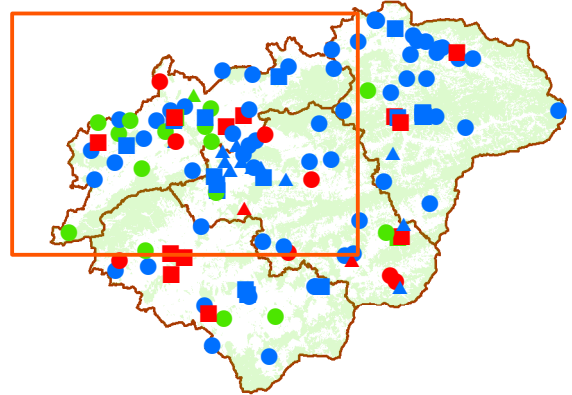


Staré ekologické zátěže, Kroměřížsko

Okres	ORP	Obec	Název staré ekologické zátěže	ID
Kroměříž	Bystřice pod Hostýnem	Bystřice pod Hostýnem	Bystřice pod Hostýnem - Cihelna I,II	97
Kroměříž	Bystřice pod Hostýnem	Bystřice pod Hostýnem	Javořice a.s., Ptení (JMDZ a.s.) - Bystřice pod Hostýnem	126
Kroměříž	Bystřice pod Hostýnem	Podhradní Lhota	Podhradní Lhota - Sraňky	132
Kroměříž	Holešov	Kurovice	Kurovice - Kurovický les	27
Kroměříž	Holešov	Ludslavice	Ludslavice - Kameňák	28
Kroměříž	Holešov	Kroměříž	Lechotice - Hrabí	29
Kroměříž	Holešov	Žeranovice	Žeranovice - Hrádek	30
Kroměříž	Holešov	Žopy	Holešov - U Zopě	31
Kroměříž	Holešov	Prusinovice	Prusinovice - Ovcí debra	32
Kroměříž	Holešov	Kostelec u Holešova	Kostelec u Holešova - Vymetalova debra	33
Kroměříž	Holešov	Holešov	MOPAS a.s., Holešov	66
Kroměříž	Holešov	Ludslavice	STS divize 004 Ludslavice u Holešova	133
Kroměříž	Kroměříž	Kvasice	Lochy Kvasice - Nová Dědina	3
Kroměříž	Kroměříž	Kroměříž	Magneton Kroměříž	5
Kroměříž	Kroměříž	Morkovice	Hanhart Morkovice s.r.o.	6
Kroměříž	Kroměříž	Hulín	Pilana Tools, a.s., Hulín	14
Kroměříž	Kroměříž	Pravčice	Pravčice - Hliník	34
Kroměříž	Kroměříž	Skačice	Skačice - Cihelna	35
Kroměříž	Kroměříž	Kroměříž	Kroměříž - Horní zahrady, Chropyňská ulice	36
Kroměříž	Kroměříž	Lutopecny	Lutopecny - Cihelna	37
Kroměříž	Kroměříž	Věžky	Věžky - Úlehla	38
Kroměříž	Kroměříž	Rataje	Rataje u Kroměříže - Havlák	39
Kroměříž	Kroměříž	Vážany	Vážany u Kroměříže - Hliniště cihelny Vážany - stará cihelna	40
Kroměříž	Kroměříž	Těšnovice	Těšnovice - Hvězda	41
Kroměříž	Kroměříž	Kotojedy	Kotojedy - Skládky Magneton Kotojedy	42
Kroměříž	Kroměříž	Kroměříž	Kromexim Kroměříž, a.s.	67
Kroměříž	Kroměříž	Zborovice	Pilana Tools, spol. s r.o., Zborovice	68
Kroměříž	Kroměříž	Břest	Břest	69
Kroměříž	Kroměříž	Chropyně	Chropyně - Smeták	70
Kroměříž	Kroměříž	Zdounky	Zdounky - Světlá	71
Kroměříž	Kroměříž	Zborovice	Zborovice - Srnovská zmla	72
Kroměříž	Kroměříž	Vičí Dolý	Vičí dolý 1,2,3	73
Kroměříž	Kroměříž	Uhřice	Uhřice u Kroměříže - Pískovna	74
Kroměříž	Kroměříž	Morkovice	Morkovice - Cihelna	75
Kroměříž	Kroměříž	Litenčice	Litenčice - Nový Dvůr Marie	76
Kroměříž	Kroměříž	Zdislavice	Zdislavice - Hliník	77
Kroměříž	Kroměříž	Hulín	Hulín - Padělky	78
Kroměříž	Kroměříž	Koryčany	Koryčany - Lišti	99
Kroměříž	Kroměříž	Kroměříž	Jihomoravská plynárenská, a.s - Kroměříž	114
Kroměříž	Kroměříž	Kroměříž	Plastika a.s., Kroměříž	127



Stará ekologická zátěž

Druh zátěže, Typ zátěže

- A, A skládka, riziko aktuální
- A, N skládka, riziko nehrozi
- A, P skládka, riziko potenciální
- B, A prům. areál, riziko aktuální
- B, N prům. areál, riziko nehrozi
- B, P prům. areál, riziko potenciální
- ▲ C, A jiný typ zátěže, riziko aktuální
- ▲ C, N jiný typ zátěže, riziko nehrozi
- ▲ C, P jiný typ zátěže, riziko potenciální

- Hlavní silniční tahy
- Železnice
- Vodní toky
- ▨ Města
- Hranice ORP
- Hranice okresu

