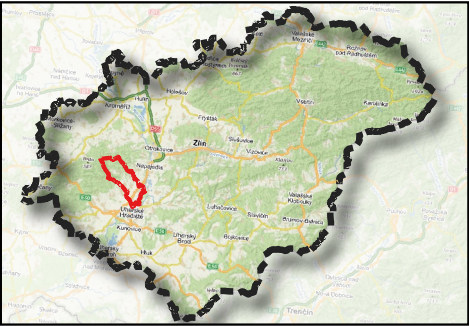


Schémata skupinových vodovodů

1	SV Babicko
2	SV Koryčany
3	SV Kroměříž
4	SV Morkovice
5	SV Nítkovice
6	SV Osvětimany – Medlovice
7	SV Pačlavice
8	SV Polešovice – Tučapy
9	SV Slavičín
10	SV Stanovnice
11	SV Syrákov
12	SV Uherské Hradiště – Uherský Brod – Bojkovice
13	SV Vysoké Pole
14	SV Zlín

Schéma skupinového vodovodu

SV Babicko



odběry podle VH bilance

odběry pro zásobování SV [tis.m3/rok]

- 6 - 50
- 50 - 100
- 100 - 300
- 300 - 800
- 800 - 4868

ostatní odběry

pro zásobování obyvatel [tis.m3/rok]

- 0 - 50
- 50 - 100
- 100 - 300
- 300 - 800
- 800 - 1634.5

odběry pro jiné účely [tis.m3/rok]

- 0.9 - 50
- 50 - 100
- 100 - 300
- 300 - 800
- 800 - 1634.5

prvky VH infrastruktury

- úpravný vody
- vodojemy
- ATS
- čerpací stanice

zásobní řady SV

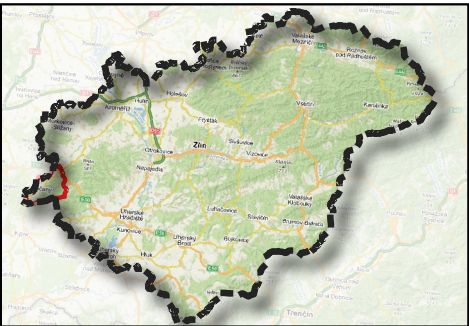
hranice Zlínského kraje

počet obyvatel v částech obcí

- 12 - 250
- 250 - 500
- 500 - 1000
- 1000 - 2000
- 2000 - 5000
- 5000 - 57569

Plán pro zvládnutí sucha a stavu nedostatku vody
Zlínského kraje
první vydání 2022
Zpracoval Vodohospodářský rozvoj a výstavba, a.s., z
podkladů PRVK Zlínského kraje (aktualizace 2017) a dat o
odběrech a vypouštěních podle vyhlášky č. 431/2001 Sb.

Schéma skupinového vodovodu
SV Koryčany



odběry podle VH bilance

odběry pro zásobování SV [tis.m3/rok]

- 6 - 50
- 50 - 100
- 100 - 300
- 300 - 800
- 800 - 4868

ostatní odběry

pro zásobování obyvatel [tis.m3/rok]

- 0 - 50
- 50 - 100
- 100 - 300
- 300 - 800
- 800 - 1634.5

odběry pro jiné účely [tis.m3/rok]

- 0.9 - 50
- 50 - 100
- 100 - 300
- 300 - 800
- 800 - 1634.5

prvky VH infrastruktury

- úpravný vody
- vodojemy
- ATS
- čerpací stanice

zásobní řady SV

hranice Zlínského kraje

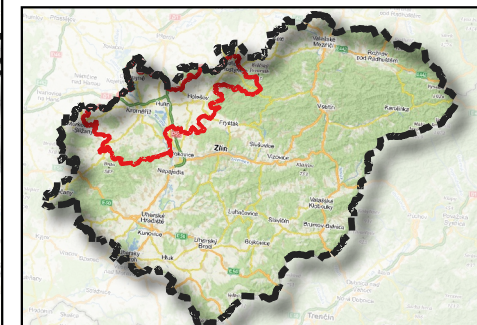
počet obyvatel v částech obcí

- 12 - 250
- 250 - 500
- 500 - 1000
- 1000 - 2000
- 2000 - 5000
- 5000 - 57569

Plán pro zvládnutí sucha a stavu nedostatku vody
Zlínského kraje
první vydání 2022
Zpracoval Vodohospodářský rozvoj a výstavba, a.s., z
podkladů PRVK Zlínského kraje (aktualizace 2017) a dat o
odběrech a vypouštěních podle vyhlášky č. 431/2001 Sb.

Schéma skupinového vodovodu

SV Kroměříž

odběry podle VH bilance
odběry pro zásobování SV [tis.m3/rok]

- 6 - 50
- 50 - 100
- 100 - 300
- 300 - 800
- 800 - 4868

ostatní odběry
pro zásobování obyvatel [tis.m3/rok]

- 0 - 50
- 50 - 100
- 100 - 300
- 300 - 800
- 800 - 1634.5

odběry pro jiné účely [tis.m3/rok]

- 0.9 - 50
- 50 - 100
- 100 - 300
- 300 - 800
- 800 - 1634.5

prvky VH infrastruktury

- úpravný vody
- vodojemy
- ATS
- čerpací stanice

zásobní řady SV

hranice Zlínského kraje

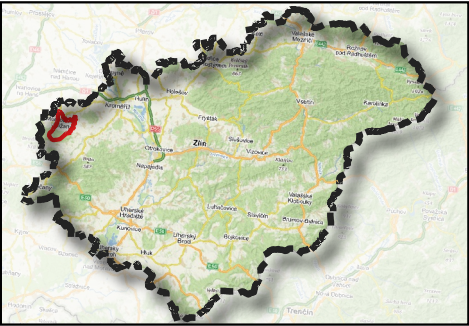
počet obyvatel v částech obcí

- 12 - 250
- 250 - 500
- 500 - 1000
- 1000 - 2000
- 2000 - 5000
- 5000 - 57569

Plán pro zvládnutí sucha a stavu nedostatku vody
Zlínského kraje
první vydání 2022

Zpracoval Vodohospodářský rozvoj a výstavba, a.s., z
podkladů PRVK Zlínského kraje (aktualizace 2017) a dat o
odběrech a vypouštěních podle vyhlášky č. 431/2001 Sb.

Schéma skupinového vodovodu
SV Morkovice



odběry podle VH bilance

odběry pro zásobování SV [tis.m3/rok]

- 6 - 50
- 50 - 100
- 100 - 300
- 300 - 800
- 800 - 4868

ostatní odběry

pro zásobování obyvatel [tis.m3/rok]

- 0 - 50
- 50 - 100
- 100 - 300
- 300 - 800
- 800 - 1634.5

odběry pro jiné účely [tis.m3/rok]

- 0.9 - 50
- 50 - 100
- 100 - 300
- 300 - 800
- 800 - 1634.5

prvky VH infrastruktury

- úpravný vody
- vodojemy
- ATS
- čerpací stanice

zásobní řady SV

hranice Zlínského kraje

počet obyvatel v částech obcí

- 12 - 250
- 250 - 500
- 500 - 1000
- 1000 - 2000
- 2000 - 5000
- 5000 - 57569

Plán pro zvládnutí sucha a stavu nedostatku vody
Zlínského kraje
první vydání 2022
Zpracoval Vodohospodářský rozvoj a výstavba, a.s., z
podkladů PRVK Zlínského kraje (aktualizace 2017) a dat o
odběrech a vypouštěních podle vyhlášky č. 431/2001 Sb.

Schéma skupinového vodovodu
SV Nítkovice

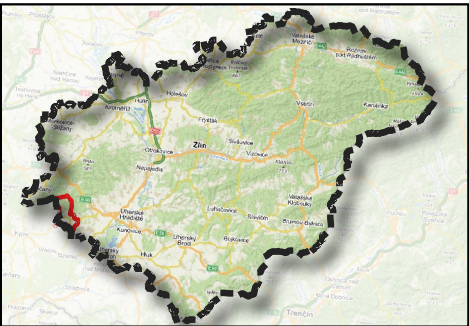


- odběry podle VH bilance**
odběry pro zásobování SV [tis.m3/rok]
- 6 - 50
 - 50 - 100
 - 100 - 300
 - 300 - 800
 - 800 - 4868
- ostatní odběry
pro zásobování obyvatel [tis.m3/rok]
- 0 - 50
 - 50 - 100
 - 100 - 300
 - 300 - 800
 - 800 - 1634.5
- odběry pro jiné účely [tis.m3/rok]
- 0.9 - 50
 - 50 - 100
 - 100 - 300
 - 300 - 800
 - 800 - 1634.5
- prvky VH infrastruktury**
- úpravny vody
 - vodojemy
 - ATS
 - čerpací stanice

- zásobní řady SV
- hranice Zlínského kraje
- počet obyvatel v částech obcí
- 12 - 250
 - 250 - 500
 - 500 - 1000
 - 1000 - 2000
 - 2000 - 5000
 - 5000 - 57569

Plán pro zvládnutí sucha a stavu nedostatku vody
Zlínského kraje
první vydání 2022
Zpracoval Vodohospodářský rozvoj a výstavba, a.s., z
podkladů PRVK Zlínského kraje (aktualizace 2017) a dat o
odběrech a vypouštěních podle vyhlášky č. 431/2001 Sb.

Schéma skupinového vodovodu
SV Osvětímány – Medlovice



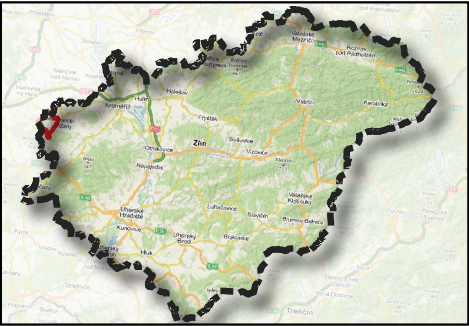
- odběry podle VH bilance**
odběry pro zásobování SV [tis.m3/rok]
- 6 - 50
 - 50 - 100
 - 100 - 300
 - 300 - 800
 - 800 - 4868
- ostatní odběry
pro zásobování obyvatel [tis.m3/rok]
- 0 - 50
 - 50 - 100
 - 100 - 300
 - 300 - 800
 - 800 - 1634.5
- odběry pro jiné účely [tis.m3/rok]
- 0.9 - 50
 - 50 - 100
 - 100 - 300
 - 300 - 800
 - 800 - 1634.5
- prvky VH infrastruktury**
- úpravny vody
 - vodojemy
 - ATS
 - čerpací stanice

- zásobní řady SV
- hranice Zlínského kraje
- počet obyvatel v částech obcí
- 12 - 250
 - 250 - 500
 - 500 - 1000
 - 1000 - 2000
 - 2000 - 5000
 - 5000 - 57569

Plán pro zvládnutí sucha a stavu nedostatku vody
Zlínského kraje
první vydání 2022
Zpracoval Vodohospodářský rozvoj a výstavba, a.s., z
podkladů PRVK Zlínského kraje (aktualizace 2017) a dat o
odběrech a vypouštěních podle vyhlášky č. 431/2001 Sb.

Schéma skupinového vodovodu

SV Pačlavice



odběry podle VH bilance

odběry pro zásobování SV [tis.m3/rok]

- 6 - 50
- 50 - 100
- 100 - 300
- 300 - 800
- 800 - 4868

ostatní odběry

pro zásobování obyvatel [tis.m3/rok]

- 0 - 50
- 50 - 100
- 100 - 300
- 300 - 800
- 800 - 1634.5

odběry pro jiné účely [tis.m3/rok]

- 0.9 - 50
- 50 - 100
- 100 - 300
- 300 - 800
- 800 - 1634.5

prvky VH infrastruktury

- úpravny vody
- vodojemy
- ATS
- čerpací stanice

zásobní řady SV

hranice Zlínského kraje

počet obyvatel v částech obcí

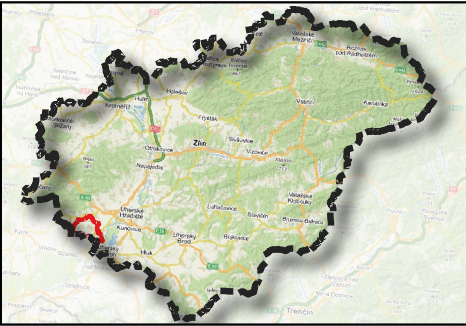
- 12 - 250
- 250 - 500
- 500 - 1000
- 1000 - 2000
- 2000 - 5000
- 5000 - 57569

Plán pro zvládání sucha a stavu nedostatku vody
Zlínského kraje
první vydání 2022

Zpracoval Vodohospodářský rozvoj a výstavba, a.s., z
podkladů PRVK Zlínského kraje (aktualizace 2017) a dat o
odběrech a vypouštěních podle vyhlášky č. 431/2001 Sb.

Schéma skupinového vodovodu

SV Polešovice – Tučapy



odběry podle VH bilance

odběry pro zásobování SV [tis.m3/rok]

- 6 - 50
- 50 - 100
- 100 - 300
- 300 - 800
- 800 - 4868

ostatní odběry

pro zásobování obyvatel [tis.m3/rok]

- 0 - 50
- 50 - 100
- 100 - 300
- 300 - 800
- 800 - 1634.5

odběry pro jiné účely [tis.m3/rok]

- 0.9 - 50
- 50 - 100
- 100 - 300
- 300 - 800
- 800 - 1634.5

prvky VH infrastruktury

- úpravný vody
- vodojemy
- ATS
- čerpací stanice

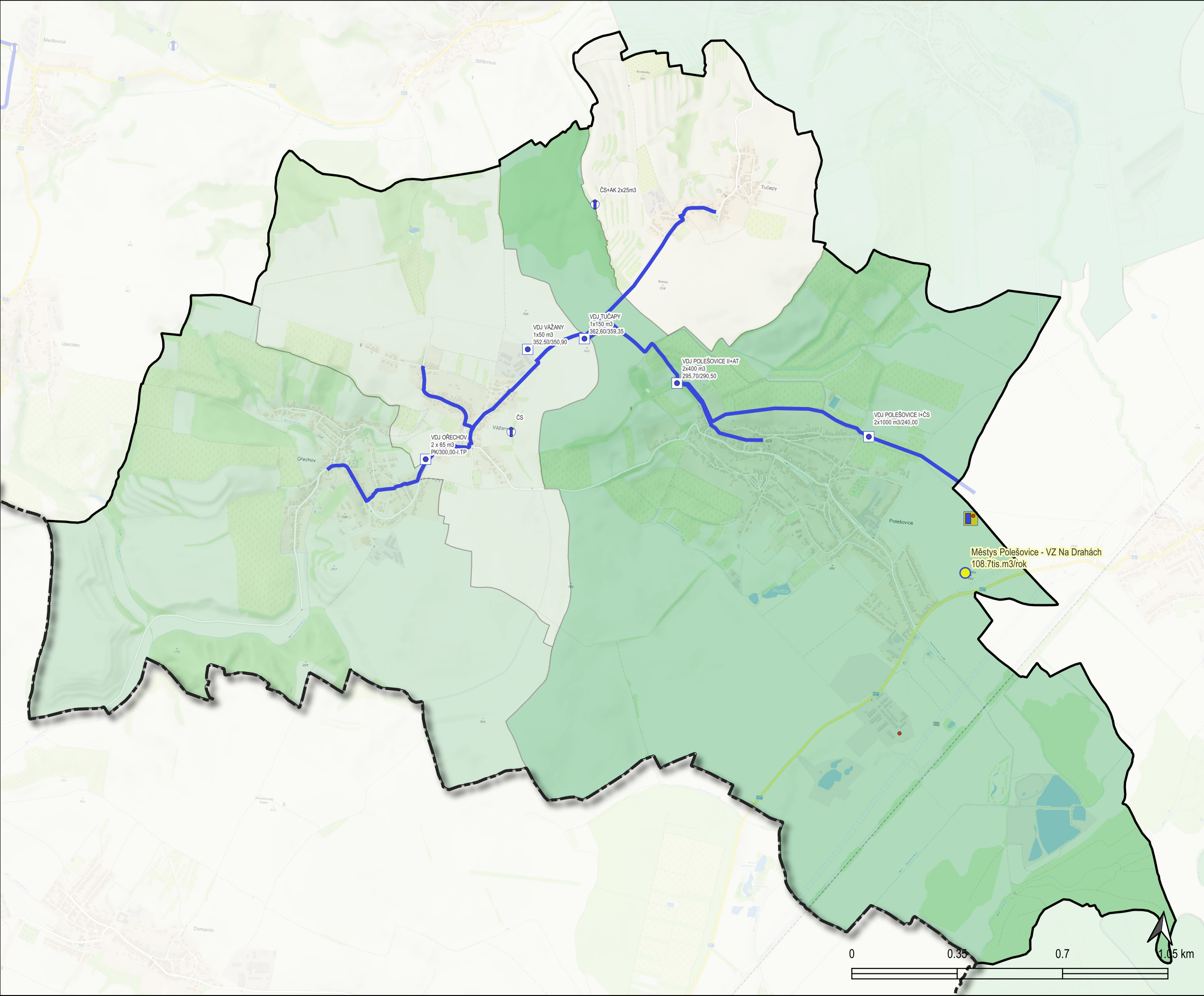
zásobní řady SV

hranice Zlínského kraje

počet obyvatel v částech obcí

- 12 - 250
- 250 - 500
- 500 - 1000
- 1000 - 2000
- 2000 - 5000
- 5000 - 57569

Plán pro zvládnutí sucha a stavu nedostatku vody
Zlínského kraje
první vydání 2022
Zpracoval Vodohospodářský rozvoj a výstavba, a.s., z
podkladů PRVK Zlínského kraje (aktualizace 2017) a dat o
odběrech a vypouštěních podle vyhlášky č. 431/2001 Sb.



A map of the Zuo and Zhao regions in China, showing the location of the study area (Zuo and Zhao) in red. The map includes major cities like Zuo, Zhao, and various surrounding towns. The study area is highlighted in red, and the surrounding region is outlined in black.

počet obyvatel v částech obcí

	12 - 250
	250 - 500
	500 - 1000
	1000 - 2000
	2000 - 5000
	5000 - 57569

Plán pro zvládání sucha a stavu nedostatku vody
Zlínského kraje
první vydání 2022
Zpracoval Vodohospodářský rozvoj a výstavba, a.s., z
podkladů PRVK Zlínského kraje (aktualizace 2017) a dat o
odběrech a vypouštěních podle vyhlášky č. 431/2001 Sb.

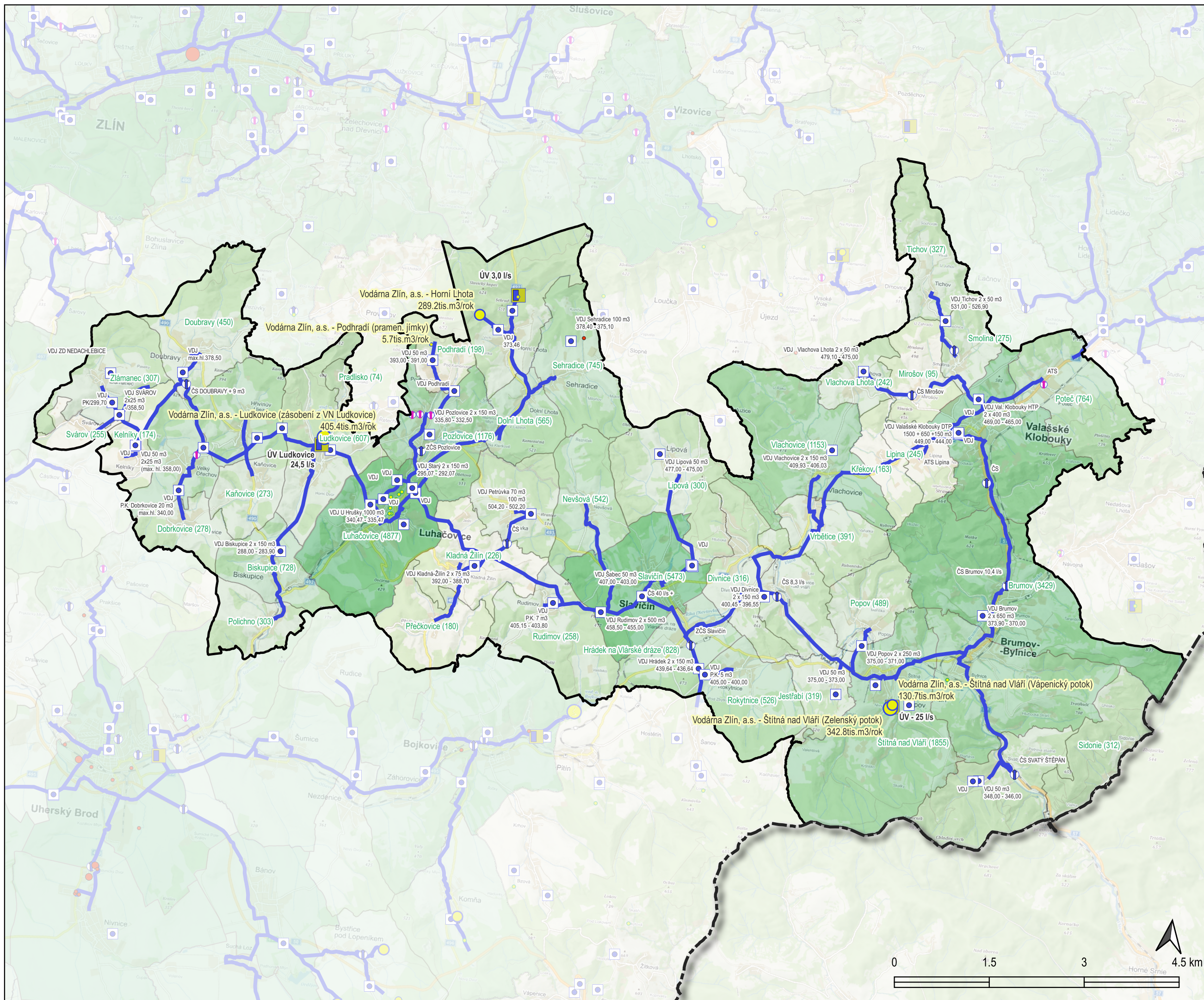


Schéma skupinového vodovodu

SV Stanovnice



odběry podle VH bilance

odběry pro zásobování SV [tis.m3/rok]

- 6 - 50
- 50 - 100
- 100 - 300
- 300 - 800
- 800 - 4868

ostatní odběry

pro zásobování obyvatel [tis.m3/rok]

- 0 - 50
- 50 - 100
- 100 - 300
- 300 - 800
- 800 - 1634.5

odběry pro jiné účely [tis.m3/rok]

- 0.9 - 50
- 50 - 100
- 100 - 300
- 300 - 800
- 800 - 1634.5

prvky VH infrastruktury

- úpravný vody
- vodojemy
- ATS
- čerpací stanice

zásobní řady SV

hranice Zlínského kraje

počet obyvatel v částech obcí

- 12 - 250
- 250 - 500
- 500 - 1000
- 1000 - 2000
- 2000 - 5000
- 5000 - 57569

Plán pro zvládnutí sucha a stavu nedostatku vody
Zlínského kraje
první vydání 2022

Zpracoval Vodohospodářský rozvoj a výstavba, a.s., z
podkladů PRVK Zlínského kraje (aktualizace 2017) a dat o
odběrech a vypouštěních podle vyhlášky č. 431/2001 Sb.

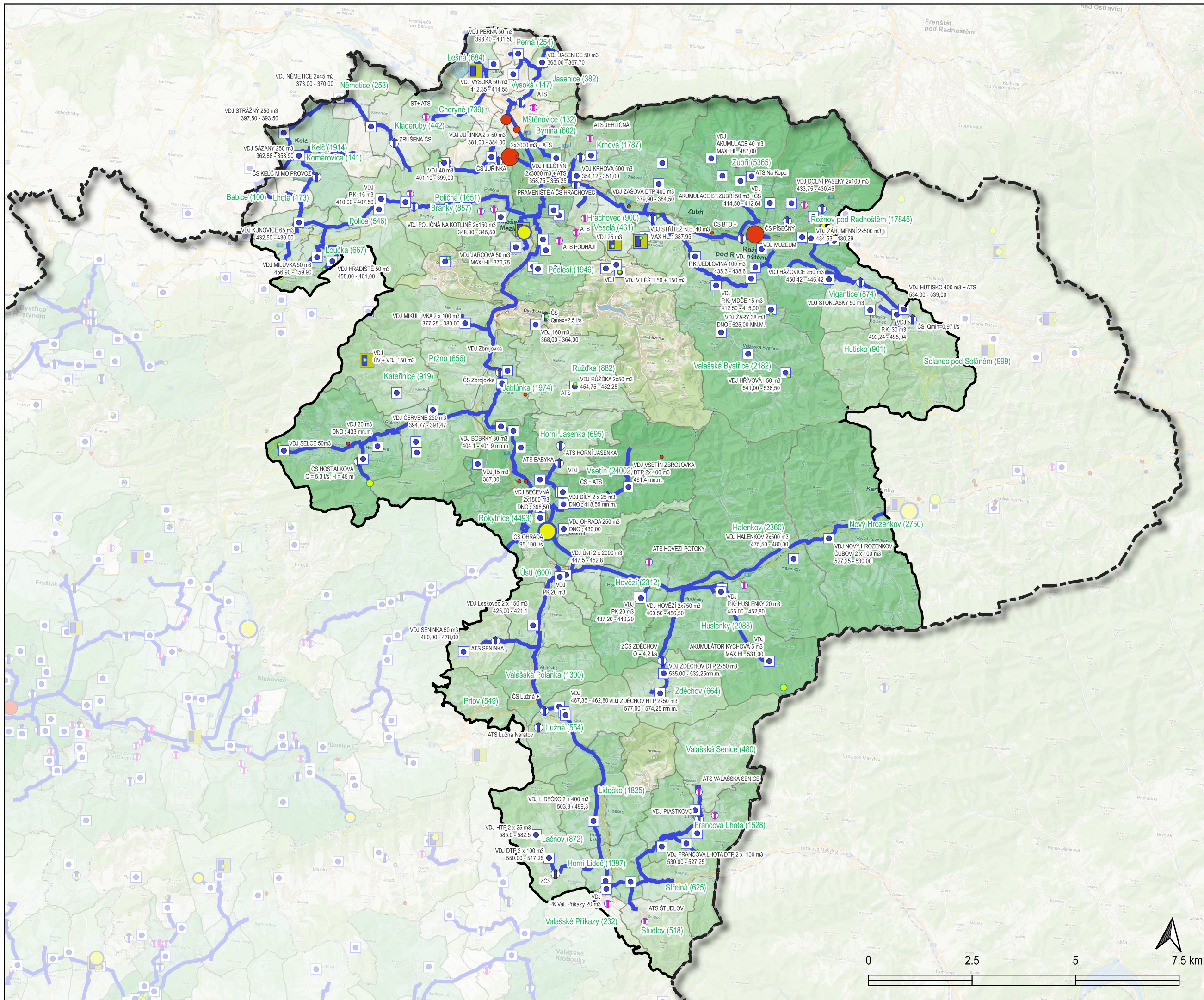
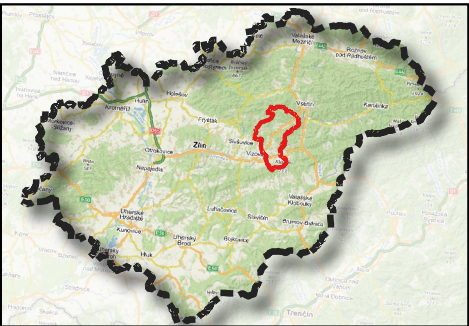


Schéma skupinového vodovodu
SV Syrakov



- odběry podle VH bilance**
odběry pro zásobování SV [tis.m3/rok]
- 6 - 50
 - 50 - 100
 - 100 - 300
 - 300 - 800
 - 800 - 4868
- ostatní odběry
pro zásobování obyvatel [tis.m3/rok]
- 0 - 50
 - 50 - 100
 - 100 - 300
 - 300 - 800
 - 800 - 1634.5
- odběry pro jiné účely [tis.m3/rok]
- 0.9 - 50
 - 50 - 100
 - 100 - 300
 - 300 - 800
 - 800 - 1634.5
- prvky VH infrastruktury**
- úpravný vody
 - vodojemy
 - ATS
 - čerpací stanice

- zásobní řady SV
- hranice Zlínského kraje
- počet obyvatel v částech obcí
- 12 - 250
 - 250 - 500
 - 500 - 1000
 - 1000 - 2000
 - 2000 - 5000
 - 5000 - 57569

Plán pro zvládnutí sucha a stavu nedostatku vody
Zlínského kraje
první vydání 2022
Zpracoval Vodohospodářský rozvoj a výstavba, a.s., z
podkladů PRVK Zlínského kraje (aktualizace 2017) a dat o
odběrech a vypouštěních podle vyhlášky č. 431/2001 Sb.

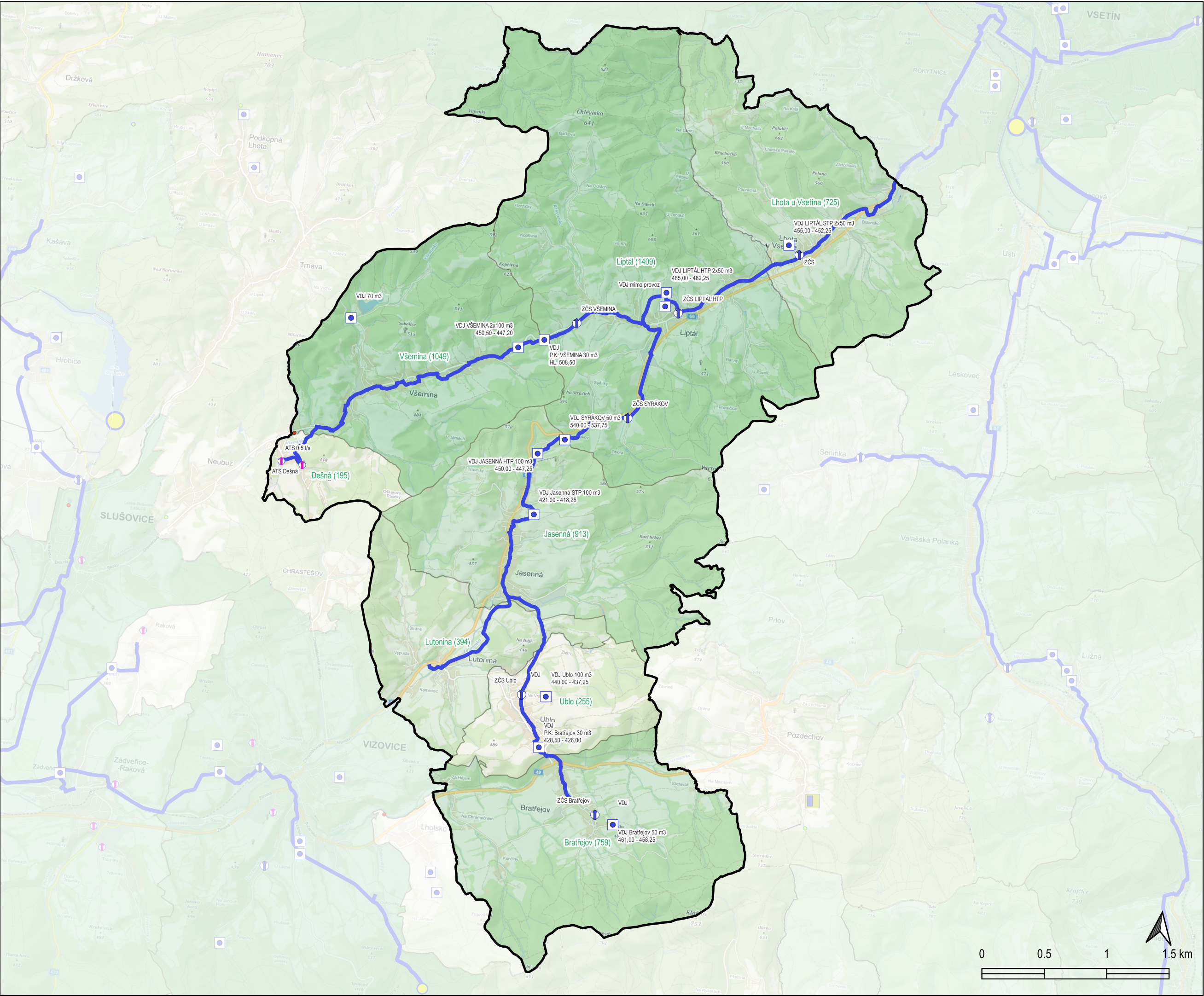
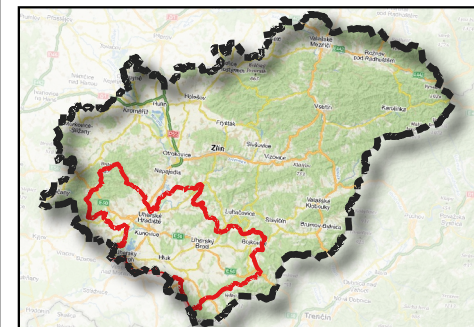


Schéma skupinového vodovodu

SV Uherské Hradiště – Uherský
Brod – Bojkovice

odběry podle VH bilance

odběry pro zásobování SV [tis.m3/rok]

- 6 - 50
- 50 - 100
- 100 - 300
- 300 - 800
- 800 - 4868

ostatní odběry

pro zásobování obyvatel [tis.m3/rok]

- 0 - 50
- 50 - 100
- 100 - 300
- 300 - 800
- 800 - 1634.5

odběry pro jiné účely [tis.m3/rok]

- 0.9 - 50
- 50 - 100
- 100 - 300
- 300 - 800
- 800 - 1634.5

prvky VH infrastruktury

- úpravny vody
- vodojemy
- ATS
- čerpací stanice

zásobní řady SV

hranice Zlínského kraje

počet obyvatel v částech obcí

- 12 - 250
- 250 - 500
- 500 - 1000
- 1000 - 2000
- 2000 - 5000
- 5000 - 57569

Plán pro zvládnutí sucha a stavu nedostatku vody
Zlínského kraje
první vydání 2022

Zpracoval Vodohospodářský rozvoj a výstavba, a.s., z
podkladů PRVK Zlínského kraje (aktualizace 2017) a dat o
odběrech a vypouštěních podle vyhlášky č. 431/2001 Sb.

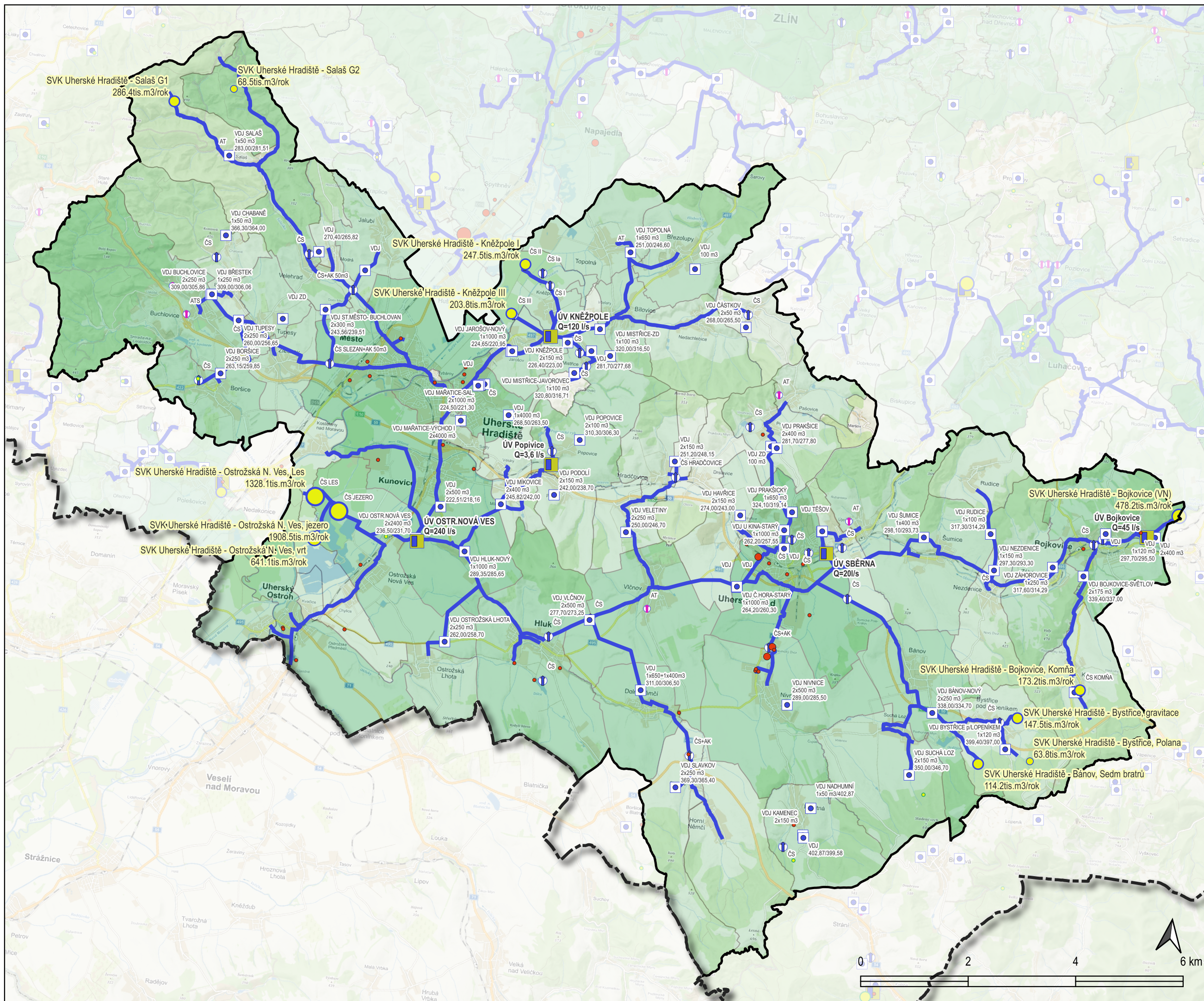


Schéma skupinového vodovodu

SV Vysoké Pole



odběry podle VH bilance

odběry pro zásobování SV [tis.m3/rok]

- 6 - 50
- 50 - 100
- 100 - 300
- 300 - 800
- 800 - 4868

ostatní odběry

pro zásobování obyvatel [tis.m3/rok]

- 0 - 50
- 50 - 100
- 100 - 300
- 300 - 800
- 800 - 1634.5

odběry pro jiné účely [tis.m3/rok]

- 0.9 - 50
- 50 - 100
- 100 - 300
- 300 - 800
- 800 - 1634.5

prvky VH infrastruktury

- úpravny vody
- vodojemy
- ATS
- čerpací stanice

zásobní řady SV

hranice Zlínského kraje

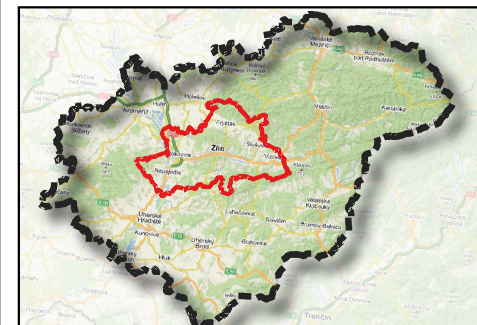
počet obyvatel v částech obcí

- 12 - 250
- 250 - 500
- 500 - 1000
- 1000 - 2000
- 2000 - 5000
- 5000 - 57569

Plán pro zvládání sucha a stavu nedostatku vody
Zlínského kraje
první vydání 2022
Zpracoval Vodohospodářský rozvoj a výstavba, a.s., z
podkladů PRVK Zlínského kraje (aktualizace 2017) a dat o
odběrech a vypouštěních podle vyhlášky č. 431/2001 Sb.

Schéma skupinového vodovodu

SV Zlín



odběry podle VH bilance

odběry pro zásobování SV [tis.m3/rok]

- 6 - 50
- 50 - 100
- 100 - 300
- 300 - 800
- 800 - 4868

ostatní odběry

pro zásobování obyvatel [tis.m3/rok]

- 0 - 50
- 50 - 100
- 100 - 300
- 300 - 800
- 800 - 1634.5

odběry pro jiné účely [tis.m3/rok]

- 0.9 - 50
- 50 - 100
- 100 - 300
- 300 - 800
- 800 - 1634.5

prvky VH infrastruktury

- úpravný vody
- vodojemy
- ATS
- čerpací stanice

zásobní řady SV

hranice Zlínského kraje

počet obyvatel v částech obcí

- 12 - 250
- 250 - 500
- 500 - 1000
- 1000 - 2000
- 2000 - 5000
- 5000 - 57569

Plán pro zvládnutí sucha a stavu nedostatku vody
Zlínského kraje
první vydání 2022

Zpracoval Vodohospodářský rozvoj a výstavba, a.s., z
podkladů PRVK Zlínského kraje (aktualizace 2017) a dat o
odběrech a vypouštěních podle vyhlášky č. 431/2001 Sb.