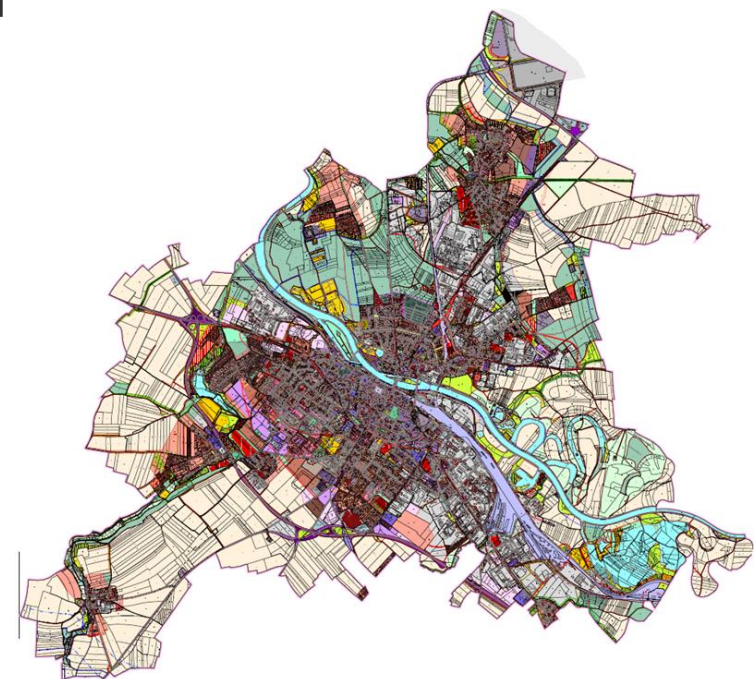


# FTV systémy a památky - moderovaná diskuze

## Fotovoltaika v památkové péči metodické vyjádření NPÚ

---

Zlín, 9. února 2023



ZPRÁVY AKCE E-SHOP PRO MÉDIA KONTAKT

HLEDAT ČASTO HLEDÁTE

NÁRODNÍ PAMÁTKOVÝ ÚSTAV

Opravujete památku ▾ Plánujete výlet ▾ NPÚ a památková péče ▾

ÚVOD → NPÚ A PAMÁTKOVÁ PÉČE → METODICKÉ LISTY

## Fotovoltaické systémy a památková péče

Metodické vyjádření k posuzování záměrů na osazování fotovoltaických a jiných solárních zařízení na kulturních památkách a v památkově chráněných územích je reakcí Národního památkového ústavu na dlouhodobou celospolečenskou potřebu zmírnění klimatických změn i aktuální energetickou krizi.

**+ METODICKÉ VYJÁDŘENÍ V PDF**

Národní památkový ústav si plně uvědomuje nejen aktuální energetickou situaci, ale také výzvy, které památkovou péči nepochybně v budoucnosti čekají v souvislosti s klimatickými změnami. Předpokládá, že problematika alternativních zdrojů energie, včetně umístování technických zařízení pro její výrobu, bude v brzké době diskutována a řešena ještě daleko silněji a bude se nepochybně dotýkat také památkové péče.

<https://www.npu.cz/cs/pamatkova-pece/o-pamatkove-peci/odborne-pusobeni/metodiky/fotovoltaika>

<https://npu.cz/portal/npu-a-pamatkova-pece/npu-jako-instituce/hlavni-temata-sezony/2022/fotovoltaika/fotovoltaika-v-pp---upraveno-23.pdf>

### FOTOVOLTAICKÉ SYSTÉMY V PAMÁTKOVÉ PÉČI

Metodické vyjádření k posuzování záměrů na osazování fotovoltaických a jiných solárních zařízení (dále jen „FVZ“) na kulturních památkách, v památkově chráněných územích a v ochranných pásmech kulturních památek a památkově chráněných území

Národní památkový ústav – 2022,  
aktualizace dne 18. 10. 2022

Národní památkový ústav, generální ředitelství | Valdštejnské náměstí 162/3, 118 01 Praha 1 – Malá Strana  
T +420 257 010 111 | E [epodatelna@npu.cz](mailto:epodatelna@npu.cz) | DS 2cy8Hét | IČO 75032333 | DIČ CZ75032333

- CHRÁNĚNÉ KULTURNÍ HODNOTY
- FORMY PAMÁTKOVÉ OCHRANY
- KONSTRUKČNÍ ZMĚNY POSUZOVANÝCH OBJEKTŮ
- VIZUÁLNÍ ZMĚNY POSUZOVANÝCH OBJEKTŮ A ÚZEMÍ
- MÍRA VLIVU NA POSUZOVANÉ ÚZEMÍ SÍDEL A KRAJINY
- DOPLŇUJÍCÍ PARAMENTRY

- CHRÁNĚNÉ KULTURNÍ HODNOTY
- FORMY PAMÁTKOVÉ OCHRANY
- KULTURNÍ PAMÁTKY
- CHRÁNĚNÁ ÚZEMÍ



Zdroj: NPÚ



- CHRÁNĚNÉ KULTURNÍ HODNOTY
- ARCHITEKTONICKÉ DĚDICTVÍ
- VEDUTY, POHLEDY SHORA, POHLEDY NA DOMINANTY, POHLEDY Z ODSUPU (NÁMĚSTÍ, PRŮHLEDY ULICEMI)
- HISTORICKÉ STŘECHY
- HISTORICKÉ FASÁDY
- VEŘEJNÁ PROSTRANSTVÍ



Zdroj: NPÚ

- FORMY PAMÁTKOVÉ OCHRANY
- KULTURNÍ PAMÁTKY
- CHRÁNĚNÁ ÚZEMÍ
  - PAMÁTKOVÉ REZERVACE (PR)
  - PAMÁTKOVÉ ZÓNY (PZ)
  - KRAJINNÉ PAMÁTKOVÉ ZÓNY (KPZ)
  - OCHRANNÁ PÁSMATA (OP)



Zdroj: NPÚ



- KONSTRUKČNÍ A STRUKTURÁLNÍ ZMĚNY POSUZOVANÝCH OBJEKTŮ
- PAMÁTKOVÁ PÉČE ROZLIŠUJE A POSUZUJE
  - rozsah, velikost strukturální změny, zásah do hmotné podstaty
  - možnost navrácení do původní podoby (reverzibilita)
  - míra vizuální změny s instalací spojená



Zdroj: prof. Ch. Hanus



## ■ KONSTRUKČNÍ A STRUKTURÁLNÍ ZMĚNY POSUZOVANÝCH OBJEKTŮ



Zdroj: <https://www.fotovoltaico.casapassiva.com>

- Pro určení míry vstupu FVZ používá památková péče dělení:
- Systémy neintegrované (*lean to*)
- systémy částečně integrované (*partially embedded*, též *building applied photovoltaics* nebo *building attached photovoltaics* - BAPV, CSN EN 50583 Photovoltaics in buildings, CENELEX 2016)
- systémy integrované (*embedded*, též *building integrated photovoltaics* - BIPV, CSN EN 50583 Photovoltaics in buildings, CENELEX 2016)



## ■ KONSTRUKČNÍ A STRUKTURÁLNÍ ZMĚNY POSUZOVANÝCH OBJEKTŮ

- Pro určení míry vstupu FVZ používá památková péče dělení:
- Systémy neintegrované (*lean to*)
- systémy, které nejsou součástí objektu, ale nachází se v jeho těsné blízkosti (pergoly, volně umístěné fotovoltaické panely apod.)



Zdroj: <https://www.fotovoltaico.casapassiva.com>



Zdroj: <https://www.pannellifotovoltaicisolari.com/>

## ■ KONSTRUKČNÍ A STRUKTURÁLNÍ ZMĚNY POSUZOVANÝCH OBJEKTŮ



Zdroj: <https://www.fotovoltaiico.casapassiva.com>

## ■ Systémy neintegrované (*lean to*)

- systémy, které nejsou součástí objektu, ale nachází se v jeho těsné blízkosti (pergoly, volně umístěné fotovoltaické panely apod.)



Zdroj: <https://www.fotovoltaiicosulweb.it/>



## ■ KONSTRUKČNÍ A STRUKTURÁLNÍ ZMĚNY POSUZOVANÝCH OBJEKTŮ



Zdroj: [https://de.wikipedia.org/wiki/Bergkirche\\_\(Sch%C3%B6nau\)](https://de.wikipedia.org/wiki/Bergkirche_(Sch%C3%B6nau))

- Systémy částečně integrované (*partially embedded*, též *building applied photovoltaics* nebo *building attached photovoltaics* - BAPV, CSN EN 50583 Photovoltaics in buildings, CENELEX 2016)
- systémy, které jsou umístěny na površích objektů, avšak nenahrazují původní stavební materiály.



<https://www.fotovoltaico-lowcost.com/>



## ■ KONSTRUKČNÍ A STRUKTURÁLNÍ ZMĚNY POSUZOVANÝCH OBJEKTŮ



Zdroj: prof. CH. Hanus

■ Systémy integrované (*embedded*, též *building integrated photovoltaics* - BIPV, CSN EN 50583 Photovoltaics in buildings, CENELEX 2016)

■ systémy, které nahrazují původní materiály objektu novými FVZ prvky, kdy FVZ komponenty jsou nahrazovány (úplně nebo částečně) části hmotné podstaty objektu.



Zdroj: <http://www.professionaltetto.it/>



Zdroj: <http://www.professionaltetto.it/>



## ■ KONSTRUKČNÍ A STRUKTURÁLNÍ ZMĚNY POSUZOVANÝCH OBJEKTŮ

■ Systémy integrované (*embedded*, též *building integrated photovoltaics* - BIPV, CSN EN 50583 Photovoltaics in buildings, CENELEX 2016)

■ systémy, které nahrazují původní materiály objektu novými FVZ prvky, kdy FVZ komponenty jsou nahrazovány (úplně nebo částečně) části hmotné podstaty objektu.



Zdroj: prof. CH. Hanus



Zdroj: <http://www.professionaltetto.it/>



Zdroj: <http://www.professionaltetto.it/>

## ■ KONSTRUKČNÍ A STRUKTURÁLNÍ ZMĚNY POSUZOVANÝCH OBJEKTŮ



[https://www.dyaqua.it/\\_en/index.php](https://www.dyaqua.it/_en/index.php)

- Systémy integrované (*embedded*, též *building integrated photovoltaics* - BIPV, CSN EN 50583 Photovoltaics in buildings, CENELEX 2016)
- systémy, které nahrazují původní materiály objektu novými FVZ prvky, kdy FVZ komponenty jsou nahrazovány (úplně nebo částečně) části hmotné podstaty objektu.



[https://www.dyaqua.it/\\_en/index.php](https://www.dyaqua.it/_en/index.php)

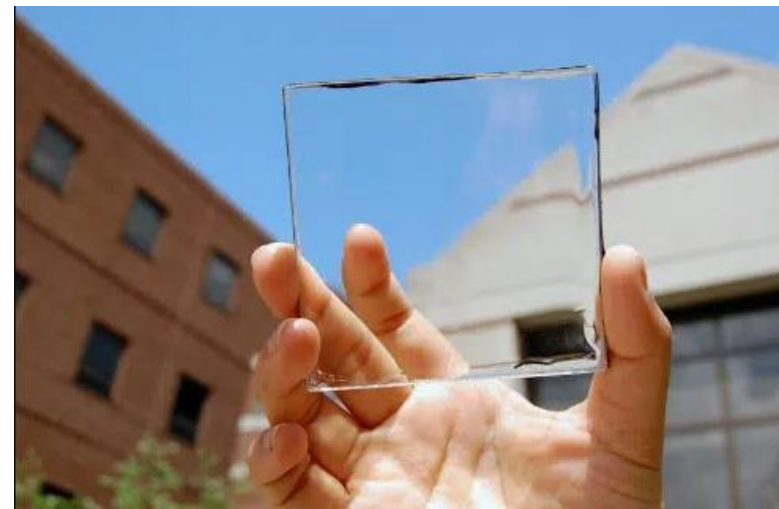


## ■ KONSTRUKČNÍ A STRUKTURÁLNÍ ZMĚNY POSUZOVANÝCH OBJEKTŮ



Zdroj: <https://energyglass.gruppstg.com>

- Systémy integrované (*embedded*, též *building integrated photovoltaics* - BIPV, CSN EN 50583 Photovoltaics in buildings, CENELEX 2016)
- systémy, které nahrazují původní materiály objektu novými FVZ prvky, kdy FVZ komponenty jsou nahrazovány (úplně nebo částečně) části hmotné podstaty objektu.



Zdroj: <https://innovasol.it>

## KONSTRUKČNÍ A STRUKTURÁLNÍ ZMĚNY POSUZOVANÝCH OBJEKTŮ



Zdroj: <https://www.green.it/fotovoltaico-integrato/>

- Systémy integrované (embedded, též building integrated photovoltaics - BIPV, CSN EN 50583 Photovoltaics in buildings, CENELEX 2016)
- Systémy nahrazující celý konstrukční prvek budovy (např. střechu)
- Systémy nahrazující část stavby
- Semitransparentní systémy



Zdroj: <https://www.autobrennero.it/it/sostenibilita/fotovoltaico/>



## ■ VIZUÁLNÍ ZMĚNY

### ■ PAMÁTKOVÉ PÉČE POSUZUJE

- fotovoltaický zdroj (fotovoltaické panely, fotovoltaické tašky apod.)
- související technické zařízení, včetně všech komponent, které funkční celek vytváří a svým osazením ovlivňují celkový vzhled nemovitosti.
  - rozsah a velikost osazovaných FVZ (umísťovaných modulů i celkové dotčené plochy)
  - barevnost povrchu FVZ (míru souladu či kontrastu s původním povrchem)
  - viditelnost osazovaných FVZ (umístění ve vztahu k budově, jejímu prostředí i územnímu celku a v něm zachovaným hodnotám; sklon ve vztahu k obvodovému plášti budovy, sklon panelů v posuzovaném území).



Zdroj: prof. Ch. Hanus



Zdroj: prof. Ch. Hanus



Zdroj: prof. Ch. Hanus



## ■ VIZUÁLNÍ ZMĚNY

- PAMÁTKOVÉ PÉČE POSUZUJE
- fotovoltaický zdroj (fotovoltaické panely, fotovoltaické tašky apod.)
- související technické zařízení, včetně všech komponent, které funkční celek vytváří a svým osazením ovlivňují celkový vzhled nemovitosti.
  - rozsah a velikost osazovaných FVZ (umístovaných modulů i celkové dotčené plochy)
  - barevnost povrchu FVZ (míru souladu či kontrastu s původním povrchem)
  - viditelnost osazovaných FVZ (umístění ve vztahu k budově, jejímu prostředí i územnímu celku a v něm zachovaným hodnotám; sklon ve vztahu k obvodovému plášti budovy, sklon panelů v posuzovaném území).



Zdroj: NPÚ/ČEZ



Zdroj: NPÚ/ČEZ

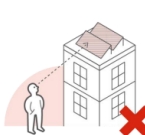


Zdroj: NPÚ/ČEZ

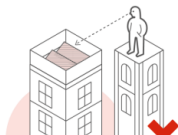
- a) vizualizace dokládající dopad na kulturní hodnoty,
- b) intenzitu (kapacitu) slunečního osvětlení
- c) dopady na majetkové vztahy (co bude umožněno jednomu může diskriminovat druhého)
- d) ekonomické aspekty zohledňující např. Mapu slunečního svitu, Vliv na tepelné ostrovy v zastavěném území.
- e) popis vyřazení FVZ z provozu a způsob případného návratu do stavu před montáží FVZ - Retirement dle ISO a ČSN předepsané pro provoz technologických zařízení a zohlednění požárního zabezpečení.
- f) definovat situace, kde bude umístění FVZ možné (např. odvrácená plocha střech, plochy a objekty nevnímání z veřejného prostoru, z veřejně přístupných výškových dominant, vyvýšených míst, z blízkých i dálkových pohledů na posuzovanou část města ...)
- g) definovat situace, kde umístění FVZ bude vyloučeno z důvodu konkrétních územních podmínek (např. v částech znehodnocující vizuální integritu, chráněná panoramata, přímé pohledové vazby, komponované průhledy, dálkové pohledy z přístupových cest .....).
- f) podmínit realizaci FVZ doplňkovým řešením např. v rámci pozemku umístění doplňující vizuální clony.
- g) Územně technické posouzení možného napojení na příslušné provozované stávající distribuční sítě dodavatelů el.energie.

# Ilustrace pohledové vhodných a nevhodných řešení

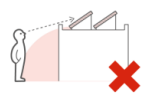
## 1. Částečně integrované FVZ na plochých střechách



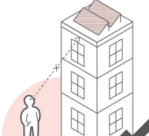
Plochá střecha objektu se pohledově uplatňuje z běžného horizontu a veřejně přístupného prostranství (např. z vyvýšených přírodních míst nebo při situování v údolní poloze apod.).



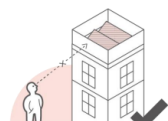
Plochá střecha objektu se pohledově uplatňuje ze zvýšeného horizontu a veřejně přístupných staveb, z kostelních věží, teras, rozhleden apod.



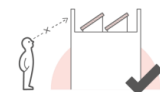
Plochá střecha bez stávající atiky nebo se stávající atikou nedostatečné výšky.



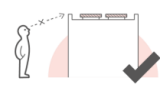
Plochá střecha objektu se pohledově neuplatňuje z běžného, ani zvýšeného horizontu (např. v důsledku výšky objektu, členitosti terénu bez vyvýšených míst nebo umístění staveb u sebe bez přístupných dominant).



Plochá střecha objektu se pohledově neuplatňuje z běžného ani zvýšeného horizontu (např. díky stávající atice).



Plochá střecha se stávající atikou dostatečné výšky u FVZ se sklonem odlišným oproti sklonu stávajících střešních rovin.



Plochá střecha se stávající atikou dostatečné výšky u FVZ se sklonem shodným se stávající střešní rovinou.

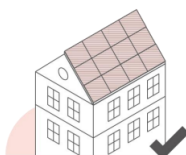
## 3. Částečně integrované FVZ na šikmých střechách



Šikmá střecha s panely různého, nesourodého umístění, velikosti nebo typu.



Šikmá střecha pokrytá panely na zástavbě se stávající krytinou netradiční skladby a barevnosti, bez pohledového uplatnění z veřejného nebo poloveřejného prostranství, případně při pohledech z výšky z veřejně dostupných míst.



Šikmá střecha pokrytá panely na zástavbě se stávající krytinou netradiční skladby a barevnosti, bez pohledového uplatnění z veřejného nebo poloveřejného prostranství, případně při pohledech z výšky z veřejně dostupných míst.

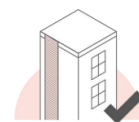


Šikmá střecha s osazenými panely v odlišném sklonu oproti sklonu stávajících střešních rovin.

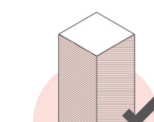


Šikmá střecha s osazenými panely ve shodném sklonu jako stávající střešní roviny.

## 2. Integrované FVZ na plochých střechách a fasádách staveb



Plochá fasáda novodobého objektu.



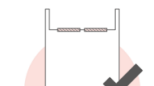
Semitransparentní fasádní systém novodobého objektu se stávajícím fasádním systémem.



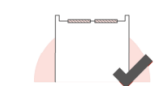
Plochá střecha novodobého objektu se stávající atikou.



Plochá střecha novodobého objektu bez atiky.



Plochá střecha se stávající atikou.



Plochá střecha bez atiky.

## 4. Integrované FVZ na šikmých střechách



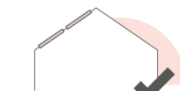
Šikmá střecha se zabudovanými fotovoltaickými plochami různého, nesourodého umístění, velikosti a typu.



Šikmá střecha doplněná o zabudované fotovoltaické zařízení (např. solární tašky) koncepčně uspořádaného umístění, v barvě a velikosti nekонтastující s místní tradiční krytinou bez pohledového uplatnění z veřejného nebo poloveřejného prostranství.



Šikmá střecha v plně ploše tvořená fotovoltaickým zařízením u zástavby se stávající krytinou netradiční skladby a barevnosti bez pohledového uplatnění z veřejného nebo poloveřejného prostranství.



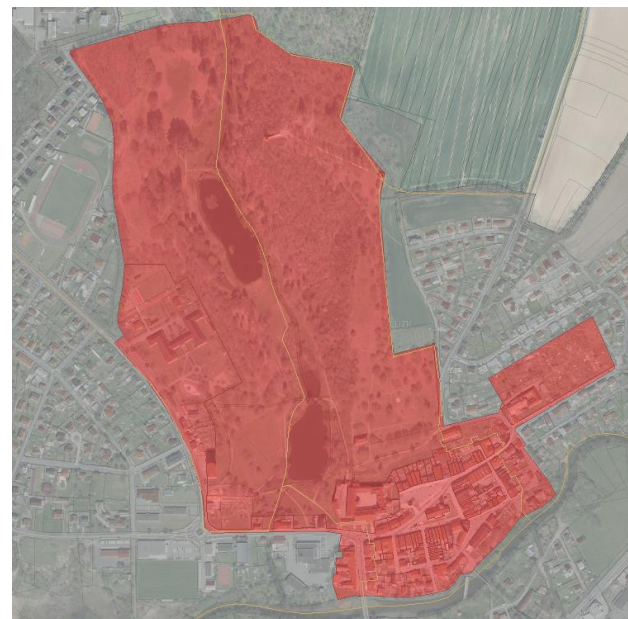
Šikmá střecha se zabudovanými fotovoltaickými plochami osazenými ve stávající střešní rovině, v budoucnu umožňující reversibilitu původního charakteru krytiny.



- Výchozím obecným přístupem je FVZ a jiná solární zařízení v chráněných územích posuzovat dle stupně a charakteru chráněného území.
- Kritériem posouzení umístění FVZ v chráněných územích je:
  - dotčení kulturně historických hodnot celku chráněných historických sídel a dotčení kulturně historických sídel a dotčení kulturně historických hodnot chráněné historické kulturní krajiny
  - Pohledové uplatnění v rámci celku
  - Prostorové vztahy mezi objekty
  - kulturně historická hodnota vybraných objektů.

## Památkové rezervace (PR)

V PR a v území, která jsou památkami Světového dědictví je umístování FVZ **obecně nežádoucí**.





## Památkové zóny (PZ)

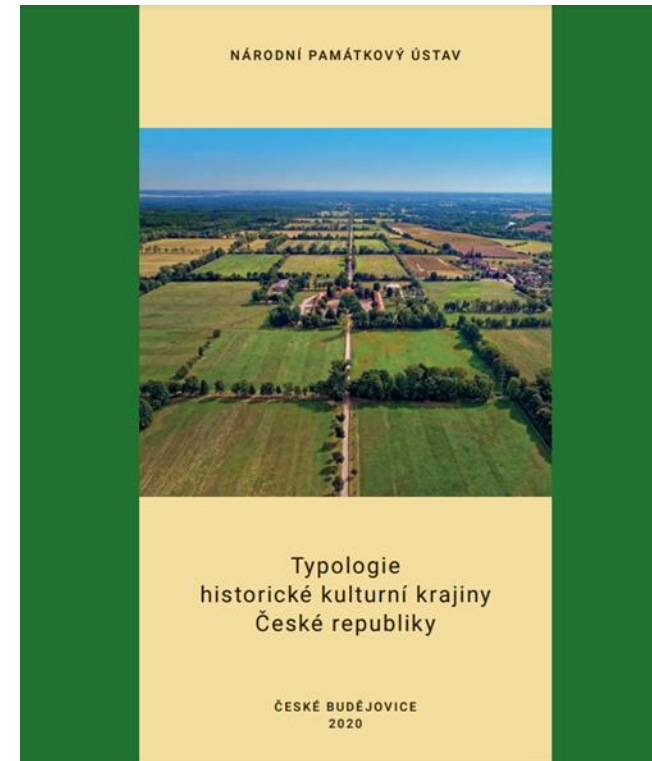
U PZ **je přijatelná** vyšší míra tolerance, **pokud** instalace FVZ **nenaruší kulturně historické hodnoty**, pro které je území chráněno, a to včetně významných celkových pohledů.





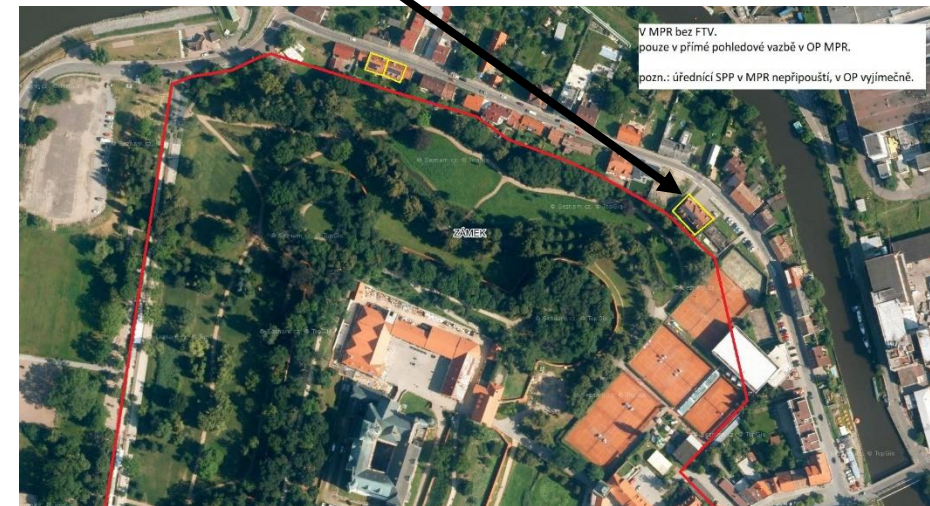
## Krajinné památkové zóny (KPZ)

Pro KPZ je přijatelná vyšší míra tolerance, pokud instalace FVZ nenaruší kulturně historické hodnoty - dle typů krajín a jejich znaků.



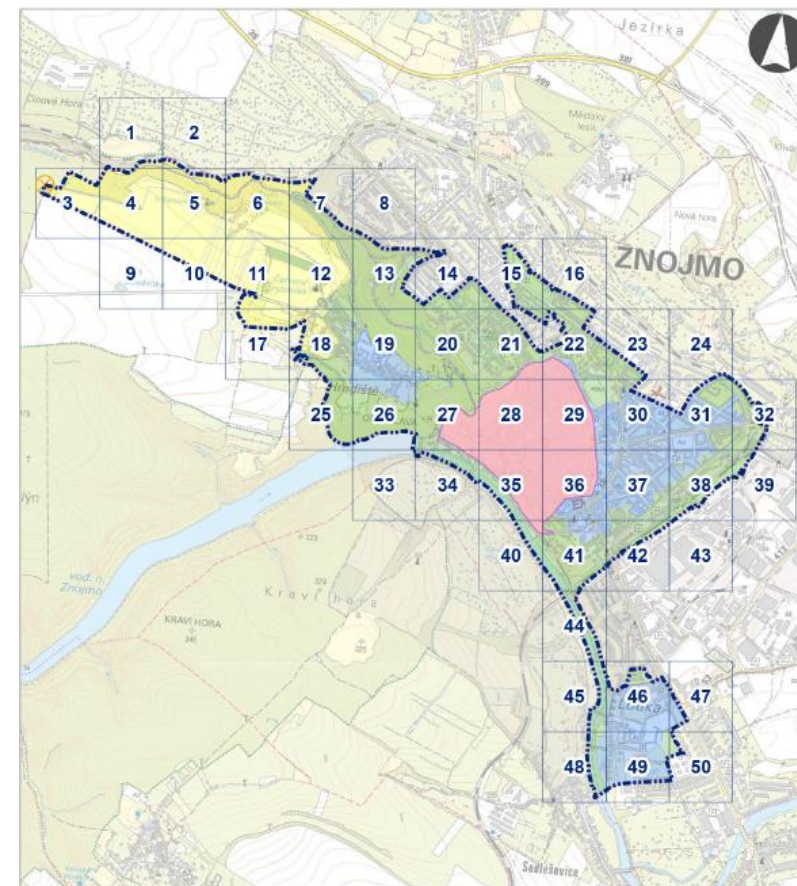
## Ochranná pásma (OP)

V ochranných pásmech je možné umístění FVZ považovat za akceptovatelné s výjimkou případů narušení pohledových hodnot chráněného území nebo kulturní památky.



## Ochranná pásma (OP)

V ochranných pásmech je možné umístění FVZ považovat za akceptovatelné s výjimkou případů narušení pohledových hodnot chráněného území nebo kulturní památky.



dnes Památková zóna (PZ)



## Ústředním správním orgánem ve věcech územního plánování je Ministerstvo pro místní rozvoj



MINISTERSTVO  
PRO MÍSTNÍ  
ROZVOJ ČR

### FOTOVOLTAIKA

metodická pomůcka Ministerstva pro místní rozvoj  
k umístování, povolování a užívání fotovoltaických staveb a zařízení



Úvod do problematiky  
Fotovoltaické systémy  
Umístování, povolování a užívání fotovoltaických systémů  
Související právní předpisy

Odbor stavebního řádu  
Praha, srpen 2019

srpen 2019



MINISTERSTVO  
PRO MÍSTNÍ  
ROZVOJ ČR

### Co je potřeba pro umístění, povolení a kolaudaci solárních panelů (FVE)

A. Fotovoltaika jako součást stavby = instalace FV panelů na střechu stavby, na obvodový plášť stavby nebo na pozemek stavby, FV panely jsou se stavbou funkčně spojeny (propojeny elektroinstalací a fotovoltaické panely primárně slouží stavbě k zásobování elektrické energie)

Instalace FV panelů = stavební úprava (§ 103 odst. 1 písm. d):

Podmínky stavební úpravy (§ 103 odst. 1 písm. d)	Splnění všech podmínek	Nesplnění některé z podmínek
Nezasahují do nosných konstrukcí stavby	Územní rozhodnutí nebo územní souhlas: <b>NE</b> (§ 79 odst. 5)	Územní rozhodnutí nebo územní souhlas: <b>NE</b> (§ 79 odst. 5)
Nemění vzhled stavby		Stavební povolení nebo ohlášení: <b>ANO</b> (§ 103 odst. 2)
Nemění způsob užívání stavby		
Nevyžadují posouzení vlivů na životní prostředí	Stavební povolení nebo ohlášení: <b>NE</b> (§ 103 odst. 1 písm. d)	Kolaudace: <b>ANO</b> (§ 119 odst. 1)
Negativně neovlivní požární bezpečnost stavby	Kolaudace: <b>NE</b> (§ 119 odst. 1)	
Stavba není kulturní památkou	Bez ohledu na instalovaný výkon	Bez ohledu na instalovaný výkon

Není rozhodné, zda jde o zastavěné nebo nezastavěné území

B. Fotovoltaika jako samostatná stavba = vždy, když nejde o součást stavby podle A. Není rozhodné, kde je umístěna (na pozemku, na stavbě). Jde např. o solární parky v území, ale může jít i o fotovoltaický park na střechě.

	Instalovaný výkon	Umístění	Realizace	Kolaudace	Povolující orgán
Zastavěné území/zastavitelná plocha = musí být v souladu s územním plánem (plochy výroby, smíšené plochy)	Do 20 kW	Územní souhlas (§ 96 odst. 2 písm. a)	NE (§ 103 odst. 1 písm. e) bod 9]	NE (§ 119 odst. 1)	Obecný stavební úřad
	Nad 20 kW	Územní rozhodnutí (§ 76 odst. 1)	Stavební povolení (§ 108 odst. 1)	kolaudační souhlas (kolaudační rozhodnutí) (§ 119 odst. 1)	Obecný stavební úřad
Nezastavěné území	<b>NELZE UMÍSTIT</b>				

27. září 2022



MINISTERSTVO  
PRO MÍSTNÍ  
ROZVOJ ČR

### Co je potřeba pro umístění, povolení a kolaudaci solárních panelů (FVE)

A. Fotovoltaika jako součást stavby = instalace FV panelů na střechu stavby, na obvodový plášť stavby nebo na pozemek stavby, FV panely jsou se stavbou funkčně spojeny (propojeny elektroinstalací a fotovoltaické panely primárně slouží stavbě k zásobování elektrickou energií)

Podmínky stavební úpravy (§ 103 odst. 1 písm. e)	Splnění všech podmínek	Nesplnění některé z podmínek
Nezasahují do nosných konstrukcí stavby	Územní rozhodnutí nebo územní souhlas: <b>NE</b> (§ 79 odst. 5)	Územní rozhodnutí nebo územní souhlas: <b>NE</b> (§ 79 odst. 5)
Nemění způsob užívání stavby		
Nevyžadují posouzení vlivů na životní prostředí	Stavební povolení nebo ohlášení: <b>NE</b> (§ 103 odst. 1 písm. e)	Stavební povolení nebo ohlášení: <b>ANO</b> (§ 103 odst. 2)
Jsou splněny podmínky zejména požární bezpečnosti podle prováděcího právního předpisu (vyhláška MPO)	Kolaudace: <b>NE</b> (§ 119 odst. 1)	Kolaudace: <b>ANO</b> (§ 119 odst. 1)
Stavba není kulturní památkou	Do instalovaného výkonu 50 kW	

B. Fotovoltaika jako samostatná stavba = vždy, když nejde o součást stavby podle A. Není rozhodné, kde je umístěna (na pozemku, na stavbě). Jde např. o solární parky v území, ale může jít i o fotovoltaický park na střechě.

	Instalovaný výkon	Umístění	Realizace	Kolaudace	Povolující orgán
VÝZV musí být v souladu s územním plánem/přísouhlasí s územním plánem/přísouhlasí s územním plánem/přísouhlasí s územním plánem	Do 50 kW <b>POKUD NEJDE</b> o stavbu vodního díla, kulturní památky, stavbu ve zvláště chráněném území, památkově rezervaci nebo památkově zóně	NE (§ 79 odst. 2 písm. v)	NE (§ 103 odst. 1 písm. a)	NE (§ 119 odst. 1)	ŽÁDNÝ
	Do 50 kW <b>POKUD JDE</b> o stavbu ve zvláště chráněném území, památkově rezervaci nebo památkově zóně	Územní souhlas (§ 96 odst. 2 písm. b)	Ohlášení (§ 104 odst. 1 písm. l)	NE (§ 119 odst. 1)	Obecný stavební úřad
	Nad 50 kW nebo <b>VŽDY POKUD JDE</b> o stavbu vodního díla nebo kulturní památky	Územní rozhodnutí (§ 79 odst. 1)	Stavební povolení (§ 108 odst. 1)	kolaudační souhlas (kolaudační rozhodnutí) (§ 119 odst. 1)	Obecný stavební úřad

Odbor stavebního řádu, leden 2023, aktualizováno podle zákona č. 19/2023 Sb.

26.ledna 2023

## Metodiky MMR odboru stavebního řádu k umístování a povolování FTV

**A. Fotovoltaika jako součást stavby = instalace FV panelů na střechu stavby, na obvodový plášť stavby nebo na pozemek stavby, FV panely jsou se stavbou funkčně spojeny (propojeny elektroinstalací a fotovoltaické panely primárně slouží stavbě k zásobování elektrickou energií)**

Podmínky stavební úpravy (§ 103 odst. 1 písm. e)	Splnění všech podmínek	Nesplnění některé z podmínek
Nezasahují do nosných konstrukcí stavby	Územní rozhodnutí nebo územní souhlas: <b>NE</b> (§ 79 odst. 5)  Stavební povolení nebo ohlášení: <b>NE</b> (§ 103 odst. 1 písm. e)  Kolaudace: <b>NE</b> (§ 119 odst. 1)  <u>Do instalovaného výkonu 50 kW</u>	Územní rozhodnutí nebo územní souhlas: <b>NE</b> (§ 79 odst. 5)  Stavební povolení nebo ohlášení: <b>ANO</b> (§ 103 odst. 2)  Kolaudace: <b>ANO</b> (§ 119 odst. 1)
Nemění způsob užívání stavby		
Nevyžadují posouzení vlivů na životní prostředí		
jsou splněny podmínky zejména požární bezpečnosti podle prováděcího právního předpisu (vyhláška MPO)		
Stavba není kulturní památkou		



**B. Fotovoltaika jako samostatná stavba = vždy, když nejde o součást stavby podle A. Není rozhodné, kde je umístěna (na pozemku, na stavbě). Jde např. o solární parky v území, ale může jít i o fotovoltaický park na střeše.**

	Instalovaný výkon	Umístění	Realizace	Kolaudace	Povolující orgán
<b>VŽDY</b> musí být v souladu s územně plánovací dokumentací (zejména s regulací předmětné plochy v územním plánu)	<b>Do 50 kW</b> <b>POKUD NEJDE</b> o stavbu vodního díla, kulturní památky, stavbu ve zvláště chráněném území, památkové rezervaci nebo památkové zóně	<b>NE</b> (§ 79 odst. 2 písm. v)	<b>NE</b> (§ 103 odst. 1 písm. a)	<b>NE</b> (§ 119 odst. 1)	<b>ŽÁDNÝ</b>
	<b>Do 50 kW</b> <b>POKUD JDE</b> o stavbu ve zvláště chráněném území, památkové rezervaci nebo památkové zóně	<b>Územní souhlas</b> (§ 96 odst. 2 písm. b)	<b>Ohlášení</b> (§ 104 odst. 1 písm. l)	<b>NE</b> (§ 119 odst. 1)	<b>Obecný stavební úřad</b>
	<b>Nad 50 kW</b> nebo <b>VŽDY POKUD JDE</b> o stavbu vodního díla nebo kulturní památky	<b>Územní rozhodnutí</b> (§ 76 odst. 1)	<b>Stavební povolení</b> (§ 108 odst. 1)	<b>kolaudační souhlas (kolaudační rozhodnutí)</b> (§ 119 odst. 1)	<b>Obecný stavební úřad</b>

## ÚZEMNĚ PLÁNOVACÍ DOKUMENTACE - VÝCHOZÍ DOKUMENT PRO MOŽNÉ UMÍSTĚNÍ FVZ A HLAVNÍ A PRVOŘADÝ NÁSTROJ OCHRANY (KULTURNÍCH HODNOT ZASTAVĚNÉHO a NEZASTAVĚNÉHO ÚZEMÍ)

→ ÚZEMNÍ PLÁN

a

→ REGULAČNÍ PLÁN

na základě § 61

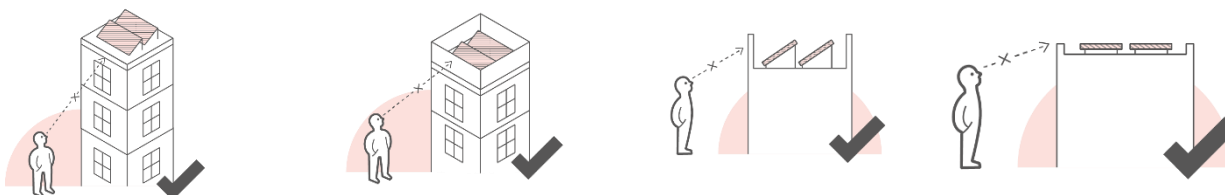
*Cit.: v řešené ploše stanoví podrobné podmínky pro využití pozemků, pro umístění a prostorové uspořádání staveb, **pro ochranu hodnot a charakteru území a pro vytváření příznivého životního prostředí***

Pro ošetření kulturních hodnot je žádoucí rozpoznat a formulovat potřebná omezení pro realizaci FTV již v úrovních ÚPD, aby po jejich schválení se nastavená omezení a pravidla stala závaznými pro rozhodování o další stavební činnosti v území.



JAKÁ JE MOŽNÁ REGULACE V ÚZEMNÍM PLÁNOVÁNÍ :

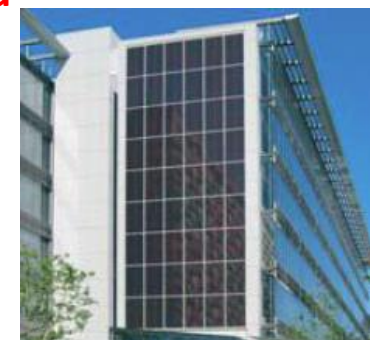
**1) Z POHLEDU UMÍSTĚVÁNÍ FOTOVOLTAICKÝCH SYSTÉMŮ (ÚP, ZÚR)**  
**vždy na základě individuálního posouzení konkrétního chráněného území a navrhované funkce**



**2) Z POHLEDU APLIKACE VHODNÝCH MATERIÁLŮ A TECHNOLOGIÍ (RP)**  
**vždy na základě individuálního posouzení konkrétního chráněného území a navrhované funkce**

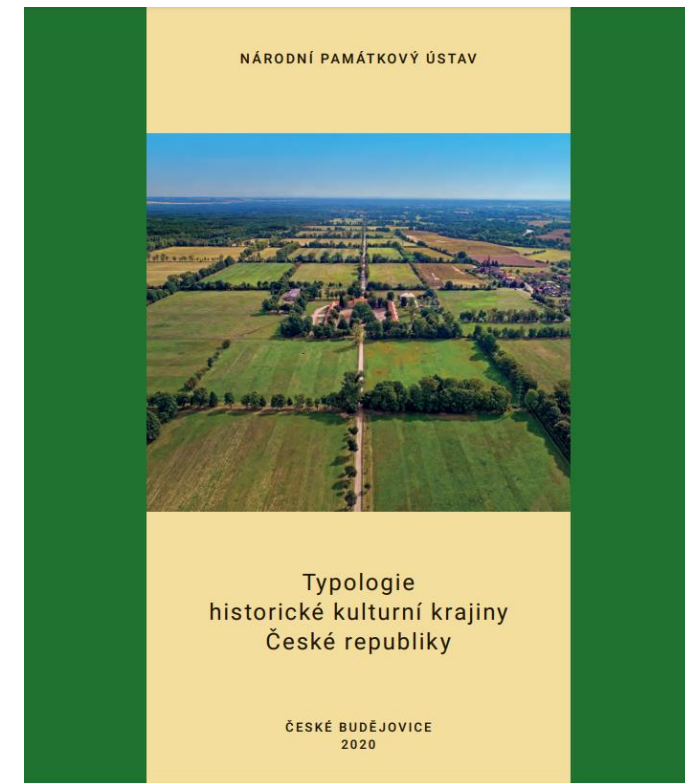
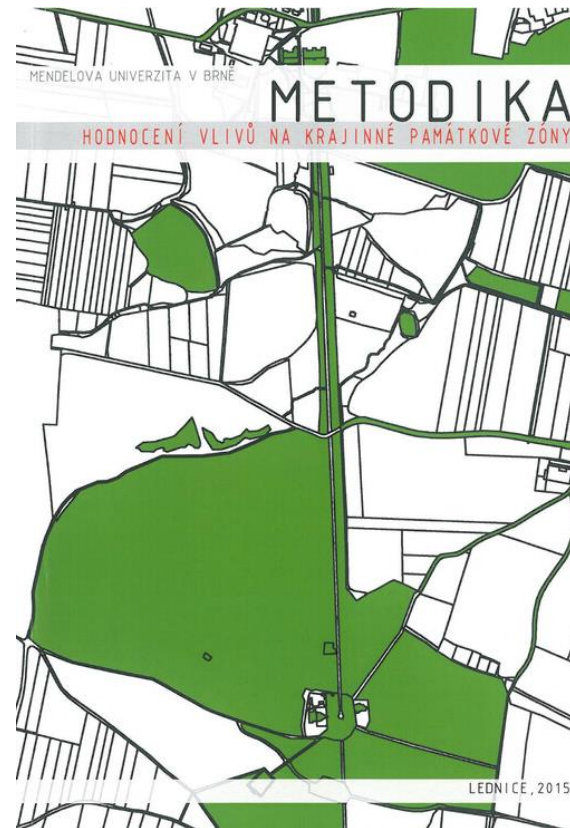


Integrované či částečně integrované




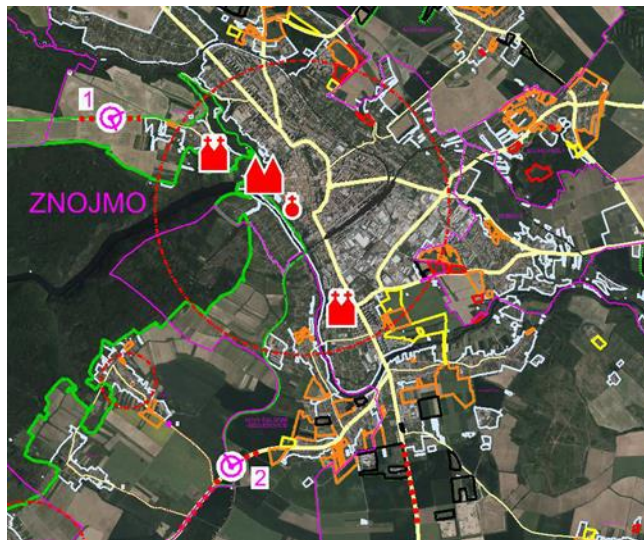
KRAJINA ( KPZ ) - PRO NASTAVOVÁNÍ PODMÍNEK LZE VYUŽÍT:

- METODIKU [TYPOLOGIE HISTORICKÉ KULTURNÍ KRAJINY](#)
- V PŘÍPADĚ POSUZOVÁNÍ KONKRÉTNÍCH ZÁSAHŮ - UMÍSŤOVÁNÍ FVZ V KRAJINNÝCH PAMÁTKOVÝCH ZÓNÁCH
- [METODIKU HODNOCENÍ VLVŮ NA KRAJINNÉ PAMÁTKOVÉ ZÓNY](#) S OHODNOCENÍM VLVŮ PŮSOBÍCÍ NA RÁZ KRAJINNÝCH PAMÁTKOVÝCH ZÓN



KRAJINA ( KPZ ) - PRO NASTAVOVÁNÍ PODMÍNEK LZE VYUŽÍT:

- ÚZEMNÍ STUDIE (KRAJINY, SÍDLA A DEFINOVÁNÍ KULTURNĚ HISTORICKÝCH HODNOT PRO DALŠÍ OCHRANU)



EVROPSKÁ UNIE  
Evropský fond pro regionální rozvoj  
Integrovaný regionální operační program

MINISTERSTVO  
PRO MÍSTNÍ  
ROZVOJ ČR

CENTRUM PRO ŽIVOTNÍ PROSTŘEDÍ  
A HODNOCENÍ KRAJINY


Ministerstvo životního prostředí

STÁTNÍ FOND  
ŽIVOTNÍHO PROSTŘEDÍ  
ČESKÉ REPUBLIKY

Tento projekt je spolufinancován  
Státním fondem životního prostředí ČR  
na základě rozhodnutí ministra životního prostředí.  
[www.mzp.cz](http://www.mzp.cz) [www.stfp.cz](http://www.stfp.cz)

## Územní studie krajiny SO ORP Znojmo

### Návrh územní studie – I. část - Textová zpráva

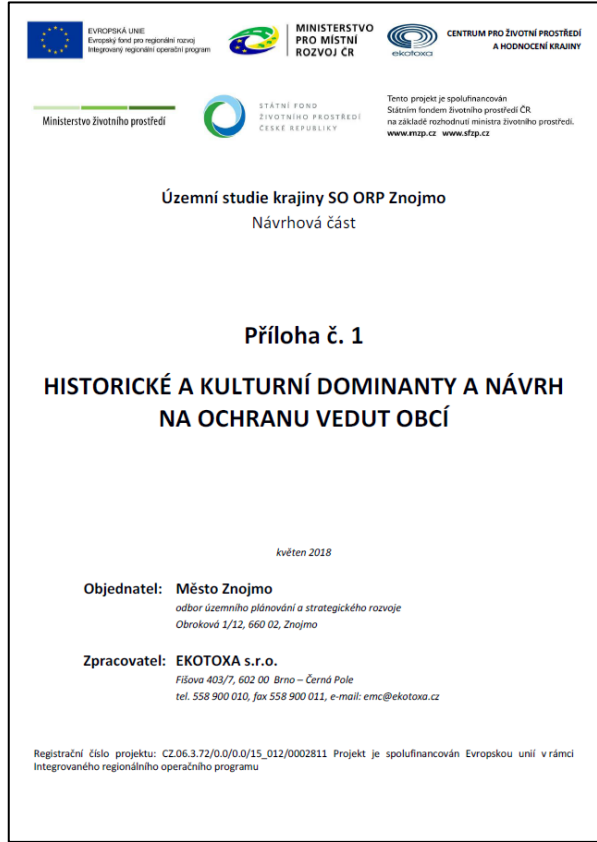


květen 2018

**Objednatel: Město Znojmo**  
*odbor územního plánování a strategického rozvoje  
Obroková 1/12, 660 02, Znojmo*

**Zpracovatel: EKOTOXA s.r.o.**  
*Fibova 403/7, 602 00 Brno – Černá Pole  
tel. 558 900 010, fax 558 900 011, e-mail: [emc@ekotoxa.cz](mailto:emc@ekotoxa.cz)*

Registrační číslo projektu: CZ.06.3.72/0.0/0.0/15\_012/0002811 Projekt je spolufinancován Evropskou unií v rámci Integrovaného regionálního operačního programu



EVROPSKÁ UNIE  
Evropský fond pro regionální rozvoj  
Integrovaný regionální operační program

MINISTERSTVO  
PRO MÍSTNÍ  
ROZVOJ ČR

CENTRUM PRO ŽIVOTNÍ PROSTŘEDÍ  
A HODNOCENÍ KRAJINY

Ministerstvo životního prostředí

STÁTNÍ FOND  
ŽIVOTNÍHO PROSTŘEDÍ  
ČESKÉ REPUBLIKY

Tento projekt je spolufinancován  
Státním fondem životního prostředí ČR  
na základě rozhodnutí ministra životního prostředí.  
[www.mzp.cz](http://www.mzp.cz) [www.stfp.cz](http://www.stfp.cz)

## Územní studie krajiny SO ORP Znojmo

### Návrhová část

## Příloha č. 1

### HISTORICKÉ A KULTURNÍ DOMINANTY A NÁVRH NA OCHRANU VEDUŤ OBČÍ

květen 2018

**Objednatel: Město Znojmo**  
*odbor územního plánování a strategického rozvoje  
Obroková 1/12, 660 02, Znojmo*

**Zpracovatel: EKOTOXA s.r.o.**  
*Fibova 403/7, 602 00 Brno – Černá Pole  
tel. 558 900 010, fax 558 900 011, e-mail: [emc@ekotoxa.cz](mailto:emc@ekotoxa.cz)*

Registrační číslo projektu: CZ.06.3.72/0.0/0.0/15\_012/0002811 Projekt je spolufinancován Evropskou unií v rámci Integrovaného regionálního operačního programu



V KTERÝCH ČÁSTECH ÚPD SE ZAMĚŘIT NA ZKOORDINOVÁNÍ ZÁJMŮ PAMÁTKOVÉ PÉČE S POŽADAVKY UMÍSTĚNÍ FTV ?

## VÝROKOVÁ ČÁST ÚPD

KDE JE FVZ ZMÍNĚNA NEBO VAZBA NA FVZ MŮŽE BÝT Z HLEDISKA OBSAHU SOUČÁSTÍ VÝROKU ÚP, A TO NEJEN S OHLEDEM NA NOVĚ ZASTAVITELNÁ ÚZEMÍ, ALE I STABILIZOVANÉ PLOCHY ZASTAVĚNÉHO A NEZASTAVĚNÉHO (KRAJINY) ÚZEMÍ UPLATNĚNA.

ČÁSTI VÝROKU ÚP DLE SZ:

- 2) ZÁKLADNÍ KONCEPCE ROZVOJE ÚZEMÍ MĚSTA, OCHRANY A ROZVOJE JEHO HODNOT, POŽADAVKY NA OCHRANU A ROZVOJ KULTURNÍCH HODNOT
- 3) URBANISTICKÁ KONCEPCE VYMEZENÍ ZASTAVITELNÝCH A PŘESTAVBOVÝCH PLOCH
- 4) KONCEPCE VEŘEJNÉ INFRASTRUKTURY
- 5) STANOVENÍ PODMÍNEK PRO VYUŽITÍ PLOCH S ROZDÍLNÝM ZPŮSOBEM VYUŽITÍ A KORIDORŮ

**DĚKUJI ZA POZORNOST.**

**Národní památkový ústav, generální ředitelství**

**dott. Jana Michalčáková, Ph.D., Ph.D.**

**[michalcakova.jana@npu.cz](mailto:michalcakova.jana@npu.cz)**

---