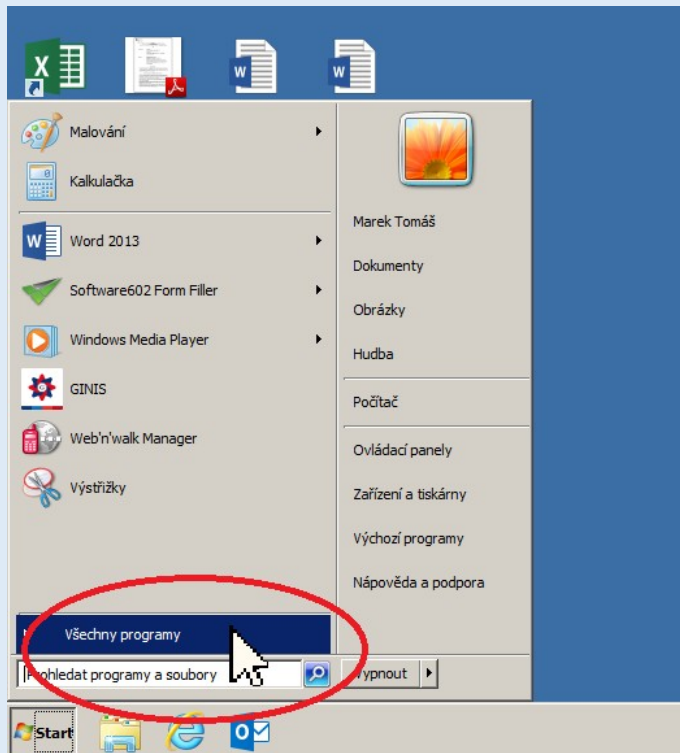


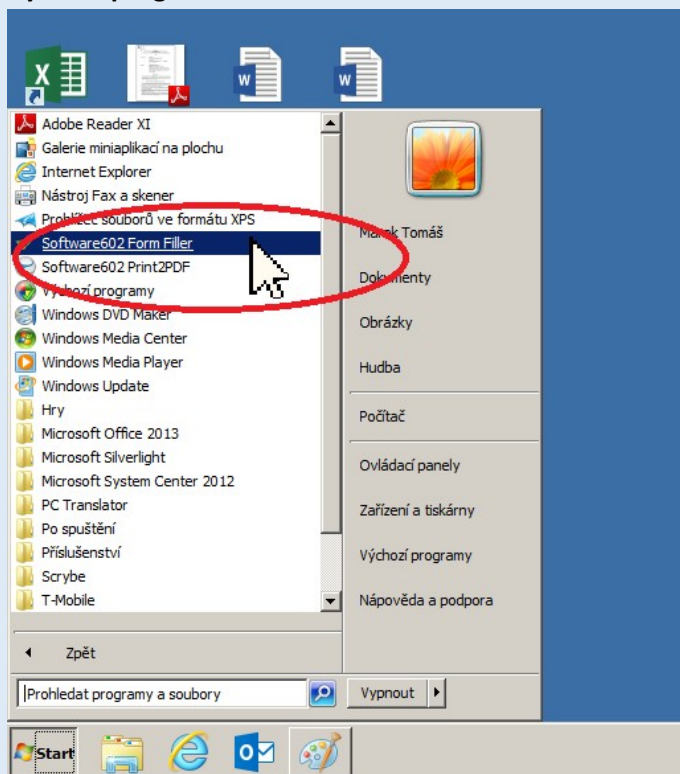
Návod na aktualizaci verze Software602 Form Filler

V případě, že již máte na svém počítači program Software602 Form Filler nainstalovaný z dřívějšíka, proveďte aktualizaci verze, která je nezbytná pro správné zobrazení a funkčnost formuláře. Postupujte dle návodu níže.

1. Na ploše v nabídce „Start“ si rozklikněte všechny programy

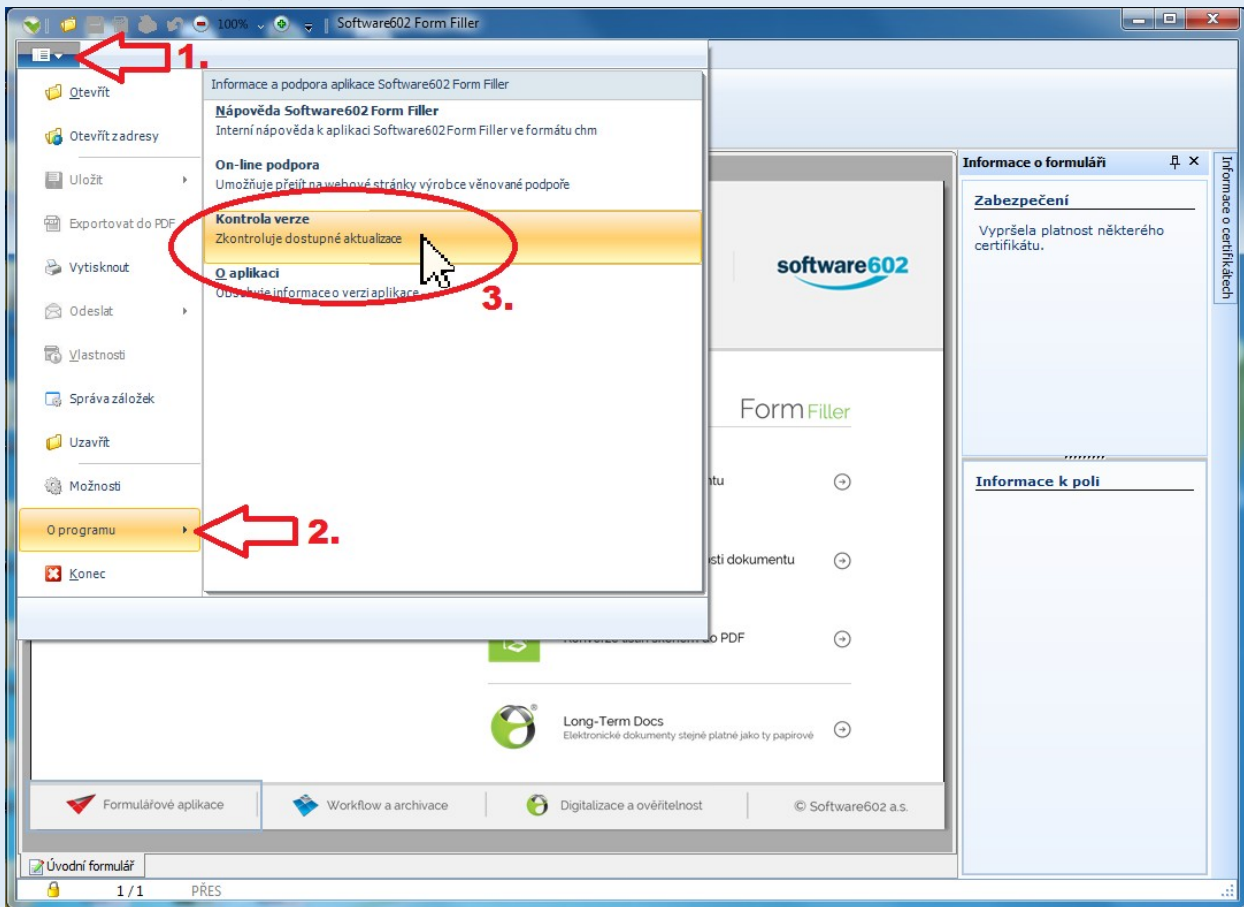


2. Vyberte program Software602 Form Filler

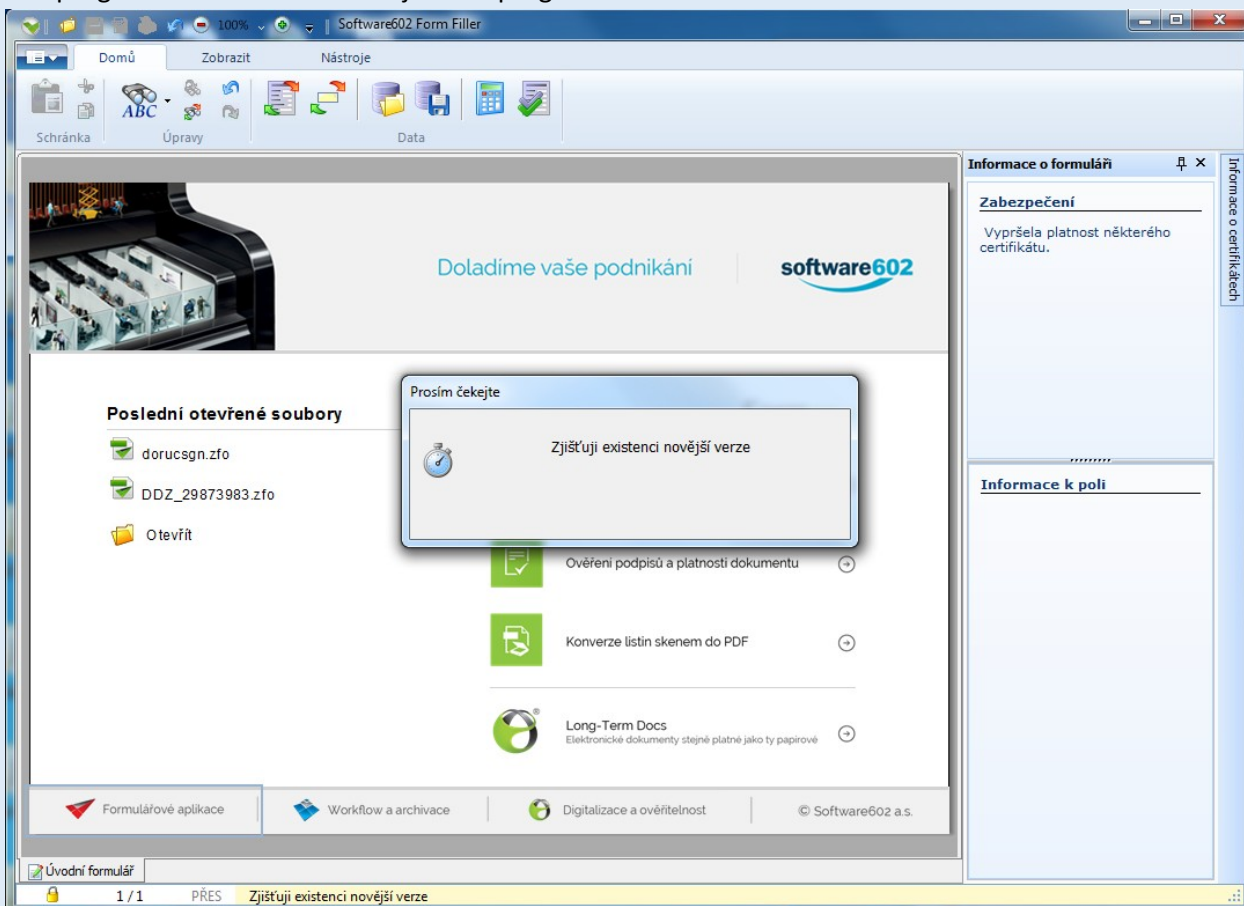


Program bude viditelný tak, jak ukazuje obrázek, eventuálně může být „schován“ v samostatné složce s názvem Software 602.

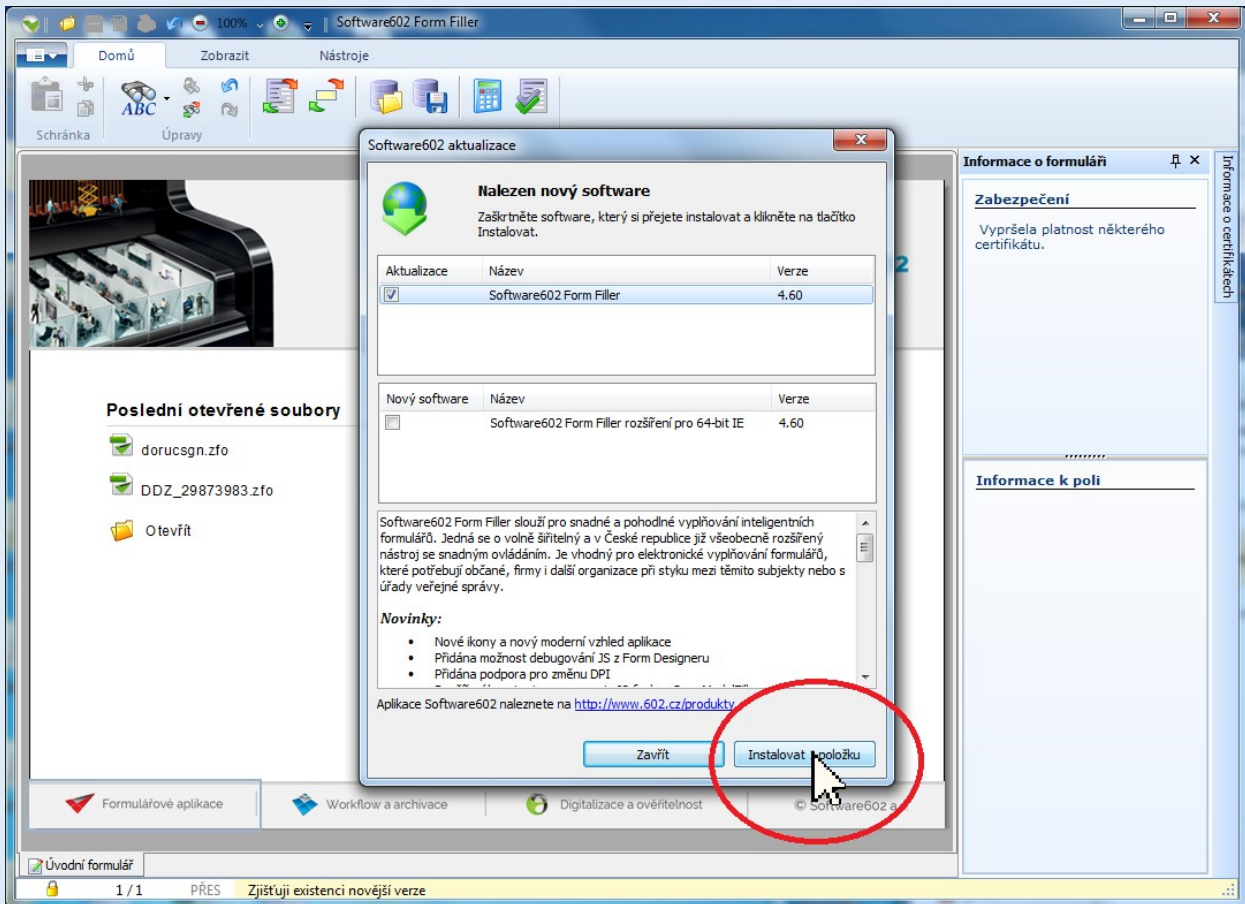
3. Otevřete si záložku „Menu“ (viz 1. v obrázku níže), klikněte na „O programu“ (2.) a poté na „Kontrola verze“ (3.)



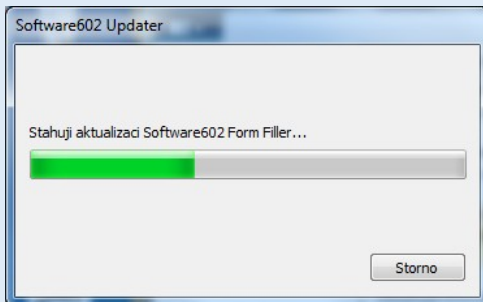
Tím program ověří existenci novější verzi programu



4. Poté, co bude nalezena nová verze, odklikněte položku „Instalovat položku“.



Tím se stáhne a nainstaluje aktualizace



5. Pokud se Vám objeví toto okno, máte hotovo.

