

Kulturní dědictví

Možnosti financování

Grantové programy nestátních nadací



Nadace VIA

Zaměření

Řada programů zaměřených přímo nebo nepřímo na záchranu a obnovu kulturního dědictví a na obnovu památek

Cíl

Pomoc projektům, které se mj. zabývají obnovou krajiny a péčí o životní prostředí, včetně péče o drobné stavby a památky v krajině

Nezbytná podmínka

Aktivní zapojení místní veřejnosti do příprav a realizace projektu



Nadace VIA

Programy pro památkový fond a kulturní dědictví

**A. Regionální fond rozvoje Poštovní spořitelny
(navazuje na Menší komunitní granty ČSOB a Era)**

Podpora projektů na podporu sblížení a rozvoj místní komunity

Hmotné výstupy jsou „pouze“ vedlejší přidanou hodnotou projektů

Dotace max. 100 tis. Kč, min. spoluúčast - ?

Vyhlášení 26. března 2014

Žadatel – nadace, nadační fondy. O.p.s., NNO, příspěvkové organizace, sdružení obcí, účelová zařízení církví



Nadace VIA

B. Velké komunitní granty ČSOB

Cíl programu

Podpora projektů, které řeší problematiku obnovy krajiny a přímé péče o životní prostředí a které mají zároveň pozitivní komunitní dopad

Dotace max. 300 tis. Kč, min. spoluúčast - NNO 20 tis. Kč, obce 50 tis. Kč

Lze obdržet příspěvek na přípravu projektu

Pro letošní rok nebudou otevřeny



Nadace VIA

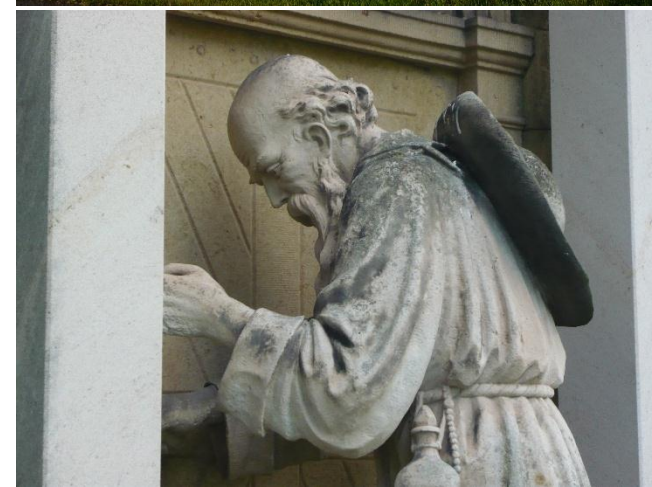
C. Fond kulturního dědictví – „Záchrana drobných památek místního významu“

Podpora projektů - záchrana, obnova a údržba drobných nemovitých památek místního významu s prostorem pro dobrovolnou činnost občanů

Žadatelem NNO, církevní organizace, obec, nemůže FO

Dotace max. 50 tis. Kč, min. spoluúčast – 20%, obec 40%, nelze na zapsané kulturní památky, velké stavby ve vlastnictví státu, nelze kombinovat s programy MK ČR a MO ČR

Aktuální uzávěra 16. dubna 2014



Nadace VIA

D. Grantový program „Místo, kde žijeme“

Zaměření

Úprava veřejných prostranství - parky, návsi, náměstí, dvory činžovních domů, opuštěné a nepoužívané plochy nebo jiné veřejné plochy v obci či městě

Grant lze použít i na obnovu památek, pokud se nacházejí na veřejném prostranství v obci a jsou součástí většího řešeného celku

Dotace max. 300 tis. Kč, min. spoluúčast – NNO 10%, obce 20%

Další výzva v roce 2015



Nadace VIA

E. Online fundraising - DARUJME.CZ

Služba [DARUJME.CZ](https://darujme.cz) jako nástroj on-line fundraisingu neziskových organizací

- optimalizovaný webový widget a platební brána
- poplatek 2% z celkového daru přes widget

F. Projekt TechSoup

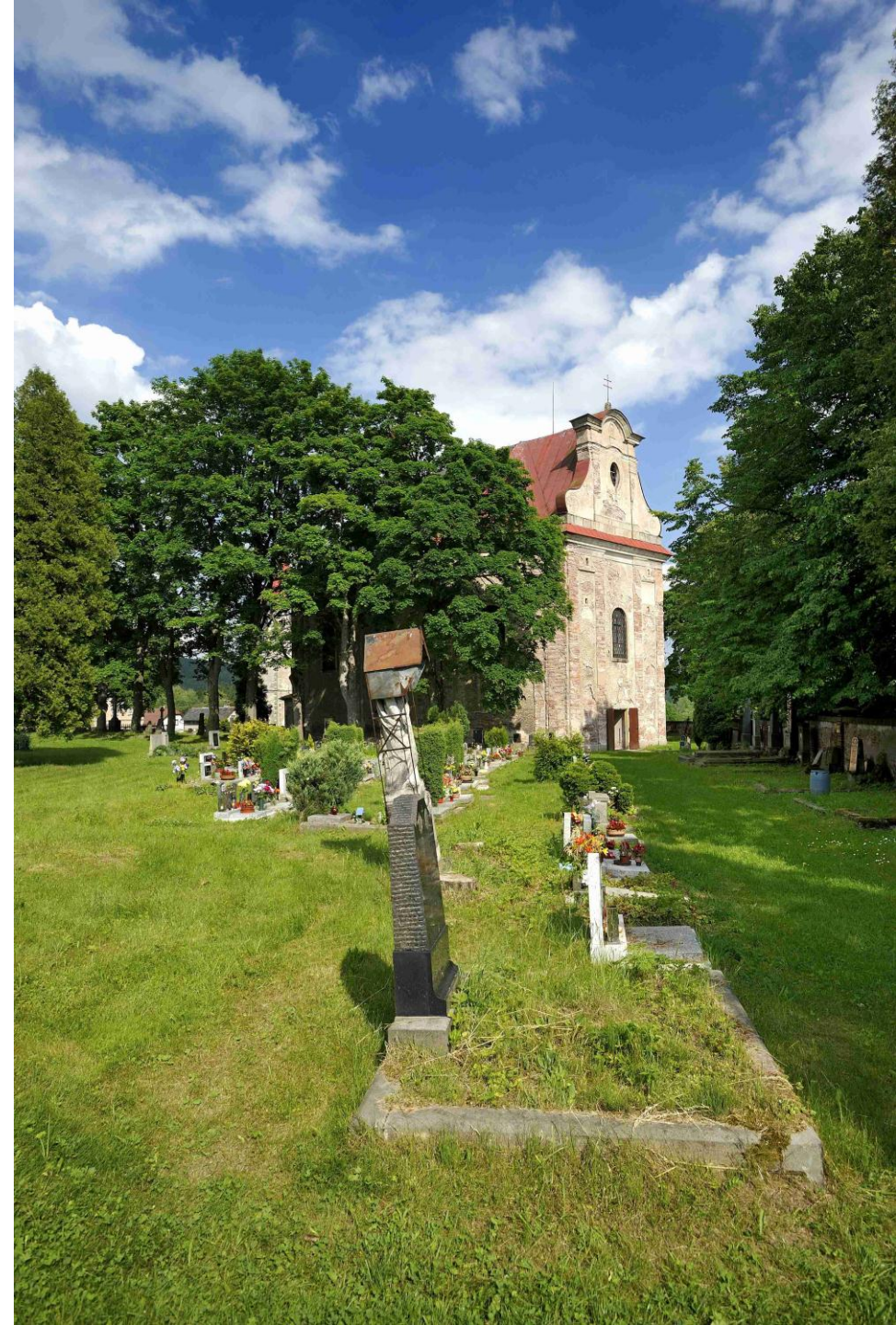
Přístup k softwarovým (i hardwarovým) darům předních IT společností za pouhý administrativní poplatek odpovídající několika procentům jejich tržní ceny



Nadace VIA

Kontakt

WWW.NADACEVIA.CZ

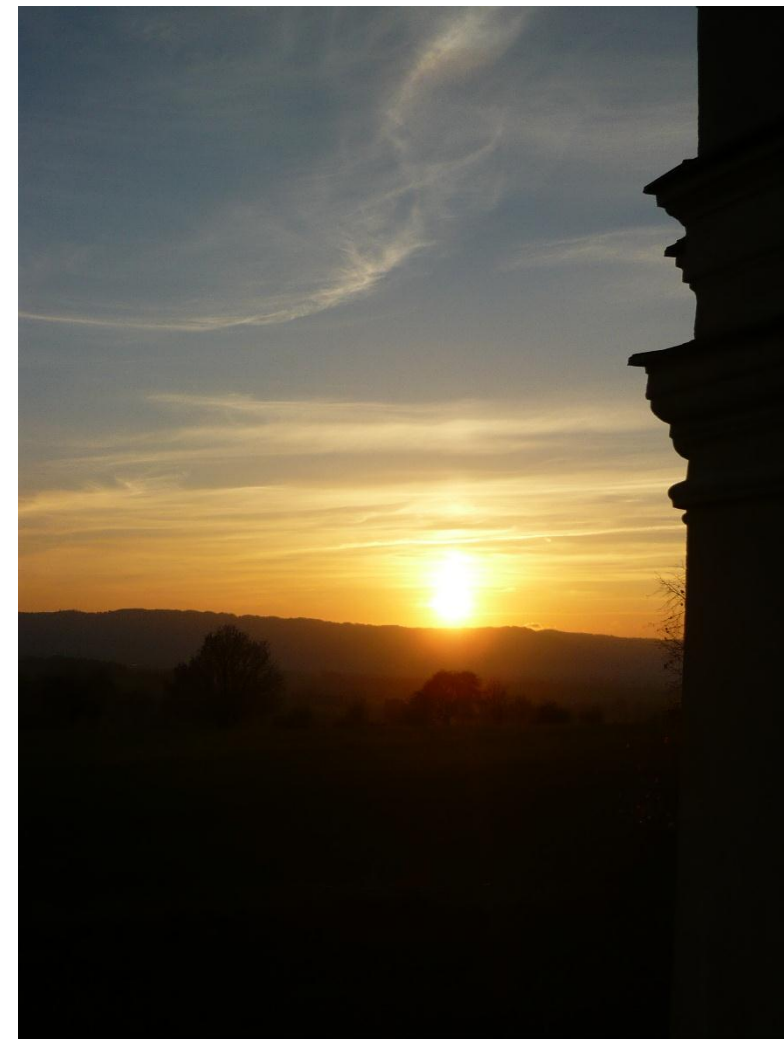


Nadace Občanského fóra

Zaměření

Činnost nadace je zaměřena na podporu občanských aktivit, které přispívají k záchraně kulturního dědictví

Nadace uděluje každoročně granty konkrétním projektům renovace památek



Nadace Občanského fóra

Programy pro památkový fond a kulturní dědictví

A. Program „Památky a zdraví“

Granty na záchranu historických budov, provozujících sociální či zdravotní službu

Památky musí být zapsána v Ústředním seznamu kulturních památek

Žadatelé – nepodnikající fyzické a právnické osoby, obce žádat nemohou



Nadace Občanského fóra

B. Program „Opomíjené památky“

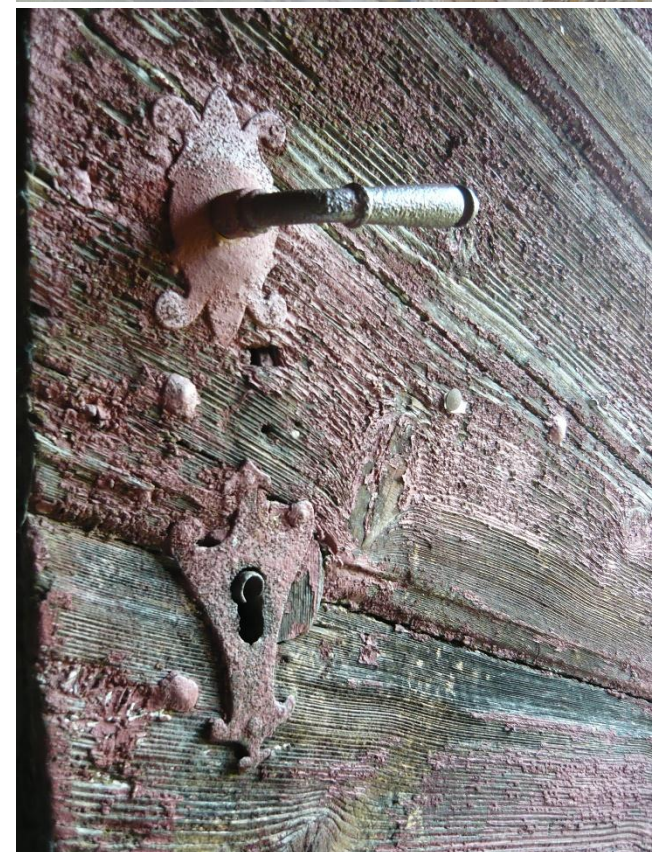
Záchrana opomíjených památek v ČR prostřednictvím občanských iniciativ

Preferovány jsou malé objekty (křížky, kaple) s malou šancí získat prostředky od státu

Žadatelé – nepodnikající fyzické a právnické osoby, obce nemohou žádat

Dotace max. 80 tis. Kč

Spoluúčast není požadována s výjimkou příspěvkových organizací (50% nákladů), žadatel může podávat více žádostí, ale pouze na nové projekty



Nadace Občanského fóra

Připravováno vyhlášení na květen 2014

Kontakt

WWW.NADACEOF.CZ



Nadace ČEZ

Grantový program „Podpora regionů“

Dlouhodobá podpora rozvoje regionů

Právnícké osoby mohou požádat o nadační příspěvky na projekty z oblasti zdravotnictví, sociální péče, vědy, vzdělávání, kultury, sportu, životního prostředí či infrastruktury



Nadace ČEZ

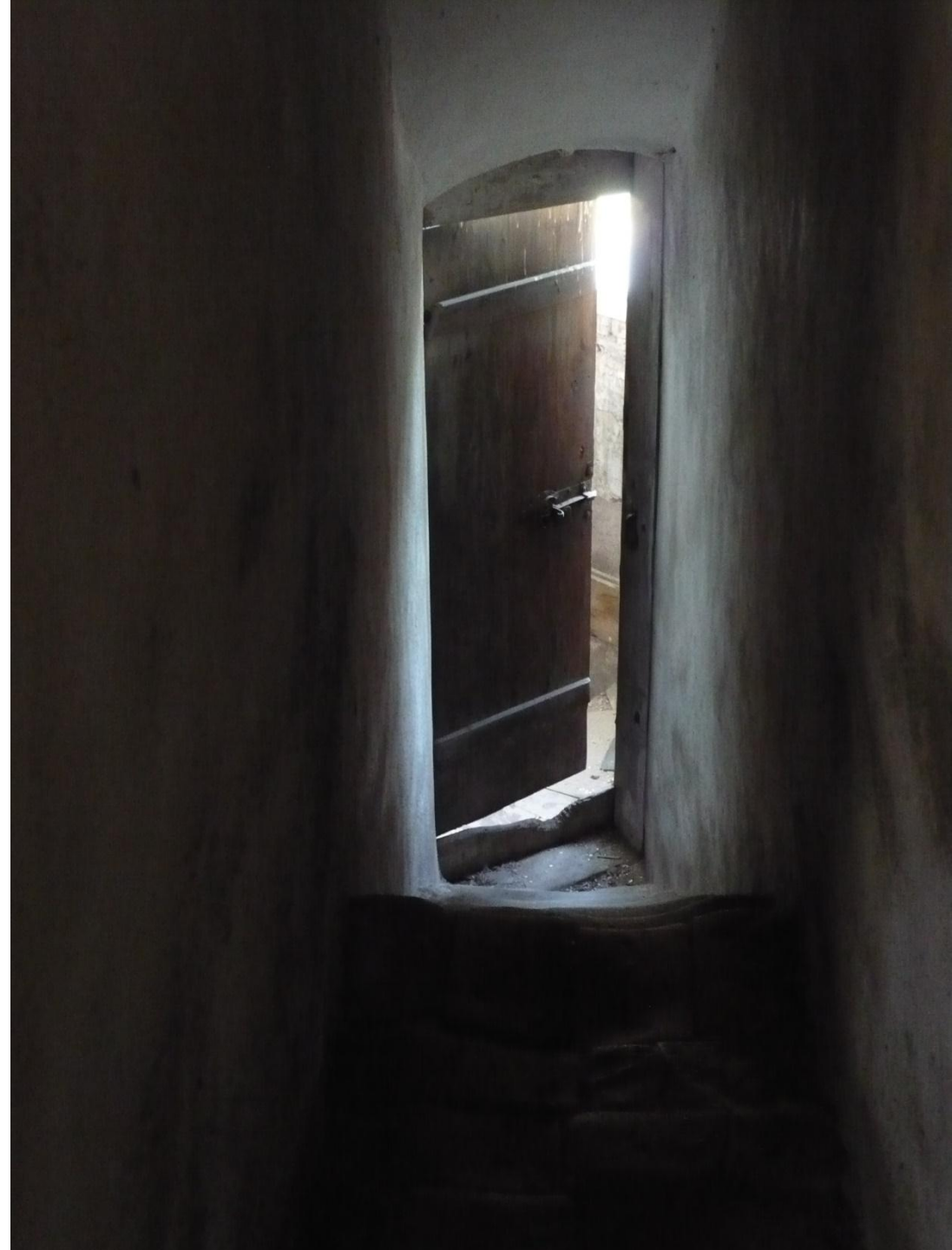
Žadatel může podávat více žádostí

Maximální výše příspěvku není omezena

Spoluúčast není vyžadována.

Uzávěrky příjmu žádostí průběžně

Žadatelem - všechny typy právnických osob



Nadace ČEZ

Kontakt

WWW.NADACECEZ.CZ



Nadace OKD

Nadace OKD se zaměřuje na široké spektrum podporovaných aktivit

Programy pro památkový fond a kulturní dědictví

- A. Grantový program „Pro budoucnost“
- B. Grantový program „Pro Evropu“

Ročník 2014 – projekty pro okresy Karviná, Frýdek-Místek a Ostrava-město



Nadace OKD

A. Grantový program „Pro budoucnost“

Projekty:

Ekologická tematika, zachování a využití přírodních a kulturních památek a iniciativy zlepšující stav veřejných prostranství

Obnova nemovitých i movitých kulturních památek a také technických památek včetně péče o ně

Zvyšování povědomí o kulturních i technických památkách

Ochrana a obnova přírodních zajímavostí, umožnění jejich přiměřeného využití pro veřejnost a zvyšování povědomí o přírodních památkách



Nadace OKD

Grantový program „Pro budoucnost“

Žadatelem mohou být nepodnikající právnické osoby, NNO, obce, církve

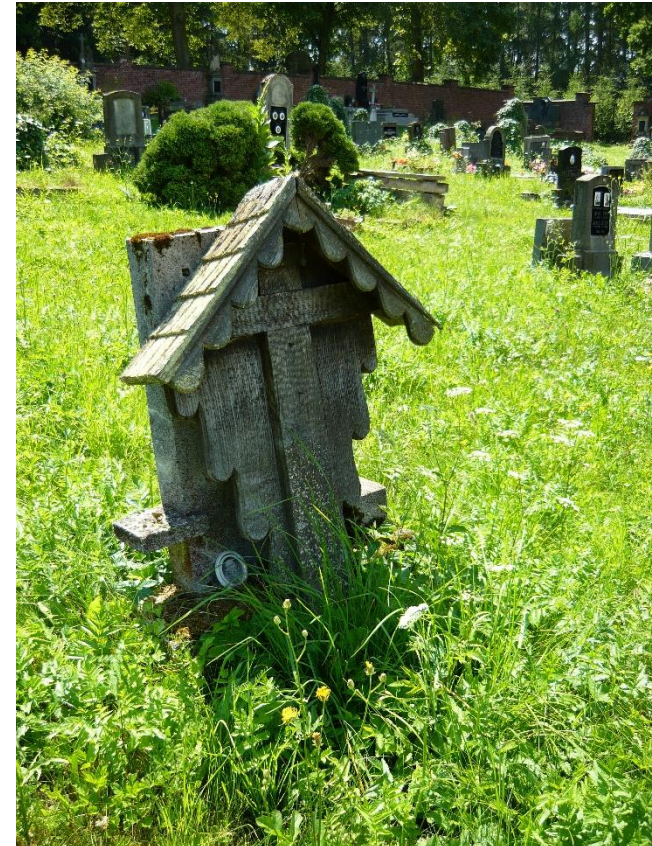
Dotace max. 1 mil. Kč

Čistě investiční projekty nejsou podporovány

Finanční spoluúčast není vyžadována (ale vítána)

Vždy přidaná hodnota občanského zapojení

Je možné podat více žádostí



Nadace OKD

Grantový program „Pro Evropu“

Cíl - zkvalitnit a urychlit přípravu projektů neziskového charakteru podporovaných především ze strukturálních fondů EU v různých oblastech (sociální, ekologické, vzdělávací, kulturní apod.) nebo z jiných evropských fondů a finančních mechanismů

Účel - podpořit kapacitu nestátních neziskových organizací, školských zařízení a obcí pro přípravu projektů a zpracování žádostí

Dotace max. 300 tis. Kč, je možné podat více žádostí

Success-fee agenturám zpracujícím žádost do OP EU není uznatelným nákladem.





Nadace OKD

Kontakt

WWW.NADACEOKD.CZ

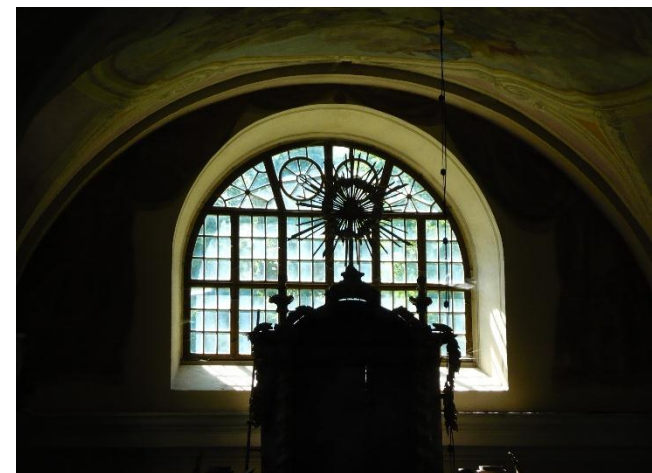
Česko-německý fond budoucnosti

Poslání Fondu

Podpora porozumění mezi Čechy a Němci, podpora společných projektů

Podporovány jsou projekty typu:

- navazování kontaktů škol, mládeže, studijní pobyty, stipendia
- dialogy a vědecké projekty
- kulturní projekty, publikace
- sociální projekty, partnerství obcí
- **obnova památek**



Česko-německý fond budoucnosti



Program Obnova památek

Program zaměřen na:

- objevování a uchování společného dědictví dřívějších i dnešních obyvatel oblastí bývalých Sudet
- obnova kostelů, synagog, hřbitovů i drobných památek od křížových cest, kaplí i pomníků

Grant může pokrýt max. 50% nákladů projektu, lze však kombinovat s programy jiných nadací i MK ČR

Maximální výše grantu není stanovena.

Uzávěrka příjmu žádostí 1x ročně, nutná podmínka - německý partner podporující projekt

Česko-německý fond budoucnosti



Ostatní programy:

Kultura

výtvarné umění / divadlo / hudba /
tanec / literární akce / dokumentární filmy

Publikace

vědecké práce s česko-německým zaměřením /
překlady / výstavní katalogy / vybraný učební materiál

Dialogy

odborné konference, semináře, workshopy / spolupráce univerzit, spolků nebo
soukromých iniciativ / vzdělávání dospělých / vědecké výstavy a prezentace

Důležité u kulturních projektů je reflexe česko-německých vztahů

Uzávěrka žádostí 4x ročně, podporovány jsou velké projekty až po malé, vesnické akce

Česko-německý fond budoucnosti

Kontakt

WWW.FONDBUDOUNOSTI.CZ



Německá spolková nadace pro životní prostředí

Cíle Německé spolkové nadace pro životní prostředí (DBU)

Podpora záměrů v ochraně životního prostředí se zvláštním zřetelem na podporu středního podnikání

Dotace jsou poskytovány v oblastech ekotechnologií, ekologického výzkumu, ochrany přírody, ekologicky orientované komunikace a **záchrany kulturních památek**

Hlavní oblastí pro poskytování dotací Německo, DBU je ale aktivní i na mezinárodní úrovni prakticky ve všech státech EU

Německá spolková nadace pro životní prostředí

Projekt by měl být pilotním záměrem v rámci partnerské země a zároveň modelovým demonstračním projektem

Podmínkou podpory projektů v zahraničí je zpravidla spolupráce zahraničního partnera s německým partnerem

Německý partner přebírá roli předkladatele žádosti a nositele projektu vůči Německé spolkové nadaci pro životní prostředí

Německý partner musí být zapojen do přípravy a realizace společného projektu

Německá spolková nadace pro životní prostředí

Programy pro památkový fond a kulturní dědictví - dotační oblast 9

Modelové projekty v dotační oblasti „Životní prostředí a kulturní památky“ jsou založeny na spolupráci památkové péče, ochrany přírody, malých a středních podniků a aplikovaného výzkumu

- zachování kulturních památek s aspektem životního prostředí
- zachování historické kulturní krajiny a národně cenných zahrad/parků
- spolupráce v památkové péči a ochraně přírody

Podporovány projekty modelově propojující zájmy památkové péče a ochrany přírody se zachováním kulturní památky

Německá spolková nadace pro životní prostředí

Programy pro památkový fond a kulturní dědictví - dotační oblast 9

Dvě formy projektů

- 1) malé projekty, u kterých výše žádané podpory nepřesahuje 125.000 Euro a které schvaluje generální sekretář nadace
- 2) velké projekty nad 125.000 Euro, jež schvaluje 14ti členné kuratorium

Nejsou pevné termíny ukončení příjmu žádostí

Kofinancování projektu - 50%, lze kombinovat s jinými dotacemi

Výše dotace různá v závislosti na projektu a předkladateli, možná je i účelově vázaná půjčka nebo záruka

Předkladatel žádosti musí být vždy z Německa

Německá spolková nadace pro životní prostředí

Kontaktní místo pro ČR, Slovensko a Maďarsko:

Společnost pro Lužické hory o.s.

WWW.SPOLECNOSTLH.CZ

WWW.DBU.DE



Purkyňova nadace

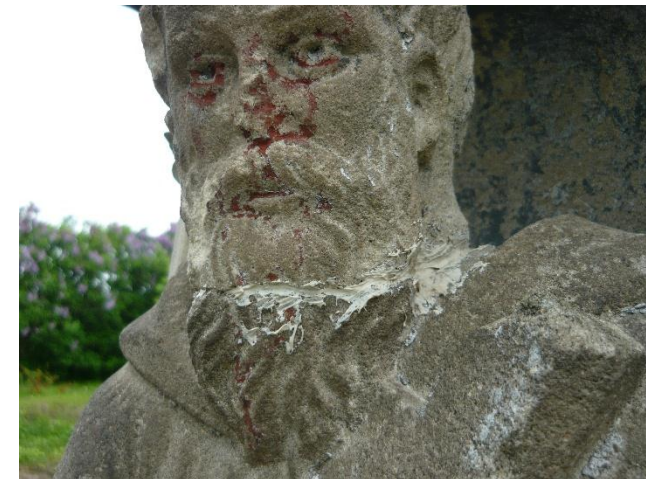
Cíle a účel

Veškerá humanitární činnost a ochrana kulturních, uměleckých a církevních památek a tradic a též přírodního a životního prostředí

Programy pro památkový fond a kulturní dědictví

Záchrana nemovité kulturní památky nebo historicky, architektonicky hodnotné nemovitosti

Určeno pro nadace a nadační fondy, NNO, O.P.S. a církevní právnické osoby



Purkyňova nadace

Prostředky z nadace určeny především na **běžný provoz občanské iniciativy**

- cestovné, poštovné, komunikační náklady
- projekty, studie, průzkumy, odborné posudky
- stavební práce prováděné za účelem záchrany nemovité kulturní památky

Předpokládaná výše nadačního příspěvku je 20 až 100 tis. Kč

Kofinancování není vyžadováno

Nadační příspěvek může být poskytován opakovaně.



Purkyňova nadace

Kontakt

WWW.PURKNADACE.CZ



Nadace Preciosa

Zaměření

Vzdělávání a školství: Odborná a vzdělávací činnost uměleckých škol a uměleckých směrů studia, včetně vybavení např. pro restaurování

Kontakt

WWW.PRECIOSA.COM



Ministerstvo obrany ČR

Dotace na zabezpečení péče o válečné hroby

Válečné hroby, které jsou evidovány jako válečné hroby u OÚ obce s rozšířenou působností

Dotace je max. 80 % z celkových nákladů na stavební část realizace akce

Náklady na úpravu malého rozsahu, údržbu a náklady přípravy a zabezpečení akce hradí příjemce dotace

Minimální výše poskytované dotace je 50 tis. Kč.

Žádosti o dotace doručené do 31. ledna jsou zahrnuty do rozhodování o poskytnutí dotací v následujícím kalendářním roce



Ministerstvo pro místní rozvoj ČR

Podpora cestovního ruchu

Cestování dostupné všem (program 2007-2013)

Podpora obnovy a rozvoje venkova, dot. titul. č.4 - Podpora obnovy drobných sakrálních staveb v obci

Určeno pro obce, které mají ve své majetku drobné sakrální stavby, např. křížky, kaple, boží muka vč. úpravy prostranství

Podpora nestátních neziskových organizací

Udržitelný rozvoj na místní a regionální úrovni, aktivity podporující místní rozvoj, podpora místního rozvoje v oblasti cestovního ruchu



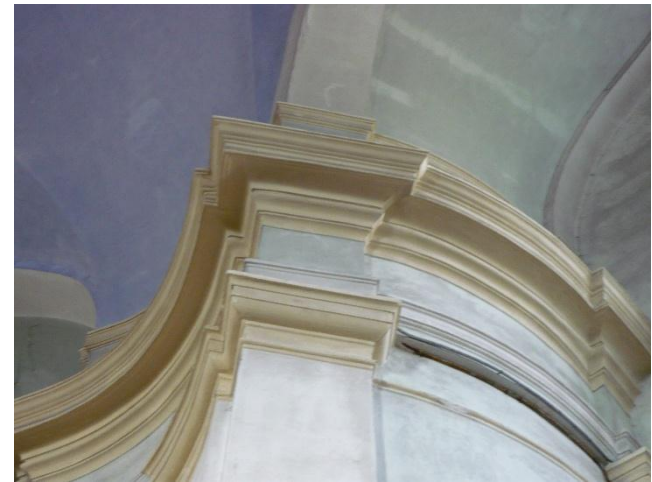
Ministerstvo zahranických věcí ČR

Česko-polské fórum

Společné projekty českých a polských subjektů

- vědecké a výzkumné projekty, semináře a konference
- společné projekty vysokých škol včetně výměny hostujících profesorů a studentských projektů
- společné projekty a výměnné programy škol všech druhů (kromě 1. stupně ZŠ)
- společné kulturní projekty a akce, například koncerty, festivaly apod.
- společné projekty obcí a krajů

Dotace max. 70% nákladů, výše celkových nákladů neomezena



Ministerstvo kultury ČR

Programy pro památkový fond a kulturní dědictví

Oblast památkové péče

Program „Dotace občanským sdružením působícím v oblasti památkové péče“

Podpora projektů, které napomáhají k ochraně nemovitého i movitého památkového fondu v ČR a k nejširší popularizaci péče o něj

Dotace max. 70% nákladů projektu, příspěvek max. 70 tis. Kč



Nadace Partnerství

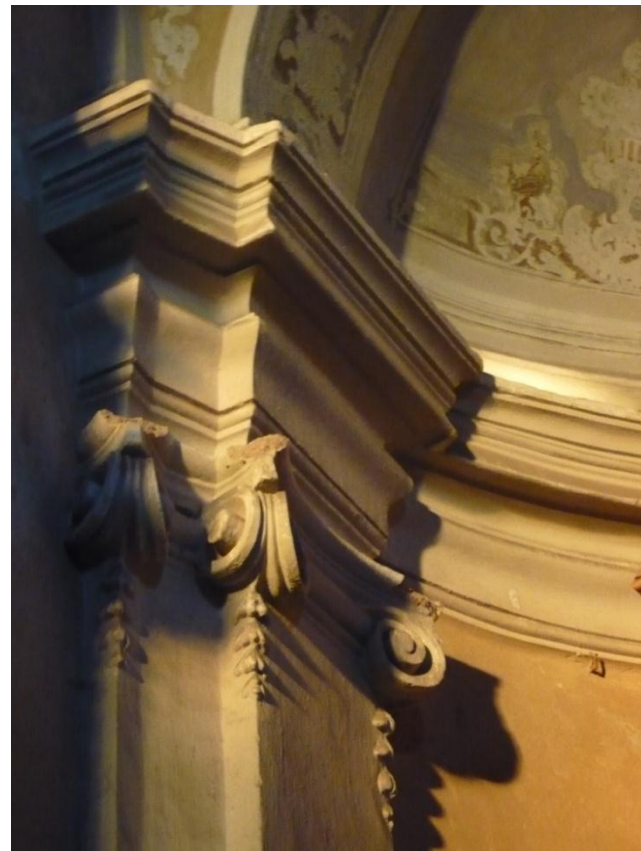
Programy pro památkový fond a kulturní dědictví

„Jak uchopit genius loci aneb Interpretace místního dědictví“

„Průvodcovská činnost (osobní interpretace)“

„Základy prezentace přírodního a kulturního dědictví (základy interpretace)“

Kontakt: **WWW.NAP.CZ**



Ostatní nadace

Nadace Proměny

www.nadace-promeny.cz

Kellner Family Foundation

www.kellnerfoundation.cz

Nadace Agrofert

www.nadace-agrofert.cz

Nadace Karla Janečka

www.nfkl.cz

Nadace Nestlé

www.nestle.cz



Děkuji za pozornost

Ing. Jakub Děd

Omnium z.s.

Tel.: 739 385 928

E-mail: jded@omniumos.cz

Nadpis

HGHAGshghagh