

STŘEDNĚDOBÝ VÝHLED ROZPOČTU ZLÍNSKÉHO KRAJE NA ROKY 2021 – 2025

Úprava č. 1



OBSAH

1. ÚPRAVA HOSPODAŘENÍ VE STŘEDNĚDOBÉM VÝHLEDU ROZPOČTU ZK.....	3
2. NÁVRHY DÍLČÍCH ZMĚN.....	5
2.1. ZMĚNOVÉ DOKLADY	5
2.2. PŘEHLED ZMĚNOVÝCH DOKLADŮ	5
3. BILANCE STŘEDNĚDOBÉHO VÝHLEDU ROZPOČTU.....	17
3.1. PŘÍJMY A VÝDAJE ODBORŮ	19
3.2. PŘÍJMY A VÝDAJE FONDŮ	29
4. KAPITÁLOVÉ VÝDAJE	36
5. DLOUHODOBÉ ZÁVAZKY.....	37
6. ZÁVĚR	39

1. ÚPRAVA HOSPODAŘENÍ VE STŘEDNĚDOBÉM VÝHLEDU ROZPOČTU ZK

Střednědobý výhled rozpočtu Zlínského kraje na roky 2021 – 2025 (dále jen výhled) byl schválen Zastupitelstvem ZK dne 16. 12. 2019 číslem usnesení 0726/Z24/19 a je výchozím dokumentem pro všechny následné úpravy. Úprava č. 1 střednědobého výhledu rozpočtu ZK na roky 2021 – 2025 realizuje projednané a odůvodněné finanční úpravy vzniklé v průběhu roku 2020 a části roku 2021, a to v období od 1. 1. 2020 do 24. 5. 2021 a také úpravy navazující na rozpočtové opatření RZK/0114/2021 (předložené Radě ZK ke schválení 7. 6. 2021) a rozpočtové opatření ZZK/0007/2021 (předložené Radě ZK k projednání 7. 6. 2021 a k následnému schválení Zastupitelstvu ZK 21. 6. 2021). V uvedeném období byly zaevidovány změny výhledu, které byly vyvolány zejména schválením nových projektových rámců u projektů v rámci Fondu Zlínského kraje, posunem termínů realizací investičních i neinvestičních akcí, změnami právních předpisů ovlivňujících výši rozpočtovaných příjmů nebo výdajů, organizačními a věcnými změnami.

Příjmy

U příjmů dochází úpravou výhledu č. 1 v letech 2022 - 2025 k navýšení celkem o 786 337 tis. Kč, z toho u příjmů daňových o 164 000 tis. Kč, nedaňových o 221 944 tis. Kč, kapitálových o 1 450 tis. Kč a přijatých transferů o 398 943 tis. Kč.

Daňové příjmy jsou rozpočtovány v návaznosti na predikci Ministerstva financí ČR a jejich plnění je ve výhledu očekáváno v objemu 4 089 400 tis. Kč – 4 129 400 tis. Kč ročně. K navýšení daňových příjmů o 21 000 tis. Kč v letech 2022 – 2023 a v letech 2024 – 2025 o 61 000 tis. Kč dochází především v důsledku novelizace vyhlášky č. 323/2000 Sb., o rozpočtové skladbě, v níž se nově do daňových příjmů zařazují poplatky za odebrané množství podzemní vody (dříve v nedaňových příjmech).

Nedaňové příjmy v letech značně kolísají, a to v rozmezí 98 241 tis. Kč – 298 562 tis. Kč ročně. Nárůst nedaňových příjmů celkem v letech činí 221 944 tis. Kč. Změny v jednotlivých letech se odvíjí převážně od výše splátek půjčených prostředků Zlínským krajem zřízeným příspěvkovým organizacím. Půjčené prostředky slouží na předfinancování projektů spolufinancovaných z prostředků EU a státního rozpočtu (například Zdravotnické záchranné službě ZK na projekty Vybudování nové výjezdové základny v Otrokovicích, Přístavba budovy výjezdové základny v Uherském Hradišti, Nové zdravotnické operační středisko Zlín, Muzeu Jihovýchodní Moravy na akci Hrad Malenovice a Zachování a rozvoj areálu na Ploštině, Muzeu Kroměřížska na Revitalizaci hospodářského dvora v Rymicích, aj.).

Kapitálové příjmy byly v letech 2022 – 2025 změněny pouze v rámci odboru investic. Jedná se o přesuny předpokládaných příjmů z prodeje nemovitostí v letech u akce Strategická průmyslová zóna Holešov.

Přijaté transfery jsou v letech v rámci úpravy vyšší celkem o 398 943 tis. Kč. Na navýšení se podílí zejména schválené dotace v rámci Integrovaného regionálního operačního programu v letech 2022 – 2023 ve výši 242 204 tis. Kč poskytnuté v souvislosti s financováním stavebních akcí realizovaných Ředitelstvím silnic Zlínského kraje. Dále, v oblasti transferů byl navýšen o 23 760 tis. Kč ročně souhrnný dotační vztah, a to na úroveň roku 2021. Významné změny v oblasti transferů jsou promítnuty také v rámci FZK, ve kterém probíhá realizace projektů spolufinancovaných z fondů EU a státního rozpočtu.

v tis. Kč

Příjmy, výdaje a financování	SVR 2022	SVR 2022 úprava č. 1	ZMĚNA 2022	SVR 2023	SVR 2023 úprava č. 1	ZMĚNA 2023
Daňové příjmy	4 068 400	4 089 400	21 000	4 068 400	4 089 400	21 000
Nedaňové příjmy	216 074	295 411	79 337	197 669	181 985	-15 683
Kapitálové příjmy	11 090	43 760	32 670	113 337	21 980	-91 357
Transfery	9 873 310	10 081 454	208 144	9 915 714	10 050 859	135 145
PŘÍJMY CELKEM	14 168 874	14 510 025	341 151	14 295 120	14 344 224	49 104
Běžné výdaje ZK	13 107 096	13 208 106	101 010	13 210 519	13 218 632	8 114
Kapitálové výdaje	1 680 188	2 129 391	449 203	1 025 990	2 600 822	1 574 832
VÝDAJE CELKEM	14 787 284	15 337 497	550 213	14 236 509	15 819 455	1 582 946
Změna stavu na BÚ	802 410	1 011 471	209 062	126 389	1 660 231	1 533 842
Splátky úvěrů EIB	-182 000	-182 000	0	-182 000	-182 000	0
Splátky NFV	-2 000	-2 000	0	-3 000	-3 000	0
FINANCOVÁNÍ CELKEM	618 410	827 471	209 062	-58 611	1 475 231	1 533 842

v tis. Kč

Příjmy, výdaje a financování	SVR 2024	SVR 2024 úprava č. 1	ZMĚNA 2024	SVR 2025	SVR 2025 úprava č. 1	ZMĚNA 2025
Daňové příjmy	4 068 400	4 129 400	61 000	4 068 400	4 129 400	61 000
Nedaňové příjmy	119 168	298 562	179 394	119 345	98 241	-21 104
Kapitálové příjmy	68 202	126 282	58 080	41 703	43 760	2 057
Transfery	9 877 163	9 909 057	31 895	9 878 744	9 902 504	23 760
PŘÍJMY CELKEM	14 132 933	14 463 301	330 369	14 108 192	14 173 905	65 713
Běžné výdaje ZK	13 158 561	13 242 092	83 531	13 156 291	13 183 476	27 185
Kapitálové výdaje	1 662 829	1 348 687	-314 142	851 153	863 389	12 236
VÝDAJE CELKEM	14 821 390	14 590 779	-230 611	14 007 444	14 046 865	39 421
Změna stavu na BÚ	875 457	314 478	-560 979	86 252	59 960	-26 292
Splátky úvěri EIB	-182 000	-182 000	0	-182 000	-182 000	0
Splátky NfV	-5 000	-5 000	0	-5 000	-5 000	0
FINANCOVÁNÍ CELKEM	688 457	127 478	-560 979	-100 748	-127 040	-26 292

Výdaje

Celkové výdaje v letech 2022 – 2025 se úpravou výhledu č. 1 mění v letech o 1 941 969 tis. Kč, z toho neinvestiční o 219 840 tis. Kč a investiční o 1 722 129 tis. Kč. Převážná část této změny představuje přesuny investičních akcí z rozpočtu a jejich zapojení do výhledu Zlínského kraje, tj. do let 2022 – 2025. Důvodem těchto přesunů je zejména posun termínu realizace jednotlivých akcí. Z pohledu výše objemu finančních prostředků jsou v úpravě nejvýznamnějšími přesuny akce Projekty ve zdravotnictví (1 095 844 tis. Kč), Uhersko-hradištská nemocnice – rekonstrukce objektu 11 – interny (89 000 tis. Kč), Uhersko-hradištská nemocnice – rekonstrukce objektu 14 (56 997 tis. Kč), Vsetínská nemocnice – modernizace areálu (55 995 tis. Kč), aj. Mimo přesuny akcí v letech byly výdaje navýšeny v důsledku rozpočtování nových akcí, a to zejména v rámci Fondu Zlínského kraje. Jedná se například o projekty Zdravotnická záchranná služba ZK – vybudování nové výjezdové základny v Otrokovicích (135 904 tis. Kč), Zdravotnická záchranná služba ZK – přístavba budovy výjezdové základny v Uherském Hradišti (32 948 tis. Kč), Zdravotnická záchranná služba ZK – nové zdravotnické operační středisko Zlín (100 675 tis. Kč), Digitální technická mapa ČR ve Zlínském kraji (25 411 tis. Kč), Sociální služby Vsetín – Domov ZR Valašské Meziříčí (21 883 tis. Kč), Muzeum Jihovýchodní Moravy – Hrad Malenovice – revitalizace památky (20 776 tis. Kč), aj.

Financování

Přijetí úvěru v letech 2022 – 2025 není rozpočtováno a výše splátek stávajících úvěrů se předloženou úpravou nemění. Oblast financování je dotčena úpravou č. 1 výhledu pouze v kapitole Změna stavu krátkodobých prostředků na bankovních účtech. V letech 2022 – 2025 se stav na této položce mění celkem o 1 155 633 tis. Kč. Finanční krytí položky je zajištěno v plné výši finančními prostředky Zlínského kraje z minulých let.

2. NÁVRHY DÍLČÍCH ZMĚN

2.1. ZMĚNOVÉ DOKLADY

Návrhy změn střednědobého výhledu rozpočtu se řídí Směrnicí SM/28/02/18 a jsou evidovány prostřednictvím změnových dokladů střednědobého výhledu rozpočtu, dále jen SVR doklady. Návrhy těchto dokladů jsou předávány jednotlivými odbory ekonomickému odboru k posouzení z pohledu jejich vyvornosti a hospodárnosti. Celkem bylo registrováno 146 návrhů SVR dokladů (doklady SVR/0002/2020 – SVR/0111/2020, SVR/0001/2021 – SVR/0036/2021). Změny týkající se roku 2021 byly provedeny v rámci schváleného Rozpočtu ZK na rok 2021. Schválením Úpravy č. 1 střednědobého výhledu rozpočtu Zlínského kraje na roky 2021 – 2025 dochází k realizaci SVR dokladů v letech 2022 - 2025 zaevidovaných od 20. 1. 2020 do 24. 5. 2021.

2.2. PŘEHLED ZMĚNOVÝCH DOKLADŮ

Změny výhledu probíhají v dílčích rozpočtech odborů (ORJ) a fondů. Odbory mají dle vnitřní směrnice kraje následující číselné značení:

- 010 Odbor Kancelář ředitele
- 020 Odbor Kancelář hejtmána
- 030 Ekonomický odbor
- 070 Odbor zemědělství a životního prostředí
- 090 Odbor kultury a památkové péče
- 100 Odbor sociálních věcí
- 110 Odbor dopravy a silničního hospodářství
- 120 Odbor strategického rozvoje kraje
- 140 Odbor investic
- 150 Odbor školství, mládeže a sportu
- 170 Odbor zdravotnictví
- 200 Odbor projektového řízení

Fondy mají označení Fond Zlínského kraje (FZK) a Zaměstnanecký fond (ZF).

SVR/0002/2020 Změna v letech 2021 - 2023 v ORJ 200
- jedná se o zapojení příjmů a výdajů v rámci Fondu ZK u akce „Sociální služby Vsetín, p. o. - DZR Valašské Meziříčí“ v souvislosti s předkládáním žádostí o poskytnutí dotace do Programu 013 310 Rozvoj a obnova materiálně technické základny sociálních služeb 2016 – 2022.

SVR/0003/2020 Změna v letech 2021 – 2022 v ORJ 200
- dochází k úpravě příjmů a výdajů v jednotlivých letech v rámci Fondu ZK u akce „Muzeum jihovýchodní Moravy p. o. - Zachování a rozvoj areálu na Ploštině“ z důvodu časového posunu zahájení stavebních prací a změny v poměru mezi investičními a neinvestičními náklady.

SVR/0004/2020 Rok 2021; změna provedena v rámci Rozpočtu ZK na rok 2021

- SVR/0005/2020 Změna v letech 2021 - 2022 v ORJ 200
- úprava příjmů a výdajů u projektu „Transformace pobytových služeb pro osoby se zdravotním postižením ve Zlínském kraji“ z důvodu jednak prodloužení realizace projektu a jednak navýšení příjmů v podobě předpokládané dotace (OP Zaměstnanost) a souvisejících výdajů.
- SVR/0006/2020 Změna v letech 2021 - 2023 v ORJ 200
- upravují se příjmy a výdaje v rámci Fondu ZK související s projektem „Podpora biodiverzity v EVL soustavy Natura 2000 na území Zlínského kraje“ v návaznosti na vydání změny Rozhodnutí o poskytnutí dotace. Snižuje se objem způsobilých výdajů v souvislosti s realizací veřejné zakázky na dodavatele služby, posouvá se termín ukončení realizace akce.
- SVR/0007/2020 Změna v letech 2021 – 2022 v ORJ 200
- jedná se o zapojení příjmů a výdajů v rámci Fondu ZK u projektu „Využívání sociálních inovací za pomoci asistivních technologií ve Zlínském kraji“ (Chytrá péče Zlínský kraj) spolufinancovaného z Operačního programu Zaměstnanost.
- SVR/0008/2020 Změna v letech 2021 - 2022 v ORJ 200
- dochází ke změně příjmů a výdajů v rámci Fondu ZK u akce „Slovácké muzeum UH, p. o. - Revitalizace národních kulturních památek Velké Moravy“ v jednotlivých letech projektu, na základě upřesněného průběhu akce a čerpání prostředků.
- SVR/0009/2020 Rok 2021; změna provedena v rámci Rozpočtu ZK na rok 2021
- SVR/0010/2020 Rok 2021; změna provedena v rámci Rozpočtu ZK na rok 2021
- SVR/0011/2020 Změna v letech 2021 – 2022 v ORJ 100 a ORJ 200
- jedná se o zapojení příjmů a výdajů v rámci Fondu ZK u projektu „Sociální služby Uherské Hradiště, p. o. - Chráněné bydlení Bystřice pod Hostýnem“ v souvislosti s předkládáním žádostí o poskytnutí dotace do Programu 013 310 Rozvoj a obnova materiálně technické základny sociálních služeb 2016 – 2022. Saldo mezi příjmy a výdaji v jednotlivých letech je dorovnáno přes položku 8115.
- SVR/0012/2020 Změna v letech 2021 - 2022 v ORJ 200
- dochází k úpravě příjmů a výdajů v rámci Fondu ZK v jednotlivých letech u akce „Základní škola a Mateřská škola Kroměříž, F. Vančury – rekonstrukce budov B, C“ z důvodu posunu realizace akce. Saldo mezi příjmy a výdaji v jednotlivých letech je dorovnáno přes položku 8115.
- SVR/0013/2020 Změna v letech 2021 – 2024 v ORJ 200
- z důvodu upřesnění termínu pro připsání dotačních prostředků na účet ZK dle schválených žádostí o platbu a zpráv o realizaci u projektu „Podpora biodiverzity v EVL soustavy Natura 2000 na území Zlínského kraje“ dochází v rámci Fondu ZK k úpravě příjmů v jednotlivých letech trvání projektu.
- SVR/0014/2020 Rok 2021; změna provedena v rámci Rozpočtu ZK na rok 2021
- SVR/0015/2020 Změna v letech 2021 – 2022 v ORJ 200
- dochází k úpravě příjmů v rámci Fondu ZK u akce „Muzeum Kroměřížska, p. o. - Revitalizace hospodářského dvora v Rymicích“ z důvodu časového posunu zahájení stavebních prací.

- SVR/0016/2020 Rok 2021; změna provedena v rámci Rozpočtu ZK na rok 2021
- SVR/0017/2020 Změna v letech 2021 – 2022 v ORJ 120
- navyšují se příjmy a výdaje v souvislosti s poskytnutím návratné finanční výpomoci pro Centrálu cestovního ruchu Východní Moravy o. p. s. na předfinancování projektu „Fenomén Baťa a jeho kulturní a historický odkaz aneb Baťa nejsou jenom boty“.
- SVR/0018/2020 Změna v letech 2021 – 2025 v ORJ 140
- dochází k přesunu prostředků v letech na výdajové straně u investiční akce „Nová krajská nemocnice – Zlín-Malenovice“. Celkový objem prostředků akce zůstává nezměněn.
- SVR/0019/2020 Změna v letech 2021 – 2023 v ORJ 140
- z důvodu zajištění financování investiční akce „Uherskohradištská nemocnice a. s. – rekonstrukce budovy 14“, dochází k navýšení výdajů v jednotlivých letech výhledu.
- SVR/0020/2020 Změna v letech 2021 – 2022 v ORJ 140
- jedná se o přesuny prostředků na výdajové straně v jednotlivých letech na zajištění finančního krytí plánovaných investičních akcí „SŠPHZ Rožnov pod Radhoštěm – rekonstrukce zdravotnických rozvodů a elektroinstalace“ a „VS nemocnice – objekt K – hemodialýza“.
- SVR/0021/2020 Změna v letech 2021 – 2025 v ORJ 110 a ORJ 120
- jedná se o přesun finančních prostředků na výdajové straně z odboru dopravy a silničního hospodářství, do Fondu ZK, prostředků odboru strategického rozvoje kraje, určených na poskytnutí dotace Statutárnímú městu Zlín, na zajištění dopravní obslužnosti dle zákona č. 194/2010 Sb., o veřejných službách v přepravě cestujících, veřejnou drážní dopravou.
- SVR/0022/2020 Změna v letech 2021 – 2022 v ORJ 200
- dochází k úpravě příjmů v rámci Fondu ZK, a to u akce „Regionální poradenské centrum SK-CZ“ z důvodu posunu jednotlivých plateb ze strany slovenského partnera, a u akce SUPŠ Uh. Hradiště „Tradice a 21. století“ z důvodu neschválení projektu příspěvkové organizace.
- SVR/0023/2020 Změna v letech 2021 - 2022 v ORJ 200
- jedná se o celkové snížení příjmů a výdajů v rámci Fondu ZK u projektu Smart akcelerátor Zlínského kraje II“ z důvodu krácení plánovaných způsobilých výdajů a tomu odpovídající dotace na základě vydaného rozhodnutí o poskytnutí dotace.
- SVR/0024/2020 Změna v letech 2021 - 2022 v ORJ 090 a ORJ 200
- dochází k dočasnému přesunu prostředků na výdajové straně z Fondu ZK do rozpočtu odboru kultury a památkové péče z důvodu zajištění předfinancování projektů “Rozvoj přeshraniční observační sítě” a “Společně na hranici vesmíru” příspěvkové organizace Hvězdárna Valašské Meziříčí, a to formou navýšení příspěvku na provoz této organizaci. Po obdržení dotace z Fondu malých projektů programu INTERREG V-A SR-ČR se prostředky vrátí zpět do Fondu ZK.
- SVR/0025/2020 Změna v letech 2021 - 2022 v ORJ 200
- úprava příjmů a výdajů v rámci Fondu ZK u projektu “Využívání sociálních inovací za pomoci asertivních technologií ve Zlínském kraji”, zkráceně “Chytrá péče Zlínský kraj”, na základě vydaného rozhodnutí o poskytnutí dotace.
- SVR/0026/2020 Rok 2021; změna provedena v rámci Rozpočtu ZK na rok 2021
- SVR/0027/2020 Změna v letech 2021 - 2022 v ORJ 200
- dochází k úpravě příjmů a navýšení výdajů v rámci Fondu ZK u akce “Muzeum

jihovýchodní Moravy p. o. - Zachování a rozvoj areálu na Ploštině” jednak z důvodu časového posunu zahájení stavebních akcí a jednak z důvodu navýšení celkových nákladů akce.

- SVR/0028/2020 Rok 2021; změna provedena v rámci Rozpočtu ZK na rok 2021
- SVR/0029/2020 Rok 2021; změna provedena v rámci Rozpočtu ZK na rok 2021
- SVR/0030/2020 Změna v letech 2021 – 2022 v ORJ 150 a ORJ 200
- jedná se o změny v příjmech a ve výdajích u akce “Gymnázium Zlín - Vzdělávání bez hranic”. Dochází zejména ke změně způsobu financování, a to místo návratné finanční výpomoci bude poskytnut samostatný příspěvek na provoz.
- SVR/0031/2020 Rok 2021; změna provedena v rámci Rozpočtu ZK na rok 2021
- SVR/0032/2020 Rok 2021; změna provedena v rámci Rozpočtu ZK na rok 2021
- SVR/0033/2020 Rok 2021; změna provedena v rámci Rozpočtu ZK na rok 2021
- SVR/0034/2020 Změna v letech 2021 - 2023 v ORJ 090 a ORJ 200
- zapojují se příjmy a výdaje určené na zajištění spolufinancování akce “Hrad Malenovice – revitalizace památky a inovativní využití kulturního dědictví” dle schvalovaného investičního záměru a v souvislosti s vyhlášenou výzvou Programu Kultura z Fondů EHP a Norska.
- SVR/0035/2020 Změna v letech 2021 - 2022 v ORJ 120
- dochází ke snížení příjmů a výdajů v rámci Fondu ZK u projektu „Regionální stálá konference Zlínského kraje, zajištění činnosti 2020-2021“ po upřesnění odhadu na základě vydaného rozhodnutí o poskytnutí dotace z MMR.
- SVR/0036/2020 Rok 2021; změna provedena v rámci Rozpočtu ZK na rok 2021
- SVR/0037/2020 Změna v roce 2025 v ORJ 120
- přesun výdajů v letech v rámci Fondu ZK u „Stipendijního programu pro zdravotnické obory.
- SVR/0038/2020 Změna v letech 2021 – 2023 v ORJ 120 a ORJ 200
- prostředky ve výhledu Fondu ZK alokované na projekt „Smart akcelerátor ZK II“ se přesouvají společně s projektem z odboru projektového řízení na odbor strategického rozvoje kraje. Nedochozí ke změně celkových příjmů ani výdajů.
- SVR/0039/2020 Změna v letech 2021 – 2022 v ORJ 120
- dochází k navýšení výdajů v rámci Fondu ZK (ukazatele Individuální podpora STR a Centrála cestovního ruchu Východní Moravy) na zajištění individuálních dotací destinačním společností Zlínského kraje na pořízení licencí k software Good Analytical system a služeb s tím souvisejících.
- SVR/0040/2020 Rok 2021; změna provedena v rámci Rozpočtu ZK na rok 2021
- SVR/0041/2020 Rok 2021; změna provedena v rámci Rozpočtu ZK na rok 2021
- SVR/0042/2020 Rok 2021; změna provedena v rámci Rozpočtu ZK na rok 2021
- SVR/0043/2020 Rok 2021; změna provedena v rámci Rozpočtu ZK na rok 2021
- SVR/0044/2020 Rok 2021; změna provedena v rámci Rozpočtu ZK na rok 2021
- SVR/0045/2020 Rok 2021; změna provedena v rámci Rozpočtu ZK na rok 2021

- SVR/0046/2020 Změna v letech 2021 – 2022 v ORJ 200
- jedná se o přesun výdajů v jednotlivých letech výhledu, v rámci Fondu ZK, u projektu „Sociální služby Vsetín, p. o - DZR Valašské Meziříčí“. Celkový předpokládaný objem výdajů projektu v rozpočtu a ve výhledu se nemění.
- SVR/0047/2020 Rok 2021; změna provedena v rámci Rozpočtu ZK na rok 2021
- SVR/0048/2020 Změna v letech 2021 – 2023 v ORJ 200
- v rámci Fondu ZK dochází v jednotlivých letech k přesunu výdajů za účelem zajištění kofinancování připravovaného projektu „Digitální technická mapa ČR ve Zlínském kraji“, celkový objem výdajů výhledu zůstává nezměněn.
- SVR/0049/2020 Rok 2021; změna provedena v rámci Rozpočtu ZK na rok 2021
- SVR/0050/2020 Rok 2021; změna provedena v rámci Rozpočtu ZK na rok 2021
- SVR/0051/2020 Změna v letech 2021 – 2022 v ORJ 100, ORJ 140 a ORJ 150
- přesun finančních prostředků v rámci ORJ 140 odbor investic z důvodu zajištění financování změny struktury nákladů investiční akce „UH nemocnice – rekonstrukce objektu 14“.
- SVR/0052/2020 Rok 2021; změna provedena v rámci Rozpočtu ZK na rok 2021
- SVR/0053/2020 Změna v roce 2022 v ORJ 120
- navýšení příjmů v rámci Fondu ZK v podobě vrácení návratné finanční výpomoci poskytnuté na předfinancování projektu Sdružení Evropská kulturní stezka sv. Cyrila a Metoděje „Cyrilometodějská stezka – živé kulturní dědictví“.
- SVR/0054/2020 Rok 2021; změna provedena v rámci Rozpočtu ZK na rok 2021
- SVR/0055/2020 Změna v letech 2021 – 2025 v ORJ 140 a ORJ 200
- prostředky ve výhledu alokované na akci „Nová krajská nemocnice – Zlín-Malenovice“ se přesouvají z odboru investic do odboru projektového řízení. Nedochází ke změně celkového objemu příjmů ani výdajů.
- SVR/0056/2020 Změna v letech 2021 – 2022 v ORJ 030 a ORJ 170
- v návaznosti na poskytnutí úvěrů nemocnicím Zlínského kraje na realizaci projektů IROP – digitalizace a plná integrace nemocnic, dochází k celkovému navýšení příjmů (splátky úvěrů, přijaté úroky) a výdajů (poskytnuté úvěry).
- SVR/0057/2020 Rok 2021; změna provedena v rámci Rozpočtu ZK na rok 2021
- SVR/0058/2020 Rok 2021; změna provedena v rámci Rozpočtu ZK na rok 2021
- SVR/0059/2020 Změna v letech 2021 – 2024 v ORJ 140
- dochází ke změně na výdajové straně (souhrnně v letech k navýšení výdajů) v souvislosti se zajištěním financování investiční akce „Uherskohradištská nemocnice a. s. – Rekonstrukce objektu 14“ dle dodatku č. 4 investičního záměru.
- SVR/0060/2020 Změna v letech 2021 – 2022 v ORJ 100, ORJ 140 a ORJ 200
- jedná se o změny v příjmech a výdajích v souvislosti s převodem části prostředků z ORJ 200 do ORJ 140 v souvislosti se změnou financování investiční akce „SSL Uherské Hradiště, p. o. – chráněné bydlení Bystřice pod Hostýnem“ a zapojení odvodu z fondu investic této organizace, dále o přesun prostředků do výhledu na investiční akci „SŠZP Rožnov p. Radhoštěm – rekonstrukce školního statku – 1. etapa“ a přesun v rámci výdajů v souvislosti s ukončením akce „Muzeum regionu Valašsko – rozvoj hvězdárny Vsetín“.
- SVR/0061/2020 Rok 2021; změna provedena v rámci Rozpočtu ZK na rok 2021

- SVR/0062/2020 Rok 2021; změna provedena v rámci Rozpočtu ZK na rok 2021
- SVR/0063/2020 Změna v letech 2021 – 2022 v ORJ 200
- změna spočívá v úpravě příjmů a výdajů v rámci Fondu ZK u akce „Muzeum jihovýchodní Moravy p. o. – Zachování a rozvoj areálu na Ploštině“ v letech v návaznosti na realizaci výběrových řízení.
- SVR/0064/2020 Rok 2021; změna provedena v rámci Rozpočtu ZK na rok 2021
- SVR/0065/2020 Rok 2021; změna provedena v rámci Rozpočtu ZK na rok 2021
- SVR/0066/2020 Rok 2021; změna provedena v rámci Rozpočtu ZK na rok 2021
- SVR/0067/2020 Rok 2021; změna provedena v rámci Rozpočtu ZK na rok 2021
- SVR/0068/2020 Rok 2021; změna provedena v rámci Rozpočtu ZK na rok 2021
- SVR/0069/2020 Rok 2021; změna provedena v rámci Rozpočtu ZK na rok 2021
- SVR/0070/2020 Rok 2021; změna provedena v rámci Rozpočtu ZK na rok 2021
- SVR/0071/2020 Rok 2021; změna provedena v rámci Rozpočtu ZK na rok 2021
- SVR/0072/2020 Rok 2021; změna provedena v rámci Rozpočtu ZK na rok 2021
- SVR/0073/2020 Rok 2021; změna provedena v rámci Rozpočtu ZK na rok 2021
- SVR/0074/2020 Rok 2021; změna provedena v rámci Rozpočtu ZK na rok 2021
- SVR/0075/2020 Rok 2021; změna provedena v rámci Rozpočtu ZK na rok 2021
- SVR/0076/2020 Rok 2021; změna provedena v rámci Rozpočtu ZK na rok 2021
- SVR/0077/2020 Změna v letech 2021 – 2022 v ORJ 010
- dochází k přesunu finančních prostředků. Prostředky jsou určeny na vybrané akce odboru (interiérový navigační a info systém, oprava průmyslové podlahy 2. NP parkoviště, úprava prostor a doplnění VZT zařízení CO krytů 21. budovy, upgrade klíčového režimu, výměna chladících jednotek SPLIT, výměna UPS SZ, NO, rekonstrukce vzduchotechniky v B21 aj.).
- SVR/0078/2022 Změna v letech 2021 – 2025 v ORJ 070 a ORJ 030
- jedná se zejména o navýšení příjmů u ukazatele Poplatky za znečištění ovzduší a snížení příjmů u ukazatele Penále, pokuty a odvody z důvodu nižších předpokládaných příjmů. Na základě zúžení podpory programu „Podpora zmírnění sucha v lesích“ dochází ke snížení výdajů. Dále dochází k úpravě položky u ukazatele „Poplatky za vodu“ z důvodu legislativních změn.
- SVR/0079/2020 Rok 2021; změna provedena v rámci Rozpočtu ZK na rok 2021
- SVR/0080/2020 Změna v letech 2021 – 2022 v ORJ 120
- změna spočívá zejména v přesunu prostředků na ukazateli Program obnovy venkova, na ukazateli Individuální podpora STR, z ukazatele Inovační vouchery do ukazatele Technologické inovační centrum, z ukazatele Individuální podpora STR do ukazatele Program BESIP a přesunu financí z ukazatele Zpracování koncepcí do ukazatele Soutěž „Inovační firma roku“.
- SVR/0081/2020 Změna v letech 2021 – 2022 v ORJ 090 a ORJ 200
- jedná se o změny v rámci výdajů v návaznosti na úpravy v projektu „Rozvoj přeshraniční observační sítě“ příspěvkové organizace Hvězdárna Valašské Meziříčí, který má být spolufinancován z Fondu malých projektů programu INTERREG V-A SR-ČR.

- SVR/0082/2020 Změna v letech 2021 – 2025 v ORJ 140
- dochází k úpravě příjmů a výdajů v rámci akce „SPZ Holešov“.
- SVR/0083/2020 Změna v letech 2021 – 2022 v ORJ 090
- jedná se jednak o přesun mezi výdaji z ukazatele Individuální podpora - Památky na ukazatel Památky – programová podpora, jednak se navyšují výdaje na Program na podporu audiovizuální tvorby ve ZK a dále dochází k přesunu prostředků v letech určených na realizaci projektu Muzeum totalitních režimů.
- SVR/0084/2020 Změna v letech 2021 – 2023 v ORJ 140
- dochází k navýšení příjmů vyplývajících ze smluvních vztahů v oblasti správy majetku a k úpravě výdajů v souvislosti se zajištěním financování akcí v oblasti školství, sociálních věcí, kultury, zdravotnictví a regionální správy (např. „Domov pro seniory Napajedla - lékařské dorozumívací zařízení sestra – klient“, „SŠ-COPT Uherský Brod - Stavební úpravy budovy školy“, „SSL Vsetín - DS Jasenka - parkové úpravy“, „SŠZP Rožnov pod Radhoštěm - rekonstrukce zdravotnických rozvodů a elektroinstalace“, „VS nemocnice - výstavba centrální chirurgického pavilonu - projektová příprava“, „KM nemocnice - projektová příprava - rekonstrukce areálu“, „UH nemocnice - rekonstrukce objektu č. 11 – interny“).
- SVR/0085/2020 Změna v letech 2021 – 2022 v ORJ 030 a ORJ 170
- aktualizace příjmů a výdajů souvisejících s úvěry poskytnutými z rozpočtu ZK nemocnicím na předfinancování projektů v rámci programu IROP v návaznosti na digitalizaci a plnou integraci nemocnic v souladu s Národní strategií elektronického zdravotnictví – e Health. Saldo příjmů a výdajů je dorovnáno přes položku 8115.
- SVR/0086/2020 Rok 2021; změna provedena v rámci Rozpočtu ZK na rok 2021
- SVR/0087/2020 Rok 2021; změna provedena v rámci Rozpočtu ZK na rok 2021
- SVR/0088/2020 Rok 2021; změna provedena v rámci Rozpočtu ZK na rok 2021
- SVR/0089/2020 Změna v letech 2021 – 2025 v ORJ 010 a ORJ 070
na základě vytvoření nového odboru stavebního řádu a životního prostředí (včleněním odboru životního prostředí a zemědělství do Odboru územního plánování a stavebního řádu), se samostatným rozpočtem odboru v rámci ORJ 70, dochází k přesunu prostředků závazného ukazatele 3001 "Pořizovatelská činnost" z rozpočtu ORJ 10 odbor Kancelář ředitele, do rozpočtu nového odboru (prostředky ukazatele byly používány odborem územního plánování a stavebního řádu, který neměl vlastní rozpočet odboru).
- SVR/0090/2020 Změna v letech 2021 – 2022 v ORJ 30, ORJ 90, ORJ 100, ORJ 110, ORJ 120, ORJ 150 a ORJ 170
- v roce 2022 se jedná o úpravu příjmů a výdajů souvisejících s předfinancováním karet IDS ZK.
- SVR/0091/2020 Změna v letech 2021 – 2022 v ORJ 100, ORJ 140 a ORJ 200
- úprava příjmů a výdajů v souvislosti se změnou financování projektu „Sociální služby Uherské Hradiště, p. o. – Chráněné bydlení Bystřice pod Hostýnem“ (nové posouzení původně zamítnuté žádosti o poskytnutí dotace z MPSV z Programu 013 310 Rozvoj a obnova materiálně technické základny sociálních služby 2016 – 2022).
- SVR/0092/2020 Změna v letech 2022 – 2023 v ORJ 090 a ORJ 200
- navýšení příjmů a výdajů v souvislosti s projektovým rámcem akce „Interaktivní naučná stezka“ příspěvkové organizace Muzeum regionu Valašsko bez dopadu na financování.

- SVR/0093/2020 Změna v letech 2021 – 2024 v ORJ 200
- úprava příjmů a výdajů v rámci Fondu ZK u projektu „Implementace krajského akčního plánu rozvoje vzdělávání pro území Zlínského kraje II“ v souvislosti s připravovaným schválením projektového rámce a připravovanou projektovou žádostí.
- SVR/0094/2020 Rok 2021; změna provedena v rámci Rozpočtu ZK na rok 2021
- SVR/0095/2020 Rok 2021; změna provedena v rámci Rozpočtu ZK na rok 2021
- SVR/0096/2020 Změna v letech 2022 – 2025 v ORJ 140
- dochází k úpravě výdajů v rámci akce „SPZ Holešov“ v návaznosti na nově zpracovaný Plán obnovy vodovodů a kanalizací, kdy dochází k povinnosti tvorby rezervy na budoucí opravy vodohospodářské majetku v SPZ Holešov.
- SVR/0097/2020 Změna v letech 2021 – 2025 v ORJ 030 a ORJ 200
- jedná se o úpravu výdajů u akce „Nová krajská nemocnice – Zlín-Malenovice“ v souvislosti s připravovanou změnou struktury nákladů a zdrojů financování investičního záměru.
- SVR/0098/2020 Rok 2021; změna provedena v rámci Rozpočtu ZK na rok 2021
- SVR/0099/2020 Rok 2021; změna provedena v rámci Rozpočtu ZK na rok 2021
- SVR/0100/2020 Rok 2021; změna provedena v rámci Rozpočtu ZK na rok 2021
- SVR/0101/2020 Rok 2021; změna provedena v rámci Rozpočtu ZK na rok 2021
- SVR/0102/2020 Změna v letech 2021 – 2025 v ORJ 200
- jedná se o úpravu v rámci výdajů akce „Nová krajská nemocnice – Zlín-Malenovice“ z důvodu potřeby podrobnější evidence těchto výdajů v jednotlivých letech.
- SVR/0103/2020 Rok 2021; změna provedena v rámci Rozpočtu ZK na rok 2021
- SVR/0104/2020 Změna v letech 2021 – 2022 v ORJ 140
- dochází k úpravě v rámci výdajů v souvislosti se zajištěním financování akcí v oblasti školství a kultury („Gymnázium Uherské Hradiště - oprava střechy a fasády historické budovy“, „VOŠPS a SPgŠ Kroměříž - oprava střechy“, „DC Zlín - ZDVOP Zlín – Mladcová“, „SPŠP - COP Zlín - rekonstrukce Domova mládeže 1“, „ZŠ, MŠ Valašské Meziříčí - rekonstrukce elektroinstalace“, „DD Zlín - Malotova vila - odstranění havarijního stavu fasády“, „MRV - kostel Nejsvětější Trojice - rozvoj areálu - II. etapa - 1. část“, „MRV - zámek Vsetín - stavební úpravy II. etapa - 2. část“, „SŠZP Rožnov pod Radhoštěm - rekonstrukce zdravotnických rozvodů a elektroinstalace“).
- SVR/0105/2020 Změna v letech 2021 – 2025 v ORJ 030 a ORJ 200
- jedná se o úpravu (přesun v letech) příjmů ze sdílených daní a na výdajové straně o snížení splátek úroků z přijatých úvěrů.
- SVR/0106/2020 Rok 2021; změna provedena v rámci Rozpočtu ZK na rok 2021
- SVR/0107/2020 Změna v roce 2022 v ORJ 200
- dochází ke změně příjmů a výdajů v rámci Fondu ZK u akce „SMUH – Revitalizace národních kulturních památek Velké Moravy“, celkový objem prostředků zůstává nezměněn za celou předpokládanou dobu trvání akce.
- SVR/0108/2020 Změna v letech 2022 – 2023 v ORJ 200
- dochází ke snížení výdajů v rámci Fondu ZK u akce „Implementace krajského akčního plánu rozvoje vzdělávání pro území Zlínského kraje II.“. Celkový objem prostředků zůstává nezměněn za celou předpokládanou dobu trvání akce.

- SVR/0109/2020 Změna v letech 2022 – 2023 v ORJ 090 a ORJ 200
- jedná se o úpravy příjmů a výdajů u projektů spolufinancovaných z operačního programu INTERREG V-A: „Hvězdárna VM – Venkovní geologická expozice“, „SPŠP COP Zlín – vzdělávání zaměřené na praxi“ a „SOU Val. Klobouky – inovacie v agrosektore, E-book“. V jednotlivých letech výhledu nedochází ke změně salda příjmů a výdajů.
- SVR/0110/2020 Změna v letech 2022 – 2025 v ORJ 140
- změna spočívá v úpravě výdajů u akce „UH nemocnice – rekonstrukce kuchyně“ z důvodu změny struktury finančního krytí akce – výdaje na činnost TDS po dobu záruční doby.
- SVR/0111/2020 Změna v letech 2021 – 2025 v ORJ 200
- dochází pouze ke změně nákladového střediska (NS) u prostředků ukazatele ORG 4350 „Nová krajská nemocnice – Zlín-Malenovice“, všechny další údaje zůstávají nezměněny. Důvodem je zavedení podrobné evidence uvedené investiční akce.
- SVR/0001/2021 Změna v letech 2022 – 2023 v ORJ 200
- jedná se o přesuny mezi výdaji v rámci Fondu ZK, kdy došlo k úspoře části prostředků určených na akci „Digitální technická mapa ČR ve Zlínském kraji“ na základě zpracované studie proveditelnosti. Tyto prostředky se přesouvají k případně jinému využití do ukazatele Financování krajských rozvojových projektů.
- SVR/0002/2021 Změna v letech 2022 – 2023 v ORJ 200
- v rámci Fondu ZK dochází u akce „SSL OZP, p. o. – Domov pro osoby se zdravotním postižením, Dolní Dědina, Zlín – Příluky“ k úpravě příjmů a výdajů, a to v souvislosti s dokončením projektové dokumentace pro výběr dodavatele stavby a interiéru a v souvislosti s aktualizací harmonogramu prací.
- SVR/0003/2021 Změna v letech 2024 – 2025 v ORJ 150 a ORJ 200
- jedná se o navýšení příjmů a výdajů a přesuny mezi výdaji za účelem zajištění financování 4 projektů z oblasti školství realizovaných příspěvkovými organizacemi ZK v rámci vyhlášené výzvy z OP Přeshraniční spolupráce INTERREG V-A SK-CZ („Zvyšovanie kvality oborov úzkou spolupracou partnerských škôl“, „Tradície a 21. storočí“, „Inovace vzdělávání na středních školách na moravsko-slovenském příhraničí“ a „Praktické vyučování ve virtuálním světě“) bez dopadu na změnu salda příjmů a výdajů.
- SVR/0004/2021 Změna v roce 2022 v ORJ 200
- dochází k navýšení příjmů a výdajů v rámci Fondu ZK v souvislosti se zapojením vratky návratné finanční výpomoci poskytnuté příspěvkové organizaci ZK na financování akce „SPŠ OA Uherský Brod – rekonstrukce školní tělocvičny“, bez dopadu na změnu salda příjmů a výdajů.
- SVR/0005/2021 Změna v roce 2022 v ORJ 200
- dochází k navýšení příjmů v rámci Fondu ZK v souvislosti se zapojením vratek návratné finanční výpomoci poskytnuté dvěma příspěvkovým organizacím ZK na financování akcí, a to „Gymnázium Valašské Meziříčí – rekonstrukce sportovního hřiště“ a „DD Liptál – hřiště pro volnočasové aktivity v areálu“.
- SVR/0006/2021 Změna v roce 2022 v ORJ 200
- v návaznosti na časový posun realizace akce „Muzeum Kroměřížska, p. o. – Revitalizace hospodářského dvora v Rymicích“ (ukončení stavebních prací a dodávky interiérového vybavení), dochází v rámci Fondu ZK k úpravě příjmů a výdajů. Objem celkových nákladů a podíl ZK zůstává nezměněn.
- SVR/0007/2021 Změna v letech 2022 – 2024 v ORJ 150 a ORJ 200
- úprava řeší přesuny prostředků na výdajové straně z cílem zajistit financování čtyř projektů v oblasti školství v rámci vyhlášené výzvy z OP Přeshraniční spolupráce INTERREG V-A SK-CZ realizovaných příspěvkovými organizacemi ZK („Distanční

výuka bez hranic Zlín – Partizánské“, „Online vzdělávání a tvorba vzdělávacích programů zdravotnických oborů na SZŠ a VOŠZ Zlín a SZŠ Prievidza“ a „3D vizualizace a společná výuka“), bez dopadu na změnu salda příjmů a výdajů.

- SVR/0008/2021 Změna v letech 2022 – 2023 v ORJ 200
- jedná se o úpravu příjmů a výdajů v rámci Fondu ZK u akcí „SSL OZP, p. o. – Chráněné bydlení, Pod Vodojemem, Zlín“ a „SSL OZP, p. o. – Týdenní stacionář, Na Hrádku, Fryšták“, a to z důvodu časového posunu, zejména ve zpracování projektových dokumentací pro výběr dodavatele staveb a interiéru.
- SVR/0009/2021 Změna v roce 2022 v ORJ 200
- v návaznosti na časový posun zahájení stavebních prací a souvisejících aktivit u akce „Muzeum jihovýchodní Moravy p. o. – Zachování a rozvoj areálu na Ploštině“, dochází i k úpravě harmonogramu financování této akce v rámci Fondu ZK.
- SVR/0010/2021 Změna v roce 2022 v ORJ 200
- dochází k úpravě příjmů a výdajů v rámci Fondu ZK u akce „Uherskohradištská nemocnice a. s. – Rekonstrukce objektu 14“, a to z důvodu časového posunu při realizaci části akce v rámci projektu OPŽP, navýšení předpokládaných nákladů za fotovoltaickou část dle dokončené projektové dokumentace a zapojení předpokládané dotace v rámci OP ŽP.
- SVR/0011/2021 Změna v roce 2022 v ORJ 140
- jedná se o přesun výdajů z roku 2021 na zajištění finančního krytí akce „UH nemocnice – rekonstrukce objektu 14“.
- SVR/0012/2021 Změna v letech 2022 – 2025 v ORJ 010 a ORJ 030
- v souvislosti s meziroční valorizací příspěvku na výkon státní správy, poskytovaného ze státního rozpočtu dochází k navýšení příjmů i do střednědobého výhledu rozpočtu na totožnou částku, jakou obdrží ZK v roce 2021. Zvýšené příjmy jsou na výdajové straně dorovnány navýšením prostředků u ukazatele Ostatní výdaje odborů.
- SVR/0013/2021 Změna v letech 2022 - 2024 v ORJ 020 a ORJ 030
- dochází k přesunu mezi výdaji a k jejich navýšení z důvodu zajištění financování veřejné zakázky na vydávání krajského periodika „Magazín 21“.
- SVR/0014/2021 Změna v roce 2022 v ORJ 140
- jedná se o přesun na výdajové straně na zajištění finančního krytí akce „MRV – kostel Nejsvětější trojice Valašské Meziříčí – rozvoj areálu II. etapa“, bez dopadu na změnu salda příjmů a výdajů.
- SVR/0015/2021 Změna v roce 2022 v ORJ 200
- navyšují se příjmy v rámci Fondu ZK v podobě vrátek návratných finančních výpomocí poskytnutých dříve Zlínským krajem příspěvkovým organizacím na financování projektů „Tauferova SOŠ veterinární Kroměříž – Centrum odborné přípravy VI“, „Střední odborné učiliště Uherský Brod – Modernizace vybavení COP učebními pomůckami III“ a „SŠ zemědělská a přírodovědná Rožnov pod Radhoštěm – nákup učebních pomůcek V“.
- SVR/0016/2021 Změna v letech 2022 – 2025 v ORJ 140
- dochází jednak k přesunu mezi výdaji na zajištění finančního krytí činnosti TDS po dobu záruční doby investiční akce „UH nemocnice – rekonstrukce kuchyně“ a jednak k navýšení výdajů na akci „SŠZP Rožnov pod Radhoštěm – rekonstrukce zdravotnických rozvodů a elektroinstalace“.
- SVR/0017/2021 Změna v roce 2022 v ORJ 200
- navyšují se příjmy v rámci Fondu ZK v podobě vratky návratné finanční výpomoci poskytnuté dříve Zlínským krajem své příspěvkové organizaci na financování akce „VOŠP a SPŠM Kroměříž – Modernizace vybavení COP učebními pomůckami VI“.

- SVR/0018/2021 Změna v letech 2022 – 2025 v ORJ 010 a ORJ 070
 - úprava reaguje na vznik samostatných odborů Odboru územního plánování a stavebního řádu a Odboru životního prostředí a zemědělství z Odboru stavebního řádu a životního prostředí ode dne 1. dubna 2021. Prostředky ukazatele Pořizovatelská činnost v jednotlivých letech výhledu, spadající rozpočtově dosud pod ORJ 070 Odbor životního prostředí a zemědělství, se přesouvají do ORJ 010 Odboru Kancelář ředitele, k využití nově vzniklému Odboru územního plánování a stavebního řádu. Tímto se situace vrací do stavu před 1. září 2020, kdy prostředky Odboru územního plánování a stavebního řádu byly rozpočtově včleněny do ORJ 010.
- SVR/0019/2021 Změna v letech 2022 – 2024 v ORJ 200
 - dochází k navýšení příjmů a výdajů v rámci Fondu ZK, u nové akce „ZZS ZK – vybudování nové výjezdové základny v Otrokovicích“.
- SVR/0020/2021 Změna v letech 2022 – 2023 v ORJ 110
 - změna v rámci členění výdajů u akce „Příspěvek na dopravní obslužnost – drážní doprava“ v souvislosti se změnou číslování ukazatele (podORG), bez dopadu na změnu salda příjmů a výdajů.
- SVR/0021/2021 Změna v letech 2022 – 2023 v ORJ 110
 - navýšení příjmů a výdajů v návaznosti na vydání registrace akce a rozhodnutí o poskytnutí dotace z Ministerstva pro místní rozvoj na stavební akce v rámci IROP (silnice III/05726 Velká Lhota – Valašská Bystřice, silnice II/487 Hovězí – Huslenky, silnice II/494 Valašské Klobouky – Vlachovice).
- SVR/0022/2021 Změna v roce 2022 v ORJ 200
 - snížení výdajů v rámci výhledu Fondu ZK, kdy se prostředky u projektu „Strategické řízení a přívětivý úřad Zlínského kraje“ přesouvají v souvislosti s rozšířením aktivit projektu a upřesněním termínů předání jednotlivých plnění z roku 2022 do rozpočtu 2021.
- SVR/0023/2021 Změna v letech 2022 – 2023 v ORJ 200
 - jedná se o přesun v rámci výdajů Fondu ZK na projekt „Krajský akční plán rozvoje vzdělávání pro území Zlínského kraje III“ s plánovaným spolufinancováním ze státního rozpočtu a EU (ESF). Příjmy a zbývající část výdajů bude zapojena po schválení projektu a vydání Rozhodnutí o poskytnutí dotace.
- SVR/0024/2021 Změna v letech 2022 – 2024 v ORJ 200
 - u akce v rámci Fondu ZK „ZZS ZK – přístavba budovy výjezdové základny ZZS ZK v Uherském Hradišti“ a „ZZS ZK – nové zdravotnické operační středisko Zlín“ dochází v souvislosti se schvalovanými projektovými rámci k navýšení příjmů a výdajů (zejména v podobě poskytnuté návratné finanční výpomoci a její splátky).
- SVR/0025/2021 Změna v letech 2022 – 2024 v ORJ 140
 - jedná se o přesun finančních prostředků na zajištění finančního krytí výdajů akce "SPŠP - COP Zlín - rekonstrukce domova mládeže - 2. - 4. etapa".
- SVR/0026/2021 Změna v letech 2022 – 2025 v ORJ 120
 - jedná se o přesun finančních prostředků z ukazatele Individuální podpora STR na Program BESIP, dále přesun prostředků v rámci ukazatele Individuální podpora (z rozpočtu 2021 do výhledu) na realizaci projektu revitalizace hřebene Pusteven a na projekty související se zajištěním bezpečnosti silničního provozu. Současně se řeší přesun finančních prostředků z rozpočtu 2021 do výhledu v rámci Programu na podporu obnovy venkova.
- SVR/0027/2021 Změna v letech 2022 – 2024 v ORJ 170
 - dochází k navýšení výdajů ukazatele Prohlídka těl zemřelých z důvodu zajištění zdravotní služby ohledání těl osob zemřelých mimo zdravotnická zařízení na území Zlínského kraje.

- SVR/0028/2021 Změna v roce 2022 v ORJ 200
- navyšují se příjmy v rámci Fondu ZK v podobě vratky návratné finanční výpomoci poskytnuté Zlínským krajem své příspěvkové organizaci na financování akce „SŠ zemědělská a přírodovědná Rožnov pod Radhoštěm – Pořízení strojů“ v souvislosti se schválenou žádostí o podporu z dotačního Programu rozvoje venkova ČR na období 2014 – 2020. Saldo vzniklé navýšením příjmů je dorovnáno přes položku 8115.
- SVR/0029/2021 Změna v letech 2022 – 2025 v ORJ 010
- dochází k navýšení výdajů v oblasti osobních výdajů zaměstnanců (OON) a prostředků na nábor a vzdělávání zaměstnanců z důvodu očekávaného nárůstu nákladů. Prostředky byly přesunuty z osobních výdajů zaměstnanců rozpočtu 2021. Vzniklé saldo je dorovnáno přes položku 8115.
- SVR/0030/2021 Změna v letech 2022 – 2023 v ORJ 90 a ORJ 200
- jedná se o přesun výdajů mezi prostředky Fondu ZK a odborů ORJ 200 a ORJ 090 v souvislosti se zajištěním financování projektů v rámci plánovaného vyhlášení programu v rámci Interreg V-A Slovenská republika – Česká republika, které bude realizovat Hvězdárna Valašské Meziříčí, p. o. (Společná výstavní expozice a zlepšení technického stavu kulturní památky, Zvyšování dovedností hvězdáren na slovensko-české hranici v oblasti vzdělávání) a navýšení příjmů a výdajů v souvislosti s poskytnutím návratné finanční výpomoci této organizaci na předfinancování prvního projektu.
- SVR/0031/2021 Změna v letech 2022 – 2025 v ORJ 010
- jedná se o přesun prostředků z rozpočtu 2021, kdy se přesouvají z důvodu časově náročné přípravy realizace akcí prostředky oddělení HS na akce „Úprava prostor a doplnění vzduchotechnického zařízení do bývalých prostor krytu civilní obrany v 1. etáži 21. budovy KÚ ZK“, „Rekonstrukce vzduchotechniky v budově 21“, „Nákup automobilů“, „Oprava sociálního zařízení WC muži ve 14. NP budovy 21“, „Interiérový navigační a informační systém pro KÚZK“ a prostředky oddělení IT zejména na Portál úředníka, obnova HelpDesku, projektu SIEM (sběr, zpracování logů z aplikací a infrastruktury), Interiérový navigační a informační systém pro KÚZK, update KDR – krajský digitální repozitář, včetně prostředků následné podpory.
- SVR/0032/2021 Změna v letech 2022 – 2025 v ORJ 020
- přesuny prostředků v rámci výdajů odboru za účelem navýšení závazného ukazatele „Transfery ostatní“ a v rámci výdajů Fondu ZK za účelem navýšení závazného ukazatele „Program na podporu akreditovaného dobrovolnictví“. Celkový objem plánovaných výdajů zůstává nezměněn.
- SVR/0033/2021 Změna v letech 2022 a 2024 v ORJ 150
- jedná se o přesun prostředků z rozpočtu 2021 do výhledu z důvodu posunutí termínu konání Her X. letní olympiády dětí a mládeže ČR 2021 v Olomouckém kraji z roku 2021 na rok 2022 kvůli nepříznivému vývoji epidemie COVID 19. Vyčleněné prostředky se použijí na další letní verze olympiád dětí a mládeže.
- SVR/0034/2021 Změna v roce 2022 v ORJ 120
- v rámci Fondu ZK, ukazatele Individuální podpora, dochází k přesunu prostředků z výhledu do rozpočtu 2021 z důvodu poskytnutí individuální dotace obci Prostřední Bečva na realizaci projektu "Revitalizace Pusteven 2021".
- SVR/0035/2021 Změna v roce 2022 v ORJ 170
- dochází ke snížení plánovaných příjmů z důvodu zrušení úvěrových smluv mezi Zlínským krajem a nemocnicemi založenými ZK (úvěry určené na předfinancování projektů v rámci IROP v návaznosti na digitalizaci a plnou integraci nemocnic, v souladu s Národní strategií elektronického zdravotnictví – e Health).
- SVR/0036/2021 Změna v roce 2022 v ORJ 30
- změnou dochází k přesunu finančních prostředků z roku 2021 v rámci ekonomického odboru do ukazatele Ostatních výdajů odborů.

3. BILANCE STŘEDNĚDOBÉHO VÝHLEDU ROZPOČTU

Střednědobý výhled rozpočtu 2021 - 2025 úprava č. 1

v tis.Kč

ORJ	Odbor	SVR 2022			SVR 2022 úprava č. 1			SVR 2023			SVR 2023 úprava č. 1		
		příjmy	výdaje	saldo	příjmy	výdaje	saldo	příjmy	výdaje	saldo	příjmy	výdaje	saldo
10	Kancelář ředitele	100 592	545 477	-444 885	124 352	579 074	-454 722	100 592	549 459	-448 867	124 352	554 709	-430 357
20	Kancelář hejtmána	300	23 190	-22 890	300	25 690	-25 390	300	23 190	-22 890	300	25 690	-25 390
30	Ekonomický	4 068 900	105 841	3 963 059	4 068 900	93 078	3 975 822	4 068 900	99 883	3 969 017	4 068 900	99 883	3 969 017
70	Životního prostředí a zemědělství	750	9 575	-8 825	750	9 575	-8 825	750	9 575	-8 825	750	9 575	-8 825
90	Kultury a památkové péče	0	186 942	-186 942	0	189 372	-189 372	0	187 992	-187 992	0	185 531	-185 531
100	Sociálních věcí	1 503 824	1 571 324	-67 500	1 503 824	1 571 324	-67 500	1 581 573	1 654 373	-72 800	1 581 573	1 654 373	-72 800
110	Dopravy a silničního hospodářství	212 589	1 985 508	-1 772 919	371 794	2 136 713	-1 764 919	215 319	1 994 425	-1 779 106	300 818	2 074 424	-1 773 606
120	Strategického rozvoje kraje	0	5 074	-5 074	0	5 074	-5 074	0	4 694	-4 694	0	4 694	-4 694
140	Investic	40 298	1 187 106	-1 146 808	73 083	313 062	-239 978	142 759	778 026	-635 267	50 894	302 931	-252 036
150	Školství, mládeže a sportu	8 040 500	8 360 250	-319 750	8 040 500	8 363 801	-323 301	8 040 500	8 360 420	-319 920	8 040 500	8 357 622	-317 122
170	Zdravotnictví	0	236 868	-236 868	0	237 818	-237 818	0	236 868	-236 868	0	237 718	-237 718
200	Projektového řízení	0	0	0	0	1 040 062	-1 040 062	0	0	0	0	1 792 055	-1 792 055
	Celkem za odbory	13 967 753	14 217 155	-249 402	14 183 503	14 564 643	-381 140	14 150 693	13 898 905	251 788	14 168 087	15 299 204	-1 131 117
	Fond												
	Zaměstnanecký		9 677	-9 677		9 677	-9 677		9 697	-9 697		9 697	-9 697
	Zlínského kraje	201 121	555 233	-354 111	326 522	718 593	-392 071	144 427	323 975	-179 548	176 137	483 362	-307 225
	Z toho:												
	Rozvojové projekty ostatní	23 100	0	23 100	45 002	26 448	18 553	23 100	0	23 100	34 002	0	34 002
	Rozvojové projekty EU (2014 - 2020)	178 021	130 156	47 866	281 520	305 204	-23 684	121 327	60 783	60 544	142 135	246 339	-104 204
	Sekce Kultura	0	19 950	-19 950	0	33 950	-33 950	0	19 950	-19 950	0	19 950	-19 950
	Sekce Mládež a sport	0	30 100	-30 100	0	30 100	-30 100	0	30 100	-30 100	0	30 100	-30 100
	Sekce Sociální věci	0	2 500	-2 500	0	2 500	-2 500	0	2 500	-2 500	0	2 500	-2 500
	Rozvojové programy a krizové řízení	0	138 526	-138 526	0	162 113	-162 113	0	138 426	-138 426	0	143 926	-143 926
	Nové projekty	0	234 001	-234 001	0	158 277	-158 277	0	72 215	-72 215	0	40 547	-40 547
	Celkem za fondy	201 121	564 910	-363 788	326 522	728 270	-401 748	144 427	333 672	-189 245	176 137	493 059	-316 922
	Ostatní výdaje	0	5 219	-5 219	0	44 584	-44 584	0	3 932	-3 932	0	27 192	-27 192
	Součet	14 168 874	14 787 284	-618 410	14 510 025	15 337 497	-827 471	14 295 120	14 236 509	58 611	14 344 224	15 819 455	-1 475 231
	Financování												
	Změna stavu krátkodob. prostředků na BÚ			802 410			1 011 471			126 389			1 660 231
	Dlouhodobé přijaté úvěry (EIB)			0			0			0			0
	NFV pro SPZ Holešov			-2 000			-2 000			-3 000			-3 000
	Uhrazené splátky úvěrů (EIB)			-182 000			-182 000			-182 000			-182 000
	Kurzové rozdíly			0			0			0			0
	Celkem financování			618 410			827 471			-58 611			1 475 231

Střednědobý výhled rozpočtu 2021 - 2025 úprava č. 1

v tis. Kč

ORJ	Odbor	SVR 2024			SVR 2024 úprava č. 1			SVR 2025			SVR 2025 úprava č. 1		
		příjmy	výdaje	saldo	příjmy	výdaje	saldo	příjmy	výdaje	saldo	příjmy	výdaje	saldo
10	Kancelář ředitele	100 592	549 459	-448 867	124 352	554 709	-430 357	100 592	549 459	-448 867	124 352	553 709	-429 357
20	Kancelář hejtmána	300	23 190	-22 890	300	25 690	-25 390	300	23 190	-22 890	300	23 190	-22 890
30	Ekonomický	4 068 900	99 883	3 969 017	4 108 900	99 883	4 009 017	4 068 900	99 883	3 969 017	4 108 900	99 883	4 009 017
70	Životního prostředí a zemědělství	750	9 575	-8 825	750	9 575	-8 825	750	9 575	-8 825	750	9 575	-8 825
90	Kultury a památkové péče	0	187 992	-187 992	0	187 992	-187 992	0	187 992	-187 992	0	187 992	-187 992
100	Sociálních věcí	1 581 573	1 654 373	-72 800	1 581 573	1 654 373	-72 800	1 581 573	1 654 373	-72 800	1 581 573	1 654 373	-72 800
110	Dopravy a silničního hospodářství	218 099	1 998 276	-1 780 177	218 099	1 992 776	-1 774 677	220 939	2 002 192	-1 781 253	220 939	1 996 692	-1 775 753
120	Strategického rozvoje kraje	0	4 694	-4 694	0	4 694	-4 694	0	4 694	-4 694	0	4 694	-4 694
140	Investic	97 860	1 047 994	-950 134	155 292	207 197	-51 905	71 538	343 802	-272 264	73 491	192 652	-119 161
150	Školství, mládeže a sportu	8 040 500	8 360 250	-319 750	8 040 500	8 357 211	-316 711	8 040 500	8 360 420	-319 920	8 040 500	8 360 420	-319 920
170	Zdravotnictví	0	236 868	-236 868	0	237 718	-237 718	0	236 868	-236 868	0	236 868	-236 868
200	Projektového řízení	0	0	0	0	532 505	-532 505	0	0	0	0	163 311	-163 311
	Celkem za odbory	14 108 574	14 172 554	-63 980	14 229 766	13 864 323	365 443	14 085 092	13 472 448	612 644	14 150 805	13 483 359	667 445
	Fond												
	Zaměstnanecký		9 697	-9 697		9 697	-9 697		9 697	-9 697		9 697	-9 697
	Zlínského kraje	24 359	636 278	-611 919	233 535	645 817	-412 281	23 100	523 514	-500 414	23 100	528 264	-505 164
	Z toho:												
	Rozvojové projekty ostatní	23 100	0	23 100	23 100	0	23 100	23 100	0	23 100	23 100	0	23 100
	Rozvojové projekty EU (2014 - 2020)	1 259	161	1 098	210 435	161	210 275	0	0	0	0	0	0
	Sekce Kultura	0	19 950	-19 950	0	19 950	-19 950	0	19 950	-19 950	0	19 950	-19 950
	Sekce Mládež a sport	0	30 100	-30 100	0	30 100	-30 100	0	30 100	-30 100	0	30 100	-30 100
	Sekce Sociální věci	0	2 500	-2 500	0	2 500	-2 500	0	2 500	-2 500	0	2 500	-2 500
	Rozvojové programy a krizové řízení	0	138 426	-138 426	0	143 926	-143 926	0	138 426	-138 426	0	143 176	-143 176
	Nové projekty	0	445 141	-445 141	0	449 180	-449 180	0	332 538	-332 538	0	332 538	-332 538
	Celkem za fondy	24 359	645 975	-621 616	233 535	655 514	-421 978	23 100	533 211	-510 111	23 100	537 961	-514 861
	Ostatní výdaje	0	2 861	-2 861	0	70 943	-70 943	0	1 785	-1 785	0	25 545	-25 545
	Součet	14 132 933	14 821 390	-688 457	14 463 301	14 590 779	-127 478	14 108 192	14 007 444	100 748	14 173 905	14 046 865	127 040
	Financování												
	Změna stavu krátkodob. prostředků na BÚ			875 457			314 478			86 252			59 960
	Dlouhodobé přijaté úvěry (EIB)			0			0			0			0
	NFV pro SPZ Holešov			-5 000			-5 000			-5 000			-5 000
	Uhrazené splátky úvěrů (EIB)			-182 000			-182 000			-182 000			-182 000
	Kurzové rozdíly			0			0			0			0
	Celkem financování			688 457			127 478			-100 748			-127 040

3.1. PŘÍJMY A VÝDAJE ODBORŮ

v tis.Kč

ORJ 10 - Odbor Kancelář ředitele	SVR 2022			SVR 2022 úprava č. 1			SVR 2023			SVR 2023 úprava č. 1		
	běžné	kapitálové	celkem	běžné	kapitálové	celkem	běžné	kapitálové	celkem	běžné	kapitálové	celkem
PŘÍJMY CELKEM	100 392,00	200,00	100 592,00	124 151,90	200,00	124 351,90	100 392,00	200,00	100 592,00	124 151,90	200,00	124 351,90
6002 Pronájem majetku	6 000,00	0,00	6 000,00	6 000,00	0,00	6 000,00	6 000,00	0,00	6 000,00	6 000,00	0,00	6 000,00
6003 Ostatní nedaňové příjmy	530,00	0,00	530,00	530,00	0,00	530,00	530,00	0,00	530,00	530,00	0,00	530,00
6004 Souhrnný dotační vztah	93 582,00	0,00	93 582,00	117 341,90	0,00	117 341,90	93 582,00	0,00	93 582,00	117 341,90	0,00	117 341,90
6011 Prodej majetku	50,00	200,00	250,00	50,00	200,00	250,00	50,00	200,00	250,00	50,00	200,00	250,00
6012 Náhrady škod	230,00	0,00	230,00	230,00	0,00	230,00	230,00	0,00	230,00	230,00	0,00	230,00
VÝDAJE CELKEM	516 977,21	28 500,00	545 477,21	524 556,21	54 518,00	579 074,21	521 859,21	27 600,00	549 459,21	527 109,21	27 600,00	554 709,21
Výdaje odboru	515 827,21	28 500,00	544 327,21	523 406,21	54 518,00	577 924,21	520 709,21	27 600,00	548 309,21	525 959,21	27 600,00	553 559,21
1000 Zastupitelstvo - osobní výdaje	18 161,00	0,00	18 161,00	18 161,00	0,00	18 161,00	18 177,00	0,00	18 177,00	18 177,00	0,00	18 177,00
1100 Zastupitelstvo - ostatní osobní a věcné výdaje	5 572,00	0,00	5 572,00	5 572,00	0,00	5 572,00	5 578,00	0,00	5 578,00	5 578,00	0,00	5 578,00
2000 Krajský úřad - osobní výdaje	267 557,00	0,00	267 557,00	268 557,00	0,00	268 557,00	270 425,00	0,00	270 425,00	271 425,00	0,00	271 425,00
21 Krajský úřad - věcné výdaje	223 037,21	28 000,00	251 037,21	229 616,21	54 018,00	283 634,21	225 029,21	27 100,00	252 129,21	229 279,21	27 100,00	256 379,21
3001 Pořizovatelská činnost	1 500,00	500,00	2 000,00	1 500,00	500,00	2 000,00	1 500,00	500,00	2 000,00	1 500,00	500,00	2 000,00
Transfery a půjčené prostředky	1 150,00	0,00	1 150,00	1 150,00	0,00	1 150,00	1 150,00	0,00	1 150,00	1 150,00	0,00	1 150,00
9830 Transfery ostatní	150,00	0,00	150,00	150,00	0,00	150,00	150,00	0,00	150,00	150,00	0,00	150,00
9863 Náhrady mezd v době nemoci	1 000,00	0,00	1 000,00	1 000,00	0,00	1 000,00	1 000,00	0,00	1 000,00	1 000,00	0,00	1 000,00

v tis.Kč

ORJ 10 - Odbor Kancelář ředitele	SVR 2024			SVR 2024 úprava č. 1			SVR 2025			SVR 2025 úprava č. 1		
	běžné	kapitálové	celkem	běžné	kapitálové	celkem	běžné	kapitálové	celkem	běžné	kapitálové	celkem
PŘÍJMY CELKEM	100 392,00	200,00	100 592,00	124 151,90	200,00	124 351,90	100 392,00	200,00	100 592,00	124 151,90	200,00	124 351,90
6002 Pronájem majetku	6 000,00	0,00	6 000,00	6 000,00	0,00	6 000,00	6 000,00	0,00	6 000,00	6 000,00	0,00	6 000,00
6003 Ostatní nedaňové příjmy	530,00	0,00	530,00	530,00	0,00	530,00	530,00	0,00	530,00	530,00	0,00	530,00
6004 Souhrnný dotační vztah	93 582,00	0,00	93 582,00	117 341,90	0,00	117 341,90	93 582,00	0,00	93 582,00	117 341,90	0,00	117 341,90
6011 Prodej majetku	50,00	200,00	250,00	50,00	200,00	250,00	50,00	200,00	250,00	50,00	200,00	250,00
6012 Náhrady škod	230,00	0,00	230,00	230,00	0,00	230,00	230,00	0,00	230,00	230,00	0,00	230,00
VÝDAJE CELKEM	521 859,21	27 600,00	549 459,21	527 109,21	27 600,00	554 709,21	521 859,21	27 600,00	549 459,21	526 109,21	27 600,00	553 709,21
Výdaje odboru	520 709,21	27 600,00	548 309,21	525 959,21	27 600,00	553 559,21	520 709,21	27 600,00	548 309,21	524 959,21	27 600,00	552 559,21
1000 Zastupitelstvo - osobní výdaje	18 177,00	0,00	18 177,00	18 177,00	0,00	18 177,00	18 177,00	0,00	18 177,00	18 177,00	0,00	18 177,00
1100 Zastupitelstvo - ostatní osobní a věcné výdaje	5 578,00	0,00	5 578,00	5 578,00	0,00	5 578,00	5 578,00	0,00	5 578,00	5 578,00	0,00	5 578,00
2000 Krajský úřad - osobní výdaje	270 425,00	0,00	270 425,00	271 425,00	0,00	271 425,00	270 425,00	0,00	270 425,00	270 425,00	0,00	270 425,00
21 Krajský úřad - věcné výdaje	225 029,21	27 100,00	252 129,21	229 279,21	27 100,00	256 379,21	225 029,21	27 100,00	252 129,21	229 279,21	27 100,00	256 379,21
3001 Pořizovatelská činnost	1 500,00	500,00	2 000,00	1 500,00	500,00	2 000,00	1 500,00	500,00	2 000,00	1 500,00	500,00	2 000,00
Transfery a půjčené prostředky	1 150,00	0,00	1 150,00	1 150,00	0,00	1 150,00	1 150,00	0,00	1 150,00	1 150,00	0,00	1 150,00
9830 Transfery ostatní	150,00	0,00	150,00	150,00	0,00	150,00	150,00	0,00	150,00	150,00	0,00	150,00
9863 Náhrady mezd v době nemoci	1 000,00	0,00	1 000,00	1 000,00	0,00	1 000,00	1 000,00	0,00	1 000,00	1 000,00	0,00	1 000,00

v tis. Kč

ORJ 20 - Odbor Kancelář hejtmana	SVR 2022			SVR 2022 úprava č. 1			SVR 2023			SVR 2023 úprava č. 1		
	běžné	kapitálové	celkem	běžné	kapitálové	celkem	běžné	kapitálové	celkem	běžné	kapitálové	celkem
PŘÍJMY CELKEM	300,00	0,00	300,00	300,00	0,00	300,00	300,00	0,00	300,00	300,00	0,00	300,00
6010 Správní poplatky	300,00	0,00	300,00	300,00	0,00	300,00	300,00	0,00	300,00	300,00	0,00	300,00
VÝDAJE CELKEM	23 190,00	0,00	23 190,00	25 690,00	0,00	25 690,00	23 190,00	0,00	23 190,00	25 690,00	0,00	25 690,00
Výdaje odboru	20 420,00	0,00	20 420,00	22 840,00	0,00	22 840,00	20 420,00	0,00	20 420,00	22 840,00	0,00	22 840,00
1200 Zastupitelstvo - věcné výdaje	2 750,00	0,00	2 750,00	2 750,00	0,00	2 750,00	2 750,00	0,00	2 750,00	2 750,00	0,00	2 750,00
3002 Zahraniční vztahy	1 970,00	0,00	1 970,00	1 970,00	0,00	1 970,00	1 970,00	0,00	1 970,00	1 970,00	0,00	1 970,00
3003 Krizové řízení	340,00	0,00	340,00	340,00	0,00	340,00	340,00	0,00	340,00	340,00	0,00	340,00
3004 Integrace cizinců	80,00	0,00	80,00	50,00	0,00	50,00	80,00	0,00	80,00	50,00	0,00	50,00
3005 Vydávání krajského periodika	2 800,00	0,00	2 800,00	5 300,00	0,00	5 300,00	2 800,00	0,00	2 800,00	5 300,00	0,00	5 300,00
3006 Audiovizuální zpravodajství	3 365,00	0,00	3 365,00	3 365,00	0,00	3 365,00	3 365,00	0,00	3 365,00	3 365,00	0,00	3 365,00
3007 Propagace a marketing	3 585,00	0,00	3 585,00	3 585,00	0,00	3 585,00	3 585,00	0,00	3 585,00	3 585,00	0,00	3 585,00
3048 Spoluúčast na akcích	4 330,00	0,00	4 330,00	4 330,00	0,00	4 330,00	4 330,00	0,00	4 330,00	4 330,00	0,00	4 330,00
3050 Národnostní problematika	100,00	0,00	100,00	50,00	0,00	50,00	100,00	0,00	100,00	50,00	0,00	50,00
3079 Posouzení analýzy rizik	300,00	0,00	300,00	300,00	0,00	300,00	300,00	0,00	300,00	300,00	0,00	300,00
3081 Členské příspěvky	800,00	0,00	800,00	800,00	0,00	800,00	800,00	0,00	800,00	800,00	0,00	800,00
Transfery a půjčené prostředky	2 770,00	0,00	2 770,00	2 850,00	0,00	2 850,00	2 770,00	0,00	2 770,00	2 850,00	0,00	2 850,00
9803 Asociace krajů	700,00	0,00	700,00	700,00	0,00	700,00	700,00	0,00	700,00	700,00	0,00	700,00
9804 Humanitární pomoc	100,00	0,00	100,00	100,00	0,00	100,00	100,00	0,00	100,00	100,00	0,00	100,00
9805 Národnostní problematika	400,00	0,00	400,00	200,00	0,00	200,00	400,00	0,00	400,00	200,00	0,00	200,00
9830 Transfery ostatní	1 570,00	0,00	1 570,00	1 850,00	0,00	1 850,00	1 570,00	0,00	1 570,00	1 850,00	0,00	1 850,00

v tis. Kč

ORJ 20 - Odbor Kancelář hejtmana	SVR 2024			SVR 2024 úprava č. 1			SVR 2025			SVR 2025 úprava č. 1		
	běžné	kapitálové	celkem	běžné	kapitálové	celkem	běžné	kapitálové	celkem	běžné	kapitálové	celkem
PŘÍJMY CELKEM	300,00	0,00	300,00	300,00	0,00	300,00	300,00	0,00	300,00	300,00	0,00	300,00
6010 Správní poplatky	300,00	0,00	300,00	300,00	0,00	300,00	300,00	0,00	300,00	300,00	0,00	300,00
VÝDAJE CELKEM	23 190,00	0,00	23 190,00	25 690,00	0,00	25 690,00	23 190,00	0,00	23 190,00	23 190,00	0,00	23 190,00
Výdaje odboru	20 420,00	0,00	20 420,00	22 840,00	0,00	22 840,00	20 420,00	0,00	20 420,00	20 340,00	0,00	20 340,00
1200 Zastupitelstvo - věcné výdaje	2 750,00	0,00	2 750,00	2 750,00	0,00	2 750,00	2 750,00	0,00	2 750,00	2 750,00	0,00	2 750,00
3002 Zahraniční vztahy	1 970,00	0,00	1 970,00	1 970,00	0,00	1 970,00	1 970,00	0,00	1 970,00	1 970,00	0,00	1 970,00
3003 Krizové řízení	340,00	0,00	340,00	340,00	0,00	340,00	340,00	0,00	340,00	340,00	0,00	340,00
3004 Integrace cizinců	80,00	0,00	80,00	50,00	0,00	50,00	80,00	0,00	80,00	50,00	0,00	50,00
3005 Vydávání krajského periodika	2 800,00	0,00	2 800,00	5 300,00	0,00	5 300,00	2 800,00	0,00	2 800,00	2 800,00	0,00	2 800,00
3006 Audiovizuální zpravodajství	3 365,00	0,00	3 365,00	3 365,00	0,00	3 365,00	3 365,00	0,00	3 365,00	3 365,00	0,00	3 365,00
3007 Propagace a marketing	3 585,00	0,00	3 585,00	3 585,00	0,00	3 585,00	3 585,00	0,00	3 585,00	3 585,00	0,00	3 585,00
3048 Spoluúčast na akcích	4 330,00	0,00	4 330,00	4 330,00	0,00	4 330,00	4 330,00	0,00	4 330,00	4 330,00	0,00	4 330,00
3050 Národnostní problematika	100,00	0,00	100,00	50,00	0,00	50,00	100,00	0,00	100,00	50,00	0,00	50,00
3079 Posouzení analýzy rizik	300,00	0,00	300,00	300,00	0,00	300,00	300,00	0,00	300,00	300,00	0,00	300,00
3081 Členské příspěvky	800,00	0,00	800,00	800,00	0,00	800,00	800,00	0,00	800,00	800,00	0,00	800,00
Transfery a půjčené prostředky	2 770,00	0,00	2 770,00	2 850,00	0,00	2 850,00	2 770,00	0,00	2 770,00	2 850,00	0,00	2 850,00
9803 Asociace krajů	700,00	0,00	700,00	700,00	0,00	700,00	700,00	0,00	700,00	700,00	0,00	700,00
9804 Humanitární pomoc	100,00	0,00	100,00	100,00	0,00	100,00	100,00	0,00	100,00	100,00	0,00	100,00
9805 Národnostní problematika	400,00	0,00	400,00	200,00	0,00	200,00	400,00	0,00	400,00	200,00	0,00	200,00
9830 Transfery ostatní	1 570,00	0,00	1 570,00	1 850,00	0,00	1 850,00	1 570,00	0,00	1 570,00	1 850,00	0,00	1 850,00

ORJ 30 - Ekonomický odbor	SVR 2022			SVR 2022 úprava č. 1			SVR 2023			SVR 2023 úprava č. 1		
	běžné	kapitálové	celkem	běžné	kapitálové	celkem	běžné	kapitálové	celkem	běžné	kapitálové	celkem
PŘÍJMY CELKEM	4 068 900,00	0,00	4 068 900,00	4 068 900,00	0,00	4 068 900,00	4 068 900,00	0,00	4 068 900,00	4 068 900,00	0,00	4 068 900,00
6003 Ostatní nedaňové příjmy	400,00	0,00	400,00	400,00	0,00	400,00	400,00	0,00	400,00	400,00	0,00	400,00
6008 Sdílené daně	4 050 000,00	0,00	4 050 000,00	4 050 000,00	0,00	4 050 000,00	4 050 000,00	0,00	4 050 000,00	4 050 000,00	0,00	4 050 000,00
6009 Nesdílené daně	15 000,00	0,00	15 000,00	15 000,00	0,00	15 000,00	15 000,00	0,00	15 000,00	15 000,00	0,00	15 000,00
6010 Správní poplatky	1 000,00	0,00	1 000,00	1 000,00	0,00	1 000,00	1 000,00	0,00	1 000,00	1 000,00	0,00	1 000,00
6011 Prodej majetku	0,00	0,00	0,00	0,00	0,00	0,00	0,00	0,00	0,00	0,00	0,00	0,00
6013 Úroky a zhodnocení finančního majetku	2 500,00	0,00	2 500,00	2 500,00	0,00	2 500,00	2 500,00	0,00	2 500,00	2 500,00	0,00	2 500,00
VÝDAJE CELKEM	98 841,00	7 000,00	105 841,00	86 078,00	7 000,00	93 078,00	92 883,00	7 000,00	99 883,00	92 883,00	7 000,00	99 883,00
Výdaje odboru	82 391,00	7 000,00	89 391,00	69 628,00	7 000,00	76 628,00	76 433,00	7 000,00	83 433,00	76 433,00	7 000,00	83 433,00
3008 Výkupy pozemků a ostatních nemovitostí	0,00	7 000,00	7 000,00	0,00	7 000,00	7 000,00	0,00	7 000,00	7 000,00	0,00	7 000,00	7 000,00
3011 Náklady na správu majetku	1 000,00	0,00	1 000,00	1 000,00	0,00	1 000,00	1 000,00	0,00	1 000,00	1 000,00	0,00	1 000,00
3012 Znalecké posudky a technická pomoc	250,00	0,00	250,00	250,00	0,00	250,00	250,00	0,00	250,00	250,00	0,00	250,00
3013 Splátky úroků z úvěru	81 141,00	0,00	81 141,00	68 378,00	0,00	68 378,00	75 183,00	0,00	75 183,00	75 183,00	0,00	75 183,00
Transfery a půjčené prostředky	16 450,00	0,00	16 450,00	16 450,00	0,00	16 450,00	16 450,00	0,00	16 450,00	16 450,00	0,00	16 450,00
9832 Daňové povinnosti	16 450,00	0,00	16 450,00	16 450,00	0,00	16 450,00	16 450,00	0,00	16 450,00	16 450,00	0,00	16 450,00

ORJ 30 - Ekonomický odbor	SVR 2024			SVR 2024 úprava č. 1			SVR 2025			SVR 2025 úprava č. 1		
	běžné	kapitálové	celkem	běžné	kapitálové	celkem	běžné	kapitálové	celkem	běžné	kapitálové	celkem
PŘÍJMY CELKEM	4 068 900,00	0,00	4 068 900,00	4 108 900,00	0,00	4 108 900,00	4 068 900,00	0,00	4 068 900,00	4 108 900,00	0,00	4 108 900,00
6003 Ostatní nedaňové příjmy	400,00	0,00	400,00	400,00	0,00	400,00	400,00	0,00	400,00	400,00	0,00	400,00
6008 Sdílené daně	4 050 000,00	0,00	4 050 000,00	4 090 000,00	0,00	4 090 000,00	4 050 000,00	0,00	4 050 000,00	4 090 000,00	0,00	4 090 000,00
6009 Nesdílené daně	15 000,00	0,00	15 000,00	15 000,00	0,00	15 000,00	15 000,00	0,00	15 000,00	15 000,00	0,00	15 000,00
6010 Správní poplatky	1 000,00	0,00	1 000,00	1 000,00	0,00	1 000,00	1 000,00	0,00	1 000,00	1 000,00	0,00	1 000,00
6011 Prodej majetku	0,00	0,00	0,00	0,00	0,00	0,00	0,00	0,00	0,00	0,00	0,00	0,00
6013 Úroky a zhodnocení finančního majetku	2 500,00	0,00	2 500,00	2 500,00	0,00	2 500,00	2 500,00	0,00	2 500,00	2 500,00	0,00	2 500,00
VÝDAJE CELKEM	92 883,00	7 000,00	99 883,00	92 883,00	7 000,00	99 883,00	92 883,00	7 000,00	99 883,00	92 883,00	7 000,00	99 883,00
Výdaje odboru	76 433,00	7 000,00	83 433,00	76 433,00	7 000,00	83 433,00	76 433,00	7 000,00	83 433,00	76 433,00	7 000,00	83 433,00
3008 Výkupy pozemků a ostatních nemovitostí	0,00	7 000,00	7 000,00	0,00	7 000,00	7 000,00	0,00	7 000,00	7 000,00	0,00	7 000,00	7 000,00
3011 Náklady na správu majetku	1 000,00	0,00	1 000,00	1 000,00	0,00	1 000,00	1 000,00	0,00	1 000,00	1 000,00	0,00	1 000,00
3012 Znalecké posudky a technická pomoc	250,00	0,00	250,00	250,00	0,00	250,00	250,00	0,00	250,00	250,00	0,00	250,00
3013 Splátky úroků z úvěru	75 183,00	0,00	75 183,00	75 183,00	0,00	75 183,00	75 183,00	0,00	75 183,00	75 183,00	0,00	75 183,00
Transfery a půjčené prostředky	16 450,00	0,00	16 450,00	16 450,00	0,00	16 450,00	16 450,00	0,00	16 450,00	16 450,00	0,00	16 450,00
9832 Daňové povinnosti	16 450,00	0,00	16 450,00	16 450,00	0,00	16 450,00	16 450,00	0,00	16 450,00	16 450,00	0,00	16 450,00

ORJ 70 - Odbor životního prostředí a zemědělství	SVR 2022			SVR 2022 úprava č. 1			SVR 2023			SVR 2023 úprava č. 1		
	běžné	kapitálové	celkem	běžné	kapitálové	celkem	běžné	kapitálové	celkem	běžné	kapitálové	celkem
PŘÍJMY CELKEM	750,00	0,00	750,00	750,00	0,00	750,00	750,00	0,00	750,00	750,00	0,00	750,00
6003 Ostatní nedaňové příjmy	400,00	0,00	400,00	400,00	0,00	400,00	400,00	0,00	400,00	400,00	0,00	400,00
6018 Penále, pokuty a odvody	350,00	0,00	350,00	350,00	0,00	350,00	350,00	0,00	350,00	350,00	0,00	350,00
VÝDAJE CELKEM	9 575,00	0,00	9 575,00	9 575,00	0,00	9 575,00	9 575,00	0,00	9 575,00	9 575,00	0,00	9 575,00
Výdaje odboru	8 335,00	0,00	8 335,00	8 335,00	0,00	8 335,00	8 335,00	0,00	8 335,00	8 335,00	0,00	8 335,00
3015 Ochrana přírody	6 285,00	0,00	6 285,00	6 285,00	0,00	6 285,00	6 285,00	0,00	6 285,00	6 285,00	0,00	6 285,00
3016 Ochrana ovzduší	900,00	0,00	900,00	900,00	0,00	900,00	900,00	0,00	900,00	900,00	0,00	900,00
3017 Odpadové hospodářství	310,00	0,00	310,00	310,00	0,00	310,00	310,00	0,00	310,00	310,00	0,00	310,00
3018 Vodní hospodářství	700,00	0,00	700,00	700,00	0,00	700,00	700,00	0,00	700,00	700,00	0,00	700,00
3019 Lesní hospodářství, myslivost, rybářství, zeměd.	140,00	0,00	140,00	140,00	0,00	140,00	140,00	0,00	140,00	140,00	0,00	140,00
Transfery a půjčené prostředky	1 240,00	0,00	1 240,00	1 240,00	0,00	1 240,00	1 240,00	0,00	1 240,00	1 240,00	0,00	1 240,00
9824 Ochrana přírody - transfery	1 240,00	0,00	1 240,00	1 240,00	0,00	1 240,00	1 240,00	0,00	1 240,00	1 240,00	0,00	1 240,00

ORJ 70 - Odbor životního prostředí a zemědělství	SVR 2024			SVR 2024 úprava č. 1			SVR 2025			SVR 2025 úprava č. 1		
	běžné	kapitálové	celkem	běžné	kapitálové	celkem	běžné	kapitálové	celkem	běžné	kapitálové	celkem
PŘÍJMY CELKEM	750,00	0,00	750,00	750,00	0,00	750,00	750,00	0,00	750,00	750,00	0,00	750,00
6003 Ostatní nedaňové příjmy	400,00	0,00	400,00	400,00	0,00	400,00	400,00	0,00	400,00	400,00	0,00	400,00
6018 Penále, pokuty a odvody	350,00	0,00	350,00	350,00	0,00	350,00	350,00	0,00	350,00	350,00	0,00	350,00
VÝDAJE CELKEM	9 575,00	0,00	9 575,00	9 575,00	0,00	9 575,00	9 575,00	0,00	9 575,00	9 575,00	0,00	9 575,00
Výdaje odboru	8 335,00	0,00	8 335,00	8 335,00	0,00	8 335,00	8 335,00	0,00	8 335,00	8 335,00	0,00	8 335,00
3015 Ochrana přírody	6 285,00	0,00	6 285,00	6 285,00	0,00	6 285,00	6 285,00	0,00	6 285,00	6 285,00	0,00	6 285,00
3016 Ochrana ovzduší	900,00	0,00	900,00	900,00	0,00	900,00	900,00	0,00	900,00	900,00	0,00	900,00
3017 Odpadové hospodářství	310,00	0,00	310,00	310,00	0,00	310,00	310,00	0,00	310,00	310,00	0,00	310,00
3018 Vodní hospodářství	700,00	0,00	700,00	700,00	0,00	700,00	700,00	0,00	700,00	700,00	0,00	700,00
3019 Lesní hospodářství, myslivost, rybářství, zeměd.	140,00	0,00	140,00	140,00	0,00	140,00	140,00	0,00	140,00	140,00	0,00	140,00
Transfery a půjčené prostředky	1 240,00	0,00	1 240,00	1 240,00	0,00	1 240,00	1 240,00	0,00	1 240,00	1 240,00	0,00	1 240,00
9824 Ochrana přírody - transfery	1 240,00	0,00	1 240,00	1 240,00	0,00	1 240,00	1 240,00	0,00	1 240,00	1 240,00	0,00	1 240,00

v tis.Kč

ORJ 90 - Odbor kultury a památkové péče	SVR 2022			SVR 2022 úprava č. 1			SVR 2023			SVR 2023 úprava č. 1		
	běžné	kapitálové	celkem	běžné	kapitálové	celkem	běžné	kapitálové	celkem	běžné	kapitálové	celkem
PŘÍJMY CELKEM	0,00	0,00	0,00	0,00	0,00	0,00	0,00	0,00	0,00	0,00	0,00	0,00
VÝDAJE CELKEM	186 942,00	0,00	186 942,00	189 372,36	0,00	189 372,36	187 992,00	0,00	187 992,00	185 530,54	0,00	185 530,54
Výdaje odboru	0,00	0,00	0,00	0,00	0,00	0,00	0,00	0,00	0,00	0,00	0,00	0,00
Transfery a půjčené prostředky	186 942,00	0,00	186 942,00	189 372,36	0,00	189 372,36	187 992,00	0,00	187 992,00	185 530,54	0,00	185 530,54
9100 Příspěvky a dotace PO - ostatní	178 350,00	0,00	178 350,00	180 780,36	0,00	180 780,36	179 400,00	0,00	179 400,00	176 938,54	0,00	176 938,54
9839 Regionální funkce knihoven	8 592,00	0,00	8 592,00	8 592,00	0,00	8 592,00	8 592,00	0,00	8 592,00	8 592,00	0,00	8 592,00

v tis.Kč

ORJ 90 - Odbor kultury a památkové péče	SVR 2024			SVR 2024 úprava č. 1			SVR 2025			SVR 2025 úprava č. 1		
	běžné	kapitálové	celkem	běžné	kapitálové	celkem	běžné	kapitálové	celkem	běžné	kapitálové	celkem
PŘÍJMY CELKEM	0,00	0,00	0,00	0,00	0,00	0,00	0,00	0,00	0,00	0,00	0,00	0,00
VÝDAJE CELKEM	187 992,00	0,00	187 992,00	187 992,00	0,00	187 992,00	187 992,00	0,00	187 992,00	187 992,00	0,00	187 992,00
Výdaje odboru	0,00	0,00	0,00	0,00	0,00	0,00	0,00	0,00	0,00	0,00	0,00	0,00
Transfery a půjčené prostředky	187 992,00	0,00	187 992,00	187 992,00	0,00	187 992,00	187 992,00	0,00	187 992,00	187 992,00	0,00	187 992,00
9100 Příspěvky a dotace PO - ostatní	179 400,00	0,00	179 400,00	179 400,00	0,00	179 400,00	179 400,00	0,00	179 400,00	179 400,00	0,00	179 400,00
9839 Regionální funkce knihoven	8 592,00	0,00	8 592,00	8 592,00	0,00	8 592,00	8 592,00	0,00	8 592,00	8 592,00	0,00	8 592,00

v tis.Kč

ORJ 100 - Odbor sociálních věcí	SVR 2022			SVR 2022 úprava č. 1			SVR 2023			SVR 2023 úprava č. 1		
	běžné	kapitálové	celkem	běžné	kapitálové	celkem	běžné	kapitálové	celkem	běžné	kapitálové	celkem
PŘÍJMY CELKEM	1 503 824,00	0,00	1 503 824,00	1 503 824,00	0,00	1 503 824,00	1 581 573,00	0,00	1 581 573,00	1 581 573,00	0,00	1 581 573,00
6014 Odvody PO	12 000,00	0,00	12 000,00	12 000,00	0,00	12 000,00	12 000,00	0,00	12 000,00	12 000,00	0,00	12 000,00
6016 Ostatní dotace ze SR	1 491 824,00	0,00	1 491 824,00	1 491 824,00	0,00	1 491 824,00	1 569 573,00	0,00	1 569 573,00	1 569 573,00	0,00	1 569 573,00
VÝDAJE CELKEM	1 571 324,00	0,00	1 571 324,00	1 571 324,00	0,00	1 571 324,00	1 654 373,00	0,00	1 654 373,00	1 654 373,00	0,00	1 654 373,00
Výdaje odboru	0,00	0,00	0,00	0,00	0,00	0,00	0,00	0,00	0,00	0,00	0,00	0,00
Transfery a půjčené prostředky	1 571 324,00	0,00	1 571 324,00	1 571 324,00	0,00	1 571 324,00	1 654 373,00	0,00	1 654 373,00	1 654 373,00	0,00	1 654 373,00
9100 Příspěvky a dotace PO - ostatní	34 000,00	0,00	34 000,00	34 000,00	0,00	34 000,00	34 700,00	0,00	34 700,00	34 700,00	0,00	34 700,00
9500 Dotace pro poskytovatele SSL - SR	1 491 824,00	0,00	1 491 824,00	1 491 824,00	0,00	1 491 824,00	1 569 573,00	0,00	1 569 573,00	1 569 573,00	0,00	1 569 573,00
9872 Dofinancování poskytovatelů SSL	45 500,00	0,00	45 500,00	45 500,00	0,00	45 500,00	50 100,00	0,00	50 100,00	50 100,00	0,00	50 100,00

v tis.Kč

ORJ 100 - Odbor sociálních věcí	SVR 2024			SVR 2024 úprava č. 1			SVR 2025			SVR 2025 úprava č. 1		
	běžné	kapitálové	celkem	běžné	kapitálové	celkem	běžné	kapitálové	celkem	běžné	kapitálové	celkem
PŘÍJMY CELKEM	1 581 573,00	0,00	1 581 573,00	1 581 573,00	0,00	1 581 573,00	1 581 573,00	0,00	1 581 573,00	1 581 573,00	0,00	1 581 573,00
6014 Odvody PO	12 000,00	0,00	12 000,00	12 000,00	0,00	12 000,00	12 000,00	0,00	12 000,00	12 000,00	0,00	12 000,00
6016 Ostatní dotace ze SR	1 569 573,00	0,00	1 569 573,00	1 569 573,00	0,00	1 569 573,00	1 569 573,00	0,00	1 569 573,00	1 569 573,00	0,00	1 569 573,00
VÝDAJE CELKEM	0,00	0,00	0,00	1 654 373,00	0,00	1 654 373,00	1 654 373,00	0,00	1 654 373,00	1 654 373,00	0,00	1 654 373,00
Výdaje odboru	0,00	0,00	0,00	0,00	0,00	0,00	0,00	0,00	0,00	0,00	0,00	0,00
Transfery a půjčené prostředky	0,00	0,00	0,00	1 654 373,00	0,00	1 654 373,00	1 654 373,00	0,00	1 654 373,00	1 654 373,00	0,00	1 654 373,00
9100 Příspěvky a dotace PO - ostatní	34 700,00	0,00	34 700,00	34 700,00	0,00	34 700,00	34 700,00	0,00	34 700,00	34 700,00	0,00	34 700,00
9500 Dotace pro poskytovatele SSL - SR	1 569 573,00	0,00	1 569 573,00	1 569 573,00	0,00	1 569 573,00	1 569 573,00	0,00	1 569 573,00	1 569 573,00	0,00	1 569 573,00
9872 Dofinancování poskytovatelů SSL	50 100,00	0,00	50 100,00	50 100,00	0,00	50 100,00	50 100,00	0,00	50 100,00	50 100,00	0,00	50 100,00

ORJ 110 - Odbor dopravy a silničního hospodářství		SVR 2022			SVR 2022 úprava č. 1			SVR 2023			SVR 2023 úprava č. 1		
		běžné	kapitálové	celkem	běžné	kapitálové	celkem	běžné	kapitálové	celkem	běžné	kapitálové	celkem
PŘÍJMY CELKEM		212 589,00	0,00	212 589,00	215 089,00	156 705,00	371 794,00	215 319,00	0,00	215 319,00	215 319,00	85 499,00	300 818,00
6003	Ostatní nedaňové příjmy	250,00	0,00	250,00	250,00	0,00	250,00	250,00	0,00	250,00	250,00	0,00	250,00
6012	Náhrady škod	1 000,00	0,00	1 000,00	1 000,00	0,00	1 000,00	1 000,00	0,00	1 000,00	1 000,00	0,00	1 000,00
6016	Ostatní dotace ze SR	136 290,00	0,00	136 290,00	136 290,00	156 705,00	292 995,00	139 020,00	0,00	139 020,00	139 020,00	85 499,00	224 519,00
6018	Penále, pokuty a odvody	2 700,00	0,00	2 700,00	2 700,00	0,00	2 700,00	2 700,00	0,00	2 700,00	2 700,00	0,00	2 700,00
6021	Příspěvek obce na dopravní obsluhu	58 500,00	0,00	58 500,00	58 500,00	0,00	58 500,00	58 500,00	0,00	58 500,00	58 500,00	0,00	58 500,00
6029	Vážení silničních vozidel	1 400,00	0,00	1 400,00	1 400,00	0,00	1 400,00	1 400,00	0,00	1 400,00	1 400,00	0,00	1 400,00
6030	Příspěvek obce na dopravní obsluhu - MHD	5 649,00	0,00	5 649,00	5 649,00	0,00	5 649,00	5 649,00	0,00	5 649,00	5 649,00	0,00	5 649,00
6031	Příspěvek na dopravní obsluhu - linková doprava	6 800,00	0,00	6 800,00	6 800,00	0,00	6 800,00	6 800,00	0,00	6 800,00	6 800,00	0,00	6 800,00
9830	Transfery ostatní	0,00	0,00	0,00	2 500,00	0,00	2 500,00	0,00	0,00	0,00	0,00	0,00	0,00
VÝDAJE CELKEM		1 837 958,00	147 550,00	1 985 508,00	1 832 458,00	304 255,00	2 136 713,00	1 847 175,00	147 250,00	1 994 425,00	1 841 675,00	232 749,00	2 074 424,00
Výdaje odboru		1 312 218,00	0,00	1 312 218,00	1 306 718,00	0,00	1 306 718,00	1 312 626,00	0,00	1 312 626,00	1 307 126,00	0,00	1 307 126,00
3025	Pořízení studií a projektů v dopravě	600,00	0,00	600,00	600,00	0,00	600,00	600,00	0,00	600,00	600,00	0,00	600,00
3046	Dopravní obsluhu - linková doprava	643 390,00	0,00	643 390,00	643 390,00	0,00	643 390,00	644 130,00	0,00	644 130,00	644 130,00	0,00	644 130,00
3047	Dopravní obsluhu - drážní doprava	665 428,00	0,00	665 428,00	659 928,00	0,00	659 928,00	665 096,00	0,00	665 096,00	659 596,00	0,00	659 596,00
3072	Vážení silničních vozidel	2 800,00	0,00	2 800,00	2 800,00	0,00	2 800,00	2 800,00	0,00	2 800,00	2 800,00	0,00	2 800,00
Transfery a půjčené prostředky		525 740,00	147 550,00	673 290,00	525 740,00	304 255,00	829 995,00	534 549,00	147 250,00	681 799,00	534 549,00	232 749,00	767 298,00
9100	Příspěvky a dotace PO - ostatní	396 500,00	147 000,00	543 500,00	396 500,00	303 705,00	700 205,00	401 500,00	147 000,00	548 500,00	401 500,00	232 499,00	633 999,00
9810	Koordinátor veřejné dopravy ZK, s. r. o.	17 281,00	550,00	17 831,00	17 281,00	550,00	17 831,00	18 028,00	250,00	18 278,00	18 028,00	250,00	18 278,00
9811	Příspěvek na dopravní obsluhu - linková doprava	9 900,00	0,00	9 900,00	9 900,00	0,00	9 900,00	9 900,00	0,00	9 900,00	9 900,00	0,00	9 900,00
9812	Příspěvek na dopravní obsluhu - drážní doprava	102 059,00	0,00	102 059,00	102 059,00	0,00	102 059,00	105 121,00	0,00	105 121,00	105 121,00	0,00	105 121,00

ORJ 110 - Odbor dopravy a silničního hospodářství		SVR 2024			SVR 2024 úprava č. 1			SVR 2025			SVR 2025 úprava č. 1		
		běžné	kapitálové	celkem	běžné	kapitálové	celkem	běžné	kapitálové	celkem	běžné	kapitálové	celkem
PŘÍJMY CELKEM		218 099,00	0,00	218 099,00	218 099,00	0,00	218 099,00	220 939,00	0,00	220 939,00	220 939,00	0,00	220 939,00
6003	Ostatní nedaňové příjmy	250,00	0,00	250,00	250,00	0,00	250,00	250,00	0,00	250,00	250,00	0,00	250,00
6012	Náhrady škod	1 000,00	0,00	1 000,00	1 000,00	0,00	1 000,00	1 000,00	0,00	1 000,00	1 000,00	0,00	1 000,00
6016	Ostatní dotace ze SR	141 800,00	0,00	141 800,00	141 800,00	0,00	141 800,00	144 640,00	0,00	144 640,00	144 640,00	0,00	144 640,00
6018	Penále, pokuty a odvody	2 700,00	0,00	2 700,00	2 700,00	0,00	2 700,00	2 700,00	0,00	2 700,00	2 700,00	0,00	2 700,00
6021	Příspěvek obce na dopravní obsluhu	58 500,00	0,00	58 500,00	58 500,00	0,00	58 500,00	58 500,00	0,00	58 500,00	58 500,00	0,00	58 500,00
6029	Vážení silničních vozidel	1 400,00	0,00	1 400,00	1 400,00	0,00	1 400,00	1 400,00	0,00	1 400,00	1 400,00	0,00	1 400,00
6030	Příspěvek obce na dopravní obsluhu - MHD	5 649,00	0,00	5 649,00	5 649,00	0,00	5 649,00	5 649,00	0,00	5 649,00	5 649,00	0,00	5 649,00
6031	Příspěvek na dopravní obsluhu - linková doprava	6 800,00	0,00	6 800,00	6 800,00	0,00	6 800,00	6 800,00	0,00	6 800,00	6 800,00	0,00	6 800,00
9830	Transfery ostatní	0,00	0,00	0,00	0,00	0,00	0,00	0,00	0,00	0,00	0,00	0,00	0,00
VÝDAJE CELKEM		1 851 026,00	147 250,00	1 998 276,00	1 845 526,00	147 250,00	1 992 776,00	1 854 392,00	147 800,00	2 002 192,00	1 848 892,00	147 800,00	1 996 692,00
Výdaje odboru		1 313 042,00	0,00	1 313 042,00	1 307 542,00	0,00	1 307 542,00	1 312 874,00	0,00	1 312 874,00	1 307 374,00	0,00	1 307 374,00
3025	Pořízení studií a projektů v dopravě	600,00	0,00	600,00	600,00	0,00	600,00	600,00	0,00	600,00	600,00	0,00	600,00
3046	Dopravní obsluhu - linková doprava	644 920,00	0,00	644 920,00	644 920,00	0,00	644 920,00	645 160,00	0,00	645 160,00	645 160,00	0,00	645 160,00
3047	Dopravní obsluhu - drážní doprava	664 722,00	0,00	664 722,00	659 922,00	0,00	659 922,00	664 314,00	0,00	664 314,00	658 814,00	0,00	658 814,00
3072	Vážení silničních vozidel	2 800,00	0,00	2 800,00	2 800,00	0,00	2 800,00	2 800,00	0,00	2 800,00	2 800,00	0,00	2 800,00
Transfery a půjčené prostředky		537 984,00	147 250,00	685 234,00	537 984,00	147 250,00	685 234,00	541 518,00	147 800,00	689 318,00	541 518,00	147 800,00	689 318,00
9100	Příspěvky a dotace PO - ostatní	401 500,00	147 000,00	548 500,00	401 500,00	147 000,00	548 500,00	401 500,00	147 000,00	548 500,00	401 500,00	147 000,00	548 500,00
9810	Koordinátor veřejné dopravy ZK, s. r. o.	18 309,00	250,00	18 559,00	18 309,00	250,00	18 559,00	18 595,00	800,00	19 395,00	18 595,00	800,00	19 395,00
9811	Příspěvek na dopravní obsluhu - linková doprava	9 900,00	0,00	9 900,00	9 900,00	0,00	9 900,00	9 900,00	0,00	9 900,00	9 900,00	0,00	9 900,00
9812	Příspěvek na dopravní obsluhu - drážní doprava	108 275,00	0,00	108 275,00	108 275,00	0,00	108 275,00	111 523,00	0,00	111 523,00	111 523,00	0,00	111 523,00

v tis.Kč

ORJ 120 - Odbor strategického rozvoje kraje	SVR 2022			SVR 2022 úprava č. 1			SVR 2023			SVR 2023 úprava č. 1		
	běžné	kapitálové	celkem	běžné	kapitálové	celkem	běžné	kapitálové	celkem	běžné	kapitálové	celkem
PŘÍJMY CELKEM	0,00	0,00	0,00	0,00	0,00	0,00	0,00	0,00	0,00	0,00	0,00	0,00
VÝDAJE CELKEM	5 074,00	0,00	5 074,00	5 074,00	0,00	5 074,00	4 694,00	0,00	4 694,00	4 694,00	0,00	4 694,00
Výdaje odboru	3 874,00	0,00	3 874,00	3 874,00	0,00	3 874,00	3 494,00	0,00	3 494,00	3 494,00	0,00	3 494,00
3026 Cestovní ruch - prezentace ZK	470,00	0,00	470,00	470,00	0,00	470,00	470,00	0,00	470,00	470,00	0,00	470,00
3028 Konzultační a technická pomoc	1 524,00	0,00	1 524,00	1 524,00	0,00	1 524,00	1 524,00	0,00	1 524,00	1 524,00	0,00	1 524,00
3030 Zpracování koncepcí	1 500,00	0,00	1 500,00	1 500,00	0,00	1 500,00	1 500,00	0,00	1 500,00	1 500,00	0,00	1 500,00
3059 Soutěž "Inovační firma roku"	380,00	0,00	380,00	380,00	0,00	380,00	0,00	0,00	0,00	0,00	0,00	0,00
Transfery a půjčené prostředky	1 200,00	0,00	1 200,00	1 200,00	0,00	1 200,00	1 200,00	0,00	1 200,00	1 200,00	0,00	1 200,00
9835 Soutěž "Vesnice roku"	1 200,00	0,00	1 200,00	1 200,00	0,00	1 200,00	1 200,00	0,00	1 200,00	1 200,00	0,00	1 200,00

v tis.Kč

ORJ 120 - Odbor strategického rozvoje kraje	SVR 2024			SVR 2024 úprava č. 1			SVR 2025			SVR 2025 úprava č. 1		
	běžné	kapitálové	celkem	běžné	kapitálové	celkem	běžné	kapitálové	celkem	běžné	kapitálové	celkem
PŘÍJMY CELKEM	0,00	0,00	0,00	0,00	0,00	0,00	0,00	0,00	0,00	0,00	0,00	0,00
VÝDAJE CELKEM	4 694,00	0,00	4 694,00	3 494,00	0,00	3 494,00	3 494,00	0,00	3 494,00	3 494,00	0,00	3 494,00
Výdaje odboru	3 494,00	0,00	3 494,00	3 494,00	0,00	3 494,00	3 494,00	0,00	3 494,00	3 494,00	0,00	3 494,00
3026 Cestovní ruch - prezentace ZK	470,00	0,00	470,00	470,00	0,00	470,00	470,00	0,00	470,00	470,00	0,00	470,00
3028 Konzultační a technická pomoc	1 524,00	0,00	1 524,00	1 524,00	0,00	1 524,00	1 524,00	0,00	1 524,00	1 524,00	0,00	1 524,00
3030 Zpracování koncepcí	1 500,00	0,00	1 500,00	1 500,00	0,00	1 500,00	1 500,00	0,00	1 500,00	1 500,00	0,00	1 500,00
3059 Soutěž "Inovační firma roku"	0,00	0,00	0,00	0,00	0,00	0,00	0,00	0,00	0,00	0,00	0,00	0,00
Transfery a půjčené prostředky	1 200,00	0,00	1 200,00	0,00	0,00	0,00	0,00	0,00	0,00	0,00	0,00	0,00
9835 Soutěž "Vesnice roku"	1 200,00	0,00	1 200,00	1 200,00	0,00	1 200,00	1 200,00	0,00	1 200,00	1 200,00	0,00	1 200,00

v tis. Kč

ORJ 140 - Odbor investic		SVR 2022			SVR 2022 úprava č. 1			SVR 2023			SVR 2023 úprava č. 1		
		běžné	kapitálové	celkem	běžné	kapitálové	celkem	běžné	kapitálové	celkem	běžné	kapitálové	celkem
PRÍJMY CELKEM		29 407,628	10 890,000	40 297,628	29 523,410	43 560,000	73 083,410	29 621,858	113 137,420	142 759,278	29 114,130	21 780,000	50 894,130
4500	Strategická průmyslová zóna Holešov	2 310,628	10 890,000	13 200,628	2 426,410	43 560,000	45 986,410	2 524,858	113 137,420	115 662,278	2 017,130	21 780,000	23 797,130
6002	Pronájem majetku	27 097,000	0,000	27 097,000	27 097,000	0,000	27 097,000	27 097,000	0,000	27 097,000	27 097,000	0,000	27 097,000
VÝDAJE CELKEM		52 117,525	1 134 988,322	1 187 105,847	76 995,830	236 065,750	313 061,580	84 592,147	693 434,000	778 026,147	65 123,280	237 807,250	302 930,530
Výdaje odboru		41 117,525	1 134 988,322	1 176 105,847	49 952,830	218 996,750	268 949,580	73 092,147	693 434,000	766 526,147	53 623,280	237 807,250	291 430,530
3032	Zabezpečení realizace investiční výstavby	1 000,000	120 000,000	121 000,000	1 004,000	40 833,700	41 837,700	5 958,000	112 500,000	118 458,000	5 962,000	113 135,250	119 097,250
3052	Správa majetku ZK - nemocnice	27 097,000	0,000	27 097,000	27 097,000	0,000	27 097,000	27 097,000	0,000	27 097,000	27 097,000	0,000	27 097,000
3082	Správa majetku ZK - ostatní	1 000,000	0,000	1 000,000	1 000,000	0,000	1 000,000	1 000,000	0,000	1 000,000	1 000,000	0,000	1 000,000
4013	Gymnázium Vsetín - kryté sportovní zařízení	0,000	40 500,000	40 500,000	0,000	0,000	0,000	0,000	0,000	0,000	0,000	0,000	0,000
4300	Oblast zdravotnictví	0,000	885 054,000	885 054,000	0,000	0,000	0,000	0,000	545 262,000	545 262,000	0,000	0,000	0,000
4326	UH nemocnice - investiční akce	93,000	49 000,000	49 093,000	0,000	76 733,730	76 733,730	370,000	0,000	370,000	53,000	89 000,000	89 053,000
4327	VS nemocnice - investiční akce	0,000	0,000	0,000	0,000	55 995,000	55 995,000	0,000	0,000	0,000	0,000	0,000	0,000
4500	Strategická průmyslová zóna Holešov	11 927,525	40 434,322	52 361,847	20 851,830	45 434,320	66 286,150	38 667,147	35 672,000	74 339,147	19 511,280	35 672,000	55 183,280
Transfery a půjčené prostředky		11 000,000	0,000	11 000,000	27 043,000	17 069,000	44 112,000	11 500,000	0,000	11 500,000	11 500,000	0,000	11 500,000
9100	Příspěvky a dotace PO - ostatní	0,000	0,000	0,000	16 043,000	6 563,000	22 606,000	0,000	0,000	0,000	0,000	0,000	0,000
9200	Příspěvky PO - školství	10 000,000	0,000	10 000,000	10 000,000	10 506,000	20 506,000	10 000,000	0,000	10 000,000	10 000,000	0,000	10 000,000
9878	SPZ Holešov - daně a poplatky	1 000,000	0,000	1 000,000	1 000,000	0,000	1 000,000	1 500,000	0,000	1 500,000	1 500,000	0,000	1 500,000

v tis. Kč

ORJ 140 - Odbor investic		SVR 2024			SVR 2024 úprava č. 1			SVR 2025			SVR 2025 úprava č. 1		
		běžné	kapitálové	celkem	běžné	kapitálové	celkem	běžné	kapitálové	celkem	běžné	kapitálové	celkem
PRÍJMY CELKEM		29 857,875	68 002,000	97 859,875	29 209,910	126 082,020	155 291,930	30 034,905	41 503,000	71 537,905	29 930,760	43 560,000	73 490,760
4500	Strategická průmyslová zóna Holešov	2 760,875	68 002,000	70 762,875	2 112,910	126 082,020	128 194,930	2 937,905	41 503,000	44 440,905	2 833,760	43 560,000	46 393,760
6002	Pronájem majetku	27 097,000	0,000	27 097,000	27 097,000	0,000	27 097,000	27 097,000	0,000	27 097,000	27 097,000	0,000	27 097,000
VÝDAJE CELKEM		75 795,998	972 198,000	1 047 993,998	85 684,460	121 512,100	207 196,560	71 227,028	272 575,000	343 802,028	71 152,030	121 500,000	192 652,030
Výdaje odboru		63 995,998	972 198,000	1 036 193,998	73 884,460	121 512,100	195 396,560	59 427,028	272 575,000	332 002,028	59 352,030	121 500,000	180 852,030
3032	Zabezpečení realizace investiční výstavby	5 958,000	112 500,000	118 458,000	5 962,000	112 512,100	118 474,100	5 958,000	112 500,000	118 458,000	5 962,000	112 500,000	118 462,000
3052	Správa majetku ZK - nemocnice	27 097,000	0,000	27 097,000	27 097,000	0,000	27 097,000	27 097,000	0,000	27 097,000	27 097,000	0,000	27 097,000
3082	Správa majetku ZK - ostatní	1 000,000	0,000	1 000,000	1 000,000	0,000	1 000,000	1 000,000	0,000	1 000,000	1 000,000	0,000	1 000,000
4013	Gymnázium Vsetín - kryté sportovní zařízení	0,000	0,000	0,000	0,000	0,000	0,000	0,000	0,000	0,000	0,000	0,000	0,000
4300	Oblast zdravotnictví	0,000	850 698,000	850 698,000	0,000	0,000	0,000	0,000	151 075,000	151 075,000	0,000	0,000	0,000
4326	UH nemocnice - investiční akce	0,000	0,000	0,000	211,000	0,000	211,000	0,000	0,000	0,000	0,000	0,000	0,000
4327	VS nemocnice - investiční akce	0,000	0,000	0,000	0,000	0,000	0,000	0,000	0,000	0,000	0,000	0,000	0,000
4500	Strategická průmyslová zóna Holešov	29 940,998	9 000,000	38 940,998	39 614,460	9 000,000	48 614,460	25 372,028	9 000,000	34 372,028	25 293,030	9 000,000	34 293,030
Transfery a půjčené prostředky		11 800,000	0,000	11 800,000	11 800,000	0,000	11 800,000	11 800,000	0,000	11 800,000	11 800,000	0,000	11 800,000
9100	Příspěvky a dotace PO - ostatní	0,000	0,000	0,000	0,000	0,000	0,000	0,000	0,000	0,000	0,000	0,000	0,000
9200	Příspěvky PO - školství	10 000,000	0,000	10 000,000	10 000,000	0,000	10 000,000	10 000,000	0,000	10 000,000	10 000,000	0,000	10 000,000
9878	SPZ Holešov - daně a poplatky	1 800,000	0,000	1 800,000	1 800,000	0,000	1 800,000	1 800,000	0,000	1 800,000	1 800,000	0,000	1 800,000

v tis. Kč

ORJ 150 - Odbor školství, mládeže a sportu	SVR 2022			SVR 2022 úprava č. 1			SVR 2023			SVR 2023 úprava č. 1		
	běžné	kapitálové	celkem	běžné	kapitálové	celkem	běžné	kapitálové	celkem	běžné	kapitálové	celkem
PŘÍJMY CELKEM	8 040 500,00	0,00	8 040 500,00	8 040 500,00	0,00	8 040 500,00	8 040 500,00	0,00	8 040 500,00	8 040 500,00	0,00	8 040 500,00
6014 Odvody PO	40 500,00	0,00	40 500,00	40 500,00	0,00	40 500,00	40 500,00	0,00	40 500,00	40 500,00	0,00	40 500,00
6015 Dotace ze SR a EU (ŠK)	8 000 000,00	0,00	8 000 000,00	8 000 000,00	0,00	8 000 000,00	8 000 000,00	0,00	8 000 000,00	8 000 000,00	0,00	8 000 000,00
VÝDAJE CELKEM	8 360 250,00	0,00	8 360 250,00	8 363 800,80	0,00	8 363 800,80	8 360 420,00	0,00	8 360 420,00	8 357 622,00	0,00	8 357 622,00
Výdaje odboru	1 650,00	0,00	1 650,00	2 650,00	0,00	2 650,00	1 820,00	0,00	1 820,00	1 820,00	0,00	1 820,00
3035 Sportovec roku, Olympiády dětí a mládeže	1 650,00	0,00	1 650,00	2 650,00	0,00	2 650,00	1 820,00	0,00	1 820,00	1 820,00	0,00	1 820,00
Transfery a půjčené prostředky	8 358 600,00	0,00	8 358 600,00	8 361 150,80	0,00	8 361 150,80	8 358 600,00	0,00	8 358 600,00	8 355 802,00	0,00	8 355 802,00
9200 Příspěvky PO - školství	354 000,00	0,00	354 000,00	356 550,80	0,00	356 550,80	354 000,00	0,00	354 000,00	351 202,00	0,00	351 202,00
9201 Přímé výdaje na vzdělávání - krajské	2 685 000,00	0,00	2 685 000,00	2 685 000,00	0,00	2 685 000,00	2 685 000,00	0,00	2 685 000,00	2 685 000,00	0,00	2 685 000,00
9300 Přímé výdaje na vzdělávání - obecní	4 985 000,00	0,00	4 985 000,00	4 985 000,00	0,00	4 985 000,00	4 985 000,00	0,00	4 985 000,00	4 985 000,00	0,00	4 985 000,00
9817 Transfery soukromým školám	330 000,00	0,00	330 000,00	330 000,00	0,00	330 000,00	330 000,00	0,00	330 000,00	330 000,00	0,00	330 000,00
9874 Podpora fimesel - krajské a soukromé školy	4 600,00	0,00	4 600,00	4 600,00	0,00	4 600,00	4 600,00	0,00	4 600,00	4 600,00	0,00	4 600,00

v tis. Kč

ORJ 150 - Odbor školství, mládeže a sportu	SVR 2024			SVR 2024 úprava č. 1			SVR 2025			SVR 2025 úprava č. 1		
	běžné	kapitálové	celkem	běžné	kapitálové	celkem	běžné	kapitálové	celkem	běžné	kapitálové	celkem
PŘÍJMY CELKEM	8 040 500,00	0,00	8 040 500,00	8 040 500,00	0,00	8 040 500,00	8 040 500,00	0,00	8 040 500,00	8 040 500,00	0,00	8 040 500,00
6014 Odvody PO	40 500,00	0,00	40 500,00	40 500,00	0,00	40 500,00	40 500,00	0,00	40 500,00	40 500,00	0,00	40 500,00
6015 Dotace ze SR a EU (ŠK)	8 000 000,00	0,00	8 000 000,00	8 000 000,00	0,00	8 000 000,00	8 000 000,00	0,00	8 000 000,00	8 000 000,00	0,00	8 000 000,00
VÝDAJE CELKEM	8 360 250,00	0,00	8 360 250,00	8 357 211,00	0,00	8 357 211,00	8 360 420,00	0,00	8 360 420,00	8 360 420,00	0,00	8 360 420,00
Výdaje odboru	1 650,00	0,00	1 650,00	2 650,00	0,00	2 650,00	1 820,00	0,00	1 820,00	1 820,00	0,00	1 820,00
3035 Sportovec roku, Olympiády dětí a mládeže	1 650,00	0,00	1 650,00	2 650,00	0,00	2 650,00	1 820,00	0,00	1 820,00	1 820,00	0,00	1 820,00
Transfery a půjčené prostředky	8 358 600,00	0,00	8 358 600,00	8 354 561,00	0,00	8 354 561,00	8 358 600,00	0,00	8 358 600,00	8 358 600,00	0,00	8 358 600,00
9200 Příspěvky PO - školství	354 000,00	0,00	354 000,00	349 961,00	0,00	349 961,00	354 000,00	0,00	354 000,00	354 000,00	0,00	354 000,00
9201 Přímé výdaje na vzdělávání - krajské	2 685 000,00	0,00	2 685 000,00	2 685 000,00	0,00	2 685 000,00	2 685 000,00	0,00	2 685 000,00	2 685 000,00	0,00	2 685 000,00
9300 Přímé výdaje na vzdělávání - obecní	4 985 000,00	0,00	4 985 000,00	4 985 000,00	0,00	4 985 000,00	4 985 000,00	0,00	4 985 000,00	4 985 000,00	0,00	4 985 000,00
9817 Transfery soukromým školám	330 000,00	0,00	330 000,00	330 000,00	0,00	330 000,00	330 000,00	0,00	330 000,00	330 000,00	0,00	330 000,00
9874 Podpora fimesel - krajské a soukromé školy	4 600,00	0,00	4 600,00	4 600,00	0,00	4 600,00	4 600,00	0,00	4 600,00	4 600,00	0,00	4 600,00

v tis. Kč

ORJ 170 - Odbor zdravotnictví	SVR 2022			SVR 2022 úprava č. 1			SVR 2023			SVR 2023 úprava č. 1		
	běžné	kapitálové	celkem	běžné	kapitálové	celkem	běžné	kapitálové	celkem	běžné	kapitálové	celkem
PŘÍJMY CELKEM	0,00	0,00	0,00	0,00	0,00	0,00	0,00	0,00	0,00	0,00	0,00	0,00
VÝDAJE CELKEM	236 868,00	0,00	236 868,00	237 818,00	0,00	237 818,00	236 868,00	0,00	236 868,00	237 718,00	0,00	237 718,00
Výdaje odboru	3 165,00	0,00	3 165,00	4 115,00	0,00	4 115,00	3 265,00	0,00	3 265,00	4 115,00	0,00	4 115,00
3038 Konzultační a poradenské služby	665,00	0,00	665,00	665,00	0,00	665,00	665,00	0,00	665,00	665,00	0,00	665,00
3084 Prohlídka těl zemřelých	2 500,00	0,00	2 500,00	3 450,00	0,00	3 450,00	2 600,00	0,00	2 600,00	3 450,00	0,00	3 450,00
Transfery a půjčené prostředky	233 703,00	0,00	233 703,00	233 703,00	0,00	233 703,00	233 603,00	0,00	233 603,00	233 603,00	0,00	233 603,00
9100 Příspěvky a dotace PO - ostatní	203 000,00	0,00	203 000,00	203 000,00	0,00	203 000,00	203 000,00	0,00	203 000,00	203 000,00	0,00	203 000,00
9876 Dotace nemocnicím - závazky veřejné služby	30 703,00	0,00	30 703,00	30 703,00	0,00	30 703,00	30 603,00	0,00	30 603,00	30 603,00	0,00	30 603,00

v tis. Kč

ORJ 170 - Odbor zdravotnictví	SVR 2024			SVR 2024 úprava č. 1			SVR 2025			SVR 2025 úprava č. 1		
	běžné	kapitálové	celkem	běžné	kapitálové	celkem	běžné	kapitálové	celkem	běžné	kapitálové	celkem
PŘÍJMY CELKEM	0,00	0,00	0,00	0,00	0,00	0,00	0,00	0,00	0,00	0,00	0,00	0,00
VÝDAJE CELKEM	236 868,00	0,00	236 868,00	237 718,00	0,00	237 718,00	236 868,00	0,00	236 868,00	236 868,00	0,00	236 868,00
Výdaje odboru	3 265,00	0,00	3 265,00	4 115,00	0,00	4 115,00	3 265,00	0,00	3 265,00	3 265,00	0,00	3 265,00
3038 Konzultační a poradenské služby	665,00	0,00	665,00	665,00	0,00	665,00	665,00	0,00	665,00	665,00	0,00	665,00
3084 Prohlídka těl zemřelých	2 600,00	0,00	2 600,00	3 450,00	0,00	3 450,00	2 600,00	0,00	2 600,00	2 600,00	0,00	2 600,00
Transfery a půjčené prostředky	233 603,00	0,00	233 603,00	233 603,00	0,00	233 603,00	233 603,00	0,00	233 603,00	233 603,00	0,00	233 603,00
9100 Příspěvky a dotace PO - ostatní	203 000,00	0,00	203 000,00	203 000,00	0,00	203 000,00	203 000,00	0,00	203 000,00	203 000,00	0,00	203 000,00
9876 Dotace nemocnicím - závazky veřejné služby	30 603,00	0,00	30 603,00	30 603,00	0,00	30 603,00	30 603,00	0,00	30 603,00	30 603,00	0,00	30 603,00

v tis. Kč

ORJ 200 - Odbor projektového řízení	SVR 2022			SVR 2022 úprava č. 1			SVR 2023			SVR 2023 úprava č. 1		
	běžné	kapitálové	celkem	běžné	kapitálové	celkem	běžné	kapitálové	celkem	běžné	kapitálové	celkem
PŘÍJMY CELKEM	0,00	0,00	0,00	0,00	0,00	0,00	0,00	0,00	0,00	0,00	0,00	0,00
VÝDAJE CELKEM	0,00	0,00	0,00	0,00	1 040 062,00	1 040 062,00	0,00	0,00	0,00	0,00	1 792 055,00	1 792 055,00
Výdaje odboru	0,00	0,00	0,00	0,00	1 040 062,00	1 040 062,00	0,00	0,00	0,00	0,00	1 792 055,00	1 792 055,00
4350 Projekty ve zdravotnictví	0,00	0,00	0,00	0,00	1 040 062,00	1 040 062,00	0,00	0,00	0,00	0,00	1 792 055,00	1 792 055,00
Transfery a půjčené prostředky	0,00	0,00	0,00	0,00	0,00	0,00	0,00	0,00	0,00	0,00	0,00	0,00

v tis. Kč

ORJ 200 - Odbor projektového řízení	SVR 2024			SVR 2024 úprava č. 1			SVR 2025			SVR 2025 úprava č. 1		
	běžné	kapitálové	celkem	běžné	kapitálové	celkem	běžné	kapitálové	celkem	běžné	kapitálové	celkem
PŘÍJMY CELKEM	0,00	0,00	0,00	0,00	0,00	0,00	0,00	0,00	0,00	0,00	0,00	0,00
VÝDAJE CELKEM	0,00	0,00	0,00	0,00	532 505,00	532 505,00	0,00	0,00	0,00	0,00	163 311,00	163 311,00
Výdaje odboru	0,00	0,00	0,00	0,00	532 505,00	532 505,00	0,00	0,00	0,00	0,00	163 311,00	163 311,00
4350 Projekty ve zdravotnictví	0,00	0,00	0,00	0,00	532 505,00	532 505,00	0,00	0,00	0,00	0,00	163 311,00	163 311,00
Transfery a půjčené prostředky	0,00	0,00	0,00	0,00	0,00	0,00	0,00	0,00	0,00	0,00	0,00	0,00

3.2. PŘÍJMY A VÝDAJE FONDŮ

v tis. Kč

Zaměstnanecký fond	SVR 2022			SVR 2022 úprava č. 1			SVR 2023			SVR 2023 úprava č. 1		
	běžné	kapitálové	celkem	běžné	kapitálové	celkem	běžné	kapitálové	celkem	běžné	kapitálové	celkem
VÝDAJE CELKEM	9 677,00	0,00	9 677,00	9 677,00	0,00	9 677,00	9 697,00	0,00	9 697,00	9 697,00	0,00	9 697,00
7001 Zaměstnanecký fond	9 677,00	0,00	9 677,00	9 677,00	0,00	9 677,00	9 697,00	0,00	9 697,00	9 697,00	0,00	9 697,00

v tis. Kč

Zaměstnanecký fond	SVR 2024			SVR 2024 úprava č. 1			SVR 2025			SVR 2025 úprava č. 1		
	běžné	kapitálové	celkem	běžné	kapitálové	celkem	běžné	kapitálové	celkem	běžné	kapitálové	celkem
VÝDAJE CELKEM	9 697,00	0,00	9 697,00	9 697,00	0,00	9 697,00	9 697,00	0,00	9 697,00	9 697,00	0,00	9 697,00
7001 Zaměstnanecký fond	9 697,00	0,00	9 697,00	9 697,00	0,00	9 697,00	9 697,00	0,00	9 697,00	9 697,00	0,00	9 697,00

Fond Zlínského kraje		SVR 2022			SVR 2022 úprava č. 1			SVR 2023			SVR 2023 úprava č. 1		
		běžné	kapitálové	celkem	běžné	kapitálové	celkem	běžné	kapitálové	celkem	běžné	kapitálové	celkem
Příjmy		201 121,40	0,00	201 121,40	312 411,67	14 110,46	326 522,13	144 426,84	0,00	144 426,84	165 234,87	10 902,00	176 136,87
Rozvojové projekty		178 021,40	0,00	178 021,40	288 302,92	14 110,46	302 413,38	121 326,84	0,00	121 326,84	142 134,87	10 902,00	153 036,87
	Rozvojové projekty ostatní	0,00	0,00	0,00	16 327,54	4 565,46	20 892,99	0,00	0,00	0,00	0,00	10 902,00	10 902,00
	8258 Národní dotační program MZe č. 21 – COP	0,00	0,00	0,00	6 662,00	0,00	6 662,00	0,00	0,00	0,00	0,00	0,00	0,00
200	8258062262 SOU Uh. Brod - Modernizace vybavení COP III	0,00	0,00	0,00	1 666,00	0,00	1 666,00	0,00	0,00	0,00	0,00	0,00	0,00
200	8258063225 SŠZP Rožnov p.R. - Nákup učebních pomůcek V	0,00	0,00	0,00	1 666,00	0,00	1 666,00	0,00	0,00	0,00	0,00	0,00	0,00
200	8258064215 VOŠP a SPŠM Kroměříž - Modernizace vybav. COP VI	0,00	0,00	0,00	1 665,00	0,00	1 665,00	0,00	0,00	0,00	0,00	0,00	0,00
200	8258064225 Tauerova SOŠ veter. Kroměříž - COP VI	0,00	0,00	0,00	1 665,00	0,00	1 665,00	0,00	0,00	0,00	0,00	0,00	0,00
	8261 Projekty MPSV	0,00	0,00	0,00	0,00	4 565,46	4 565,46	0,00	0,00	0,00	0,00	10 902,00	10 902,00
200	8261020000 SS Vsetín - DZR Valašské Meziříčí	0,00	0,00	0,00	0,00	0,00	0,00	0,00	0,00	0,00	0,00	10 902,00	10 902,00
200	8261030000 SSL Uh. Hradiště - CHB Bystřice p.H.	0,00	0,00	0,00	0,00	4 565,46	4 565,46	0,00	0,00	0,00	0,00	0,00	0,00
	8267 Programy Národní sportovní agentury	0,00	0,00	0,00	9 665,54	0,00	9 665,54	0,00	0,00	0,00	0,00	0,00	0,00
200	8267012256 SPŠ OA Uh. Brod - rekonstrukce školní tělocvičny	0,00	0,00	0,00	4 064,54	0,00	4 064,54	0,00	0,00	0,00	0,00	0,00	0,00
200	8267013220 Gy Val. Mez. - rekonstrukce sportov. Hřiště	0,00	0,00	0,00	3 482,00	0,00	3 482,00	0,00	0,00	0,00	0,00	0,00	0,00
200	8267013227 DD Liptál - rekonstrukce hřiště v areálu	0,00	0,00	0,00	2 119,00	0,00	2 119,00	0,00	0,00	0,00	0,00	0,00	0,00
	Rozvojové projekty EU (2014 - 2020)	178 021,40	0,00	178 021,40	271 975,38	9 545,00	281 520,38	121 326,84	0,00	121 326,84	142 134,87	0,00	142 134,87
	8311 OP Výzkum, vývoj a vzdělávání (MŠMT)	46 106,55	0,00	46 106,55	51 860,09	0,00	51 860,09	35 652,15	0,00	35 652,15	53 500,00	0,00	53 500,00
120	8311030000 Smart akcelerator Zlínského kraje II.	7 395,00	0,00	7 395,00	7 360,09	0,00	7 360,09	0,00	0,00	0,00	0,00	0,00	0,00
200	8311050000 Implementace kraj. akč. plánu rozvoje vzdělávání ZK II	38 711,55	0,00	38 711,55	44 500,00	0,00	44 500,00	35 652,15	0,00	35 652,15	53 500,00	0,00	53 500,00
	8312 OP Zaměstnanost	27 350,13	0,00	27 350,13	38 113,11	0,00	38 113,11	0,00	0,00	0,00	0,00	0,00	0,00
200	8312050000 Transformace sociálních služeb ve ZK	0,00	0,00	0,00	4 066,53	0,00	4 066,53	0,00	0,00	0,00	0,00	0,00	0,00
200	8312090000 Podpora a rozvoj služeb sociál. rehabilitace ve ZK	21 026,98	0,00	21 026,98	21 026,98	0,00	21 026,98	0,00	0,00	0,00	0,00	0,00	0,00
200	8312100000 Strategické řízení a přivítavý úřad ZK	6 323,15	0,00	6 323,15	6 323,15	0,00	6 323,15	0,00	0,00	0,00	0,00	0,00	0,00
200	8312110000 Chytrá péče Zlínský kraj	0,00	0,00	0,00	6 696,45	0,00	6 696,45	0,00	0,00	0,00	0,00	0,00	0,00
	8313 OP Životní prostředí	4 532,00	0,00	4 532,00	1 600,42	9 545,00	11 145,42	4 380,19	0,00	4 380,19	1 516,15	0,00	1 516,15
200	8313030000 Podpora biodiverzity v EVL ZK	4 532,00	0,00	4 532,00	1 600,42	0,00	1 600,42	4 380,19	0,00	4 380,19	1 516,15	0,00	1 516,15
200	8313100001 UH nemocnice - instalace FVE a VZT ve 14. budově	0,00	0,00	0,00	0,00	9 545,00	9 545,00	0,00	0,00	0,00	0,00	0,00	0,00
	8314 Integrovaný regionální operační program	92 279,00	0,00	92 279,00	147 480,00	0,00	147 480,00	78 737,00	0,00	78 737,00	80 440,02	0,00	80 440,02
200	8314060327 SMUH-revitalizace nár. kult. památek Velké Moravy	31 394,00	0,00	31 394,00	28 940,00	0,00	28 940,00	0,00	0,00	0,00	0,00	0,00	0,00
200	8314110310 MJVM - zachování a rozvoj areálu na Ploštině	15 486,00	0,00	15 486,00	76 245,00	0,00	76 245,00	0,00	0,00	0,00	0,00	0,00	0,00
200	8314110329 Muzeum Kroměřížska-revital. hosp. dvora v Rymicích	45 399,00	0,00	45 399,00	18 784,00	0,00	18 784,00	0,00	0,00	0,00	0,00	0,00	0,00
200	8314194221 ZŠ a MŠ Kroměříž, F. Vanč. - rekonstrukce budov B,C	0,00	0,00	0,00	23 511,00	0,00	23 511,00	0,00	0,00	0,00	0,00	0,00	0,00
200	8314200002 SSL OZP - Domov pro OZP, Dolní Dědina, Přiluky	0,00	0,00	0,00	0,00	0,00	0,00	47 349,00	0,00	47 349,00	48 980,02	0,00	48 980,02
200	8314200003 SSL OZP - Týdenní stacionář, Na Hrádku, Fryšták	0,00	0,00	0,00	0,00	0,00	0,00	16 593,00	0,00	16 593,00	16 627,00	0,00	16 627,00
200	8314200004 SSL OZP - Chráněné bydlení, Pod Vodojemem, Zlín	0,00	0,00	0,00	0,00	0,00	0,00	14 795,00	0,00	14 795,00	14 833,00	0,00	14 833,00
200	8314220309 ZZS ZK - vybudování nové VZ v Otrokovcích	0,00	0,00	0,00	0,00	0,00	0,00	0,00	0,00	0,00	0,00	0,00	0,00
200	8314230309 ZZS ZK - přístavba budovy VZ ZZS ZK v Uh. Hradišti	0,00	0,00	0,00	0,00	0,00	0,00	0,00	0,00	0,00	0,00	0,00	0,00
200	8314240309 ZZS ZK - nové zdravotnické operační středisko Zlín	0,00	0,00	0,00	0,00	0,00	0,00	0,00	0,00	0,00	0,00	0,00	0,00
	8315 OP Technická pomoc	2 517,50	0,00	2 517,50	2 382,88	0,00	2 382,88	2 557,50	0,00	2 557,50	2 557,50	0,00	2 557,50
120	8315030000 Regionální stálá konference ZK 2020 - 2021	1 258,75	0,00	1 258,75	1 124,13	0,00	1 124,13	0,00	0,00	0,00	0,00	0,00	0,00
120	8315040000 Regionální stálá konference ZK 2022 - 2023	1 258,75	0,00	1 258,75	1 258,75	0,00	1 258,75	2 557,50	0,00	2 557,50	2 557,50	0,00	2 557,50
	8331 Interreg V-ASR-ČR	5 236,23	0,00	5 236,23	8 291,89	0,00	8 291,89	0,00	0,00	0,00	1 181,21	0,00	1 181,21
200	8331030000 Regionální poradenské centrum SK-CZ	158,47	0,00	158,47	277,11	0,00	277,11	0,00	0,00	0,00	0,00	0,00	0,00
200	8331061230 Gymnázium Zlín - vzdělávání bez hranic	545,54	0,00	545,54	0,00	0,00	0,00	0,00	0,00	0,00	0,00	0,00	0,00
200	8331061278 SPŠP COP Zlín - Vzdělávání zaměřené na praxi	0,00	0,00	0,00	1 564,00	0,00	1 564,00	0,00	0,00	0,00	0,00	0,00	0,00
200	8331061286 SOU Val. Kloubouky - inovácie v agrosektore, E-book	0,00	0,00	0,00	1 005,00	0,00	1 005,00	0,00	0,00	0,00	0,00	0,00	0,00
200	8331113218 SUPŠ skl.Val.Meziříčí - KASKLO IV	4 532,22	0,00	4 532,22	4 532,22	0,00	4 532,22	0,00	0,00	0,00	0,00	0,00	0,00
200	8331120337 Hvězdárna VM - venkovní geologická expozice	0,00	0,00	0,00	0,00	0,00	0,00	0,00	0,00	0,00	171,00	0,00	171,00
200	8331120339 Muzeum reg. Valašsko - Interaktivní naučná stezka	0,00	0,00	0,00	0,00	0,00	0,00	0,00	0,00	0,00	443,71	0,00	443,71
200	8331132241 SUPŠ Uh. Hradiště - Tradicie a 21. století	0,00	0,00	0,00	0,00	0,00	0,00	0,00	0,00	0,00	288,00	0,00	288,00
200	8331132256 SPŠ OA Uh.Brod - Prakt. vyuč. ve virtuálním světě	0,00	0,00	0,00	913,56	0,00	913,56	0,00	0,00	0,00	0,00	0,00	0,00
200	8331140337 Hvězdárna Val. Mez. - Společná výstavní expozice	0,00	0,00	0,00	0,00	0,00	0,00	0,00	0,00	0,00	278,50	0,00	278,50

Fond Zlínského kraje		SVR 2022			SVR 2022 úprava č. 1			SVR 2023			SVR 2023 úprava č. 1			
		běžné	kapitálové	celkem	běžné	kapitálové	celkem	běžné	kapitálové	celkem	běžné	kapitálové	celkem	
	8352	Program rozvoje venkova 2014+	0,00	0,00	0,00	300,00	0,00	300,00	0,00	0,00	0,00	0,00	0,00	0,00
200	8352013225	SŠZaP Rožnov p. R. - Pořízení strojů	0,00	0,00	0,00	300,00	0,00	300,00	0,00	0,00	0,00	0,00	0,00	0,00
	8392	EHP/Norsko - Program Kultura	0,00	0,00	0,00	21 947,00	0,00	21 947,00	0,00	0,00	0,00	2 940,00	0,00	2 940,00
200	8392020310	MJVM - Hrad Malenovice - revitalizace památky	0,00	0,00	0,00	21 947,00	0,00	21 947,00	0,00	0,00	0,00	2 940,00	0,00	2 940,00
		Příjmy ostatní	23 100,00	0,00	23 100,00	24 108,75	0,00	24 108,75	23 100,00	0,00	23 100,00	23 100,00	0,00	23 100,00
70	8000	Poplatky za vodu	21 000,00	0,00	21 000,00	21 000,00	0,00	21 000,00	21 000,00	0,00	21 000,00	21 000,00	0,00	21 000,00
120	8001	Vratky půjčených prostředků	0,00	0,00	0,00	1 008,75	0,00	1 008,75	0,00	0,00	0,00	0,00	0,00	0,00
70	8298	Poplatky za znečištění ovzduší	2 100,00	0,00	2 100,00	2 100,00	0,00	2 100,00	2 100,00	0,00	2 100,00	2 100,00	0,00	2 100,00
		Výdaje	193 082,82	362 149,99	555 232,80	231 102,56	487 490,63	718 593,19	173 268,23	150 706,37	323 974,60	179 750,54	303 611,38	483 361,92
		Rozvojové projekty	65 646,82	64 509,00	130 155,82	98 091,56	233 561,36	331 652,92	45 932,23	14 851,00	60 783,23	46 914,54	199 424,66	246 339,20
		Rozvojové projekty ostatní	0,00	0,00	0,00	1 700,49	24 747,97	26 448,46	0,00	0,00	0,00	0,00	0,00	0,00
	8261	Projekty MPSV	0,00	0,00	0,00	1 700,49	24 747,97	26 448,46	0,00	0,00	0,00	0,00	0,00	0,00
200	8261020000	SS Vsetín - DZR Valašské Meziříčí	0,00	0,00	0,00	1 159,00	20 724,00	21 883,00	0,00	0,00	0,00	0,00	0,00	0,00
200	8261030000	SSL Uh. Hradiště - CHB Bystřice p.H.	0,00	0,00	0,00	541,49	4 023,97	4 565,46	0,00	0,00	0,00	0,00	0,00	0,00
		Rozvojové projekty EU (2014 - 2020)	65 646,82	64 509,00	130 155,82	96 391,07	208 813,39	305 204,46	45 932,23	14 851,00	60 783,23	46 914,54	199 424,66	246 339,20
	8311	OP Výzkum, vývoj a vzdělávání (MŠMT)	48 883,11	0,00	48 883,11	62 932,44	0,00	62 932,44	35 712,15	0,00	35 712,15	39 609,08	0,00	39 609,08
120	8311030000	Smart akcelerator Zlínského kraje II	9 829,00	0,00	9 829,00	9 234,11	0,00	9 234,11	60,00	0,00	60,00	0,00	0,00	60,00
200	8311050000	Implementace kraj. akc. plánu rozvoje vzdělávání ZK II	39 054,11	0,00	39 054,11	53 413,76	0,00	53 413,76	35 652,15	0,00	35 652,15	39 288,21	0,00	39 288,21
200	8311060000	Kraj. akc. plán roz. vzdělávání pro území ZK III	0,00	0,00	0,00	284,58	0,00	284,58	0,00	0,00	0,00	260,86	0,00	260,86
	8312	OP Zaměstnanost	6 615,64	0,00	6 615,64	16 830,01	0,00	16 830,01	0,00	0,00	0,00	0,00	0,00	0,00
200	8312050000	Transformace sociálních služeb ve ZK	0,00	0,00	0,00	5 807,75	0,00	5 807,75	0,00	0,00	0,00	0,00	0,00	0,00
200	8312090000	Podpora a rozvoj služeb sociál. rehabilitace ve ZK	234,54	0,00	234,54	234,54	0,00	234,54	0,00	0,00	0,00	0,00	0,00	0,00
200	8312100000	Strategické řízení a přivítání úřad ZK	6 381,10	0,00	6 381,10	4 006,76	0,00	4 006,76	0,00	0,00	0,00	0,00	0,00	0,00
200	8312110000	Chytrá péče Zlínský kraj	0,00	0,00	0,00	6 780,96	0,00	6 780,96	0,00	0,00	0,00	0,00	0,00	0,00
	8313	OP Životní prostředí	2 052,57	0,00	2 052,57	1 600,42	4 282,00	5 882,42	2 104,58	0,00	2 104,58	1 516,15	0,00	1 516,15
200	8313030000	Podpora biodiverzity v EVL ZK	2 052,57	0,00	2 052,57	1 600,42	0,00	1 600,42	2 104,58	0,00	2 104,58	1 516,15	0,00	1 516,15
200	8313100001	UH nemocnice - instalace FVE a VZT ve 14. budově	0,00	0,00	0,00	0,00	4 282,00	4 282,00	0,00	0,00	0,00	0,00	0,00	0,00
	8314	Integrovaný regionální operační program	5 558,00	64 509,00	70 067,00	5 134,26	170 776,20	175 910,46	5 578,00	14 851,00	20 429,00	3 250,00	193 338,00	196 588,00
200	8314060327	SMUH-revitalizace nár. kult. památek Velké Moravy	0,00	4 658,00	4 658,00	0,00	6 091,00	6 091,00	0,00	0,00	0,00	0,00	0,00	0,00
200	8314110310	MJVM – zachování a rozvoj areálu na Ploštině	0,00	0,00	0,00	1 564,00	22 559,00	24 123,00	0,00	0,00	0,00	0,00	0,00	0,00
200	8314110329	Muzeum Kroměřížska-revital. hosp. dvora v Rymicích	1 317,00	19 901,00	21 218,00	0,00	0,00	0,00	0,00	0,00	0,00	0,00	0,00	0,00
200	8314200002	SSL OZP - Domov pro OZP, Dolní Dědina, Přiluky	4 241,00	17 307,00	21 548,00	3 570,26	25 972,20	29 542,46	0,00	0,00	0,00	0,00	0,00	0,00
200	8314200003	SSL OZP - Týdenní stacionář, Na Hrádku, Fryšták	0,00	11 339,00	11 339,00	0,00	11 369,00	11 369,00	3 031,00	7 438,00	10 469,00	2 151,00	8 332,00	10 483,00
200	8314200004	SSL OZP - Chráněné bydlení, Pod Vodojemem, Zlín	0,00	11 304,00	11 304,00	0,00	11 925,00	11 925,00	2 547,00	7 413,00	9 960,00	1 099,00	8 339,00	9 438,00
200	8314220309	ZZS ZK - vybudování nové VZ v Otrokovicích	0,00	0,00	0,00	0,00	90 595,00	90 595,00	0,00	0,00	0,00	0,00	45 309,00	45 309,00
200	8314230309	ZZS ZK - přístavba budovy VZ ZZS ZK v Uh. Hradišti	0,00	0,00	0,00	0,00	962,00	962,00	0,00	0,00	0,00	0,00	31 986,00	31 986,00
200	8314240309	ZZS ZK - nové zdravotnické operační středisko Zlín	0,00	0,00	0,00	0,00	1 303,00	1 303,00	0,00	0,00	0,00	0,00	99 372,00	99 372,00
	8315	OP Technická pomoc	2 537,50	0,00	2 537,50	2 539,94	0,00	2 539,94	2 537,50	0,00	2 537,50	2 537,50	0,00	2 537,50
120	8315030000	Regionální stálá konference ZK 2020 - 2021	160,80	0,00	160,80	163,24	0,00	163,24	0,00	0,00	0,00	0,00	0,00	0,00
120	8315040000	Regionální stálá konference ZK 2022 - 2023	2 376,70	0,00	2 376,70	2 376,70	0,00	2 376,70	2 537,50	0,00	2 537,50	2 537,50	0,00	2 537,50
	8317	OP Podnikání a inovace pro konkurenceschopnost	0,00	0,00	0,00	0,00	19 322,99	19 322,99	0,00	0,00	0,00	1,82	6 086,66	6 088,47
200	8317010000	Digitální technická mapa ČR ve Zlínském kraji	0,00	0,00	0,00	0,00	19 322,99	19 322,99	0,00	0,00	0,00	1,82	6 086,66	6 088,47
	8331	Interreg V-ASR-ČR	0,00	0,00	0,00	0,00	1 010,21	1 010,21	0,00	0,00	0,00	0,00	0,00	0,00
200	8331120339	Muzeum reg. Valašsko - Interaktivní naučná stezka	0,00	0,00	0,00	0,00	443,71	443,71	0,00	0,00	0,00	0,00	0,00	0,00
200	8331132241	SUPŠ Uh. Hradiště - Tradicie a 21. století	0,00	0,00	0,00	0,00	288,00	288,00	0,00	0,00	0,00	0,00	0,00	0,00
200	8331140337	Hvězdárna Val. Mez. - Společná výstavní expozice	0,00	0,00	0,00	0,00	278,50	278,50	0,00	0,00	0,00	0,00	0,00	0,00
	8392	EHP/Norsko - Program Kultura	0,00	0,00	0,00	7 354,00	13 422,00	20 776,00	0,00	0,00	0,00	0,00	0,00	0,00
200	8392020310	MJVM - Hrad Malenovice - revitalizace památky	0,00	0,00	0,00	7 354,00	13 422,00	20 776,00	0,00	0,00	0,00	0,00	0,00	0,00

Fond Zlínského kraje			SVR 2022			SVR 2022 úprava č. 1			SVR 2023			SVR 2023 úprava č. 1		
			běžné	kapitálové	celkem	běžné	kapitálové	celkem	běžné	kapitálové	celkem	běžné	kapitálové	celkem
		Kultura	19 950,00	0,00	19 950,00	19 950,00	14 000,00	33 950,00	19 950,00	0,00	19 950,00	19 950,00	0,00	19 950,00
		Programová podpora - Kultura	8 450,00	0,00	8 450,00	8 450,00	0,00	8 450,00	8 450,00	0,00	8 450,00	8 450,00	0,00	8 450,00
90	8411	Památky	5 000,00	0,00	5 000,00	5 000,00	0,00	5 000,00	5 000,00	0,00	5 000,00	5 000,00	0,00	5 000,00
90	8412	Kulturní akce REGIONÁLNÍHO VÝZNAMU	3 000,00	0,00	3 000,00	3 000,00	0,00	3 000,00	3 000,00	0,00	3 000,00	3 000,00	0,00	3 000,00
90	8414	Program "Otevřené brány"	450,00	0,00	450,00	450,00	0,00	450,00	450,00	0,00	450,00	450,00	0,00	450,00
		Individuální podpora - Kultura	11 500,00	0,00	11 500,00	11 500,00	14 000,00	25 500,00	11 500,00	0,00	11 500,00	11 500,00	0,00	11 500,00
90	8421	Individuální podpora - Kultura	8 500,00	0,00	8 500,00	8 500,00	0,00	8 500,00	8 500,00	0,00	8 500,00	8 500,00	0,00	8 500,00
90	8422	Individuální podpora - Památky	3 000,00	0,00	3 000,00	3 000,00	14 000,00	17 000,00	3 000,00	0,00	3 000,00	3 000,00	0,00	3 000,00
		Mládež a sport	30 100,00	0,00	30 100,00	30 100,00	0,00	30 100,00	30 100,00	0,00	30 100,00	30 100,00	0,00	30 100,00
		Programová podpora - Mládež a sport	22 170,00	0,00	22 170,00	22 170,00	0,00	22 170,00	22 170,00	0,00	22 170,00	22 170,00	0,00	22 170,00
150	8511	Jednorázové projekty	4 000,00	0,00	4 000,00	4 000,00	0,00	4 000,00	4 000,00	0,00	4 000,00	4 000,00	0,00	4 000,00
150	8512	Podpora mládežnického sportu	15 000,00	0,00	15 000,00	15 000,00	0,00	15 000,00	15 000,00	0,00	15 000,00	15 000,00	0,00	15 000,00
150	8513	Podpora sportu v obcích	3 000,00	0,00	3 000,00	3 000,00	0,00	3 000,00	3 000,00	0,00	3 000,00	3 000,00	0,00	3 000,00
150	8514	Podpora práce s mládeží	170,00	0,00	170,00	170,00	0,00	170,00	170,00	0,00	170,00	170,00	0,00	170,00
		Individuální podpora - Mládež a sport	7 930,00	0,00	7 930,00	7 930,00	0,00	7 930,00	7 930,00	0,00	7 930,00	7 930,00	0,00	7 930,00
150	8521	Individuální podpora - Mládež a sport	7 930,00	0,00	7 930,00	7 930,00	0,00	7 930,00	7 930,00	0,00	7 930,00	7 930,00	0,00	7 930,00
		Sociální věci	2 500,00	0,00	2 500,00	2 500,00	0,00	2 500,00	2 500,00	0,00	2 500,00	2 500,00	0,00	2 500,00
		Programová podpora - Sociální věci	2 200,00	0,00	2 200,00	2 200,00	0,00	2 200,00	2 200,00	0,00	2 200,00	2 200,00	0,00	2 200,00
100	8611	Podpora aktivit v sociální sféře	2 200,00	0,00	2 200,00	2 200,00	0,00	2 200,00	2 200,00	0,00	2 200,00	2 200,00	0,00	2 200,00
		Individuální podpora - Sociální věci	300,00	0,00	300,00	300,00	0,00	300,00	300,00	0,00	300,00	300,00	0,00	300,00
100	8621	Individuální podpora - Sociální věci	300,00	0,00	300,00	300,00	0,00	300,00	300,00	0,00	300,00	300,00	0,00	300,00
		Rozvojové programy a krizové řízení	74 886,00	63 640,00	138 526,00	80 461,00	81 652,00	162 113,00	74 786,00	63 640,00	138 426,00	80 286,00	63 640,00	143 926,00
		Programová podpora	18 756,00	47 440,00	66 196,00	20 106,00	53 752,00	73 858,00	18 656,00	47 440,00	66 096,00	20 006,00	47 440,00	67 446,00
20	8701	Program na podporu prevence rizikových typů chování	800,00	0,00	800,00	800,00	0,00	800,00	800,00	0,00	800,00	800,00	0,00	800,00
20	8702	Program na podporu akreditovaného dobrovolnictví	600,00	0,00	600,00	600,00	0,00	600,00	600,00	0,00	600,00	600,00	0,00	600,00
20	8703	Program - Dotace pro JSDHO ZK	3 600,00	3 200,00	6 800,00	3 600,00	3 200,00	6 800,00	3 500,00	3 200,00	6 700,00	3 500,00	3 200,00	6 700,00
70	8711	Program "Podpora ekologických aktivit v kraji"	1 000,00	0,00	1 000,00	1 000,00	0,00	1 000,00	1 000,00	0,00	1 000,00	1 000,00	0,00	1 000,00
70	8712	Program "Podpora včelařů"	1 000,00	0,00	1 000,00	1 000,00	0,00	1 000,00	1 000,00	0,00	1 000,00	1 000,00	0,00	1 000,00
70	8713	Program "Podpora zmiřnění následků sucha v lesích"	7 500,00	0,00	7 500,00	7 500,00	0,00	7 500,00	7 500,00	0,00	7 500,00	7 500,00	0,00	7 500,00
120	8720	Program "Podpora vodo hospodářské infrastruktury"	0,00	20 040,00	20 040,00	0,00	20 040,00	20 040,00	0,00	20 040,00	20 040,00	0,00	20 040,00	20 040,00
120	8721	Program na podporu obnovy venkova	0,00	23 500,00	23 500,00	0,00	29 812,00	29 812,00	0,00	23 500,00	23 500,00	0,00	23 500,00	23 500,00
120	8723	Program BESIP	0,00	700,00	700,00	1 150,00	700,00	1 850,00	0,00	700,00	700,00	1 150,00	700,00	1 850,00
120	8724	Inovační vouchery	2 000,00	0,00	2 000,00	2 000,00	0,00	2 000,00	2 000,00	0,00	2 000,00	2 000,00	0,00	2 000,00
120	8725	Stipendijní program pro zdravotnické obory	750,00	0,00	750,00	750,00	0,00	750,00	750,00	0,00	750,00	750,00	0,00	750,00
120	8726	Program na úpravu běžčeckých tras ve ZK	800,00	0,00	800,00	800,00	0,00	800,00	800,00	0,00	800,00	800,00	0,00	800,00
150	8760	Podpora škol a školských zařízení - prevence rizikových typů chování	706,00	0,00	706,00	706,00	0,00	706,00	706,00	0,00	706,00	706,00	0,00	706,00
		Individuální podpora	56 130,00	16 200,00	72 330,00	60 355,00	27 900,00	88 255,00	56 130,00	16 200,00	72 330,00	60 280,00	16 200,00	76 480,00
		Individuální podpora - zakládání organizace	43 750,00	700,00	44 450,00	43 765,00	700,00	44 465,00	43 750,00	700,00	44 450,00	43 750,00	700,00	44 450,00
120	8801	Filharmonie B. M. Zlín, o. p. s.	26 410,00	700,00	27 110,00	26 410,00	700,00	27 110,00	26 410,00	700,00	27 110,00	26 410,00	700,00	27 110,00
120	8803	Energetická agentura ZK	4 900,00	0,00	4 900,00	4 900,00	0,00	4 900,00	4 900,00	0,00	4 900,00	4 900,00	0,00	4 900,00
120	8804	Technologické inovační centrum	4 100,00	0,00	4 100,00	4 100,00	0,00	4 100,00	4 100,00	0,00	4 100,00	4 100,00	0,00	4 100,00
120	8805	Centrála cestovního ruchu Východní Moravy	7 800,00	0,00	7 800,00	7 815,00	0,00	7 815,00	7 800,00	0,00	7 800,00	7 800,00	0,00	7 800,00
120	8806	Sdružení Evropská kulturní stezka sv. C a M	540,00	0,00	540,00	540,00	0,00	540,00	540,00	0,00	540,00	540,00	0,00	540,00
		Individuální podpora - ostatní	12 380,00	15 500,00	27 880,00	16 590,00	27 200,00	43 790,00	12 380,00	15 500,00	27 880,00	16 530,00	15 500,00	32 030,00
20	8820	Činnost pobočných spolků hasičů	2 300,00	0,00	2 300,00	2 300,00	0,00	2 300,00	2 300,00	0,00	2 300,00	2 300,00	0,00	2 300,00
20	8821	Individuální podpora KH	3 530,00	0,00	3 530,00	3 330,00	0,00	3 330,00	3 530,00	0,00	3 530,00	3 330,00	0,00	3 330,00
20	8822	Spolufinancování GR HZS ČR	0,00	13 000,00	13 000,00	0,00	13 000,00	13 000,00	0,00	13 000,00	13 000,00	0,00	13 000,00	13 000,00
120	8830	Individuální podpora STR	6 550,00	2 500,00	9 050,00	10 960,00	14 200,00	25 160,00	6 550,00	2 500,00	9 050,00	10 900,00	2 500,00	13 400,00
		Výdaje ostatní	0,00	234 000,99	234 000,99	0,00	158 277,27	158 277,27	0,00	72 215,37	72 215,37	0,00	40 546,72	40 546,72
200	8992	Financování krajských rozvojových projektů	0,00	234 000,99	234 000,99	0,00	158 277,27	158 277,27	0,00	72 215,37	72 215,37	0,00	40 546,72	40 546,72

Fond Zlínského kraje		SVR 2024			SVR 2024 úprava č. 1			SVR 2025			SVR 2025 úprava č. 1		
		běžné	kapitálové	celkem	běžné	kapitálové	celkem	běžné	kapitálové	celkem	běžné	kapitálové	celkem
Příjmy		24 358,75	0,00	24 358,75	233 535,40	0,00	233 535,40	23 100,00	0,00	23 100,00	23 100,00	0,00	23 100,00
Rozvojové projekty		1 258,75	0,00	1 258,75	210 435,40	0,00	210 435,40	0,00	0,00	0,00	0,00	0,00	0,00
	Rozvojové projekty ostatní	0,00	0,00	0,00	0,00	0,00	0,00	0,00	0,00	0,00	0,00	0,00	0,00
8258	Národní dotační program MZe č. 21 – COP	0,00	0,00	0,00	0,00	0,00	0,00	0,00	0,00	0,00	0,00	0,00	0,00
200	8258062262 SOU Uh. Brod - Modernizace vybavení COP III	0,00	0,00	0,00	0,00	0,00	0,00	0,00	0,00	0,00	0,00	0,00	0,00
200	8258063225 ŠŠZP Rožnov p.R. - Nákup učebních pomůcek V	0,00	0,00	0,00	0,00	0,00	0,00	0,00	0,00	0,00	0,00	0,00	0,00
200	8258064215 VOŠP a SPŠM Kroměříž - Modernizace vybav. COP VI	0,00	0,00	0,00	0,00	0,00	0,00	0,00	0,00	0,00	0,00	0,00	0,00
200	8258064225 Tauferova SOŠ veter. Kroměříž - COP VI	0,00	0,00	0,00	0,00	0,00	0,00	0,00	0,00	0,00	0,00	0,00	0,00
8261	Projekty MPSV	0,00	0,00	0,00	0,00	0,00	0,00	0,00	0,00	0,00	0,00	0,00	0,00
200	8261020000 SS Vsetín - DZR Valašské Meziříčí	0,00	0,00	0,00	0,00	0,00	0,00	0,00	0,00	0,00	0,00	0,00	0,00
200	8261030000 SSL Uh. Hradiště - CHB Bystřice p.H.	0,00	0,00	0,00	0,00	0,00	0,00	0,00	0,00	0,00	0,00	0,00	0,00
8267	Programy Národní sportovní agentury	0,00	0,00	0,00	0,00	0,00	0,00	0,00	0,00	0,00	0,00	0,00	0,00
200	8267012256 SPŠ OA Uh. Brod - rekonstrukce školní tělocvičny	0,00	0,00	0,00	0,00	0,00	0,00	0,00	0,00	0,00	0,00	0,00	0,00
200	8267013220 Gy Val. Mez. - rekonstrukce sportov. Hřiště	0,00	0,00	0,00	0,00	0,00	0,00	0,00	0,00	0,00	0,00	0,00	0,00
200	8267013227 DD Liptál - rekonstrukce hřiště v areálu	0,00	0,00	0,00	0,00	0,00	0,00	0,00	0,00	0,00	0,00	0,00	0,00
	Rozvojové projekty EU (2014 - 2020)	1 258,75	0,00	1 258,75	210 435,40	0,00	210 435,40	0,00	0,00	0,00	0,00	0,00	0,00
8311	OP Výzkum, vývoj a vzdělávání (MŠMT)	0,00	0,00	0,00	8 134,65	0,00	8 134,65	0,00	0,00	0,00	0,00	0,00	0,00
120	8311030000 Smart akcelerator Zlínského kraje II.	0,00	0,00	0,00	0,00	0,00	0,00	0,00	0,00	0,00	0,00	0,00	0,00
200	8311050000 Implementace kraj.akč. plánu rozvoje vzdělávání ZK II	0,00	0,00	0,00	8 134,65	0,00	8 134,65	0,00	0,00	0,00	0,00	0,00	0,00
8312	OP Zaměstnanost	0,00	0,00	0,00	0,00	0,00	0,00	0,00	0,00	0,00	0,00	0,00	0,00
200	8312050000 Transformace sociálních služeb ve ZK	0,00	0,00	0,00	0,00	0,00	0,00	0,00	0,00	0,00	0,00	0,00	0,00
200	8312090000 Podpora a rozvoj služeb sociál. rehabilitace ve ZK	0,00	0,00	0,00	0,00	0,00	0,00	0,00	0,00	0,00	0,00	0,00	0,00
200	8312100000 Strategické řízení a příležitostný úřad ZK	0,00	0,00	0,00	0,00	0,00	0,00	0,00	0,00	0,00	0,00	0,00	0,00
200	8312110000 Chytrá péče Zlínský kraj	0,00	0,00	0,00	0,00	0,00	0,00	0,00	0,00	0,00	0,00	0,00	0,00
8313	OP Životní prostředí	0,00	0,00	0,00	0,00	0,00	0,00	0,00	0,00	0,00	0,00	0,00	0,00
200	8313030000 Podpora biodiverzity v EVL ZK	0,00	0,00	0,00	0,00	0,00	0,00	0,00	0,00	0,00	0,00	0,00	0,00
200	8313100001 UH nemocnice - instalace FVE a VZT ve 14. budově	0,00	0,00	0,00	0,00	0,00	0,00	0,00	0,00	0,00	0,00	0,00	0,00
8314	Integrovaný regionální operační program	0,00	0,00	0,00	201 042,00	0,00	201 042,00	0,00	0,00	0,00	0,00	0,00	0,00
200	8314060327 SMUH-revitalizace nár. kult. památek Velké Moravy	0,00	0,00	0,00	0,00	0,00	0,00	0,00	0,00	0,00	0,00	0,00	0,00
200	8314110310 MJVM – zachování a rozvoj areálu na Ploštíně	0,00	0,00	0,00	0,00	0,00	0,00	0,00	0,00	0,00	0,00	0,00	0,00
200	8314110329 Muzeum Kroměřížska-revital. hosp. dvora v Rymicích	0,00	0,00	0,00	0,00	0,00	0,00	0,00	0,00	0,00	0,00	0,00	0,00
200	8314194221 ZŠ a MŠ Kroměříž, F. Vanč. - rekonstrukce budov B,C	0,00	0,00	0,00	0,00	0,00	0,00	0,00	0,00	0,00	0,00	0,00	0,00
200	8314200002 SSL OZP - Domov pro OZP, Dolní Dědina, Příluky	0,00	0,00	0,00	0,00	0,00	0,00	0,00	0,00	0,00	0,00	0,00	0,00
200	8314200003 SSL OZP - Týdenní stacionář, Na Hrádku, Fryšták	0,00	0,00	0,00	0,00	0,00	0,00	0,00	0,00	0,00	0,00	0,00	0,00
200	8314200004 SSL OZP - Chráněné bydlení, Pod Vodojemem, Zlín	0,00	0,00	0,00	0,00	0,00	0,00	0,00	0,00	0,00	0,00	0,00	0,00
200	8314220309 ZZS ZK - vybudování nové VZ v Otrokovicích	0,00	0,00	0,00	85 500,00	0,00	85 500,00	0,00	0,00	0,00	0,00	0,00	0,00
200	8314230309 ZZS ZK - přístavba budovy VZ ZZS ZK v Uh. Hradišti	0,00	0,00	0,00	30 042,00	0,00	30 042,00	0,00	0,00	0,00	0,00	0,00	0,00
200	8314240309 ZZS ZK - nové zdravotnické operační středisko Zlín	0,00	0,00	0,00	85 500,00	0,00	85 500,00	0,00	0,00	0,00	0,00	0,00	0,00
8315	OP Technická pomoc	1 258,75	0,00	1 258,75	1 258,75	0,00	1 258,75	0,00	0,00	0,00	0,00	0,00	0,00
120	8315030000 Regionální stálá konference ZK 2020 - 2021	0,00	0,00	0,00	0,00	0,00	0,00	0,00	0,00	0,00	0,00	0,00	0,00
120	8315040000 Regionální stálá konference ZK 2022 - 2023	1 258,75	0,00	1 258,75	1 258,75	0,00	1 258,75	0,00	0,00	0,00	0,00	0,00	0,00
8331	Interreg V-A SR-ČR	0,00	0,00	0,00	0,00	0,00	0,00	0,00	0,00	0,00	0,00	0,00	0,00
200	8331030000 Regionální poradenské centrum SK-CZ	0,00	0,00	0,00	0,00	0,00	0,00	0,00	0,00	0,00	0,00	0,00	0,00
200	8331061230 Gymnázium Zlín - vzdělávání bez hranic	0,00	0,00	0,00	0,00	0,00	0,00	0,00	0,00	0,00	0,00	0,00	0,00
200	8331061278 SPŠP COP Zlín - Vzdělávání zaměřené na praxi	0,00	0,00	0,00	0,00	0,00	0,00	0,00	0,00	0,00	0,00	0,00	0,00
200	8331061286 SOU Val. Klobouky - inovácie v agrosektore, E-book	0,00	0,00	0,00	0,00	0,00	0,00	0,00	0,00	0,00	0,00	0,00	0,00
200	8331113218 SUPŠ skl.Val.Meziříčí - KASKLO IV	0,00	0,00	0,00	0,00	0,00	0,00	0,00	0,00	0,00	0,00	0,00	0,00
200	8331120337 Hvězdárna VM - venkovní geologická expozice	0,00	0,00	0,00	0,00	0,00	0,00	0,00	0,00	0,00	0,00	0,00	0,00
200	8331120339 Muzeum reg. Valašsko - Interaktivní naučná stezka	0,00	0,00	0,00	0,00	0,00	0,00	0,00	0,00	0,00	0,00	0,00	0,00
200	8331132241 SUPŠ Uh. Hradiště - Tradicie a 21. století	0,00	0,00	0,00	0,00	0,00	0,00	0,00	0,00	0,00	0,00	0,00	0,00
200	8331132256 SPŠ OA Uh.Brod - Prakt. vyuč. ve virtuálním světě	0,00	0,00	0,00	0,00	0,00	0,00	0,00	0,00	0,00	0,00	0,00	0,00
200	8331140337 Hvězdárna Val. Mez. - Společná výstavní expozice	0,00	0,00	0,00	0,00	0,00	0,00	0,00	0,00	0,00	0,00	0,00	0,00

Fond Zlínského kraje			SVR 2024			SVR 2024 úprava č. 1			SVR 2025			SVR 2025 úprava č. 1		
			běžné	kapitálové	celkem	běžné	kapitálové	celkem	běžné	kapitálové	celkem	běžné	kapitálové	celkem
8352	Program rozvoje venkova 2014+	0,00	0,00	0,00	0,00	0,00	0,00	0,00	0,00	0,00	0,00	0,00	0,00	
200	8352013225	SŠZaP Rožnov p. R. - Pořízení strojí	0,00	0,00	0,00	0,00	0,00	0,00	0,00	0,00	0,00	0,00	0,00	
8392	EHP/Norsko - Program Kultura	0,00	0,00	0,00	0,00	0,00	0,00	0,00	0,00	0,00	0,00	0,00	0,00	
200	8392020310	MJVM - Hrad Malenovice - revitalizace památky	0,00	0,00	0,00	0,00	0,00	0,00	0,00	0,00	0,00	0,00	0,00	
	Příjmy ostatní	23 100,00	0,00	23 100,00	23 100,00	0,00	23 100,00	23 100,00	0,00	23 100,00	0,00	23 100,00	0,00	
70	8000	Poplatky za vodu	21 000,00	0,00	21 000,00	21 000,00	0,00	21 000,00	21 000,00	0,00	21 000,00	21 000,00	0,00	
120	8001	Vratky půjčených prostředků	0,00	0,00	0,00	0,00	0,00	0,00	0,00	0,00	0,00	0,00	0,00	
70	8298	Poplatky za znečištění ovzduší	2 100,00	0,00	2 100,00	2 100,00	0,00	2 100,00	2 100,00	0,00	2 100,00	2 100,00	0,00	
	Výdaje	127 496,80	508 780,70	636 277,50	132 996,80	512 819,70	645 816,50	127 336,00	396 177,50	523 513,50	132 086,00	396 177,50	528 263,50	
	Rozvojové projekty	160,80	0,00	160,80	160,80	0,00	160,80	0,00	0,00	0,00	0,00	0,00	0,00	
	Rozvojové projekty ostatní	0,00	0,00	0,00	0,00	0,00	0,00	0,00	0,00	0,00	0,00	0,00	0,00	
	8261 Projekty MPSV	0,00	0,00	0,00	0,00	0,00	0,00	0,00	0,00	0,00	0,00	0,00	0,00	
200	8261020000	SS Vsetín - DZR Valašské Meziříčí	0,00	0,00	0,00	0,00	0,00	0,00	0,00	0,00	0,00	0,00	0,00	
200	8261030000	SSL Uh. Hradiště - CHB Bystřice p.H.	0,00	0,00	0,00	0,00	0,00	0,00	0,00	0,00	0,00	0,00	0,00	
	Rozvojové projekty EU (2014 - 2020)	160,80	0,00	160,80	160,80	0,00	160,80	0,00	0,00	0,00	0,00	0,00	0,00	
	8311 OP Výzkum, vývoj a vzdělávání (MŠMT)	0,00	0,00	0,00	0,00	0,00	0,00	0,00	0,00	0,00	0,00	0,00	0,00	
120	8311030000	Smart akcelerator Zlínského kraje II	0,00	0,00	0,00	0,00	0,00	0,00	0,00	0,00	0,00	0,00	0,00	
200	8311050000	Implementace kraj. akc. plánu rozvoje vzdělávání ZK II	0,00	0,00	0,00	0,00	0,00	0,00	0,00	0,00	0,00	0,00	0,00	
200	8311060000	Krajský akc. plán roz. vzdělávání pro území ZK III	0,00	0,00	0,00	0,00	0,00	0,00	0,00	0,00	0,00	0,00	0,00	
	8312 OP Zaměstnanost	0,00	0,00	0,00	0,00	0,00	0,00	0,00	0,00	0,00	0,00	0,00	0,00	
200	8312050000	Transformace sociálních služeb ve ZK	0,00	0,00	0,00	0,00	0,00	0,00	0,00	0,00	0,00	0,00	0,00	
200	8312090000	Podpora a rozvoj služeb sociál. rehabilitace ve ZK	0,00	0,00	0,00	0,00	0,00	0,00	0,00	0,00	0,00	0,00	0,00	
200	8312100000	Strategické řízení a příležitostný úřad ZK	0,00	0,00	0,00	0,00	0,00	0,00	0,00	0,00	0,00	0,00	0,00	
200	8312110000	Chytrá péče Zlínský kraj	0,00	0,00	0,00	0,00	0,00	0,00	0,00	0,00	0,00	0,00	0,00	
	8313 OP Životní prostředí	0,00	0,00	0,00	0,00	0,00	0,00	0,00	0,00	0,00	0,00	0,00	0,00	
200	8313030000	Podpora biodiverzity v EVL ZK	0,00	0,00	0,00	0,00	0,00	0,00	0,00	0,00	0,00	0,00	0,00	
200	8313100001	UH nemocnice - instalace FVE a VZT ve 14. budově	0,00	0,00	0,00	0,00	0,00	0,00	0,00	0,00	0,00	0,00	0,00	
	8314 Integrovaný regionální operační program	0,00	0,00	0,00	0,00	0,00	0,00	0,00	0,00	0,00	0,00	0,00	0,00	
200	8314060327	SMUH-revitalizace nár. kult. památek Velké Moravy	0,00	0,00	0,00	0,00	0,00	0,00	0,00	0,00	0,00	0,00	0,00	
200	8314110310	MJVM - zachování a rozvoj areálu na Ploštině	0,00	0,00	0,00	0,00	0,00	0,00	0,00	0,00	0,00	0,00	0,00	
200	8314110329	Muzeum Kroměřížska-revital. hosp. dvora v Rymicích	0,00	0,00	0,00	0,00	0,00	0,00	0,00	0,00	0,00	0,00	0,00	
200	8314200002	SSL OZP - Domov pro OZP, Dolní Dědina, Přiluky	0,00	0,00	0,00	0,00	0,00	0,00	0,00	0,00	0,00	0,00	0,00	
200	8314200003	SSL OZP - Týdenní stacionář, Na Hrádku, Fryšták	0,00	0,00	0,00	0,00	0,00	0,00	0,00	0,00	0,00	0,00	0,00	
200	8314200004	SSL OZP - Chráněné bydlení, Pod Vodojemem, Zlín	0,00	0,00	0,00	0,00	0,00	0,00	0,00	0,00	0,00	0,00	0,00	
200	8314220309	ZZS ZK - vybudování nové VZ v Otrokovcích	0,00	0,00	0,00	0,00	0,00	0,00	0,00	0,00	0,00	0,00	0,00	
200	8314230309	ZZS ZK - přístavba budovy VZ ZZS ZK v Uh. Hradišti	0,00	0,00	0,00	0,00	0,00	0,00	0,00	0,00	0,00	0,00	0,00	
200	8314240309	ZZS ZK - nové zdravotnické operační středisko Zlín	0,00	0,00	0,00	0,00	0,00	0,00	0,00	0,00	0,00	0,00	0,00	
	8315 OP Technická pomoc	160,80	0,00	160,80	160,80	0,00	160,80	0,00	0,00	0,00	0,00	0,00	0,00	
120	8315030000	Regionální stálá konference ZK 2020 - 2021	0,00	0,00	0,00	0,00	0,00	0,00	0,00	0,00	0,00	0,00	0,00	
120	8315040000	Regionální stálá konference ZK 2022 - 2023	160,80	0,00	160,80	160,80	0,00	160,80	0,00	0,00	0,00	0,00	0,00	
	8317 OP Podnikání a inovace pro konkurenceschopnost	0,00	0,00	0,00	0,00	0,00	0,00	0,00	0,00	0,00	0,00	0,00	0,00	
200	8317010000	Digitální technická mapa ČR ve Zlínském kraji	0,00	0,00	0,00	0,00	0,00	0,00	0,00	0,00	0,00	0,00	0,00	
	8331 Interreg V-ASR-ČR	0,00	0,00	0,00	0,00	0,00	0,00	0,00	0,00	0,00	0,00	0,00	0,00	
200	8331120339	Muzeum reg. Valašsko - Interaktivní naučná stezka	0,00	0,00	0,00	0,00	0,00	0,00	0,00	0,00	0,00	0,00	0,00	
200	8331132241	SUPŠ Uh. Hradiště - Tradice a 21. století	0,00	0,00	0,00	0,00	0,00	0,00	0,00	0,00	0,00	0,00	0,00	
200	8331140337	Hvězdárna Val. Mez. - Společná výstavní expozice	0,00	0,00	0,00	0,00	0,00	0,00	0,00	0,00	0,00	0,00	0,00	
	8392 EHP/Norsko - Program Kultura	0,00	0,00	0,00	0,00	0,00	0,00	0,00	0,00	0,00	0,00	0,00	0,00	
200	8392020310	MJVM - Hrad Malenovice - revitalizace památky	0,00	0,00	0,00	0,00	0,00	0,00	0,00	0,00	0,00	0,00	0,00	

Fond Zlínského kraje			SVR 2024			SVR 2024 úprava č. 1			SVR 2025			SVR 2025 úprava č. 1		
			běžné	kapitálové	celkem	běžné	kapitálové	celkem	běžné	kapitálové	celkem	běžné	kapitálové	celkem
		Kultura	19 950,00	0,00	19 950,00	19 950,00	0,00	19 950,00	19 950,00	0,00	19 950,00	19 950,00	0,00	19 950,00
		Programová podpora - Kultura	8 450,00	0,00	8 450,00	8 450,00	0,00	8 450,00	8 450,00	0,00	8 450,00	8 450,00	0,00	8 450,00
90	8411	Památky	5 000,00	0,00	5 000,00	5 000,00	0,00	5 000,00	5 000,00	0,00	5 000,00	5 000,00	0,00	5 000,00
90	8412	Kulturní akce REGIONÁLNÍHO VÝZNAMU	3 000,00	0,00	3 000,00	3 000,00	0,00	3 000,00	3 000,00	0,00	3 000,00	3 000,00	0,00	3 000,00
90	8414	Program "Otevřené brány"	450,00	0,00	450,00	450,00	0,00	450,00	450,00	0,00	450,00	450,00	0,00	450,00
		Individuální podpora - Kultura	11 500,00	0,00	11 500,00	11 500,00	0,00	11 500,00	11 500,00	0,00	11 500,00	11 500,00	0,00	11 500,00
90	8421	Individuální podpora - Kultura	8 500,00	0,00	8 500,00	8 500,00	0,00	8 500,00	8 500,00	0,00	8 500,00	8 500,00	0,00	8 500,00
90	8422	Individuální podpora - Památky	3 000,00	0,00	3 000,00	3 000,00	0,00	3 000,00	3 000,00	0,00	3 000,00	3 000,00	0,00	3 000,00
		Mládež a sport	30 100,00	0,00	30 100,00	30 100,00	0,00	30 100,00	30 100,00	0,00	30 100,00	30 100,00	0,00	30 100,00
		Programová podpora - Mládež a sport	22 170,00	0,00	22 170,00	22 170,00	0,00	22 170,00	22 170,00	0,00	22 170,00	22 170,00	0,00	22 170,00
150	8511	Jednorázové projekty	4 000,00	0,00	4 000,00	4 000,00	0,00	4 000,00	4 000,00	0,00	4 000,00	4 000,00	0,00	4 000,00
150	8512	Podpora mládežnického sportu	15 000,00	0,00	15 000,00	15 000,00	0,00	15 000,00	15 000,00	0,00	15 000,00	15 000,00	0,00	15 000,00
150	8513	Podpora sportu v obcích	3 000,00	0,00	3 000,00	3 000,00	0,00	3 000,00	3 000,00	0,00	3 000,00	3 000,00	0,00	3 000,00
150	8514	Podpora práce s mládeží	170,00	0,00	170,00	170,00	0,00	170,00	170,00	0,00	170,00	170,00	0,00	170,00
		Individuální podpora - Mládež a sport	7 930,00	0,00	7 930,00	7 930,00	0,00	7 930,00	7 930,00	0,00	7 930,00	7 930,00	0,00	7 930,00
150	8521	Individuální podpora - Mládež a sport	7 930,00	0,00	7 930,00	7 930,00	0,00	7 930,00	7 930,00	0,00	7 930,00	7 930,00	0,00	7 930,00
		Sociální věci	2 500,00	0,00	2 500,00	2 500,00	0,00	2 500,00	2 500,00	0,00	2 500,00	2 500,00	0,00	2 500,00
		Programová podpora - Sociální věci	2 200,00	0,00	2 200,00	2 200,00	0,00	2 200,00	2 200,00	0,00	2 200,00	2 200,00	0,00	2 200,00
100	8611	Podpora aktivit v sociální sféře	2 200,00	0,00	2 200,00	2 200,00	0,00	2 200,00	2 200,00	0,00	2 200,00	2 200,00	0,00	2 200,00
		Individuální podpora - Sociální věci	300,00	0,00	300,00	300,00	0,00	300,00	300,00	0,00	300,00	300,00	0,00	300,00
100	8621	Individuální podpora - Sociální věci	300,00	0,00	300,00	300,00	0,00	300,00	300,00	0,00	300,00	300,00	0,00	300,00
		Rozvojové programy a krizové řízení	74 786,00	63 640,00	138 426,00	80 286,00	63 640,00	143 926,00	74 786,00	63 640,00	138 426,00	79 536,00	63 640,00	143 176,00
		Programová podpora	18 656,00	47 440,00	66 096,00	20 006,00	47 440,00	67 446,00	18 656,00	47 440,00	66 096,00	19 256,00	47 440,00	66 696,00
20	8701	Program na podporu prevence rizikových typů chování	800,00	0,00	800,00	800,00	0,00	800,00	800,00	0,00	800,00	800,00	0,00	800,00
20	8702	Program na podporu akreditovaného dobrovolnictví	600,00	0,00	600,00	600,00	0,00	600,00	600,00	0,00	600,00	600,00	0,00	600,00
20	8703	Program - Dotace pro JSDHO ZK	3 500,00	3 200,00	6 700,00	3 500,00	3 200,00	6 700,00	3 500,00	3 200,00	6 700,00	3 500,00	3 200,00	6 700,00
70	8711	Program "Podpora ekologických aktivit v kraji"	1 000,00	0,00	1 000,00	1 000,00	0,00	1 000,00	1 000,00	0,00	1 000,00	1 000,00	0,00	1 000,00
70	8712	Program "Podpora včelařů"	1 000,00	0,00	1 000,00	1 000,00	0,00	1 000,00	1 000,00	0,00	1 000,00	1 000,00	0,00	1 000,00
70	8713	Program "Podpora zmírnění následků sucha v lesích"	7 500,00	0,00	7 500,00	7 500,00	0,00	7 500,00	7 500,00	0,00	7 500,00	7 500,00	0,00	7 500,00
120	8720	Program "Podpora vodohospodářské infrastruktury"	0,00	20 040,00	20 040,00	0,00	20 040,00	20 040,00	0,00	20 040,00	20 040,00	0,00	20 040,00	20 040,00
120	8721	Program na podporu obnovy venkova	0,00	23 500,00	23 500,00	0,00	23 500,00	23 500,00	0,00	23 500,00	23 500,00	0,00	23 500,00	23 500,00
120	8723	Program BESIP	0,00	700,00	700,00	1 150,00	700,00	1 850,00	0,00	700,00	700,00	1 150,00	700,00	1 850,00
120	8724	Inovační vouchery	2 000,00	0,00	2 000,00	2 000,00	0,00	2 000,00	2 000,00	0,00	2 000,00	2 000,00	0,00	2 000,00
120	8725	Stipendijní program pro zdravotnické obory	750,00	0,00	750,00	750,00	0,00	750,00	750,00	0,00	750,00	0,00	0,00	0,00
120	8726	Program na úpravu běžecých tras ve ZK	800,00	0,00	800,00	800,00	0,00	800,00	800,00	0,00	800,00	800,00	0,00	800,00
150	8760	Podpora škol a školských zařízení - prevence rizikových typů chování	706,00	0,00	706,00	706,00	0,00	706,00	706,00	0,00	706,00	706,00	0,00	706,00
		Individuální podpora	56 130,00	16 200,00	72 330,00	60 280,00	16 200,00	76 480,00	56 130,00	16 200,00	72 330,00	60 280,00	16 200,00	76 480,00
		Individuální podpora - zakládané organizace	43 750,00	700,00	44 450,00	43 750,00	700,00	44 450,00	43 750,00	700,00	44 450,00	43 750,00	700,00	44 450,00
120	8801	Filharmonie B. M. Zlín, o. p. s.	26 410,00	700,00	27 110,00	26 410,00	700,00	27 110,00	26 410,00	700,00	27 110,00	26 410,00	700,00	27 110,00
120	8803	Energetická agentura ZK	4 900,00	0,00	4 900,00	4 900,00	0,00	4 900,00	4 900,00	0,00	4 900,00	4 900,00	0,00	4 900,00
120	8804	Technologické inovační centrum	4 100,00	0,00	4 100,00	4 100,00	0,00	4 100,00	4 100,00	0,00	4 100,00	4 100,00	0,00	4 100,00
120	8805	Centrála cestovního ruchu Východní Moravy	7 800,00	0,00	7 800,00	7 800,00	0,00	7 800,00	7 800,00	0,00	7 800,00	7 800,00	0,00	7 800,00
120	8806	Sdružení Evropská kulturní stezka sv. C a M	540,00	0,00	540,00	540,00	0,00	540,00	540,00	0,00	540,00	540,00	0,00	540,00
		Individuální podpora - ostatní	12 380,00	15 500,00	27 880,00	16 530,00	15 500,00	32 030,00	12 380,00	15 500,00	27 880,00	16 530,00	15 500,00	32 030,00
20	8820	Činnost pobočných spolků hasičů	2 300,00	0,00	2 300,00	2 300,00	0,00	2 300,00	2 300,00	0,00	2 300,00	2 300,00	0,00	2 300,00
20	8821	Individuální podpora KH	3 530,00	0,00	3 530,00	3 330,00	0,00	3 330,00	3 530,00	0,00	3 530,00	3 330,00	0,00	3 330,00
20	8822	Spolufinancování GR HZS ČR	0,00	13 000,00	13 000,00	0,00	13 000,00	13 000,00	0,00	13 000,00	13 000,00	0,00	13 000,00	13 000,00
120	8830	Individuální podpora STR	6 550,00	2 500,00	9 050,00	10 900,00	2 500,00	13 400,00	6 550,00	2 500,00	9 050,00	10 900,00	2 500,00	13 400,00
		Výdaje ostatní	0,00	445 140,70	445 140,70	0,00	449 179,70	449 179,70	0,00	332 537,50	332 537,50	0,00	332 537,50	332 537,50
200	8992	Financování krajských rozvojových projektů	0,00	445 140,70	445 140,70	0,00	449 179,70	449 179,70	0,00	332 537,50	332 537,50	0,00	332 537,50	332 537,50

4. KAPITÁLOVÉ VÝDAJE

Kapitálové výdaje se v úpravě č. 1 v letech 2022 – 2025 navýšily ve srovnání se schváleným střednědobým výhledem rozpočtu celkem o 1 722 129 tis. Kč, z toho v rámci FZK o 282 284 tis. Kč a v rámci výdajů odborů o 1 439 845 tis. Kč.

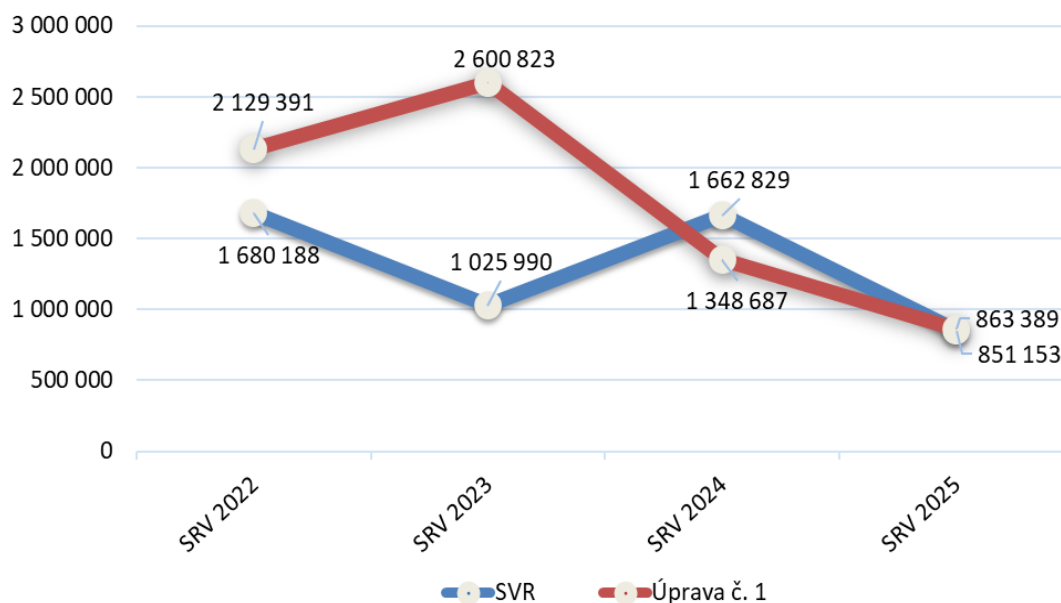
Kapitálové výdaje v letech 2022 - 2025

v tis. Kč

ORJ	Odbor	SRV 2022	SRV 2022 Úprava č. 1	SRV 2023	SRV 2023 Úprava č. 1	SRV 2024	SRV 2024 Úprava č. 1	SRV 2025	SRV 2025 Úprava č. 1
10	Kancelář ředitele	28 500	54 518	27 600	27 600	27 600	27 600	27 600	27 600
30	Ekonomický	7 000	7 000	7 000	7 000	7 000	7 000	7 000	7 000
110	Dopravy a silničního hospodářství	147 550	304 255	147 250	232 749	147 250	147 250	147 800	147 800
140	Investic	1 134 988	236 066	693 434	237 807	972 198	121 512	272 575	121 500
200	Projektového řízení	0	1 040 062	0	1 792 055	0	532 505	0	163 311
	Celkem za odbory	1 318 038	1 641 901	875 284	2 297 211	1 154 048	835 867	454 975	467 211
	Fond Zlínského kraje	362 150	487 491	150 706	303 611	508 781	512 820	396 178	396 178
	Z toho:								
	Rozvojové projekty EU (2014 - 2020)	64 509	233 561	14 851	199 425	0	0	0	0
	Sekce Kultura	0	14 000	0	0	0	0	0	0
	Rozvojové programy a krizové řízení	63 640	81 652	63 640	63 640	63 640	63 640	63 640	63 640
	Nové projekty	234 001	158 277	72 215	40 547	445 141	449 180	332 538	332 538
	Celkem za fondy	362 150	487 491	150 706	303 611	508 781	512 820	396 178	396 178
	Součet	1 680 188	2 129 391	1 025 990	2 600 823	1 662 829	1 348 687	851 153	863 389

Zvýšení výdajů v letech 2022 – 2023 souvisí zejména s přesunem finančních prostředků z roku 2021 v návaznosti na posuny termínů realizace investičních akcí. Pokles kapitálových výdajů v letech 2024 – 2025 souvisí zejména s končícím Programovým obdobím 2014 – 2020. Zvýšení kapitálových výdajů je očekáváno v rámci nového programového období 2021 – 2027, a to po zveřejnění výzev operačních programů.

Vývoj kapitálových výdajů ZK v letech 2022 – 2025 (v tis. Kč)



5. DLOUHODOBÉ ZÁVAZKY

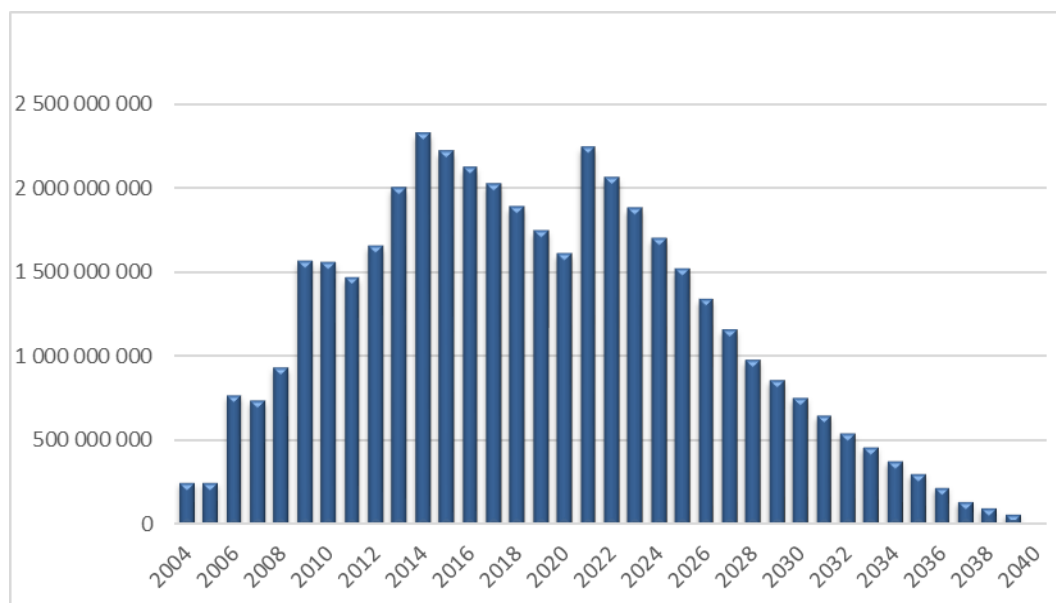
Dlouhodobé závazky ZK představují bankovní úvěry, státní návratnou finanční výpomoc a ručení za úvěry.

5.1. ÚVĚRY

V úpravě č. 1 výhledu nedochází ke změně výše dlouhodobých závazků schválených Zastupitelstvem ZK dne 16. 12. 2019 ve Střednědobém výhledu rozpočtu na roky 2021 – 2025. Znamená to, že v letech 2022 – 2025 není plánováno přijetí úvěru a splátky stávajících úvěrů jsou rozpočtovány v původní výši, a to 182 000 tis. Kč ročně. Zlínský kraj má v současné době úvěrové závazky u Evropské investiční banky. **Úvěrová zadluženost Zlínského kraje k 31. 12. 2020 činí 1 608 mil. Kč.** Jedná se o zůstatek závazků z následujících smluv:

- 1) Úvěrová smlouva ve výši 1 500 mil. Kč byla schválena Zastupitelstvem Zlínského kraje usnesením č. 0201/Z08/05 dne 6. 12. 2005. Čerpání probíhalo ve třech tranších. První tranše ve výši 550 000 tis. Kč byla čerpána v roce 2006, další ve výši 230 000 tis. Kč v roce 2008 a třetí tranše v následujícím roce byla ve výši 698 090 tis. Kč čerpána v eurech (26 849 642 EUR). Splácení tohoto úvěru začalo v roce 2009 a končí v roce 2029.
- 2) Úvěrovou smlouvu ve výši 500 mil. Kč schválilo Zastupitelstvo Zlínského kraje usnesením č. 0729/Z23/08 dne 10. 9. 2008. První tranše ve výši 100 mil. Kč byla čerpána v roce 2010. Druhá tranše ve výši 300 mil. Kč byla vyčerpána v roce 2012 a třetí tranše ve výši 100 mil. Kč 1. 7. 2013. První splátka úvěru proběhla v roce 2013 a splatnost končí rokem 2033.
- 3) Úvěrová smlouva s EIB ve výši 800 mil. Kč byla schválena Zastupitelstvem Zlínského kraje usnesením č. 0326/Z12/10 dne 15. 9. 2010. Čerpání tohoto úvěru bylo plánováno v letech 2011 - 2013. Vzhledem k tomu, že došlo k posunu realizace několika investičních akcí a potřeba financování se posunula v letech, byl uzavřen k této úvěrové smlouvě dodatek č. 1 schválený ZZK dne 25. 3. 2013, který posunul možnost čerpání do září 2014. První čerpání proběhlo ve výši 380 mil. Kč dne 1. 10. 2013, druhé ve výši 420 mil. Kč dne 31. 1. 2014. Splácení tohoto úvěru bylo zahájeno v roce 2018 ve výši 40 mil. Kč ročně a potrvá do roku 2037.
- 4) Úvěrová smlouva na 800 mil. Kč byla schválena Zastupitelstvem Zlínského kraje usnesením č. 0299/Z12/14 dne 18. 6. 2014 s možností čerpání do roku 2018. Z důvodu posunu realizace akcí došlo k uzavření Dodatku č. 1 k úvěrové smlouvě, ve kterém byla posunuta lhůta pro čerpání úvěru, a to do 31. 10. 2021. Splatnost úvěru je 20 let.

Úvěrová zadluženost Zlínského kraje (v Kč)



Přehled čerpání a splátek úvěrů v letech

v Kč

Rok	Úvěry celkem				Úrok SWAP
	Počáteční stav k 1. 1.	Čerpání úvěru	Splátky	Zůstatek k 31. 12.	
2004	0	250 000 000	0	250 000 000	541 667
2005	250 000 000	0	0	250 000 000	4 747 570
2006	250 000 000	549 999 910	31 250 000	768 749 910	13 963 590
2007	768 749 910	0	31 250 000	737 499 910	22 397 815
2008	737 499 910	229 999 955	31 250 000	936 249 865	29 978 136
2009	936 249 865	698 090 692	68 289 528	1 566 051 029	28 333 297
2010	1 566 051 029	100 000 000	104 342 332	1 561 708 697	18 985 110
2011	1 561 708 697	0	95 573 314	1 466 135 383	20 671 092
2012	1 466 135 383	300 000 000	112 037 365	1 654 098 018	16 126 170
2013	1 654 098 018	480 000 000	128 446 599	2 005 651 419	15 744 950
2014	2 005 651 419	420 000 000	100 961 888	2 324 689 531	37 086 015
2015	2 324 689 531	0	100 502 088	2 224 187 443	33 450 197
2016	2 224 187 443	0	100 277 222	2 123 910 221	30 388 711
2017	2 123 910 221	0	98 783 710	2 025 126 511	28 326 688
2018	2 025 126 511	0	138 585 695	1 886 540 816	27 514 906
2019	1 886 540 816	0	138 340 692	1 748 200 124	26 854 886
2020	1 748 200 124	0	139 475 090	1 608 725 034	23 560 598
2021	1 608 725 034	800 000 000	161 589 499	2 247 135 535	61 689 325
2022	2 247 135 535	0	181 589 499	2 065 546 036	72 081 768
2023	2 065 546 036	0	181 589 499	1 883 956 538	66 584 546
2024	1 883 956 538	0	181 589 499	1 702 367 039	42 469 824
2025	1 702 367 039	0	181 589 499	1 520 777 540	37 612 602
2026	1 520 777 540	0	181 589 499	1 339 188 041	32 755 380
2027	1 339 188 041	0	181 589 499	1 157 598 542	27 898 159
2028	1 157 598 542	0	173 484 269	984 114 273	23 186 831
2029	984 114 273	0	124 499 865	859 614 408	19 327 615
2030	857 500 000	0	105 000 000	752 500 000	16 625 000
2031	752 500 000	0	105 000 000	647 500 000	17 687 500
2032	647 500 000	0	105 000 000	542 500 000	14 937 500
2033	542 500 000	0	82 500 000	460 000 000	12 356 250
2034	460 000 000	0	80 000 000	380 000 000	10 300 000
2035	380 000 000	0	80 000 000	300 000 000	8 300 000
2036	300 000 000	0	80 000 000	220 000 000	6 300 000
2037	220 000 000	0	80 000 000	140 000 000	4 300 000
2038	140 000 000	0	40 000 000	100 000 000	3 900 000
2039	100 000 000	0	40 000 000	60 000 000	1 800 000
2040	60 000 000	0	60 000 000	0	900 000
celkem		3 828 090 557	3 825 976 149		859 683 698

- Šedá část tabulky v letech 2004 – 2020 odpovídá skutečnosti
- Rozdíl mezi výší čerpaných a splácených úvěrů je kurzový rozdíl z úvěru v eurech

5.2. NÁVRATNÁ FINANČNÍ VÝPOMOC

v Kč

Návratná finanční výpomoc - SPZ Holešov				
Rok	Počáteční stav k 1. 1.	Čerpání NFV	Splátky	Zůstatek k 31. 12.
2013	0,00	6 313 265,33	0,00	6 313 265,33
2014	6 313 265,33	275 099,40	0,00	6 588 364,73
2015	6 588 364,73	1 274 606,15	0,00	7 862 970,88
2016	7 862 970,88	839 537,00	0,00	8 702 507,88
2017	8 702 507,88	19 784,00	0,00	8 722 291,88
2018	8 722 291,88	13 194 390,50	1 000 000,00	20 916 682,38
2019	20 916 682,38	0,00	1 000 000,00	19 916 682,38
2020	19 916 682,38	0,00	1 000 000,00	18 916 682,38
2021	18 916 682,38	0,00	2 000 000,00	16 916 682,38
2022	16 916 682,38	0,00	2 000 000,00	14 916 682,38
2023	14 916 682,38	0,00	3 000 000,00	11 916 682,38
2024	11 916 682,38	0,00	5 000 000,00	6 916 682,38
2025	6 916 682,38	0,00	5 000 000,00	1 916 682,38
2026	1 916 682,38	0,00	1 916 682,38	0,00
Celkem		21 916 682,38	21 916 682,38	

Návratná finanční výpomoc (dále NFV) poskytnutá od Ministerstva průmyslu a obchodu ČR určená na financování akce SPZ Holešov – Vnitřní infrastruktura byla čerpána od roku 2013, a to na základě Rozhodnutí o poskytnutí návratné finanční výpomoci. K 31. 12. 2020 byl vykázán závazek vyplývající z tohoto rozhodnutí ve výši 18 916 682,38 Kč. Možnost čerpání NFV v maximální výši do 150 000 000 Kč měl Zlínský kraj do roku 2020. Finanční prostředky byly poskytovány ex post, tj. po předložení uhrazených uznatelných výdajů projektu. Splátky NFV probíhají od roku 2018 na základě Závazných podmínek, které jsou součástí Rozhodnutí o poskytnutí návratné finanční výpomoci. Splátky budou ukončeny v roce 2026.

6. ZÁVĚR

Střednědobý výhled rozpočtu na roky 2021 – 2025 schválený Zastupitelstvem ZK dne 16. 12. 2019 je změněn úpravou č. 1 zejména z důvodu přesunu příjmů a výdajů v letech, převážně v oblasti investic a projektového řízení v návaznosti na posuny termínů realizace akcí. Úprava řeší také zapojení nových příjmů a výdajů, především v souvislosti s realizací projektů spolufinancovaných z fondů EU a státního rozpočtu. Úpravou dochází k navýšení příjmů o 786 337 tis. Kč a výdajů o 1 941 970 tis. Kč. Vzniklé saldo mezi příjmy a výdaji ve výši 1 155 633 tis. Kč je zajištěno finančními prostředky Zlínského kraje z minulých let. Čerpání úvěru není plánováno a výše splátek přijatých úvěrů se úpravou č. 1 v letech 2022 – 2025 nemění.