

STŘEDNĚDOBÝ VÝHLED ROZPOČTU ZLÍNSKÉHO KRAJE NA ROKY 2021 – 2025

Úprava č. 2



OBSAH

1. ÚPRAVA HOSPODAŘENÍ VE STŘEDNĚDOBÉM VÝHLEDU ROZPOČTU ZK.....	4
2. NÁVRHY DÍLČÍCH ZMĚN.....	6
2.1. ZMĚNOVÉ DOKLADY	6
2.2. PŘEHLED ZMĚNOVÝCH DOKLADŮ	6
3. BILANCE STŘEDNĚDOBÉHO VÝHLEDU ROZPOČTU.....	11
3.1. PŘÍJMY A VÝDAJE ODBORŮ	13
3.2. PŘÍJMY A VÝDAJE FONDŮ	25
4. KAPITÁLOVÉ VÝDAJE	32
5. DLOUHODOBÉ ZÁVAZKY.....	33
6. ZÁVĚR	35

**Z důvodu přesného matematického zaokrouhlování v tabulkách se součet dílčích hodnot nemusí rovnat celkové hodnotě.*

1. ÚPRAVA HOSPODAŘENÍ VE STŘEDNĚDOBÉM VÝHLEDU ROZPOČTU ZK

Úprava č. 2 střednědobého výhledu rozpočtu na roky 2021 – 2025 (dále také úprava č. 2) navazuje na výchozí dokumenty, a to Úpravu č. 1 střednědobého výhledu rozpočtu ZK na roky 2021 – 2025 schválenou Zastupitelstvem ZK dne 21. 6. 2021 (číslo usnesení 0128/Z05/21) a Střednědobý výhled rozpočtu Zlínského kraje na roky 2021 – 2025 (dále také výhled) schválený Zastupitelstvem ZK dne 16. 12. 2019 (číslo usnesení 0726/Z24/19). V úpravě č. 2 jsou realizovány projednané a odůvodněné finanční úpravy vzniklé v průběhu 2. pololetí roku 2021 (doklady zaevidované od 21. 6. 2021 do 1. 11. 2021).

Úprava č. 2 řeší zejména zapracování požadavku uloženého Zastupitelstvem Zlínského kraje dne 13. 9. 2021 (číslo usnesení 0161/Z06/21). Jedná se o požadavek na přesun finančních prostředků, původně alokovaných v letech 2021-2025 na investiční záměr č. 1500/170/02/19 Nová krajská Baťova nemocnice, na investiční akce v KNTB a. s., ve výši 2,3 mld. Kč a 1,2 mld. Kč na Projekty ve zdravotnictví. Dále jsou v úpravě č. 2 zaevidovány změny, které byly vyvolány zejména schválením nových projektových rámců u projektů v rámci Fondu Zlínského kraje, posunem termínů realizací investičních i neinvestičních akcí a organizačními a věcnými změnami.

Příjmy

U příjmů dochází úpravou výhledu č. 2 v letech 2023 - 2025 k navýšení celkem o 456 322 tis. Kč, z toho u nedaňových o 3 867 tis. Kč, kapitálových o 235 145 tis. Kč a přijatých transferů o 217 310 tis. Kč. **Daňové příjmy** jsou očekávány ve výši 4 089 400 tis. Kč – 4 129 400 tis. Kč ročně a nejsou úpravou č. 2 dotčeny. **Nedaňové příjmy** se nepatrně navýšily, a to v letech celkem o 3 867 tis. Kč. Navýšení příjmů navazuje na výši splátky půjčených prostředků Zlínským krajem příspěvkové organizaci (Střední škola gastronomie a obchodu Zlín – vybudování posluchárny) a také na smluvní vztahy v oblasti pronájmu nemovitého majetku u Strategické průmyslové zóny Holešov. **Kapitálové příjmy** byly v letech 2023 – 2025 změněny pouze v rámci odboru investic. Jedná se o navýšení předpokládaných příjmů z prodeje nemovitého majetku v letech u akce Strategická průmyslová zóna Holešov ve výši 235 145 tis. Kč. **Přijaté transfery** jsou v letech v rámci úpravy č. 2 vyšší celkem o 217 310 tis. Kč. Na navýšení se podílí zejména schválené dotace v rámci Operačního programu Výzkum, vývoj a vzdělávání (projekt Implementace krajského akčního plánu rozvoje vzdělávání ZK II), Operačního programu Podnikání pro konkurenceschopnost (projekt Digitální technická mapa ČR ve Zlínském kraji) a účelová investiční dotace z Ministerstva pro místní rozvoj z programu IROP určená pro Ředitelství silnic Zlínského kraje.

Výdaje

Celkové výdaje v letech 2023 – 2025 se úpravou výhledu č. 2 navyšují v letech o 1 105 694 tis. Kč, z toho neinvestiční o 110 211 tis. Kč a investiční o 995 483 tis. Kč. Převážná část této změny představuje **přesun** investičních akcí z rozpočtu roku 2021 a z výhledu roku 2022 a jejich zapojení do let 2023 – 2025. Důvodem těchto přesunů je zejména posun termínu realizace jednotlivých akcí. Z pohledu výše objemu finančních prostředků jsou v úpravě nejvýznamnějšími přesuny akce Projekty ve zdravotnictví/KNTB (676 680 tis. Kč) a akce Vsetínská nemocnice – objekt K – hemodialýza (30 460 tis. Kč). Mimo přesuny, byly výdaje **navýšeny** v návaznosti na očekávané příjmy a jejich reinvestování v rámci Strategické průmyslové zóny Holešov (235 145 tis. Kč) a v důsledku posílení příspěvků na provoz příspěvkovým organizacím zřízeným ZK v oblasti kultury, školství a zdravotnictví (50 000 tis. Kč). Dále byly, v souladu s rozhodnutím o poskytnutí dotace, zapojeny výdaje projektu Digitální technická mapa ČR ve Zlínském kraji (71 299 tis. Kč) a zapojena dotace z Integrovaného regionálního operačního programu určená příspěvkové organizaci Ředitelství silnic Zlínského kraje (31 953 tis. Kč). Bez vlivu na výši výdajů byla do úpravy č. 2 výhledu zapracována změna dílčích rozpočtů, odboru Kancelář ředitele, odboru informačních a komunikačních technologií a útvaru personálních věcí a vzdělávání, navazující na organizační změnu v rámci Krajského úřadu Zlínského kraje.

Financování

Přijetí úvěru v letech 2023 – 2025 není rozpočtováno a výše splátek stávajících úvěrů se předloženou úpravou nemění. Oblast financování je dotčena úpravou č. 2 výhledu pouze v kapitole Změna stavu krátkodobých prostředků na bankovních účtech. V letech 2023 – 2025 se na této položce zvýší potřeba finančních zdrojů celkem o 649 372 tis. Kč. Finanční krytí položky je zajištěno v plné výši finančními prostředky Zlínského kraje z minulých let.

Příjmy, výdaje a financování střednědobého výhledu rozpočtu na roky 2023 – 2025

v tis. Kč

Příjmy, výdaje a financování	2023 SVR úprava č. 1	2023 SVR úprava č. 2	Změna 2023
Daňové příjmy	4 089 400	4 089 400	0
Nedaňové příjmy	181 985	184 926	2 941
Kapitálové příjmy	21 980	44 850	22 870
Transfery	10 050 859	10 250 153	199 294
PŘÍJMY CELKEM	14 344 224	14 569 329	225 105
Běžné výdaje ZK	13 218 632	13 270 000	51 367
Kapitálové výdaje	2 600 823	3 147 975	547 152
VÝDAJE CELKEM	15 819 455	16 417 975	598 520
Změna stavu na BÚ	1 660 231	2 033 646	373 414
Splátky úvěru EIB	-182 000	-182 000	0
Splátky NFV	-3 000	-3 000	0
FINANCOVÁNÍ CELKEM	1 475 231	1 848 646	373 414

v tis. Kč

Příjmy, výdaje a financování	2024 SVR úprava č. 1	2024 SVR úprava č. 2	Změna 2024
Daňové příjmy	4 129 400	4 129 400	0
Nedaňové příjmy	298 562	299 545	983
Kapitálové příjmy	126 282	283 171	156 889
Transfery	9 909 057	9 927 073	18 015
PŘÍJMY CELKEM	14 463 301	14 639 188	175 887
Běžné výdaje ZK	13 242 092	13 271 201	29 108
Kapitálové výdaje	1 348 687	1 423 208	74 521
VÝDAJE CELKEM	14 590 779	14 694 408	103 629
Změna stavu na BÚ	314 478	242 221	-72 257
Splátky úvěru EIB	-182 000	-182 000	0
Splátky NFV	-5 000	-5 000	0
FINANCOVÁNÍ CELKEM	127 478	55 221	-72 257

v tis. Kč

Příjmy, výdaje a financování	2025 SVR úprava č. 1	2025 SVR úprava č. 2	Změna 2025
Daňové příjmy	4 129 400	4 129 400	0
Nedaňové příjmy	98 241	98 185	-56
Kapitálové příjmy	43 760	99 147	55 386
Transfery	9 902 504	9 902 504	0
PŘÍJMY CELKEM	14 173 905	14 229 235	55 330
Běžné výdaje ZK	13 183 476	13 213 212	29 736
Kapitálové výdaje	863 389	1 237 198	373 809
VÝDAJE CELKEM	14 046 865	14 450 410	403 545
Změna stavu na BÚ	59 960	408 175	348 215
Splátky úvěru EIB	-182 000	-182 000	0
Splátky NFV	-5 000	-5 000	0
FINANCOVÁNÍ CELKEM	-127 040	221 175	348 215

2. NÁVRHY DÍLČÍCH ZMĚN

2.1. ZMĚNOVÉ DOKLADY

Návrhy změn střednědobého výhledu rozpočtu se řídí Směrnicí SM/28/02/18 a jsou evidovány prostřednictvím změnových dokladů střednědobého výhledu rozpočtu, dále jen SVR doklady. Návrhy těchto dokladů jsou předávány jednotlivými odbory ekonomickému odboru k posouzení z pohledu jejich vyvornosti a hospodárnosti. Celkem bylo registrováno 65 návrhů SVR dokladů (doklady SVR/0037/2021 – SVR/0102/2021). Změny týkající se roku 2022 byly provedeny v rámci návrhu Rozpočtu ZK na rok 2022. Schválením Úpravy č. 2 střednědobého výhledu rozpočtu Zlínského kraje na roky 2021 – 2025 dochází k realizaci SVR dokladů v letech 2022 - 2025 zaevidovaných od 21. 6. 2021 do 1. 11. 2021.

2.2. PŘEHLED ZMĚNOVÝCH DOKLADŮ

Změny výhledu probíhají v dílčích rozpočtech odborů a útvaru (ORJ) a fondů. Odbory mají dle vnitřní směrnice kraje následující číselné značení:

010	Odbor Kancelář ředitele
015	Útvar personálních věcí a vzdělávání
018	Odbor informačních a komunikačních technologií
020	Odbor Kancelář hejtmána
030	Ekonomický odbor
070	Odbor zemědělství a životního prostředí
090	Odbor kultury a památkové péče
100	Odbor sociálních věcí
110	Odbor dopravy a silničního hospodářství
120	Odbor strategického rozvoje kraje
140	Odbor investic
150	Odbor školství, mládeže a sportu
170	Odbor zdravotnictví
200	Odbor projektového řízení

Některé (neuvedené) odbory a útvar nedisponují vlastním rozpočtem a své prostředky mají alokovány v rámci jiného ORJ. Fondy mají označení Fond Zlínského kraje (FZK) a Zaměstnanecský fond (ZF).

SVR/0037/2021 Rok 2022; změna provedena v rámci Rozpočtu ZK na rok 2022

SVR/0038/2021 Změna v letech 2022 – 2024 v ORJ 200
- v návaznosti na schválení projektového rámce akce „Sociální služby Vsetín, p. o. – Domov pro seniory Liptál“, dochází v rámci Fondu ZK k zapojení souvisejících výdajů. Salda v jednotlivých letech jsou kryty převodem výdajů z ukazatele Financování krajských rozvojových projektů.

SVR/0039/2021 Rok 2022; změna provedena v rámci Rozpočtu ZK na rok 2022

SVR/0040/2021 Změna v roce 2023 v ORJ 200
- jedná se o snížení výdajů v podobě investičního příspěvku u akce „ZZS ZK – výjezdová základna Otrokovice“ (Fond ZK) z důvodu upřesnění použití zdrojů ZK dle schváleného investičního záměru. Snížené výdaje se převádí do ukazatele Financování krajských rozvojových projektů.

SVR/0041/2021 Změna v letech 2022 – 2023 v ORJ 140
- dochází k přesunu výdajů mezi jednotlivými roky výhledu u akce „Vsetínská nemocnice a. s. – magnetická rezonance“, a to v souvislosti s veřejnou zakázkou na výběr dodavatele akce.

- SVR/0042/2021 Rok 2022; změna provedena v rámci Rozpočtu ZK na rok 2022
- SVR/0043/2021 Rok 2022; změna provedena v rámci Rozpočtu ZK na rok 2022
- SVR/0044/2021 Změna v letech 2022 – 2024 v ORJ 200
- v návaznosti na snížení celkových způsobilých výdajů projektu „Implementace krajského akčního plánu rozvoje vzdělávání pro území Zlínského kraje II“ dochází k úpravě příjmů a výdajů projektu v jednotlivých letech.
- SVR/0045/2021 Změna v letech 2022 – 2025 v ORJ 10 (Zaměstnanecký fond)
- v souvislosti se změnou Statutu účelového Zaměstnaneckého fondu Zlínského kraje a aktualizací směrnice Poskytování příspěvků ze Zaměstnaneckého fondu uvolněným členům zastupitelstva, kdy se navyšuje příspěvek ze ZF na hlavní jídlo, dochází k přesunu prostředků z rozpočtu Zaměstnaneckého fondu 2021 do jednotlivých let výhledu, na pokrytí tohoto navýšení.
- SVR/0046/2021 Změna v letech 2022 – 2023 v ORJ 110
- jedná se o navýšení příjmů a výdajů v souvislosti s financováním schválených investičních záměrů projektů zařazených do Integrovaného regionálního operačního programu.
- SVR/0047/2021 Rok 2022; změna provedena v rámci Rozpočtu ZK na rok 2022
- SVR/0048/2021 Rok 2022; změna provedena v rámci Rozpočtu ZK na rok 2022
- SVR/0049/2021 Rok 2022; změna provedena v rámci Rozpočtu ZK na rok 2022
- SVR/0050/2021 Rok 2022; změna provedena v rámci Rozpočtu ZK na rok 2022
- SVR/0051/2021 Rok 2022; změna provedena v rámci Rozpočtu ZK na rok 2022
- SVR/0052/2021 Rok 2022; změna provedena v rámci Rozpočtu ZK na rok 2022
- SVR/0053/2021 Rok 2022; změna provedena v rámci Rozpočtu ZK na rok 2022
- SVR/0054/2021 Rok 2022; změna provedena v rámci Rozpočtu ZK na rok 2022
- SVR/0055/2021 Rok 2022; změna provedena v rámci Rozpočtu ZK na rok 2022
- SVR/0056/2021 Rok 2022; změna provedena v rámci Rozpočtu ZK na rok 2022
- SVR/0057/2021 Rok 2022; změna provedena v rámci Rozpočtu ZK na rok 2022
- SVR/0058/2021 Změna v letech 2022 – 2023 v ORJ 200
- v rámci Fondu ZK dochází k úpravě příjmů a výdajů u akcí „Střední škola gastronomie a obchodu Zlín – Vybudování posluchárny pro výuku informatiky a přírodních věd“ a „Gymnázium Zlín – Lesní čtvrť – Modernizace učebny informatiky“. U obou akcí jsou změny vyvolány výši alokace výzvy č. 48 SMZ, která má dopad na výši a podobu návratné finanční výpomoci poskytované Zlínským krajem svým organizacím na předfinancování uvedených akcí.
- SVR/0059/2021 Změna v letech 2022 – 2023 v ORJ 200
- jedná se o navýšení příjmů v podobě dotace a výdajů v rámci Fondu ZK na základě vydání Rozhodnutí o poskytnutí dotace z OP Podnikání a inovace na akci „Digitální technická mapa ČR ve Zlínském kraji“ a vzhledem k posunu realizace aktivit akce.
- SVR/0060/2021 Rok 2022; změna provedena v rámci Rozpočtu ZK na rok 2022
- SVR/0061/2021 Rok 2022; změna provedena v rámci Rozpočtu ZK na rok 2022

- SVR/0062/2021 Změna v letech 2022 – 2023 v ORJ 200
- v rámci Fondu ZK dochází u akcí „SSL OZP, p. o. – Chráněné bydlení, Pod Vodojemem, Zlín“ a „SSL OZP, p. o. – Týdenní stacionář, Na Hrádku, Fryšták“ k navýšení výdajů z důvodu aktualizace nákladů po dokončení projektové přípravy a přesunu výdajů mezi lety z důvodu časového posunu realizace druhé jmenované akce. Navýšení výdajů je kryto převodem z ukazatele Financování krajských rozvojových projektů.
- SVR/0063/2021 Změna v letech 2022 – 2023 v ORJ 010 a ORJ 120
- dochází jednak k přesunu prostředků z rozpočtu 2021 do výhledu roku 2022, a to na zpracování koncepčních dokumentů Územní studie krajiny Zlínského kraje a Územní energetické koncepce Zlínského kraje a jednak prostředků z výhledu roku 2022 do výhledu roku 2023 na soutěž „Inovační firma roku“. Tato akce se z důvodu opatření proti šíření COVID-19 přesunula z roku 2020 do roku 2021. Jelikož se pořádá ve dvouletých intervalech, přesouvá se následující termín konání z roku 2022 do roku 2023.
- SVR/0064/2021 Rok 2022; změna provedena v rámci Rozpočtu ZK na rok 2022
- SVR/0065/2021 Rok 2022; změna provedena v rámci Rozpočtu ZK na rok 2022
- SVR/0066/2021 Rok 2022; změna provedena v rámci Rozpočtu ZK na rok 2022
- SVR/0067/2021 Rok 2022; změna provedena v rámci Rozpočtu ZK na rok 2022
- SVR/0068/2021 Změna v letech 2022 – 2023 v ORJ 140
- úprava výdajů v rámci SPZ Holešov v souvislosti se zajištěním akce „Technická a dopravní infrastruktura uvnitř SPZ Holešov – západ a střed – PD“ v návaznosti na zařazení akce do Střednědobého plánu akcí reprodukce majetku ZK a následné zahájení projektování akce.
- SVR/0069/2021 Změna v letech 2023 – 2025 v ORJ 140
- přesun výdajů v letech v rámci akce „Uherskohradištská nemocnice a.s. – rekonstrukce objektu 11 – interny“ na zpracování projektové dokumentace, výkon TDS, BOZP této akce. Celkový objem výdajů v letech zůstává nezměněn.
- SVR/0070/2021 Rok 2022; změna provedena v rámci Rozpočtu ZK na rok 2022
- SVR/0071/2021 Rok 2022; změna provedena v rámci Rozpočtu ZK na rok 2022
- SVR/0072/2021 Změna v letech 2022 – 2023 v ORJ 90
- přesun prostředků v rámci Fondu ZK, sekce Individuální podpora – Památky mezi jednotlivými roky výhledu, určených na projekt „Muzeum totality“ z důvodu posunu realizace akce.
- SVR/0073/2021 Rok 2022; změna provedena v rámci Rozpočtu ZK na rok 2022
- SVR/0074/2021 Změna v letech 2022 – 2025 v ORJ 140
- dochází ke komplexní úpravě příjmů a výdajů v rámci akce „SPZ Holešov“. Jedná o změny příjmů a jejich posun v letech – z prodeje nemovitostí, z pachtu pozemků, za poskytované služby. Změny na straně příjmů jsou promítnuty do výdajové stránky rozpočtu, tak aby realizace výdajů navazovala na příjmovou stránku rozpočtu.
- SVR/0075/2021 Rok 2022; změna provedena v rámci Rozpočtu ZK na rok 2022
- SVR/0076/2021 Rok 2022; změna provedena v rámci Rozpočtu ZK na rok 2022
- SVR/0077/2021 Změna v roce 2023 v ORJ 140
- jedná se o přesun prostředků z rozpočtu 2021 do střednědobého výhledu roku 2023, určených na zajištění financování akce „Investiční příprava územní průmyslové zóny

Holešov II. etapa – stavba 10 TDI uvnitř PZ 1 část“, z důvodu časového posunu realizace akce.

- SVR/0078/2021 Rok 2022; změna provedena v rámci Rozpočtu ZK na rok 2022
- SVR/0079/2021 Rok 2022; změna provedena v rámci Rozpočtu ZK na rok 2022
- SVR/0080/2021 Změna v letech 2022 – 2025 v ORJ 140 a ORJ 200
- dochází k přesunu prostředků alokovaných na ukazatel 4350 – Projekty ve zdravotnictví, z ORJ 200 do ORJ 140.
- SVR/0081/2021 Rok 2022; změna provedena v rámci Rozpočtu ZK na rok 2022
- SVR/0082/2021 Rok 2022; změna provedena v rámci Rozpočtu ZK na rok 2022
- SVR/0083/2021 Změna v letech 2022 – 2025 v ORJ 140
- změnou dochází k navýšení výdajů výhledu (přesunem z prostředků rozpočtu 2021 odboru) v souvislosti se zajištěním financování investiční akce „Vsetínská nemocnice a. s. – objekt K – Hemodialýza“.
- SVR/0084/2021 Rok 2022; změna provedena v rámci Rozpočtu ZK na rok 2022
- SVR/0085/2021 Rok 2022; změna provedena v rámci Rozpočtu ZK na rok 2022
- SVR/0086/2021 Změna v letech 2022 – 2023 v ORJ 20, ORJ 30, ORJ 90, ORJ 100, ORJ 110, ORJ 120, ORJ 140, ORJ 150, ORJ 170
- v souvislosti s přípravou Návrhu rozpočtu ZK na rok 2022 dochází k navýšení finančních prostředků ve výhledu roku 2022. Zdrojem navýšení výdajů je zapojení příjmů ze sdílených daní, snížení ostatních výdajů odboru, snížení ostatních výdajů Fondu ZK a přesun výdajů projektů z oblasti zdravotnictví do následujících let.
- SVR/0087/2021 Rok 2022; změna provedena v rámci Rozpočtu ZK na rok 2022
- SVR/0088/2021 Rok 2022; změna provedena v rámci Rozpočtu ZK na rok 2022
- SVR/0089/2021 Rok 2022; změna provedena v rámci Rozpočtu ZK na rok 2022
- SVR/0090/2021 Změna v letech 2022 – 2025 v ORJ 140
- dochází k upřesnění financování projektů ve zdravotnictví/KNTB, tak akcí v oblasti zdravotnictví. Jedná se o úpravu výdajů, původně rozpočtovaných v letech 2021-2025 na investiční záměr č. 1500/170/02/19 Nová krajská Baťova nemocnice. Změnou bude dosaženo zajištění finančního krytí výdajů jednak na investiční akce v KNTB a. s., ve výši 2,3 mld. Kč a jednak na Projekty ve zdravotnictví ve výši 1,2 mld. Kč.
- SVR/0091/2021 Změna v letech 2022 – 2023 v ORJ 110
- jedná se o úpravu příjmů a výdajů (v roce 2022 snížení, v roce 2023 navýšení) v návaznosti na plánované čerpání dotací z Ministerstva pro místní rozvoj z Integrovaného regionálního programu pro Ředitelství silnic Zlínského kraje.
- SVR/0092/2021 Rok 2022; změna provedena v rámci Rozpočtu ZK na rok 2022
- SVR/0093/2021 Rok 2022; změna provedena v rámci Rozpočtu ZK na rok 2022
- SVR/0094/2021 Rok 2022; změna provedena v rámci Rozpočtu ZK na rok 2022
- SVR/0095/2021 Rok 2022; změna provedena v rámci Rozpočtu ZK na rok 2022
- SVR/0096/2021 Rok 2022; změna provedena v rámci Rozpočtu ZK na rok 2022
- SVR/0097/2021 Rok 2022; změna provedena v rámci Rozpočtu ZK na rok 2022

- SVR/0098/2021 Rok 2022; změna provedena v rámci Rozpočtu ZK na rok 2022
- SVR/0099/2021 Rok 2022; změna provedena v rámci Rozpočtu ZK na rok 2022
- SVR/0100/2021 Změna v roce 2023 v ORJ 90, ORJ 150 a ORJ 170
- dochází k navýšení výdajů v podobě příspěvků na provoz příspěvkovým organizacím Zlínského kraje
- SVR/0101/2021 Změna v letech 2023 – 2025 v ORJ 10 a ORJ 15
- z důvodu změny organizační struktury a vzniku samostatného Útvaru personálních věcí a vzdělávání dochází k přesunu prostředků alokovaných dříve pod ORJ 10 na nový útvar, a to včetně prostředků Zaměstnaneckého fondu.
- SVR/0102/2021 Změna v letech 2023 – 2025 v ORJ 10 a ORJ 18
- z důvodu změny organizační struktury a vzniku samostatného odboru Informačních a komunikačních technologií dochází k přesunu prostředků alokovaných původně v rámci ORJ 10 na nový odbor.

3. BILANCE STŘEDNĚDOBÉHO VÝHLEDU ROZPOČTU

ORJ	Odbor / Útvar	SVR 2023 úprava č. 1			SVR 2023 úprava č. 2		
		příjmy	výdaje	saldo	příjmy	výdaje	saldo
10	Kancelář ředitele	124 352	554 709	-430 357	124 352	78 850	45 502
15	Personálních věcí a vzdělávání	0	0	0	0	396 711	-396 711
18	Informačních a komunikačních technologií	0	0	0	0	79 148	-79 148
20	Kancelář hejtmána	300	25 690	-25 390	300	25 690	-25 390
30	Ekonomický	4 068 900	99 883	3 969 017	4 068 900	124 575	3 944 325
70	Životního prostředí a zemědělství	750	9 575	-8 825	750	9 575	-8 825
90	Kultury a památkové péče	0	185 531	-185 531	0	195 531	-195 531
100	Sociálních věcí	1 581 573	1 654 373	-72 800	1 581 573	1 654 373	-72 800
110	Dopravy a silničního hospodářství	300 818	2 074 424	-1 773 606	332 771	2 106 377	-1 773 606
120	Strategického rozvoje kraje	0	4 694	-4 694	0	5 074	-5 074
140	Investic	50 894	302 931	-252 036	74 063	2 416 629	-2 342 566
150	Školství, mládeže a sportu	8 040 500	8 357 622	-317 122	8 040 500	8 367 622	-327 122
170	Zdravotnictví	0	237 718	-237 718	0	267 718	-267 718
200	Projektového řízení	0	1 792 055	-1 792 055	0	0	0
	Celkem za odbory	14 168 087	15 299 204	-1 131 117	14 223 209	15 727 872	-1 504 664
	Fond						
	Zaměstnanecký		9 697	-9 697		10 597	-10 597
	Zlínského kraje	176 137	483 362	-307 225	346 120	679 505	-333 385
	Z toho:						
	Rozvojové projekty ostatní	34 002	0	34 002	34 002	123 803	-89 801
	Rozvojové projekty EU	142 135	246 339	-104 204	312 118	304 948	7 170
	Sekce Kultura	0	19 950	-19 950	0	33 950	-33 950
	Sekce Mládež a sport	0	30 100	-30 100	0	30 100	-30 100
	Sekce Sociální věci	0	2 500	-2 500	0	2 500	-2 500
	Rozvojové programy a krizové řízení	0	143 926	-143 926	0	143 926	-143 926
	Nové projekty	0	40 547	-40 547	0	40 278	-40 278
	Celkem za fondy	176 137	493 059	-316 922	346 120	690 102	-343 982
	Ostatní výdaje	0	27 192	-27 192	0	0	0
	Součet	14 344 224	15 819 455	-1 475 231	14 569 329	16 417 975	-1 848 646

Financování						
	Změna stavu krátkodob. prostředků na BÚ			1 660 231		1 633 646
	Dlouhodobé přijaté úvěry (EIB)			0		0
	NFV pro SPZ Holešov			-3 000		-3 000
	Uhrazené splátky úvěrů (EIB)			-182 000		-182 000
	Kurzové rozdíly			0		0
	Celkem financování			1 475 231		1 448 646

v tis. Kč

ORJ	Odbor / Útvar	SVR 2024 úprava č. 1			SVR 2024 úprava č. 2		
		příjmy	výdaje	saldo	příjmy	výdaje	saldo
10	Kancelář ředitele	124 352	554 709	-430 357	124 352	78 850	45 502
15	Personálních věcí a vzdělávání	0	0	0	0	396 711	-396 711
18	Informačních a komunikačních technologií	0	0	0	0	79 148	-79 148
20	Kancelář hejtmána	300	25 690	-25 390	300	25 690	-25 390
30	Ekonomický	4 108 900	99 883	4 009 017	4 108 900	170 826	3 938 074
70	Životního prostředí a zemědělství	750	9 575	-8 825	750	9 575	-8 825
90	Kultury a památkové péče	0	187 992	-187 992	0	187 992	-187 992
100	Sociálních věcí	1 581 573	1 654 373	-72 800	1 581 573	1 654 373	-72 800
110	Dopravy a silničního hospodářství	218 099	1 992 776	-1 774 677	218 099	1 992 776	-1 774 677
120	Strategického rozvoje kraje	0	4 694	-4 694	0	4 694	-4 694
140	Investic	155 292	207 197	-51 905	313 163	966 234	-653 071
150	Školství, mládeže a sportu	8 040 500	8 357 211	-316 711	8 040 500	8 357 211	-316 711
170	Zdravotnictví	0	237 718	-237 718	0	237 718	-237 718
200	Projektového řízení	0	532 505	-532 505	0	0	0
	Celkem za odbory	14 229 766	13 864 323	365 443	14 387 637	14 161 798	225 839
	Fond						
	Zaměstnanecký		9 697	-9 697		10 597	-10 597
	Zlínského kraje	233 535	645 817	-412 281	251 551	522 014	-270 463
	Z toho:						
	Rozvojové projekty ostatní	23 100	0	23 100	23 100	5 112	17 988
	Rozvojové projekty EU	210 435	161	210 275	228 451	161	228 290
	Sekce Kultura	0	19 950	-19 950	0	19 950	-19 950
	Sekce Mládež a sport	0	30 100	-30 100	0	30 100	-30 100
	Sekce Sociální věci	0	2 500	-2 500	0	2 500	-2 500
	Rozvojové programy a krizové řízení	0	143 926	-143 926	0	143 926	-143 926
	Nové projekty	0	449 180	-449 180	0	320 265	-320 265
	Celkem za fondy	233 535	655 514	-421 978	251 551	532 611	-281 060
	Ostatní výdaje	0	70 943	-70 943	0	0	0
	Součet	14 463 301	14 590 779	-127 478	14 639 188	14 694 408	-55 221

Financování						
	Změna stavu krátkodob. prostředků na BÚ			314 478		242 221
	Dlouhodobé přijaté úvěry (EIB)			0		0
	NFV pro SPZ Holešov			-5 000		-5 000
	Uhrazené splátky úvěrů (EIB)			-182 000		-182 000
	Kurzové rozdíly			0		0
	Celkem financování			127 478		55 221

ORJ	Odbor / Útvar	SVR 2025 úprava č. 1			SVR 2025 úprava č. 2		
		příjmy	výdaje	saldo	příjmy	výdaje	saldo
10	Kancelář ředitele	124 352	553 709	-429 357	124 352	78 850	45 502
15	Personálních věcí a vzdělávání	0	0	0	0	395 711	-395 711
18	Informačních a komunikačních technologií	0	0	0	0	79 148	-79 148
20	Kancelář hejtmána	300	23 190	-22 890	300	23 190	-22 890
30	Ekonomický	4 108 900	99 883	4 009 017	4 108 900	141 501	3 967 399
70	Životního prostředí a zemědělství	750	9 575	-8 825	750	9 575	-8 825
90	Kultury a památkové péče	0	187 992	-187 992	0	187 992	-187 992
100	Sociálních věcí	1 581 573	1 654 373	-72 800	1 581 573	1 654 373	-72 800
110	Dopravy a silničního hospodářství	220 939	1 996 692	-1 775 753	220 939	1 996 692	-1 775 753
120	Strategického rozvoje kraje	0	4 694	-4 694	0	4 694	-4 694
140	Investic	73 491	192 652	-119 161	128 821	742 535	-613 714
150	Školství, mládeže a sportu	8 040 500	8 360 420	-319 920	8 040 500	8 360 420	-319 920
170	Zdravotnictví	0	236 868	-236 868	0	236 868	-236 868
200	Projektového řízení	0	163 311	-163 311	0	0	0
	Celkem za odbory	14 150 805	13 483 359	667 445	14 206 135	13 911 550	294 585
	Fond						
	Zaměstnanecký		9 697	-9 697		10 597	-10 597
	Zlínského kraje	23 100	528 264	-505 164	23 100	528 264	-505 164
	Z toho:						
	Rozvojové projekty ostatní	23 100	0	23 100	23 100	0	23 100
	Rozvojové projekty EU	0	0	0	0	0	0
	Sekce Kultura	0	19 950	-19 950	0	19 950	-19 950
	Sekce Mládež a sport	0	30 100	-30 100	0	30 100	-30 100
	Sekce Sociální věci	0	2 500	-2 500	0	2 500	-2 500
	Rozvojové programy a krizové řízení	0	143 176	-143 176	0	143 176	-143 176
	Nové projekty	0	332 538	-332 538	0	332 538	-332 538
	Celkem za fondy	23 100	537 961	-514 861	23 100	538 861	-515 761
	Ostatní výdaje	0	25 545	-25 545	0	0	0
	Součet	14 173 905	14 046 865	127 040	14 229 235	14 450 410	-221 175
	Financování						
	Změna stavu krátkodob. prostředků na BÚ			59 960			408 175
	Dlouhodobé přijaté úvěry (EIB)			0			0
	NFV pro SPZ Holešov			-5 000			-5 000
	Uhrazené splátky úvěrů (EIB)			-182 000			-182 000
	Kurzové rozdíly			0			0
	Celkem financování			-127 040			221 175

3.1. PŘÍJMY A VÝDAJE ODBORŮ

v tis.Kč

ORJ 10 - Odbor Kancelář ředitele	SVR 2023 úprava č. 1			SVR 2023 úprava č. 2		
	běžné	kapitálové	celkem	běžné	kapitálové	celkem
PŘÍJMY CELKEM	124 151,90	200,00	124 351,90	124 151,90	200,00	124 351,90
6002 Pronájem majetku	6 000,00	0,00	6 000,00	6 000,00	0,00	6 000,00
6003 Ostatní nedaňové příjmy	530,00	0,00	530,00	530,00	0,00	530,00
6004 Souhrnný dotační vztah	117 341,90	0,00	117 341,90	117 341,90	0,00	117 341,90
6011 Prodej majetku	50,00	200,00	250,00	50,00	200,00	250,00
6012 Náhrady škod	230,00	0,00	230,00	230,00	0,00	230,00
VÝDAJE CELKEM	527 109,21	27 600,00	554 709,21	70 550,00	8 300,00	78 850,00
Výdaje odboru	525 959,21	27 600,00	553 559,21	70 400,00	8 300,00	78 700,00
1000 Zastupitelstvo - osobní výdaje	18 177,00	0,00	18 177,00	0,00	0,00	0,00
1100 Zastupitelstvo - ostatní osobní a věcné výdaje	5 578,00	0,00	5 578,00	0,00	0,00	0,00
2000 Krajský úřad - osobní výdaje	271 425,00	0,00	271 425,00	0,00	0,00	0,00
21 Krajský úřad - věcné výdaje	229 279,21	27 100,00	256 379,21	68 900,00	7 800,00	76 700,00
3001 Pořizovatelská činnost	1 500,00	500,00	2 000,00	1 500,00	500,00	2 000,00
Transfery a půjčené prostředky	1 150,00	0,00	1 150,00	150,00	0,00	150,00
9830 Transfery ostatní	150,00	0,00	150,00	150,00	0,00	150,00
9863 Náhrady mezd v době nemoci	1 000,00	0,00	1 000,00	0,00	0,00	0,00

v tis.Kč

ORJ 10 - Odbor Kancelář ředitele	SVR 2024 úprava č. 1			SVR 2024 úprava č. 2		
	běžné	kapitálové	celkem	běžné	kapitálové	celkem
PŘÍJMY CELKEM	124 151,90	200,00	124 351,90	124 151,90	200,00	124 351,90
6002 Pronájem majetku	6 000,00	0,00	6 000,00	6 000,00	0,00	6 000,00
6003 Ostatní nedaňové příjmy	530,00	0,00	530,00	530,00	0,00	530,00
6004 Souhrnný dotační vztah	117 341,90	0,00	117 341,90	117 341,90	0,00	117 341,90
6011 Prodej majetku	50,00	200,00	250,00	50,00	200,00	250,00
6012 Náhrady škod	230,00	0,00	230,00	230,00	0,00	230,00
VÝDAJE CELKEM	527 109,21	27 600,00	554 709,21	70 400,00	8 300,00	78 850,00
Výdaje odboru	525 959,21	27 600,00	553 559,21	70 400,00	8 300,00	78 700,00
1000 Zastupitelstvo - osobní výdaje	18 177,00	0,00	18 177,00	0,00	0,00	0,00
1100 Zastupitelstvo - ostatní osobní a věcné výdaje	5 578,00	0,00	5 578,00	0,00	0,00	0,00
2000 Krajský úřad - osobní výdaje	271 425,00	0,00	271 425,00	0,00	0,00	0,00
21 Krajský úřad - věcné výdaje	229 279,21	27 100,00	256 379,21	68 900,00	7 800,00	76 700,00
3001 Pořizovatelská činnost	1 500,00	500,00	2 000,00	1 500,00	500,00	2 000,00
Transfery a půjčené prostředky	1 150,00	0,00	1 150,00	150,00	0,00	150,00
9830 Transfery ostatní	150,00	0,00	150,00	150,00	0,00	150,00
9863 Náhrady mezd v době nemoci	1 000,00	0,00	1 000,00	0,00	0,00	0,00

v tis.Kč

ORJ 10 - Odbor Kancelář ředitele	SVR 2025 úprava č. 1			SVR 2025 úprava č. 2		
	běžné	kapitálové	celkem	běžné	kapitálové	celkem
PŘÍJMY CELKEM	124 151,90	200,00	124 351,90	124 151,90	200,00	124 351,90
6002 Pronájem majetku	6 000,00	0,00	6 000,00	6 000,00	0,00	6 000,00
6003 Ostatní nedaňové příjmy	530,00	0,00	530,00	530,00	0,00	530,00
6004 Souhrnný dotační vztah	117 341,90	0,00	117 341,90	117 341,90	0,00	117 341,90
6011 Prodej majetku	50,00	200,00	250,00	50,00	200,00	250,00
6012 Náhrady škod	230,00	0,00	230,00	230,00	0,00	230,00
VÝDAJE CELKEM	526 109,21	27 600,00	553 709,21	70 550,00	8 300,00	78 850,00
Výdaje odboru	524 959,21	27 600,00	552 559,21	70 400,00	8 300,00	78 700,00
1000 Zastupitelstvo - osobní výdaje	18 177,00	0,00	18 177,00	0,00	0,00	0,00
1100 Zastupitelstvo - ostatní osobní a věcné výdaje	5 578,00	0,00	5 578,00	0,00	0,00	0,00
2000 Krajský úřad - osobní výdaje	270 425,00	0,00	270 425,00	0,00	0,00	0,00
21 Krajský úřad - věcné výdaje	229 279,21	27 100,00	256 379,21	68 900,00	7 800,00	76 700,00
3001 Pořizovatelská činnost	1 500,00	500,00	2 000,00	1 500,00	500,00	2 000,00
Transfery a půjčené prostředky	1 150,00	0,00	1 150,00	150,00	0,00	150,00
9830 Transfery ostatní	150,00	0,00	150,00	150,00	0,00	150,00
9863 Náhrady mezd v době nemoci	1 000,00	0,00	1 000,00	0,00	0,00	0,00

v tis.Kč

ORJ 15 - Útvar personálních věcí a vzdělávání	SVR 2023 úprava č. 1			SVR 2023 úprava č. 2		
	běžné	kapitálové	celkem	běžné	kapitálové	celkem
PŘÍJMY CELKEM	0,00	0,00	0,00	0,00	0,00	0,00
VÝDAJE CELKEM	0,00	0,00	0,00	396 711,00	0,00	396 711,00
Výdaje odboru	0,00	0,00	0,00	395 711,00	0,00	395 711,00
1000 Zastupitelstvo - osobní výdaje	0,00	0,00	0,00	18 177,00	0,00	18 177,00
1100 Zastupitelstvo - ostatní osobní a věcné výdaje	0,00	0,00	0,00	5 578,00	0,00	5 578,00
2000 Krajský úřad - osobní výdaje	0,00	0,00	0,00	271 425,00	0,00	271 425,00
21 Krajský úřad - věcné výdaje	0,00	0,00	0,00	100 531,00	0,00	100 531,00
Transfery a půjčené prostředky	0,00	0,00	0,00	1 000,00	0,00	1 000,00
9863 Náhrady mezd v době nemoci	0,00	0,00	0,00	1 000,00	0,00	1 000,00

v tis.Kč

ORJ 15 - Útvar personálních věcí a vzdělávání	SVR 2024 úprava č. 1			SVR 2024 úprava č. 2		
	běžné	kapitálové	celkem	běžné	kapitálové	celkem
PŘÍJMY CELKEM	0,00	0,00	0,00	0,00	0,00	0,00
VÝDAJE CELKEM	0,00	0,00	0,00	396 711,00	0,00	396 711,00
Výdaje odboru	0,00	0,00	0,00	395 711,00	0,00	395 711,00
1000 Zastupitelstvo - osobní výdaje	0,00	0,00	0,00	18 177,00	0,00	18 177,00
1100 Zastupitelstvo - ostatní osobní a věcné výdaje	0,00	0,00	0,00	5 578,00	0,00	5 578,00
2000 Krajský úřad - osobní výdaje	0,00	0,00	0,00	271 425,00	0,00	271 425,00
21 Krajský úřad - věcné výdaje	0,00	0,00	0,00	100 531,00	0,00	100 531,00
Transfery a půjčené prostředky	0,00	0,00	0,00	1 000,00	0,00	1 000,00
9863 Náhrady mezd v době nemoci	0,00	0,00	0,00	1 000,00	0,00	1 000,00

v tis.Kč

ORJ 15 - Útvar personálních věcí a vzdělávání	SVR 2025 úprava č. 1			SVR 2025 úprava č. 2		
	běžné	kapitálové	celkem	běžné	kapitálové	celkem
PŘÍJMY CELKEM	0,00	0,00	0,00	0,00	0,00	0,00
VÝDAJE CELKEM	0,00	0,00	0,00	395 711,00	0,00	395 711,00
Výdaje odboru	0,00	0,00	0,00	394 711,00	0,00	394 711,00
1000 Zastupitelstvo - osobní výdaje	0,00	0,00	0,00	18 177,00	0,00	18 177,00
1100 Zastupitelstvo - ostatní osobní a věcné výdaje	0,00	0,00	0,00	5 578,00	0,00	5 578,00
2000 Krajský úřad - osobní výdaje	0,00	0,00	0,00	270 425,00	0,00	270 425,00
21 Krajský úřad - věcné výdaje	0,00	0,00	0,00	100 531,00	0,00	100 531,00
Transfery a půjčené prostředky	0,00	0,00	0,00	1 000,00	0,00	1 000,00
9863 Náhrady mezd v době nemoci	0,00	0,00	0,00	1 000,00	0,00	1 000,00

v tis.Kč

ORJ 18 - Odbor informačních a komunikačních technologií	SVR 2023 úprava č. 1			SVR 2023 úprava č. 2		
	běžné	kapitálové	celkem	běžné	kapitálové	celkem
PŘÍJMY CELKEM	0,00	0,00	0,00	0,00	0,00	0,00
VÝDAJE CELKEM	0,00	0,00	0,00	59 848,21	19 300,00	79 148,21
Výdaje odboru	0,00	0,00	0,00	59 848,21	19 300,00	79 148,21
21 Krajský úřad - věcné výdaje	0,00	0,00	0,00	59 848,21	19 300,00	79 148,21

v tis.Kč

ORJ 18 - Odbor informačních a komunikačních technologií	SVR 2024 úprava č. 1			SVR 2024 úprava č. 2		
	běžné	kapitálové	celkem	běžné	kapitálové	celkem
PŘÍJMY CELKEM	0,00	0,00	0,00	0,00	0,00	0,00
VÝDAJE CELKEM	0,00	0,00	0,00	59 848,21	19 300,00	79 148,21
Výdaje odboru	0,00	0,00	0,00	59 848,21	19 300,00	79 148,21
21 Krajský úřad - věcné výdaje	0,00	0,00	0,00	59 848,21	19 300,00	79 148,21

v tis.Kč

ORJ 18 - Odbor informačních a komunikačních technologií	SVR 2025 úprava č. 1			SVR 2025 úprava č. 2		
	běžné	kapitálové	celkem	běžné	kapitálové	celkem
PŘÍJMY CELKEM	0,00	0,00	0,00	0,00	0,00	0,00
VÝDAJE CELKEM	0,00	0,00	0,00	59 848,21	19 300,00	79 148,21
Výdaje odboru	0,00	0,00	0,00	59 848,21	19 300,00	79 148,21
21 Krajský úřad - věcné výdaje	0,00	0,00	0,00	59 848,21	19 300,00	79 148,21

v tis. Kč

ORJ 20 - Odbor Kancelář hejtmána		SVR 2023 úprava č. 1			SVR 2023 úprava č. 2		
		běžné	kapitálové	celkem	běžné	kapitálové	celkem
PŘÍJMY CELKEM		300,00	0,00	300,00	0,00	300,00	300,00
6010	Správní poplatky	300,00	0,00	300,00	0,00	300,00	300,00
VÝDAJE CELKEM		25 690,00	0,00	25 690,00	25 690,00	0,00	25 690,00
Výdaje odboru		22 840,00	0,00	22 840,00	22 840,00	0,00	22 840,00
1200	Zastupitelstvo - věcné výdaje	2 750,00	0,00	2 750,00	2 750,00	0,00	2 750,00
3002	Zahraniční vztahy	1 970,00	0,00	1 970,00	1 970,00	0,00	1 970,00
3003	Krizové řízení	340,00	0,00	340,00	340,00	0,00	340,00
3004	Integrace cizinců	50,00	0,00	50,00	50,00	0,00	50,00
3005	Vydávání krajského periodika	5 300,00	0,00	5 300,00	5 300,00	0,00	5 300,00
3006	Audiovizuální zpravodajství	3 365,00	0,00	3 365,00	3 365,00	0,00	3 365,00
3007	Propagace a marketing	3 585,00	0,00	3 585,00	3 585,00	0,00	3 585,00
3048	Spoluúčast na akcích	4 330,00	0,00	4 330,00	4 330,00	0,00	4 330,00
3050	Národnostní problematika	50,00	0,00	50,00	50,00	0,00	50,00
3079	Posouzení analýzy rizik	300,00	0,00	300,00	300,00	0,00	300,00
3081	Členské příspěvky	800,00	0,00	800,00	800,00	0,00	800,00
Transfery a půjčené prostředky		2 850,00	0,00	2 850,00	2 850,00	0,00	2 850,00
9803	Asociace krajů	700,00	0,00	700,00	700,00	0,00	700,00
9804	Humanitární pomoc	100,00	0,00	100,00	100,00	0,00	100,00
9805	Národnostní problematika	200,00	0,00	200,00	200,00	0,00	200,00
9830	Transfery ostatní	1 850,00	0,00	1 850,00	1 850,00	0,00	1 850,00

v tis. Kč

ORJ 20 - Odbor Kancelář hejtmána		SVR 2024 úprava č. 1			SVR 2024 úprava č. 2		
		běžné	kapitálové	celkem	běžné	kapitálové	celkem
PŘÍJMY CELKEM		300,00	0,00	300,00	300,00	0,00	300,00
6010	Správní poplatky	300,00	0,00	300,00	300,00	0,00	300,00
VÝDAJE CELKEM		25 690,00	0,00	25 690,00	25 690,00	0,00	25 690,00
Výdaje odboru		22 840,00	0,00	22 840,00	22 840,00	0,00	22 840,00
1200	Zastupitelstvo - věcné výdaje	2 750,00	0,00	2 750,00	2 750,00	0,00	2 750,00
3002	Zahraniční vztahy	1 970,00	0,00	1 970,00	1 970,00	0,00	1 970,00
3003	Krizové řízení	340,00	0,00	340,00	340,00	0,00	340,00
3004	Integrace cizinců	50,00	0,00	50,00	50,00	0,00	50,00
3005	Vydávání krajského periodika	5 300,00	0,00	5 300,00	5 300,00	0,00	5 300,00
3006	Audiovizuální zpravodajství	3 365,00	0,00	3 365,00	3 365,00	0,00	3 365,00
3007	Propagace a marketing	3 585,00	0,00	3 585,00	3 585,00	0,00	3 585,00
3048	Spoluúčast na akcích	4 330,00	0,00	4 330,00	4 330,00	0,00	4 330,00
3050	Národnostní problematika	50,00	0,00	50,00	50,00	0,00	50,00
3079	Posouzení analýzy rizik	300,00	0,00	300,00	300,00	0,00	300,00
3081	Členské příspěvky	800,00	0,00	800,00	800,00	0,00	800,00
Transfery a půjčené prostředky		2 850,00	0,00	2 850,00	2 850,00	0,00	2 850,00
9803	Asociace krajů	700,00	0,00	700,00	700,00	0,00	700,00
9804	Humanitární pomoc	100,00	0,00	100,00	100,00	0,00	100,00
9805	Národnostní problematika	200,00	0,00	200,00	200,00	0,00	200,00
9830	Transfery ostatní	1 850,00	0,00	1 850,00	1 850,00	0,00	1 850,00

v tis. Kč

ORJ 20 - Odbor Kancelář hejtmána		SVR 2025 úprava č. 1			SVR 2025 úprava č. 2		
		běžné	kapitálové	celkem	běžné	kapitálové	celkem
PŘÍJMY CELKEM		300,00	0,00	300,00	0,00	300,00	300,00
6010	Správní poplatky	300,00	0,00	300,00	0,00	300,00	300,00
VÝDAJE CELKEM		23 190,00	0,00	23 190,00	23 190,00	0,00	23 190,00
Výdaje odboru		20 340,00	0,00	20 340,00	20 340,00	0,00	20 340,00
1200	Zastupitelstvo - věcné výdaje	2 750,00	0,00	2 750,00	2 750,00	0,00	2 750,00
3002	Zahraniční vztahy	1 970,00	0,00	1 970,00	1 970,00	0,00	1 970,00
3003	Krizové řízení	340,00	0,00	340,00	340,00	0,00	340,00
3004	Integrace cizinců	50,00	0,00	50,00	50,00	0,00	50,00
3005	Vydávání krajského periodika	2 800,00	0,00	2 800,00	2 800,00	0,00	2 800,00
3006	Audiovizuální zpravodajství	3 365,00	0,00	3 365,00	3 365,00	0,00	3 365,00
3007	Propagace a marketing	3 585,00	0,00	3 585,00	3 585,00	0,00	3 585,00
3048	Spoluúčast na akcích	4 330,00	0,00	4 330,00	4 330,00	0,00	4 330,00
3050	Národnostní problematika	50,00	0,00	50,00	50,00	0,00	50,00
3079	Posouzení analýzy rizik	300,00	0,00	300,00	300,00	0,00	300,00
3081	Členské příspěvky	800,00	0,00	800,00	800,00	0,00	800,00
Transfery a půjčené prostředky		2 850,00	0,00	2 850,00	2 850,00	0,00	2 850,00
9803	Asociace krajů	700,00	0,00	700,00	700,00	0,00	700,00
9804	Humanitární pomoc	100,00	0,00	100,00	100,00	0,00	100,00
9805	Národnostní problematika	200,00	0,00	200,00	200,00	0,00	200,00
9830	Transfery ostatní	1 850,00	0,00	1 850,00	1 850,00	0,00	1 850,00

v tis. Kč

ORJ 30 - Ekonomický odbor	SVR 2023 úprava č. 1			SVR 2023 úprava č. 2		
	běžné	kapitálové	celkem	běžné	kapitálové	celkem
PŘÍJMY CELKEM	4 068 900,00	0,00	4 068 900,00	4 068 900,00	0,00	4 068 900,00
6003 Ostatní nedaňové příjmy	400,00	0,00	400,00	400,00	0,00	400,00
6008 Sdílené daně	4 050 000,00	0,00	4 050 000,00	4 050 000,00	0,00	4 050 000,00
6009 Nesdílené daně	15 000,00	0,00	15 000,00	15 000,00	0,00	15 000,00
6010 Správní poplatky	1 000,00	0,00	1 000,00	1 000,00	0,00	1 000,00
6013 Úroky a zhodnocení finančního majetku	2 500,00	0,00	2 500,00	2 500,00	0,00	2 500,00
VÝDAJE CELKEM	92 883,00	7 000,00	99 883,00	117 574,90	7 000,00	124 574,90
Výdaje odboru	76 433,00	7 000,00	83 433,00	101 124,90	7 000,00	108 124,90
3008 Výkupy pozemků a ostatních nemovitostí	0,00	7 000,00	7 000,00	0,00	7 000,00	7 000,00
3011 Náklady na správu majetku	1 000,00	0,00	1 000,00	1 000,00	0,00	1 000,00
3012 Znalecké posudky a technická pomoc	250,00	0,00	250,00	250,00	0,00	250,00
3013 Splátky úroků z úvěru	75 183,00	0,00	75 183,00	75 183,00	0,00	75 183,00
7000 Ostatní výdaje odboru	0,00	0,00	0,00	24 691,90	0,00	24 691,90
Transfery a půjčené prostředky	16 450,00	0,00	16 450,00	16 450,00	0,00	16 450,00
9832 Daňové povinnosti	16 450,00	0,00	16 450,00	16 450,00	0,00	16 450,00

v tis. Kč

ORJ 30 - Ekonomický odbor	SVR 2024 úprava č. 1			SVR 2024 úprava č. 2		
	běžné	kapitálové	celkem	běžné	kapitálové	celkem
PŘÍJMY CELKEM	4 108 900,00	0,00	4 108 900,00	4 108 900,00	0,00	4 108 900,00
6003 Ostatní nedaňové příjmy	400,00	0,00	400,00	400,00	0,00	400,00
6008 Sdílené daně	4 090 000,00	0,00	4 090 000,00	4 090 000,00	0,00	4 090 000,00
6009 Nesdílené daně	15 000,00	0,00	15 000,00	15 000,00	0,00	15 000,00
6010 Správní poplatky	1 000,00	0,00	1 000,00	1 000,00	0,00	1 000,00
6011 Prodej majetku	0,00	0,00	0,00	0,00	0,00	0,00
6013 Úroky a zhodnocení finančního majetku	2 500,00	0,00	2 500,00	2 500,00	0,00	2 500,00
VÝDAJE CELKEM	92 883,00	7 000,00	99 883,00	163 825,90	7 000,00	170 825,90
Výdaje odboru	76 433,00	7 000,00	83 433,00	147 375,90	7 000,00	154 375,90
3008 Výkupy pozemků a ostatních nemovitostí	0,00	7 000,00	7 000,00	0,00	7 000,00	7 000,00
3011 Náklady na správu majetku	1 000,00	0,00	1 000,00	1 000,00	0,00	1 000,00
3012 Znalecké posudky a technická pomoc	250,00	0,00	250,00	250,00	0,00	250,00
3013 Splátky úroků z úvěru	75 183,00	0,00	75 183,00	75 183,00	0,00	75 183,00
7000 Ostatní výdaje odboru	0,00	0,00	0,00	70 942,90	0,00	70 942,90
Transfery a půjčené prostředky	16 450,00	0,00	16 450,00	16 450,00	0,00	16 450,00
9832 Daňové povinnosti	16 450,00	0,00	16 450,00	16 450,00	0,00	16 450,00

v tis. Kč

ORJ 30 - Ekonomický odbor	SVR 2025 úprava č. 1			SVR 2025 úprava č. 2		
	běžné	kapitálové	celkem	běžné	kapitálové	celkem
PŘÍJMY CELKEM	4 108 900,00	0,00	4 108 900,00	4 108 900,00	0,00	4 108 900,00
6003 Ostatní nedaňové příjmy	400,00	0,00	400,00	400,00	0,00	400,00
6008 Sdílené daně	4 090 000,00	0,00	4 090 000,00	4 090 000,00	0,00	4 090 000,00
6009 Nesdílené daně	15 000,00	0,00	15 000,00	15 000,00	0,00	15 000,00
6010 Správní poplatky	1 000,00	0,00	1 000,00	1 000,00	0,00	1 000,00
6011 Prodej majetku	0,00	0,00	0,00	0,00	0,00	0,00
6013 Úroky a zhodnocení finančního majetku	2 500,00	0,00	2 500,00	2 500,00	0,00	2 500,00
VÝDAJE CELKEM	92 883,00	7 000,00	99 883,00	134 501,36	7 000,00	141 501,36
Výdaje odboru	76 433,00	7 000,00	83 433,00	118 051,36	7 000,00	125 051,36
3008 Výkupy pozemků a ostatních nemovitostí	0,00	7 000,00	7 000,00	0,00	7 000,00	7 000,00
3011 Náklady na správu majetku	1 000,00	0,00	1 000,00	1 000,00	0,00	1 000,00
3012 Znalecké posudky a technická pomoc	250,00	0,00	250,00	250,00	0,00	250,00
3013 Splátky úroků z úvěru	75 183,00	0,00	75 183,00	75 183,00	0,00	75 183,00
7000 Ostatní výdaje odboru	0,00	0,00	0,00	41 618,36	0,00	41 618,36
Transfery a půjčené prostředky	16 450,00	0,00	16 450,00	16 450,00	0,00	16 450,00
9832 Daňové povinnosti	16 450,00	0,00	16 450,00	16 450,00	0,00	16 450,00

v tis. Kč

ORJ 70 - Odbor životního prostředí a zemědělství	SVR 2023 úprava č. 1			SVR 2023 úprava č. 2		
	běžné	kapitálové	celkem	běžné	kapitálové	celkem
PŘÍJMY CELKEM	750,00	0,00	750,00	750,00	0,00	750,00
6003 Ostatní nedaňové příjmy	400,00	0,00	400,00	400,00	0,00	400,00
6018 Penále, pokuty a odvody	350,00	0,00	350,00	350,00	0,00	350,00
VÝDAJE CELKEM	9 575,00	0,00	9 575,00	9 575,00	0,00	9 575,00
Výdaje odboru	8 335,00	0,00	8 335,00	8 335,00	0,00	8 335,00
3015 Ochrana přírody	6 285,00	0,00	6 285,00	6 285,00	0,00	6 285,00
3016 Ochrana ovzduší	900,00	0,00	900,00	900,00	0,00	900,00
3017 Odpadové hospodářství	310,00	0,00	310,00	310,00	0,00	310,00
3018 Vodní hospodářství	700,00	0,00	700,00	700,00	0,00	700,00
3019 Lesní hospodářství, myslivost, rybářství, zeměd.	140,00	0,00	140,00	140,00	0,00	140,00
Transfery a půjčené prostředky	1 240,00	0,00	1 240,00	1 240,00	0,00	1 240,00
9824 Ochrana přírody - transfery	1 240,00	0,00	1 240,00	1 240,00	0,00	1 240,00

v tis. Kč

ORJ 70 - Odbor životního prostředí a zemědělství	SVR 2024 úprava č. 1			SVR 2024 úprava č. 2		
	běžné	kapitálové	celkem	běžné	kapitálové	celkem
PŘÍJMY CELKEM	750,00	0,00	750,00	750,00	0,00	750,00
6003 Ostatní nedaňové příjmy	400,00	0,00	400,00	400,00	0,00	400,00
6018 Penále, pokuty a odvody	350,00	0,00	350,00	350,00	0,00	350,00
VÝDAJE CELKEM	9 575,00	0,00	9 575,00	9 575,00	0,00	9 575,00
Výdaje odboru	8 335,00	0,00	8 335,00	8 335,00	0,00	8 335,00
3015 Ochrana přírody	6 285,00	0,00	6 285,00	6 285,00	0,00	6 285,00
3016 Ochrana ovzduší	900,00	0,00	900,00	900,00	0,00	900,00
3017 Odpadové hospodářství	310,00	0,00	310,00	310,00	0,00	310,00
3018 Vodní hospodářství	700,00	0,00	700,00	700,00	0,00	700,00
3019 Lesní hospodářství, myslivost, rybářství, zeměd.	140,00	0,00	140,00	140,00	0,00	140,00
Transfery a půjčené prostředky	1 240,00	0,00	1 240,00	1 240,00	0,00	1 240,00
9824 Ochrana přírody - transfery	1 240,00	0,00	1 240,00	1 240,00	0,00	1 240,00

v tis. Kč

ORJ 70 - Odbor životního prostředí a zemědělství	SVR 2025 úprava č. 1			SVR 2025 úprava č. 2		
	běžné	kapitálové	celkem	běžné	kapitálové	celkem
PŘÍJMY CELKEM	750,00	0,00	750,00	750,00	0,00	750,00
6003 Ostatní nedaňové příjmy	400,00	0,00	400,00	400,00	0,00	400,00
6018 Penále, pokuty a odvody	350,00	0,00	350,00	350,00	0,00	350,00
VÝDAJE CELKEM	9 575,00	0,00	9 575,00	9 575,00	0,00	9 575,00
Výdaje odboru	8 335,00	0,00	8 335,00	8 335,00	0,00	8 335,00
3015 Ochrana přírody	6 285,00	0,00	6 285,00	6 285,00	0,00	6 285,00
3016 Ochrana ovzduší	900,00	0,00	900,00	900,00	0,00	900,00
3017 Odpadové hospodářství	310,00	0,00	310,00	310,00	0,00	310,00
3018 Vodní hospodářství	700,00	0,00	700,00	700,00	0,00	700,00
3019 Lesní hospodářství, myslivost, rybářství, zeměd.	140,00	0,00	140,00	140,00	0,00	140,00
Transfery a půjčené prostředky	1 240,00	0,00	1 240,00	1 240,00	0,00	1 240,00
9824 Ochrana přírody - transfery	1 240,00	0,00	1 240,00	1 240,00	0,00	1 240,00

v tis. Kč

ORJ 90 - Odbor kultury a památkové péče	SVR 2023 úprava č. 1			SVR 2023 úprava č. 2		
	běžné	kapitálové	celkem	běžné	kapitálové	celkem
PŘÍJMY CELKEM	0,00	0,00	0,00	0,00	0,00	0,00
VÝDAJE CELKEM	185 530,54	0,00	185 530,54	195 530,54	0,00	195 530,54
Výdaje odboru	0,00	0,00	0,00	0,00	0,00	0,00
Transfery a půjčené prostředky	185 530,54	0,00	185 530,54	195 530,54	0,00	195 530,54
9100 Příspěvky a dotace PO - ostatní	176 938,54	0,00	176 938,54	186 938,54	0,00	186 938,54
9839 Regionální funkce knihoven	8 592,00	0,00	8 592,00	8 592,00	0,00	8 592,00

v tis. Kč

ORJ 90 - Odbor kultury a památkové péče	SVR 2024 úprava č. 1			SVR 2024 úprava č. 2		
	běžné	kapitálové	celkem	běžné	kapitálové	celkem
PŘÍJMY CELKEM	0,00	0,00	0,00	0,00	0,00	0,00
VÝDAJE CELKEM	187 992,00	0,00	187 992,00	187 992,00	0,00	187 992,00
Výdaje odboru	0,00	0,00	0,00	0,00	0,00	0,00
Transfery a půjčené prostředky	187 992,00	0,00	187 992,00	187 992,00	0,00	187 992,00
9100 Příspěvky a dotace PO - ostatní	179 400,00	0,00	179 400,00	179 400,00	0,00	179 400,00
9839 Regionální funkce knihoven	8 592,00	0,00	8 592,00	8 592,00	0,00	8 592,00

v tis. Kč

ORJ 90 - Odbor kultury a památkové péče	SVR 2025 úprava č. 1			SVR 2025 úprava č. 2		
	běžné	kapitálové	celkem	běžné	kapitálové	celkem
PŘÍJMY CELKEM	0,00	0,00	0,00	0,00	0,00	0,00
VÝDAJE CELKEM	187 992,00	0,00	187 992,00	187 992,00	0,00	187 992,00
Výdaje odboru	0,00	0,00	0,00	0,00	0,00	0,00
Transfery a půjčené prostředky	187 992,00	0,00	187 992,00	187 992,00	0,00	187 992,00
9100 Příspěvky a dotace PO - ostatní	179 400,00	0,00	179 400,00	179 400,00	0,00	179 400,00
9839 Regionální funkce knihoven	8 592,00	0,00	8 592,00	8 592,00	0,00	8 592,00

vtis. Kč

ORJ 100 - Odbor sociálních věcí	SVR 2023 úprava č. 1			SVR 2023 úprava č. 2		
	běžné	kapitálové	celkem	běžné	kapitálové	celkem
PŘÍJMY CELKEM	1 581 573,00	0,00	1 581 573,00	1 581 573,00	0,00	1 581 573,00
6014 Odvody PO	12 000,00	0,00	12 000,00	12 000,00	0,00	12 000,00
6016 Ostatní dotace ze SR	1 569 573,00	0,00	1 569 573,00	1 569 573,00	0,00	1 569 573,00
VÝDAJE CELKEM	1 654 373,00	0,00	1 654 373,00	1 654 373,00	0,00	1 654 373,00
Výdaje odboru	0,00	0,00	0,00	0,00	0,00	0,00
Transfery a půjčené prostředky	1 654 373,00	0,00	1 654 373,00	1 654 373,00	0,00	1 654 373,00
9100 Příspěvky a dotace PO - ostatní	34 700,00	0,00	34 700,00	34 700,00	0,00	34 700,00
9500 Dotace pro poskytovatele SSL - SR	1 569 573,00	0,00	1 569 573,00	1 569 573,00	0,00	1 569 573,00
9872 Dofinancování poskytovatelů SSL	50 100,00	0,00	50 100,00	50 100,00	0,00	50 100,00

vtis. Kč

ORJ 100 - Odbor sociálních věcí	SVR 2024 úprava č. 1			SVR 2024 úprava č. 2		
	běžné	kapitálové	celkem	běžné	kapitálové	celkem
PŘÍJMY CELKEM	1 581 573,00	0,00	1 581 573,00	1 581 573,00	0,00	1 581 573,00
6014 Odvody PO	12 000,00	0,00	12 000,00	12 000,00	0,00	12 000,00
6016 Ostatní dotace ze SR	1 569 573,00	0,00	1 569 573,00	1 569 573,00	0,00	1 569 573,00
VÝDAJE CELKEM	1 654 373,00	0,00	1 654 373,00	1 654 373,00	0,00	1 654 373,00
Výdaje odboru	0,00	0,00	0,00	0,00	0,00	0,00
Transfery a půjčené prostředky	1 654 373,00	0,00	1 654 373,00	1 654 373,00	0,00	1 654 373,00
9100 Příspěvky a dotace PO - ostatní	34 700,00	0,00	34 700,00	34 700,00	0,00	34 700,00
9500 Dotace pro poskytovatele SSL - SR	1 569 573,00	0,00	1 569 573,00	1 569 573,00	0,00	1 569 573,00
9872 Dofinancování poskytovatelů SSL	50 100,00	0,00	50 100,00	50 100,00	0,00	50 100,00

vtis. Kč

ORJ 100 - Odbor sociálních věcí	SVR 2025 úprava č. 1			SVR 2025 úprava č. 2		
	běžné	kapitálové	celkem	běžné	kapitálové	celkem
PŘÍJMY CELKEM	1 581 573,00	0,00	1 581 573,00	1 581 573,00	0,00	1 581 573,00
6014 Odvody PO	12 000,00	0,00	12 000,00	12 000,00	0,00	12 000,00
6016 Ostatní dotace ze SR	1 569 573,00	0,00	1 569 573,00	1 569 573,00	0,00	1 569 573,00
VÝDAJE CELKEM	1 654 373,00	0,00	1 654 373,00	1 654 373,00	0,00	1 654 373,00
Výdaje odboru	0,00	0,00	0,00	0,00	0,00	0,00
Transfery a půjčené prostředky	1 654 373,00	0,00	1 654 373,00	1 654 373,00	0,00	1 654 373,00
9100 Příspěvky a dotace PO - ostatní	34 700,00	0,00	34 700,00	34 700,00	0,00	34 700,00
9500 Dotace pro poskytovatele SSL - SR	1 569 573,00	0,00	1 569 573,00	1 569 573,00	0,00	1 569 573,00
9872 Dofinancování poskytovatelů SSL	50 100,00	0,00	50 100,00	50 100,00	0,00	50 100,00

v tis. Kč

ORJ 110 - Odbor dopravy a silničního hospodářství	SVR 2023 úprava č. 1			SVR 2023 úprava č. 2		
	běžné	kapitálové	celkem	běžné	kapitálové	celkem
PŘÍJMY CELKEM	215 319,00	85 499,00	300 818,00	215 319,00	117 452,00	332 771,00
6003 Ostatní nedaňové příjmy	250,00	0,00	250,00	250,00	0,00	250,00
6012 Náhrady škod	1 000,00	0,00	1 000,00	1 000,00	0,00	1 000,00
6016 Ostatní dotace ze SR	139 020,00	85 499,00	224 519,00	139 020,00	117 452,00	256 472,00
6018 Penále, pokuty a odvody	2 700,00	0,00	2 700,00	2 700,00	0,00	2 700,00
6021 Příspěvek obce na dopravní obslužnost	58 500,00	0,00	58 500,00	58 500,00	0,00	58 500,00
6029 Vážení silničních vozidel	1 400,00	0,00	1 400,00	1 400,00	0,00	1 400,00
6030 Příspěvek obce na dopravní obslužnost - MHD	5 649,00	0,00	5 649,00	5 649,00	0,00	5 649,00
6031 Příspěvek na dopravní obslužnost - linková doprava	6 800,00	0,00	6 800,00	6 800,00	0,00	6 800,00
VÝDAJE CELKEM	1 841 675,00	232 749,00	2 074 424,00	1 841 675,00	264 702,00	2 106 377,00
Výdaje odboru	1 307 126,00	0,00	1 307 126,00	1 307 126,00	0,00	1 307 126,00
3025 Pořízení studií a projektů v dopravě	600,00	0,00	600,00	600,00	0,00	600,00
3046 Dopravní obslužnost - linková doprava	644 130,00	0,00	644 130,00	644 130,00	0,00	644 130,00
3047 Dopravní obslužnost - drážní doprava	659 596,00	0,00	659 596,00	659 596,00	0,00	659 596,00
3072 Vážení silničních vozidel	2 800,00	0,00	2 800,00	2 800,00	0,00	2 800,00
Transfery a půjčené prostředky	534 549,00	232 749,00	767 298,00	534 549,00	264 702,00	799 251,00
9100 Příspěvky a dotace PO - ostatní	401 500,00	232 499,00	633 999,00	401 500,00	264 452,00	665 952,00
9810 Koordinátor veřejné dopravy ZK, s. r. o.	18 028,00	250,00	18 278,00	18 028,00	250,00	18 278,00
9811 Příspěvek na dopravní obslužnost - linková doprava	9 900,00	0,00	9 900,00	9 900,00	0,00	9 900,00
9812 Příspěvek na dopravní obslužnost - drážní doprava	105 121,00	0,00	105 121,00	105 121,00	0,00	105 121,00

v tis. Kč

ORJ 110 - Odbor dopravy a silničního hospodářství	SVR 2024 úprava č. 1			SVR 2024 úprava č. 2		
	běžné	kapitálové	celkem	běžné	kapitálové	celkem
PŘÍJMY CELKEM	218 099,00	0,00	218 099,00	218 099,00	0,00	218 099,00
6003 Ostatní nedaňové příjmy	250,00	0,00	250,00	250,00	0,00	250,00
6012 Náhrady škod	1 000,00	0,00	1 000,00	1 000,00	0,00	1 000,00
6016 Ostatní dotace ze SR	141 800,00	0,00	141 800,00	141 800,00	0,00	141 800,00
6018 Penále, pokuty a odvody	2 700,00	0,00	2 700,00	2 700,00	0,00	2 700,00
6021 Příspěvek obce na dopravní obslužnost	58 500,00	0,00	58 500,00	58 500,00	0,00	58 500,00
6029 Vážení silničních vozidel	1 400,00	0,00	1 400,00	1 400,00	0,00	1 400,00
6030 Příspěvek obce na dopravní obslužnost - MHD	5 649,00	0,00	5 649,00	5 649,00	0,00	5 649,00
6031 Příspěvek na dopravní obslužnost - linková doprava	6 800,00	0,00	6 800,00	6 800,00	0,00	6 800,00
VÝDAJE CELKEM	1 845 526,00	147 250,00	1 992 776,00	1 845 526,00	147 250,00	1 992 776,00
Výdaje odboru	1 307 542,00	0,00	1 307 542,00	1 307 542,00	0,00	1 307 542,00
3025 Pořízení studií a projektů v dopravě	600,00	0,00	600,00	600,00	0,00	600,00
3046 Dopravní obslužnost - linková doprava	644 920,00	0,00	644 920,00	644 920,00	0,00	644 920,00
3047 Dopravní obslužnost - drážní doprava	659 222,00	0,00	659 222,00	659 222,00	0,00	659 222,00
3072 Vážení silničních vozidel	2 800,00	0,00	2 800,00	2 800,00	0,00	2 800,00
Transfery a půjčené prostředky	537 984,00	147 250,00	685 234,00	537 984,00	147 250,00	685 234,00
9100 Příspěvky a dotace PO - ostatní	401 500,00	147 000,00	548 500,00	401 500,00	147 000,00	548 500,00
9810 Koordinátor veřejné dopravy ZK, s. r. o.	18 309,00	250,00	18 559,00	18 309,00	250,00	18 559,00
9811 Příspěvek na dopravní obslužnost - linková doprava	9 900,00	0,00	9 900,00	9 900,00	0,00	9 900,00
9812 Příspěvek na dopravní obslužnost - drážní doprava	108 275,00	0,00	108 275,00	108 275,00	0,00	108 275,00

v tis. Kč

ORJ 110 - Odbor dopravy a silničního hospodářství	SVR 2025 úprava č. 1			SVR 2025 úprava č. 2		
	běžné	kapitálové	celkem	běžné	kapitálové	celkem
PŘÍJMY CELKEM	220 939,00	0,00	220 939,00	220 939,00	0,00	220 939,00
6003 Ostatní nedaňové příjmy	250,00	0,00	250,00	250,00	0,00	250,00
6012 Náhrady škod	1 000,00	0,00	1 000,00	1 000,00	0,00	1 000,00
6016 Ostatní dotace ze SR	144 640,00	0,00	144 640,00	144 640,00	0,00	144 640,00
6018 Penále, pokuty a odvody	2 700,00	0,00	2 700,00	2 700,00	0,00	2 700,00
6021 Příspěvek obce na dopravní obslužnost	58 500,00	0,00	58 500,00	58 500,00	0,00	58 500,00
6029 Vážení silničních vozidel	1 400,00	0,00	1 400,00	1 400,00	0,00	1 400,00
6030 Příspěvek obce na dopravní obslužnost - MHD	5 649,00	0,00	5 649,00	5 649,00	0,00	5 649,00
6031 Příspěvek na dopravní obslužnost - linková doprava	6 800,00	0,00	6 800,00	6 800,00	0,00	6 800,00
VÝDAJE CELKEM	1 848 892,00	147 800,00	1 996 692,00	1 848 892,00	147 800,00	1 996 692,00
Výdaje odboru	1 307 374,00	0,00	1 307 374,00	1 307 374,00	0,00	1 307 374,00
3025 Pořízení studií a projektů v dopravě	600,00	0,00	600,00	600,00	0,00	600,00
3046 Dopravní obslužnost - linková doprava	645 160,00	0,00	645 160,00	645 160,00	0,00	645 160,00
3047 Dopravní obslužnost - drážní doprava	658 814,00	0,00	658 814,00	658 814,00	0,00	658 814,00
3072 Vážení silničních vozidel	2 800,00	0,00	2 800,00	2 800,00	0,00	2 800,00
Transfery a půjčené prostředky	541 518,00	147 800,00	689 318,00	541 518,00	147 800,00	689 318,00
9100 Příspěvky a dotace PO - ostatní	401 500,00	147 000,00	548 500,00	401 500,00	147 000,00	548 500,00
9810 Koordinátor veřejné dopravy ZK, s. r. o.	18 595,00	800,00	19 395,00	18 595,00	800,00	19 395,00
9811 Příspěvek na dopravní obslužnost - linková doprava	9 900,00	0,00	9 900,00	9 900,00	0,00	9 900,00
9812 Příspěvek na dopravní obslužnost - drážní doprava	111 523,00	0,00	111 523,00	111 523,00	0,00	111 523,00

vtis.Kč

ORJ 120 - Odbor strategického rozvoje kraje	SVR 2023 úprava č. 1			SVR 2023 úprava č. 2		
	běžné	kapitálové	celkem	běžné	kapitálové	celkem
PŘÍJMY CELKEM	0,00	0,00	0,00	0,00	0,00	0,00
VÝDAJE CELKEM	4 694,00	0,00	4 694,00	5 074,00	0,00	5 074,00
Výdaje odboru	3 494,00	0,00	3 494,00	3 874,00	0,00	3 874,00
3026 Cestovní ruch - prezentace ZK	470,00	0,00	470,00	470,00	0,00	470,00
3028 Konzultační a technická pomoc	1 524,00	0,00	1 524,00	1 524,00	0,00	1 524,00
3030 Zpracování koncepcí	1 500,00	0,00	1 500,00	1 500,00	0,00	1 500,00
3059 Soutěž "Inovační firma roku"	0,00	0,00	0,00	380,00	0,00	380,00
Transfery a půjčené prostředky	1 200,00	0,00	1 200,00	1 200,00	0,00	1 200,00
9835 Soutěž "Vesnice roku"	1 200,00	0,00	1 200,00	1 200,00	0,00	1 200,00

vtis.Kč

ORJ 120 - Odbor strategického rozvoje kraje	SVR 2024 úprava č. 1			SVR 2024 úprava č. 2		
	běžné	kapitálové	celkem	běžné	kapitálové	celkem
PŘÍJMY CELKEM	0,00	0,00	0,00	0,00	0,00	0,00
VÝDAJE CELKEM	4 694,00	0,00	4 694,00	4 694,00	0,00	4 694,00
Výdaje odboru	3 494,00	0,00	3 494,00	3 494,00	0,00	3 494,00
3026 Cestovní ruch - prezentace ZK	470,00	0,00	470,00	470,00	0,00	470,00
3028 Konzultační a technická pomoc	1 524,00	0,00	1 524,00	1 524,00	0,00	1 524,00
3030 Zpracování koncepcí	1 500,00	0,00	1 500,00	1 500,00	0,00	1 500,00
3059 Soutěž "Inovační firma roku"	0,00	0,00	0,00	0,00	0,00	0,00
Transfery a půjčené prostředky	1 200,00	0,00	1 200,00	1 200,00	0,00	1 200,00
9835 Soutěž "Vesnice roku"	1 200,00	0,00	1 200,00	1 200,00	0,00	1 200,00

vtis.Kč

ORJ 120 - Odbor strategického rozvoje kraje	SVR 2025 úprava č. 1			SVR 2025 úprava č. 2		
	běžné	kapitálové	celkem	běžné	kapitálové	celkem
PŘÍJMY CELKEM	0,00	0,00	0,00	0,00	0,00	0,00
VÝDAJE CELKEM	4 694,00	0,00	4 694,00	4 694,00	0,00	4 694,00
Výdaje odboru	3 494,00	0,00	3 494,00	3 494,00	0,00	3 494,00
3026 Cestovní ruch - prezentace ZK	470,00	0,00	470,00	470,00	0,00	470,00
3028 Konzultační a technická pomoc	1 524,00	0,00	1 524,00	1 524,00	0,00	1 524,00
3030 Zpracování koncepcí	1 500,00	0,00	1 500,00	1 500,00	0,00	1 500,00
3059 Soutěž "Inovační firma roku"	0,00	0,00	0,00	0,00	0,00	0,00
Transfery a půjčené prostředky	1 200,00	0,00	1 200,00	1 200,00	0,00	1 200,00
9835 Soutěž "Vesnice roku"	1 200,00	0,00	1 200,00	1 200,00	0,00	1 200,00

ORJ 140 - Odbor investic		SVR 2023 úprava č. 1			SVR 2023 úprava č. 2		
		běžné	kapitálové	celkem	běžné	kapitálové	celkem
PŘÍJMY CELKEM		29 114,13	21 780,00	50 894,13	29 413,03	44 649,73	74 062,75
4500	Strategická průmyslová zóna Holešov	2 017,13	21 780,00	23 797,13	2 316,03	44 649,73	46 965,75
6002	Pronájem majetku	27 097,00	0,00	27 097,00	27 097,00	0,00	27 097,00
VÝDAJE CELKEM		65 123,28	237 807,25	302 930,53	72 332,40	2 344 296,39	2 416 628,79
Výdaje odboru		53 623,28	237 807,25	291 430,53	61 332,40	2 344 296,39	2 405 628,79
3032	Zabezpečení realizace investiční výstavby	5 962,00	113 135,25	119 097,25	5 962,00	113 135,25	119 097,25
3052	Správa majetku ZK - nemocnice	27 097,00	0,00	27 097,00	27 097,00	0,00	27 097,00
3082	Správa majetku ZK - ostatní	1 000,00	0,00	1 000,00	1 000,00	0,00	1 000,00
4300	Oblast zdravotnictví	0,00	0,00	0,00	0,00	369 836,00	369 836,00
4326	UH nemocnice - investiční akce	53,00	89 000,00	89 053,00	53,00	85 411,14	85 464,14
4327	VS nemocnice - investiční akce	0,00	0,00	0,00	0,00	30 382,00	30 382,00
4350	Projekty ve zdravotnictví/KNTB	0,00	0,00	0,00	0,00	1 700 000,00	1 700 000,00
4500	Strategická průmyslová zóna Holešov	19 511,28	35 672,00	55 183,28	27 220,40	45 532,00	72 752,40
Transfery a půjčené prostředky		11 500,00	0,00	11 500,00	11 000,00	0,00	11 000,00
9200	Příspěvky PO - školství	10 000,00	0,00	10 000,00	10 000,00	0,00	10 000,00
9878	SPZ Holešov - daně a poplatky	1 500,00	0,00	1 500,00	1 000,00	0,00	1 000,00

v tis. Kč

ORJ 140 - Odbor investic		SVR 2024 úprava č. 1			SVR 2024 úprava č. 2		
		běžné	kapitálové	celkem	běžné	kapitálové	celkem
PŘÍJMY CELKEM		29 209,91	126 082,02	155 291,93	30 192,53	282 970,60	313 163,13
4500	Strategická průmyslová zóna Holešov	2 112,91	126 082,02	128 194,93	3 095,53	282 970,60	286 066,13
6002	Pronájem majetku	27 097,00	0,00	27 097,00	27 097,00	0,00	27 097,00
VÝDAJE CELKEM		85 684,46	121 512,10	207 196,56	113 892,74	852 341,10	966 233,84
Výdaje odboru		73 884,46	121 512,10	195 396,56	103 392,74	852 341,10	955 733,84
3032	Zabezpečení realizace investiční výstavby	5 962,00	112 512,10	118 474,10	5 962,00	112 512,10	118 474,10
3052	Správa majetku ZK - nemocnice	27 097,00	0,00	27 097,00	27 097,00	0,00	27 097,00
3082	Správa majetku ZK - ostatní	1 000,00	0,00	1 000,00	1 000,00	0,00	1 000,00
4300	Oblast zdravotnictví	0,00	0,00	0,00	0,00	382 505,00	382 505,00
4326	UH nemocnice - investiční akce	211,00	0,00	211,00	211,00	1 573,00	1 784,00
4327	VS nemocnice - investiční akce	0,00	0,00	0,00	30,00	0,00	30,00
4350	Projekty ve zdravotnictví/KNTB	0,00	0,00	0,00	0,00	300 000,00	300 000,00
4500	Strategická průmyslová zóna Holešov	39 614,46	9 000,00	48 614,46	69 092,74	55 751,00	124 843,74
Transfery a půjčené prostředky		11 800,00	0,00	11 800,00	10 500,00	0,00	10 500,00
9200	Příspěvky PO - školství	10 000,00	0,00	10 000,00	10 000,00	0,00	10 000,00
9878	SPZ Holešov - daně a poplatky	1 800,00	0,00	1 800,00	500,00	0,00	500,00

v tis. Kč

ORJ 140 - Odbor investic		SVR 2025 úprava č. 1			SVR 2025 úprava č. 2		
		běžné	kapitálové	celkem	běžné	kapitálové	celkem
PŘÍJMY CELKEM		29 930,76	43 560,00	73 490,76	29 874,50	98 946,54	128 821,04
4500	Strategická průmyslová zóna Holešov	2 833,76	43 560,00	46 393,76	2 777,50	98 946,54	101 724,04
6002	Pronájem majetku	27 097,00	0,00	27 097,00	27 097,00	0,00	27 097,00
VÝDAJE CELKEM		71 152,03	121 500,00	192 652,03	83 914,57	658 620,54	742 535,11
Výdaje odboru		59 352,03	121 500,00	180 852,03	73 514,57	658 620,54	732 135,11
3032	Zabezpečení realizace investiční výstavby	5 962,00	112 500,00	118 462,00	5 962,00	112 500,00	118 462,00
3052	Správa majetku ZK - nemocnice	27 097,00	0,00	27 097,00	27 097,00	0,00	27 097,00
3082	Správa majetku ZK - ostatní	1 000,00	0,00	1 000,00	1 000,00	0,00	1 000,00
4300	Oblast zdravotnictví	0,00	0,00	0,00	0,00	396 136,30	396 136,30
4326	UH nemocnice - investiční akce	0,00	0,00	0,00	0,00	2 015,86	2 015,86
4327	VS nemocnice - investiční akce	0,00	0,00	0,00	120,00	0,00	120,00
4350	Projekty ve zdravotnictví/KNTB	0,00	0,00	0,00	0,00	0,00	0,00
4500	Strategická průmyslová zóna Holešov	25 293,03	9 000,00	34 293,03	39 335,57	147 968,39	187 303,95
Transfery a půjčené prostředky		11 800,00	0,00	11 800,00	10 400,00	0,00	10 400,00
9200	Příspěvky PO - školství	10 000,00	0,00	10 000,00	10 000,00	0,00	10 000,00
9878	SPZ Holešov - daně a poplatky	1 800,00	0,00	1 800,00	400,00	0,00	400,00

v tis. Kč

ORJ 150 - Odbor školství, mládeže a sportu		SVR 2023 úprava č. 1			SVR 2023 úprava č. 2		
		běžné	kapitálové	celkem	běžné	kapitálové	celkem
PŘÍJMY CELKEM		8 040 500,00	0,00	8 040 500,00	8 040 500,00	0,00	8 040 500,00
6014	Odvody PO	40 500,00	0,00	40 500,00	40 500,00	0,00	40 500,00
6015	Dotace ze SR a EU (ŠK)	8 000 000,00	0,00	8 000 000,00	8 000 000,00	0,00	8 000 000,00
VÝDAJE CELKEM		8 357 622,00	0,00	8 357 622,00	8 367 622,00	0,00	8 367 622,00
Výdaje odboru		1 820,00	0,00	1 820,00	1 820,00	0,00	1 820,00
3035	Sportovec roku, Olympiády dětí a mládeže	1 820,00	0,00	1 820,00	1 820,00	0,00	1 820,00
Transfery a půjčené prostředky		8 355 802,00	0,00	8 355 802,00	8 365 802,00	0,00	8 365 802,00
9200	Příspěvky PO - školství	351 202,00	0,00	351 202,00	361 202,00	0,00	361 202,00
9201	Přímé výdaje na vzdělávání - krajské	2 685 000,00	0,00	2 685 000,00	2 685 000,00	0,00	2 685 000,00
9300	Přímé výdaje na vzdělávání - obecní	4 985 000,00	0,00	4 985 000,00	4 985 000,00	0,00	4 985 000,00
9817	Transfery soukromým školám	330 000,00	0,00	330 000,00	330 000,00	0,00	330 000,00
9874	Podpora řemesel - krajské a soukromé školy	4 600,00	0,00	4 600,00	4 600,00	0,00	4 600,00

v tis. Kč

ORJ 150 - Odbor školství, mládeže a sportu		SVR 2024 úprava č. 1			SVR 2024 úprava č. 2		
		běžné	kapitálové	celkem	běžné	kapitálové	celkem
PŘÍJMY CELKEM		8 040 500,00	0,00	8 040 500,00	8 040 500,00	0,00	8 040 500,00
6014	Odvody PO	40 500,00	0,00	40 500,00	40 500,00	0,00	40 500,00
6015	Dotace ze SR a EU (ŠK)	8 000 000,00	0,00	8 000 000,00	8 000 000,00	0,00	8 000 000,00
VÝDAJE CELKEM		8 357 211,00	0,00	8 357 211,00	8 357 211,00	0,00	8 357 211,00
Výdaje odboru		2 650,00	0,00	2 650,00	2 650,00	0,00	2 650,00
3035	Sportovec roku, Olympiády dětí a mládeže	2 650,00	0,00	2 650,00	2 650,00	0,00	2 650,00
Transfery a půjčené prostředky		8 354 561,00	0,00	8 354 561,00	8 354 561,00	0,00	8 354 561,00
9200	Příspěvky PO - školství	349 961,00	0,00	349 961,00	349 961,00	0,00	349 961,00
9201	Přímé výdaje na vzdělávání - krajské	2 685 000,00	0,00	2 685 000,00	2 685 000,00	0,00	2 685 000,00
9300	Přímé výdaje na vzdělávání - obecní	4 985 000,00	0,00	4 985 000,00	4 985 000,00	0,00	4 985 000,00
9817	Transfery soukromým školám	330 000,00	0,00	330 000,00	330 000,00	0,00	330 000,00
9874	Podpora řemesel - krajské a soukromé školy	4 600,00	0,00	4 600,00	4 600,00	0,00	4 600,00

v tis. Kč

ORJ 150 - Odbor školství, mládeže a sportu		SVR 2025 úprava č. 1			SVR 2025 úprava č. 2		
		běžné	kapitálové	celkem	běžné	kapitálové	celkem
PŘÍJMY CELKEM		8 040 500,00	0,00	8 040 500,00	8 040 500,00	0,00	8 040 500,00
6014	Odvody PO	40 500,00	0,00	40 500,00	40 500,00	0,00	40 500,00
6015	Dotace ze SR a EU (ŠK)	8 000 000,00	0,00	8 000 000,00	8 000 000,00	0,00	8 000 000,00
VÝDAJE CELKEM		8 360 420,00	0,00	8 360 420,00	8 360 420,00	0,00	8 360 420,00
Výdaje odboru		1 820,00	0,00	1 820,00	1 820,00	0,00	1 820,00
3035	Sportovec roku, Olympiády dětí a mládeže	1 820,00	0,00	1 820,00	1 820,00	0,00	1 820,00
Transfery a půjčené prostředky		8 358 600,00	0,00	8 358 600,00	8 358 600,00	0,00	8 358 600,00
9200	Příspěvky PO - školství	354 000,00	0,00	354 000,00	354 000,00	0,00	354 000,00
9201	Přímé výdaje na vzdělávání - krajské	2 685 000,00	0,00	2 685 000,00	2 685 000,00	0,00	2 685 000,00
9300	Přímé výdaje na vzdělávání - obecní	4 985 000,00	0,00	4 985 000,00	4 985 000,00	0,00	4 985 000,00
9817	Transfery soukromým školám	330 000,00	0,00	330 000,00	330 000,00	0,00	330 000,00
9874	Podpora řemesel - krajské a soukromé školy	4 600,00	0,00	4 600,00	4 600,00	0,00	4 600,00

v tis. Kč

ORJ 170 - Odbor zdravotnictví	SVR 2023 úprava č. 1			SVR 2023 úprava č. 2		
	běžné	kapitálové	celkem	běžné	kapitálové	celkem
PŘÍJMY CELKEM	0,00	0,00	0,00	0,00	0,00	0,00
VÝDAJE CELKEM	237 718,00	0,00	237 718,00	267 718,00	0,00	267 718,00
Výdaje odboru	4 115,00	0,00	4 115,00	4 115,00	0,00	4 115,00
3038 Konzultační a poradenské služby	665,00	0,00	665,00	665,00	0,00	665,00
3084 Prohlídka těl zemřelých	3 450,00	0,00	3 450,00	3 450,00	0,00	3 450,00
Transfery a půjčené prostředky	233 603,00	0,00	233 603,00	263 603,00	0,00	263 603,00
9100 Příspěvky a dotace PO - ostatní	203 000,00	0,00	203 000,00	233 000,00	0,00	233 000,00
9876 Dotace nemocnicím - závazky veřejné služby	30 603,00	0,00	30 603,00	30 603,00	0,00	30 603,00

v tis. Kč

ORJ 170 - Odbor zdravotnictví	SVR 2024 úprava č. 1			SVR 2024 úprava č. 2		
	běžné	kapitálové	celkem	běžné	kapitálové	celkem
PŘÍJMY CELKEM	0,00	0,00	0,00	0,00	0,00	0,00
VÝDAJE CELKEM	237 718,00	0,00	237 718,00	237 718,00	0,00	237 718,00
Výdaje odboru	4 115,00	0,00	4 115,00	4 115,00	0,00	4 115,00
3038 Konzultační a poradenské služby	665,00	0,00	665,00	665,00	0,00	665,00
3084 Prohlídka těl zemřelých	3 450,00	0,00	3 450,00	3 450,00	0,00	3 450,00
Transfery a půjčené prostředky	233 603,00	0,00	233 603,00	233 603,00	0,00	233 603,00
9100 Příspěvky a dotace PO - ostatní	203 000,00	0,00	203 000,00	203 000,00	0,00	203 000,00
9876 Dotace nemocnicím - závazky veřejné služby	30 603,00	0,00	30 603,00	30 603,00	0,00	30 603,00

v tis. Kč

ORJ 170 - Odbor zdravotnictví	SVR 2025 úprava č. 1			SVR 2025 úprava č. 2		
	běžné	kapitálové	celkem	běžné	kapitálové	celkem
PŘÍJMY CELKEM	0,00	0,00	0,00	0,00	0,00	0,00
VÝDAJE CELKEM	236 868,00	0,00	236 868,00	236 868,00	0,00	236 868,00
Výdaje odboru	3 265,00	0,00	3 265,00	3 265,00	0,00	3 265,00
3038 Konzultační a poradenské služby	665,00	0,00	665,00	665,00	0,00	665,00
3084 Prohlídka těl zemřelých	2 600,00	0,00	2 600,00	2 600,00	0,00	2 600,00
Transfery a půjčené prostředky	233 603,00	0,00	233 603,00	233 603,00	0,00	233 603,00
9100 Příspěvky a dotace PO - ostatní	203 000,00	0,00	203 000,00	203 000,00	0,00	203 000,00
9876 Dotace nemocnicím - závazky veřejné služby	30 603,00	0,00	30 603,00	30 603,00	0,00	30 603,00

v tis. Kč

ORJ 200 - Odbor projektového řízení	SVR 2023 úprava č. 1			SVR 2023 úprava č. 2		
	běžné	kapitálové	celkem	běžné	kapitálové	celkem
PŘÍJMY CELKEM	0,00	0,00	0,00	0,00	0,00	0,00
VÝDAJE CELKEM	0,00	1 792 055,00	1 792 055,00	0,00	0,00	0,00
Výdaje odboru	0,00	1 792 055,00	1 792 055,00	0,00	0,00	0,00
4350 Projekty ve zdravotnictví	0,00	1 792 055,00	1 792 055,00	0,00	0,00	0,00

v tis. Kč

ORJ 200 - Odbor projektového řízení	SVR 2024 úprava č. 1			SVR 2024 úprava č. 2		
	běžné	kapitálové	celkem	běžné	kapitálové	celkem
PŘÍJMY CELKEM	0,00	0,00	0,00	0,00	0,00	0,00
VÝDAJE CELKEM	0,00	532 505,00	532 505,00	0,00	0,00	0,00
Výdaje odboru	0,00	532 505,00	532 505,00	0,00	0,00	0,00
4350 Projekty ve zdravotnictví	0,00	532 505,00	532 505,00	0,00	0,00	0,00

v tis. Kč

ORJ 200 - Odbor projektového řízení	SVR 2025 úprava č. 1			SVR 2025 úprava č. 2		
	běžné	kapitálové	celkem	běžné	kapitálové	celkem
PŘÍJMY CELKEM	0,00	0,00	0,00	0,00	0,00	0,00
VÝDAJE CELKEM	0,00	163 311,00	163 311,00	0,00	0,00	0,00
Výdaje odboru	0,00	163 311,00	163 311,00	0,00	0,00	0,00
4350 Projekty ve zdravotnictví	0,00	163 311,00	163 311,00	0,00	0,00	0,00

3.2. PŘÍJMY A VÝDAJE FONDŮ

v tis. Kč

Zaměstnanecký fond	SVR 2023 úprava č. 1			SVR 2023 úprava č. 2		
	běžné	kapitálové	celkem	běžné	kapitálové	celkem
VÝDAJE CELKEM	9 697,00	0,00	9 697,00	10 597,00	0,00	10 597,00
7001 Zaměstnanecký fond	9 697,00	0,00	9 697,00	10 597,00	0,00	10 597,00

v tis. Kč

Zaměstnanecký fond	SVR 2024 úprava č. 1			SVR 2024 úprava č. 2		
	běžné	kapitálové	celkem	běžné	kapitálové	celkem
VÝDAJE CELKEM	9 697,00	0,00	9 697,00	10 597,00	0,00	10 597,00
7001 Zaměstnanecký fond	9 697,00	0,00	9 697,00	10 597,00	0,00	10 597,00

v tis. Kč

Zaměstnanecký fond	SVR 2025 úprava č. 1			SVR 2025 úprava č. 2		
	běžné	kapitálové	celkem	běžné	kapitálové	celkem
VÝDAJE CELKEM	9 697,00	0,00	9 697,00	10 597,00	0,00	10 597,00
7001 Zaměstnanecký fond	9 697,00	0,00	9 697,00	10 597,00	0,00	10 597,00

Fond Zlínského kraje		SVR 2023 úprava č. 1			SVR 2023 úprava č. 2		
		běžné	kapitálové	celkem	běžné	kapitálové	celkem
Příjmy		165 234,87	10 902,00	176 136,87	157 481,55	188 638,82	346 120,37
	Rozvojové projekty	142 134,87	10 902,00	153 036,87	134 381,55	188 638,82	323 020,37
	Rozvojové projekty ostatní	0,00	10 902,00	10 902,00	0,00	10 902,00	10 902,00
8261	Projekty MPSV	0,00	10 902,00	10 902,00	0,00	10 902,00	10 902,00
200	8261020000 SS Vsetín - DZR Valašské Meziříčí	0,00	10 902,00	10 902,00	0,00	10 902,00	10 902,00
	OP Výzkum, vývoj a vzdělávání (MŠMT)	142 134,87	0,00	142 134,87	134 381,55	177 736,82	312 118,37
8311	OP Výzkum, vývoj a vzdělávání (MŠMT)	53 500,00	0,00	53 500,00	43 063,54	0,00	43 063,54
200	8311050000 Implementace kraj.akč. plánu rozvoje vzdělávání ZK II	53 500,00	0,00	53 500,00	43 063,54	0,00	43 063,54
8313	OP Životní prostředí	1 516,15	0,00	1 516,15	1 516,15	0,00	1 516,15
200	8313030000 Podpora biodiverzity v EVL ZK	1 516,15	0,00	1 516,15	1 516,15	0,00	1 516,15
8314	Integrovaný regionální operační program	80 440,02	0,00	80 440,02	83 082,02	0,00	83 082,02
200	8314200002 SSL OZP - Domov pro OZP, Dolní Dědina, Příluky	48 980,02	0,00	48 980,02	48 980,02	0,00	48 980,02
200	8314200003 SSL OZP - Týdenní stacionář, Na Hrádku, Fryšták	16 627,00	0,00	16 627,00	16 627,00	0,00	16 627,00
200	8314200004 SSL OZP - Chráněné bydlení, Pod Vodojemem, Zlín	14 833,00	0,00	14 833,00	14 833,00	0,00	14 833,00
200	8314220309 ZS ZK - vybudování nové VZ v Otrokovcích	0,00	0,00	0,00	0,00	0,00	0,00
200	8314230309 ZS ZK - přístavba budovy VZ ZS ZK v Uh. Hradišti	0,00	0,00	0,00	0,00	0,00	0,00
200	8314240309 ZS ZK - nové zdravotnické operační středisko Zlín	0,00	0,00	0,00	0,00	0,00	0,00
200	8314251273 SŠ GaO Zlín - Vybudování posluchárny	0,00	0,00	0,00	2 642,00	0,00	2 642,00
8315	OP Technická pomoc	2 557,50	0,00	2 557,50	2 557,50	0,00	2 557,50
120	8315040000 Regionální stálá konference ZK 2022 - 2023	2 557,50	0,00	2 557,50	2 557,50	0,00	2 557,50
8317	OP Podnikání pro konkurenceschopnost	0,00	0,00	0,00	41,14	177 736,82	177 777,96
	8317010000 Digitální technická mapa ČR ve Zlínském kraji	0,00	0,00	0,00	41,14	177 736,82	177 777,96
8331	Interreg V-A SR-ČR	1 181,21	0,00	1 181,21	1 181,21	0,00	1 181,21
200	8331120337 Hvězdárna VM - venkovní geologická expozice	171,00	0,00	171,00	171,00	0,00	171,00
200	8331120339 Muzeum reg. Valašsko - Interaktivní naučná stezka	443,71	0,00	443,71	443,71	0,00	443,71
200	8331132241 SUPŠ Uh. Hradiště - Tradicie a 21. století	288,00	0,00	288,00	288,00	0,00	288,00
200	8331140337 Hvězdárna Val. Mez. - Společná výstavní expozice	278,50	0,00	278,50	278,50	0,00	278,50
8392	EHP/Norsko - Program Kultura	2 940,00	0,00	2 940,00	2 940,00	0,00	2 940,00
200	8392020310 MVM - Hrad Malenovice - revitalizace památky	2 940,00	0,00	2 940,00	2 940,00	0,00	2 940,00
	Příjmy ostatní	23 100,00	0,00	23 100,00	23 100,00	0,00	23 100,00
70	8000 Poplatky za vodu	21 000,00	0,00	21 000,00	21 000,00	0,00	21 000,00
70	8298 Poplatky za znečištění ovzduší	2 100,00	0,00	2 100,00	2 100,00	0,00	2 100,00
	Výdaje	179 750,54	303 611,38	483 361,92	175 128,57	504 376,58	679 505,15
	Rozvojové projekty	46 914,54	199 424,66	246 339,20	42 292,57	386 458,53	428 751,10
	Rozvojové projekty ostatní	0,00	0,00	0,00	0,00	123 803,00	123 803,00
8261	Projekty MPSV	0,00	0,00	0,00	0,00	123 803,00	123 803,00
200	8261070000 SSL Vsetín - Domov pro seniory Liptál	0,00	0,00	0,00	0,00	123 803,00	123 803,00
	OP Výzkum, vývoj a vzdělávání (MŠMT)	46 914,54	199 424,66	246 339,20	42 292,57	262 655,53	304 948,10
8311	OP Výzkum, vývoj a vzdělávání (MŠMT)	39 609,08	0,00	39 609,08	37 001,83	0,00	37 001,83
120	8311030000 Smart akcelerator Zlínského kraje II	60,00	0,00	60,00	60,00	0,00	60,00
200	8311050000 Implementace kraj.akč. plánu rozvoje vzdělávání ZK II	39 288,21	0,00	39 288,21	36 680,97	0,00	36 680,97
200	8311060000 Krajský akč. plán roz. vzdělávání pro území ZK III	260,86	0,00	260,86	260,86	0,00	260,86
8313	OP Životní prostředí	1 516,15	0,00	1 516,15	1 516,15	0,00	1 516,15
200	8313030000 Podpora biodiverzity v EVL ZK	1 516,15	0,00	1 516,15	1 516,15	0,00	1 516,15
8314	Integrovaný regionální operační program	3 250,00	193 338,00	196 588,00	1 204,00	185 301,00	186 505,00
200	8314200003 SSL OZP - Týdenní stacionář, Na Hrádku, Fryšták	2 151,00	8 332,00	10 483,00	0,00	0,00	0,00
200	8314200004 SSL OZP - Chráněné bydlení, Pod Vodojemem, Zlín	1 099,00	8 339,00	9 438,00	1 204,00	8 646,00	9 850,00
200	8314220309 ZS ZK - vybudování nové VZ v Otrokovcích	0,00	45 309,00	45 309,00	0,00	45 297,00	45 297,00
200	8314230309 ZS ZK - přístavba budovy VZ ZS ZK v Uh. Hradišti	0,00	31 986,00	31 986,00	0,00	31 986,00	31 986,00
200	8314240309 ZS ZK - nové zdravotnické operační středisko Zlín	0,00	99 372,00	99 372,00	0,00	99 372,00	99 372,00
8315	OP Technická pomoc	2 537,50	0,00	2 537,50	2 537,50	0,00	2 537,50
120	8315040000 Regionální stálá konference ZK 2022 - 2023	2 537,50	0,00	2 537,50	2 537,50	0,00	2 537,50
8317	OP Podnikání a inovace pro konkurenceschopnost	1,82	6 086,66	6 088,47	33,09	77 354,53	77 387,62
200	8317010000 Digitální technická mapa ČR ve Zlínském kraji	1,82	6 086,66	6 088,47	33,09	77 354,53	77 387,62
	Kultura	19 950,00	0,00	19 950,00	19 950,00	14 000,00	33 950,00
	Programová podpora - Kultura	8 450,00	0,00	8 450,00	8 450,00	0,00	8 450,00
90	8411 Památky	5 000,00	0,00	5 000,00	5 000,00	0,00	5 000,00
90	8412 Kulturní akce REGIONÁLNÍHO VÝZNAMU	3 000,00	0,00	3 000,00	3 000,00	0,00	3 000,00
90	8414 Program "Otevřené brány"	450,00	0,00	450,00	450,00	0,00	450,00
	Individuální podpora - Kultura	11 500,00	0,00	11 500,00	11 500,00	14 000,00	25 500,00
90	8421 Individuální podpora - Kultura	8 500,00	0,00	8 500,00	8 500,00	0,00	8 500,00
90	8422 Individuální podpora - Památky	3 000,00	0,00	3 000,00	3 000,00	14 000,00	17 000,00
	Mládež a sport	30 100,00	0,00	30 100,00	30 100,00	0,00	30 100,00
	Programová podpora - Mládež a sport	22 170,00	0,00	22 170,00	22 170,00	0,00	22 170,00
150	8511 Jednorázové projekty	4 000,00	0,00	4 000,00	4 000,00	0,00	4 000,00
150	8512 Podpora mládežnického sportu	15 000,00	0,00	15 000,00	15 000,00	0,00	15 000,00
150	8513 Podpora sportu v obcích	3 000,00	0,00	3 000,00	3 000,00	0,00	3 000,00
150	8514 Podpora práce s mládeží	170,00	0,00	170,00	170,00	0,00	170,00
	Individuální podpora - Mládež a sport	7 930,00	0,00	7 930,00	7 930,00	0,00	7 930,00
150	8521 Individuální podpora - Mládež a sport	7 930,00	0,00	7 930,00	7 930,00	0,00	7 930,00
	Sociální věci	2 500,00	0,00	2 500,00	2 500,00	0,00	2 500,00
	Programová podpora - Sociální věci	2 200,00	0,00	2 200,00	2 200,00	0,00	2 200,00
100	8611 Podpora aktivit v sociální sféře	2 200,00	0,00	2 200,00	2 200,00	0,00	2 200,00
	Individuální podpora - Sociální věci	300,00	0,00	300,00	300,00	0,00	300,00
100	8621 Individuální podpora - Sociální věci	300,00	0,00	300,00	300,00	0,00	300,00

Fond Zlínského kraje		SVR 2023 úprava č. 1			SVR 2023 úprava č. 2			
		běžné	kapitálové	celkem	běžné	kapitálové	celkem	
		Rozvojové programy a krizové řízení	80 286,00	63 640,00	143 926,00	80 286,00	63 640,00	143 926,00
		Programová podpora	20 006,00	47 440,00	67 446,00	20 006,00	47 440,00	67 446,00
20	8701	Program na podporu prevence rizikových typů chování	800,00	0,00	800,00	800,00	0,00	800,00
20	8702	Program na podporu akreditovaného dobrovolnictví	800,00	0,00	800,00	800,00	0,00	800,00
20	8703	Program - Dotace pro JSDHO ZK	3 500,00	3 200,00	6 700,00	3 500,00	3 200,00	6 700,00
70	8711	Program "Podpora ekologických aktivit v kraji"	1 000,00	0,00	1 000,00	1 000,00	0,00	1 000,00
70	8712	Program "Podpora včelařů"	1 000,00	0,00	1 000,00	1 000,00	0,00	1 000,00
70	8713	Program "Podpora zmírnění následků sucha v lesích"	7 500,00	0,00	7 500,00	7 500,00	0,00	7 500,00
120	8720	Program "Podpora vodohospodářské infrastruktury"	0,00	20 040,00	20 040,00	0,00	20 040,00	20 040,00
120	8721	Program na podporu obnovy venkova	0,00	23 500,00	23 500,00	0,00	23 500,00	23 500,00
120	8723	Program BESIP	1 150,00	700,00	1 850,00	1 150,00	700,00	1 850,00
120	8724	Inovační vouchery	2 000,00	0,00	2 000,00	2 000,00	0,00	2 000,00
120	8725	Stipendijní program pro zdravotnické obory	750,00	0,00	750,00	750,00	0,00	750,00
120	8726	Program na úpravu běžecých tras ve ZK	800,00	0,00	800,00	800,00	0,00	800,00
150	8760	Podpora škol a školských zařízení - prevence rizikových typů chování	706,00	0,00	706,00	706,00	0,00	706,00
		Individuální podpora	60 280,00	16 200,00	76 480,00	60 280,00	16 200,00	76 480,00
		Individuální podpora - zakladané organizace	43 750,00	700,00	44 450,00	43 750,00	700,00	44 450,00
120	8801	Filharmonie B. M. Zlín, o. p. s.	26 410,00	700,00	27 110,00	26 410,00	700,00	27 110,00
120	8803	Energetická agentura ZK	4 900,00	0,00	4 900,00	4 900,00	0,00	4 900,00
120	8804	Technologické inovační centrum	4 100,00	0,00	4 100,00	4 100,00	0,00	4 100,00
120	8805	Centrála cestovního ruchu Východní Moravy	7 800,00	0,00	7 800,00	7 800,00	0,00	7 800,00
120	8806	Sdružení Evropská kulturní stezka sv. C a M	540,00	0,00	540,00	540,00	0,00	540,00
		Individuální podpora - ostatní	16 530,00	15 500,00	32 030,00	16 530,00	15 500,00	32 030,00
20	8820	Činnost pobočných spolků hasičů	2 300,00	0,00	2 300,00	2 300,00	0,00	2 300,00
20	8821	Individuální podpora KH	3 330,00	0,00	3 330,00	3 330,00	0,00	3 330,00
20	8822	Spolufinancování GR HZS ČR	0,00	13 000,00	13 000,00	0,00	13 000,00	13 000,00
120	8830	Individuální podpora STR	10 900,00	2 500,00	13 400,00	10 900,00	2 500,00	13 400,00
		Výdaje ostatní	0,00	40 546,72	40 546,72	0,00	40 278,05	40 278,05
200	8992	Financování krajských rozvojových projektů	0,00	40 546,72	40 546,72	0,00	40 278,05	40 278,05

Fond Zlínského kraje		SVR 2024 úprava č. 1			SVR 2024 úprava č. 2		
		běžné	kapitálové	celkem	běžné	kapitálové	celkem
Příjmy							
	Rozvojové projekty	210 435,40	0,00	210 435,40	228 450,75	0,00	228 450,75
	Rozvojové projekty ostatní	0,00	0,00	0,00	0,00	0,00	0,00
	8261 Projekty MPSV	0,00	0,00	0,00	0,00	0,00	0,00
200	8261020000 SS Vsetín - DZR Valašské Meziříčí	0,00	0,00	0,00	0,00	0,00	0,00
	Rozvojové projekty EU	210 435,40	0,00	210 435,40	228 450,75	0,00	228 450,75
	8311 OP Výzkum, vývoj a vzdělávání (MŠMT)	8 134,65	0,00	8 134,65	26 150,00	0,00	26 150,00
200	8311050000 Implementace kraj.akč. plánu rozvoje vzdělávání ZK II	8 134,65	0,00	8 134,65	26 150,00	0,00	26 150,00
	8313 OP Životní prostředí	0,00	0,00	0,00	0,00	0,00	0,00
200	8313030000 Podpora biodiverzity v EVL ZK	0,00	0,00	0,00	0,00	0,00	0,00
	8314 Integrovaný regionální operační program	201 042,00	0,00	201 042,00	201 042,00	0,00	201 042,00
200	8314200002 SSL OZP - Domov pro OZP, Dolní Dědina, Příluky	0,00	0,00	0,00	0,00	0,00	0,00
200	8314200003 SSL OZP - Týdenní stacionář, Na Hrádku, Fryšták	0,00	0,00	0,00	0,00	0,00	0,00
200	8314200004 SSL OZP - Chráněné bydlení, Pod Vodojemem, Zlín	0,00	0,00	0,00	0,00	0,00	0,00
200	8314220309 ZS ZK - vybudování nové VZ v Otrokovcích	85 500,00	0,00	85 500,00	85 500,00	0,00	85 500,00
200	8314230309 ZS ZK - přístavba budovy VZ ZS ZK v Uh. Hradišti	30 042,00	0,00	30 042,00	30 042,00	0,00	30 042,00
200	8314240309 ZS ZK - nové zdravotnické operační středisko Zlín	85 500,00	0,00	85 500,00	85 500,00	0,00	85 500,00
200	8314251273 SŠ GaO Zlín - Vybudování posluchárny	0,00	0,00	0,00	0,00	0,00	0,00
	8315 OP Technická pomoc	1 258,75	0,00	1 258,75	1 258,75	0,00	1 258,75
120	8315040000 Regionální stálá konference ZK 2022 - 2023	1 258,75	0,00	1 258,75	1 258,75	0,00	1 258,75
	8317 OP Podnikání pro konkurenceschopnost	0,00	0,00	0,00	0,00	0,00	0,00
	8317010000 Digitální technická mapa ČR ve Zlínském kraji	0,00	0,00	0,00	0,00	0,00	0,00
	8331 Interreg V-A SR-ČR	0,00	0,00	0,00	0,00	0,00	0,00
200	8331120337 Hvězdárna VM - venkovní geologická expozice	0,00	0,00	0,00	0,00	0,00	0,00
200	8331120339 Muzeum reg. Valašsko - Interaktivní naučná stezka	0,00	0,00	0,00	0,00	0,00	0,00
200	8331132241 SUPS Uh. Hradiště - Tradicie a 21. století	0,00	0,00	0,00	0,00	0,00	0,00
200	8331140337 Hvězdárna Val. Mez. - Společná výstavní expozice	0,00	0,00	0,00	0,00	0,00	0,00
	8392 EHP/Norsko - Program Kultura	0,00	0,00	0,00	0,00	0,00	0,00
200	8392020310 M/VM - Hrad Malenovice - revitalizace památky	0,00	0,00	0,00	0,00	0,00	0,00
	Příjmy ostatní	23 100,00	0,00	23 100,00	23 100,00	0,00	23 100,00
70	8000 Poplatky za vodu	21 000,00	0,00	21 000,00	21 000,00	0,00	21 000,00
70	8298 Poplatky za znečištění ovzduší	2 100,00	0,00	2 100,00	2 100,00	0,00	2 100,00
	Výdaje	132 996,80	512 819,70	645 816,50	132 996,80	389 016,70	522 013,50
	Rozvojové projekty	160,80	0,00	160,80	160,80	5 112,00	5 272,80
	Rozvojové projekty ostatní	0,00	0,00	0,00	0,00	5 112,00	5 112,00
	8261 Projekty MPSV	0,00	0,00	0,00	0,00	5 112,00	5 112,00
200	8261070000 SSL Vsetín - Domov pro seniory Liptál	0,00	0,00	0,00	0,00	5 112,00	5 112,00
	Rozvojové projekty EU	160,80	0,00	160,80	160,80	0,00	160,80
	8311 OP Výzkum, vývoj a vzdělávání (MŠMT)	0,00	0,00	0,00	0,00	0,00	0,00
120	8311030000 Smart akcelerator Zlínského kraje II	0,00	0,00	0,00	0,00	0,00	0,00
200	8311050000 Implementace kraj.akč. plánu rozvoje vzdělávání ZK II	0,00	0,00	0,00	0,00	0,00	0,00
200	8311060000 Krajský akč. plán roz. vzdělávání pro území ZK III	0,00	0,00	0,00	0,00	0,00	0,00
	8313 OP Životní prostředí	0,00	0,00	0,00	0,00	0,00	0,00
200	8313030000 Podpora biodiverzity v EVL ZK	0,00	0,00	0,00	0,00	0,00	0,00
	8314 Integrovaný regionální operační program	0,00	0,00	0,00	0,00	0,00	0,00
200	8314200003 SSL OZP - Týdenní stacionář, Na Hrádku, Fryšták	0,00	0,00	0,00	0,00	0,00	0,00
200	8314200004 SSL OZP - Chráněné bydlení, Pod Vodojemem, Zlín	0,00	0,00	0,00	0,00	0,00	0,00
200	8314220309 ZS ZK - vybudování nové VZ v Otrokovcích	0,00	0,00	0,00	0,00	0,00	0,00
200	8314230309 ZS ZK - přístavba budovy VZ ZS ZK v Uh. Hradišti	0,00	0,00	0,00	0,00	0,00	0,00
200	8314240309 ZS ZK - nové zdravotnické operační středisko Zlín	0,00	0,00	0,00	0,00	0,00	0,00
	8315 OP Technická pomoc	160,80	0,00	160,80	160,80	0,00	160,80
120	8315040000 Regionální stálá konference ZK 2022 - 2023	160,80	0,00	160,80	160,80	0,00	160,80
	8317 OP Podnikání a inovace pro konkurenceschopnost	0,00	0,00	0,00	0,00	0,00	0,00
200	8317010000 Digitální technická mapa ČR ve Zlínském kraji	0,00	0,00	0,00	0,00	0,00	0,00
	Kultura	19 950,00	0,00	19 950,00	19 950,00	0,00	19 950,00
	Programová podpora - Kultura	8 450,00	0,00	8 450,00	8 450,00	0,00	8 450,00
90	8411 Památky	5 000,00	0,00	5 000,00	5 000,00	0,00	5 000,00
90	8412 Kulturní akce REGIONÁLNÍHO VÝZNAMU	3 000,00	0,00	3 000,00	3 000,00	0,00	3 000,00
90	8414 Program "Otevřené brány"	450,00	0,00	450,00	450,00	0,00	450,00
	Individuální podpora - Kultura	11 500,00	0,00	11 500,00	11 500,00	0,00	11 500,00
90	8421 Individuální podpora - Kultura	8 500,00	0,00	8 500,00	8 500,00	0,00	8 500,00
90	8422 Individuální podpora - Památky	3 000,00	0,00	3 000,00	3 000,00	0,00	3 000,00
	Mládež a sport	30 100,00	0,00	30 100,00	30 100,00	0,00	30 100,00
	Programová podpora - Mládež a sport	22 170,00	0,00	22 170,00	22 170,00	0,00	22 170,00
150	8511 Jednorázové projekty	4 000,00	0,00	4 000,00	4 000,00	0,00	4 000,00
150	8512 Podpora mládežnického sportu	15 000,00	0,00	15 000,00	15 000,00	0,00	15 000,00
150	8513 Podpora sportu v obcích	3 000,00	0,00	3 000,00	3 000,00	0,00	3 000,00
150	8514 Podpora práce s mládeží	170,00	0,00	170,00	170,00	0,00	170,00
	Individuální podpora - Mládež a sport	7 930,00	0,00	7 930,00	7 930,00	0,00	7 930,00
150	8521 Individuální podpora - Mládež a sport	7 930,00	0,00	7 930,00	7 930,00	0,00	7 930,00
	Sociální věci	2 500,00	0,00	2 500,00	2 500,00	0,00	2 500,00
	Programová podpora - Sociální věci	2 200,00	0,00	2 200,00	2 200,00	0,00	2 200,00
100	8611 Podpora aktivit v sociální sféře	2 200,00	0,00	2 200,00	2 200,00	0,00	2 200,00
	Individuální podpora - Sociální věci	300,00	0,00	300,00	300,00	0,00	300,00
100	8621 Individuální podpora - Sociální věci	300,00	0,00	300,00	300,00	0,00	300,00

Fond Zlínského kraje		SVR 2024 úprava č. 1			SVR 2024 úprava č. 2			
		běžné	kapitálové	celkem	běžné	kapitálové	celkem	
		Rozvojové programy a krizové řízení	80 286,00	63 640,00	143 926,00	80 286,00	63 640,00	143 926,00
		Programová podpora	20 006,00	47 440,00	67 446,00	20 006,00	47 440,00	67 446,00
20	8701	Program na podporu prevence rizikových typů chování	800,00	0,00	800,00	800,00	0,00	800,00
20	8702	Program na podporu akreditovaného dobrovolnictví	800,00	0,00	800,00	800,00	0,00	800,00
20	8703	Program - Dotace pro JSDHO ZK	3 500,00	3 200,00	6 700,00	3 500,00	3 200,00	6 700,00
70	8711	Program "Podpora ekologických aktivit v kraji"	1 000,00	0,00	1 000,00	1 000,00	0,00	1 000,00
70	8712	Program "Podpora včelařů"	1 000,00	0,00	1 000,00	1 000,00	0,00	1 000,00
70	8713	Program "Podpora zmírnění následků sucha v lesích"	7 500,00	0,00	7 500,00	7 500,00	0,00	7 500,00
120	8720	Program "Podpora vodohospodářské infrastruktury"	0,00	20 040,00	20 040,00	0,00	20 040,00	20 040,00
120	8721	Program na podporu obnovy venkova	0,00	23 500,00	23 500,00	0,00	23 500,00	23 500,00
120	8723	Program BESIP	1 150,00	700,00	1 850,00	1 150,00	700,00	1 850,00
120	8724	Inovační vouchery	2 000,00	0,00	2 000,00	2 000,00	0,00	2 000,00
120	8725	Stipendijní program pro zdravotnické obory	750,00	0,00	750,00	750,00	0,00	750,00
120	8726	Program na úpravu běžeckých tras ve ZK	800,00	0,00	800,00	800,00	0,00	800,00
150	8760	Podpora škol a školských zařízení - prevence rizikových typů chování	706,00	0,00	706,00	706,00	0,00	706,00
		Individuální podpora	60 280,00	16 200,00	76 480,00	60 280,00	16 200,00	76 480,00
		Individuální podpora - zakládané organizace	43 750,00	700,00	44 450,00	43 750,00	700,00	44 450,00
120	8801	Filharmonie B. M. Zlín, o. p. s.	26 410,00	700,00	27 110,00	26 410,00	700,00	27 110,00
120	8803	Energetická agentura ZK	4 900,00	0,00	4 900,00	4 900,00	0,00	4 900,00
120	8804	Technologické inovační centrum	4 100,00	0,00	4 100,00	4 100,00	0,00	4 100,00
120	8805	Centrála cestovního ruchu Východní Moravy	7 800,00	0,00	7 800,00	7 800,00	0,00	7 800,00
120	8806	Sdružení Evropská kulturní stezka sv. C a M	540,00	0,00	540,00	540,00	0,00	540,00
		Individuální podpora - ostatní	16 530,00	15 500,00	32 030,00	16 530,00	15 500,00	32 030,00
20	8820	Činnost pobočných spolků hasičů	2 300,00	0,00	2 300,00	2 300,00	0,00	2 300,00
20	8821	Individuální podpora KH	3 330,00	0,00	3 330,00	3 330,00	0,00	3 330,00
20	8822	Spolufinancování GR HZS ČR	0,00	13 000,00	13 000,00	0,00	13 000,00	13 000,00
120	8830	Individuální podpora STR	10 900,00	2 500,00	13 400,00	10 900,00	2 500,00	13 400,00
		Výdaje ostatní	0,00	449 179,70	449 179,70	0,00	320 264,70	320 264,70
200	8992	Financování krajských rozvojových projektů	0,00	449 179,70	449 179,70	0,00	320 264,70	320 264,70

Fond Zlínského kraje		SVR 2025 úprava č. 1			SVR 2025 úprava č. 2		
		běžné	kapitálové	celkem	běžné	kapitálové	celkem
Příjmy		23 100,00	0,00	23 100,00	23 100,00	0,00	23 100,00
	Rozvojové projekty	0,00	0,00	0,00	0,00	0,00	0,00
	Rozvojové projekty ostatní	0,00	0,00	0,00	0,00	0,00	0,00
	8261 Projekty MPSV	0,00	0,00	0,00	0,00	0,00	0,00
200	8261020000 SS Vsetín - DZR Valašské Meziříčí	0,00	0,00	0,00	0,00	0,00	0,00
	Rozvojové projekty EU	0,00	0,00	0,00	0,00	0,00	0,00
	8311 OP Výzkum, vývoj a vzdělávání (MŠMT)	0,00	0,00	0,00	0,00	0,00	0,00
200	8311050000 Implementace kraj.akč. plánu rozvoje vzdělávání ZK II	0,00	0,00	0,00	0,00	0,00	0,00
	8313 OP Životní prostředí	0,00	0,00	0,00	0,00	0,00	0,00
200	8313030000 Podpora biodiverzity v EVL ZK	0,00	0,00	0,00	0,00	0,00	0,00
	8314 Integrovaný regionální operační program	0,00	0,00	0,00	0,00	0,00	0,00
200	8314200002 SSL OZP - Domov pro OZP, Dolní Dědina, Příluky	0,00	0,00	0,00	0,00	0,00	0,00
200	8314200003 SSL OZP - Týdenní stacionář, Na Hrádku, Fryšták	0,00	0,00	0,00	0,00	0,00	0,00
200	8314200004 SSL OZP - Chráněné bydlení, Pod Vodojemem, Zlín	0,00	0,00	0,00	0,00	0,00	0,00
200	8314220309 ZS ZK - vybudování nové VZ v Otrokovcích	0,00	0,00	0,00	0,00	0,00	0,00
200	8314230309 ZS ZK - přístavba budovy VZ ZS ZK v Uh. Hradišti	0,00	0,00	0,00	0,00	0,00	0,00
200	8314240309 ZS ZK - nové zdravotnické operační středisko Zlín	0,00	0,00	0,00	0,00	0,00	0,00
200	8314251273 SŠ GaO Zlín - Vybudování posluchárny	0,00	0,00	0,00	0,00	0,00	0,00
	8315 OP Technická pomoc	0,00	0,00	0,00	0,00	0,00	0,00
120	8315040000 Regionální stálá konference ZK 2022 - 2023	0,00	0,00	0,00	0,00	0,00	0,00
	8317 OP Podnikání pro konkurenceschopnost	0,00	0,00	0,00	0,00	0,00	0,00
	8317010000 Digitální technická mapa ČR ve Zlínském kraji	0,00	0,00	0,00	0,00	0,00	0,00
	8331 Interreg V-A SR-ČR	0,00	0,00	0,00	0,00	0,00	0,00
200	8331120337 Hvězdárna VM - venkovní geologická expozice	0,00	0,00	0,00	0,00	0,00	0,00
200	8331120339 Muzeum reg. Valašsko - Interaktivní naučná stezka	0,00	0,00	0,00	0,00	0,00	0,00
200	8331132241 SUPS Uh. Hradiště - Tradicie a 21. století	0,00	0,00	0,00	0,00	0,00	0,00
200	8331140337 Hvězdárna Val. Mez. - Společná výstavní expozice	0,00	0,00	0,00	0,00	0,00	0,00
	8392 EHP/Norsko - Program Kultura	0,00	0,00	0,00	0,00	0,00	0,00
200	8392020310 MJVM - Hrad Malenovice - revitalizace památky	0,00	0,00	0,00	0,00	0,00	0,00
	Příjmy ostatní	23 100,00	0,00	23 100,00	23 100,00	0,00	23 100,00
70	8000 Poplatky za vodu	21 000,00	0,00	21 000,00	21 000,00	0,00	21 000,00
70	8298 Poplatky za znečištění ovzduší	2 100,00	0,00	2 100,00	2 100,00	0,00	2 100,00
	Výdaje	132 086,00	396 177,50	528 263,50	132 086,00	396 177,50	528 263,50
	Rozvojové projekty	0,00	0,00	0,00	0,00	0,00	0,00
	Rozvojové projekty ostatní	0,00	0,00	0,00	0,00	0,00	0,00
	8261 Projekty MPSV	0,00	0,00	0,00	0,00	0,00	0,00
200	8261070000 SSL Vsetín - Domov pro seniory Liptál	0,00	0,00	0,00	0,00	0,00	0,00
	Rozvojové projekty EU	0,00	0,00	0,00	0,00	0,00	0,00
	8311 OP Výzkum, vývoj a vzdělávání (MŠMT)	0,00	0,00	0,00	0,00	0,00	0,00
120	8311030000 Smart akcelerator Zlínského kraje II	0,00	0,00	0,00	0,00	0,00	0,00
200	8311050000 Implementace kraj.akč. plánu rozvoje vzdělávání ZK II	0,00	0,00	0,00	0,00	0,00	0,00
200	8311060000 Krajský akč. plán roz. vzdělávání pro území ZK III	0,00	0,00	0,00	0,00	0,00	0,00
	8313 OP Životní prostředí	0,00	0,00	0,00	0,00	0,00	0,00
200	8313030000 Podpora biodiverzity v EVL ZK	0,00	0,00	0,00	0,00	0,00	0,00
	8314 Integrovaný regionální operační program	0,00	0,00	0,00	0,00	0,00	0,00
200	8314200003 SSL OZP - Týdenní stacionář, Na Hrádku, Fryšták	0,00	0,00	0,00	0,00	0,00	0,00
200	8314200004 SSL OZP - Chráněné bydlení, Pod Vodojemem, Zlín	0,00	0,00	0,00	0,00	0,00	0,00
200	8314220309 ZS ZK - vybudování nové VZ v Otrokovcích	0,00	0,00	0,00	0,00	0,00	0,00
200	8314230309 ZS ZK - přístavba budovy VZ ZS ZK v Uh. Hradišti	0,00	0,00	0,00	0,00	0,00	0,00
200	8314240309 ZS ZK - nové zdravotnické operační středisko Zlín	0,00	0,00	0,00	0,00	0,00	0,00
	8315 OP Technická pomoc	0,00	0,00	0,00	0,00	0,00	0,00
120	8315040000 Regionální stálá konference ZK 2022 - 2023	0,00	0,00	0,00	0,00	0,00	0,00
	8317 OP Podnikání a inovace pro konkurenceschopnost	0,00	0,00	0,00	0,00	0,00	0,00
200	8317010000 Digitální technická mapa ČR ve Zlínském kraji	0,00	0,00	0,00	0,00	0,00	0,00
	Kultura	19 950,00	0,00	19 950,00	19 950,00	0,00	19 950,00
	Programová podpora - Kultura	8 450,00	0,00	8 450,00	8 450,00	0,00	8 450,00
90	8411 Památky	5 000,00	0,00	5 000,00	5 000,00	0,00	5 000,00
90	8412 Kulturní akce REGIONÁLNÍHO VÝZNAMU	3 000,00	0,00	3 000,00	3 000,00	0,00	3 000,00
90	8414 Program "Otevřené brány"	450,00	0,00	450,00	450,00	0,00	450,00
	Individuální podpora - Kultura	11 500,00	0,00	11 500,00	11 500,00	0,00	11 500,00
90	8421 Individuální podpora - Kultura	8 500,00	0,00	8 500,00	8 500,00	0,00	8 500,00
90	8422 Individuální podpora - Památky	3 000,00	0,00	3 000,00	3 000,00	0,00	3 000,00
	Mládež a sport	30 100,00	0,00	30 100,00	30 100,00	0,00	30 100,00
	Programová podpora - Mládež a sport	22 170,00	0,00	22 170,00	22 170,00	0,00	22 170,00
150	8511 Jednorázové projekty	4 000,00	0,00	4 000,00	4 000,00	0,00	4 000,00
150	8512 Podpora mládežnického sportu	15 000,00	0,00	15 000,00	15 000,00	0,00	15 000,00
150	8513 Podpora sportu v obcích	3 000,00	0,00	3 000,00	3 000,00	0,00	3 000,00
150	8514 Podpora práce s mládeží	170,00	0,00	170,00	170,00	0,00	170,00
	Individuální podpora - Mládež a sport	7 930,00	0,00	7 930,00	7 930,00	0,00	7 930,00
150	8521 Individuální podpora - Mládež a sport	7 930,00	0,00	7 930,00	7 930,00	0,00	7 930,00
	Sociální věci	2 500,00	0,00	2 500,00	2 500,00	0,00	2 500,00
	Programová podpora - Sociální věci	2 200,00	0,00	2 200,00	2 200,00	0,00	2 200,00
100	8611 Podpora aktivit v sociální sféře	2 200,00	0,00	2 200,00	2 200,00	0,00	2 200,00
	Individuální podpora - Sociální věci	300,00	0,00	300,00	300,00	0,00	300,00
100	8621 Individuální podpora - Sociální věci	300,00	0,00	300,00	300,00	0,00	300,00

Fond Zlínského kraje		SVR 2025 úprava č. 1			SVR 2025 úprava č. 2			
		běžné	kapitálové	celkem	běžné	kapitálové	celkem	
		Rozvojové programy a krizové řízení	79 536,00	63 640,00	143 176,00	79 536,00	63 640,00	143 176,00
		Programová podpora	19 256,00	47 440,00	66 696,00	19 256,00	47 440,00	66 696,00
20	8701	Program na podporu prevence rizikových typů chování	800,00	0,00	800,00	800,00	0,00	800,00
20	8702	Program na podporu akreditovaného dobrovolnictví	800,00	0,00	800,00	800,00	0,00	800,00
20	8703	Program - Dotace pro JSDHO ZK	3 500,00	3 200,00	6 700,00	3 500,00	3 200,00	6 700,00
70	8711	Program "Podpora ekologických aktivit v kraji"	1 000,00	0,00	1 000,00	1 000,00	0,00	1 000,00
70	8712	Program "Podpora včelařů"	1 000,00	0,00	1 000,00	1 000,00	0,00	1 000,00
70	8713	Program "Podpora zmírnění následků sucha v lesích"	7 500,00	0,00	7 500,00	7 500,00	0,00	7 500,00
120	8720	Program "Podpora vodohospodářské infrastruktury"	0,00	20 040,00	20 040,00	0,00	20 040,00	20 040,00
120	8721	Program na podporu obnovy venkova	0,00	23 500,00	23 500,00	0,00	23 500,00	23 500,00
120	8723	Program BESIP	1 150,00	700,00	1 850,00	1 150,00	700,00	1 850,00
120	8724	Inovační vouchery	2 000,00	0,00	2 000,00	2 000,00	0,00	2 000,00
120	8725	Stipendijní program pro zdravotnické obory	0,00	0,00	0,00	0,00	0,00	0,00
120	8726	Program na úpravu běžecých tras ve ZK	800,00	0,00	800,00	800,00	0,00	800,00
150	8760	Podpora škol a školských zařízení - prevence rizikových typů chování	706,00	0,00	706,00	706,00	0,00	706,00
		Individuální podpora	60 280,00	16 200,00	76 480,00	60 280,00	16 200,00	76 480,00
		Individuální podpora - zakládané organizace	43 750,00	700,00	44 450,00	43 750,00	700,00	44 450,00
120	8801	Filharmonie B. M. Zlín, o. p. s.	26 410,00	700,00	27 110,00	26 410,00	700,00	27 110,00
120	8803	Energetická agentura ZK	4 900,00	0,00	4 900,00	4 900,00	0,00	4 900,00
120	8804	Technologické inovační centrum	4 100,00	0,00	4 100,00	4 100,00	0,00	4 100,00
120	8805	Centrála cestovního ruchu Východní Moravy	7 800,00	0,00	7 800,00	7 800,00	0,00	7 800,00
120	8806	Sdružení Evropská kulturní stezka sv. C a M	540,00	0,00	540,00	540,00	0,00	540,00
		Individuální podpora - ostatní	16 530,00	15 500,00	32 030,00	16 530,00	15 500,00	32 030,00
20	8820	Činnost pobočných spolků hasičů	2 300,00	0,00	2 300,00	2 300,00	0,00	2 300,00
20	8821	Individuální podpora KH	3 330,00	0,00	3 330,00	3 330,00	0,00	3 330,00
20	8822	Spolufinancování GR HZS ČR	0,00	13 000,00	13 000,00	0,00	13 000,00	13 000,00
120	8830	Individuální podpora STR	10 900,00	2 500,00	13 400,00	10 900,00	2 500,00	13 400,00
		Výdaje ostatní	0,00	332 537,50	332 537,50	0,00	332 537,50	332 537,50
200	8992	Financování krajských rozvojových projektů	0,00	332 537,50	332 537,50	0,00	332 537,50	332 537,50

4. KAPITÁLOVÉ VÝDAJE

Kapitálové výdaje se v úpravě č. 2 v letech 2023 – 2025 navýšily ve srovnání s aktuální podobou výhledu (úprava č. 1) celkem o 995 483 tis. Kč, z toho v rámci výdajů odborů o 918 521 tis. Kč a v rámci FZK o 76 962 tis. Kč.

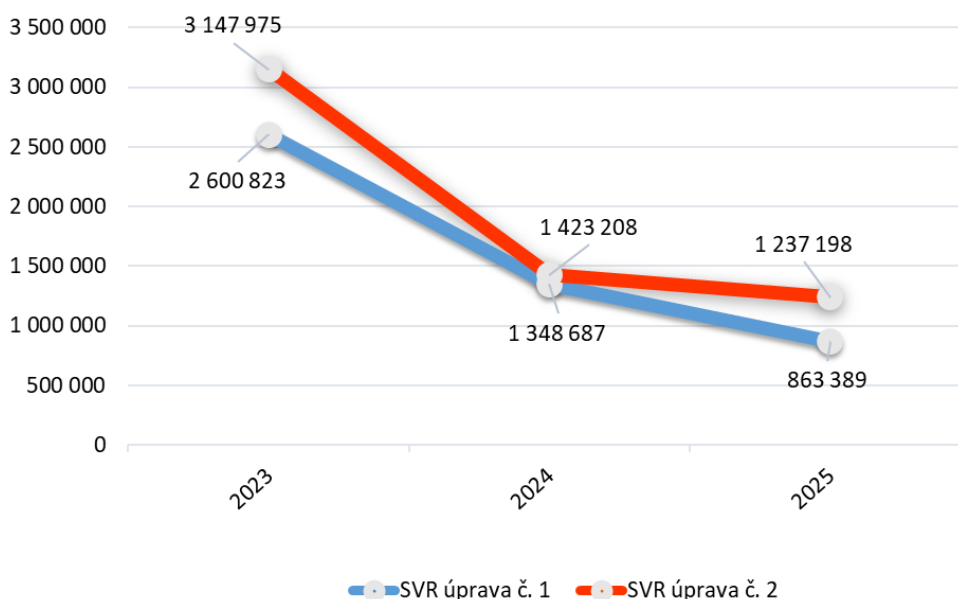
Kapitálové výdaje v letech 2023 - 2025

ORJ	Odbor	2023 SVR úprava č. 1	2023 SVR úprava č. 2	2024 SVR úprava č. 1	2024 SVR úprava č. 2	2025 SVR úprava č. 1	2025 SVR úprava č. 2
10	Kancelář ředitele	27 600	8 300	27 600	8 300	27 600	8 300
18	Informačních a komunikačních technologií		19 300		19 300		19 300
30	Ekonomický	7 000	7 000	7 000	7 000	7 000	7 000
110	Dopravy a silničního hospodářství	232 749	264 702	147 250	147 250	147 800	147 800
140	Investic	237 807	2 344 296	121 512	852 341	121 500	658 621
200	Projektového řízení	1 792 055	0	532 505	0	163 311	0
	Celkem za odbory	2 297 211	2 643 598	835 867	1 034 191	467 211	841 021
	Fond						
	Zlínského kraje		504 377		389 017		396 178
	Z toho:						
	Rozvojové projekty ostatní	0	123 803	0	5 112	0	0
	Rozvojové projekty EU	199 425	262 656	0	0	0	0
	Sekce Kultura	0	14 000	0	0	0	0
	Rozvojové programy a krizové řízení	63 640	63 640	63 640	63 640	63 640	63 640
	Nové projekty	40 547	40 278	449 180	320 265	332 538	332 538
	Celkem za fondy	303 611	504 377	512 820	389 017	396 178	396 178
	Součet	2 600 823	3 147 975	1 348 687	1 423 208	863 389	1 237 198

Kapitálové výdaje v letech 2023 - 2025

Zvýšení výdajů oproti aktuální podobě výhledu v letech 2023 – 2025 souvisí zejména s reinvesticí plánovaných příjmů z prodeje pozemků ve Strategické průmyslové zóně Holešov a s přesunem finančních prostředků z roku 2022 v návaznosti na posuny termínů realizace investičních akcí. Úprava č. 2 výhledu zahrnuje rovněž přesun finančních prostředků v jednotlivých letech z dílčího rozpočtu odboru projektového řízení do rozpočtu odboru investic. Jedná se o finanční prostředky určené na financování projektů ve zdravotnictví a oblasti zdravotnictví.

Vývoj kapitálových výdajů ZK v letech 2023 – 2025 (v tis. Kč)



5. DLOUHODOBÉ ZÁVAZKY

Dlouhodobé závazky ZK představují bankovní úvěry, státní návratnou finanční výpomoc a ručení za úvěry.

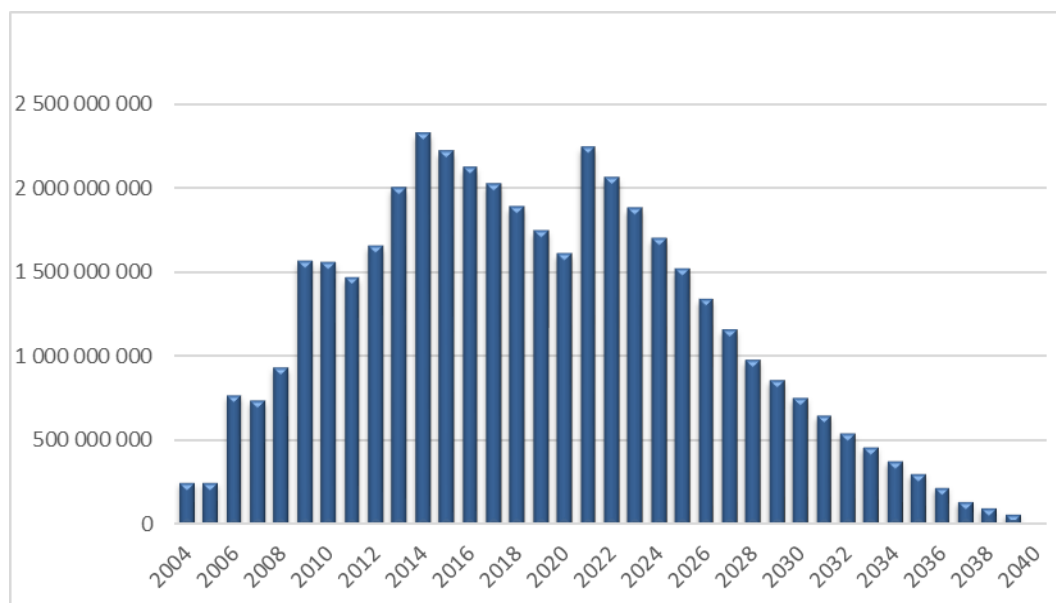
5.1. ÚVĚRY

V úpravě výhledu č. 2 nedochází ke změně výše dlouhodobých závazků schválených Zastupitelstvem ZK dne 21. 06. 2021 ve Střednědobém výhledu rozpočtu na roky 2021 – 2025. Znamená to, že v letech 2023 – 2025 není plánováno přijetí úvěru a splátky stávajících úvěrů jsou rozpočtovány v původní výši, a to 182 000 tis. Kč ročně. Zlínský kraj má v současné době úvěrové závazky u Evropské investiční banky.

Úvěrová zadluženost Zlínského kraje k 31. 12. 2020 činila 1 608 mil. Kč. Ke dni 30. 6. 2021 klesla o 69 mil. Kč. Jedná se o zůstatek závazků z následujících smluv:

- 1) Úvěrová smlouva ve výši 1 500 mil. Kč byla schválena Zastupitelstvem Zlínského kraje usnesením č. 0201/Z08/05 dne 6. 12. 2005. Čerpání probíhalo ve třech tranších. První tranše ve výši 550 000 tis. Kč byla čerpána v roce 2006, další ve výši 230 000 tis. Kč v roce 2008 a třetí tranše v následujícím roce byla ve výši 698 090 tis. Kč čerpána v eurech (26 849 642 EUR). Splácení tohoto úvěru začalo v roce 2009 a končí v roce 2029.
- 2) Úvěrovou smlouvu ve výši 500 mil. Kč schválilo Zastupitelstvo Zlínského kraje usnesením č. 0729/Z23/08 dne 10. 9. 2008. První tranše ve výši 100 mil. Kč byla čerpána v roce 2010. Druhá tranše ve výši 300 mil. Kč byla vyčerpána v roce 2012 a třetí tranše ve výši 100 mil. Kč 1. 7. 2013. První splátka úvěru proběhla v roce 2013 a splatnost končí rokem 2033.
- 3) Úvěrová smlouva s EIB ve výši 800 mil. Kč byla schválena Zastupitelstvem Zlínského kraje usnesením č. 0326/Z12/10 dne 15. 9. 2010. Čerpání tohoto úvěru bylo plánováno v letech 2011 - 2013. Vzhledem k tomu, že došlo k posunu realizace několika investičních akcí a potřeba financování se posunula v letech, byl uzavřen k této úvěrové smlouvě dodatek č. 1 schválený ZZK dne 25. 3. 2013, který posunul možnost čerpání do září 2014. První čerpání proběhlo ve výši 380 mil. Kč dne 1. 10. 2013, druhé ve výši 420 mil. Kč dne 31. 1. 2014. Splácení tohoto úvěru bylo zahájeno v roce 2018 ve výši 40 mil. Kč ročně a potrvá do roku 2037.
- 4) Úvěrová smlouva na 800 mil. Kč byla schválena Zastupitelstvem Zlínského kraje usnesením č. 0299/Z12/14 dne 18. 6. 2014 s možností čerpání do roku 2018. Z důvodu posunu realizace akcí došlo k uzavření Dodatku č. 1 k úvěrové smlouvě. Úvěr byl přijat na bankovní účet Zlínského kraje dne 15. 10. 2021 a splatnost úvěru je 20 let.

Úvěrová zadluženost Zlínského kraje (v Kč)



Přehled čerpání a splátek úvěrů v letech

v Kč

Rok	Úvěry celkem				Úrok SWAP
	Počáteční stav k 1. 1.	Čerpání úvěru	Splátky	Zůstatek k 31. 12.	
2004	0	250 000 000	0	250 000 000	541 667
2005	250 000 000	0	0	250 000 000	4 747 570
2006	250 000 000	549 999 910	31 250 000	768 749 910	13 963 590
2007	768 749 910	0	31 250 000	737 499 910	22 397 815
2008	737 499 910	229 999 955	31 250 000	936 249 865	29 978 136
2009	936 249 865	698 090 692	68 289 528	1 566 051 029	28 333 297
2010	1 566 051 029	100 000 000	104 342 332	1 561 708 697	18 985 110
2011	1 561 708 697	0	95 573 314	1 466 135 383	20 671 092
2012	1 466 135 383	300 000 000	112 037 365	1 654 098 018	16 126 170
2013	1 654 098 018	480 000 000	128 446 599	2 005 651 419	15 744 950
2014	2 005 651 419	420 000 000	100 961 888	2 324 689 531	37 086 015
2015	2 324 689 531	0	100 502 088	2 224 187 443	33 450 197
2016	2 224 187 443	0	100 277 222	2 123 910 221	30 388 711
2017	2 123 910 221	0	98 783 710	2 025 126 511	28 326 688
2018	2 025 126 511	0	138 585 695	1 886 540 816	27 514 906
2019	1 886 540 816	0	138 340 692	1 748 200 124	26 854 886
2020	1 748 200 124	0	139 475 090	1 608 725 034	23 560 598
2021	1 608 725 034	800 000 000	161 589 499	2 247 135 535	61 689 325
2022	2 247 135 535	0	181 589 499	2 065 546 036	72 081 768
2023	2 065 546 036	0	181 589 499	1 883 956 538	66 584 546
2024	1 883 956 538	0	181 589 499	1 702 367 039	42 469 824
2025	1 702 367 039	0	181 589 499	1 520 777 540	37 612 602
2026	1 520 777 540	0	181 589 499	1 339 188 041	32 755 380
2027	1 339 188 041	0	181 589 499	1 157 598 542	27 898 159
2028	1 157 598 542	0	173 484 269	984 114 273	23 186 831
2029	984 114 273	0	124 499 865	859 614 408	19 327 615
2030	857 500 000	0	105 000 000	752 500 000	16 625 000
2031	752 500 000	0	105 000 000	647 500 000	17 687 500
2032	647 500 000	0	105 000 000	542 500 000	14 937 500
2033	542 500 000	0	82 500 000	460 000 000	12 356 250
2034	460 000 000	0	80 000 000	380 000 000	10 300 000
2035	380 000 000	0	80 000 000	300 000 000	8 300 000
2036	300 000 000	0	80 000 000	220 000 000	6 300 000
2037	220 000 000	0	80 000 000	140 000 000	4 300 000
2038	140 000 000	0	40 000 000	100 000 000	3 900 000
2039	100 000 000	0	40 000 000	60 000 000	1 800 000
2040	60 000 000	0	60 000 000	0	900 000
celkem		3 828 090 557	3 825 976 149		859 683 698

- Šedá část tabulky v letech 2004 – 2020 odpovídá skutečnosti
- Rozdíl mezi vyšší čerpaných a splácených úvěrů je kurzový rozdíl z úvěru v eurech

5.2. NÁVRATNÁ FINANČNÍ VÝPOMOC

v Kč

Návratná finanční výpomoc - SPZ Holešov				
Rok	Počáteční stav k 1. 1.	Čerpání NFV	Splátky	Zůstatek k 31. 12.
2013	0,00	6 313 265,33	0,00	6 313 265,33
2014	6 313 265,33	275 099,40	0,00	6 588 364,73
2015	6 588 364,73	1 274 606,15	0,00	7 862 970,88
2016	7 862 970,88	839 537,00	0,00	8 702 507,88
2017	8 702 507,88	19 784,00	0,00	8 722 291,88
2018	8 722 291,88	13 194 390,50	1 000 000,00	20 916 682,38
2019	20 916 682,38	0,00	1 000 000,00	19 916 682,38
2020	19 916 682,38	0,00	1 000 000,00	18 916 682,38
2021	18 916 682,38	0,00	2 000 000,00	16 916 682,38
2022	16 916 682,38	0,00	2 000 000,00	14 916 682,38
2023	14 916 682,38	0,00	3 000 000,00	11 916 682,38
2024	11 916 682,38	0,00	5 000 000,00	6 916 682,38
2025	6 916 682,38	0,00	5 000 000,00	1 916 682,38
2026	1 916 682,38	0,00	1 916 682,38	0,00
Celkem		21 916 682,38	21 916 682,38	

Návratná finanční výpomoc (dále NFV) poskytnutá od Ministerstva průmyslu a obchodu ČR určená na financování akce SPZ Holešov – Vnitřní infrastruktura byla čerpána od roku 2013, a to na základě Rozhodnutí o poskytnutí návratné finanční výpomoci. K 31. 12. 2020 byl vykázán závazek vyplývající z tohoto rozhodnutí ve výši 18 916 682,38 Kč. Možnost čerpání NFV v maximální výši do 150 000 000 Kč měl Zlínský kraj do roku 2020. Finanční prostředky byly poskytovány ex post, tj. po předložení uhrazených uznatelných výdajů projektu. Splátky NFV probíhají od roku 2018 na základě Závazných podmínek, které jsou součástí Rozhodnutí o poskytnutí návratné finanční výpomoci. Splátky budou ukončeny v roce 2026.

6. ZÁVĚR

Úprava č. 1 střednědobého výhledu rozpočtu na roky 2021 – 2025 schválená Zastupitelstvem ZK dne 21. 6. 2021 je změněna úpravou č. 2 zejména z důvodu zapracování úkolu uloženého Zastupitelstvem ZK, týkajícího se provedení přesunu finančních prostředků z investiční akce Nová krajská Baťova nemocnice na investiční akce v KNTB a. s. (2,3 mld. Kč) a na Projekty ve zdravotnictví (1,2 mld. Kč). Mimo uvedenou změnu došlo dále k přesunu příjmů i výdajů v letech, k zapojení očekávaných dotací a k zapojení nově plánovaných příjmů a výdajů.

Úpravou č. 2 dochází k navýšení příjmů o 456 322 tis. Kč a výdajů o 1105 694 tis. Kč. Vzniklé saldo mezi příjmy a výdaji ve výši 649 372 tis. Kč je zajištěno finančními prostředky Zlínského kraje z minulých let. Čerpání úvěru není plánováno a výše splátek přijatých úvěrů se úpravou č. 2 v letech 2023 – 2025 nemění.