

# ROZPOČTOVÝ VÝHLED ZLÍNSKÉHO KRAJE NA ROKY 2017 – 2020

Úprava č. 3



Zastupitelstvo Zlínského kraje  
19. 6. 2017



## **OBSAH**

<b>1. DŮVODOVÁ ZPRÁVA .....</b>	<b>5</b>
1.1. ZMĚNOVÉ DOKLADY .....	6
<b>2. BILANCE ROZPOČTOVÉHO VÝHLEDU ZK NA ROKY 2017 - 2020 .....</b>	<b>13</b>
2.1. ÚPRAVY ROZPOČTOVÉHO VÝHLEDU ZK NA ROKY 2017 - 2020 .....	13
2.2. PŘÍJMY A VÝDAJE ODBORŮ .....	14
2.3. PŘÍJMY A VÝDAJ FONDŮ .....	18
<b>3. DLOUHODOBÉ ZÁVAZKY .....</b>	<b>23</b>
<b>4. ZÁVĚR .....</b>	<b>24</b>



## 1. DŮVODOVÁ ZPRÁVA

Rozpočtový výhled Zlínského kraje na roky 2017 - 2020 byl schválen ZZK usnesením č. 0597/Z19/15 ze dne 16. 12. 2015. Dokument byl během roku 2016 změněn, a to prostřednictvím Úpravy č. 1 rozpočtového výhledu na roky 2017 – 2020 (schváleno ZZK usnesením č. 685/Z21/16 ze dne 20. 4. 2016) a Úpravy č. 2 rozpočtového výhledu na roky 2017 - 2020 (schváleno ZZK usnesením č. 0014/Z02/16 ze dne 19. 12. 2016).

Navržená Úprava č. 3 rozpočtového výhledu na roky 2017 - 2020 řeší zejména přesuny finanční prostředků ve výši 236 540 tis. Kč z rozpočtu roku 2017 do následujících let a přesuny mezi roky 2018 – 2020. K posunům dochází prostřednictvím financování a čerpání úvěrů v souladu se schválenými dodatky investičních záměrů k akcím realizovaných odborem investic (jedná např. o Uhersko-Hradištská nemocnice a Vsetínská nemocnice - realizace úspor energií, KNTB - centrální objekt) a posunům při realizaci projektů v rámci Fondu Zlínského kraje (Technika pro ZZS ZK, ZZS ZK - vzdělávací a výcvikové středisko Zlín, Sociální služby Uherské Hradiště, p. o. - DZP Velehrad Buchlovská, aj.).

Další úpravou je zvýšení příjmů roku 2018 v souvislosti s poskytnutím návratné finanční výpomoci pro ŘSZK v roce 2017 ve výši 95 187 tis. Kč na předfinancování akcí zařazených do IROP.

Z volných finančních prostředků hospodaření roku 2016 je zapojeno na krytí výdajů rozpočtového výhledu 278 862 tis. Kč. Největší část finančních prostředků je přidělena odboru dopravy a silničního hospodářství na financování dopravní obslužnosti (221 004 tis. Kč).

K navýšení celkového objemu příjmů a výdajů došlo rovněž z důvodu zapojení investiční dotace v rámci Integrovaného regionálního operačního programu pro Ředitelství silnic Zlínského kraje na plánované projekty a zapojení dotace u projektu Program výměny zdrojů tepla v domácnostech Zlínského kraje II, který byl podán do 67. výzvy Operačního programu Životního prostředí 2014 - 2020, vyhlášeného MŽP.

Zásadní změnou v navrhované úpravě č. 3, a to díky dílčím posunům v realizacích výdajů, je přesun čerpání úvěru EIB z roku 2018 ve výši 400 000 tis. Kč do roku 2019 (200 000 tis. Kč) a roku 2020 (200 000 tis. Kč).

## 1.1. ÚPRAVY ROZPOČTOVÉHO VÝHLEDU ZK NA ROKY 2017 - 2020

Návrhy změn střednědobého výhledu rozpočtu jsou evidovány prostřednictvím změnových dokladů střednědobého rozpočtového výhledu, dále jen SRV doklady. Návrhy těchto dokladů jsou předávány jednotlivými odbory ekonomickému odboru k posouzení z pohledu jejich vyrovnanosti a hospodárnosti. Celkem od 1. 1. 2017 bylo registrováno 41 návrhů SRV dokladů. Schválením Úpravy č. 3 rozpočtového výhledu na roky 2017 – 2020 dochází k realizaci SRV dokladů zaevidovaných od 1. 1. 2017 do 24. 5. 2017.

### Přehled změnových dokladů

Změny rozpočtového výhledu probíhají v dílčích rozpočtech odborů (ORJ) a fondů. Odbory mají dle vnitřní směrnice kraje následující číselné značení:

010	Odbor Kancelář ředitele
020	Odbor Kancelář hejtmána
030	Ekonomický odbor
070	Odbor životního prostředí a zemědělství
090	Odbor kultury a památkové péče
100	Odbor sociálních věcí
110	Odbor dopravy a silničního hospodářství
120	Odbor strategického rozvoje kraje
140	Odbor investic
150	Odbor školství, mládeže a sportu
170	Odbor zdravotnictví
200	Odbor řízení dotačních programů
210	Odbor řízení lidských zdrojů

Fondy mají označení Fond Zlínského kraje (FZK) a Zaměstnanecký fond (FZ).

SRV/0001/2017 Změna v roce 2018 v ORJ 120, 200

- úprava v rámci Fondu ZK u akcí z oblasti zdravotnictví (Uhersko Hradištská nemocnice - budova patologie, ubytovna, Vsetínská nemocnice - budova B2). Podkladem pro tyto změny jsou schvalované finanční rámce dle projektových žádostí o poskytnutí podpory do výzvy č. 39 Ministerstva životního prostředí ČR v rámci Operačního programu Životní prostředí. Jedná se o realizaci úspor energií. Zdrojem krytí jsou finanční prostředky přesunuté z předchozích let a finanční prostředky rozpočtovány ve výdajích na ukazateli Nové projekty EU.

SRV/0002/2017 Změna v letech 2018 - 2019 v ORJ 200

- úprava příjmů a výdajů v rámci Fondu ZK u projektu Profesionalizace veřejné správy ve Zlínském Kraji v návaznosti na změnu č. 1 projektového rámce.

SRV/0003/2017 Změna v letech 2018 - 2020 v ORJ 200

- úprava příjmů a výdajů v rámci Fondu ZK u projektu Ohrožené děti a mládež ve ZK II. Důvodem těchto změn je snížení celkových nákladů projektu a nastavení harmonogramu realizace aktivit projektu dle připravované projektové žádosti, která se předkládá v rámci OP Zaměstnanost.

SRV/0004/2017 Změna v letech 2018 - 2019 v ORJ 120, 200

- úpravě příjmů a výdajů v rámci Fondu ZK u projektu Sladování pracovního a soukromého života na KÚZK. Jedná se o navýšení celkových nákladů projektu z důvodů detailnějšího rozpracování aktivit projektu. Projekt je předkládán v rámci dotačního titulu OP Zaměstnanost. Spolufinancování ZK je kryto v roce 2018 z ukazatele Nové projekty EU.

SRV/0005/2017 Změna v roce 2018 v ORJ 200

- zapojení příjmů z roku 2017 v rámci Fondu ZK u akce Technika pro Zdravotnickou záchrannou službu Zlínského kraje dle schváleného dodatku č. 3 IZ.

SRV/0006/2017 Změna v roce 2018 v ORJ 200

- změna finančního a projektového rámce projektu Regionální stálé konference pro území Zlínského kraje, z něhož vyplývá úspora finančních prostředků v rámci první etapy projektu. Uspořené prostředky se převádí v rámci Fondu ZK na Nové projekty EU.

SRV/0007/2017 Změna v letech 2018 - 2019 v ORJ 120, 200

- úprava příjmů a výdajů v rámci Fondu ZK u akce Krajský manažerský informační systém pro oblast zdravotnictví ve Zlínském kraji. Ke změnám dochází v souvislosti se zpracovanou Studií proveditelnosti, která upřesňuje věcný a časový rozsah akce. V rámci celé akce dochází k navýšení celkových výdajů. Navýšení podílu ZK je kryto převodem výdajů z ukazatele Nové projekty EU. Vzniklé saldo je kryto přesunem finančních prostředků z roku 2017.

SRV/0008/2017 Změna v letech 2018 - 2019 v ORJ 120, 200

- změna rozpočtového výhledu spočívá v úpravě příjmů a výdajů v rámci Fondu ZK u akce Evidenční sbírkový systém Zlínského kraje. K těmto změnám dochází v souvislosti se zpracovanou Studií proveditelnosti, která upřesňuje věcný a časový rozsah akce. U akce dochází k navýšení celkových výdajů. Navýšení podílu ZK je kryto převodem výdajů v rámci Fondu ZK z ukazatele Nové projekty EU. Vzniklé saldo je kryto přesunem finančních prostředků z roku 2017.

SRV/0009/2017 Změna v letech 2018 - 2020 v ORJ 120, 200

- zapojení příjmů a výdajů v rámci Fondu ZK u akce Muzeum Kroměřížska, p. o. – Revitalizace hospodářského dvora v Rymicích za účelem zajištění financování této akce a jejího začlenění do Střednědobého plánu reprodukce majetku Zlínského kraje dle připravované projektové žádosti do IROP. Za dané období se na financování akce zapojují výdaje v podobě investičního příspěvku zřizovatele a návratné finanční výpomoci. Zdrojem krytí sald rozpočtu ZK v jednotlivých letech je ukazatel Nové projekty EU. Navrhovaná změna rozpočtového výhledu neřeší zapojení příjmů roku 2021 vzhledem ke skutečnosti, že aktuální schválený rozpočtový výhled je na období 2018 až 2020.

SRV/0010/2017 Změna v letech 2018 - 2020 v ORJ 120

změny týkající se akce SPZ Holešov:

- v návaznosti na přetrvávající průtahy ve správních řízeních u realizace vnitřní technické a dopravní infrastruktury (IZ č. 683/3/140/005/04/10 ve znění pozdějších dodatků - Investiční příprava území průmyslové zóny Holešov II. etapa. Stavba 10. Technická a dopravní infrastruktura uvnitř PZ 1. část) nelze jednoznačně stanovit termín obnovení její výstavby. Z toho důvodu dochází k přesunu prostředků z roku 2017 do roku 2018.
- v souvislosti s přesunem plánovaných nákladů realizace akce (stavební práce - Investiční příprava území průmyslové zóny Holešov II. etapa. Stavba 10. Technická a dopravní infrastruktura uvnitř PZ 1. část) dochází k přesunu prostředků u nákladů přípravy a zabezpečení akce (inženýrská činnost).
- snížení příjmů z pachtovní smlouvy s Františkem Janalíkem, kterou dochází k zúžení propachtované plochy pozemků v SPZ Holešov v souvislosti s plánovaným uzavřením kupní smlouvy na oddělovanou část pozemku mezi Zlínským krajem a společností POKART spol. s r.o.
- zapojení příjmu za podíl na úhradě za správu technické a dopravní infrastruktury v návaznosti na plánované uzavření kupní smlouvy se společností POKART spol. s r. o.

SRV/0011/2017 Změna v roce 2018 v ORJ 200

- navýšení příjmů v rámci Fondu ZK u akce Gymnázium Jana Pivečky a Střední odborná škola Slavičín - půdní vestavba na budově školy. Tato částka se převádí ve prospěch Financování krajských rozvojových projektů. Ke změně dochází na základě upřesnění výše uznatelných nákladů dle uzavřených smluv a podané žádosti o dotaci v rámci IROP.

SRV/0012/2017 Změna v letech 2018 - 2019 v ORJ 120, 200

- úprava příjmů a výdajů v rámci Fondu ZK u akce ZZS ZK - Vzdělávací a výcvikové středisko Zlín dle schváleného Dodatku č. 1 investičního záměru této akce. Dodatek řeší také zvýšení nezpůsobilých výdajů, čímž současně dochází ke snížení celkové předpokládané dotace. Výpadek dotace v roce 2018 je zajištěn finančními prostředky

z ukazatele Nové projekty EU. Dále dochází k přesunu neinvestičních výdajů do výdajů investičních. Celkové výdaje akce se nemění.

- SRV/0013/2017 Změna v letech 2018 - 2020 v ORJ 120, 200
- úprava příjmů a výdajů v rámci Fondu ZK u akce Slovácké muzeum UH, p. o. – Revitalizace národních kulturních památek Velké Moravy za účelem zajištění financování této akce dle schvalovaného Dodatku č. 1 investičního záměru a připravované projektové žádosti do IROP. Za období plánované realizace akce v letech 2016 až 2022 dochází k navýšení celkových nákladů. Toto navýšení nákladů je kryto předpokládaným navýšením dotace z IROP a navýšením podílu příspěvkové organizace. Podíl Zlínského kraje na financování akce se snižuje. Navržená změna rozpočtového výhledu neřeší zapojení příjmů a výdajů v letech 2021 až 2022 vzhledem ke skutečnosti, že aktuální schválený rozpočtový výhled ZK je na období 2018 až 2020. Změna salda ve zdrojích roku 2020 je kryta z části ukazatelem Nové projekty EU a z části úpravou příjmů a přesunem výdajů z let 2017 a 2018.
- SRV/0014/2017 Změna v roce 2018 v ORJ 120, 200
- zapojení příjmů v rámci Fondu ZK u akce SPŠ a OA Uherský Brod - Modernizace počítačové techniky učeben Hi-tech centra. Jedná se o vratku návratné finanční výpomoci, která bude zapojena do výdajů Nové projekty EU.
- SRV/0015/2017 Změna v letech 2018 - 2020 v ORJ 200
- zapojení příjmů a výdajů v rámci Fondu ZK u dvou projektů z oblasti školství v souladu se schvalovanými projektovými rámci a připravovanými projektovými žádostmi v rámci programu Erasmus+ (projekt The School Improvement Partnership Project a projekt Improvement of STEM Education for Competitive Europe). Salda rozpočtu Fondu ZK jsou kryta přesunem finančních prostředků v jednotlivých letech. Výdaje budou ze 100 % hrazeny z programu Erasmus+.
- SRV/0016/2017 Změna v letech 2018 - 2020 v ORJ 120, 200
- úprava příjmů a výdajů v rámci Fondu ZK u projektu Potlačování nepůvodních druhů rostlin ve ZK. Důvodem těchto změn je skutečnost, že projekt nebude realizován z důvodu nemožnosti splnění všech požadovaných podmínek Operačního programu Životní prostředí, zejména podmínek následné udržitelnosti. Projektová žádost proto ani nebyla předložena v rámci předemětné vyhlášené výzvy. Vzniklá úspora ve vlastních zdrojích ZK za období 2018 až 2020 se převádí v jednotlivých letech na Nové projekty EU.
- SRV/0017/2017 Změna v letech 2018 - 2019 v ORJ 120, 200
- úprava příjmů a výdajů v rámci Fondu ZK u akce Muzeum jihovýchodní Moravy ve Zlíně, p. o. – Depozitáře Otrokovice – pořízení logistických a manipulačních technologií. Důvodem je změna celkových nákladů, poměru investičních a neinvestičních nákladů a časový posun při realizaci této akce dle schvalovaného Dodatku č. 1 investičního záměru. Saldo v rozpočtu ZK v jednotlivých letech se převádí v rámci ukazatele Nové projekty EU. Celkový podíl vlastních zdrojů ZK po celou dobu realizace akce se nemění.
- SRV/0018/2017 Změna v roce 2018 v ORJ 110
- zapojení investiční dotace v rámci Integrovaného regionálního operačního programu pro Ředitelství silnic Zlínského kraje na projekty Silnice III/05735: Vsetín, most ev. č. 05735-1 a Silnice III/49016 Zlín, most ev. č. 49016-2.
- SRV/0019/2017 Změna v roce 2018 v ORJ 200
- snížení příjmů v rámci Fondu ZK u akcí Gymnázium Valašské Klobouky – Rekonstrukce odborných prostor pro výuku fyziky, chemie a biologie a Střední průmyslová škola polytechnická – Centrum odborné přípravy Zlín - Učebna mechatroniky a automatizace. Změna spočívá ve snížení příjmů v podobě vrátek návratných finančních výpomocí. Zdrojem krytí snížených příjmů je úspora ve výdajích roku 2017 u těchto akcí.
- SRV/0020/2017 Změna v roce 2018 v ORJ 200
- zapojení příjmů a výdajů u projektu Program výměny zdrojů tepla v domácnostech Zlínského kraje II, který byl podán do 67. výzvy Operačního programu Životního prostředí



2014 - 2020, vyhlášeného MŽP. V roce 2018 dochází k zapojení příjmů a výdajů ve výši 80 250 000 Kč. Celkové výdaje projektu v letech 2017 - 2018 jsou rozpočtovány ve výši 160 500 000 Kč. Projekt je financován 100% z EU bez finanční spoluúčasti kraje.

- SRV/0021/2017 Změna v letech 2018 - 2020 v ORJ 120, 200
- zapojení příjmů a výdajů v rámci Fondu ZK u akce Muzeum jihovýchodní Moravy p. o. - Zachování a rozvoj areálu na Ploštině za účelem zajištění financování akce, jejího začlenění do Střednědobého plánu reprodukce majetku Zlínského kraje a přípravy projektové žádosti do IROP. Celkem se za dané období na financování akce zapojují výdaje v podobě návratné finanční výpomoci investiční a investičního příspěvku zřizovatele. Zdrojem krytí sald rozpočtu ZK v jednotlivých letech je ukazatel Nové projekty EU.
- SRV/0022/2017 Změna v letech 2018 - 2020 v ORJ 120, 200
- zapojení příjmů a výdajů v rámci Fondu ZK u akce Muzeum regionu Valašsko, p. o. – zámek Kinských ve Valašském Meziříčí – Vybudování depozitářů a expozic za účelem zajištění financování této akce, jejího začlenění do Střednědobého plánu reprodukce majetku Zlínského kraje a přípravy projektové žádosti do IROP. Celkem se za dané období na financování akce zapojují výdaje v podobě návratné finanční výpomoci, investičního příspěvku zřizovatele a příspěvku na provoz. Zdrojem krytí sald rozpočtu ZK v jednotlivých letech jsou finanční prostředky rozpočtované na ukazateli Nové projekty EU.
- SRV/0023/2017 Změna v roce 2018 v ORJ 120, 200
- zapojení příjmů a výdajů v rámci Fondu ZK u akce Muzeum regionu Valašsko, příspěvková organizace - Odstranění havarijního stavu kostela Nejsvětější Trojice ve Valašském Meziříčí za účelem zajištění financování této akce dle schvalovaného investičního záměru a připravované žádosti o podporu z Programu záchrany architektonického dědictví Ministerstva kultury. Celkové předpokládané náklady akce budou financovány z vlastních zdrojů příspěvkové organizace, dotací z Ministerstva kultury a finančními prostředky ZK. Zdrojem krytí salda rozpočtu ZK je ukazatel Nové projekty EU.
- SRV/0024/2017 Změna v letech 2018 - 2020 v ORJ 120, 200
- úprava příjmů a výdajů v rámci Fondu ZK u projektu Ohrožené děti a mládež ve ZK II. Důvodem těchto změn je snížení celkových způsobilých nákladů projektu poskytovatelem dotace při schvalování projektové žádosti v rámci OP Zaměstnanost. Salda mezi příjmy a výdaji jsou v jednotlivých letech kryty z ukazatele Nové projekty EU.
- SRV/0025/2017 Změna v roce 2018 v ORJ 70
- přesun finančních prostředků z roku 2017 v rámci Fondu ZK, ukazatele Program Podpora ekologických aktivit v kraji z důvodu posunu termínu pro předložení vyúčtování ze strany několika příjemců dotace. V roce 2017 bude příjemcům podpory v rámci Programu Podpora ekologických aktivit poskytnuta záloha dotace ve výši 80 %. Zbývajících 20 % bude v souladu s platnými smlouvami poskytnuto po vyúčtování projektů.
- SRV/0026/2017 Změna v letech 2018 - 2020 v ORJ 120, 200
- úprava příjmů a výdajů v rámci Fondu ZK u projektu Strategické dokumenty Zlínského kraje. Důvodem těchto změn je posun zahájení realizace projektu na rok 2018 a zvýšení celkových způsobilých výdajů projektu, a to v návaznosti na dopracování projektové žádosti a podmínky výzvy v rámci OP Zaměstnanost. Salda mezi příjmy a výdaji jsou v jednotlivých letech kryty z ukazatele Nové projekty EU.
- SRV/0027/2017 Změna v roce 2018 v ORJ 110
- zvýšení příjmů v souvislosti s poskytnutím návratné finanční výpomoci pro ŘSZK v roce 2017 na předfinancování akcí zařazených do IROP a její zpětné vrácení do příjmů rozpočtu ZK v roce 2018.
- SRV/0028/2017 Změna v roce 2018 - 2019 v ORJ 120, 200
- zapojení příjmů a výdajů v rámci Fondu ZK u akce Střední zdravotnická škola a Vyšší odborná škola zdravotnická Zlín - Modernizace výukových prostor k propojení výuky přírodovědných a zdravotnických oborů, a to za účelem zajištění financování této akce,

jejího začlenění do Střednědobého plánu reprodukce majetku Zlínského kraje a přípravy projektové žádosti do IROP. Na financování akce se zapojují výdaje v podobě návratné finanční výpomoci, investičního příspěvku zřizovatele a příspěvku na provoz. Zdrojem krytí sald rozpočtu ZK v jednotlivých letech je ukazatel Nové projekty EU.

SRV/0029/2017 Změna v letech 2018 - 2019 v ORJ 120, 200

- zapojení příjmů a výdajů v rámci Fondu ZK u akce Gymnázium Zlín – Lesní čtvrť - Vybudování odborných učeben pro výuku matematiky, a to za účelem zajištění financování této akce, jejího začlenění do Střednědobého plánu reprodukce majetku Zlínského kraje a přípravy projektové žádosti do IROP. Do financování akce se zapojují výdaje v podobě návratné finanční výpomoci a příspěvku na provoz. Zdrojem krytí sald rozpočtu ZK v jednotlivých letech je ukazatel Nové projekty EU.

SRV/0030/2017 Změna v letech 2018 - 2019 v ORJ 120, 200

- zapojení příjmů a výdajů v rámci Fondu ZK u akce Střední průmyslová škola polytechnická - COP Zlín - Zřízení strojírensko-plastikářských dílen za účelem zajištění financování této akce, jejího začlenění do Střednědobého plánu reprodukce majetku Zlínského kraje a přípravy projektové žádosti do IROP. Na financování akce se zapojují výdaje v podobě návratné finanční výpomoci, investičního příspěvku zřizovatele a příspěvku na provoz. Zdrojem krytí sald rozpočtu ZK v jednotlivých letech je ukazatel Nové projekty EU.

SRV/0031/2017 Změna v letech 2018 - 2020 v ORJ 200

- úprava příjmů a výdajů v rámci Fondu ZK u akce Muzeum regionu Valašsko, p. o. – zámek Kinských – Vybudování depozitářů a expozic za účelem zajištění financování této akce dle schvalovaného investičního záměru a připravované projektové žádosti do IROP. Původní rozložení výdajů a příjmů vycházelo z hrubých předpokladů pro účely začlenění akce do Střednědobého plánu reprodukce majetku Zlínského kraje. Proti předpokládaným souhrnným hodnotám za období let 2017 až 2021 nedochází ke změně celkových výdajů akce ani vlastních zdrojů příspěvkové organizace, předpokládaná výše dotace z IROP se zvyšuje a o stejnou částku se snižuje podíl zapojených vlastních zdrojů ZK. Tato úspora se převádí na ukazatel Financování krajských rozvojových projektů. Za dané období financování akce se snižují výdaje v podobě návratné finanční výpomoci investiční a neinvestičního příspěvku na provoz, dále se zvyšují výdaje v podobě návratné finanční výpomoci neinvestiční a investičního příspěvku zřizovatele.

SRV/0032/2017 Změna v roce 2018 v ORJ 140, 150

- přesun finančních prostředků z roku 2017 a úprava příjmů a výdajů v souvislosti se zajištěním finančního krytí akcí v oblasti školství a zdravotnictví zařazených do Střednědobého plánu reprodukce majetku ZK. Jedná se o akce Gymnázium a JŠ s právem státní JZ Zlín - rekonstrukce venkovního hřiště, SŠ oděvní a služeb Vizovice - rekonstrukce budovy staré školy a KMN, a. s. - parkoviště na pozemcích p. č. 4732, 4731 a 670/2 k. ú. Kroměříž, Gymnázium Valašské Klobouky – rekonstrukce sociálních zařízení.

SRV/0033/2017 Změna v letech 2018 - 2020 v ORJ 140

- zajištění finančního krytí akcí v oblasti zdravotnictví. Jedná se o přesun finančních prostředků z rozpočtu roku 2017 do roku 2018 u akcí Vsetínská nemocnice a. s. – výstavba interního pavilonu a Uhersko Hradištská nemocnice – rekonstrukce budovy 14 – TRN. Dále se přesouvají finanční prostředky z rozpočtu roku 2017 do roku 2018 a z roku 2019 do roku 2020 z důvodu posunu realizace akce KNTB, a. s. – centrální objekt.

SRV/0034/2017 Změna v roce 2018 v ORJ 140

- zajištění finančního krytí akce v oblasti kultury, a to formou přesunu finančních prostředků z rozpočtu 2017 do roku 2018 u akce Muzeum jihovýchodní Moravy ve Zlíně, p. o. – Hrad Malenovice – statické zajištění.

SRV/0035/2017 Změna v roce 2018 v ORJ 120, 200

- zapojení příjmů a výdajů v rámci Fondu ZK u akce Obchodní akademie Tomáše Bati a Vyšší odborná škola ekonomická Zlín - Multimediální učebna pro výuku přírodovědných předmětů, a to za účelem zajištění financování této akce, jejího začlenění

do Střednědobého plánu reprodukce majetku Zlínského kraje a přípravy projektové žádosti do IROP. Na financování akce se zapojují výdaje v podobě návratné finanční výpomoci a příspěvku na provoz. Zdrojem krytí sald rozpočtu ZK v jednotlivých letech jsou výdaje ukazatele Nové projekty EU.

SRV/0036/2017 Změna v letech 2018 - 2019 v ORJ 120, 200

- zapojení příjmů a výdajů v letech 2018 až 2019 v rámci Fondu ZK u akce Střední průmyslová škola Otrokovice - Výukové panely pro technické obory a Experimentárium za účelem zajištění financování této akce, jejího začlenění do Střednědobého plánu reprodukce majetku Zlínského kraje a přípravy projektové žádosti do IROP. Na financování akce se zapojují výdaje v podobě investiční návratné finanční výpomoci. Zdrojem krytí sald rozpočtu ZK v jednotlivých letech je ukazatel Nové projekty EU.

SRV/0037/2017 Změna v letech 2018 - 2019 v ORJ 120, 200

- zapojení příjmů a výdajů v rámci Fondu ZK u akce Střední průmyslová škola Otrokovice - Rekonstrukce a modernizace výukové kuchyně a výtahu za účelem zajištění financování této akce, jejího začlenění do Střednědobého plánu reprodukce majetku Zlínského kraje a přípravy projektové žádosti do IROP. Na financování akce se zapojují výdaje v podobě návratné finanční výpomoci. Zdrojem krytí sald rozpočtu ZK v jednotlivých letech je ukazatel Nové projekty EU.

SRV/0038/2017 Změna v letech 2018 - 2020 v ORJ 10, 90, 100, 110, 120

- přesun finančních prostředků z přebytku roku 2016 do střednědobého výhledu rozpočtu na zajištění nových výdajů dle požadavků odborů. Jedná se o výdaje na udržitelnost projektu EU - Krajský manažerský informační systém pro oblast zdravotnictví (ORJ 10 Odbor Kancelář ředitele), dále navýšení příspěvků na provoz PO a příspěvky na Regionální funkci knihoven (ORJ 90 Odbor kultury a památkové péče). V rámci ORJ 110 Odbor dopravy a silničního hospodářství dochází k navýšení příspěvků na dopravní obslužnost, a to jak linkovou, tak drážní. V rámci Fondu Zlínského kraje se navyšuje individuální podpora pro MAS z důvodu spolufinancování provozních výdajů, dotace v rámci Programu na podporu audiovizuální tvorby ve ZK a individuální podpora v rámci sekce Sociální věci, rezerva FZK a individuální podpora STR. Změna rozpočtového výhledu řeší také přesun čerpání plánovaného úvěru z roku 2018 do let 2019 a 2020.

SRV/0039/2017 Změna v letech 2018 - 2019 v ORJ 120, 200

- úprava příjmů a výdajů v rámci Fondu ZK za účelem zajištění financování následujících akcí v oblasti školství předkládaných příspěvkovými organizacemi do IROP:

- SPŠ Otrokovice - Přístavba a vybavení odborných dílen
- Gymnázium J. A. Komenského a Jazyková škola s právem státní jazykové zkoušky Uherský Brod - rekonstrukce laboratoře fyziky a učebny fyziky
- Gymnázium Zlín – Lesní čtvrť - Vybudování odborných učeben pro výuku matematiky
- Gymnázium Otrokovice - vybudování multimediální učebny, učebny chemie a biologie
- Střední průmyslová škola Zlín – Modernizace učebny pro kontrolu a měření

K těmto změnám dochází v souvislosti s upřesněním předpokládaných nákladů akcí, posunem jejich realizace a se zapojením nových příjmů a výdajů akce v návaznosti na schvalované investiční záměry a dodatky investičních záměrů akcí. Zdrojem krytí financování těchto akcí v jednotlivých letech jsou výdaje přesunuté v rámci Fondu ZK z/na ukazatel Nové projekty EU, ukazatele Financování krajských rozvojových projektů a výdaje přesunuté z roku 2017.

SRV/0040/2017 Změna v roce 2018 v ORJ 120

- změna se týká schvalovaného Dodatku č. 1 Smlouvy o partnerství s finančním příspěvkem. Smlouva upravuje povinnosti a závazky mezi Zlínským krajem (Příjemce) a Technologickým inovačním centrem, s.r.o. (Partner) v rámci realizace projektu Smart Akcelerátor ZK. V souvislosti s posunem monitorovacích období a tím i zpožděním vykazováním výstupů projektu se snižuje finanční příspěvek pro Partnera na rok 2017 a recipročně se navyšuje o stejnou částku v roce 2018. Celkový rozpočet projektu a celkový finanční příspěvek určený pro Partnera se nemění.

SRV/0041/2017 Změna v roce 2018 v ORJ 140

- úprava výdajů na základě Dodatku č. 3 IZ u akce Sociální služby Uherské Hradiště, p. o. - DZP Velehrad Buchlovská – oprava střech, rekonstrukce dřevěných ochozů, výměna výplní otvorů.

## 2. BILANCE ROZPOČTOVÉHO VÝHLEDU ZK NA ROKY 2017 - 2020

### 2.1. ÚPRAVY ROZPOČTOVÉHO VÝHLEDU ZK NA ROKY 2017 - 2020

v tis. Kč

ORJ	Odbor	RV 2018 úprava č. 2			RV 2018 úprava č. 3			RV 2019 úprava č. 2			RV 2019 úprava č. 3			RV 2020 úprava č. 2			RV 2020 úprava č. 3		
		příjmy	výdaje	saldo	příjmy	výdaje	saldo	příjmy	výdaje	saldo	příjmy	výdaje	saldo	příjmy	výdaje	saldo	příjmy	výdaje	saldo
10	Kancelář ředitele	88 073	212 717	-124 644	88 073	212 717	-124 644	88 073	134 563	-46 490	88 073	136 283	-48 210	88 073	134 961	-46 888	88 073	136 681	-48 608
20	Kancelář hejtmána	0	23 420	-23 420	0	23 420	-23 420	0	23 420	-23 420	0	23 420	-23 420	0	23 420	-23 420	0	23 420	-23 420
30	Ekonomický	2 898 288	109 896	2 788 392	2 898 288	109 896	2 788 392	2 901 165	106 549	2 794 616	2 901 165	106 549	2 794 616	2 896 900	107 841	2 789 059	2 896 900	107 841	2 789 059
70	Životního prostředí a zemědělství	992	6 565	-5 573	992	6 565	-5 573	992	6 565	-5 573	992	6 565	-5 573	992	6 565	-5 573	992	6 565	-5 573
90	Kultury a památkové péče	0	146 065	-146 065	0	149 137	-149 137	0	149 003	-149 003	0	152 075	-152 075	0	149 003	-149 003	0	152 075	-152 075
100	Sociálních věcí	12 000	47 214	-35 214	12 000	47 214	-35 214	12 000	46 214	-34 214	12 000	46 214	-34 214	12 000	45 214	-33 214	12 000	45 214	-33 214
110	Dopravy a silničního hospodářství	70 349	1 185 989	-1 115 640	224 268	1 332 725	-1 108 457	70 349	1 185 989	-1 115 640	70 349	1 250 989	-1 180 640	70 349	1 185 989	-1 115 640	70 349	1 253 989	-1 183 640
120	Strategického rozvoje kraje	28 793	38 180	-9 387	28 806	48 505	-19 698	28 933	32 431	-3 498	28 946	32 444	-3 498	93 894	97 931	-4 037	93 908	97 945	-4 037
140	Investic	0	415 921	-415 921	0	419 159	-419 159	0	499 000	-499 000	0	341 000	-341 000	0	511 000	-511 000	0	789 500	-789 500
150	Školství, mládeže a sportu	4 815 500	5 125 889	-310 389	4 815 900	5 124 623	-308 723	4 815 500	5 136 920	-321 420	4 815 500	5 136 920	-321 420	4 815 500	5 136 470	-320 970	4 815 500	5 136 470	-320 970
170	Zdravotnictví	33 995	250 678	-216 683	33 995	250 678	-216 683	27 975	250 678	-222 703	27 975	250 678	-222 703	27 250	249 993	-222 743	27 250	249 993	-222 743
210	Řízení lidských zdrojů	0	288 530	-288 530	0	288 530	-288 530	0	290 700	-290 700	0	290 700	-290 700	0	293 735	-293 735	0	293 735	-293 735
	<b>Celkem za odbory</b>	<b>7 947 989</b>	<b>7 851 064</b>	<b>96 926</b>	<b>8 102 322</b>	<b>8 013 168</b>	<b>89 154</b>	<b>7 944 986</b>	<b>7 862 031</b>	<b>82 955</b>	<b>7 944 999</b>	<b>7 773 836</b>	<b>171 163</b>	<b>8 004 958</b>	<b>7 942 122</b>	<b>62 836</b>	<b>8 004 971</b>	<b>8 293 427</b>	<b>-288 456</b>
	<b>Fond</b>																		
	Zaměstnanecy	0	6 969	-6 969	0	6 969	-6 969	0	7 021	-7 021	0	7 021	-7 021	0	7 189	-7 189	0	7 189	-7 189
	Zlínského kraje	677 499	1 090 544	-413 046	690 769	1 242 450	-551 681	285 990	628 050	-342 060	417 827	742 819	-324 993	114 398	239 794	-125 396	244 033	398 101	-154 069
	Z toho:																		
	Rozvojové projekty ostatní	50 335	23 272	27 063	55 101	29 573	25 528	34 606	12 840	21 766	34 606	12 840	21 766	32 110	12 840	19 270	32 110	12 840	19 270
	Rozvojové projekty EU (2014 - 2020)	627 164	483 419	143 744	639 434	717 979	-78 545	251 384	214 577	36 807	383 221	349 907	33 314	82 288	51 651	30 637	211 923	194 804	17 118
	Sekce Kultura	0	16 480	-16 480	0	16 480	-16 480	0	16 480	-16 480	0	16 480	-16 480	0	16 480	-16 480	0	16 480	-16 480
	Sekce Mládež a sport	0	27 100	-27 100	0	27 100	-27 100	0	27 100	-27 100	0	27 100	-27 100	0	27 100	-27 100	0	27 100	-27 100
	Sekce Sociální věci	0	2 500	-2 500	0	7 500	-7 500	0	2 500	-2 500	0	2 500	-2 500	0	2 500	-2 500	0	2 500	-2 500
	Rozvojové programy a krizové řízení	0	129 966	-129 966	0	148 842	-148 842	0	118 135	-118 135	0	118 869	-118 869	0	117 713	-117 713	0	118 447	-118 447
	Nové projekty	0	407 807	-407 807	0	294 976	-294 976	0	236 419	-236 419	0	215 124	-215 124	0	11 510	-11 510	0	25 930	-25 930
	<b>Celkem za fondy</b>	<b>677 499</b>	<b>1 097 513</b>	<b>-420 015</b>	<b>690 769</b>	<b>1 249 419</b>	<b>-558 650</b>	<b>285 990</b>	<b>635 071</b>	<b>-349 081</b>	<b>417 827</b>	<b>749 840</b>	<b>-332 014</b>	<b>114 398</b>	<b>246 983</b>	<b>-132 585</b>	<b>244 033</b>	<b>405 290</b>	<b>-161 258</b>
	<b>Celkem rezerva</b>	<b>0</b>	<b>0</b>	<b>0</b>	<b>0</b>	<b>0</b>	<b>0</b>	<b>0</b>	<b>0</b>	<b>0</b>	<b>0</b>	<b>0</b>	<b>0</b>	<b>0</b>	<b>0</b>	<b>0</b>	<b>0</b>	<b>0</b>	<b>0</b>
	<b>Součet</b>	<b>8 625 488</b>	<b>8 948 577</b>	<b>-323 089</b>	<b>8 793 091</b>	<b>9 262 588</b>	<b>-469 496</b>	<b>8 230 976</b>	<b>8 497 102</b>	<b>-266 126</b>	<b>8 362 826</b>	<b>8 523 677</b>	<b>-160 851</b>	<b>8 119 356</b>	<b>8 189 105</b>	<b>-69 749</b>	<b>8 249 004</b>	<b>8 698 718</b>	<b>-449 714</b>
	<b>Financování</b>																		
	Změna stavu krátkodob. prostředků na BÚ			76 089			622 496			229 126			-76 150			42 749			222 714
	Dlouhodobé přijaté úvěry (EIB)			400 000			0			200 000			400 000			200 000			400 000
	NFV pro SPZ Holešov			-1 000			-1 000			-1 000			-1 000			-1 000			-1 000
	Uhrazené splátky úvěrů (EIB)			-152 000			-152 000			-162 000			-162 000			-172 000			-172 000
	Kurzové rozdíly			0			0			0			0			0			0
	<b>Celkem financování</b>			<b>323 089</b>			<b>469 496</b>			<b>266 126</b>			<b>160 850</b>			<b>69 749</b>			<b>449 714</b>

## 2.2. PŘÍJMY A VÝDAJE ODBORŮ

v tis. Kč

ORJ 10 - Kancelář ředitele	RV 2018 úprava č. 2			RV 2018 úprava č. 3			RV 2019 úprava č. 2			RV 2019 úprava č. 3			RV 2020 úprava č. 2			RV 2020 úprava č. 3		
	běžné	kapitálové	celkem	běžné	kapitálové	celkem	běžné	kapitálové	celkem	běžné	kapitálové	celkem	běžné	kapitálové	celkem	běžné	kapitálové	celkem
<b>PŘÍJMY CELKEM</b>	<b>87 873,00</b>	<b>200,00</b>	<b>88 073,00</b>	<b>87 873,00</b>	<b>200,00</b>	<b>88 073,00</b>	<b>87 873,00</b>	<b>200,00</b>	<b>88 073,00</b>	<b>87 873,00</b>	<b>200,00</b>	<b>88 073,00</b>	<b>87 873,00</b>	<b>200,00</b>	<b>88 073,00</b>	<b>87 873,00</b>	<b>200,00</b>	<b>88 073,00</b>
6001 Příjmy z vlastní činnosti	39,80	0,00	39,80	39,80	0,00	39,80	39,80	0,00	39,80	39,80	0,00	39,80	39,80	0,00	39,80	39,80	0,00	39,80
6002 Pronájem majetku	6 000,00	0,00	6 000,00	6 000,00	0,00	6 000,00	6 000,00	0,00	6 000,00	6 000,00	0,00	6 000,00	6 000,00	0,00	6 000,00	6 000,00	0,00	6 000,00
6003 Ostatní nedaňové příjmy	530,00	0,00	530,00	530,00	0,00	530,00	530,00	0,00	530,00	530,00	0,00	530,00	530,00	0,00	530,00	530,00	0,00	530,00
6004 Souhrnný dotační vztah	81 023,20	0,00	81 023,20	81 023,20	0,00	81 023,20	81 023,20	0,00	81 023,20	81 023,20	0,00	81 023,20	81 023,20	0,00	81 023,20	81 023,20	0,00	81 023,20
6011 Prodej majetku	50,00	200,00	250,00	50,00	200,00	250,00	50,00	200,00	250,00	50,00	200,00	250,00	50,00	200,00	250,00	50,00	200,00	250,00
6012 Náhrady škod	230,00	0,00	230,00	230,00	0,00	230,00	230,00	0,00	230,00	230,00	0,00	230,00	230,00	0,00	230,00	230,00	0,00	230,00
<b>VÝDAJE CELKEM</b>	<b>127 952,00</b>	<b>84 765,00</b>	<b>212 717,00</b>	<b>127 952,00</b>	<b>84 765,00</b>	<b>212 717,00</b>	<b>115 763,00</b>	<b>18 800,00</b>	<b>134 563,00</b>	<b>117 483,00</b>	<b>18 800,00</b>	<b>136 283,00</b>	<b>117 161,00</b>	<b>17 800,00</b>	<b>134 961,00</b>	<b>118 881,00</b>	<b>17 800,00</b>	<b>136 681,00</b>
<b>Výdaje odboru</b>	<b>127 652,00</b>	<b>84 765,00</b>	<b>212 417,00</b>	<b>127 652,00</b>	<b>84 765,00</b>	<b>212 417,00</b>	<b>115 463,00</b>	<b>18 800,00</b>	<b>134 263,00</b>	<b>117 183,00</b>	<b>18 800,00</b>	<b>135 983,00</b>	<b>116 861,00</b>	<b>17 800,00</b>	<b>134 661,00</b>	<b>118 581,00</b>	<b>17 800,00</b>	<b>136 381,00</b>
21 Krajský úřad - věcné výdaje	125 652,00	83 765,00	209 417,00	125 652,00	83 765,00	209 417,00	113 463,00	17 800,00	131 263,00	115 183,00	17 800,00	132 983,00	114 861,00	16 800,00	131 661,00	116 581,00	16 800,00	133 381,00
2102 DHM a DDHM	6 141,00	68 500,00	74 641,00	6 141,00	68 500,00	74 641,00	5 802,00	8 000,00	13 802,00	5 802,00	8 000,00	13 802,00	6 200,00	7 000,00	13 200,00	6 200,00	7 000,00	13 200,00
2103 Spotřební materiál	4 900,00	0,00	4 900,00	4 900,00	0,00	4 900,00	4 900,00	0,00	4 900,00	4 900,00	0,00	4 900,00	4 900,00	0,00	4 900,00	4 900,00	0,00	4 900,00
2104 Ostatní materiál	900,00	0,00	900,00	900,00	0,00	900,00	900,00	0,00	900,00	900,00	0,00	900,00	900,00	0,00	900,00	900,00	0,00	900,00
2105 Energie	13 000,00	0,00	13 000,00	13 000,00	0,00	13 000,00	13 000,00	0,00	13 000,00	13 000,00	0,00	13 000,00	13 000,00	0,00	13 000,00	13 000,00	0,00	13 000,00
2106 Služby pro úřad	67 011,00	0,00	67 011,00	67 011,00	0,00	67 011,00	55 161,00	0,00	55 161,00	55 161,00	0,00	55 161,00	56 161,00	0,00	56 161,00	56 161,00	0,00	56 161,00
2108 Nákupy programového vybavení	1 200,00	6 600,00	7 800,00	1 200,00	6 600,00	7 800,00	1 200,00	2 300,00	3 500,00	1 200,00	2 300,00	3 500,00	1 200,00	2 300,00	3 500,00	1 200,00	2 300,00	3 500,00
2109 Provoz vozidel	5 000,00	0,00	5 000,00	5 000,00	0,00	5 000,00	5 000,00	0,00	5 000,00	5 000,00	0,00	5 000,00	5 000,00	0,00	5 000,00	5 000,00	0,00	5 000,00
2110 Cestovné	3 100,00	0,00	3 100,00	3 100,00	0,00	3 100,00	3 100,00	0,00	3 100,00	3 100,00	0,00	3 100,00	3 100,00	0,00	3 100,00	3 100,00	0,00	3 100,00
2112 Pojištění	6 800,00	0,00	6 800,00	6 800,00	0,00	6 800,00	6 800,00	0,00	6 800,00	6 800,00	0,00	6 800,00	6 800,00	0,00	6 800,00	6 800,00	0,00	6 800,00
2113 Ostatní nákupy	1 500,00	0,00	1 500,00	1 500,00	0,00	1 500,00	1 500,00	0,00	1 500,00	1 500,00	0,00	1 500,00	1 500,00	0,00	1 500,00	1 500,00	0,00	1 500,00
2114 Informační strategie	15 600,00	0,00	15 600,00	15 600,00	0,00	15 600,00	15 600,00	0,00	15 600,00	17 320,00	0,00	17 320,00	15 600,00	0,00	15 600,00	17 320,00	0,00	17 320,00
2115 Investiční akce úřadu	0,00	8 665,00	8 665,00	0,00	8 665,00	8 665,00	0,00	7 500,00	7 500,00	0,00	7 500,00	7 500,00	0,00	7 500,00	7 500,00	0,00	7 500,00	7 500,00
2117 Poskytnuté příspěvky a náhrady	500,00	0,00	500,00	500,00	0,00	500,00	500,00	0,00	500,00	500,00	0,00	500,00	500,00	0,00	500,00	500,00	0,00	500,00
3001 Pořizovatelská činnost	2 000,00	1 000,00	3 000,00	2 000,00	1 000,00	3 000,00	2 000,00	1 000,00	3 000,00	2 000,00	1 000,00	3 000,00	2 000,00	1 000,00	3 000,00	2 000,00	1 000,00	3 000,00
<b>Transfery a dotace</b>	<b>300,00</b>	<b>0,00</b>	<b>300,00</b>	<b>300,00</b>	<b>0,00</b>	<b>300,00</b>	<b>300,00</b>	<b>0,00</b>	<b>300,00</b>	<b>300,00</b>	<b>0,00</b>	<b>300,00</b>	<b>300,00</b>	<b>0,00</b>	<b>300,00</b>	<b>300,00</b>	<b>0,00</b>	<b>300,00</b>
9830 Dotace a transfery ostatní	300,00	0,00	300,00	300,00	0,00	300,00	300,00	0,00	300,00	300,00	0,00	300,00	300,00	0,00	300,00	300,00	0,00	300,00

v tis. Kč

ORJ 20 - Odbor Kancelář hejtmána	RV 2018 úprava č. 2			RV 2018 úprava č. 3			RV 2019 úprava č. 2			RV 2019 úprava č. 3			RV 2020 úprava č. 2			RV 2020 úprava č. 3		
	běžné	kapitálové	celkem	běžné	kapitálové	celkem	běžné	kapitálové	celkem	běžné	kapitálové	celkem	běžné	kapitálové	celkem	běžné	kapitálové	celkem
<b>PŘÍJMY CELKEM</b>	<b>0,00</b>	<b>0,00</b>	<b>0,00</b>	<b>0,00</b>	<b>0,00</b>	<b>0,00</b>	<b>0,00</b>	<b>0,00</b>	<b>0,00</b>	<b>0,00</b>	<b>0,00</b>	<b>0,00</b>	<b>0,00</b>	<b>0,00</b>	<b>0,00</b>	<b>0,00</b>	<b>0,00</b>	<b>0,00</b>
<b>VÝDAJE CELKEM</b>	<b>23 420,00</b>	<b>0,00</b>	<b>23 420,00</b>	<b>23 420,00</b>	<b>0,00</b>	<b>23 420,00</b>	<b>23 420,00</b>	<b>0,00</b>	<b>23 420,00</b>	<b>23 420,00</b>	<b>0,00</b>	<b>23 420,00</b>	<b>23 420,00</b>	<b>0,00</b>	<b>23 420,00</b>	<b>23 420,00</b>	<b>0,00</b>	<b>23 420,00</b>
<b>Výdaje odboru</b>	<b>19 620,00</b>	<b>0,00</b>	<b>19 620,00</b>	<b>19 620,00</b>	<b>0,00</b>	<b>19 620,00</b>	<b>19 620,00</b>	<b>0,00</b>	<b>19 620,00</b>	<b>19 620,00</b>	<b>0,00</b>	<b>19 620,00</b>	<b>19 620,00</b>	<b>0,00</b>	<b>19 620,00</b>	<b>19 620,00</b>	<b>0,00</b>	<b>19 620,00</b>
1200 Zastupitelstvo - věcné výdaje	3 050,00	0,00	3 050,00	3 050,00	0,00	3 050,00	3 050,00	0,00	3 050,00	3 050,00	0,00	3 050,00	3 050,00	0,00	3 050,00	3 050,00	0,00	3 050,00
3002 Zahraniční vztahy	1 970,00	0,00	1 970,00	1 970,00	0,00	1 970,00	1 970,00	0,00	1 970,00	1 970,00	0,00	1 970,00	1 970,00	0,00	1 970,00	1 970,00	0,00	1 970,00
3003 Krizové řízení	340,00	0,00	340,00	340,00	0,00	340,00	340,00	0,00	340,00	340,00	0,00	340,00	340,00	0,00	340,00	340,00	0,00	340,00
3004 Integrace cizinců	80,00	0,00	80,00	80,00	0,00	80,00	80,00	0,00	80,00	80,00	0,00	80,00	80,00	0,00	80,00	80,00	0,00	80,00
3005 Vydávání krajského periodika	3 800,00	0,00	3 800,00	3 800,00	0,00	3 800,00	3 800,00	0,00	3 800,00	3 800,00	0,00	3 800,00	3 800,00	0,00	3 800,00	3 800,00	0,00	3 800,00
3006 Audiovizuální zpravodajství	3 365,00	0,00	3 365,00	3 365,00	0,00	3 365,00	3 365,00	0,00	3 365,00	3 365,00	0,00	3 365,00	3 365,00	0,00	3 365,00	3 365,00	0,00	3 365,00
3007 Propagace a marketing	2 585,00	0,00	2 585,00	2 585,00	0,00	2 585,00	2 585,00	0,00	2 585,00	2 585,00	0,00	2 585,00	2 585,00	0,00	2 585,00	2 585,00	0,00	2 585,00
3048 Spoluúčast na akcích	4 330,00	0,00	4 330,00	4 330,00	0,00	4 330,00	4 330,00	0,00	4 330,00	4 330,00	0,00	4 330,00	4 330,00	0,00	4 330,00	4 330,00	0,00	4 330,00
3050 Národnostní problematika	100,00	0,00	100,00	100,00	0,00	100,00	100,00	0,00	100,00	100,00	0,00	100,00	100,00	0,00	100,00	100,00	0,00	100,00
<b>Transfery a dotace</b>	<b>3 800,00</b>	<b>0,00</b>	<b>3 800,00</b>	<b>3 800,00</b>	<b>0,00</b>	<b>3 800,00</b>	<b>3 800,00</b>	<b>0,00</b>	<b>3 800,00</b>	<b>3 800,00</b>	<b>0,00</b>	<b>3 800,00</b>	<b>3 800,00</b>	<b>0,00</b>	<b>3 800,00</b>	<b>3 800,00</b>	<b>0,00</b>	<b>3 800,00</b>
9803 Asociace krajů	2 000,00	0,00	2 000,00	2 000,00	0,00	2 000,00	2 000,00	0,00	2 000,00	2 000,00	0,00	2 000,00	2 000,00	0,00	2 000,00	2 000,00	0,00	2 000,00
9804 Humanitární pomoc	100,00	0,00	100,00	100,00	0,00	100,00	100,00	0,00	100,00	100,00	0,00	100,00	100,00	0,00	100,00	100,00	0,00	100,00
9805 Národnostní problematika	800,00	0,00	800,00	800,00	0,00	800,00	800,00	0,00	800,00	800,00	0,00	800,00	800,00	0,00	800,00	800,00	0,00	800,00
9830 Dotace a transfery ostatní	900,00	0,00	900,00	900,00	0,00	900,00	900,00	0,00	900,00	900,00	0,00	900,00	900,00	0,00	900,00	900,00	0,00	900,00

ORJ 30 - Ekonomický odbor	RV 2018 úprava č. 2			RV 2018 úprava č. 3			RV 2019 úprava č. 2			RV 2019 úprava č. 3			RV 2020 úprava č. 2			RV 2020 úprava č. 3		
	běžné	kapitálové	celkem	běžné	kapitálové	celkem	běžné	kapitálové	celkem	běžné	kapitálové	celkem	běžné	kapitálové	celkem	běžné	kapitálové	celkem
<b>PRÍJMY CELKEM</b>	<b>2 898 288,00</b>	<b>0,00</b>	<b>2 898 288,00</b>	<b>2 898 288,00</b>	<b>0,00</b>	<b>2 898 288,00</b>	<b>2 897 965,00</b>	<b>3 200,00</b>	<b>2 901 165,00</b>	<b>2 897 965,00</b>	<b>3 200,00</b>	<b>2 901 165,00</b>	<b>2 896 900,00</b>	<b>0,00</b>	<b>2 896 900,00</b>	<b>2 896 900,00</b>	<b>0,00</b>	<b>2 896 900,00</b>
6002 Pronájem majetku	1 388,00	0,00	1 388,00	1 388,00	0,00	1 388,00	1 065,00	0,00	1 065,00	1 065,00	0,00	1 065,00	0,00	0,00	0,00	0,00	0,00	0,00
6003 Ostatní nedaňové příjmy	400,00	0,00	400,00	400,00	0,00	400,00	400,00	0,00	400,00	400,00	0,00	400,00	400,00	0,00	400,00	400,00	0,00	400,00
6008 Sdílené daně	2 878 000,00	0,00	2 878 000,00	2 878 000,00	0,00	2 878 000,00	2 878 000,00	0,00	2 878 000,00	2 878 000,00	0,00	2 878 000,00	2 878 000,00	0,00	2 878 000,00	2 878 000,00	0,00	2 878 000,00
6009 Nesdílené daně	15 000,00	0,00	15 000,00	15 000,00	0,00	15 000,00	15 000,00	0,00	15 000,00	15 000,00	0,00	15 000,00	15 000,00	0,00	15 000,00	15 000,00	0,00	15 000,00
6010 Správní poplatky	1 000,00	0,00	1 000,00	1 000,00	0,00	1 000,00	1 000,00	0,00	1 000,00	1 000,00	0,00	1 000,00	1 000,00	0,00	1 000,00	1 000,00	0,00	1 000,00
6011 Prodej majetku	0,00	0,00	0,00	0,00	0,00	0,00	0,00	3 200,00	3 200,00	0,00	3 200,00	0,00	0,00	0,00	0,00	0,00	0,00	0,00
6013 Úroky a zhodnocení finančního majetku	2 500,00	0,00	2 500,00	2 500,00	0,00	2 500,00	2 500,00	0,00	2 500,00	2 500,00	0,00	2 500,00	2 500,00	0,00	2 500,00	2 500,00	0,00	2 500,00
<b>VÝDAJE CELKEM</b>	<b>90 896,00</b>	<b>19 000,00</b>	<b>109 896,00</b>	<b>90 896,00</b>	<b>19 000,00</b>	<b>109 896,00</b>	<b>97 549,00</b>	<b>9 000,00</b>	<b>106 549,00</b>	<b>97 549,00</b>	<b>9 000,00</b>	<b>106 549,00</b>	<b>98 841,00</b>	<b>9 000,00</b>	<b>107 841,00</b>	<b>98 841,00</b>	<b>9 000,00</b>	<b>107 841,00</b>
<b>Výdaje odboru</b>	<b>74 446,00</b>	<b>19 000,00</b>	<b>93 446,00</b>	<b>74 446,00</b>	<b>19 000,00</b>	<b>93 446,00</b>	<b>81 099,00</b>	<b>9 000,00</b>	<b>90 099,00</b>	<b>81 099,00</b>	<b>9 000,00</b>	<b>90 099,00</b>	<b>82 391,00</b>	<b>9 000,00</b>	<b>91 391,00</b>	<b>82 391,00</b>	<b>9 000,00</b>	<b>91 391,00</b>
3008 Vzkupy pozemků	0,00	19 000,00	19 000,00	0,00	19 000,00	19 000,00	0,00	9 000,00	9 000,00	0,00	9 000,00	0,00	9 000,00	9 000,00	0,00	9 000,00	9 000,00	0,00
3011 Náklady na správu majetku	1 000,00	0,00	1 000,00	1 000,00	0,00	1 000,00	1 000,00	0,00	1 000,00	1 000,00	0,00	1 000,00	1 000,00	0,00	1 000,00	1 000,00	0,00	1 000,00
3012 Znalecké posudky a technická pomoc	250,00	0,00	250,00	250,00	0,00	250,00	250,00	0,00	250,00	250,00	0,00	250,00	250,00	0,00	250,00	250,00	0,00	250,00
3013 Splátky úroků z úvěru	73 196,00	0,00	73 196,00	73 196,00	0,00	73 196,00	79 849,00	0,00	79 849,00	79 849,00	0,00	79 849,00	81 141,00	0,00	81 141,00	81 141,00	0,00	81 141,00
<b>Transfery a dotace</b>	<b>16 450,00</b>	<b>0,00</b>	<b>16 450,00</b>	<b>16 450,00</b>	<b>0,00</b>	<b>16 450,00</b>	<b>16 450,00</b>	<b>0,00</b>	<b>16 450,00</b>	<b>16 450,00</b>	<b>0,00</b>	<b>16 450,00</b>	<b>16 450,00</b>	<b>0,00</b>	<b>16 450,00</b>	<b>16 450,00</b>	<b>0,00</b>	<b>16 450,00</b>
9832 Daňové povinnosti	16 450,00	0,00	16 450,00	16 450,00	0,00	16 450,00	16 450,00	0,00	16 450,00	16 450,00	0,00	16 450,00	16 450,00	0,00	16 450,00	16 450,00	0,00	16 450,00

ORJ 70 - Odbor životního prostředí a zemědělství	RV 2018 úprava č. 2			RV 2018 úprava č. 3			RV 2019 úprava č. 2			RV 2019 úprava č. 3			RV 2020 úprava č. 2			RV 2020 úprava č. 3		
	běžné	kapitálové	celkem	běžné	kapitálové	celkem	běžné	kapitálové	celkem	běžné	kapitálové	celkem	běžné	kapitálové	celkem	běžné	kapitálové	celkem
<b>PRÍJMY CELKEM</b>	<b>992,00</b>	<b>0,00</b>	<b>992,00</b>	<b>992,00</b>	<b>0,00</b>	<b>992,00</b>	<b>992,00</b>	<b>0,00</b>	<b>992,00</b>	<b>992,00</b>	<b>0,00</b>	<b>992,00</b>	<b>992,00</b>	<b>0,00</b>	<b>992,00</b>	<b>992,00</b>	<b>0,00</b>	<b>992,00</b>
6003 Ostatní nedaňové příjmy	642,00	0,00	642,00	642,00	0,00	642,00	642,00	0,00	642,00	642,00	0,00	642,00	642,00	0,00	642,00	642,00	0,00	642,00
6018 Penále, pokuty a odvody	350,00	0,00	350,00	350,00	0,00	350,00	350,00	0,00	350,00	350,00	0,00	350,00	350,00	0,00	350,00	350,00	0,00	350,00
<b>VÝDAJE CELKEM</b>	<b>6 565,00</b>	<b>0,00</b>	<b>6 565,00</b>	<b>6 565,00</b>	<b>0,00</b>	<b>6 565,00</b>	<b>6 565,00</b>	<b>0,00</b>	<b>6 565,00</b>	<b>6 565,00</b>	<b>0,00</b>	<b>6 565,00</b>	<b>6 565,00</b>	<b>0,00</b>	<b>6 565,00</b>	<b>6 565,00</b>	<b>0,00</b>	<b>6 565,00</b>
<b>Výdaje odboru</b>	<b>5 915,00</b>	<b>0,00</b>	<b>5 915,00</b>	<b>5 915,00</b>	<b>0,00</b>	<b>5 915,00</b>	<b>5 915,00</b>	<b>0,00</b>	<b>5 915,00</b>	<b>5 915,00</b>	<b>0,00</b>	<b>5 915,00</b>	<b>5 915,00</b>	<b>0,00</b>	<b>5 915,00</b>	<b>5 915,00</b>	<b>0,00</b>	<b>5 915,00</b>
3015 Ochrana přírody	3 285,00	0,00	3 285,00	3 285,00	0,00	3 285,00	3 285,00	0,00	3 285,00	3 285,00	0,00	3 285,00	3 285,00	0,00	3 285,00	3 285,00	0,00	3 285,00
3016 Ochrana ovzduší	1 000,00	0,00	1 000,00	1 000,00	0,00	1 000,00	1 000,00	0,00	1 000,00	1 000,00	0,00	1 000,00	1 000,00	0,00	1 000,00	1 000,00	0,00	1 000,00
3017 Odpadové hospodářství	790,00	0,00	790,00	790,00	0,00	790,00	790,00	0,00	790,00	790,00	0,00	790,00	790,00	0,00	790,00	790,00	0,00	790,00
3018 Vodní hospodářství	700,00	0,00	700,00	700,00	0,00	700,00	700,00	0,00	700,00	700,00	0,00	700,00	700,00	0,00	700,00	700,00	0,00	700,00
3019 Lesní hospodářství, myslivost, rybářství, zem.	140,00	0,00	140,00	140,00	0,00	140,00	140,00	0,00	140,00	140,00	0,00	140,00	140,00	0,00	140,00	140,00	0,00	140,00
<b>Transfery a dotace</b>	<b>650,00</b>	<b>0,00</b>	<b>650,00</b>	<b>650,00</b>	<b>0,00</b>	<b>650,00</b>	<b>650,00</b>	<b>0,00</b>	<b>650,00</b>	<b>650,00</b>	<b>0,00</b>	<b>650,00</b>	<b>650,00</b>	<b>0,00</b>	<b>650,00</b>	<b>650,00</b>	<b>0,00</b>	<b>650,00</b>
9824 Ochrana přírody - dotace	650,00	0,00	650,00	650,00	0,00	650,00	650,00	0,00	650,00	650,00	0,00	650,00	650,00	0,00	650,00	650,00	0,00	650,00

ORJ 90 - Odbor kultury a památkové péče	RV 2018 úprava č. 2			RV 2018 úprava č. 3			RV 2019 úprava č. 2			RV 2019 úprava č. 3			RV 2020 úprava č. 2			RV 2020 úprava č. 3		
	běžné	kapitálové	celkem	běžné	kapitálové	celkem	běžné	kapitálové	celkem	běžné	kapitálové	celkem	běžné	kapitálové	celkem	běžné	kapitálové	celkem
<b>PRÍJMY CELKEM</b>	<b>0,00</b>	<b>0,00</b>	<b>0,00</b>	<b>0,00</b>	<b>0,00</b>	<b>0,00</b>	<b>0,00</b>	<b>0,00</b>	<b>0,00</b>	<b>0,00</b>	<b>0,00</b>	<b>0,00</b>	<b>0,00</b>	<b>0,00</b>	<b>0,00</b>	<b>0,00</b>	<b>0,00</b>	<b>0,00</b>
<b>VÝDAJE CELKEM</b>	<b>146 065,00</b>	<b>0,00</b>	<b>146 065,00</b>	<b>149 137,00</b>	<b>0,00</b>	<b>149 137,00</b>	<b>149 003,00</b>	<b>0,00</b>	<b>149 003,00</b>	<b>152 075,00</b>	<b>0,00</b>	<b>152 075,00</b>	<b>149 003,00</b>	<b>0,00</b>	<b>149 003,00</b>	<b>152 075,00</b>	<b>0,00</b>	<b>152 075,00</b>
<b>Výdaje odboru</b>	<b>0,00</b>	<b>0,00</b>	<b>0,00</b>	<b>0,00</b>	<b>0,00</b>	<b>0,00</b>	<b>0,00</b>	<b>0,00</b>	<b>0,00</b>	<b>0,00</b>	<b>0,00</b>	<b>0,00</b>	<b>0,00</b>	<b>0,00</b>	<b>0,00</b>	<b>0,00</b>	<b>0,00</b>	<b>0,00</b>
<b>Transfery a dotace</b>	<b>146 065,00</b>	<b>0,00</b>	<b>146 065,00</b>	<b>149 137,00</b>	<b>0,00</b>	<b>149 137,00</b>	<b>149 003,00</b>	<b>0,00</b>	<b>149 003,00</b>	<b>152 075,00</b>	<b>0,00</b>	<b>152 075,00</b>	<b>149 003,00</b>	<b>0,00</b>	<b>149 003,00</b>	<b>152 075,00</b>	<b>0,00</b>	<b>152 075,00</b>
9100 Příspěvky a dotace PO - ostatní	138 997,00	0,00	138 997,00	141 997,00	0,00	141 997,00	141 935,00	0,00	141 935,00	144 935,00	0,00	144 935,00	141 935,00	0,00	141 935,00	144 935,00	0,00	144 935,00
9808 Ceny za kulturu - finanční odměna	140,00	0,00	140,00	140,00	0,00	140,00	140,00	0,00	140,00	140,00	0,00	140,00	140,00	0,00	140,00	140,00	0,00	140,00
9839 Regionální funkce knihoven	6 928,00	0,00	6 928,00	7 000,00	0,00	7 000,00	6 928,00	0,00	6 928,00	7 000,00	0,00	7 000,00	6 928,00	0,00	6 928,00	7 000,00	0,00	7 000,00

ORJ 100 - Odbor sociálních věcí	RV 2018 úprava č. 2			RV 2018 úprava č. 3			RV 2019 úprava č. 2			RV 2019 úprava č. 3			RV 2020 úprava č. 2			RV 2020 úprava č. 3		
	běžné	kapitálové	celkem	běžné	kapitálové	celkem	běžné	kapitálové	celkem	běžné	kapitálové	celkem	běžné	kapitálové	celkem	běžné	kapitálové	celkem
<b>PRŮJMY CELKEM</b>	<b>12 000,00</b>	<b>0,00</b>	<b>12 000,00</b>	<b>12 000,00</b>	<b>0,00</b>	<b>12 000,00</b>	<b>12 000,00</b>	<b>0,00</b>	<b>12 000,00</b>	<b>12 000,00</b>	<b>0,00</b>	<b>12 000,00</b>	<b>12 000,00</b>	<b>0,00</b>	<b>12 000,00</b>	<b>12 000,00</b>	<b>0,00</b>	<b>12 000,00</b>
6014 Odvody PO	12 000,00	0,00	12 000,00	12 000,00	0,00	12 000,00	12 000,00	0,00	12 000,00	12 000,00	0,00	12 000,00	12 000,00	0,00	12 000,00	12 000,00	0,00	12 000,00
<b>VÝDAJE CELKEM</b>	<b>47 214,00</b>	<b>0,00</b>	<b>47 214,00</b>	<b>47 214,00</b>	<b>0,00</b>	<b>47 214,00</b>	<b>46 214,00</b>	<b>0,00</b>	<b>46 214,00</b>	<b>46 214,00</b>	<b>0,00</b>	<b>46 214,00</b>	<b>45 214,00</b>	<b>0,00</b>	<b>45 214,00</b>	<b>45 214,00</b>	<b>0,00</b>	<b>45 214,00</b>
Výdaje odboru	430,00	0,00	430,00	430,00	0,00	430,00	430,00	0,00	430,00	430,00	0,00	430,00	430,00	0,00	430,00	430,00	0,00	430,00
3080 Příprava žadatelů o náhradní rodinnou péči	430,00	0,00	430,00	430,00	0,00	430,00	430,00	0,00	430,00	430,00	0,00	430,00	430,00	0,00	430,00	430,00	0,00	430,00
<b>Transfery a dotace</b>	<b>46 784,00</b>	<b>0,00</b>	<b>46 784,00</b>	<b>46 784,00</b>	<b>0,00</b>	<b>46 784,00</b>	<b>45 784,00</b>	<b>0,00</b>	<b>45 784,00</b>	<b>45 784,00</b>	<b>0,00</b>	<b>45 784,00</b>	<b>44 784,00</b>	<b>0,00</b>	<b>44 784,00</b>	<b>44 784,00</b>	<b>0,00</b>	<b>44 784,00</b>
9100 Příspěvky a dotace PO - ostatní	34 284,00	0,00	34 284,00	34 284,00	0,00	34 284,00	31 284,00	0,00	31 284,00	31 284,00	0,00	31 284,00	28 284,00	0,00	28 284,00	28 284,00	0,00	28 284,00
9872 Dofinancování poskytovatelů SSL	12 500,00	0,00	12 500,00	12 500,00	0,00	12 500,00	14 500,00	0,00	14 500,00	14 500,00	0,00	14 500,00	16 500,00	0,00	16 500,00	16 500,00	0,00	16 500,00

ORJ 110 - Odbor dopravy a silničního hospodářství	RV 2018 úprava č. 2			RV 2018 úprava č. 3			RV 2019 úprava č. 2			RV 2019 úprava č. 3			RV 2020 úprava č. 2			RV 2020 úprava č. 3		
	běžné	kapitálové	celkem	běžné	kapitálové	celkem	běžné	kapitálové	celkem	běžné	kapitálové	celkem	běžné	kapitálové	celkem	běžné	kapitálové	celkem
<b>PRŮJMY CELKEM</b>	<b>70 349,00</b>	<b>0,00</b>	<b>70 349,00</b>	<b>165 536,00</b>	<b>58 732,00</b>	<b>224 268,00</b>	<b>70 349,00</b>	<b>0,00</b>	<b>70 349,00</b>	<b>70 349,00</b>	<b>0,00</b>	<b>70 349,00</b>	<b>70 349,00</b>	<b>0,00</b>	<b>70 349,00</b>	<b>70 349,00</b>	<b>0,00</b>	<b>70 349,00</b>
6003 Ostatní nedaňové příjmy	100,00	0,00	100,00	100,00	0,00	100,00	100,00	0,00	100,00	100,00	0,00	100,00	100,00	0,00	100,00	100,00	0,00	100,00
6012 Náhrady škod	400,00	0,00	400,00	400,00	0,00	400,00	400,00	0,00	400,00	400,00	0,00	400,00	400,00	0,00	400,00	400,00	0,00	400,00
6016 Ostatní dotace ze SR	0,00	0,00	0,00	0,00	58 732,00	58 732,00	0,00	0,00	0,00	0,00	0,00	0,00	0,00	0,00	0,00	0,00	0,00	0,00
6018 Penále, pokuty a odvody	2 600,00	0,00	2 600,00	2 600,00	0,00	2 600,00	2 600,00	0,00	2 600,00	2 600,00	0,00	2 600,00	2 600,00	0,00	2 600,00	2 600,00	0,00	2 600,00
6021 Příspěvek obce na dopravní obsluhu	58 800,00	0,00	58 800,00	58 800,00	0,00	58 800,00	58 800,00	0,00	58 800,00	58 800,00	0,00	58 800,00	58 800,00	0,00	58 800,00	58 800,00	0,00	58 800,00
6029 Vážení silničních vozidel	2 800,00	0,00	2 800,00	2 800,00	0,00	2 800,00	2 800,00	0,00	2 800,00	2 800,00	0,00	2 800,00	2 800,00	0,00	2 800,00	2 800,00	0,00	2 800,00
6030 Příspěvek obce na dopravní obsluhu - MHD	5 649,00	0,00	5 649,00	5 649,00	0,00	5 649,00	5 649,00	0,00	5 649,00	5 649,00	0,00	5 649,00	5 649,00	0,00	5 649,00	5 649,00	0,00	5 649,00
9861 NFV - investiční akce PO	0,00	0,00	0,00	95 187,00	0,00	95 187,00	0,00	0,00	0,00	0,00	0,00	0,00	0,00	0,00	0,00	0,00	0,00	0,00
<b>VÝDAJE CELKEM</b>	<b>1 015 989,00</b>	<b>170 000,00</b>	<b>1 185 989,00</b>	<b>1 103 993,00</b>	<b>228 732,00</b>	<b>1 332 725,00</b>	<b>1 015 989,00</b>	<b>170 000,00</b>	<b>1 185 989,00</b>	<b>1 080 989,00</b>	<b>170 000,00</b>	<b>1 250 989,00</b>	<b>1 015 989,00</b>	<b>170 000,00</b>	<b>1 185 989,00</b>	<b>1 083 989,00</b>	<b>170 000,00</b>	<b>1 253 989,00</b>
Výdaje odboru	626 034,00	0,00	626 034,00	714 038,00	0,00	714 038,00	626 034,00	0,00	626 034,00	691 034,00	0,00	691 034,00	626 034,00	0,00	626 034,00	694 034,00	0,00	694 034,00
3025 Pořízení studií a projektů v dopravě	600,00	0,00	600,00	600,00	0,00	600,00	600,00	0,00	600,00	600,00	0,00	600,00	600,00	0,00	600,00	600,00	0,00	600,00
3046 Dopravní obsluhu - linková doprava	340 172,00	0,00	340 172,00	408 591,00	0,00	408 591,00	340 172,00	0,00	340 172,00	390 172,00	0,00	390 172,00	340 172,00	0,00	340 172,00	390 172,00	0,00	390 172,00
3047 Dopravní obsluhu - drážní doprava	282 462,00	0,00	282 462,00	302 047,00	0,00	302 047,00	282 462,00	0,00	282 462,00	297 462,00	0,00	297 462,00	282 462,00	0,00	282 462,00	300 462,00	0,00	300 462,00
3072 Vážení silničních vozidel	2 800,00	0,00	2 800,00	2 800,00	0,00	2 800,00	2 800,00	0,00	2 800,00	2 800,00	0,00	2 800,00	2 800,00	0,00	2 800,00	2 800,00	0,00	2 800,00
<b>Transfery a dotace</b>	<b>389 955,00</b>	<b>170 000,00</b>	<b>559 955,00</b>	<b>389 955,00</b>	<b>228 732,00</b>	<b>618 687,00</b>	<b>389 955,00</b>	<b>170 000,00</b>	<b>559 955,00</b>	<b>389 955,00</b>	<b>170 000,00</b>	<b>559 955,00</b>	<b>389 955,00</b>	<b>170 000,00</b>	<b>559 955,00</b>	<b>389 955,00</b>	<b>170 000,00</b>	<b>559 955,00</b>
9100 Příspěvky a dotace PO - ostatní	379 335,00	170 000,00	549 335,00	379 335,00	228 732,00	608 067,00	379 335,00	170 000,00	549 335,00	379 335,00	170 000,00	549 335,00	379 335,00	170 000,00	549 335,00	379 335,00	170 000,00	549 335,00
9810 Koordinátor veřejné dopravy ZK, s. r. o.	9 400,00	0,00	9 400,00	9 400,00	0,00	9 400,00	9 400,00	0,00	9 400,00	9 400,00	0,00	9 400,00	9 400,00	0,00	9 400,00	9 400,00	0,00	9 400,00
9811 Dopravní obsluhu - linková doprava	1 220,00	0,00	1 220,00	1 220,00	0,00	1 220,00	1 220,00	0,00	1 220,00	1 220,00	0,00	1 220,00	1 220,00	0,00	1 220,00	1 220,00	0,00	1 220,00

ORJ 120 - Odbor strategického rozvoje kraje	RV 2018 úprava č. 2			RV 2018 úprava č. 3			RV 2019 úprava č. 2			RV 2019 úprava č. 3			RV 2020 úprava č. 2			RV 2020 úprava č. 3		
	běžné	kapitálové	celkem	běžné	kapitálové	celkem	běžné	kapitálové	celkem	běžné	kapitálové	celkem	běžné	kapitálové	celkem	běžné	kapitálové	celkem
<b>PRŮJMY CELKEM</b>	<b>5 996,56</b>	<b>22 796,40</b>	<b>28 792,96</b>	<b>6 010,03</b>	<b>22 796,40</b>	<b>28 806,43</b>	<b>6 136,12</b>	<b>22 796,40</b>	<b>28 932,52</b>	<b>6 149,59</b>	<b>22 796,40</b>	<b>28 945,99</b>	<b>6 508,27</b>	<b>87 386,20</b>	<b>93 894,47</b>	<b>6 521,74</b>	<b>87 386,20</b>	<b>93 907,94</b>
4500 Strategická průmyslová zóna Holešov	5 831,56	22 796,40	28 627,96	5 845,03	22 796,40	28 641,43	5 970,12	22 796,40	28 766,52	5 983,59	22 796,40	28 779,99	6 501,27	87 386,20	93 887,47	6 514,74	87 386,20	93 900,94
6013 Úroky a zhodnocení finančního majetku	165,00	0,00	165,00	165,00	0,00	165,00	166,00	0,00	166,00	166,00	0,00	166,00	7,00	0,00	7,00	0,00	0,00	7,00
<b>VÝDAJE CELKEM</b>	<b>31 466,92</b>	<b>6 713,28</b>	<b>38 180,20</b>	<b>31 480,39</b>	<b>17 024,52</b>	<b>48 504,92</b>	<b>30 452,26</b>	<b>1 978,26</b>	<b>32 430,52</b>	<b>30 465,73</b>	<b>1 978,26</b>	<b>32 443,99</b>	<b>68 979,50</b>	<b>28 951,97</b>	<b>97 931,47</b>	<b>68 992,97</b>	<b>28 951,97</b>	<b>97 944,94</b>
Výdaje odboru	28 405,07	6 713,28	35 118,35	28 418,54	17 024,52	45 443,06	27 390,40	1 978,26	29 368,66	27 403,87	1 978,26	29 382,13	63 334,05	28 951,97	92 286,02	63 347,52	28 951,97	92 299,50
3026 Cestovní ruch - prezentace ZK	390,00	0,00	390,00	390,00	0,00	390,00	390,00	0,00	390,00	390,00	0,00	390,00	390,00	0,00	390,00	390,00	0,00	390,00
3028 Konzultační a technická pomoc	1 824,00	0,00	1 824,00	1 824,00	0,00	1 824,00	1 824,00	0,00	1 824,00	1 824,00	0,00	1 824,00	1 824,00	0,00	1 824,00	1 824,00	0,00	1 824,00
3030 Zpracování koncepcí	1 250,00	0,00	1 250,00	1 250,00	0,00	1 250,00	1 250,00	0,00	1 250,00	1 250,00	0,00	1 250,00	1 250,00	0,00	1 250,00	1 250,00	0,00	1 250,00
3059 Soutěž "Inovační firma roku"	380,00	0,00	380,00	380,00	0,00	380,00	0,00	0,00	0,00	0,00	0,00	380,00	0,00	380,00	0,00	0,00	0,00	380,00
4500 Strategická průmyslová zóna Holešov	24 561,07	6 713,28	31 274,35	24 574,54	17 024,52	41 599,06	23 926,40	1 978,26	25 904,66	23 939,87	1 978,26	25 918,13	59 490,05	28 951,97	88 442,02	59 503,52	28 951,97	88 455,50
<b>Transfery a dotace</b>	<b>3 061,86</b>	<b>0,00</b>	<b>3 061,86</b>	<b>3 061,86</b>	<b>0,00</b>	<b>3 061,86</b>	<b>3 061,86</b>	<b>0,00</b>	<b>3 061,86</b>	<b>3 061,86</b>	<b>0,00</b>	<b>3 061,86</b>	<b>5 645,45</b>	<b>0,00</b>	<b>5 645,45</b>	<b>5 645,45</b>	<b>0,00</b>	<b>5 645,45</b>
9835 Soutěž "Vesnice roku"	1 200,00	0,00	1 200,00	1 200,00	0,00	1 200,00	1 200,00	0,00	1 200,00	1 200,00	0,00	1 200,00	1 200,00	0,00	1 200,00	1 200,00	0,00	1 200,00
9878 SPZ Holešov - daně a poplatky	1 861,86	0,00	1 861,86	1 861,86	0,00	1 861,86	1 861,86	0,00	1 861,86	1 861,86	0,00	1 861,86	4 445,45	0,00	4 445,45	4 445,45	0,00	4 445,45



v tis. Kč

ORJ 140 - Odbor investic	RV 2018 úprava č. 2			RV 2018 úprava č. 3			RV 2019 úprava č. 2			RV 2019 úprava č. 3			RV 2020 úprava č. 2			RV 2020 úprava č. 3		
	běžné	kapitálové	celkem	běžné	kapitálové	celkem	běžné	kapitálové	celkem	běžné	kapitálové	celkem	běžné	kapitálové	celkem	běžné	kapitálové	celkem
<b>PRŮJMY CELKEM</b>	0,00	0,00	0,00	0,00	0,00	0,00	0,00	0,00	0,00	0,00	0,00	0,00	0,00	0,00	0,00	0,00	0,00	0,00
<b>VÝDAJE CELKEM</b>	12 493,00	403 428,00	415 921,00	37 955,00	381 204,00	419 159,00	1 000,00	498 000,00	499 000,00	1 000,00	340 000,00	341 000,00	1 000,00	510 000,00	511 000,00	1 000,00	788 500,00	789 500,00
Výdaje odboru	3 996,00	397 073,00	401 069,00	36 857,00	363 038,00	399 895,00	1 000,00	498 000,00	499 000,00	1 000,00	340 000,00	341 000,00	1 000,00	510 000,00	511 000,00	1 000,00	788 500,00	789 500,00
3032 Zabezpečení realizace investiční výstavby	1 000,00	82 462,00	83 462,00	1 000,00	79 368,00	80 368,00	1 000,00	156 500,00	157 500,00	1 000,00	156 500,00	157 500,00	1 000,00	190 000,00	191 000,00	1 000,00	190 000,00	191 000,00
4108 Hrad Malenovice - statické zajištění hradu	2 996,00	0,00	2 996,00	4 280,00	0,00	4 280,00	0,00	0,00	0,00	0,00	0,00	0,00	0,00	0,00	0,00	0,00	0,00	0,00
4200 Oblast sociálních věcí	0,00	16 000,00	16 000,00	0,00	0,00	0,00	0,00	0,00	0,00	0,00	0,00	0,00	0,00	0,00	0,00	0,00	0,00	0,00
4215 DZP Velehrad - oprava střech	0,00	0,00	0,00	31 577,00	7 765,00	39 342,00	0,00	0,00	0,00	0,00	0,00	0,00	0,00	0,00	0,00	0,00	0,00	0,00
4321 KNTB, a.s. - centrální objekt	0,00	100 000,00	100 000,00	0,00	27 000,00	27 000,00	0,00	308 000,00	308 000,00	0,00	150 000,00	150 000,00	0,00	320 000,00	320 000,00	0,00	598 500,00	598 500,00
4323 KM nemocnice - investiční akce	0,00	34 707,00	34 707,00	0,00	38 001,00	38 001,00	0,00	0,00	0,00	0,00	0,00	0,00	0,00	0,00	0,00	0,00	0,00	0,00
4326 UH nemocnice - investiční akce	0,00	70 561,00	70 561,00	0,00	95 561,00	95 561,00	0,00	23 500,00	23 500,00	0,00	23 500,00	23 500,00	0,00	0,00	0,00	0,00	0,00	0,00
4327 VS nemocnice - investiční akce	0,00	83 343,00	83 343,00	0,00	105 343,00	105 343,00	0,00	0,00	0,00	0,00	0,00	0,00	0,00	0,00	0,00	0,00	0,00	0,00
4812 Stavební úpravy budovy č. 1 v areálu Svit	0,00	10 000,00	10 000,00	0,00	10 000,00	10 000,00	0,00	10 000,00	10 000,00	0,00	10 000,00	10 000,00	0,00	0,00	0,00	0,00	0,00	0,00
Transfery a dotace	8 497,00	6 355,00	14 852,00	1 098,00	18 166,00	19 264,00	0,00	0,00	0,00	0,00	0,00	0,00	0,00	0,00	0,00	0,00	0,00	0,00
9200 Příspěvky a dotace PO - školství	8 497,00	6 355,00	14 852,00	1 098,00	18 166,00	19 264,00	0,00	0,00	0,00	0,00	0,00	0,00	0,00	0,00	0,00	0,00	0,00	0,00

v tis. Kč

ORJ 150 - Odbor školství, mládeže a sportu	RV 2018 úprava č. 2			RV 2018 úprava č. 3			RV 2019 úprava č. 2			RV 2019 úprava č. 3			RV 2020 úprava č. 2			RV 2020 úprava č. 3		
	běžné	kapitálové	celkem	běžné	kapitálové	celkem	běžné	kapitálové	celkem	běžné	kapitálové	celkem	běžné	kapitálové	celkem	běžné	kapitálové	celkem
<b>PRŮJMY CELKEM</b>	4 815 500,00	0,00	4 815 500,00	4 815 900,00	0,00	4 815 900,00	4 815 500,00	0,00	4 815 500,00	4 815 500,00	0,00	4 815 500,00	4 815 500,00	0,00	4 815 500,00	4 815 500,00	0,00	4 815 500,00
6014 Odvody PO	40 500,00	0,00	40 500,00	40 900,00	0,00	40 900,00	40 500,00	0,00	40 500,00	40 500,00	0,00	40 500,00	40 500,00	0,00	40 500,00	40 500,00	0,00	40 500,00
6015 Dotace ze SR a EU (ŠK)	4 775 000,00	0,00	4 775 000,00	4 775 000,00	0,00	4 775 000,00	4 775 000,00	0,00	4 775 000,00	4 775 000,00	0,00	4 775 000,00	4 775 000,00	0,00	4 775 000,00	4 775 000,00	0,00	4 775 000,00
<b>VÝDAJE CELKEM</b>	5 125 889,00	0,00	5 125 889,00	5 124 623,00	0,00	5 124 623,00	5 136 920,00	0,00	5 136 920,00	5 136 920,00	0,00	5 136 920,00	5 136 470,00	0,00	5 136 470,00	5 136 470,00	0,00	5 136 470,00
Výdaje odboru	1 370,00	0,00	1 370,00	1 370,00	0,00	1 370,00	1 820,00	0,00	1 820,00	1 820,00	0,00	1 820,00	1 370,00	0,00	1 370,00	1 370,00	0,00	1 370,00
3035 Sportovec roku, Olympiády dětí a mládeže	1 370,00	0,00	1 370,00	1 370,00	0,00	1 370,00	1 820,00	0,00	1 820,00	1 820,00	0,00	1 820,00	1 370,00	0,00	1 370,00	1 370,00	0,00	1 370,00
Transfery a dotace	5 124 519,00	0,00	5 124 519,00	5 123 253,00	0,00	5 123 253,00	5 135 100,00	0,00	5 135 100,00	5 135 100,00	0,00	5 135 100,00	5 135 100,00	0,00	5 135 100,00	5 135 100,00	0,00	5 135 100,00
9200 Příspěvky a dotace PO - školství	344 919,00	0,00	344 919,00	343 653,00	0,00	343 653,00	355 500,00	0,00	355 500,00	355 500,00	0,00	355 500,00	355 500,00	0,00	355 500,00	355 500,00	0,00	355 500,00
9201 Přímé výdaje na vzdělávání - krajské	1 670 000,00	0,00	1 670 000,00	1 670 000,00	0,00	1 670 000,00	1 670 000,00	0,00	1 670 000,00	1 670 000,00	0,00	1 670 000,00	1 670 000,00	0,00	1 670 000,00	1 670 000,00	0,00	1 670 000,00
9300 Přímé výdaje na vzdělávání - obecní	2 910 000,00	0,00	2 910 000,00	2 910 000,00	0,00	2 910 000,00	2 910 000,00	0,00	2 910 000,00	2 910 000,00	0,00	2 910 000,00	2 910 000,00	0,00	2 910 000,00	2 910 000,00	0,00	2 910 000,00
9817 Příspěvky soukromým školám	195 000,00	0,00	195 000,00	195 000,00	0,00	195 000,00	195 000,00	0,00	195 000,00	195 000,00	0,00	195 000,00	195 000,00	0,00	195 000,00	195 000,00	0,00	195 000,00
9874 Podpora tělesné - krajské a soukromé školy	4 600,00	0,00	4 600,00	4 600,00	0,00	4 600,00	4 600,00	0,00	4 600,00	4 600,00	0,00	4 600,00	4 600,00	0,00	4 600,00	4 600,00	0,00	4 600,00

v tis. Kč

ORJ 170 - Odbor zdravotnictví	RV2018 úprava č. 2			RV2018 úprava č. 3			RV 2019 úprava č. 2			RV 2019 úprava č. 3			RV 2020 úprava č. 2			RV 2020 úprava č. 3		
	běžné	kapitálové	celkem	běžné	kapitálové	celkem	běžné	kapitálové	celkem	běžné	kapitálové	celkem	běžné	kapitálové	celkem	běžné	kapitálové	celkem
<b>PRŮJMY CELKEM</b>	33 687,50	307,00	33 994,50	33 687,50	307,00	33 994,50	27 667,50	307,00	27 974,50	27 667,50	307,00	27 974,50	27 249,50	0,00	27 249,50	27 249,50	0,00	27 249,50
6002 Pronájem majetku	27 249,50	0,00	27 249,50	27 249,50	0,00	27 249,50	27 249,50	0,00	27 249,50	27 249,50	0,00	27 249,50	27 249,50	0,00	27 249,50	27 249,50	0,00	27 249,50
6011 Prodej majetku	378,00	307,00	685,00	378,00	307,00	685,00	378,00	307,00	685,00	378,00	307,00	685,00	0,00	0,00	0,00	0,00	0,00	0,00
6013 Úroky a zhodnocení finančního majetku	6 000,00	0,00	6 000,00	6 000,00	0,00	6 000,00	0,00	0,00	0,00	0,00	0,00	0,00	0,00	0,00	0,00	0,00	0,00	0,00
6014 Odvody PO	60,00	0,00	60,00	60,00	0,00	60,00	40,00	0,00	40,00	40,00	0,00	40,00	0,00	0,00	0,00	0,00	0,00	0,00
<b>VÝDAJE CELKEM</b>	250 677,50	0,00	250 677,50	250 677,50	0,00	250 677,50	250 677,50	0,00	250 677,50	250 677,50	0,00	250 677,50	249 992,50	0,00	249 992,50	249 992,50	0,00	249 992,50
Výdaje odboru	27 457,50	0,00	27 457,50	27 457,50	0,00	27 457,50	27 457,50	0,00	27 457,50	27 457,50	0,00	27 457,50	26 772,50	0,00	26 772,50	26 772,50	0,00	26 772,50
3038 Konzultační a poradenské služby	765,00	0,00	765,00	765,00	0,00	765,00	765,00	0,00	765,00	765,00	0,00	765,00	765,00	0,00	765,00	765,00	0,00	765,00
3052 Úpravy majetku ZK pronajatého nemocnicím	26 692,50	0,00	26 692,50	26 692,50	0,00	26 692,50	26 692,50	0,00	26 692,50	26 692,50	0,00	26 692,50	26 007,50	0,00	26 007,50	26 007,50	0,00	26 007,50
Transfery a dotace	223 220,00	0,00	223 220,00	223 220,00	0,00	223 220,00	223 220,00	0,00	223 220,00	223 220,00	0,00	223 220,00	223 220,00	0,00	223 220,00	223 220,00	0,00	223 220,00
9100 Příspěvky a dotace PO - ostatní	191 000,00	0,00	191 000,00	191 000,00	0,00	191 000,00	191 000,00	0,00	191 000,00	191 000,00	0,00	191 000,00	191 000,00	0,00	191 000,00	191 000,00	0,00	191 000,00
9876 Dotace nemocnicím - závazky veřejné služby	32 142,00	0,00	32 142,00	32 142,00	0,00	32 142,00	32 142,00	0,00	32 142,00	32 142,00	0,00	32 142,00	32 142,00	0,00	32 142,00	32 142,00	0,00	32 142,00
9885 Stabilizační příspěvek lékařům - absolventům	78,00	0,00	78,00	78,00	0,00	78,00	78,00	0,00	78,00	78,00	0,00	78,00	78,00	0,00	78,00	78,00	0,00	78,00

v tis. Kč

ORJ 210 - Odbor řízení lidských zdrojů	RV 2018 úprava č. 2			RV 2018 úprava č. 3			RV 2019 úprava č. 2			RV 2019 úprava č. 3			RV 2020 úprava č. 2			RV 2020 úprava č. 3		
	běžné	kapitálové	celkem	běžné	kapitálové	celkem	běžné	kapitálové	celkem	běžné	kapitálové	celkem	běžné	kapitálové	celkem	běžné	kapitálové	celkem
<b>PRÍJMY CELKEM</b>	0,00	0,00	0,00	0,00	0,00	0,00	0,00	0,00	0,00	0,00	0,00	0,00	0,00	0,00	0,00	0,00	0,00	0,00
<b>VÝDAJE CELKEM</b>	288 530,00	0,00	288 530,00	288 530,00	0,00	288 530,00	290 700,00	0,00	290 700,00	290 700,00	0,00	290 700,00	293 735,00	0,00	293 735,00	293 735,00	0,00	293 735,00
Výdaje odboru	287 530,00	0,00	287 530,00	287 530,00	0,00	287 530,00	289 700,00	0,00	289 700,00	289 700,00	0,00	289 700,00	292 735,00	0,00	292 735,00	292 735,00	0,00	292 735,00
1000 Zastupitelstvo - osobní výdaje	15 170,00	0,00	15 170,00	15 170,00	0,00	15 170,00	15 170,00	0,00	15 170,00	15 170,00	0,00	15 170,00	16 170,00	0,00	16 170,00	16 170,00	0,00	16 170,00
1100 Zastupitelstvo - věcné výdaje	4 507,00	0,00	4 507,00	4 507,00	0,00	4 507,00	4 507,00	0,00	4 507,00	4 507,00	0,00	4 507,00	4 542,00	0,00	4 542,00	4 542,00	0,00	4 542,00
2000 Krajský úřad - osobní výdaje	194 675,00	0,00	194 675,00	194 675,00	0,00	194 675,00	196 175,00	0,00	196 175,00	196 175,00	0,00	196 175,00	197 675,00	0,00	197 675,00	197 675,00	0,00	197 675,00
2101 Příslušenství mezi zaměstnanců	66 748,00	0,00	66 748,00	66 748,00	0,00	66 748,00	67 248,00	0,00	67 248,00	67 248,00	0,00	67 248,00	67 748,00	0,00	67 748,00	67 748,00	0,00	67 748,00
2106 Služby pro úřad	3 800,00	0,00	3 800,00	3 800,00	0,00	3 800,00	3 800,00	0,00	3 800,00	3 800,00	0,00	3 800,00	3 800,00	0,00	3 800,00	3 800,00	0,00	3 800,00
2111 Vzdělávání	2 630,00	0,00	2 630,00	2 630,00	0,00	2 630,00	2 800,00	0,00	2 800,00	2 800,00	0,00	2 800,00	2 800,00	0,00	2 800,00	2 800,00	0,00	2 800,00
Transfery a dotace	1 000,00	0,00	1 000,00	1 000,00	0,00	1 000,00	1 000,00	0,00	1 000,00	1 000,00	0,00	1 000,00	1 000,00	0,00	1 000,00	1 000,00	0,00	1 000,00
9863 Náhrady mezd v době nemoci	1 000,00	0,00	1 000,00	1 000,00	0,00	1 000,00	1 000,00	0,00	1 000,00	1 000,00	0,00	1 000,00	1 000,00	0,00	1 000,00	1 000,00	0,00	1 000,00

### 2.3. PŘÍJMY A VÝDAJE FONDŮ

v tis. Kč

Zaměstnanec fond	RV 2018 úprava č. 2			RV 2018 úprava č. 3			RV 2019 úprava č. 2			RV 2019 úprava č. 3			RV 2020 úprava č. 2			RV 2020 úprava č. 3		
	běžné	kapitálové	celkem	běžné	kapitálové	celkem	běžné	kapitálové	celkem	běžné	kapitálové	celkem	běžné	kapitálové	celkem	běžné	kapitálové	celkem
<b>VÝDAJE CELKEM</b>	6 969,00	0,00	6 969,00	6 969,00	0,00	6 969,00	7 021,00	0,00	7 021,00	7 021,00	0,00	7 021,00	7 189,00	0,00	7 189,00	7 189,00	0,00	7 189,00
700101 Osobní účty zaměstnanců	4 661,00	0,00	4 661,00	4 661,00	0,00	4 661,00	4 713,00	0,00	4 713,00	4 713,00	0,00	4 713,00	4 881,00	0,00	4 881,00	4 881,00	0,00	4 881,00
700102 Příspěvek na stravování	1 888,00	0,00	1 888,00	1 888,00	0,00	1 888,00	1 888,00	0,00	1 888,00	1 888,00	0,00	1 888,00	1 888,00	0,00	1 888,00	1 888,00	0,00	1 888,00
700105 Ostatní výdaje	420,00	0,00	420,00	420,00	0,00	420,00	420,00	0,00	420,00	420,00	0,00	420,00	420,00	0,00	420,00	420,00	0,00	420,00

Fond Zlínského kraje		RV 2018 úprava č. 2			RV 2018 úprava č. 3			RV 2019 úprava č. 2			RV 2019 úprava č. 3			RV 2020 úprava č. 2			RV 2020 úprava č. 3			
		běžné	kapitálové	celkem	běžné	kapitálové	celkem	běžné	kapitálové	celkem	běžné	kapitálové	celkem	běžné	kapitálové	celkem	běžné	kapitálové	celkem	
<b>Příjmy</b>		<b>559 413,60</b>	<b>118 085,01</b>	<b>677 498,61</b>	<b>506 073,42</b>	<b>184 695,98</b>	<b>690 769,40</b>	<b>283 041,32</b>	<b>2 948,40</b>	<b>285 989,72</b>	<b>382 882,78</b>	<b>34 944,03</b>	<b>417 826,81</b>	<b>114 398,17</b>	<b>0,00</b>	<b>114 398,17</b>	<b>244 032,61</b>	<b>0,00</b>	<b>244 032,61</b>	
	<b>Rozvojové projekty</b>	<b>529 413,60</b>	<b>118 085,01</b>	<b>647 498,61</b>	<b>476 073,42</b>	<b>184 695,98</b>	<b>660 769,40</b>	<b>249 275,44</b>	<b>2 948,40</b>	<b>252 223,84</b>	<b>349 116,90</b>	<b>34 944,03</b>	<b>384 060,93</b>	<b>83 128,17</b>	<b>0,00</b>	<b>83 128,17</b>	<b>212 762,61</b>	<b>0,00</b>	<b>212 762,61</b>	
	<b>Rozvojové projekty ostatní</b>	<b>840,00</b>	<b>19 495,00</b>	<b>20 335,00</b>	<b>1 840,00</b>	<b>19 495,00</b>	<b>21 335,00</b>	<b>840,00</b>	<b>0,00</b>	<b>840,00</b>	<b>840,00</b>	<b>0,00</b>	<b>840,00</b>	<b>840,00</b>	<b>0,00</b>	<b>840,00</b>	<b>840,00</b>	<b>0,00</b>	<b>840,00</b>	
200	8126	GG - OP VK	840,00	0,00	840,00	840,00	0,00	840,00	0,00	840,00	840,00	0,00	840,00	840,00	0,00	840,00	840,00	0,00	840,00	
200	8126130000	GG - OP VK 1.3	840,00	0,00	840,00	840,00	0,00	840,00	0,00	840,00	840,00	0,00	840,00	840,00	0,00	840,00	840,00	0,00	840,00	
200	8257	DS Nezdénice - stav úpravy pro zřízení odd. se ZR	0,00	19 495,00	19 495,00	0,00	19 495,00	0,00	0,00	0,00	0,00	0,00	0,00	0,00	0,00	0,00	0,00	0,00	0,00	
200	8260000339	MRV-havarijní stav kostela Nejsv. Trojice ve VM	0,00	0,00	0,00	1 000,00	0,00	1 000,00	0,00	0,00	0,00	0,00	0,00	0,00	0,00	0,00	0,00	0,00	0,00	
		<b>ROZVOJOVÉ PROJEKTY EU (2014 - 2020)</b>	<b>528 573,60</b>	<b>98 590,01</b>	<b>627 163,61</b>	<b>474 233,42</b>	<b>165 200,98</b>	<b>639 434,40</b>	<b>248 435,44</b>	<b>2 948,40</b>	<b>251 383,84</b>	<b>348 276,90</b>	<b>34 944,03</b>	<b>383 220,93</b>	<b>82 288,17</b>	<b>0,00</b>	<b>82 288,17</b>	<b>211 922,61</b>	<b>0,00</b>	<b>211 922,61</b>
	8311	OP Výzkum, vývoj a vzdělávání (MŠMT)	10 235,50	0,00	10 235,50	10 235,50	0,00	10 235,50	7 574,03	0,00	7 574,03	7 574,03	0,00	7 574,03	7 521,30	0,00	7 521,30	7 521,30	0,00	7 521,30
120	8311010000	Krajský akční plán rozvoje vzdělávání pro území ZK	3 271,30	0,00	3 271,30	3 271,30	0,00	3 271,30	3 271,30	0,00	3 271,30	3 271,30	0,00	3 271,30	3 271,30	0,00	3 271,30	3 271,30	0,00	3 271,30
120	8311020000	Smart akcelerator Zlínského kraje	6 964,20	0,00	6 964,20	6 964,20	0,00	6 964,20	1 752,73	0,00	1 752,73	1 752,73	0,00	1 752,73	0,00	0,00	0,00	0,00	0,00	0,00
120	8311030000	Smart akcelerator Zlínského kraje II.	0,00	0,00	0,00	0,00	0,00	0,00	0,00	2 550,00	0,00	2 550,00	0,00	2 550,00	4 250,00	0,00	4 250,00	4 250,00	0,00	4 250,00
	8312	OP Zaměstnanost	150 529,14	0,00	150 529,14	141 479,26	0,00	141 479,26	120 983,36	0,00	120 983,36	115 032,71	0,00	115 032,71	6 825,75	0,00	6 825,75	12 455,38	0,00	12 455,38
200	8312010000	Strategické dokumenty Zlínského kraje	4 750,00	0,00	4 750,00	2 850,00	0,00	2 850,00	1 900,00	0,00	1 900,00	0,00	0,00	0,00	0,00	0,00	0,00	6 650,00	0,00	6 650,00
200	8312020000	Zavádění a realizace nových metod vzdělávání a rozvoje zam. PO	4 750,00	0,00	4 750,00	4 750,00	0,00	4 750,00	1 140,00	0,00	1 140,00	1 140,00	0,00	1 140,00	0,00	0,00	0,00	0,00	0,00	0,00
200	8312030000	Profesionalizace veřejné správy ve Zlínském kraji	2 261,00	0,00	2 261,00	3 252,00	0,00	3 252,00	646,00	0,00	646,00	605,19	0,00	605,19	0,00	0,00	0,00	0,00	0,00	0,00
200	8312040000	Sladování pracovního a rodinného života na KÚZK	4 750,00	0,00	4 750,00	1 173,13	0,00	1 173,13	1 140,00	0,00	1 140,00	4 043,45	0,00	4 043,45	0,00	0,00	1 124,68	0,00	1 124,68	
200	8312050000	Transformace sociálních služeb ve ZK	15 268,14	0,00	15 268,14	15 268,14	0,00	15 268,14	4 057,36	0,00	4 057,36	4 057,36	0,00	4 057,36	0,00	0,00	0,00	0,00	0,00	
200	8312060000	Podpora a rozvoj vybraných sociálních služeb ve ZK	102 600,00	0,00	102 600,00	102 600,00	0,00	102 600,00	95 950,00	0,00	95 950,00	95 950,00	0,00	95 950,00	1 600,75	0,00	1 600,75	1 600,75	0,00	1 600,75
200	8312070000	Ochrana dětí a mládeže ve Zlínském kraji II	16 150,00	0,00	16 150,00	11 585,99	0,00	11 585,99	16 150,00	0,00	16 150,00	9 236,71	0,00	9 236,71	5 225,00	0,00	5 225,00	3 079,95	0,00	3 079,95
	8313	OP Životní prostředí	21 529,19	27 900,00	49 429,19	14 904,38	101 592,81	116 497,19	21 335,00	0,00	21 335,00	11 050,00	0,00	11 050,00	21 335,00	0,00	21 335,00	11 050,00	0,00	11 050,00
200	8313010000	Program výměny zdrojů tepla v domácnostech ZK	194,19	0,00	194,19	194,19	0,00	194,19	0,00	0,00	0,00	0,00	0,00	0,00	0,00	0,00	0,00	0,00	0,00	
200	8313020000	Podpora biodiverzity v maloplošných ZCHU ve ZK	7 650,00	0,00	7 650,00	7 650,00	0,00	7 650,00	7 650,00	0,00	7 650,00	7 650,00	0,00	7 650,00	7 650,00	0,00	7 650,00	7 650,00	0,00	7 650,00
200	8313030000	Podpora biodiverzity v EVL ZK	3 400,00	0,00	3 400,00	3 400,00	0,00	3 400,00	3 400,00	0,00	3 400,00	3 400,00	0,00	3 400,00	3 400,00	0,00	3 400,00	3 400,00	0,00	3 400,00
200	8313040000	Pořadování nepůvodních druhů rostlin ve ZK	10 285,00	0,00	10 285,00	0,00	0,00	0,00	10 285,00	0,00	10 285,00	0,00	0,00	10 285,00	0,00	0,00	10 285,00	0,00	0,00	
200	8313050001	UH nemocnice-budova patologie-real. úspor energie	0,00	900,00	900,00	0,00	873,00	873,00	0,00	0,00	0,00	0,00	0,00	0,00	0,00	0,00	0,00	0,00	0,00	
200	8313050002	Všestinská nemocnice-budova B1-real. úspor energie	0,00	6 600,00	6 600,00	0,00	8 219,00	8 219,00	0,00	0,00	0,00	0,00	0,00	0,00	0,00	0,00	0,00	0,00	0,00	
200	8313050003	Všestinská nemocnice-budova B2-real. úspor energie	0,00	4 800,00	4 800,00	0,00	3 241,00	3 241,00	0,00	0,00	0,00	0,00	0,00	0,00	0,00	0,00	0,00	0,00	0,00	
200	8313050004	UH nemocnice-ubytovna-real. úspor energie	0,00	2 700,00	2 700,00	0,00	2 768,00	2 768,00	0,00	0,00	0,00	0,00	0,00	0,00	0,00	0,00	0,00	0,00	0,00	
200	8313050005	UH nemocnice-ubytovna Tenice-real. úspor energie	0,00	12 900,00	12 900,00	0,00	9 902,00	9 902,00	0,00	0,00	0,00	0,00	0,00	0,00	0,00	0,00	0,00	0,00	0,00	
200	8313060000	Program výměny zdrojů tepla v domácnostech ZK II	0,00	0,00	0,00	3 660,19	76 589,81	80 250,00	0,00	0,00	0,00	0,00	0,00	0,00	0,00	0,00	0,00	0,00	0,00	
	<b>8314</b>	<b>Integrovaný regionální operační program</b>	<b>331 233,10</b>	<b>70 690,01</b>	<b>401 923,11</b>	<b>292 481,50</b>	<b>63 608,17</b>	<b>356 089,67</b>	<b>95 146,00</b>	<b>2 948,40</b>	<b>98 094,40</b>	<b>206 719,50</b>	<b>34 944,03</b>	<b>241 663,53</b>	<b>44 168,00</b>	<b>0,00</b>	<b>44 168,00</b>	<b>176 206,00</b>	<b>0,00</b>	<b>176 206,00</b>
200	8314010329	Muzeum Kroměřížska - revitalizace budov a expozic	11 070,00	0,00	11 070,00	11 070,00	0,00	11 070,00	6 542,00	0,00	6 542,00	6 542,00	0,00	6 542,00	13 011,00	0,00	13 011,00	13 011,00	0,00	13 011,00
200	8314020309	Technika pro ZZS ZK	4,50	40 008,77	40 013,27	4,50	55 912,53	55 917,03	0,00	0,00	0,00	0,00	0,00	0,00	0,00	0,00	0,00	0,00	0,00	
200	8314030309	Vybavení pro školici střediska ZZS ZK	0,00	7 695,64	7 695,64	0,00	7 695,64	7 695,64	0,00	0,00	0,00	0,00	0,00	0,00	0,00	0,00	0,00	0,00	0,00	
200	8314040310	MJVM-Depoz Otrokovice-pof. logist. a manip. techn.	5 430,00	0,00	5 430,00	5 375,00	0,00	5 375,00	0,00	0,00	670,00	0,00	670,00	0,00	0,00	0,00	0,00	0,00	0,00	
200	8314050306	KKFBZ-vybudování komplexního depozičního centra	3 713,00	0,00	3 713,00	3 713,00	0,00	3 713,00	0,00	0,00	0,00	0,00	0,00	0,00	0,00	0,00	0,00	0,00	0,00	
200	8314060327	SMUH-revitalizace nár. kult. památek Velké Moravy	20 522,00	0,00	20 522,00	4 064,00	0,00	4 064,00	32 492,00	0,00	32 492,00	24 695,00	0,00	24 695,00	31 157,00	0,00	31 157,00	26 481,00	0,00	26 481,00
200	8314071204	SPS Zlín - nákup nového CNC soustruhu	1 832,00	0,00	1 832,00	1 832,00	0,00	1 832,00	0,00	0,00	0,00	0,00	0,00	0,00	0,00	0,00	0,00	0,00	0,00	
200	8314071205	Gymn. a JŠ Zlín - výbudování centra školy	14 042,00	0,00	14 042,00	14 042,00	0,00	14 042,00	0,00	0,00	0,00	0,00	0,00	0,00	0,00	0,00	0,00	0,00	0,00	
200	8314071230	Gymn. Zlín-výbudování labor. učeb. a posluch.	11 347,00	0,00	11 347,00	11 347,00	0,00	11 347,00	0,00	0,00	0,00	0,00	0,00	0,00	0,00	0,00	0,00	0,00	0,00	
200	8314071237	GJP a SOŠ Slavičín - půdní vestavba na budově školy	17 443,00	0,00	17 443,00	17 493,00	0,00	17 493,00	0,00	0,00	0,00	0,00	0,00	0,00	0,00	0,00	0,00	0,00	0,00	
200	8314071249	Gymn.Otrokovice - výbudování multimediální učebny	3 664,00	0,00	3 664,00	0,00	0,00	0,00	0,00	0,00	3 645,00	0,00	3 645,00	0,00	0,00	0,00	0,00	0,00	0,00	
200	8314071253	Gymn.V.Klobouky-rekonstrukce odb.prostor pro výuku	4 498,00	0,00	4 498,00	4 493,00	0,00	4 493,00	0,00	0,00	0,00	0,00	0,00	0,00	0,00	0,00	0,00	0,00	0,00	
200	8314071274	SPS Otrokovice - přístavba a vybavení odb.dílen	18 746,00	0,00	18 746,00	0,00	0,00	0,00	22 327,00	0,00	22 327,00	45 014,00	0,00	45 014,00	0,00					

200	8314074224	Gymn Kroměříž-stavební úpravy a vybavení učeben	14 866,00	0,00	14 866,00	14 866,00	0,00	14 866,00	0,00	0,00	0,00	0,00	0,00	0,00	0,00	0,00	0,00	0,00	0,00	0,00	0,00	0,00
200	8314074225	Taufer, SOŠ veter Kroměříž - vybavení odb učebny	3 447,00	0,00	3 447,00	3 447,00	0,00	3 447,00	0,00	0,00	0,00	0,00	0,00	0,00	0,00	0,00	0,00	0,00	0,00	0,00	0,00	0,00
200	8314074227	SŠS Kroměříž - modernizace budov školy	2 012,00	0,00	2 012,00	2 012,00	0,00	2 012,00	0,00	0,00	0,00	0,00	0,00	0,00	0,00	0,00	0,00	0,00	0,00	0,00	0,00	0,00
200	8314074229	SS-COPT Kroměříž - inovace laboratoří	7 476,00	0,00	7 476,00	7 476,00	0,00	7 476,00	0,00	0,00	0,00	0,00	0,00	0,00	0,00	0,00	0,00	0,00	0,00	0,00	0,00	0,00
200	8314074233	OA Kroměříž - laboratoř výpočetní techniky	3 782,00	0,00	3 782,00	3 782,00	0,00	3 782,00	0,00	0,00	0,00	0,00	0,00	0,00	0,00	0,00	0,00	0,00	0,00	0,00	0,00	0,00
200	8314080309	ZZS ZK - vzdělávací a výpočtové středisko Zlín	1 771,00	17 222,00	18 993,00	0,00	0,00	0,00	0,00	0,00	1 555,00	17 038,00	18 593,00	0,00	0,00	0,00	0,00	0,00	0,00	0,00	0,00	0,00
200	8314090000	MŠ pro oblast zdravotnictví ZK	217,80	3 523,50	3 741,30	0,00	0,00	0,00	1 921,50	1 921,50	0,00	8 319,96	8 319,96	0,00	0,00	0,00	0,00	0,00	0,00	0,00	0,00	0,00
200	8314100000	Evidenční systém sbírkových předmětů	217,80	2 240,10	2 457,90	0,00	0,00	0,00	1 026,90	1 026,90	287,50	9 586,07	9 873,57	0,00	0,00	0,00	0,00	0,00	0,00	0,00	0,00	29,00
200	8314110310	MJVM – zachování a rozvoj areálu na Ploštině	0,00	0,00	0,00	0,00	0,00	0,00	0,00	0,00	6 000,00	0,00	6 000,00	0,00	0,00	0,00	0,00	0,00	29 000,00	0,00	29 000,00	0,00
200	8314110329	Muzeum Kroměřížska-revital. hosp. dvora v Rymicích	0,00	0,00	0,00	0,00	0,00	0,00	0,00	0,00	22 686,00	0,00	22 686,00	0,00	0,00	0,00	0,00	0,00	60 803,00	0,00	60 803,00	0,00
200	8314110339	MRV-zámek Kinských-vybudování depozit. a expozic	0,00	0,00	0,00	0,00	0,00	0,00	0,00	0,00	10 825,00	0,00	10 825,00	0,00	0,00	0,00	0,00	0,00	46 911,00	0,00	46 911,00	0,00
200	8314122256	SPŠ a OA Uh. Brod – modernizace PC techniky	0,00	0,00	0,00	2 091,00	0,00	2 091,00	0,00	0,00	0,00	0,00	0,00	0,00	0,00	0,00	0,00	0,00	0,00	0,00	0,00	0,00
200	8314131204	SPŠ Zlín-modernizace učebny pro kontrolu a měření	0,00	0,00	0,00	0,00	0,00	0,00	0,00	0,00	2 456,00	0,00	2 456,00	0,00	0,00	0,00	0,00	0,00	0,00	0,00	0,00	0,00
200	8314131230	Gymn. Zlín LČ-vybudování odb učeb pro výuku matem.	0,00	0,00	0,00	0,00	0,00	0,00	0,00	0,00	6 755,00	0,00	6 755,00	0,00	0,00	0,00	0,00	0,00	0,00	0,00	0,00	0,00
200	8314131232	OATB a VOŠe Zlín-multimed. učebna pro přír.předm.	0,00	0,00	0,00	0,00	0,00	0,00	0,00	0,00	2 393,00	0,00	2 393,00	0,00	0,00	0,00	0,00	0,00	0,00	0,00	0,00	0,00
200	8314131274	SPŠ Otrokovice - výukové panely pro techn. obory	0,00	0,00	0,00	0,00	0,00	0,00	0,00	0,00	6 270,00	0,00	6 270,00	0,00	0,00	0,00	0,00	0,00	0,00	0,00	0,00	0,00
200	8314131278	SPŠP-COP Zlín - zřízení strojů-plastikář. dílen	0,00	0,00	0,00	0,00	0,00	0,00	0,00	0,00	22 500,00	0,00	22 500,00	0,00	0,00	0,00	0,00	0,00	0,00	0,00	0,00	0,00
200	8314131280	SZŠ a VOŠZ Zlín - modernizace výukových prostor	0,00	0,00	0,00	0,00	0,00	0,00	0,00	0,00	4 803,00	0,00	4 803,00	0,00	0,00	0,00	0,00	0,00	0,00	0,00	0,00	0,00
200	8314141274	SPŠ Otrokovice - rekonstr. a modern. výuk. kuchyně	0,00	0,00	0,00	0,00	0,00	0,00	0,00	0,00	5 838,00	0,00	5 838,00	0,00	0,00	0,00	0,00	0,00	0,00	0,00	0,00	0,00
200	8315	OP Technická pomoc	1 603,15	0,00	1 603,15	1 689,26	0,00	1 689,26	1 700,00	0,00	1 700,00	1 700,00	0,00	1 700,00	1 700,00	0,00	1 700,00	1 700,00	0,00	1 700,00	0,00	1 700,00
120	8315010000	Regionální stálá konference ZK 2016 - 2017	854,89	0,00	854,89	940,99	0,00	940,99	0,00	0,00	0,00	0,00	0,00	0,00	0,00	0,00	0,00	0,00	0,00	0,00	0,00	0,00
120	8315020000	Regionální stálá konference ZK 2018 - 2019	748,27	0,00	748,27	748,27	0,00	748,27	1 700,00	0,00	1 700,00	1 700,00	0,00	1 700,00	1 700,00	0,00	1 700,00	1 700,00	0,00	1 700,00	0,00	1 700,00
200	8331	Interreg V-A SR-CR	13 443,52	0,00	13 443,52	13 443,52	0,00	13 443,52	1 697,05	0,00	1 697,05	1 697,05	0,00	1 697,05	738,11	0,00	738,11	738,11	0,00	738,11	0,00	738,11
120	8331010000	Páteční poutní stezka sv. CaM v mor.slov.přihranicích	4 389,83	0,00	4 389,83	4 389,83	0,00	4 389,83	835,92	0,00	835,92	835,92	0,00	835,92	0,00	0,00	0,00	0,00	0,00	0,00	0,00	0,00
120	8331020000	Poutní stezka sv. C a M - trasování II. etapa	1 912,50	0,00	1 912,50	1 912,50	0,00	1 912,50	0,00	0,00	0,00	0,00	0,00	0,00	0,00	0,00	0,00	0,00	0,00	0,00	0,00	0,00
200	8331030000	Regionální poradenské centrum SK-CZ	449,20	0,00	449,20	449,20	0,00	449,20	861,13	0,00	861,13	861,13	0,00	861,13	738,11	0,00	738,11	738,11	0,00	738,11	0,00	738,11
200	8331041253	Gymnázium Val. Klobouky - zvyšování kompetencí	652,00	0,00	652,00	652,00	0,00	652,00	0,00	0,00	0,00	0,00	0,00	0,00	0,00	0,00	0,00	0,00	0,00	0,00	0,00	0,00
200	8331042256	SPŠ a OA Uh. Brod - centra společné odb. přípravy	500,00	0,00	500,00	500,00	0,00	500,00	0,00	0,00	0,00	0,00	0,00	0,00	0,00	0,00	0,00	0,00	0,00	0,00	0,00	
200	8331043216	SOŠ J.S.Všetín - společné odborné vzdělávání	1 963,00	0,00	1 963,00	1 963,00	0,00	1 963,00	0,00	0,00	0,00	0,00	0,00	0,00	0,00	0,00	0,00	0,00	0,00	0,00	0,00	0,00
200	8331043218	SUPŠ s.tl. Val.Meziříčí-rozvoj vzděl.infras. infrastruktury	3 577,00	0,00	3 577,00	3 577,00	0,00	3 577,00	0,00	0,00	0,00	0,00	0,00	0,00	0,00	0,00	0,00	0,00	0,00	0,00	0,00	0,00
200	8351	Komunitární programy	0,00	0,00	0,00	0,00	0,00	0,00	0,00	0,00	4 503,61	0,00	4 503,61	0,00	0,00	0,00	0,00	0,00	2 251,81	0,00	2 251,81	0,00
200	8351020001	The SIP Project	0,00	0,00	0,00	0,00	0,00	0,00	0,00	0,00	616,93	0,00	616,93	0,00	0,00	0,00	0,00	0,00	308,47	0,00	308,47	0,00
200	8351020002	Improved STEM for Europe	0,00	0,00	0,00	0,00	0,00	0,00	0,00	0,00	3 886,68	0,00	3 886,68	0,00	0,00	0,00	0,00	0,00	1 843,34	0,00	1 843,34	0,00
200	8351020003	Přijímání ostatní	30 000,00	0,00	30 000,00	30 000,00	0,00	30 000,00	33 765,89	0,00	33 765,89	33 765,89	0,00	33 765,89	31 270,00	0,00	31 270,00	31 270,00	0,00	31 270,00	0,00	31 270,00
70	8000	Poplatky za vodu	30 000,00	0,00	30 000,00	30 000,00	0,00	30 000,00	30 000,00	0,00	30 000,00	30 000,00	0,00	30 000,00	30 000,00	0,00	30 000,00	30 000,00	0,00	30 000,00	0,00	30 000,00
120	8001	Vratky půjček a NFV	0,00	0,00	0,00	0,00	0,00	0,00	0,00	0,00	3 765,89	0,00	3 765,89	1 270,00	0,00	5 950,00	1 270,00	0,00	1 843,34	0,00	1 843,34	0,00
<b>Výdaje</b>			<b>360 088,24</b>	<b>730 455,03</b>	<b>1 090 544,27</b>	<b>393 287,99</b>	<b>849 162,39</b>	<b>1 242 450,38</b>	<b>291 231,62</b>	<b>336 818,60</b>	<b>628 050,22</b>	<b>295 341,64</b>	<b>447 477,77</b>	<b>742 819,41</b>	<b>169 762,84</b>	<b>70 011,35</b>	<b>239 794,19</b>	<b>167 337,17</b>	<b>230 764,26</b>	<b>398 101,43</b>	<b>398 101,43</b>	<b>398 101,43</b>
<b>Rozvojové projekty</b>			<b>240 258,20</b>	<b>266 423,19</b>	<b>506 691,39</b>	<b>242 519,91</b>	<b>505 032,15</b>	<b>747 552,06</b>	<b>176 343,96</b>	<b>51 073,00</b>	<b>227 416,96</b>	<b>179 717,99</b>	<b>183 029,00</b>	<b>362 746,99</b>	<b>56 237,96</b>	<b>8 253,00</b>	<b>64 490,96</b>	<b>52 176,38</b>	<b>155 468,00</b>	<b>207 644,38</b>	<b>207 644,38</b>	<b>207 644,38</b>
<b>Rozvojové projekty ostatní</b>			<b>15 373,00</b>	<b>7 899,00</b>	<b>23 272,00</b>	<b>21 674,00</b>	<b>7 899,00</b>	<b>29 573,00</b>	<b>12 840,00</b>	<b>0,00</b>	<b>12 840,00</b>	<b>12 840,00</b>	<b>0,00</b>	<b>12 840,00</b>	<b>12 840,00</b>	<b>0,00</b>	<b>12 840,00</b>	<b>12 840,00</b>	<b>0,00</b>	<b>12 840,00</b>	<b>0,00</b>	<b>12 840,00</b>
200	8126	GS - OP VK	840,00	0,00	840,00	840,00	0,00	840,00	840,00	0,00	840,00	840,00	0,00	840,00	840,00	0,00	840,00	840,00	0,00	840,00	0,00	840,00
200	8126130000	GG - OP VK 1.3	840,00	0,00	840,00	840,00	0,00	840,00	840,00	0,00	840,00	840,00	0,00	840,00	840,00	0,00	840,00	840,00	0,00	840,00	0,00	840,00
70	8228	Vratky poplatků za vodu	12 000,00	0,00	12 000,00	12 000,00	0,00	12 000,00	12 000,00	0,00	12 000,00	12 000,00	0,00	12 000,00	12 000,00	0,00	12 000,00	12 000,00	0,00	12 000,00	0,00	12 000,00
200	8257	DŠ Nezdívnice - stav úprav pro zřízení odd. se ZR	2 533,00	7 899,00	10 432,00	2 533,00	7 899,00	10 432,00	0,00	0,00	0,00	0,00	0,00	0,00	0,00	0,00	0,00	0,00	0,00	0,00	0,00	0,00
200	8260000339	MRV-havení v slav.kostela Nejsv. Trojice ve VM	0,00	0,00	0,00	6 301,00	0,00	6 301,00	0,00	0,00	0,00	0,00	0,00	0,00	0,00	0,00	0,00	0,00	0,00	0,00	0,00	0,00
200	8311	OP Výzkum, vývoj a vzdělávání (MŠMT)	224 896,20	258 524,19	483 419,39	220 845,91	497 133,15	717 979,06	163 503,96	51 073,00	214 576,96	166 877,99	183 029,00	349 906,99	43 397,96	8 253,00	51 650,96	39 336,38	155 468,00	194 804,38	194 804,38	194 804,38
120	8311010000	Krajský akční plán rozvoje vzdělávání pro území ZK	10 921,57	0,00	10 921,57	12 006,57	0,00	12 006,57	10 439,17	0,00	10 439,17	10 439,17	0,00	10 439,17	8 443,48	0,00	8 443,48	8 443,48	0,00	8 443,48	0,00	8 443,48
120	8311020000	Smart akcelerator Zlínského kraje	3 443,48	0,00	3 443,48	3 443,48	0,00	3 443,48	3 443,48	0,00	3 443,48	3 443,48	0,00	3 443,48	3 443,48	0,00	3 443,48	3 443,48	0,00	3 443,48	0,00	3 443,48
120	8311030000	Smart akcelerator Zlínského kraje II	7 478,10	0,00	7 478,10	8 563,10	0,00	8 563,10	3 995,70	0,00												



		<b>Rozvojové programy a krizové řízení</b>	<b>66 976,00</b>	<b>62 990,00</b>	<b>129 966,00</b>	<b>77 852,00</b>	<b>70 990,00</b>	<b>148 842,00</b>	<b>66 144,50</b>	<b>51 990,00</b>	<b>118 134,50</b>	<b>66 878,50</b>	<b>51 990,00</b>	<b>118 868,50</b>	<b>65 723,00</b>	<b>51 990,00</b>	<b>117 713,00</b>	<b>66 457,00</b>	<b>51 990,00</b>	<b>118 447,00</b>
		<b>Programová podpora</b>	<b>17 856,00</b>	<b>51 490,00</b>	<b>69 346,00</b>	<b>27 998,00</b>	<b>51 490,00</b>	<b>79 488,00</b>	<b>17 856,00</b>	<b>51 490,00</b>	<b>69 346,00</b>	<b>17 856,00</b>	<b>51 490,00</b>	<b>69 346,00</b>	<b>17 856,00</b>	<b>51 490,00</b>	<b>69 346,00</b>	<b>17 856,00</b>	<b>51 490,00</b>	<b>69 346,00</b>
20	8701	Program na podporu prevence rizikových typů chování	1 406,00	0,00	1 406,00	1 406,00	0,00	1 406,00	1 406,00	0,00	1 406,00	1 406,00	0,00	1 406,00	1 406,00	0,00	1 406,00	1 406,00	0,00	1 406,00
20	8702	Program na podporu akreditovaného dobrovolnictví	500,00	0,00	500,00	500,00	0,00	500,00	500,00	0,00	500,00	500,00	0,00	500,00	500,00	0,00	500,00	500,00	0,00	500,00
20	8703	Program - Dotace pro JSDHO ZK	1 500,00	5 200,00	6 700,00	1 500,00	5 200,00	6 700,00	1 500,00	5 200,00	6 700,00	1 500,00	5 200,00	6 700,00	1 500,00	5 200,00	6 700,00	1 500,00	5 200,00	6 700,00
70	8711	Program "Podpora ekologických aktivit v kraji"	1 000,00	0,00	1 000,00	1 142,00	0,00	1 142,00	1 000,00	0,00	1 000,00	1 000,00	0,00	1 000,00	1 000,00	0,00	1 000,00	1 000,00	0,00	1 000,00
70	8712	Program "Podpora včelařů"	1 500,00	0,00	1 500,00	1 500,00	0,00	1 500,00	1 500,00	0,00	1 500,00	1 500,00	0,00	1 500,00	1 500,00	0,00	1 500,00	1 500,00	0,00	1 500,00
70	8713	Program "Podpora zmírnění následků sucha v lesích"	10 000,00	0,00	10 000,00	10 000,00	0,00	10 000,00	10 000,00	0,00	10 000,00	10 000,00	0,00	10 000,00	10 000,00	0,00	10 000,00	10 000,00	0,00	10 000,00
120	8720	Program "Podpora vodohospodářské infrastruktury"	0,00	18 000,00	18 000,00	0,00	18 000,00	18 000,00	0,00	18 000,00	18 000,00	0,00	18 000,00	18 000,00	0,00	18 000,00	18 000,00	0,00	18 000,00	18 000,00
120	8721	Program na podporu obnovy venkova	0,00	27 000,00	27 000,00	0,00	27 000,00	27 000,00	0,00	27 000,00	27 000,00	0,00	27 000,00	27 000,00	0,00	27 000,00	27 000,00	0,00	27 000,00	27 000,00
120	8722	Program "Otevřené brány"	450,00	0,00	450,00	450,00	0,00	450,00	450,00	0,00	450,00	450,00	0,00	450,00	450,00	0,00	450,00	450,00	0,00	450,00
120	8723	Program BESIP	0,00	1 290,00	1 290,00	0,00	1 290,00	1 290,00	0,00	1 290,00	1 290,00	0,00	1 290,00	1 290,00	0,00	1 290,00	1 290,00	0,00	1 290,00	1 290,00
120	8725	Stipendijní program pro zdravotnické obory	1 500,00	0,00	1 500,00	1 500,00	0,00	1 500,00	1 500,00	0,00	1 500,00	1 500,00	0,00	1 500,00	1 500,00	0,00	1 500,00	1 500,00	0,00	1 500,00
120	8727	Program na podporu audiovizuální tvorby ve ZK	0,00	0,00	0,00	10 000,00	0,00	10 000,00	0,00	0,00	0,00	0,00	0,00	0,00	0,00	0,00	0,00	0,00	0,00	0,00
		<b>Individuální podpora</b>	<b>49 120,00</b>	<b>11 500,00</b>	<b>60 620,00</b>	<b>49 854,00</b>	<b>19 500,00</b>	<b>69 354,00</b>	<b>48 288,50</b>	<b>500,00</b>	<b>48 788,50</b>	<b>49 022,50</b>	<b>500,00</b>	<b>49 522,50</b>	<b>47 867,00</b>	<b>500,00</b>	<b>48 367,00</b>	<b>48 601,00</b>	<b>500,00</b>	<b>49 101,00</b>
		<b>Individuální podpora - zakládané organizace</b>	<b>36 648,00</b>	<b>500,00</b>	<b>37 148,00</b>	<b>36 648,00</b>	<b>500,00</b>	<b>37 148,00</b>	<b>35 896,50</b>	<b>500,00</b>	<b>36 396,50</b>	<b>35 896,50</b>	<b>500,00</b>	<b>36 396,50</b>	<b>35 475,00</b>	<b>500,00</b>	<b>35 975,00</b>	<b>35 475,00</b>	<b>500,00</b>	<b>35 975,00</b>
120	8801	Filharmonie B. M. Zlín, o. p. s.	20 500,00	500,00	21 000,00	20 500,00	500,00	21 000,00	20 500,00	500,00	21 000,00	20 500,00	500,00	21 000,00	20 500,00	500,00	21 000,00	20 500,00	500,00	21 000,00
120	8802	Regionální podpůrný zdroj	180,00	0,00	180,00	180,00	0,00	180,00	180,00	0,00	180,00	180,00	0,00	180,00	180,00	0,00	180,00	180,00	0,00	180,00
120	8803	Energetická agentura ZK	4 877,00	0,00	4 877,00	4 877,00	0,00	4 877,00	4 877,00	0,00	4 877,00	4 877,00	0,00	4 877,00	4 877,00	0,00	4 877,00	4 877,00	0,00	4 877,00
120	8804	Technologické inovační centrum	2 300,00	0,00	2 300,00	2 300,00	0,00	2 300,00	2 300,00	0,00	2 300,00	2 300,00	0,00	2 300,00	2 300,00	0,00	2 300,00	2 300,00	0,00	2 300,00
120	8805	Centrála cestovního ruchu Východní Moravy	8 111,00	0,00	8 111,00	8 111,00	0,00	8 111,00	7 847,50	0,00	7 847,50	7 847,50	0,00	7 847,50	7 461,00	0,00	7 461,00	7 461,00	0,00	7 461,00
120	8806	Sdružení Evropská kulturní stezka sv. C a M	680,00	0,00	680,00	680,00	0,00	680,00	192,00	0,00	192,00	192,00	0,00	192,00	157,00	0,00	157,00	157,00	0,00	157,00
		<b>Individuální podpora - ostatní</b>	<b>12 472,00</b>	<b>11 000,00</b>	<b>23 472,00</b>	<b>13 206,00</b>	<b>19 000,00</b>	<b>32 206,00</b>	<b>12 392,00</b>	<b>0,00</b>	<b>12 392,00</b>	<b>13 126,00</b>	<b>0,00</b>	<b>13 126,00</b>	<b>12 392,00</b>	<b>0,00</b>	<b>12 392,00</b>	<b>13 126,00</b>	<b>0,00</b>	<b>13 126,00</b>
20	8820	Činnost pobočných spolků hasičů	2 000,00	0,00	2 000,00	2 000,00	0,00	2 000,00	2 000,00	0,00	2 000,00	2 000,00	0,00	2 000,00	2 000,00	0,00	2 000,00	2 000,00	0,00	2 000,00
20	8821	Individuální podpora KH	3 530,00	0,00	3 530,00	3 530,00	0,00	3 530,00	3 530,00	0,00	3 530,00	3 530,00	0,00	3 530,00	3 530,00	0,00	3 530,00	3 530,00	0,00	3 530,00
20	8822	Spolufinancování GR HZS ČR	0,00	10 000,00	10 000,00	0,00	10 000,00	10 000,00	0,00	0,00	0,00	0,00	0,00	0,00	0,00	0,00	0,00	0,00	0,00	0,00
120	8830	Individuální podpora STR	6 942,00	1 000,00	7 942,00	7 676,00	9 000,00	16 676,00	6 862,00	0,00	6 862,00	7 596,00	0,00	7 596,00	6 862,00	0,00	6 862,00	7 596,00	0,00	7 596,00
		<b>Rezervy</b>	<b>6 765,04</b>	<b>401 041,84</b>	<b>407 806,88</b>	<b>26 836,08</b>	<b>268 140,24</b>	<b>294 976,32</b>	<b>2 663,15</b>	<b>233 755,60</b>	<b>236 418,76</b>	<b>2 665,15</b>	<b>212 458,77</b>	<b>215 123,92</b>	<b>1 741,89</b>	<b>9 768,35</b>	<b>11 510,23</b>	<b>2 623,79</b>	<b>23 306,26</b>	<b>25 930,05</b>
200	8992	Financování krajských rozvojových projektů	6 765,04	0,00	6 765,04	6 836,08	0,00	6 836,08	2 663,15	0,00	2 663,15	2 665,15	0,00	2 665,15	1 741,89	0,00	1 741,89	1 741,89	0,00	1 741,89
120	8993	Nové projekty EU	0,00	401 041,84	401 041,84	0,00	268 140,24	268 140,24	0,00	233 755,60	233 755,60	0,00	212 458,77	212 458,77	0,00	9 768,35	9 768,35	0,00	23 306,26	23 306,26
30	8999	Rezerva Fondu ZK	0,00	0,00	0,00	20 000,00	0,00	20 000,00	0,00	0,00	0,00	0,00	0,00	0,00	0,00	0,00	0,00	881,90	0,00	881,90

### 3. DLOUHODOBÉ ZÁVAZKY

Dlouhodobé závazky Zlínského kraje představují bankovní úvěry, státní návratnou finanční výpomoc a ručení za úvěry. Úprava č. 3 rozpočtového výhledu Zlínského kraje upravuje dlouhodobé financování z hlediska čerpání již schválených úvěrů. Jedná se konkrétně o čtvrtou úvěrovou smlouvu s EIB na 800 mil. Kč, která byla schválena Zastupitelstvem Zlínského kraje usnesením č. 0299/Z12/14 dne 18. 6. 2014 s čerpání do roku 2018, s možností tuto lhůtu prodloužit až do roku 2021. Úprava č. 2 předpokládala čerpání od roku 2018 částku 400 mil. Kč, 2019 a 2020 částku 200 mil. Kč. Přesunem výdajů a zapojením volných finančních prostředků z roku 2016 bylo možné odložit čerpání první tranše úvěru o další rok a úvěr zapojit až v roce 2019.

Následující tabulka a graf představuje vývoj zadluženosti ZK.

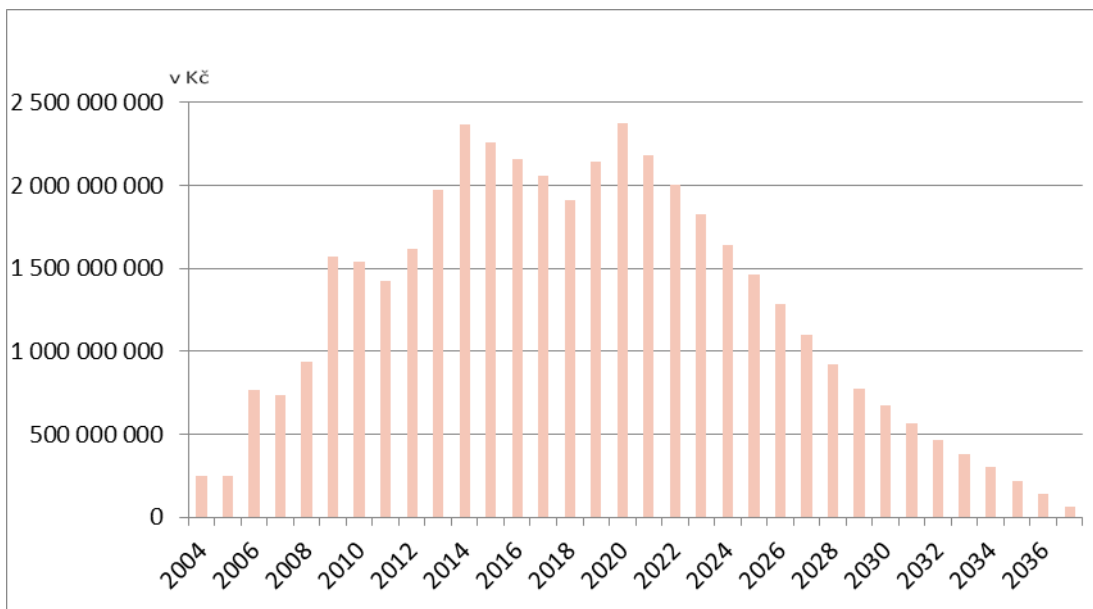
v Kč

rok	Úvěry celkem				úrok
	počáteční stav k 1. 1.	čerpání úvěru	splátky	zůstatek k 31. 12.	
2004	0	250 000 000	0	250 000 000	541 667
2005	250 000 000	0	0	250 000 000	4 747 570
2006	250 000 000	550 000 000	31 250 000	768 750 000	13 963 590
2007	768 750 000	0	31 250 000	737 500 000	22 397 815
2008	737 500 000	230 000 000	31 250 000	936 250 000	29 978 136
2009	936 250 000	698 090 692	68 289 528	1 566 138 425	28 333 297
2010	1 566 138 425	100 000 000	104 342 332	1 537 638 126	18 985 110
2011	1 537 638 126	0	103 385 814	1 420 589 200	20 671 092
2012	1 420 589 200	300 000 000	104 224 865	1 617 448 389	16 126 170
2013	1 617 448 389	480 000 000	128 413 036	1 971 807 577	15 753 272
2014	1 971 807 577	420 000 000	101 018 943	2 363 047 733	37 088 568
2015	2 363 047 733	0	101 589 499	2 261 458 234	33 450 247
2016	2 261 458 234	0	101 589 499	2 159 868 735	30 388 719
2017	2 159 868 735	0	101 589 499	2 058 279 236	39 418 913
2018	2 058 279 236	0	151 589 499	1 906 689 737	36 474 192
2019	1 906 689 737	400 000 000	161 589 499	2 145 100 239	40 735 720
2020	2 145 100 239	400 000 000	171 589 499	2 373 510 740	41 103 498
2021	2 373 510 740	0	181 589 499	2 181 852 625	56 152 541
2022	2 181 852 625	0	181 589 499	2 001 605 609	51 138 248
2023	2 001 605 609	0	181 589 499	1 821 358 592	46 329 356
2024	1 821 358 592	0	181 589 499	1 641 111 575	41 520 463
2025	1 641 111 575	0	181 589 499	1 465 563 246	36 796 147
2026	1 465 563 246	0	181 589 499	1 283 973 747	32 047 666
2027	1 283 973 747	0	181 589 499	1 102 384 248	27 190 444
2028	1 102 384 248	0	181 589 499	920 794 749	22 333 222
2029	920 794 749	0	143 294 748	777 500 000	17 989 805
2030	777 500 000	0	105 000 000	672 500 000	15 025 000
2031	672 500 000	0	105 000 000	567 500 000	19 387 500
2032	567 500 000	0	105 000 000	462 500 000	16 237 500
2033	462 500 000	0	82 500 000	380 000 000	13 256 250
2034	380 000 000	0	80 000 000	300 000 000	10 800 000
2035	300 000 000	0	80 000 000	220 000 000	8 400 000
2036	220 000 000	0	80 000 000	140 000 000	6 000 000
2037	140 000 000	0	80 000 000	60 000 000	3 600 000
2038	60 000 000	0	30 000 000	30 000 000	1 575 000
2039	30 000 000	0	20 000 000	10 000 000	750 000
2040	10 000 000	0	10 000 000	0	225 000
<b>celkem</b>		<b>3 828 090 692</b>	<b>3 866 472 249</b>		<b>856 911 716</b>

Rozdíl v hodnotě čerpaných úvěrů a jejich splátkami je způsoben kurzovým rozdílem při čerpání úvěru v EUR. V položce úrok (včetně SWAP) je od konce roku 2013 zahrnut i úrokový SWAP. Swapová smlouva byla

uzavřena v roce 2011 na souhrnnou výši úvěru 900 mil. Kč, s fixací úrokové sazby 3,6 % na období 20 let a odloženou účinností od roku 2013. S tímto ohledem je predikována i splátka úroků v následujících letech.

### Vývoj úvěrové zadluženosti Zlínského kraje



Dalším dlouhodobým závazkem je Návrtná finanční výpomoc poskytována ze státního rozpočtu na již realizované výdaje v rámci SPZ Holešov. Do rozpočtu Zlínského kraje byla zapojena v letech 2013 – 2016. Proti předchozí úpravě v této položce nedošlo ke změně.

Dlouhodobým závazkem je rovněž ručení za úvěr Uherskohradištské nemocnici a.s., která uzavřela v roce 2014 úvěr s ČSOB a. s. ve výši 410 mil. Kč a splatností do roku 2034. Jednalo se o úvěr na investiční výstavbu centrálního příjmu. Nemocnice úvěr řádně splácí.

## 4. ZÁVĚR

Rozpočtový výhled slouží k lepšímu strategickému a dlouhodobému plánování a ke stanovení priorit rozvoje kraje. Slouží k lepšímu řízení závazků, neboť zobrazuje schopnost tyto závazky plnit. Napomáhá také při rozhodování o rozsahu investičních akcí v letech a podporuje tak zachování dobrého finančního zdraví a dlouhodobé vyrovnanosti rozpočtového hospodaření. Slouží také k realizaci a řízení projektů, především v rámci čerpání evropských zdrojů a systémových zdrojů státního rozpočtu.

Úpravou č. 3 rozpočtového výhledu Zlínského kraje na roky 2017 - 2020 je zohledněna rozpočtová politika Zlínského kraje, a to jak ve snaze efektivního čerpání finančních prostředků z fondů EU a SR, tak možnosti maximálního využití financování výdajů vlastními zdroji. Z vlastních zdrojů byly do rozpočtového výhledu zapojeny volné finanční prostředky výsledku hospodaření Zlínského kraje za rok 2016, které kryjí navýšené výdaje v letech 2018 - 2020.

Předložená úprava navazuje na úpravu č. 2 a splňuje očekávání v oblasti strategického plánování Zlínského kraje v letech 2018 – 2020. Zároveň zajišťuje kontrolu financí nad hospodařením v následujících letech, řízení splácení závazků kraje a je výchozím dokumentem pro sestavení Rozpočtu ZK na rok 2018.