

Plán péče
o
PŘÍRODNÍ PAMÁTKU
BABÍ HORA
na období
2024 - 2033



Zpracovatel: Bc. Pavel Šnajdara
Doubravy 194
763 45 Březůvky

1. Základní údaje o zvláště chráněném území

1.1 Základní identifikační údaje

evidenční číslo:	1919
kategorie ochrany:	přírodní památka
název území:	Babí hora
druh právního předpisu, kterým bylo území vyhlášeno:	nařízení Okresního úřadu
orgán, který předpis vydal:	OkÚ Uherské Hradiště
číslo předpisu:	2/1998
datum platnosti předpisu:	16. 3. 1998
datum účinnosti předpisu:	31. 3. 1998

1.2 Údaje o lokalizaci území

kraj:	Zlínský
okres:	Uherské Hradiště
obec s rozšířenou působností:	Uherské Hradiště
obec s pověřeným obecním úřadem:	Uherské Hradiště
obec:	Hluk
katastrální území:	Hluk

Příloha č. M1:

Orientační mapa s vyznačením území

1.3 Vymezení území podle současného stavu katastru nemovitostí

Zvláště chráněné území:

Katastrální území: 639907 Hluk

Číslo parcely podle KN	Číslo parcely podle PK nebo jiných evidencí	Druh pozemku podle KN	Způsob využití pozemku podle KN	Číslo listu vlastnictví	Výměra parcely celková podle KN (m ²)	Výměra parcely v ZCHÚ (m ²)
4197/1		ostatní plocha	jiná plocha	3328	491	491
4197/2		ostatní plocha	jiná plocha	3328	10826	10826
4197/3		ostatní plocha	jiná plocha	3328	180	180
4197/4		ostatní plocha	jiná plocha	3328	375	375
Celkem						11 872

Ochranné pásmo:

Ochranné pásmo není vyhlášené, je jím tedy dle § 37 zákona č. 114/1992 Sb. pás do vzdálenosti 50 m od hranice ZCHÚ.

Příloha č. M2:

Katastrální mapa se zákresem ZCHÚ a jeho ochranného pásma

Příloha č. M3:

Ortofotomapa se zákresem ZCHÚ a jeho ochranného pásma

1.4 Výměra území a jeho ochranného pásma

Druh pozemku	ZCHÚ plocha v ha	OP plocha v ha	Způsob využití pozemku	ZCHÚ plocha v ha
lesní pozemky	---	---		
vodní plochy	---	---	zamokřená plocha	---
			rybník nebo nádrž	---
			vodní tok	---
trvalé travní porosty	---	---		
orná půda	---	---		
ostatní zemědělské pozemky	---	---		
ostatní plochy	1,1872	---	nepločná půda	---
			ostatní způsoby využití	1,1872
zastavěné plochy a nádvoří	---	---		
plocha celkem	1,1872	---		

1.5 Překryv území s jinými chráněnými územími

národní park:	---
chráněná krajinná oblast:	---
jiný typ chráněného území:	ÚSES, LBC Babí hora
<u>Natura 2000</u>	
ptačí oblast:	---
evropsky významná lokalita:	EVL CZ0720013 Babí hora

Příloha č. M1:

Orientační mapa s vyznačením území

1.6 Kategorie IUCN

III. - přírodní památka

1.7 Předmět ochrany ZCHÚ

1.7.1 Předmět ochrany ZCHÚ podle zřizovacího předpisu

Posláním přírodní památky je ochrana zbytku jedinečných stepních společenstev panonského termofytika s výskytem chráněných a ohrožených rostlinných i živočišných druhů.

1.7.2 Hlavní předmět ochrany ZCHÚ – současný stav

A. ekosystémy

název ekosystému	podíl plochy v ZCHÚ (%)	popis ekosystému
Širokolisté suché trávníky		Bez výskytu vstavačovitých a jalovce

B. druhy

název druhu	aktuální početnost nebo vitalita populace v ZCHÚ	stupeň ohrožení	popis biotopu druhu
Kosatec pestrý (<i>Iris variegata</i>)	Vzácně	silně ohrožený	Stepní trávníky
Hrachor panonský chlumní (<i>Lathyrus pannonicus subsp. collinus</i>)	Vzácně	kriticky ohrožený	Stepní trávníky
Vstavač osmahlý (<i>Orchis ustulata</i>)	Vzácně	silně ohrožený	Stepní trávníky

1.8 Předmět ochrany EVL anebo PO, s kterými je ZCHÚ v překryvu

Přírodní památka Babí hora je součástí evropsky významné lokality CZ0720013 Babí hora. EVL Babí hora se nachází podél silnice mezi Hlukem a Boršicemi u Blatnice (cca 4 km jihovýchodně od Hluku). Jejími předměty ochrany jsou biotop T3.4D Širokolisté suché trávníky bez význačného výskytu vstavačovitých a bez jalovce obecného, T1.1 Mezofilní ovsíkové louky a L6.4 Středoevropské bazální teplomilné doubravy. Rozloha činí dle vyhlášení 49,2911 ha (49,8458 ha po revizi a návrhu úpravy hranic). Na území PP Babí hora se z výše uvedených nachází biotop T3.4D.

Typy přírodních stanovišť v EVL Babí hora

kód a název typu přírodního stanoviště	podíl plochy v EVL (%)	popis biotopu typu přírodního stanoviště
T3.4D (Širokolisté suché trávníky bez význačného výskytu vstavačovitých a bez jalovce obecného)	2 %	Jediná lokalita na jihu EVL.
T1.1 (Mezofilní ovsíkové louky)	16 %	Dvě rozsáhlejší plochy v jižní polovině východní části EVL
Mozaiky T1.1 + T3.4D + jiné	25 %	Především severní polovina východní části EVL – páskové parcely
L6.4 (Středoevropské bazální teplomilné doubravy)	33 %	Dominantní typ lesní vegetace v celé EVL. Většina porostů v západní části EVL

1.9 Cíl ochrany

Zabezpečení podmínek na lokalitě nezbytných pro ochranu teplomilných společenstev rostlin a živočichů omezením či pozastavením vývojových procesů v ekosystémech. Zachování a rozšíření ploch biologicky cenných, zvýšení početnosti populací významných a ohrožených druhů rostlin a živočichů, podpora druhové rozmanitosti lokality.

A. ekosystémy

ekosystém	cíl ochrany	indikátory cílového stavu
Širokolisté suché trávníky bez význačného výskytu vstavačovitých T3.4D (6210)	Zachování ekosystému s reprezentativním výskytem druhů	<ul style="list-style-type: none">rozloha ekosystému min. 1 hapravidelný výskyt reprezentativních druhůabsence invazních a expanzivních druhů

B. druhy

druh	cíl ochrany	indikátory cílového stavu
Hrachor panonský chlumní (<i>Lathyrus pannonicus</i> subsp. <i>collinus</i>)	Zachování životaschopné populace	<ul style="list-style-type: none">Počet v desítkách jedinců.Funkční záchranný program

2. Rozbor stavu zvláště chráněného území s ohledem na předmět ochrany

2.1 Stručný popis území a charakteristika jeho přírodních poměrů

Louka na JZ svahu kóty Babí hora v nadmořské výšce 330 – 350 m. Lokalita je součástí komplexu bývalých obecních pastvin. Rozloha činí 1,1872 ha.

Geologie a geomorfologie území

V podloží převládají horniny hluckého vývoje bělokarpatské jednotky magurského flyše, s velkým zastoupením vápnatých jílovců.

Geomorfologické zařazení území:

System	Alpsko-Himálajský
Subsystem	Karpaty
Provincie	Západní Karpaty
Subprovincie	Vnější západní Karpaty
Oblast	Slovensko-moravské Karpaty
Celek	Vizovická vrchovina
Podcelek	Hlucká pahorkatina
Okřsek	Boršická pahorkatina

Klimatické poměry

Území se rozprostírá v teplé oblasti T2, pro kterou je charakteristické dlouhé léto, teplé a suché, velmi krátké přechodné období s teplým až mírným teplým jarem i podzimem, krátkou, mírně teplou, suchou až velmi suchou zimou, s velmi krátkým trváním sněhové pokrývky.

Hydrologické poměry

Zkoumané území náleží do povodí Moravy, je odvodňováno Boršickým potokem, který se u Hluku vlévá do Okluky ústící u Uherského Ostrohu do Moravy.

Pedologické poměry

Půdním typem zde převažujícím je pararendzina typická.

Fytogeografické členění

Po stránce fytogeografické náleží území pod Bílé Karpaty stepní, obvod Panonské termofytikum. Potenciální přirozenou vegetací je prvosenková dubohabřina.

Floristická a faunistická charakteristika

Luční společenstvo je z hlediska zastoupení travin charakteristické výskytem válečky prápořité (*Brachypodium pinnatum*) a sveřepu vzpřímeného (*Bromus erectus*). Z ohrožených rostlinných druhů zde dominuje kozinec dánský (*Astragalus danicus*), vyskytuje se zde hrachor panonský chlumní (*Lathyrus pannonicus subsp. collinus*), vstavač osmahlý (*Orchis ustulata*), koniklec velkokvětý (*Pulsatilla grandis*), len žlutý (*Linum flavum*), kosatec pestrý (*Iris variegata*) a dřín jarní (*Cornus mas*).

Vzácnou faunu zde zastupují otakárek fenyklový (*Papilio machaon*) a otakárek ovocný (*Iphiclides podalirius*), ještěrka obecná (*Lacerta agilis*), slepý křehký (*Anguis fragilis*), kudlanka nábožná (*Mantis religiosa*), slíďák písečný (*Arctosa perita*), aj.

Přehled zvláště chráněných druhů rostlin a živočichů

název druhu	aktuální početnost nebo vitalita populace v ZCHÚ	kategorie podle vyhlášky č. 395/1992 Sb.	popis biotopu druhu, další poznámky
Rostliny ¹⁾			
Kozinec dánský (<i>Astragalus danicus</i>)	Roztroušeně	ohrožený	Stepní trávníky
Dřín jarní (<i>Cornus mas</i>)	Vzácně	ohrožený	Na hranici se sady
Kosatec pestrý (<i>Iris variegata</i>)	Vzácně	silně ohrožený	Stepní trávníky
Hrachor panonský chlumní (<i>Lathyrus pannonicus subsp. collinus</i>)	Vzácně	kriticky ohrožený	Stepní trávníky
Len žlutý (<i>Linum flavum</i>)	Vzácně	ohrožený	Stepní trávníky
Vstavač osmahlý (<i>Orchis ustulata</i>)	Vzácně	silně ohrožený	Stepní trávníky
Vemeník zelenavý (<i>Platanthera chlorantha</i>)	Vzácně	ohrožený	Stepní trávníky
Koniklec velkokvětý (<i>Pulsatilla grandis</i>)	Vzácně	kriticky ohrožený	Stepní trávníky
Živočichové			
Otakárek fenyklový (<i>Papilio machaon</i>) ²⁾	Ojedinele	ohrožený	Druh vázaný vývojem housenek na miříkovité
Otakárek ovocný (<i>Iphiclides podalirius</i>) ²⁾	Hojně	ohrožený	Housenky vázaný na trnky a švestky

Lišaj pryšcový (<i>Hyles euphorbiae</i>) ²⁾	Ojediněle	ohrožený	Housenky vázány na různé druhy pryšců
Ještěrka obecná (<i>Lacerta agilis</i>) ³⁾	Silná populace	silně ohrožený	Po celém území
Slepýš křehký (<i>Anguis fragilis</i>) ³⁾	Velmi pěkná	silně ohrožený	Po celém území
Střevlík (<i>Carabus scheidleri</i>) ⁴⁾	Silná populace	ohrožený	Typický druh luk a pastvin
Střevlík Ullrichův (<i>Carabus ullrichi</i>) ⁴⁾	Silná populace	ohrožený	Typický druh luk a pastvin
Zlatohlávek tmavý (<i>Oxythyrea funesta</i>) ⁴⁾	Silná populace	ohrožený	V posledních letech šířící se druh
Zlatohlávek huňatý (<i>Tropinota hirta</i>)	Silná populace	ohrožený	
Majka (<i>Meloe proscarabeus</i>) ⁴⁾	Ojedinělý výskyt	ohrožený	Pomalu se šířící druh
Ťuhýk obecný (<i>Lanuis colurio</i>) ⁵⁾	Vzácně	ohrožený	Loviště
Krahujec obecný (<i>Accipiter nisus</i>) ⁵⁾	Vzácně	silně ohrožený	Loviště
Moták lužní (<i>Circus pygargus</i>) ⁵⁾	Vzácně	silně ohrožený	Přelet
Moták pochop (<i>Circus aeruginosus</i>) ⁵⁾	Vzácně	ohrožený	Přelet
Kudlanka nábožná (<i>Mantis religiosa</i>) ⁶⁾	Hojně	kriticky ohrožený	V dnešní době již běžně se vyskytující druh

- 1) Inventarizační průzkum rostlin lokality PP Babí hora, zpracovatel Petr Batoušek, 2010
- 2) Závěrečná zpráva z inventarizace Lepidopter v MZCHÚ Babí hora za rok 2005, zpracovatel Ing. František Kopeček
- 3) Základní inventarizační zoologický průzkum obojživelníků, plazů a vážek v PP Babí hora, zpracovatel Pavel Šálek, 2005
- 4) Závěrečná zpráva z inventarizace Coleopter za rok 2005, zpracovatel Ladislav Kandrnál
- 5) Inventarizační průzkum ptáků v roce 2005, zpracovatel Jiří Sviečka
- 6) Vlastní terénní šetření

2.2 Historie využívání území a zásadní pozitivní i negativní vlivy lidské činnosti v minulosti, současnosti a blízké budoucnosti

a) ochrana přírody

Lokalita byla vyhlášena v kategorii přírodní památka v roce 1998, v roce 1999 proběhlo první sečení travnatých ploch. Lokalita je pravidelně sečena podle platného plánu péče.

b) zemědělské hospodaření

Historicky bylo území využíváno jako extenzivní obecní pastvina, v těsné blízkosti jsou drobné sady a zahrádky, nad územím je pole, odkud zejména hrozí splachy hnojiv a úlety postříků.

c) myslivost

Území je součástí honitby.

d) rekreace a sport

Okolní pozemky jsou využívány jako sady a zahrádky, navštěvované zejména ve volném čase jejich majitelů, v údolí potoka se nachází kemp.

2.3 Související plánovací dokumenty, správní rozhodnutí a právní předpisy

- Koncepce a strategie ochrany přírody a krajiny Zlínského kraje (ARVITA P spol. s r. o.)
- Územní plán Hluk z roku 2011
- Zásady územního rozvoje pro Zlínský kraj (vydalo Zastupitelstvo Zlínského kraje dne 10. 9. 2008 usnesením č. 0761/Z23/08 a nabylo účinnosti dne 23. 10. 2008)

2.4 Současný stav zvláště chráněného území a přehled dílčích ploch

2.4.1 Základní údaje o nelesních pozemcích

Dílčí plocha A: Stepní trávníky a a na ně navazující plochy s porosty s charakterem mezofilních ovsíkových luk, které jsou biotopem výše uvedených vzácných druhů rostlin, rozloha plochy činí 1,0343 ha.

Dílčí plocha B: Křovinaté lemy s nitrofilní vegetací na okrajích přírodní památky, slouží jako hnízdiště řady druhů ptáků a ochrana před chemizací pronikající z okolních zemědělsky obhospodařovaných pozemků.

Příloha:

- tabulka „Popis dílčích ploch a objektů” – příloha č. T1
- mapa dílčích ploch a objektů – příloha č. M4

2.5 Zhodnocení výsledků předchozí péče a dosavadních ochrannářských zásahů do území a závěry pro další postup

Vzhledem k rozloze lokality bylo v plánu péče pro minulé období doporučeno sečení celé lokality najednou, a to jedenkrát ročně v srpnu, v tomto lze pokračovat i v následujících letech.

Dále byla řešena potřeba likvidace náletových dřevin a stařiny, dosadba vhodných dřevin do křovinatých lemů, dosadba živných rostlin pro vzácné druhy hmyzu a aktivní péče o druh *L. pannonicus*.

2.6 Stanovení prioritních zájmů ochrany území v případě jejich možné kolize

Vzhledem k charakteru lokality a předmětům ochrany se kolize zájmů ochrany přírody nepředpokládají. Likvidace náletových dřevin bude probíhat mimo období hnízdění ptactva.

3. Plán zásahů a opatření

3.1 Výčet, popis a lokalizace navrhovaných zásahů a opatření v ZCHÚ

3.1.1 Výčet navrhovaných zásahů a činností v území

a) péče o nelesní pozemky

Rámcová směrnice péče o nelesní plochy

Typ managementu	Sečení
Vhodný interval	1x ročně
Minimální interval	1x ročně
Prac. nástroj / hosp. zvíře	Ručně vedená lištová sekačka nebo křovinořez
Kalendář pro management	1.8. – 31.8.
Upřesňující podmínky	Odklizení sena na určené kompostišťe do 1 týdne od posečení

Likvidace náletových dřevin a invazních druhů rostlin, zejména třtiny křovištní a ostružiníku.

b) péče o rostliny

Aktivní program péče o významné druhy rostlin, zejména hrachor chlumní panonský, zahrnující zejména podporu výsevu in situ.

Dosadba vhodných druhů dřevin do křovinatého lemu, zejména dřínu jarního a ovocných stromů krajových odrůd.

c) péče o živočichy

Výsadba živných rostlin pro vzácné druhy hmyzu. Výstavba kamenné zídky pro plazy.

Příloha:

- výčet plánovaných zásahů (tabulka) – příloha č. T1

3.1.2 Podrobný výčet navrhovaných zásahů a činností v území

a) nelesní pozemky

Dílčí plocha A: Sečení 1x ročně ručně vedenou lištovou sekačkou nebo křovinořezem v termínu od 1.8. do 31.8., plocha pro aktivní péči o vybrané vzácné druhy rostlin a živočichů.

Dílčí plocha B: Dosadba keřů a stromů, zejména dřínu a ovocných stromů krajových odrůd. Vybudování suché zídky pro plazy.

Příloha:

- výčet plánovaných zásahů (tabulka) – příloha č. T1

- mapa navržených zásahů a opatření – příloha č. M4

3.2 Zásady hospodářského nebo jiného využívání ochranného pásma včetně návrhu zásahů a přehledu činností

Podmínky využívání ochranného pásma jsou stanoveny § 37 odst. 2 zákona 114/1992 Sb., o ochraně přírody a krajiny, v platném znění.

3.3 Zaměření a vyznačení území v terénu

Území je zaměřeno a vyznačeno dle platné vyhlášky.

3.4 Návrhy potřebných administrativně-správních opatření v území

Na základě geodetického zaměření provést záznam do katastru nemovitostí.

3.5 Návrhy na regulaci rekreačního a sportovního využívání území veřejností

Vzhledem k tomu, že území není pro výše uvedené činnosti využíváno, není tato regulace zapotřebí.

3.6 Návrhy na vzdělávací využití území

V následujícím období toto využití není plánováno, u označení ZCHÚ je doplňková informační tabulka.

3.7 Návrhy na průzkum či výzkum a monitoring předmětu ochrany území

Provedení aktuálního botanického a entomologického průzkumu území se zaměřením na předměty ochrany.

4. Závěrečné údaje

4.1 Předpokládané orientační náklady hrazené orgánem ochrany přírody podle jednotlivých zásahů (druhů prací)

Druh zásahu (práce) a odhad množství (např. plochy)	Orientační náklady za rok (Kč)	Orientační náklady za období platnosti plánu péče (Kč)
Jednorázové a časově omezené zásahy		
Botanický a entomologický průzkum	-----	10 000,-
Dosadba dřevin	-----	30 000,-
Zídka pro plazy	-----	5 000,-
Jednorázové a časově omezené zásahy celkem (Kč)	-----	45 000,-
Opakované zásahy		
Sečení	20 000,-	200 000,-
Aktivní péče o vybrané druhy	5 000,-	50 000,-
Údržba značení	1 000,-	10 000,-
Opakované zásahy celkem (Kč)	26 000,-	260 000,-
N á k l a d y c e l k e m (Kč)	-----	305 000,-

4.2 Použité podklady a zdroje informací

HRABEC J., ŠNAJDARA P., KRUPÍČKOVÁ Z. et JAGOŠ B. 2002: *Chráněná území Uherskohradištska a Uherskobrodská. ZO ČSOP 57/10 „Zelené údolí u Doubrav, OkÚ Uherské Hradiště, ZO ČSOP „Uherskohradištsko“, ZO ČSOP 63/12 „Scilla“ Vlčnov*
MACKOVČIN P., JATIOVÁ M. et al. 2002: *Zlínsko*. In: MACKOVČIN P. ET SEDLÁČEK M. (eds.): *Chráněné území ČR, svazek II. AOPK ČR a EkoCentrum Brno, Praha*
Rezervační kniha (uložená na odboru ŽP KÚ ve Zlíně)
Vlastní šetření v terénu během roku 2022

4.3 Seznam používaných zkratk

ČGÚ – Český geologický ústav
EVL – evropsky významná lokalita
CHKO - chráněná krajinná oblast
IUCN – International Union for the Conservation of Nature and Natural Resources
KN – katastr nemovitostí
LV – list vlastnictví
MZCHÚ – maloplošné zvláště chráněné území
OkÚ – okresní úřad
OP – ochranné pásmo
PK – pozemkový katastr
PP – přírodní památka
ZCHÚ - zvláště chráněné území

5. Obsah

1. Základní údaje o zvláště chráněném území	2
1.1 Základní identifikační údaje	2
1.2 Údaje o lokalizaci území	2
1.3 Vymezení území podle současného stavu katastru nemovitostí	3
1.4 Výměru území a jeho ochranného pásma	4
1.5 Překryv území s jinými chráněnými územími	4
1.6 Kategorie IUCN	4
1.7 Předmět ochrany ZCHÚ	4
1.7.1 Předmět ochrany ZCHÚ podle zřizovacího předpisu	4
1.7.2 Hlavní předmět ochrany ZCHÚ – současný stav	5
1.8 Předmět ochrany EVL nebo PO, s kterými je ZCHÚ v překryvu	5
1.8.1 Obecný popis druhu tvořícího předmět ochrany	5
1.9 Cíl ochrany	5
2. Rozbor stavu ZCHÚ s ohledem na předmět ochrany	6
2.1 Stručný popis území a charakteristika jeho přírodních poměrů	6
2.2 Historie využívání území	8
2.3 Související plánovací dokumenty, správní rozhodnutí a právní předpisy	8
2.4 Současný stav zvláště chráněného území a přehled dílčích ploch	8
2.4.1 Základní údaje o nelesních pozemcích	8
2.5 Zhodnocení výsledků předchozí péče	8
2.6 Stanovení prioritních zájmů ochrany území v případě jejich možné kolize	9
3. Plán zásahů a opatření	10
3.1 Výčet, popis a lokalizace navrhovaných zásahů a opatření v ZCHÚ	10
3.1.1 Rámcové zásady péče o území nebo zásady jeho jiného využívání	10
3.1.2 Podrobný výčet navrhovaných zásahů a činností v území	10
3.2 Zásady hospodářského nebo jiného využívání ochranného pásma	11
3.3 Zaměření a vyznačení území v terénu	11
3.4 Návrhy potřebných administrativně-správních opatření v území	11
3.5 Návrhy na regulaci rekreačního a sportovního využívání území veřejností	11
3.6 Návrhy na vzdělávací využití území	11
3.7 Návrhy na průzkum či výzkum a monitoring předmětu ochrany území	11
4. Závěrečné údaje	12
4.1 Předpokládané orientační náklady hrazené orgánem ochrany přírody	12
4.2 Použité podklady a zdroje informací	12
4.3 Seznam používaných zkratk	12
5. Obsah	13

Součástí plánu péče jsou dále tyto přílohy

Tabulky: Příloha T1 - **Popis dílčích ploch a objektů na nelesních pozemcích a výčet plánovaných zásahů v nich**

Příloha T2 – **Údaje z katastru nemovitostí**

Mapy: Příloha M1 - **Orientační mapa s vyznačením území**

Příloha M2 - **Katastrální mapa se zákresem ZCHÚ**

Příloha M3 – **Ortofotomapa se zákresem ZCHÚ a ochranného pásma**

Příloha M4 - **Mapa dílčích ploch a objektů**

Tabulky T1:

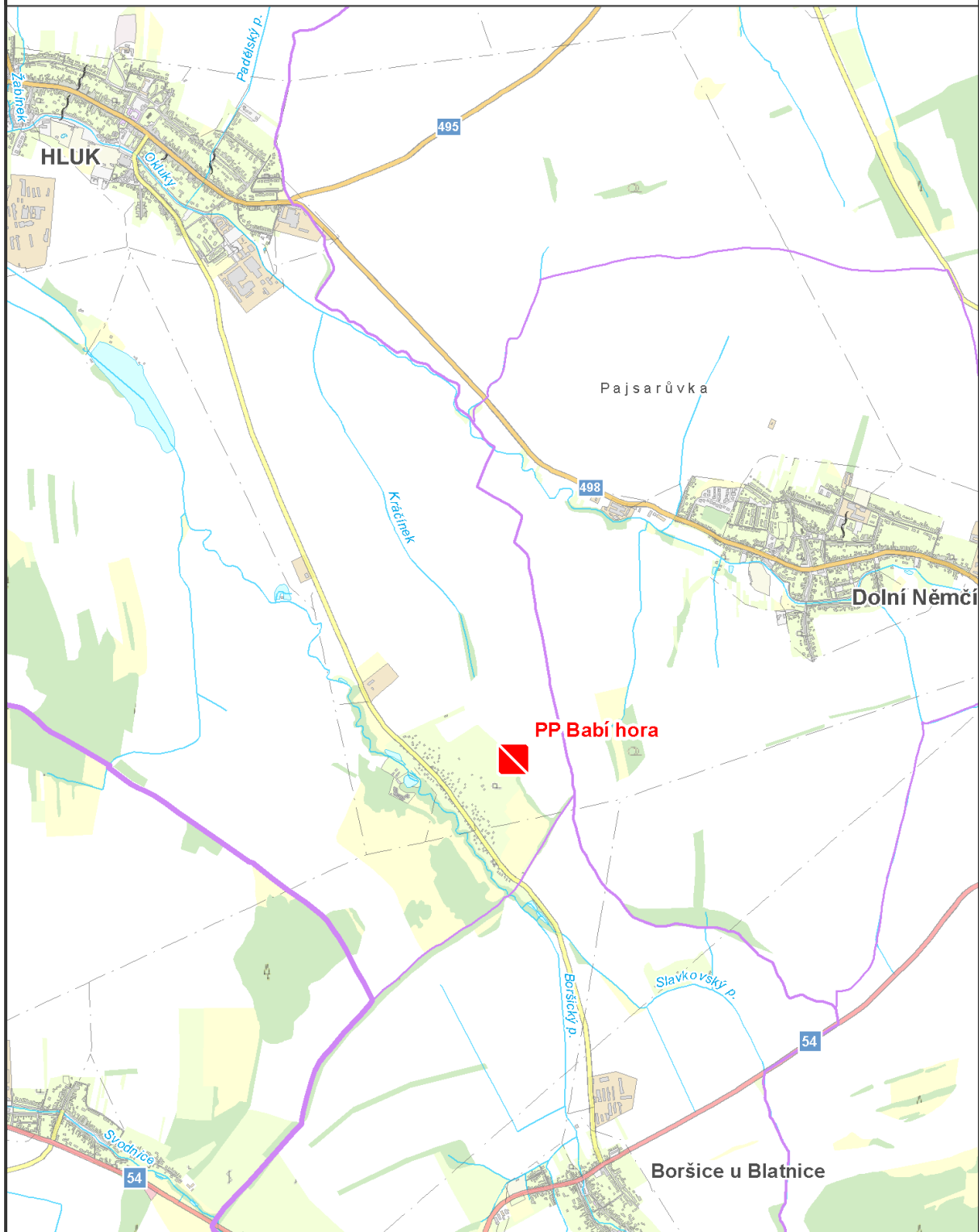
Popis dílčích ploch a objektů a výčet plánovaných zásahů v nich

označení plochy nebo objektu	název	výměra (ha)	stručný popis charakteru plochy nebo objektu a dlouhodobý cíl péče	doporučený zásah	naléhavost	termín provedení	interval provádění
Dílčí plocha A	Stepní trávníky		Biotop vzácných druhů rostlin	Sečení ručně vedenou lištovou sekačkou nebo křovinořezem	1	1.8. – 31.8.	1x ročně
Dílčí plocha B	Křovinaté lemy		Hnízdiště řady druhů ptáků	Dosadba dřevin	2	podzim	
				Výstavba suché zídky pro plazy	3	nejlépe zima	

Stupně naléhavosti jednotlivých zásahů se uvádí podle následujícího členění:

- 1. stupeň - zásah naléhavý (nelze odložit, je nutný pro zachování předmětu ochrany),*
- 2. stupeň - zásah vhodný,*
- 3. stupeň - zásah odložitelný.*

Přírodní památka Babí hora



Maloplošné zvláště chráněné území

0 250 500 1 000 m



GIS Zlínského kraje

Podkladová data:

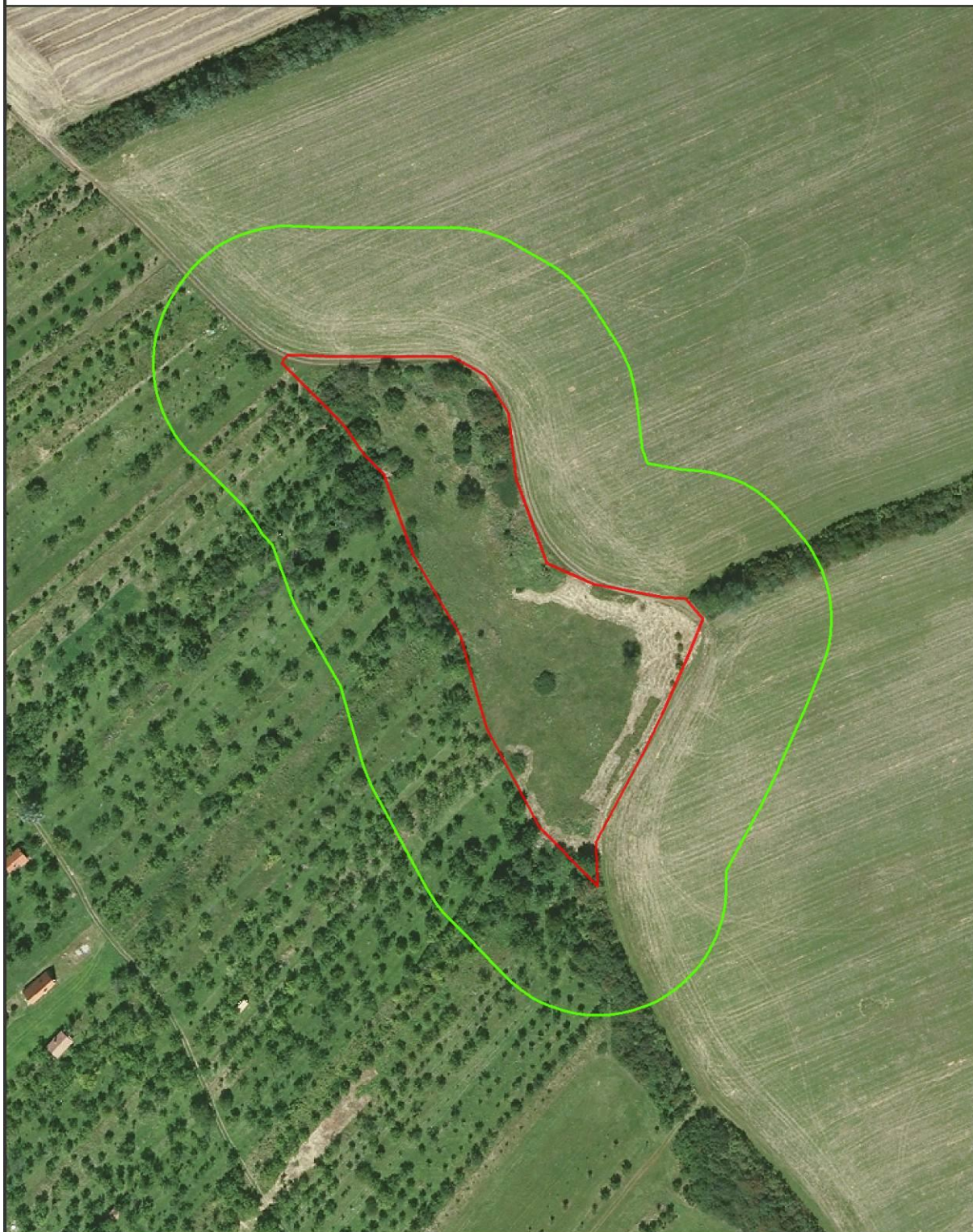
ZABAGED © ČÚZK, MZCHU - AOPK ČR

Příloha č. M2:

Přírodní památka Babí hora



Přírodní památka Babí hora



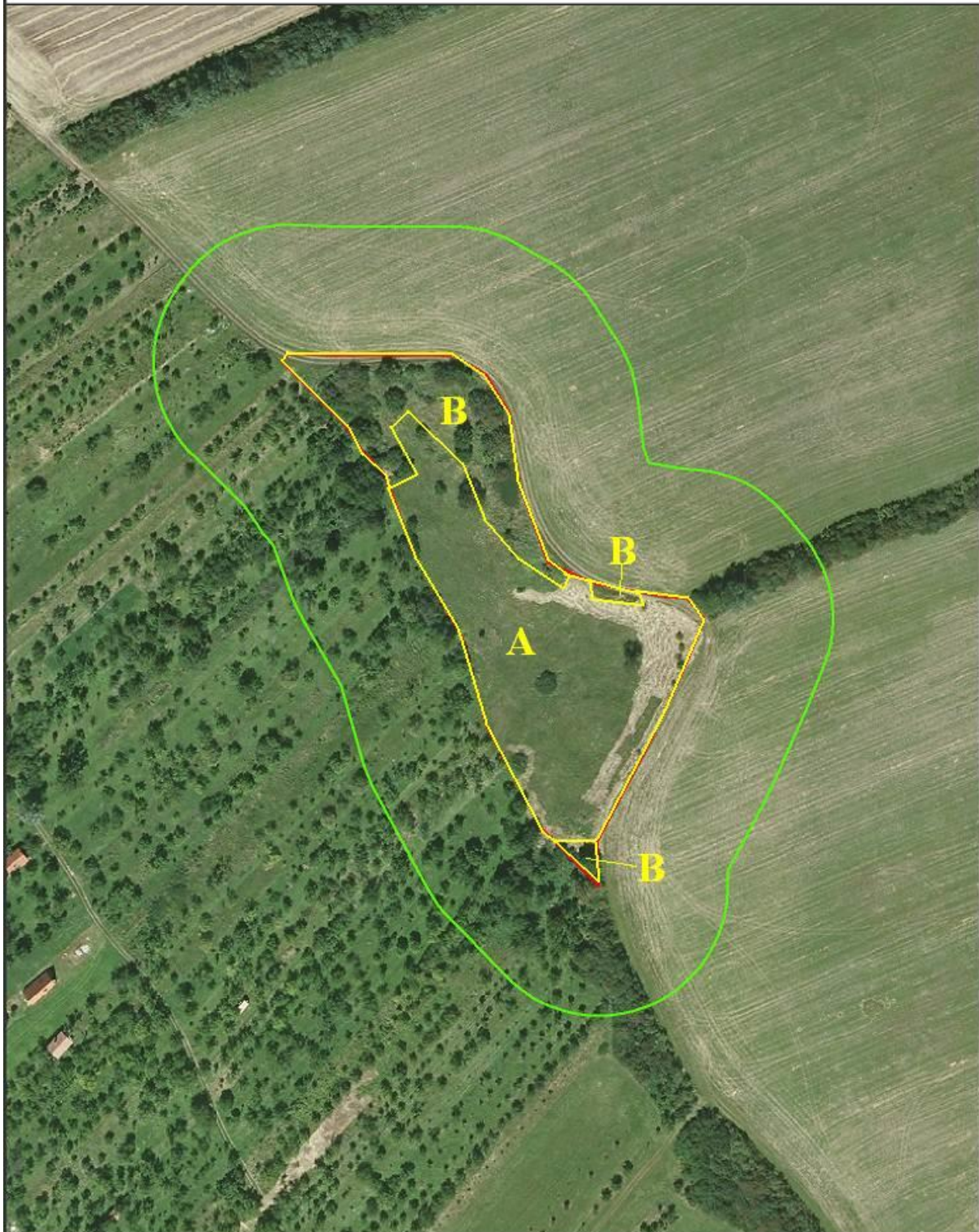
- Maloplošné zvláště chráněné území
- Ochranné pásmo


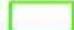
0 10 20 40 60 m

GIS Zlínského kraje
Podkladová data:
Ortofoto © GEODIS, MZCHU - AOPK ČR

Příloha M4:

Přírodní památka Babí hora



-  Maloplošné zvláště chráněné území
-  Ochranné pásmo

0 10 20 40 60 m

GIS Zlínského kraje
Podkladová data:
Ortofoto © GEODIS, MZCHU - AOPK ČR