

# FOTOVOLTAICKÉ SYSTÉMY NA PAMÁTKÁCH A V PAMÁTKOVĚ CHRÁNĚNÝCH ÚZEMÍCH



Zlín, 9.3.2023

**Zlín** **kraj**  
Kraj bez hranic

# Vývoj fotovoltaiky v ČR v uplynulých letech

	2020	2021	2022
Počet nově připojených MWp v daném roce	51,4	62	288,8
Celkový počet připojených elektráren	6 292	9 321	33 760
Nárůst MWp oproti předchozímu roku (v procentech)	104	20,6	365,8

Zdroj: Solární asociace





# Musí to tak být?



# Střešní krajina – panoráma města



# Střešní krajina – panoráma města

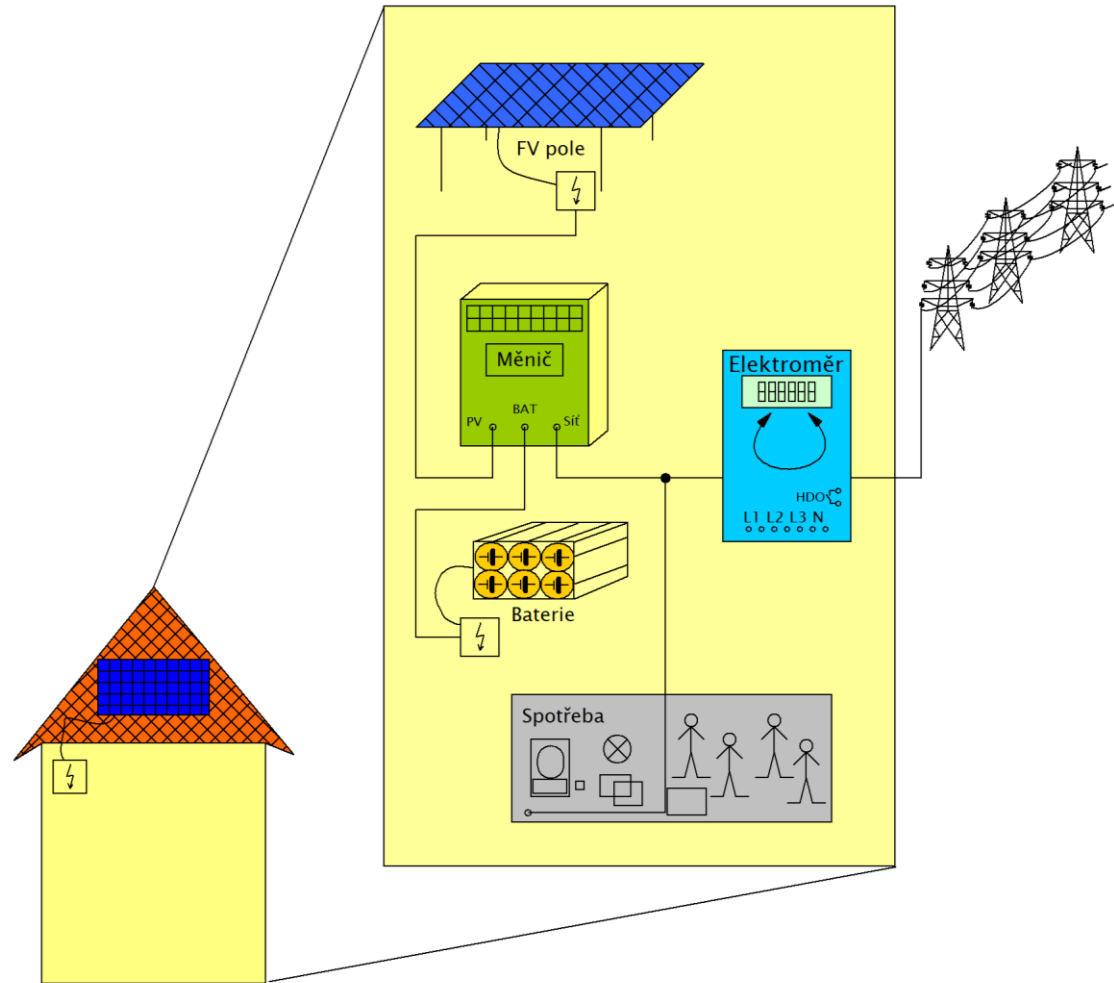


# Chceme to?

# Fotovoltaika není jen střecha

## Základní komponenty systému

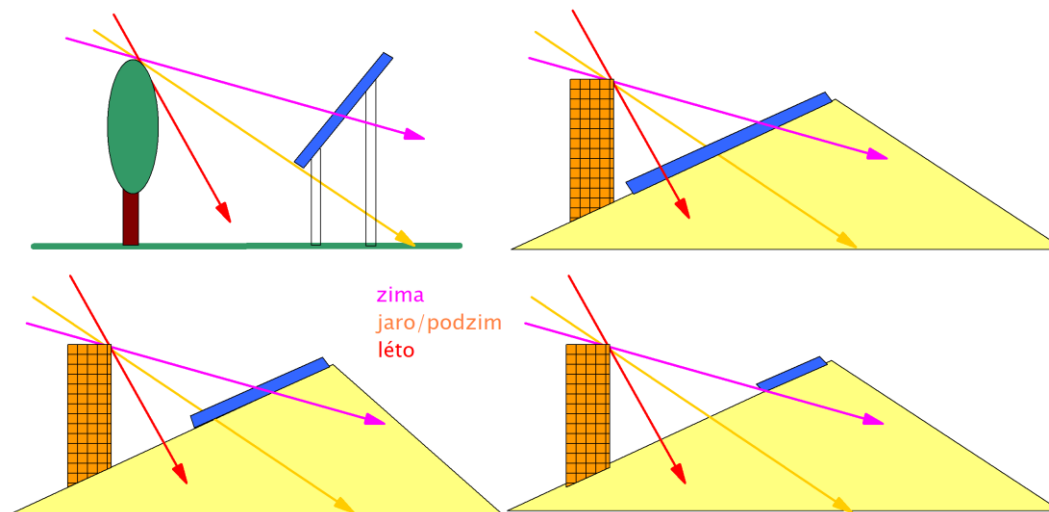
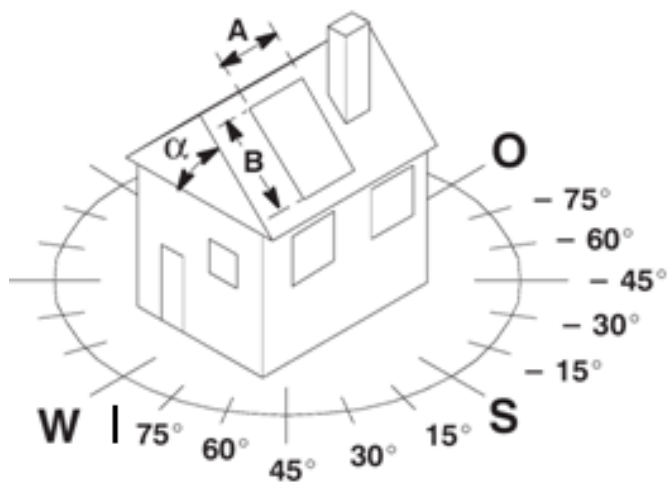
- FV moduly
- Konstrukce
- Střídače
- Ochrany
- Připojení do soustavy



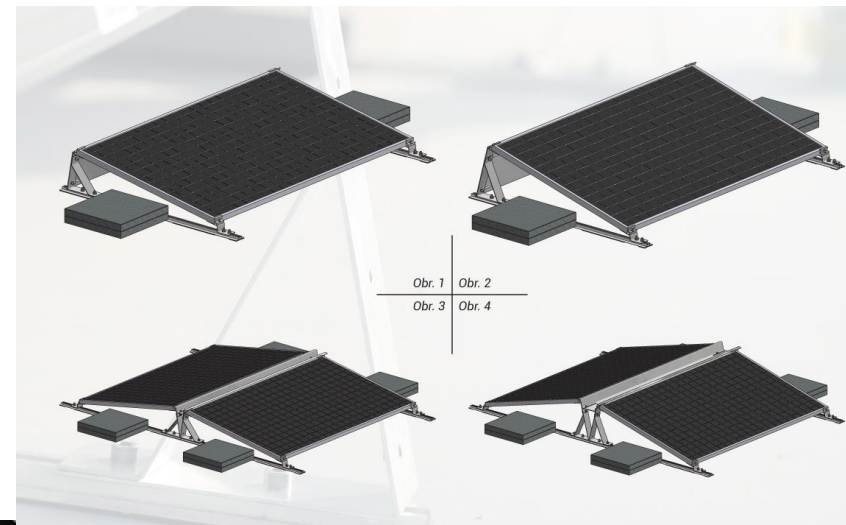
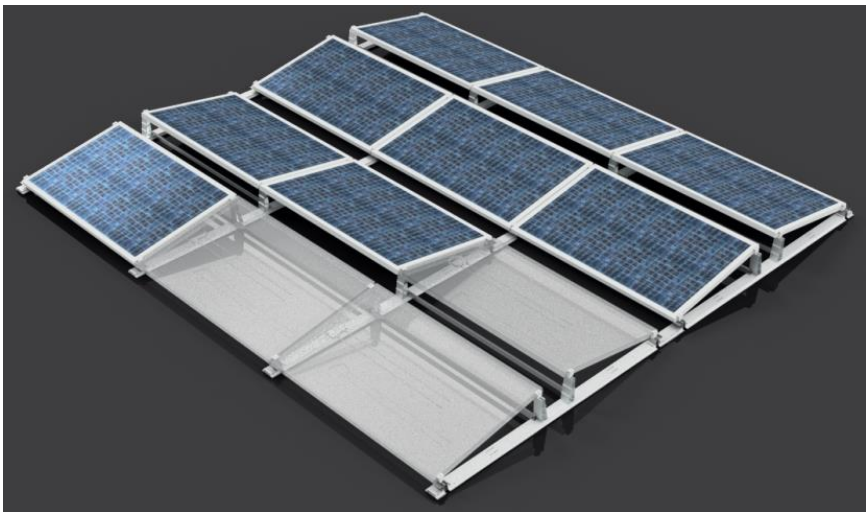


# Umístění RVS

- Zastínění
- Konstrukční možnosti
- Úhel dopadu slunce
- Estetika
- Veřejné zájmy (hasiči, PP)



# Instalace FVS



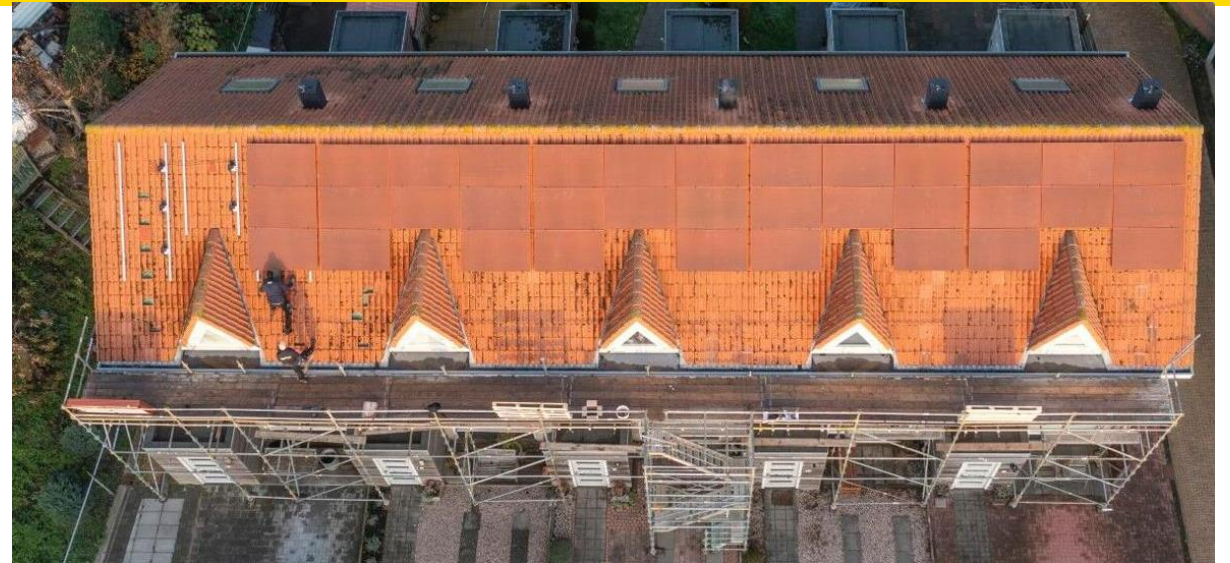
# Typy modulů

- Velikost
  - Velké moduly 2m x 2,5m (540 Wp)
  - Střední velikost 1m x 2m (440 Wp)
  - Malé cca 0,9 m x 1,8 m (300 Wp)
- Hmotnost 15 kg – 30 kg
- Rámové a bezrámové provedení
- Montáž na konstrukce
  - Ploché střechy
  - Sedlové střechy
  - Fasády





# Barevnost



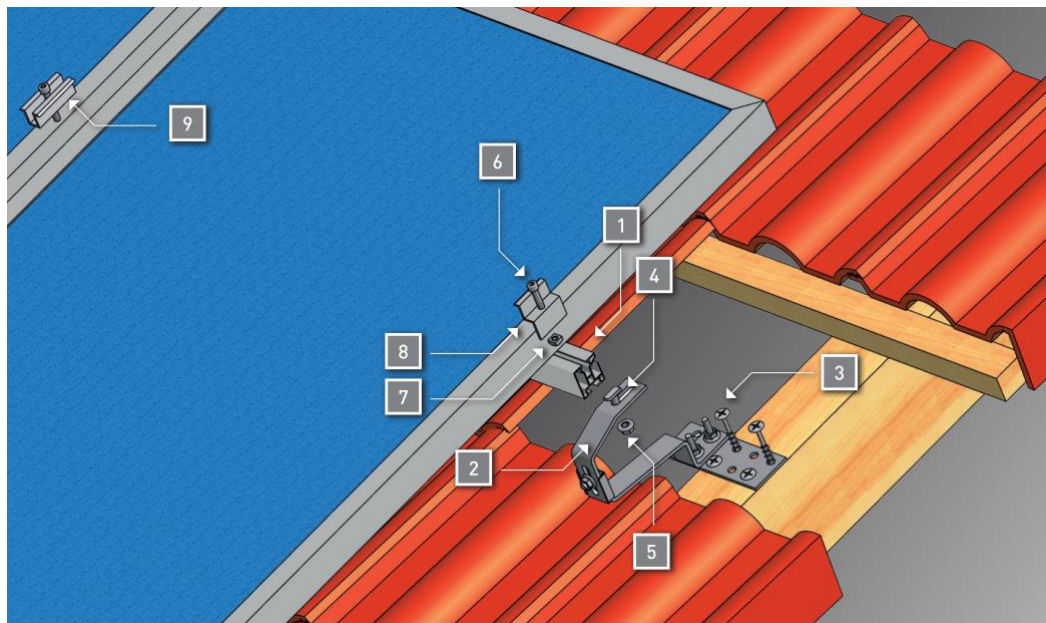


# Střešní pásy, tašky, fasádní moduly

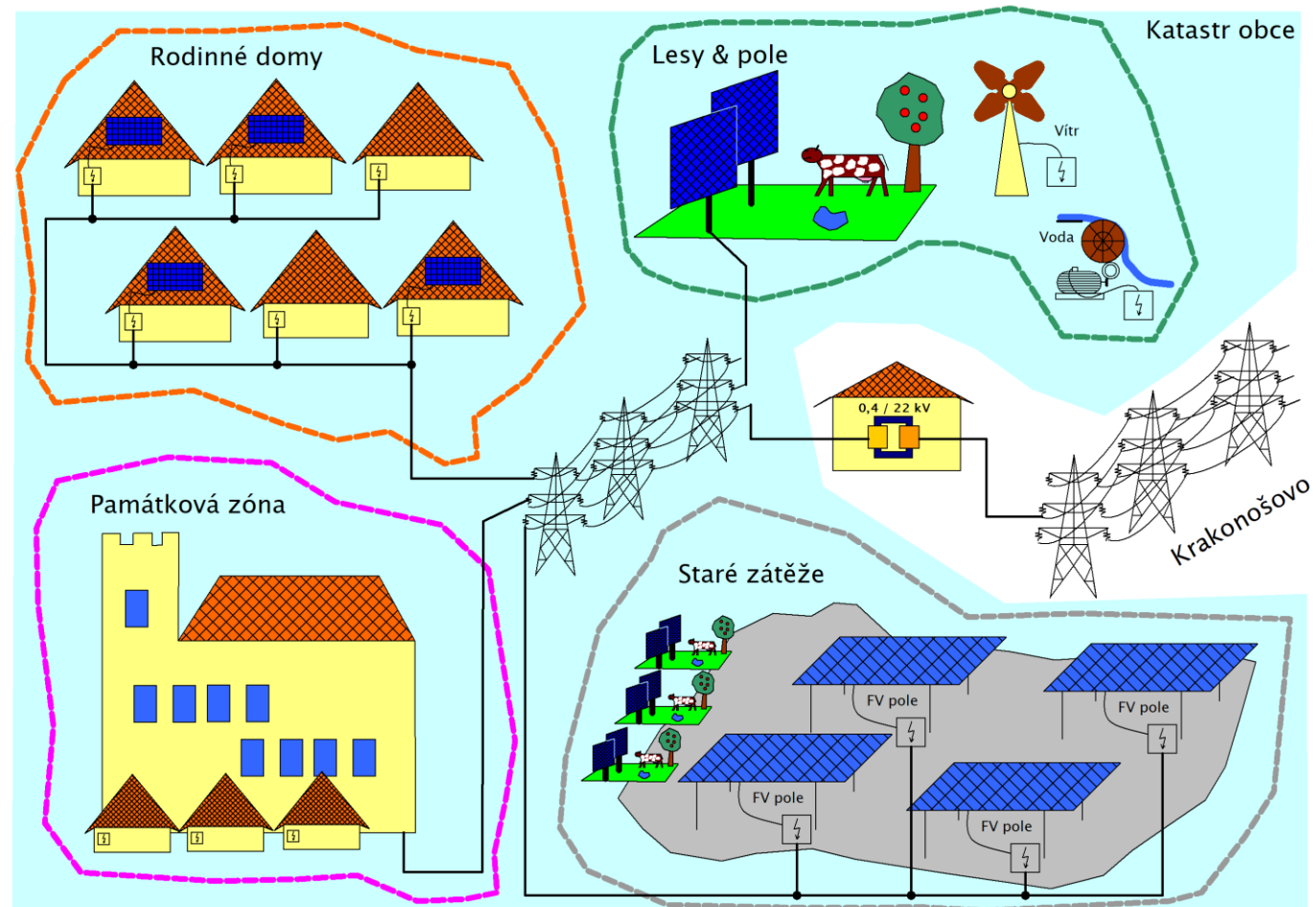




# Instalace, připojení do soustavy



# Komunitní energetika





# Agrifotovoltaika





## Zákon č. 19/2023 Sb. – účinnost 24. ledna 2023:

- Licence od 50 kW
- Zjednodušení podmínek stavebních úprav
- Stavby OZE do 50 kW ve volném režimu
  
- FVE jako součást stavby = FVE slouží stavbě  
a je se stavbou funkčně spojena = propojena elektroinstalací
- FVE jako samostatná stavba = vždy, když nejde o předchozí případ

# Fotovoltaika jako součást stavby

Podmínky stavební úpravy (§ 103 odst. 1 písm. e)	Splnění všech podmínek	Nesplnění některé z podmínek
Nezasahují do nosných konstrukcí stavby	Územní rozhodnutí nebo územní souhlas: <b>NE</b> (§ 79 odst. 5)  Stavební povolení nebo ohlášení: <b>NE</b> (§ 103 odst. 1 písm. e)  Kolaudace: <b>NE</b> (§ 119 odst. 1)  <u>Do instalovaného výkonu 50 kW</u>	Územní rozhodnutí nebo územní souhlas: <b>NE</b> (§ 79 odst. 5)  Stavební povolení nebo ohlášení: <b>ANO</b> (§ 103 odst. 2)  Kolaudace: <b>ANO</b> (§ 119 odst. 1)
Nemění způsob užívání stavby		
Nevyžadují posouzení vlivů na životní prostředí		
jsou splněny podmínky zejména požární bezpečnosti podle prováděcího právního předpisu (vyhláška MPO)		
Stavba není kulturní památkou		

# Fotovoltaika jako samostatná stavba

	Instalovaný výkon	Umístění	Realizace	Kolaudace	Povolující orgán
<b>VŽDY</b> musí být v souladu s územně plánovací dokumentací (zejména s regulací předmětné plochy v územním plánu)	<b>Do 50 kW</b>  <b>POKUD NEJDE</b> o stavbu vodního díla, kulturní památky, stavbu ve zvláště chráněném území, památkové rezervaci nebo památkové zóně	<b>NE</b> (§ 79 odst. 2 písm. v)	<b>NE</b> (§ 103 odst. 1 písm. a)	<b>NE</b> (§ 119 odst. 1)	<b>ŽÁDNÝ</b>
	<b>Do 50 kW</b>  <b>POKUD JDE</b> o stavbu ve zvláště chráněném území, památkové rezervaci nebo památkové zóně	<b>Územní souhlas</b> (§ 96 odst. 2 písm. b)	<b>Ohlášení</b> (§ 104 odst. 1 písm. l)	<b>NE</b> (§ 119 odst. 1)	<b>Obecný stavební úřad</b>
	<b>Nad 50 kW</b>  nebo <b>VŽDY POKUD JDE</b> o stavbu vodního díla nebo kulturní památky	<b>Územní rozhodnutí</b> (§ 76 odst. 1)	<b>Stavební povolení</b> (§ 108 odst. 1)	<b>kolaudační souhlas (kolaudační rozhodnutí)</b> (§ 119 odst. 1)	<b>Obecný stavební úřad</b>

## Novela zákona č. 283/2021 Sb.

Instalovaný výkon	Povolení	Kolaudace	Povolující orgán
Do 50 kW (drobná stavba)	NE	NE	-
50 kW – 100 kW (jednoduchá stavba)	ANO	NE	Krajský stavební úřad
100 kW až do limitů viz níže (ostatní stavba)	ANO	ANO	Krajský stavební úřad
Solární energie nad 5 MW  výroba elektřiny z ostatních OZE nad 1 MW  výroba plynu z OZE nad 1 MW  výroba tepla z OZE nad 10 MW	ANO	ANO	Specializovaný a odvolací stavební úřad

# Dokumentace zdolávání požáru (DZP)

- dle ustanovení § 6 b) zákona o požární ochraně se může provozovat činnost provozu FVE po schválení DZP orgánem státního požárního dozoru
- provoz FVE je činností se zvýšeným požárním nebezpečím dle § 18 písm. b) vyhlášky č. 246/2001 Sb., o požární prevenci
- v současné době je u HZS ZLK vyžadováno zpracování DZP u FVE nad 10 kW
- při provozování FVE bez schváleného DZP může být uložena pokuta až do výše 10 mil. Kč



- **GŘ NPÚ vydalo v září 2022 Metodické vyjádření** k posuzování záměrů na osazování fotovoltaických a jiných solárních zařízení na kulturních památkách, v památkově chráněných územích a v ochranných pásmech kulturních památek a památkově chráněných území.
- <https://npu.cz/cs/pamatkova-pece/o-pamatkove-peci/odborne-pusobeni/metodiky/fotovoltaika>

# Krajské úřady a Magistrát hl. Města Prahy

- Zpracování příručky k agendě projednávání FVS
- Míra přípustnosti FV systémů podléhá **vždy individuálnímu posouzení**, je však odstupňována dle druhu památkové ochrany daného území a konkrétního objektu.

Památkové rezervace a památkové zóny ve Zlínském kraji



# Potřebné podklady ke KONZULTACI:

- přesná adresa objektu + katastrální situace (mapka) širších vztahů – pro rychlou orientaci v mapě a snadnější určení památkově chráněného území
- půdorys střechy
- řez objektem (příčný)
- foto střechy (je-li to možné)
- foto objektu ze všech pohledových stran
- 3d ortofoto snímky objektu z nadhledů např. ze street view nebo Google Earth...
- případné podklady ke konkrétnímu preferovanému systému (technické listy, schémata umístění apod.)

# ŽÁDOST O ZÁVAZNÉ STANOVISKO

- specifikace konkrétního řešení FVS – velikost, výkon, množství, barevnost, odrazivost
- (lesklý/matný), nutné zásahy do konstrukcí objektu, definice typu nosné konstrukce FVS, umístění doprovodných zařízení (měniče napětí, elektroměr, akumulátor, kabeláž...), technické listy FVS
- detailní kótovaná výkresová dokumentace stávajícího a navrhovaného stavu – výkres střechy / fasády, řezy objektem vedené v místě osazení FVS
- vizuální uplatnění FVS v blízkých i dálkových pohledech zákresem do fotografií
- dále obecné náležitosti žádosti



# Nařízení rady (EU) 2022/2577, ze dne 22. prosince 2022, kterým se stanoví rámec pro urychlení zavádění energie z obnovitelných zdrojů

V čl. 4 odst. 3 nařízení se stanoví:

„V případě povolovacího postupu týkajícího se instalace solárních energetických zařízení, včetně samospotřebitelů energie z obnovitelných zdrojů, o výkonu 50 kW nebo nižším **se povolení považuje za udělené v případě, že příslušné orgány nebo subjekty neodpověděly do jednoho měsíce od podání žádosti, a to za předpokladu, že výkon solárního energetického zařízení nepřekračuje stávající kapacitu připojení k distribuční soustavě.**“

- S ohledem na princip „tichého souhlasu“ je třeba za podstatnou náležitost žádosti považovat i návrh celého technického řešení, tj. včetně specifikace umístění nezbytných vnitřních instalací a technických požadavků na jejich umístění, popis zamýšlené kapacity a potvrzení o možnosti připojení do sítě.

# Tepelná čerpadla - MMR

»Pokud se jedná o dodatečnou instalaci tepelného čerpadla **na stávající stavbu**, tj. pokud má být tepelné čerpadlo instalováno jako součást již **stávající stavby**, pak se v případě prací souvisejících s instalací TC jedná ve smyslu stavebního zákona **o stavební úpravu** stávající stavby, bez ohledu na umístění samotného výrobku TC ve vztahu ke stávající stavbě, se kterou je provozně propojeno a které bude sloužit. Stavební úpravou jsou pouze stavební zásahy při instalaci TC nikoli samotné tepelné čerpadlo, jak je uvedeno výše.

Stavební úpravy **nevyžadují** podle § 79 odst. 5 stavebního zákona územní rozhodnutí ani územní souhlas.

Pokud stavební úpravy **splňují podmínky** § 103 odst. 1 písm. d) stavebního zákona **nevyžadují stavební povolení ani ohlášení**. (tj. zejména není negativně ovlivněna statika stavby, provedení úpravy negativně neovlivní požární bezpečnost stavby a nejde o stavební úpravy stavby, která je kulturní památkou). Splnění podmínek podle písm. d) je třeba zkoumat vždy ve vztahu ke konkrétní stavbě.

Pokud některá z podmínek splněna není, vyžadují stavební úpravy staveb uvedených v § 104 stavebního zákona ohlášení (§ 104 odst. 2) a stavební úpravy staveb neuvedených v § 103 ani § 104 stavební povolení.«

# Judikatura

- Zamítnutí fotovoltaiky v památkové zóně a úspěšný test proporcionality – rozsudek Krajského soudu v Hradci Králové č. j. 30 A 60/2022 – 27 ze dne 18. 1. 2023
- Pochybení při dokazování nepřípustnosti fotovoltaiky v památkové zóně – rozsudek Krajského soudu v Praze č.j. 55 A 47/2022 – 32 ze dne 13. 10. 2022
- rozsudek Krajského soudu v Plzni č. j. 57 A 7/2022 – 30 ze dne 24. 11. 2022 – napaden kasační stížností

**Děkujeme za pozornost**



**Zlíns** **Kraj bez hranic** **kraj**