

Modernizace budovy bývalé školy na sociální byty v pasivním standardu v Bařicích- Velkých Těšanech

Věra Halamová, starostka



Bařice – Velké Těšany

původní stav stará škola v Bařicích 2020



Bařice – Velké Těšany původní stav

Půdní prostory Školní třída



Bařice - původní stav vnitřní prostory – pohled do dvora



Bařice – foto ze stavby 2021



Bařice - foto ze stavby

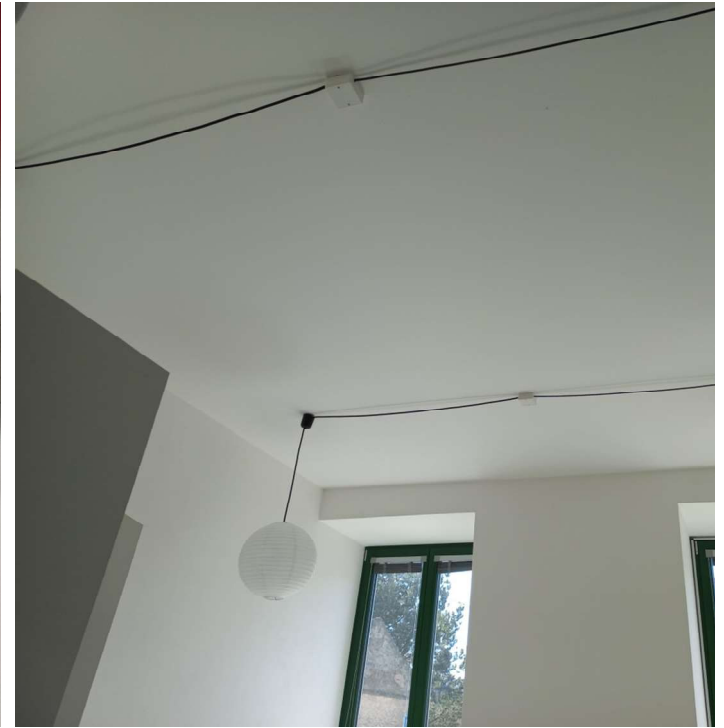


Bařice – sociální bydlení - nový stav





Bařice – nový stav - společné prostory 2022



BAŘICE – současný stav



Bařice – nový stav byt: 1+kk bezbariérový v 1.NP



Bařice – nový stav byt 2+kk mezonet

Bařice – nový stav byt 3+kk v 2.NP



Bařice – nový stav byt 4+kk ve 3. NP

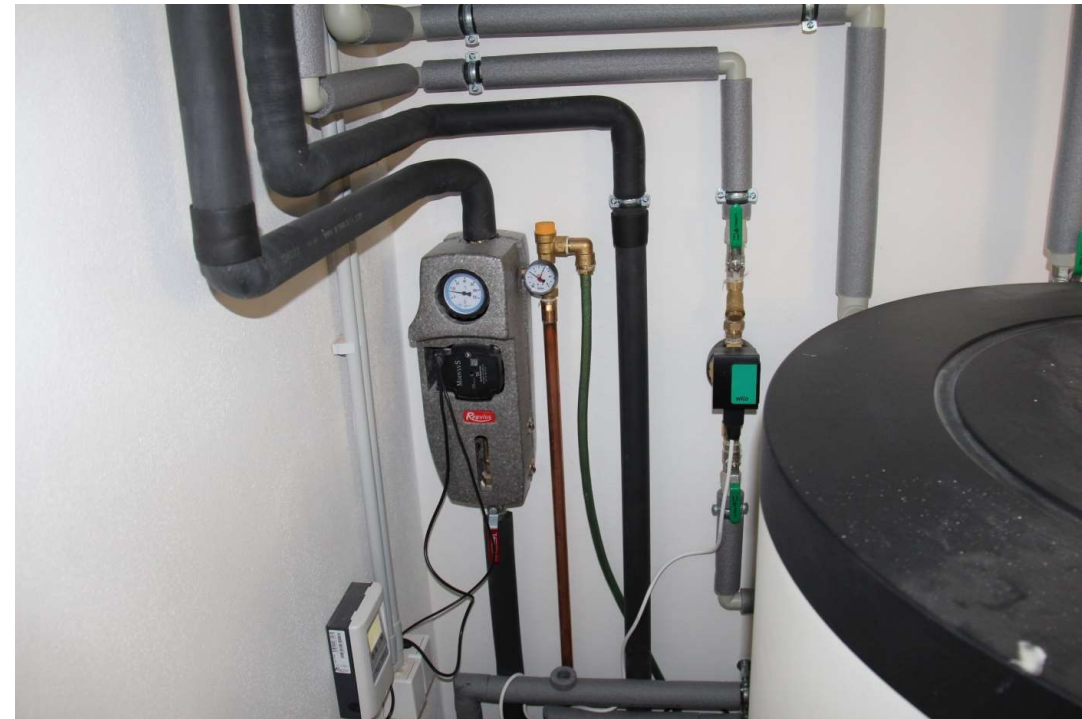


Bařice- solární ohřev vody



Bařice – nový stav

Technická místnost – měřiče tepla



Bařice - Velké Těšany

Historie budovy:

- Budova pochází z roku 1898, náklady na stavbu činily 2.800 Kč, při tehdejší rozpočtu obce 2.300 Kč.
- V přízemí byl byt pro učitele, v patře třída, ve dvoře hospodářské budovy a prádelna.
- Škola byla zrušena v roce 1975, poté zde zůstal byt pro bývalého učitele, agitační středisko a do r. 2003 knihovna.

Investor : Obec Bařice- Velké Těšany

Modernizace zahájena projekčně r. 2013.

Původní záměr - počítal s výstavbou 3-4 bytů za nutnosti dostavby .

- nepočítal s budovou v pasivním standartu

Od r. 2013 spolupráce s Energetickou agenturou Zlínského kraje :

- zcela nové zpracování PD

- vyhledání vhodného dotačního programu

- administrace žádosti a veškeré dokumentace související s realizací

-



Bařice-Velké Těšany

Sociální bydlení- modernizace obecní budovy

- 3Q 2018 bylo požádáno o dotace z 80. výzvy IROP sociální bydlení, číslo projektu CZ.06.2.56/0.0/0.0/18_104/0009301
- Požadováno a schváleno bylo **16 113 041 Kč vč. DPH** z toho výše způsobilých výdajů 7 938 332,30 Kč vč. DPH a výše dotace **7 144 499,07 Kč vč. DPH**
- Vysoutěžená cena **15 400 854 Kč vč. DPH**, **vícepráce 370 151,64 Kč s DPH**, **dodavatel RAPOS spol.s.r.o., Holešov**
- Zahájení realizace 1.12.2020, ukončeno 30.11.2021, zkolaudováno 26.1.2022

Výsledek : Sociální bydlení- modernizace obecní budovy - 5 bytů

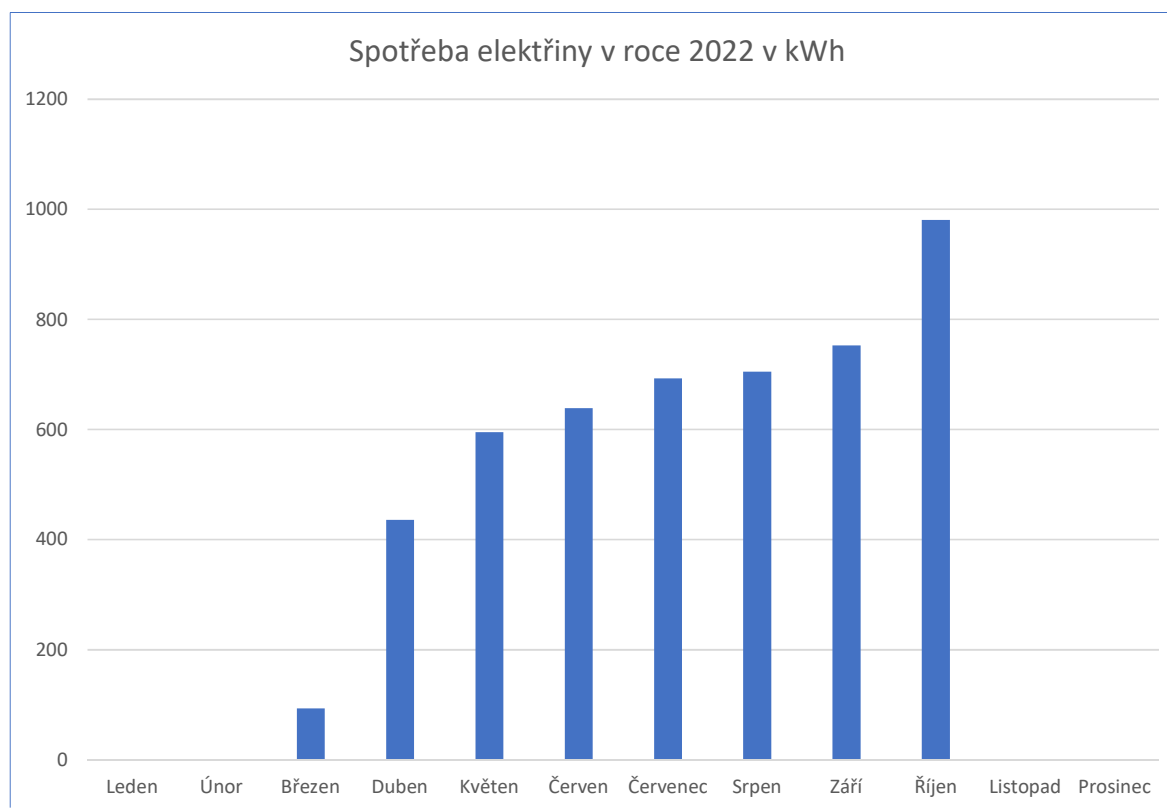
1.NP – 2 x 1+kk	(34m ²)
2.NP – mezonet 2+kk	(46m ²)
3.NP – 3 + kk	(74m ²)
4.NP – 4 +kk	(77 m ²)

- bez nutnosti přístavby, s maximálním využitím stávajícího prostoru.

- **Třetí akce v obci Bařice-Velké Těšany realizovaná ve spolupráci s EAZK.**

Energetický management budovy - elektřina

Rok	2022
Měsíc	VT
Leden	
Únor	
Březen	93
Duben	436
Květen	595
Červen	639
Červenec	693
Srpen	705
Září	753
Říjen	981
Listopad	
Prosinec	
Celkem spotřeba elektřiny v kWh	4896



Energetický management budovy- ZP



Spotřeba ZP v m ³	2022 v m ³	2022 v kWh
leden		
únor		
březen		
duben		
květen	46	509
červen	40	434
červenec	27	300
srpen	33	358
září	36	395
říjen	57	629
listopad	76	831
prosinec		
CELKEM	315	3456

Většina domácností vytápěných plynem v rodinném domě (4 osoby) má spotřebu elektrické energie mezi **2 400 a 4 800 kWh** a spotřebu plynu mezi **11 100 a 27 100 kWh** a tedy zaplatí za energie **62 až 140 tisíc Kč ročně** (max. **15,5 až 35 tis Kč/osobu /rok**).

Očekávané náklady bytového domu (11 osob) budou max. 90 tis. Kč a za plyn 30 tis. Kč celkem 120 tis. Kč v roce 2023 (max. **11 tis.Kč/osobu/rok**).