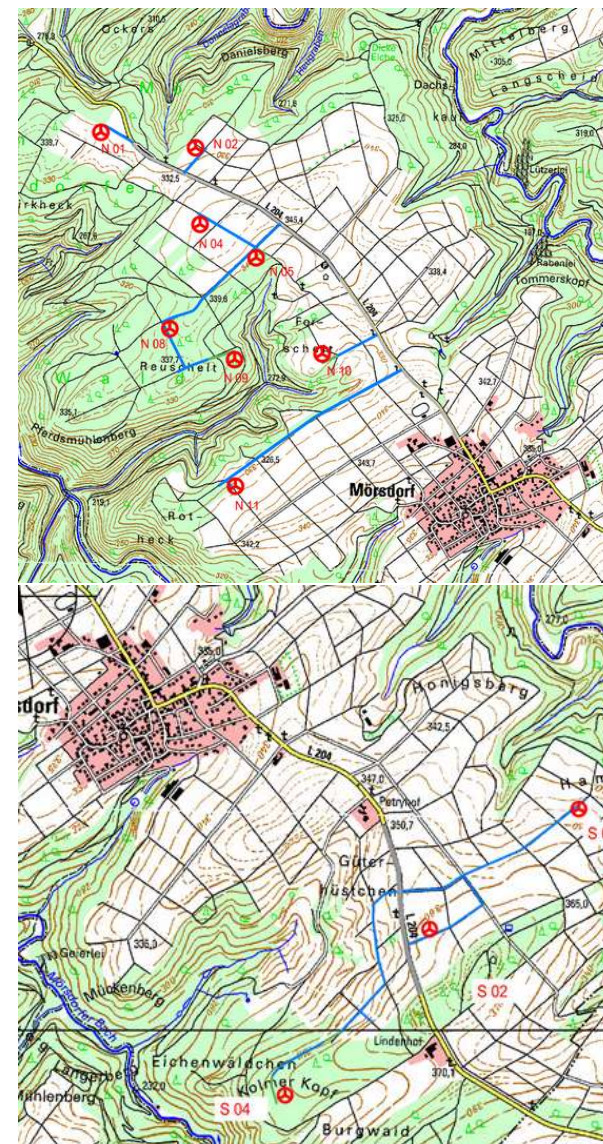


Příklady realizací OZE ze zahraničí

Energetická agentura Zlínského kraje, o.p.s.,
nezisková organizace založená v roce 2006 krajem a je jím 100% vlastněná

Příklady - Vítr

- Mörsdorf – větrné elektrárny (11x)



Typ	Nordex N117
Výška rotoru	117 Meter
List	58,5 Meter
Celková výška	199,5 Meter
Výkon	2,4 MW

Příklady – energeticky soběstačné čtvrti měst



Příklady – energeticky soběstačné čtvrti měst



Příklady – energeticky soběstačné čtvrti měst



Příklady – energeticky soběstačné čtvrti měst



Příklady – energeticky soběstačné čtvrti měst



Stínění



Nejstarší FVE v Německu



Vaxjo - Švédsko



Příklady - FVE

Wien Energie

- Už deset let se ve Vídni staví tzv. občanské solární elektrárny, v nichž si lidé mohou zakoupit atraktivní podíly.
- 28 občanských elektráren o výkonu více než 20,5 MW zásobuje v současné době solární energií přibližně 8400 domácností.
- Po spuštění třetí největší fotovoltaické elektrárny na vídeňském Centrálním hřbitově bude úspora ještě větší.



Wien energie

Příklady - FVE

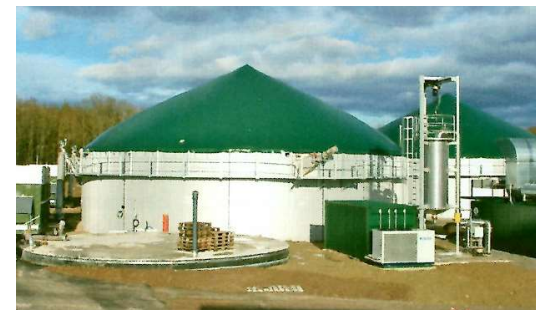


Hassfurt – jak na soběstačnost



Elektrolyzér
na H₂
1,25 MW

Bioplynová
stanice
4,15 MW



FVE 15 MW

Větrný
park
31 MW



50 el.
nabíjecích
stanic

Bateriové
úložiště
8 MWh

47 000 obyvatel

Příklady – energetické využívání odpadů

Záměr ZEVO České Budějovice

ročním objem SKO 160 000 tun, tj. 20 t/hod při fondu pracovní doby 8 000 h/rok, dodávkou elektřiny 50 842 MWh/rok a dodávkou tepla 630 000 GJ/rok.

Výhřevnost odpadu 7 až 14 GJ/t tepelný příkon 200 GJ/h, tzn. cca 56 MWt.

Energetická účinnost ZEVO 83 %

(stanovena dle přílohy č. 7 k zák. č. 541/2020 Sb.- faktor R1)



Vizualizace z <https://www.zevovrato.cz/zevo-vrato/>

Příklady - agrivoltaika

V Česku zatím pouze jako výzkumné projekty TAČR

Celková myšlenka je vyšší využití stávajícího půdního fondu:



Příklady – agrivoltaika



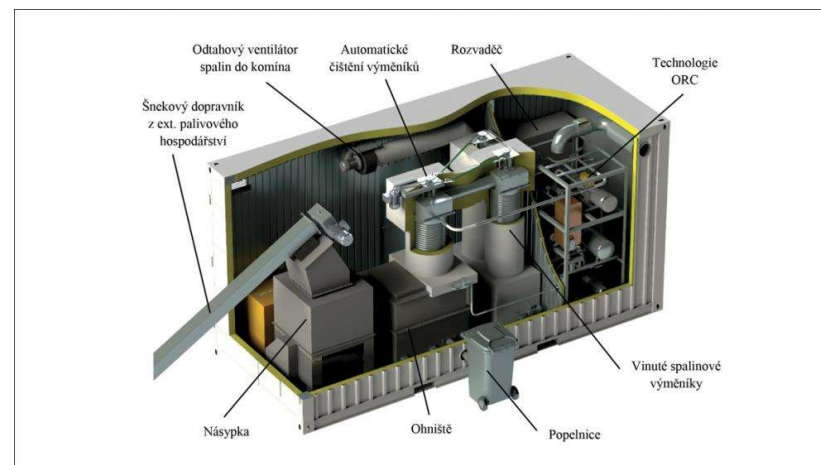
<https://oze.tzb-info.cz/fotovoltaika/19000-agrivoltaika-reseni-pro-nova-solarni-pole>

Jednotka Wave – kogenerační jednotka na biomasu

Současná jednotka Wave120 vyrábí:

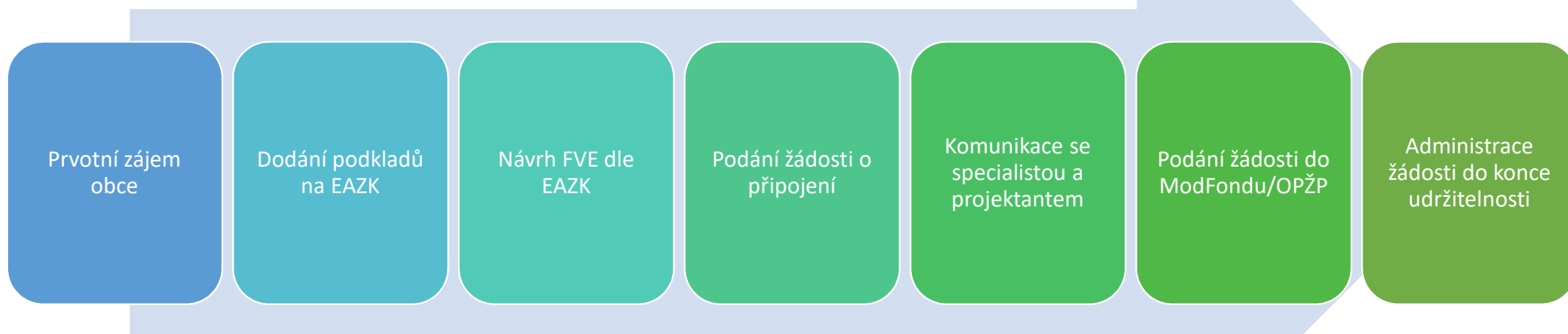
- 120kW tepla
- 6,2kW elektřiny

Uplatnění najde Wave například v obcích pro vytápění větších úřadů a kulturních domů, penzionů, hotelů, bytových domů, na farmách apod. Ideální ekonomiky pak dosahuje na pilách a všude tam, kde je k dispozici dostatek levné i méně kvalitní biomasy



S čím může EAZK pomoci

- FVE



Kontakt EAZK

Energetická agentura Zlínského kraje, o.p.s. , tř. T. Bati 21, 761 90 Zlín
Kancelář: 22.budova areálu SVIT dv.č.214

- info@eazk.cz
- 577 043 940 miroslava.knotkova@eazk.cz
- 577 043 943 jan.vidomus@eazk.cz
- 577 043 942 kvetoslava.krukova@eazk.cz – zejména OPŽP a NZÚ

www.eazk.cz