



MINISTERSTVO
PRO MÍSTNÍ
ROZVOJ ČR

Programy

Interreg Central Europe

Interreg Danube

Interreg Europe

MINISTERSTVO PRO MÍSTNÍ ROZVOJ ČR

únor 2023



MINISTERSTVO
PRO MÍSTNÍ
ROZVOJ ČR

Programy 2021-2027 - geografie

Interreg CENTRAL EUROPE



magistrát města Vídně
224,6 mil. Eur

Interreg Europe



Region Haut de France
379,3 mil. Eur

Interreg DANUBE



ministerstvo financí Maďarska
215,1 mil. Eur



MINISTERSTVO
PRO MÍSTNÍ
ROZVOJ ČR

Programy 2021-2027 - zaměření

Podporují spolupráci mezi zahraničními partnery, které řeší společné výzvy v širším evropském prostoru programu.

Jedná se primárně o **měkké projekty s omezenou mírou investic**.

Nejde o výzkumné ani investiční programy.

Mezi hlavní výstupy projektů patří:

- 1) *Spolupráce mezi subjekty*
- 2) *Strategie a akční plány*
- 3) *Pilotní aktivity*
- 4) *Řešení (postupy, nástroje, služby)*



MINISTERSTVO
PRO MÍSTNÍ
ROZVOJ ČR

Programy 2021-2027

Proč měkké projekty dávají smysl?

- šetří zdroje (finanční, lidské, časové)
- proč vymýšlet řešení, které již někde funguje
- spolupráce se zahraničními partnery se stává klíčem k dalším dotačním možnostem
- dlouhodobá strategie nutná pro další rozvoj (města, obce, kraje)
- konkurenční výhoda oproti těm, co mezinárodní projekty nerealizují

Co vám to přinese?

- Spolupráci se zahraničními partnery na vámi definovaných tématech
- Přístup k řešením, o kterých jste nevěděli
- Otevření dveří pro další zahraniční spolupráci
- Rozvoj kapacit, zkušenosti (zaměstnanců) = další růst
- Dlouhodobou vizi rozvoje

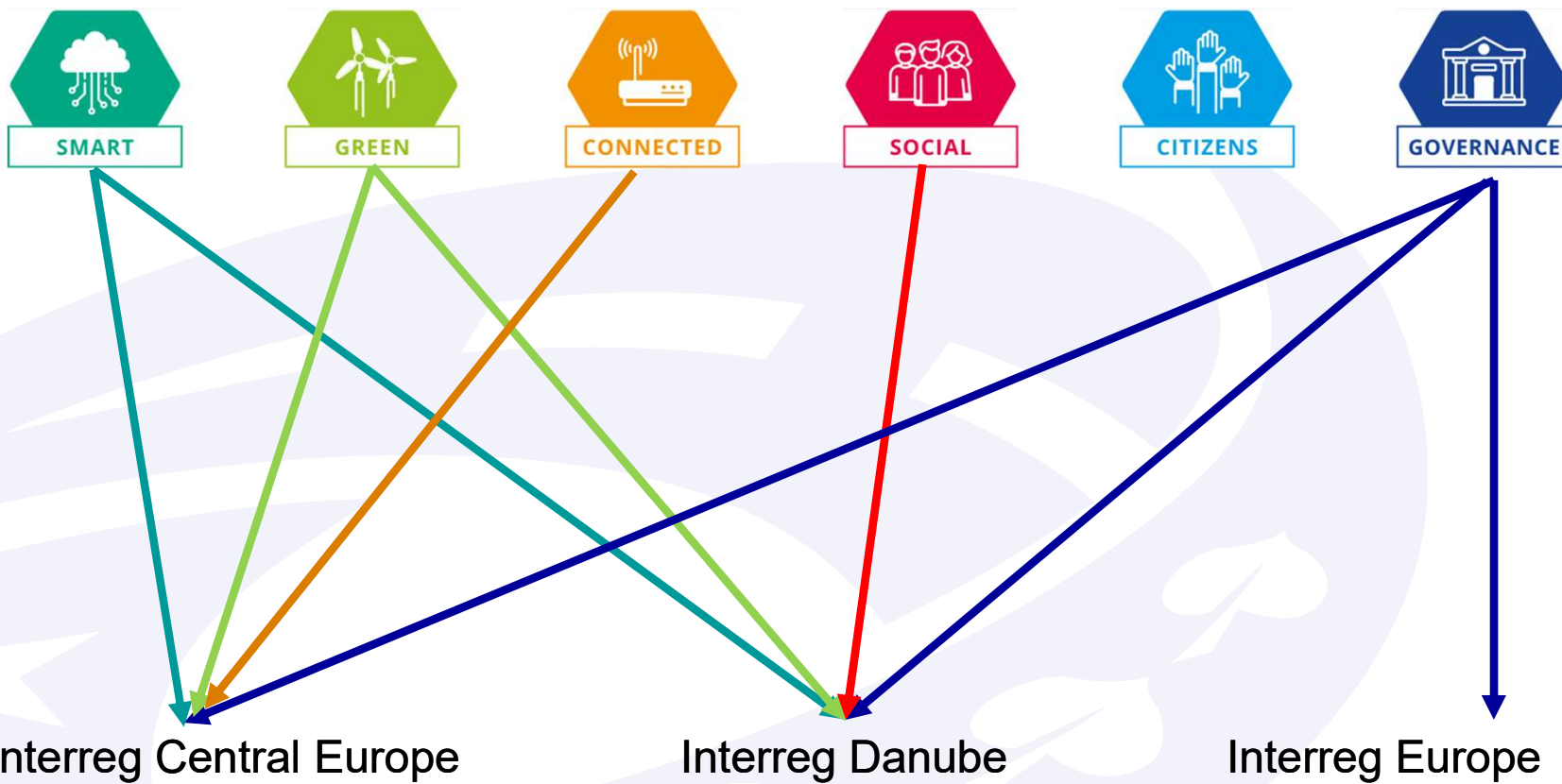
Očekávání X realita.

- nejde o investiční ani výzkumné projekty
- využití výstupů v praxi ≠ nejde o projekty do šuplíku

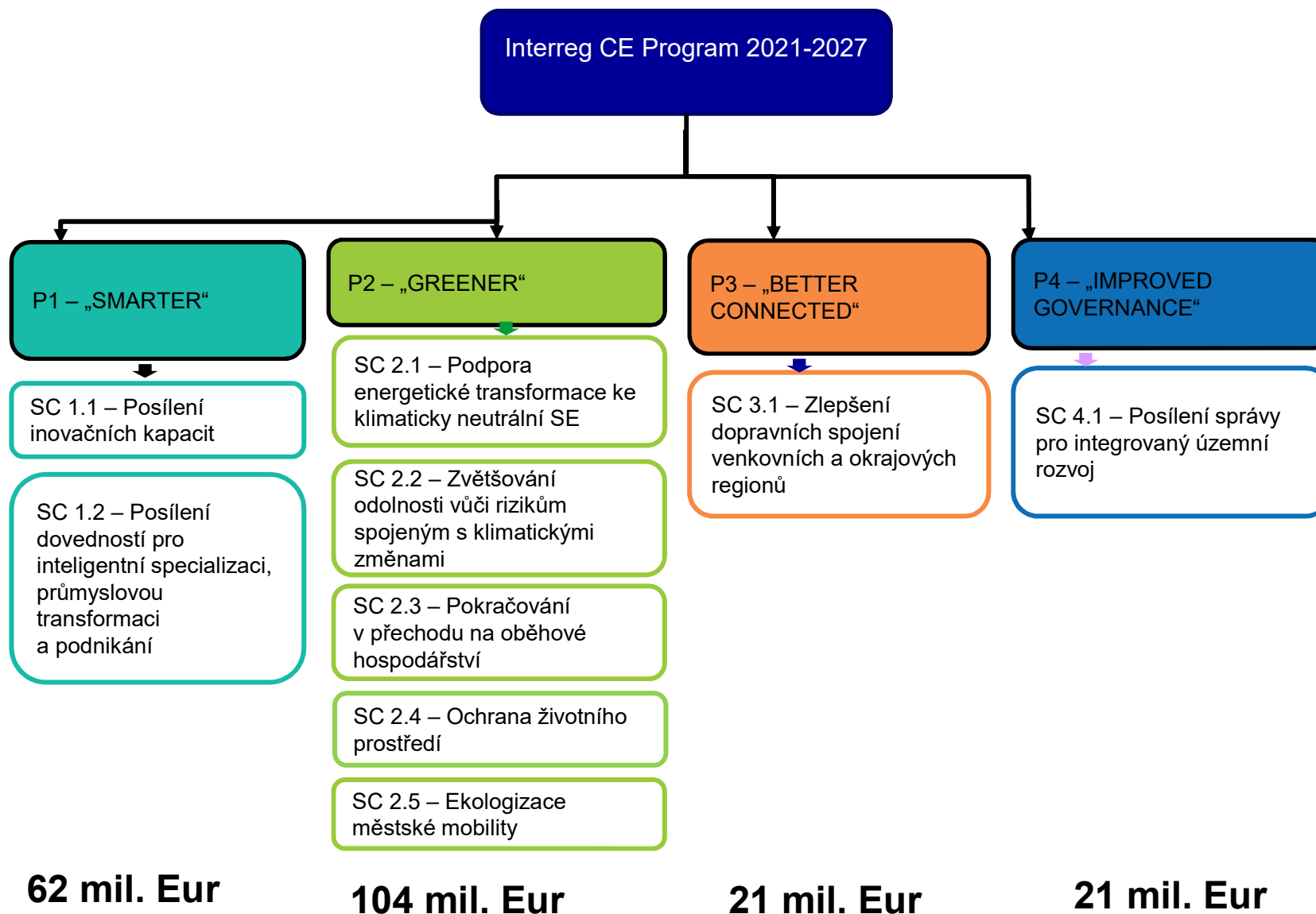


MINISTERSTVO
PRO MÍSTNÍ
ROZVOJ ČR

Tematické zaměření nadmárodní a meziregionální spolupráce



Interreg Central Europe – zaměření





MINISTERSTVO
PRO MÍSTNÍ
ROZVOJ ČR

Interreg Danube – zaměření

1-A Smarter Danube Region

- rozvoj a posilování výzkumných a inovačních kapacit a zavádění vyspělých technologií
- rozvoj dovedností pro smart specializaci, průmyslovou transformaci a podnikání

Rozvoj výzkumné infrastruktury podle poptávky, uplatnění výsledků výzkumu a vývoje na trhu, spolupráce mezi výzkumnými, veřejnými a soukromými subjekty; zelené dopravní technologie a sítě, řešení e-mobility; pokročilé technologie ve vztahu k smart infrastruktuře ve městech

Rozvoj platformů umožňující rozvoj a transfer znalostí, spolupráce při rozvoji strategií pro inteligentní specializaci, rozvoj dovedností pro průmysl 4.0; výměnu zkušeností s implementací strategií smart specializace

40 mil. Eur

2-A Greener a Low Carbon Danube Region

- podpora obnovitelné energie
- podpora přizpůsobení se změně klimatu a prevence rizik katastrof, odolnost zohledňující ekosystémový přístup
- podpora lepší dostupnosti vody a udržitelné vodní hospodářství
- posílení biologické rozmanitosti zelené infrastruktury v městském prostředí a snížení znečištění

Redukce emisí v dopravě, rozvoj alternativních a inovativních dopravních systémů, pobídky pro využívání obnovitelných zdrojů a výroby elektřiny bez emisí

Předpovědi a monitoring dopadů klim.změn, strategie proti povodním a suchu, spolupráce orgánů zodpovědných za řízení a řešení rizik

Rozvoj společných modelů monitoringu znečištění vod a obnovu kvality vody, řízení záplavových oblastí, udržitelné využívání vody

Rozvoj zelené infrastruktury pro rozvoj eko-koridorů, strategie pro revitalizaci vodních toků a živočichů, výměna zkušeností s nakládání s půdou

75 mil. Eur

3-A More social a Inclusive Danube Region

- zvyšování účinnosti a začlenění trhů práce a přístupu k vysoce kvalitnímu zaměstnání prostřednictvím rozvoje sociální infrastruktury a podpory sociální ekonomiky
- zlepšení přístupu ke kvalitním službám, vzdělávání a formám celoživotního vzdělávání prostřednictvím rozvoje infrastruktury včetně podpory dálkového a online vzdělávání a odborné přípravy
- posílení úlohy kultury a cestovního ruchu v hospodářském rozvoji, sociálním začleňování a sociálních inovacích

Integrace znevýhodněných skupin obyvatelstva, řešení odlivu vzdělaných lidí z regionů, atypické formy zaměstnání, podpora aktivního stárnutí

Rozvoj vzdělávacích modelů, materiálů a alternativního vzdělávání pro znevýhodněné studenty; podpora odborného vzdělávání, podpora elektronických řešení vzdělávání

Tvorba společných tematických iniciativ, valorizace kulturního dědictví, udržitelný turismus – komunitní cestovní ruch

55 mil. Eur

4-A Better Cooperation Governance

- posílení institucionální kapacity veřejných orgánů a stakeholderů k realizaci makroregionálních strategií a strategií pro přímořské oblasti a dalších územních strategií

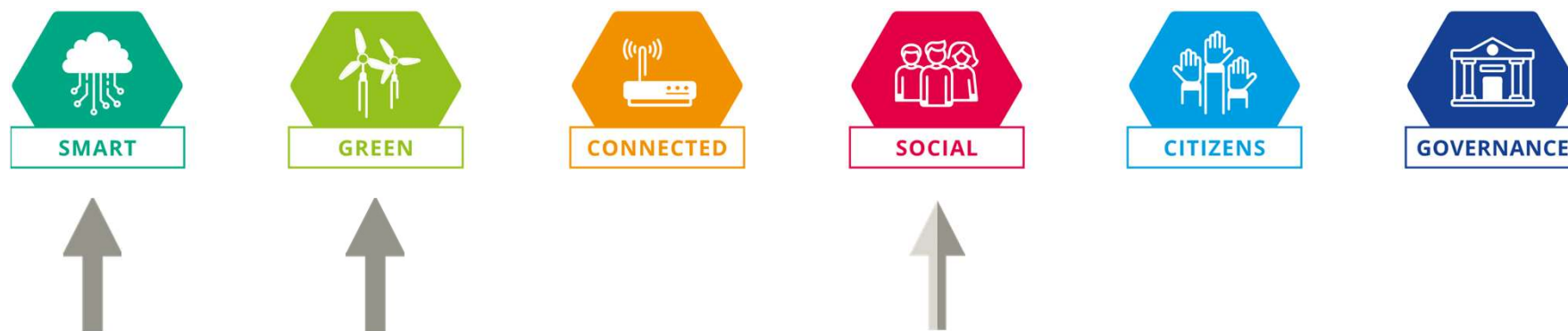
Podpora řízení makrostrategie, posílení role veřejnosti v rozhodovacích procesech – budování institucionálních kapacit, integrované nástroje pro specifické území (venkovské/odlehle území; města), řešení sociálních výzev (stárnutí, vylidňování území, odliv mozků)

45 mil. Eur

Interreg Europe - zaměření

1 více tematická priorita – budování kapacit
šesti tematických cílech kohezní politiky

umožňuje realizovat projekty ve všech



Princip **koncentrace** (80%) !!!!!



MINISTERSTVO
PRO MÍSTNÍ
ROZVOJ ČR

Programy 2021-2027 – příjemci

Způsobilý žadatelé/příjemci

Veřejné a veřejnoprávní subjekty

Soukromé neziskové subjekty

Soukromé ziskové subjekty (podniky)

Mezinárodní organizace

Každý projekt – min. partneři ze 3 států programu

Vedoucím partnerem nemůže být soukromý ziskový subjekt a mezinárodní organizace



MINISTERSTVO
PRO MÍSTNÍ
ROZVOJ ČR

Příklad projektu - AMIIGA

CZ partneři:

Město Nový Bydžov

Technická univerzita v Liberci + partneři z PL, HR, SI, GER, IT

Řízení kvality podzemních vod – inovativní řešení pro řešení ekologických zátěží

- Zjištění stavu znečištění 5 vrtů a monitoring rozsahu druhu znečištění (areal KOVOPLAST)
- Na části území došlo k odstranění znečištění
- Zpracován dlouhodobý plán pro řešení ekologické zátěže na území města
- TU v Liberci se podílela na experimentech s mikroorganismy pro čištění podzemních vod





MINISTERSTVO
PRO MÍSTNÍ
ROZVOJ ČR

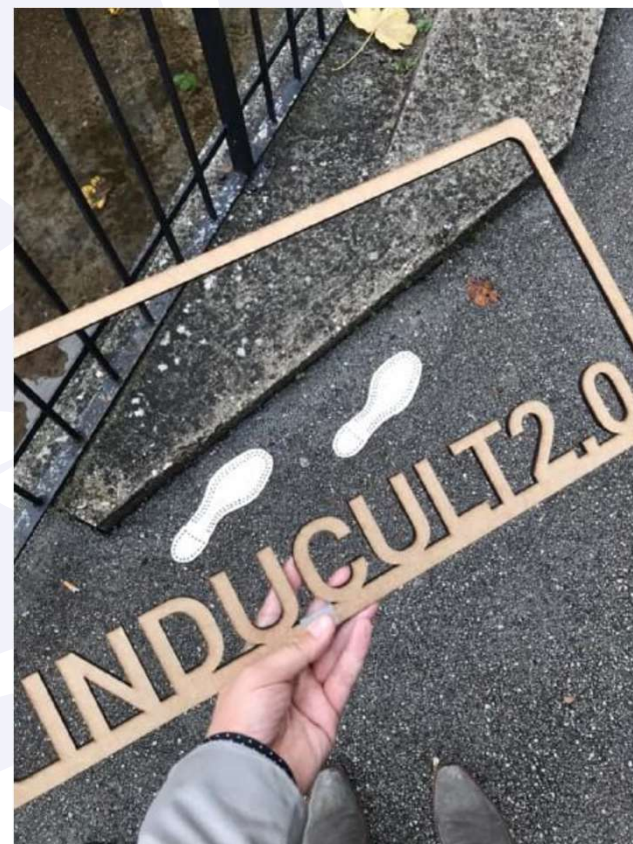
Příklad projektu – INDUCULT2.0

CZ partner:

Krajské sdružení Mas Karlovarského kraje + GER, AT, BE, HR, PL, SI, IT

Kulturní využití starých průmyslových oblastí mimo velké aglomerace

- Vytvořen dokument o konceptu průmyslové kultury ve střední Evropě
- realizovány kulturně industriální tematicky propojené akce v jednotlivých státech
- Koncept zatraktivnění regionů s průmyslovým dědictvím
- Průmyslová kultura jako atrakce pro turisty
- Vznikl návrh nového návštěvnického centra Thun 1794
- Navázání spolupráce mezi školami a průmyslovými podniky





MINISTERSTVO
PRO MÍSTNÍ
ROZVOJ ČR

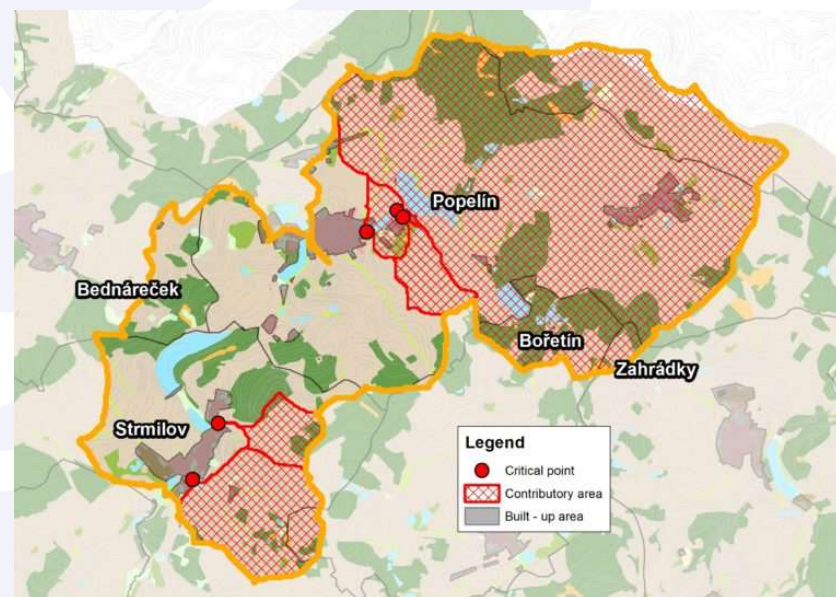
Příklad projektu – RAINMAN

CZ partner:

Výzkumný ústav vodohospodářský T.G.M, v.v.i + GER, AT, HR, HU, PL

Ochrana území proti bleskovým povodním

- Katalog 100 opatření ke snížení rizik bleskových povodní
- Možnosti zapracování jednotlivých opatření do územně plánovací dokumentace obcí
- Návrhy konkrétních změn a opatření pro územní plány obcí v rámci pilotních akcí
- Sada nástrojů a příklady dobré praxe pro řešení bleskových povodní





MINISTERSTVO
PRO MÍSTNÍ
ROZVOJ ČR

Programy 2021-2027 – financování

80% - z rozpočtu programu (EFRR) Interreg Central Europe, Interreg Europe a Interreg Danube – vypláceno ex-post

20% - z vlastních zdrojů příjemce

Dotace ze státního rozpočtu (SR) pro níže definované subjekty (základní parametry)

EFRR

Typ příjemce	EU podíl	Národní podíl		Celkem
		max. státní rozpočet	min. příjemce/partner	
OSS a PO OSS	80%	20%	0%	100%
školy a školská zařízení	80%	10%	10%	100%
veřejné VŠ a výzkumné organizace	80%	10%	10%	100%
veřejně prospěšná činnost	80%	10%	10%	100%
obce a jejich PO	80%	5%	15%	100%
kraje a jejich PO	80%	5%	15%	100%

OSS a PO OSS – nebude dotace ze SR vyplácena ze kapitoly MMR, ale je třeba žádat z vlastní kapitoly OSS

O dotaci ze SR mohou žádat pouze CZ příjemci ve schválených projektech nejdříve po podpisu subsidy contract/partnership agreement. Vyplácena ex-post.

Pravidla spolufinancování od ministerstva financí naleznete [zde](#).



MINISTERSTVO
PRO MÍSTNÍ
ROZVOJ ČR

Programy 2021-2027 – financování

Způsobilé výdaje

Kategorie výdajů

Přípravné výdaje

Osobní náklady

Administrativní výdaje

Cestovné a ubytování

Externí služby a produkty

Vybavení

Infrastruktura a práce



MINISTERSTVO
PRO MÍSTNÍ
ROZVOJ ČR

Harmonogram výzev

Interreg Central Europe – 2. výzva

22. 3. – 17. 5. 2023

Interreg Europe - 2. výzva

15. 3. – 9. 6. 2023

Interreg Danube – 2. výzva

cca konec roku 2023

3. 3. 2023

**Informační den Interreg Central Europe a
Interreg Europe k podmínkám 2. výzvy (Praha)**

15.3. 2023

**Fórum programu Interreg Europe k vyhlášení
2. výzvy (Stockholm)**

<https://www.interregeurope.eu/event/europecooperates2023>

22. 3. 2023

**Konference programu Interreg Central Europe k
vyhlášení 2. výzvy (Vídeň/online)**

<https://www.interreg-central.eu/Content.Node/home.html>

Kde naleznete další informace?

Interreg
CENTRAL EUROPE



Co-funded by
the European Union



Joint Secretariat
Interreg CENTRAL EUROPE Programme



www.interreg-central.eu



info@interreg-central.eu



+43 1 8908088-2403



facebook.com/InterregCE



twitter.com/InterregCE



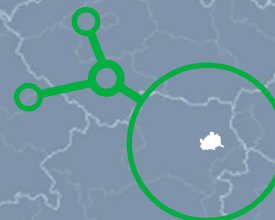
Linkedin.com/in/interregce



Youtube.com/c/interregcentraleurope



Instagram.com/interregce



Kde naleznete další informace?



- [www.dotaceEU.cz/eus/nadnarodni DANUBE](http://www.dotaceEU.cz/eus/nadnarodni_DANUBE)
- www.interreg-danube.eu



@Interreg_Danube

@Interreg_CZ

Danube Transnational Programme

**Interreg
Europe**



Co-funded by
the European Union



Pavel Lukeš
Odbor evropské územní spolupráce
Ministerstvo pro místní rozvoj
E-mail: pavel.lukes@mmr.cz

WEB: www.dotaceEU.cz

www.interreg-europe.eu

tel.: +420 731 628 149



MINISTERSTVO
PRO MÍSTNÍ
ROZVOJ ČR

Follow us on social media:     



MINISTERSTVO
PRO MÍSTNÍ
ROZVOJ ČR

Děkuji za pozornost

Pavel Lukeš
Ministerstvo pro místní rozvoj
Odbor evropské územní spolupráce
Oddělení programů nadnárodní a meziregionální
spolupráce
Staroměstské nám. 6
110 15 Praha 1
Pracoviště: Vinohradská 46
Tel: 731 628 149
nadnarodni@mmr.cz
meziregionalni@mmr.cz
www.dotaceEU.cz