

Kohezní politika, možnosti čerpání dotací z evropských fondů

Ing. David Mareček

Odbor strategického rozvoje kraje

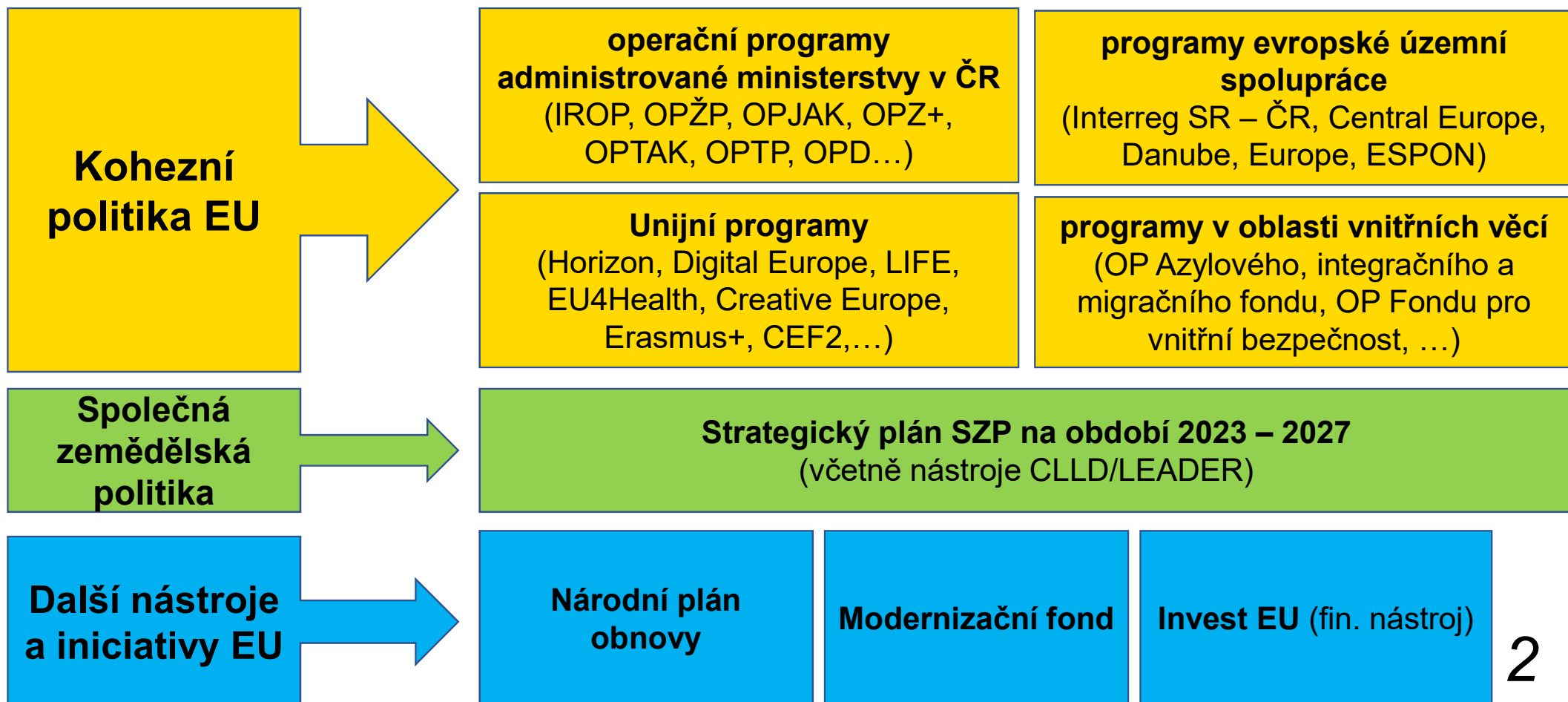
Krajský úřad Zlínského kraje

Zlín, 3. února 2023

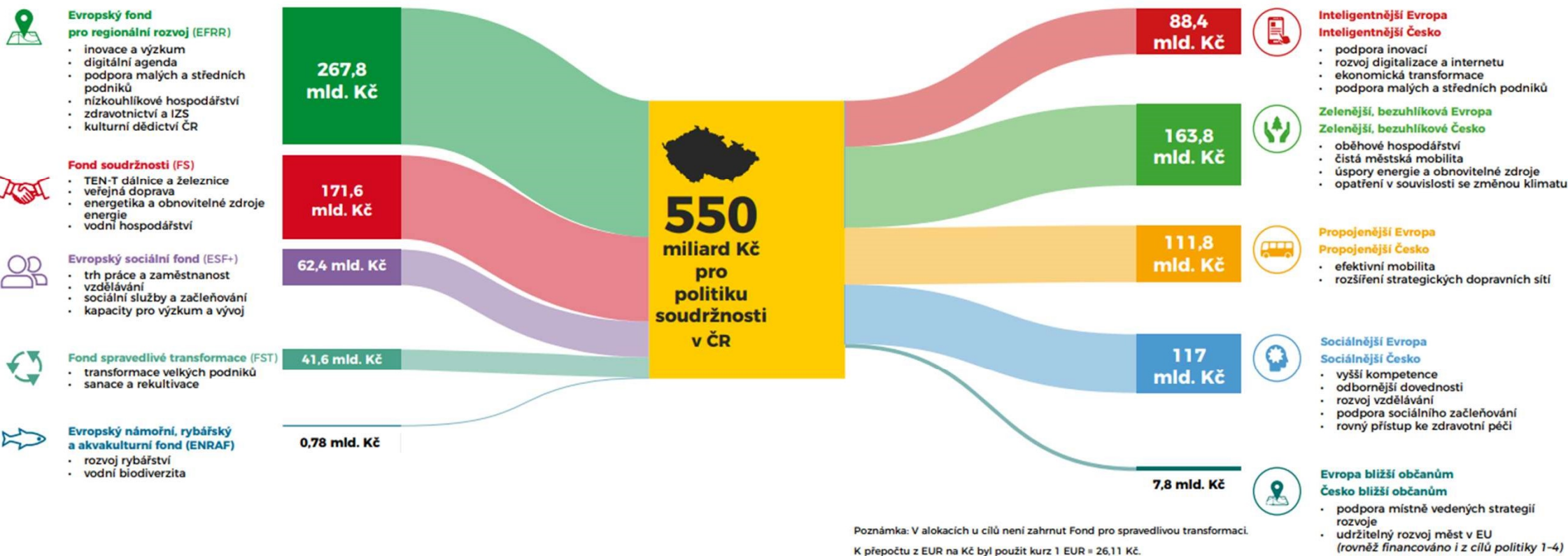


Možnosti čerpání dotací z evropských fondů

Kompletní informace naleznete na www.dotaceeu.cz



Prostředky kohezní politiky pro ČR v programovém období 2021-2027



Zdroj tohoto a následujících obrázků: www.dotaceeu.cz

Přehled operačních programů určených pro Českou republiku na období 2021–2027 a jejich zaměření

550
miliard korun
pro politiku
soudržnosti

+ NPO
(179 +
dodatečných 14
+ 16,7 mld. Kč)
+ ModFond
(300 mld. Kč)



Zaměření programu:



Příklady oprávněných žadatelů:

OP Doprava
126,8 mld. Kč



- evropská, celostátní a regionální mobilita
- celostátní silniční mobilita zajišťující konektivitu k síti TEN-T
- udržitelná městská mobilita
- podpora využívání alternativních paliv

- Ředitelství silnic a dálnic
- Správa železnic
- vlastníci dopravní infrastruktury
- provozovatelé dobijecích a plnicích stanic

Integrovaný regionální
operační program
117,6 mld. Kč



- vyvážený rozvoj území v regionech soudržnosti
- zvyšování kvality infrastruktury
- zlepšení veřejných služeb a veřejné správy
- zajištění udržitelného rozvoje v obcích, městech a regionech
- ochrana obyvatelstva
- komunitně vedený místní rozvoj
- rozvoj kulturního dědictví
- rozvoj metropolitních oblastí a aglomerací ITI

- kraje, obce, dobrovolné svazky obcí
- právníky a občanské organizace
- organizační složky státu
- státní podniky a organizace
- provozovatelé dráhy nebo drážní dopravy
- Ministerstvo dopravy ČR
- círky a církevní organizace
- nestátní neziskové organizace
- školské právnické osoby
- hasičské záchranné sbory krajů
- Ministerstvo vnitra – Policejní prezidium ČR, krajská ředitelství Policie ČR
- subjekty poskytující veřejnou službu v oblasti zdravotní péče
- vlastníci památek

OP Technologie a aplikace
pro konkurenceschopnost
81,5 mld. Kč



- spolupráce výzkumných organizací s podnikovou sférou
- integrace a zavádění digitálních technologií
- podpora růstu malých a středních podniků
- zvýšení využívání obnovitelných zdrojů energie

- podnikatelské subjekty
- malé, střední podniky a velké podniky
- jednotlivci se zájmem o podnikání
- provozovatelé inovační infrastruktury
- organizace pro výzkum a šíření znalostí
- obce a kraje
- státní podniky a organizace
- organizační složky státu a jejich příspěvkové organizace

OP Jan Amos Komenský
66,3 mld. Kč



- posílení výzkumných a inovačních kapacit
- kvalitní a inkluzivní vzdělávání
- získávání klíčových kompetencí
- podpora celoživotního učení

- výzkumné organizace
- mateřské, základní, střední, vysoké školy
- pedagogicko-psychologické poradny
- střediska volného času
- kraje

OP Životní prostředí
62,1 mld. Kč



- ochrana a péče o přírodu
- zlepšení kvality ovzduší
- ochrana a zlepšení stavu vody
- řešení sucha a povodňová prevence
- sanace míst s ekologickou zátěží
- vytvoření zázemí pro udržitelný rozvoj

- kraje, obce, dobrovolné svazky obcí
- organizační složky státu
- městské části hl. m. Prahy
- nestátní neziskové organizace
- círky a náboženské společnosti
- podnikatelské subjekty
- vysoké školy a školská zařízení
- veřejné výzkumné instituce

OP Zaměstnanost+
38 mld. Kč



- pomoc při vstupu na trh práce
- posilování schopnosti přizpůsobovat se změnám na trhu práce
- zlepšení přístupu k sociálním a zdravotním službám

- zaměstnavatelé
- sociální podniky
- nestátní neziskové organizace
- kraje, obce a svazky obcí
- školy a školská zařízení
- výzkumné instituce

OP Rybářství
0,78 mld. Kč



- podpora udržitelného rybolovu
- diverzifikace akvakultury

- výzkumné, vzdělávací organizace
- zpracovatelé ryb

OP Spravedlivá transformace
42,7 mld. Kč



- zmiřování negativních dopadů odklonu od uhlí

- obce a kraje
- malé a střední podniky
- velké podniky
- univerzity
- výzkumné instituce

OP Technická pomoc
5,7 mld. Kč



- zvýšení odborné znalosti
- zabezpečení absorpční a administrativní kapacity
- jednotný monitorovací systém

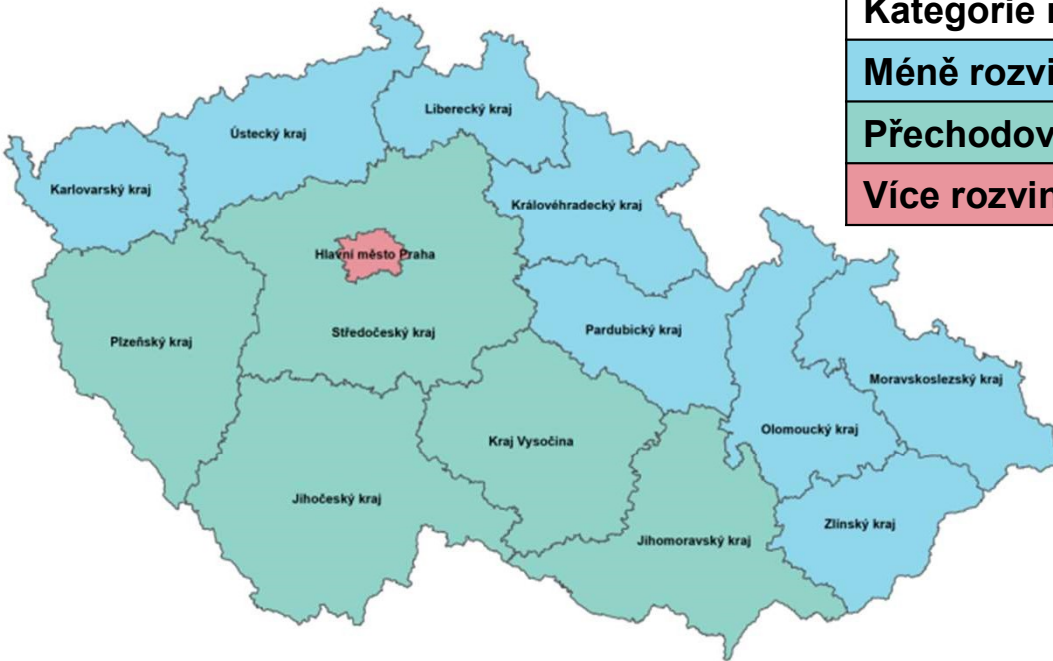
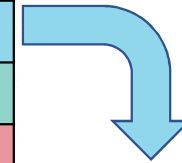
- organizační složky státu
- nositelé integrovaných strategií
- organizace zajišťující činnost Regionálních stálých konferencí

Operační programy 2021-27

▪ Hlavní zásady, které sleduje EU nově v období 2021 – 2027:

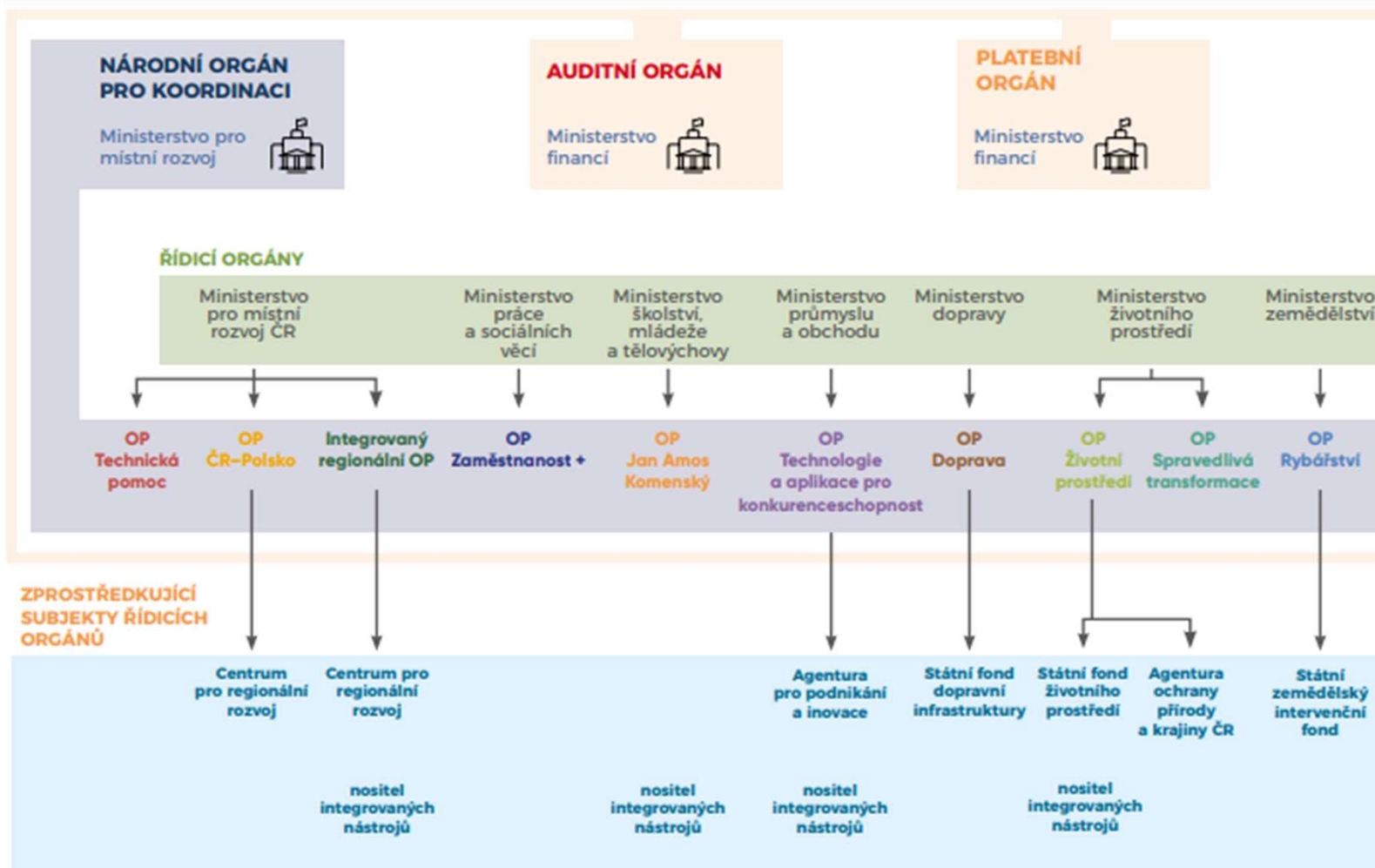
- tematická koncentrace velké části prostředků EFRR na „zelené“ a „digitální“ cíle
- důraz na příspěvek projektů ke zmírnění klimatických změn
- 3 kategorie regionů v ČR (a rozdílné EU podíly i alokace pro tyto jednotlivé kategorie)

Kategorie regionu	max. EU podíl
Méně rozvinutý region (MRR)	85 %
Přechodový region (PR)	70 %
Více rozvinutý region (VRR)	40 %

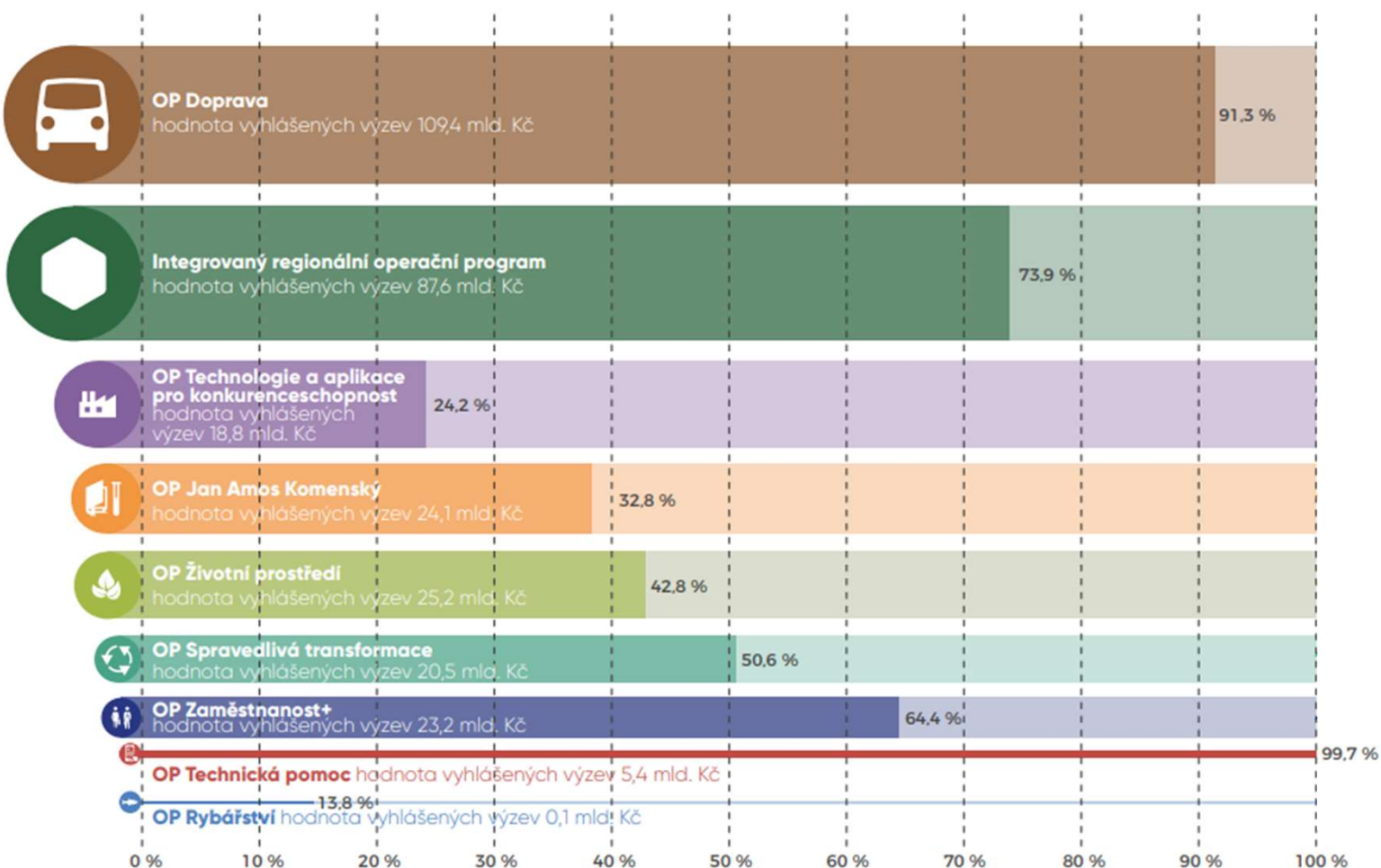


Typ příjemce	EU podíl	Národní podíl		Celkem
		max. státní rozpočet	min. příjemce	
OSS a PO OSS	85%	15%	0%	100%
školy a školská zařízení	85%	5%	10%	100%
veřejné VŠ a výzkumné organizace	85%	10%	5%	100%
veřejně prospěšná činnost	85%	10%	5%	100%
subjekty realizující územní dimenzi	65%	30%	5%	100%
obce a jejich PO	85%	0%	15%	100%
kraje a jejich PO	85%	0%	15%	100%

Implementace operačních programů 2021-27



Výzvy v OP 2021-27 vyhlášené v roce 2022



- Výzvy jsou postupně vyhlášovány od 2. pololetí 2022.
- Pravidlo N+3 znamená tlak na předkládání a rychlé zahajování realizaci projektů.

Výzvy vyhlášené v roce 2022

Témata již vyhlášených výzev

OP D – železniční infrastruktura na i mimo TEN-T, silniční infrastruktura na i mimo TEN-T, ITS ve městech, na dálnicích a silnicích I. třídy, podpora rozvoje vodíkových plnicích stanic

IROP – knihovny, kyberbezpečnost, integrovaný záchranný systém, sociální služby, silnice II. třídy, nízkoemisní a bezemisní vozidla, e-Government, veřejná doprava, cyklostezky, zdravotní péče, veřejná prostranství, sociální bydlení, muzea, vzdělávání (MŠ, ZŠ, SŠ, VOŠ, konzervatoře), památky

OP TAK – výstavba větrných elektráren, snížení energetické náročnosti technických systémů budov, realizace průmyslového výzkumu a experimentálního vývoje, ochrana průmyslového vlastnictví – zveřejňování přihlášek vynálezů, registrace užitečných vzorů, registrace ochranných známek, činnosti spojené s ověřováním technické proveditelnosti a obchodní potenciál výzkumu a vývoje s ohledem na uvedení nového produktu na trh

OP JAK – šablony pro MŠ, ZŠ, SŠ a VOŠ, individuální systémové projekty v oblastech vzdělávání a výzkumu a vývoje, podpora „no-money“ MSCA projektů, podpora špičkového výzkumu, infrastruktura pro doktorské studijní programy

OP ŽP – výstavba a rekonstrukce obnovitelných zdrojů energie pro veřejné budovy, energetické účinnosti v gastro provozech a prádelnách v sektorech zdravotnictví, školství a v sociálních službách, podpora preventivních opatření proti povodním a suchu

OP ST – vnitřní propojení základních a středních škol, modernizace a vybavení učeben středních škol, investice do inovativního vybavení v oblasti nakládání s odpadem, vouchery pro podnikatele

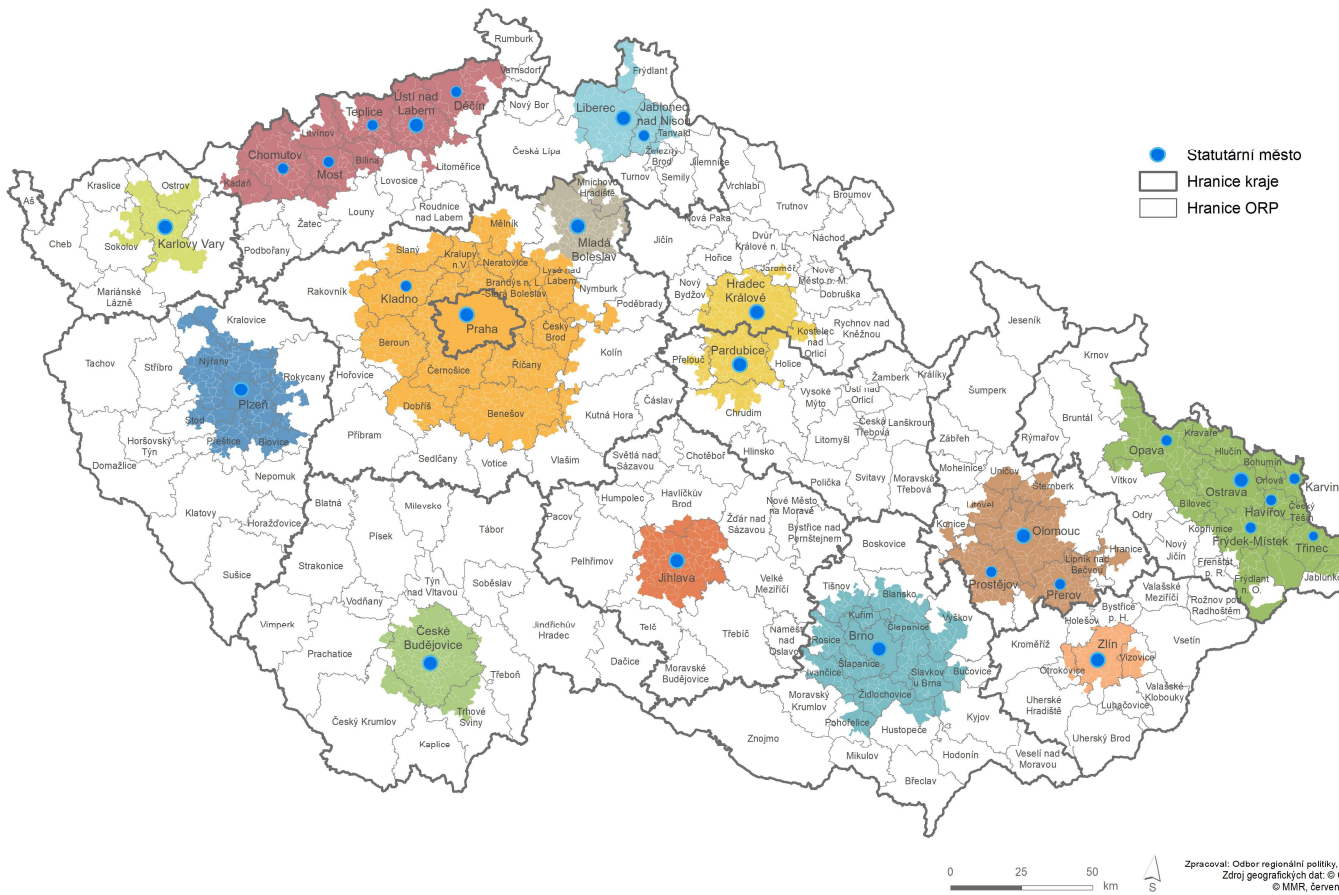
OP Z+ – sociální služby a jejich transformace, sociální bydlení, sociální práce, sociální inovace, sociální začleňování, modernizace Úřadů práce, odborná školení a vzdělávání, age management, rovnost mužů a žen, zdravotní služby včetně školení pro zdravotnické pracovníky, sociální podniky

OP R – investice do akvakultury, rozvoj zpracovatelských kapacit, digitalizace zpracovatelských činností, podpora mimoprodukčních funkcí rybníků

Více informací na
<https://dotaceeu.cz/cs/jak-ziskat-dotaci/vyzvy>

Územní dimenze – ITI (Integrované teritoriální investice)

INTEGROVANÉ ÚZEMNÍ INVESTICE V PROGRAMOVÉM OBDOBÍ 2021-2027



**vyčleněné alokace pro
metropole a aglomerace**

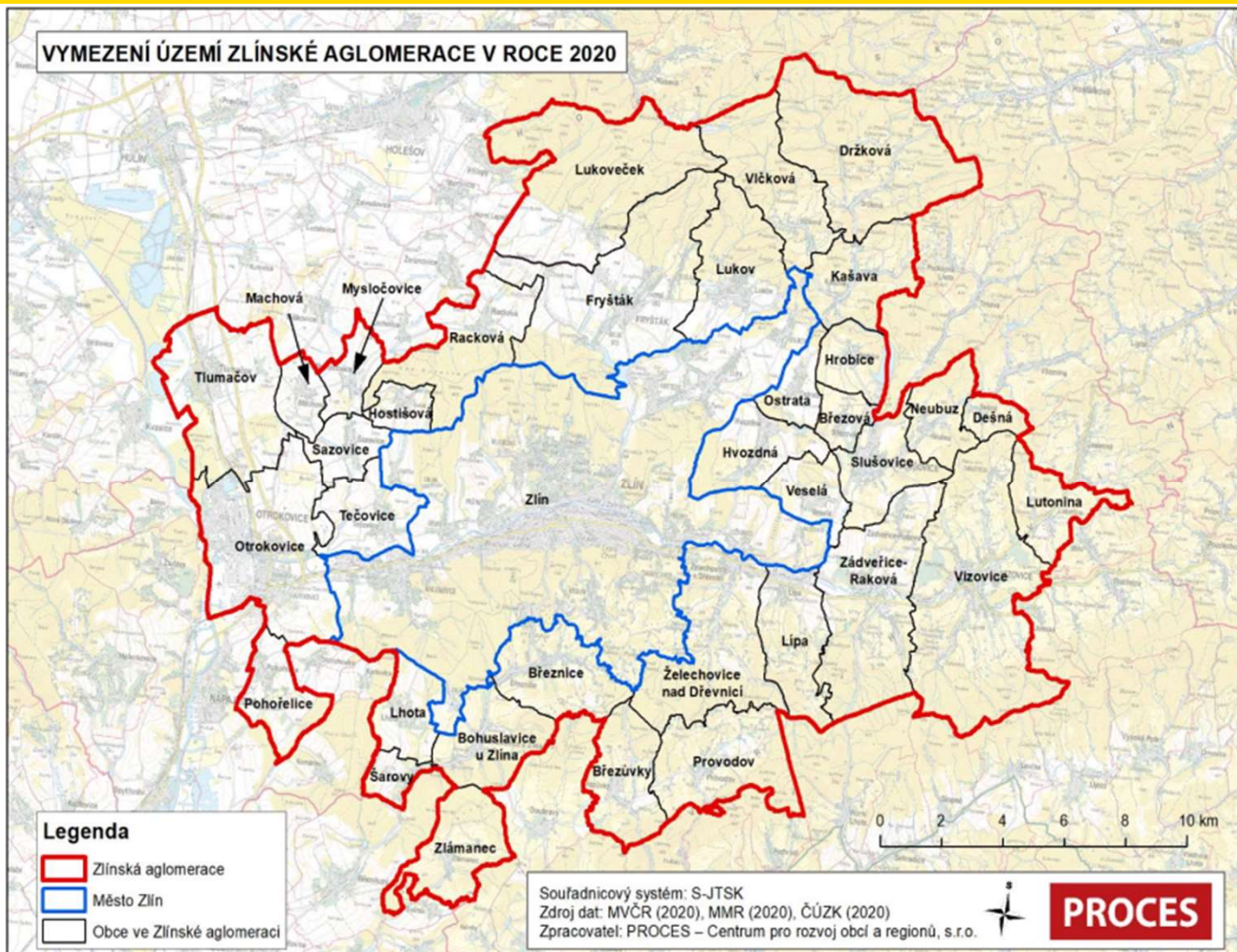
samostatné výzvy

**podpora z IROP, OPJAK,
OPTAK, OPD, OPŽP**

...více na

www.uzemnidimenze.cz

Územní dimenze – ITI Zlínské aglomerace



cca 2 mld. Kč dotací z EU:

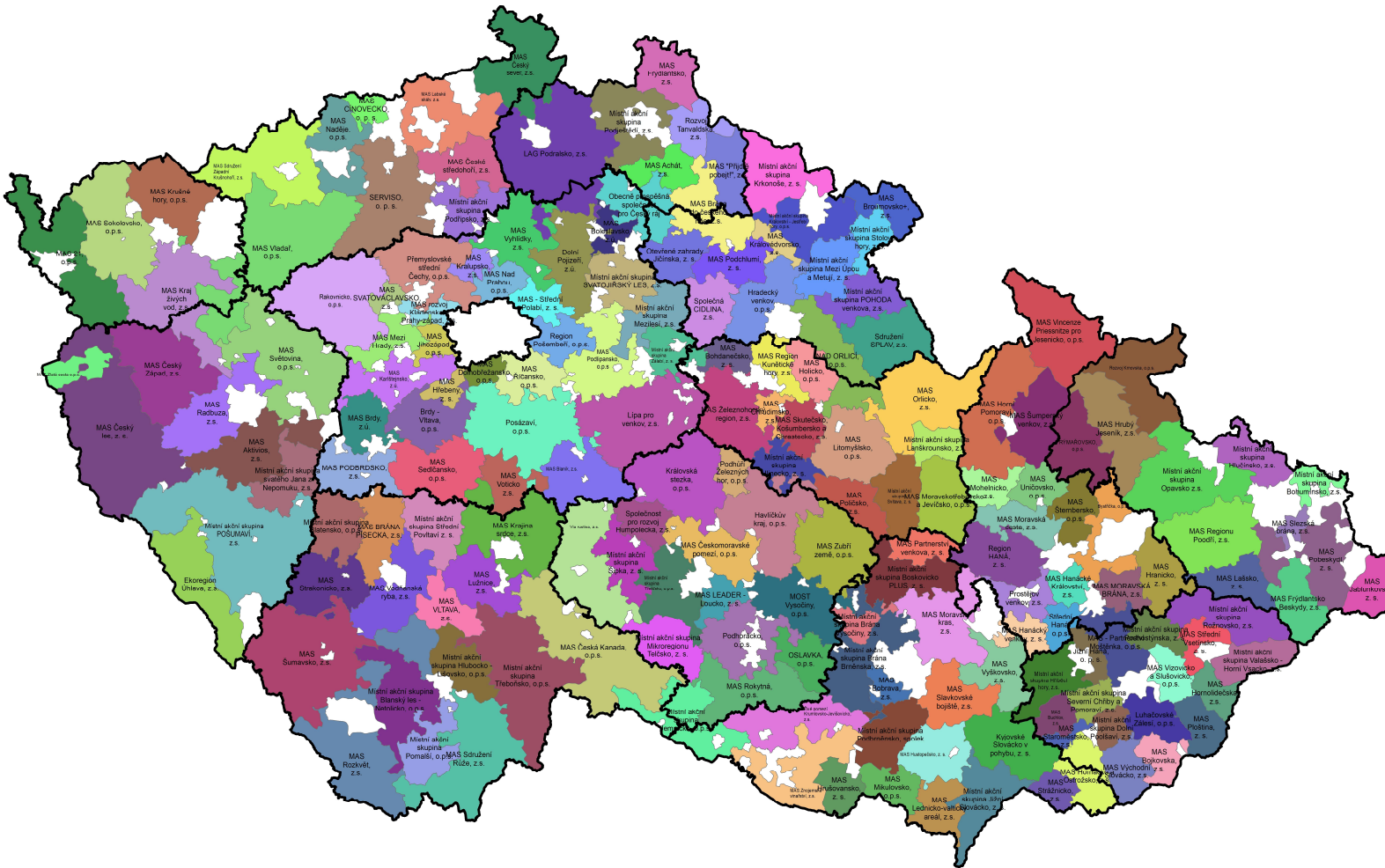
- 15 výzev IROP (976 mil. Kč)
- 1 výzva OP TAK (100 – 150 mil. Kč)
- 1 výzva OP JAK (cca 180 mil. Kč),
- 2 výzvy OP D (500 mil. Kč),
- 5 výzev OP ŽP (předpoklad 150 – 200 mil. Kč)

sběr projektových záměrů do
programových rámců již ukončen,
kromě výzvy na MŠ

více na

<https://www.zlin.eu/integrované-teritorialni-investice-zlinske-aglomerace-pro-obdobi-2021-2027>

Územní dimenze – CLLD – komunitně vedený místní rozvoj



*vlastní alokace,
vazba na strategie MAS,
samostatné výzvy,
podpora z IROP, OPZ+,
OPJAK, OPTAK, OPTP,
OPŽP a SZP (LEADER)*

Územní dimenze – CLLD – komunitně vedený místní rozvoj



Všechny MAS ve Zlínském kraji prošly úspěšně standardizací a mají schválené strategie CLLD

IROP – alokace cca 600 mil. Kč z EU pro MAS ve Zlínském kraji

Více informací k IROP i dalším OP u jednotlivých MAS – na

<https://www.nsmascr.cz/pro-mas/krajska-sdruzeni/ks-mas-zlinsky-kraj/>

Územní dimenze RAP – Regionální akční plány (pouze IROP)

Územní dimenze alokace IROP 21+ v Kč:

Kategorie regionu	Alokace Kč	RAP	CLLD	ITI	Územní dimenze celkem
Více rozvinuté regiony	4 339 053 439	367 500 000	-	-	367 500 000
Přechodové regiony	46 806 767 497	6 376 197 450	2 854 054 588	10 344 909 242	19 575 161 280
Méně rozvinuté regiony	63 585 115 899	10 557 663 764	5 114 584 794	14 057 340 553	29 729 589 111
CELKEM IROP	114 730 936 835	17 301 361 214	7 968 639 382	24 402 249 796	49 672 250 391
%	100,00%	15,08%	6,95%	21,27%	43,29%

Řešená témata RAP:

- střední školství
- speciální školství (bez vyčleněné alokace pro kraje)
- deinstitucionalizace sociálních služeb
- silnice II. tříd
- zdravotnická záchranná služba

Územní dimenze RAP a RSK (Regionální stálá konference) ve Zlínském kraji

RAP pro Zlínský kraj – schváleno RSK 30. 6. 2022 a 23. 11. 2022:

- **střední školství** – cca 223 mil. Kč z EU, resp. 289 mil. Kč (130 % alokace), v přípravě 11 škol zřizovaných krajem + 6 jiných zřizovatelů, 4 již předloženy do vyhlášené výzvy
- **speciální školství** – alokace pro Zlínský kraj není stanovena, výzva očekávaná v 06/2023, soutěž projektů zařazených do RAP (obdobně jako u MAP)
- **deinstitucionalizace sociálních služeb** – cca 465 mil. Kč z EU, resp. 604 mil. Kč (130 % alokace), do seznamu zařazeno 13 záměrů kraje (jeho organizací) a Sociálních služeb Města Kroměříže, výzva očekávaná v 04/2023
- **silnice II. tříd** – cca 618 mil. Kč z EU, resp. 803 mil. Kč (130 % alokace), v přípravě 6 projektů
- **zdravotnická záchranná služba** – cca 105 mil. Kč z EU, resp. 136 mil. Kč (130 % alokace), 3 projekty Zdravotnické záchranné služby Zlínského kraje

RSK ve Zlínském kraji (www.rsk-zk.cz):

- platforma pro koordinaci a plánování integrovaných nástrojů, implementaci územní dimenze a spolupráci mezi významnými regionálními aktéry v tématech souvisejících s využitím fondů EU
- zahrnuje pracovní skupiny Vzdělávání, SMART Region, Cestovní ruch a Absorpční kapacita

NÁRODNÍ PLÁN OBNOVY (NPO)

- **NPO** = souhrn reforem a investic na podporu odolnosti a oživení, tj. zmírnění dopadu pandemie COVID, zvýšení udržitelnosti a ekonomiky a společnosti a příprava na výzvy zelené a digitální transformace. Celkem k dispozici pro ČR **cca 179 + dodatečných 14 + 16,7 mld. Kč.**

Pilíře a jejich relevance pro Zlínský kraj:

1. **Digitální transformace** – eGovernment, **5G síť**, podpora inovativních start-upů, ...
2. **Fyzická infrastruktura a zelená tranzice** – krajské a obecní **brownfieldy**, snižování energ. náročnosti veř. osvětlení a budov, distribuce tepla, elektromobily, H2 vozidla, revitalizace budov, adaptace na klimatickou změnu, recyklační infrastruktura...
3. **Vzdělávání a trh práce** – digitalizace na ZŠ, SŠ, kapacity předškolního vzdělávání, modernizace soc. služeb...
4. **Instituce a regulace a podpora podnikání v reakci na COVID 19** – podpora přípravy projektů, rozvoj kulturního a kreativního sektoru (**kulturní a kreativní centra, mapování a strategie kulturních a kreativních odvětví**)...
5. **Výzkum, vývoj a inovace**
6. **Zdraví a odolnost obyvatel** – dostupnost a rozvoj komplexní rehabilitační péče, centra specializované péče (hematoonkologické a onkologické)

NÁRODNÍ PLÁN OBNOVY

Nově navrhované komponenty

Jde zatím o předběžné návrhy, relevantní pro kraj a obce (leden 2023):

- výměna plynových kotlů u nízkopříjmových domácností
- infrastruktura pro energetické využití odpadů
- **transformace cestovního ruchu – digitalizace a energetické úspory u památkových objektů, lyžařských středisek, lázeňství, ubytovacích zařízení, parkování, aquaparků, koupališť – aktuálně sbíráme pro MMR projektové záměry do 10. 2. 2023**
- finanční nástroje pro výstavbu nájemního bydlení
- podpora přípravy projektů veřejných investic
- transformace pobytových zařízení pro ohrožené děti a rodiny
- adaptace školních programů
- geriatrické ambulance a následná péče

INFORMAČNÍ SYSTÉM PROJEKTOVÝCH ZÁMĚRŮ (ISPZ)

<https://www.projektovezamery.cz/>

- provozuje MMR, přihlašování přes JIP, NIA nebo ISDS
- není provázán se systémy předkládání žádostí (MS2021+) či národních dotačních titulů
- za území ZLK obsahuje záměry sbírané sekretariátem RSK v letech 2016 – 2018
- MMR řeší aktualizaci, do budoucna předpokládáme návaznost na národní dotační tituly a **jsme připraveni pomoci s aktualizací či vyplněním nových záměrů obcí či jiných nositelů v ZLK do systému**



Děkuji za pozornost

(a spolupráci při zjišťování absorpční
kapacity v kraji)

Ing. David Mareček

Odbor strategického rozvoje kraje

Krajský úřad Zlínského kraje

david.marecek@kr-zlinsky.cz, 577 043 413

