

MODERNIZAČNÍ FOND

Rychleji k zelené energii a zdravému klimatu

Komunální energetika

výzvy z Modernizačního fondu

Jak se vyznat v evropských a národních dotacích?

3. února 2023



Ministerstvo životního prostředí



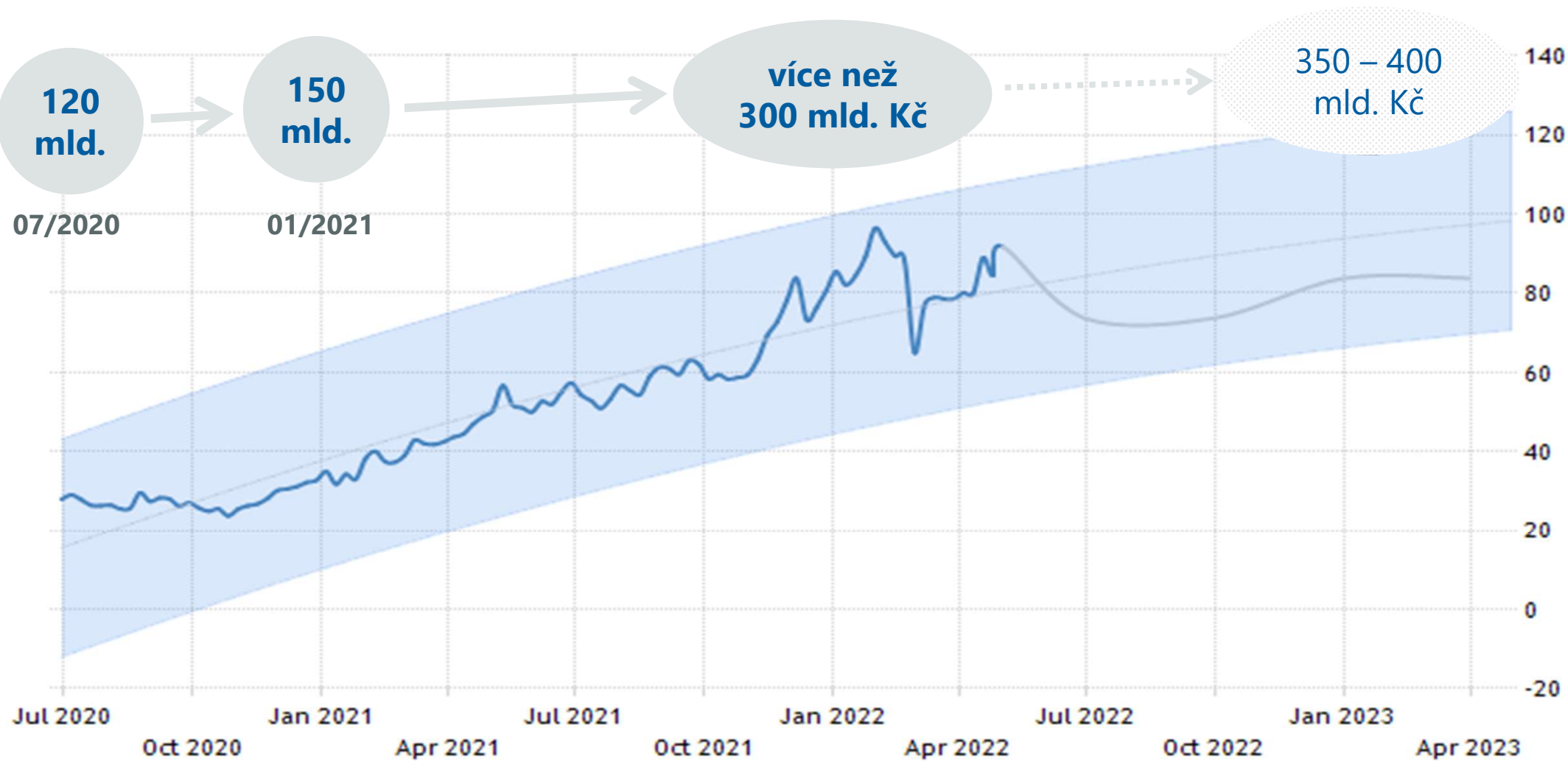
Co to je **Modernizační fond** a z čeho vychází?

CO MŮŽE PODPOROVAT MODERNIZAČNÍ FOND? *(dle nařízení EK)*

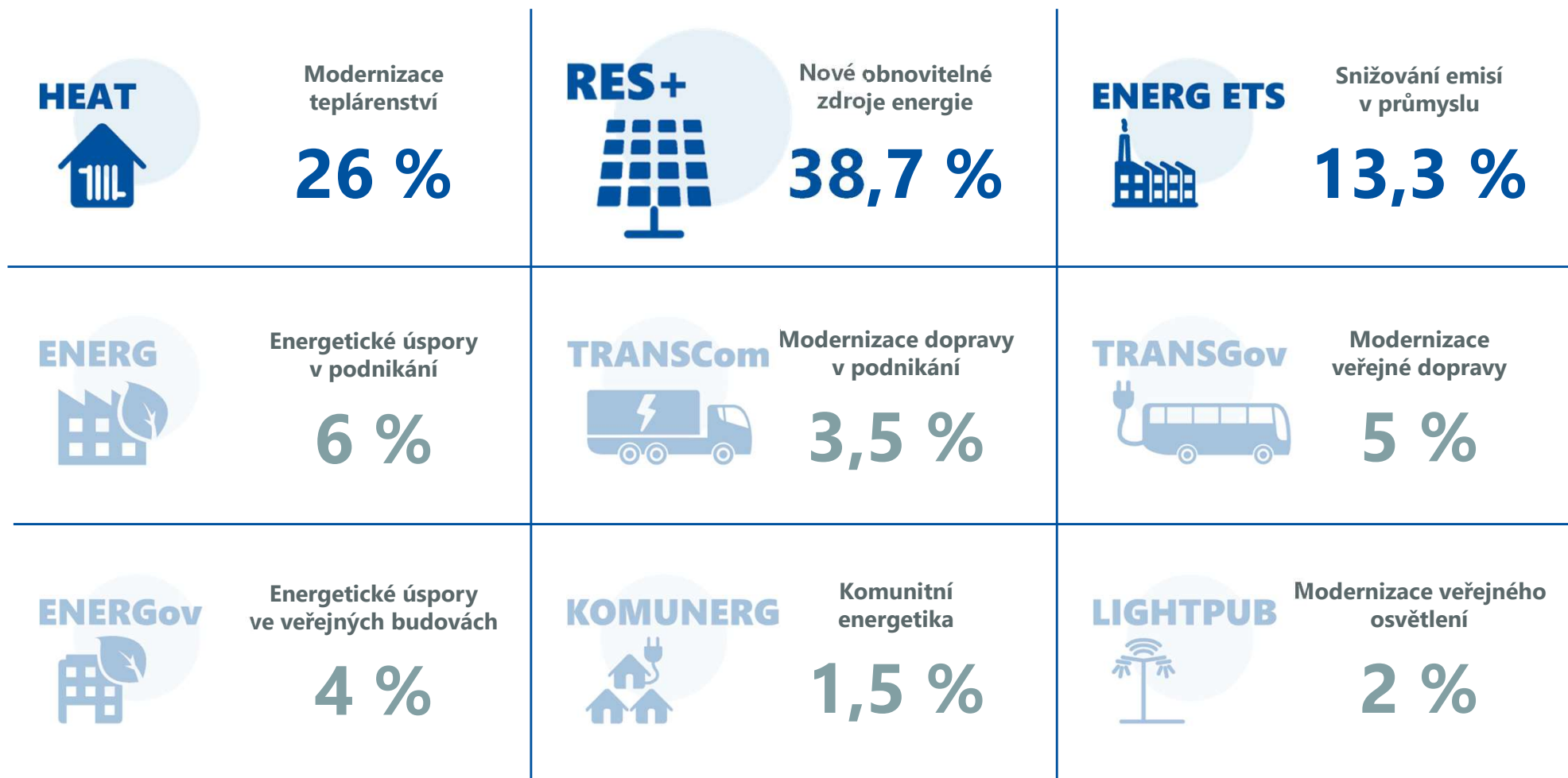
- prioritní oblasti (alespoň 70% alokace)
 - **snižování emisí** skleníkových plynů
 - výroba a využití elektřiny z **obnovitelných zdrojů**
 - zlepšení **energetické účinnosti** s výjimkou výroby energie z pevných fosilních paliv *včetně oblasti dopravy, budov, zemědělství a odpadů*
 - uchování a **skladování energie**
 - modernizace **energetických sítí**, včetně lokálních rozvodů tepla, rozvodných sítí pro přenos elektřiny, zvýšení interkonektivity mezi členskými státy
 - spravedlivý **přechod v oblastech závislých na uhlíku** na podporu přesunu, rekvalifikace a zvyšování kvalifikace pracovníků, vzdělávání, iniciativ pro zakládající podniky, dialog se sociálními partnery
- neprioritní oblasti (max. 30% alokace)
příspěvek k dlouhodobým cílům v oblasti klimatu a jejich efektivnost (kvantifikovatelné ukazatele)

MODERNIZAČNÍ FOND

Jaký je **odhad alokace** Modernizačního fondu?



Prostřednictvím jakých **programů** se implementuje ModF v ČR?



Vyhodnocení **výzvy č. 1/2021 RES+**

Instalace nových obnovitelných zdrojů energie s výkonem **do 1 MW**

Stav administrace	Počet projektů	Instalovaný výkon (MW)	Akumulace (MWh)	Způsobilé výdaje (v mil. Kč)	Dotace (v mil. Kč)	Míra podpory (%)
<i>Podáno projektů celkem</i>	234	151,4	31,5	4 100,0	1 401,7	34,2 %
Projekty s RM	143	96,1	18,6	2 617,3	895,4	34,2 %
Projekty v administraci	2	1,5	0	32,7	10,8	33,1 %
Projekty s RM (kraje, obce, příspěvková organizace zřízená územním samosprávným celkem)	13	6,09	0,57	216,4	58,7	27,5 %

MODERNIZAČNÍ FOND

Vyhodnocení soutěže **výzvy č. 2/2021 RES+**

Instalace nových obnovitelných zdrojů energie s výkonem **nad 1 MW**

Celkem podáno 151 projektů
akceptováno 113 projektů

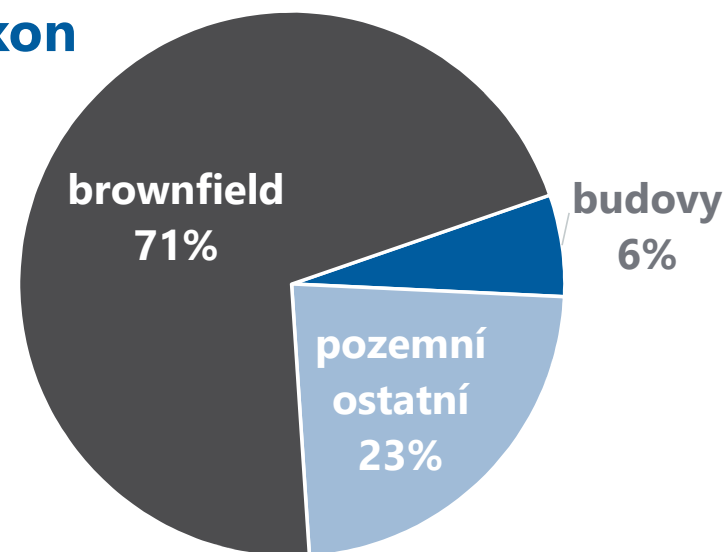
Doporučeno k podpoře 57 projektů

průměrná míra podpory 34 %

Schválené (57 projektů)

budovy	32 048 kW	6%
pozemní ostatní	123 703 kW	23%
brownfield	376 814 kW	71%
výkon celkem	532 565 kW	100%
kapacita akumulace	40 667 kWh	8%

Výkon





Výzvy z programu RES+ v roce 2022/2023

*Instalace nových FVE a podpora komunální energetiky
s potenciálem rozvoje energetiky komunitní*

Jaké jsou **hlavní změny** v porovnání s rokem 2021?



OBECNÉ PODMÍNKY

- **navýšení počtu výzev na 4** a posílení podpory komunálního sektoru
- **předregistrace** není povinná
- snížená doba **udržitelnosti na 5 let**
- nové výzvy vytváří **potenciál rozvoje budoucí komunitní energetiky**
- 3 výzvy umožňují **pořízení elektrolyzéru** pro výrobu vodíku
- 2 výzvy nevyžadují **energetický posudek**

...podmínky pro individuální projednávání nadlimitních projektů s DG COMP jsou stále v jednání

...ostatní technické i cenové podmínky zůstávají převážně v nezměněné podobě

Základní podmínky a informace k výzvam z programu RES+

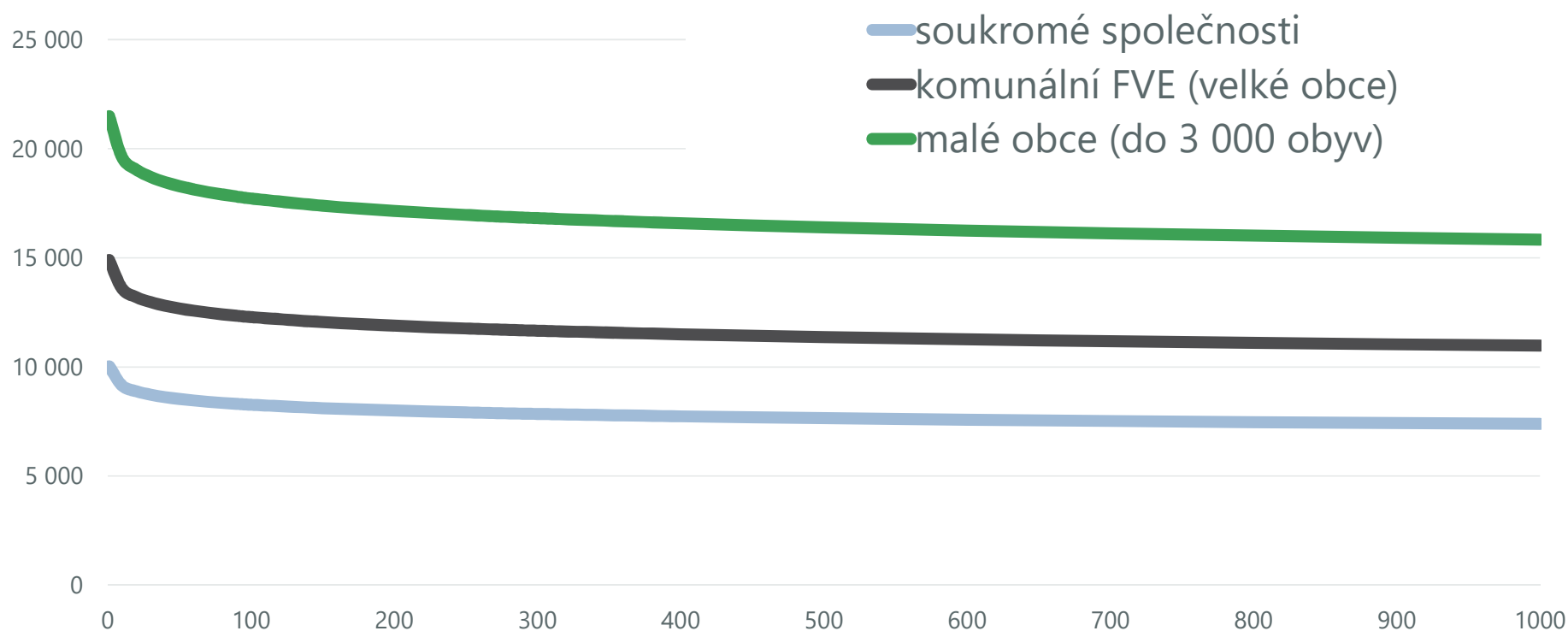
	1/2022 (< 1MWp)	2/2022 (> 1MWp)	3/2022 (obce 3000)	4/2022 (komunalitní)
alokace	1,5 mld. Kč	5,5 mld. Kč	1,5 mld. Kč	2,5 mld. Kč
zásobník	<i>neomezený</i>	-	<i>neomezený</i>	<i>neomezený</i>
max. míra podpory	50 %	50 %	75 %	dle GBER
vyhlášení výzvy	30. června 2022	30. června 2022	30. června 2022	30. června 2022
zahájení příjmu	10. srpna 2022	3. srpna 2022	17. srpna 2023	17. srpna 2023
ukončení příjmu žádostí	15. března 2023	31. října 2022	15. března 2023	15. března 2023
doba realizace	2 roky	5 let	3 roky	5 let
udržitelnost projektů	5 let	5 let	5 let	5 let

MODERNIZAČNÍ FOND

Nastavení podmínek nových výzev z programu RES+



Limity jednotkových dotací pro různé typy žadatelů [Kč/kW]



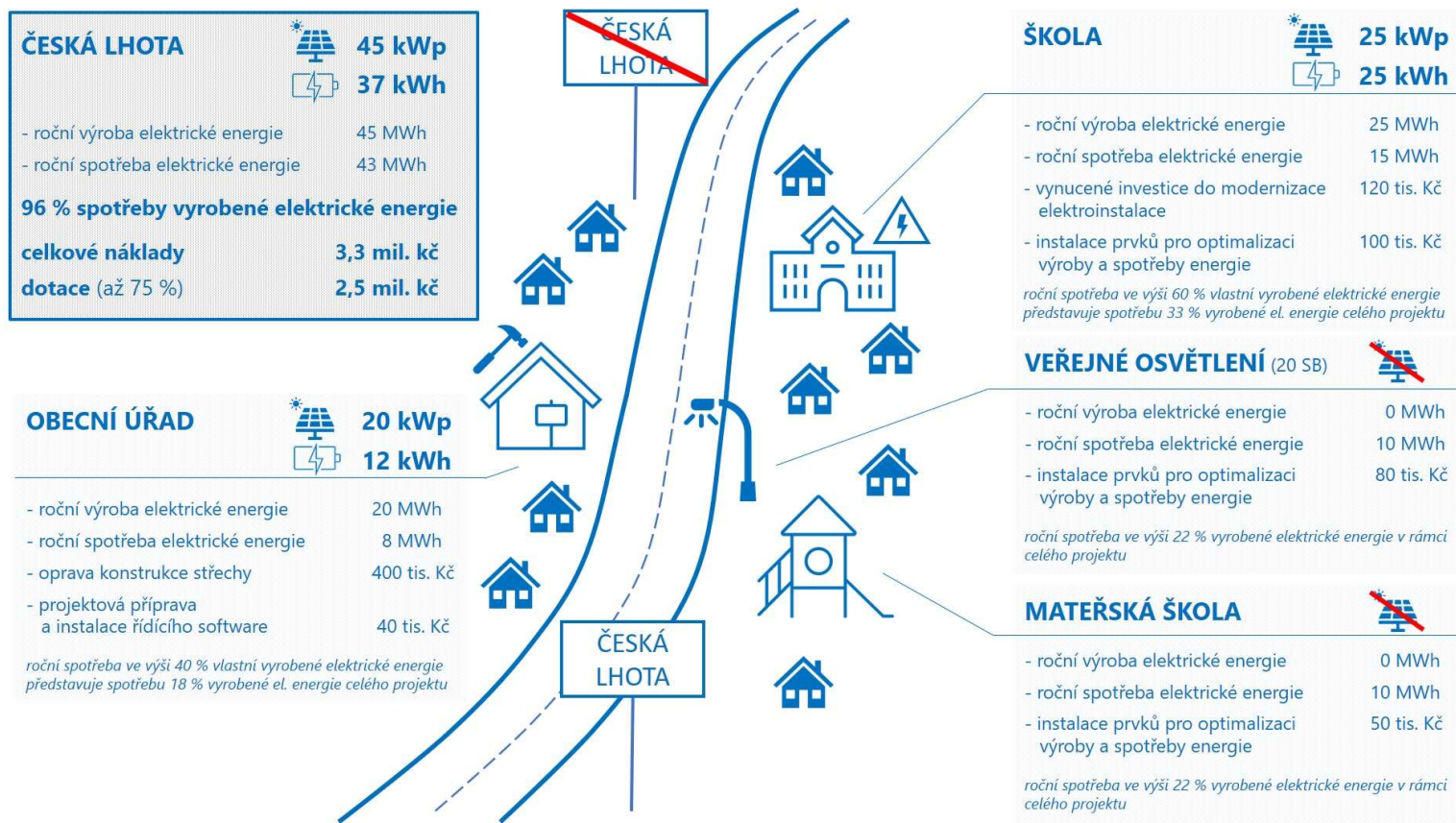
Podpora rozvoje komunální energetiky

Výzvy č. 3 a č. 4 programu RES+

	podpora komunální energetiky malých obcí	podpora rozvoje komunální energetické infrastruktury jako potenciálu rozvoje energetických společenství
Pro koho? (žadatelé)	obce ČR (do 3 000 obyvatel)	a) obce, města, a jiné veřejné subjekty b) subjekty vlastněné 100% veřejným sektorem
Na co? (předmět podpory)	povinné: pořízení FVE na střechy a přístřešky veřejných (nekomerčních) budov nepovinné: a) akumulace el. energie do 100 % P_{inst} b) elektrolyzér pro H ₂ do 100 % P_{inst} c) smart-metry (pokrytí nákladů) d) vyvolaná rekonstrukce střech za účelem navýšení její únosnosti e) vyvolaná rekonstrukce vnitřních rozvodů elektřiny	povinné: pořízení FVE • na střechy veřejných (vč. veřejných komerčních) budov • na veřejné (vč. veřejných komerčních) pozemky • na střechy a přístřešky komerčních (neveřejných) subjektů (max. do 20 % P_{inst}) nepovinné: a) smart-metry (pokrytí nákladů) b) akumulace el. energie do 100 % P_{inst} c) elektrolyzér pro H ₂ do 100 % P_{inst} d) investice do zařízení energetického managementu

	podpora komunální energetiky malých obcí	podpora rozvoje komunální energetické infrastruktury jako potenciálu rozvoje energetických společenství
Individuální projekty <i>(jedno předávací místo)</i>	ANO	NE
Sdružené projekty	ANO	ANO (výhradně)
Max. instalovaný výkon	bez omezení	bez omezení celkového P_{inst} avšak max. 1 MW na 1 předávací místo
Podmínky akumulace	kapacita dle velikosti P_{inst} na předávacím místě	kapacita dle velikosti P_{inst}
Max. výše dotace	neomezeno	limit GBER (15 mEUR)
Velikost podpory	jednotkové dotace max. však 75 % <i>(střechy + rozvody max. do výše 100 % způsobilých nákladů na instalaci FVE + akumulace)</i>	jednotkové dotace max. však míra GBER <i>(investice do zařízení energetického managementu max. do výše (20 %) způsobilých nákladů na instalaci FVE + akumulace)</i>
Veřejná podpora	NE (příp. de minimis)	ANO (očekávaná)
Vlastní spotřeba	min. 80 % za celý (sdružený) projekt	min. 80 % za celý sdružený projekt
Udržitelnost	5 let	5 let

Modelový příklad projektu obce do 3 000 obyvatel



Povinné přílohy

Žádost

- Odborný posudek - energetické posouzení
- Projektová dokumentace v rozsahu, který umožňuje posouzení splnění podmínek výzvy
- Dokumenty prokazující právní vztah k nemovitostem – občanská vybavenost
- Doklad o vedení bankovního účtu
- Doklad, kterým je určena osoba pověřená jednáním s Fondem

Časté chyby vedoucí k vyřazení žádosti

- Nedoložení Energetického posouzení
- Nedodržení podmínky „všechny dokumenty musí být datovány a signovány **nejpozději k termínu podání žádosti**“
- Nevhodné umístění na komerčních budovách

MODERNIZAČNÍ FOND

Rychleji k zelené energii a zdravému klimatu

HEAT



RES+



ENERG ETS



TRANSGov



HOUSEenerg



ENERGov



LIGHTPUB



> 2023

Příprava dalších programů pro financování
z Modernizačního fondu v roce 2023



Ministerstvo životního prostředí



STÁTNÍ FOND
ŽIVOTNÍHO PROSTŘEDÍ
ČESKÉ REPUBLIKY

MODERNIZAČNÍ FOND

Rychleji k zelené energii a zdravému klimatu

Děkuji za pozornost

Ing. Klára SMETANOVÁ

oddělení pro Modernizační a Inovační Fond

Odbor strategie Fondu a mezinárodní spolupráce

Státní fond životního prostředí ČR

klara.smetanova@sfzp.cz

www.modernizacni-fond.cz



Ministerstvo životního prostředí

