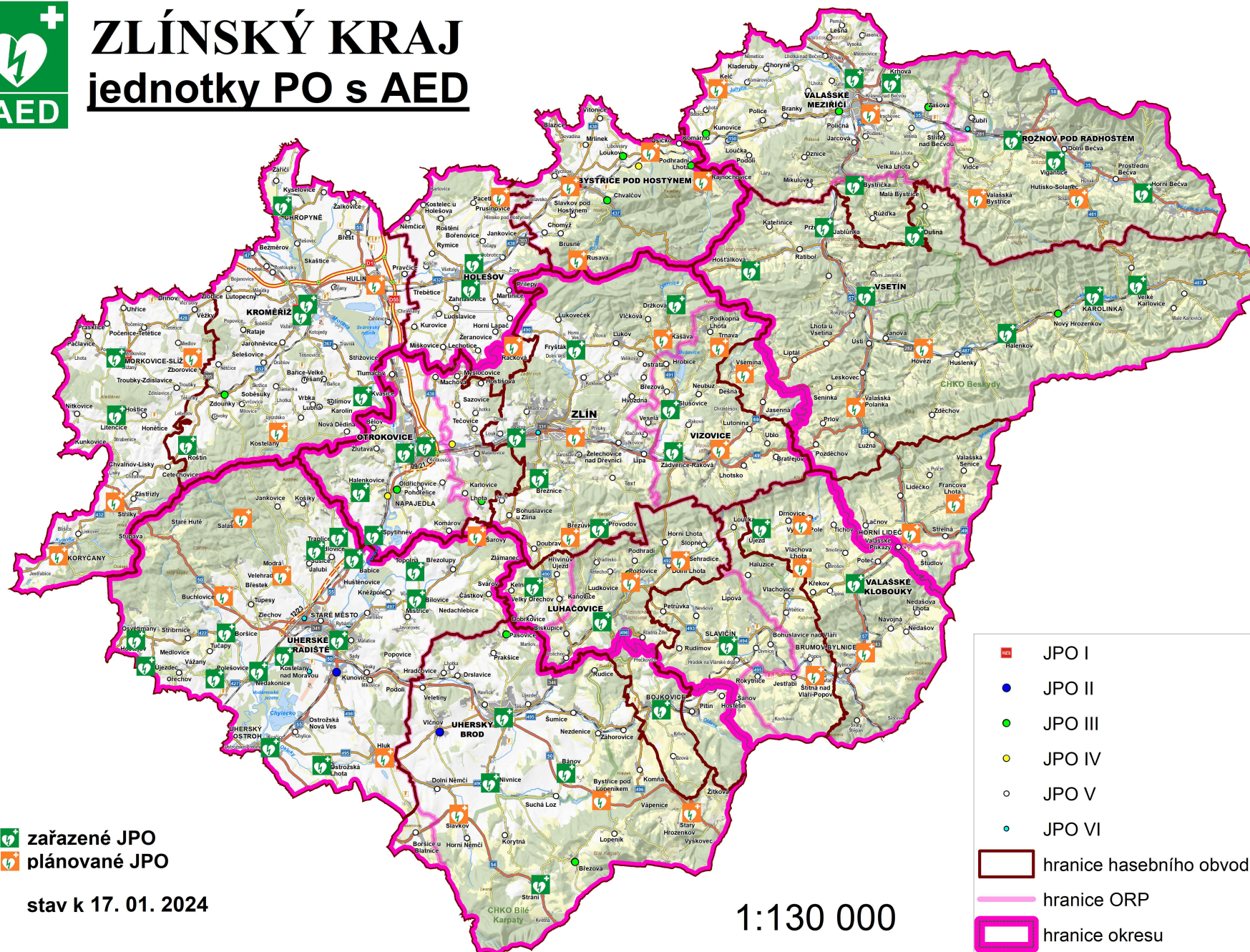













# ZLÍNSKÝ KRAJ

## jednotky PO s AED



 zařazené JPO  
 plánované JPO

-  JPO I
-  JPO II
-  JPO III
-  JPO IV
-  JPO V
-  JPO VI
-  hranice hasebního obvodu
-  hranice ORP
-  hranice okresu

**JSDHO z plánu rozmístění AED (doposud nezařazené)**

Oprávnění žadatelé

stav k 17.01.2024



ÚO	JSDHO - oprávněný žadatel dotace na pořízení AED	kategorie
KM	Koryčany	JPO II
	Hulín	JPO III
	Prusinovice	JPO III
	Střílky	JPO III
	Zborovice	JPO III
	Kostelany	JPO V
	Osíčko	JPO V
	Rajnochovice	JPO V
	Rusava	JPO V
UH	Buchlovice	JPO II
	Starý Hrozenkov	JPO II
	Hluk	JPO III
	Bystřice pod Lopeníkem	JPO V
	Salaš	JPO V
	Slavkov	JPO V
	Velehrad	JPO V
VS	Kelč	JPO II
	Francova Lhota	JPO III
	Horní Lideč	JPO III
	Hovězí	JPO III
	Hutisko-Solanec	JPO III
	Valašská Bystřice	JPO III
	Valašská Polanka	JPO III
ZL	Vizovice	JPO II
	Brumov (Brumov-Bylnice)	JPO III
	Březůvky	JPO III
	Kašava	JPO III
	Pozlovice	JPO III
	Racková	JPO III
	Štítná nad Vláří	JPO III
	Drnovice	JPO V
	Sehradice	JPO V
	Šarovy	JPO V
	Trnava	JPO V
	Vlachova Lhota	JPO V
	Všemina	JPO V