

Brand sheet

Jednotná vizuální identita Zlínského kraje

Základy vizuální identity

1/7

BAREVNOST

Černá

Bílá

Tmavá
žlutá

2/15/95/0
255/217/0
#ffda00

Světlá
žlutá

0/0/70/0
255/242/101
#feef66

Primární barvou vizuální identity je tmavá žlutá. Světlá žlutá je svým použitím doporučována k odlišujícím informacím, na které není třeba dávat nejvyšší důraz, nebo k citacím. Výjimečně je možné použití žluté na žluté, které je podmíněno odlišením sekundární informace od pozadí. V případě žlutého podtržení na žlutém pozadí by samotné podtržení nemělo prostorově vycházet tak, aby překrývalo ostatní elementy. Podtržení žlutou na žluté je možné využít pouze u profesionálního zpracování grafiky.

Uherské Hradiště

Aquo que ilisquist, te sanimagnis doluptist ex et lam nos delendelent alitat erum hari omnim eatur, asinvel inUptatur sedit eatem fugit asped quae voluptus. Epudis ex enis magnist et eaque inulparci ommolup tatur, quae sit, tenima cus ad moluptasin rem evel id moloris inus explabo repropere culla verios.

Magazín21

Jediný oficiální zpravodaj
Zlínského kraje

LOGO



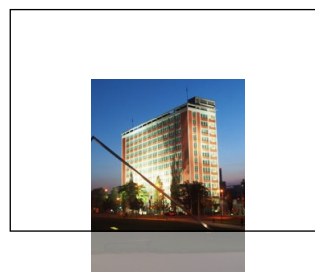
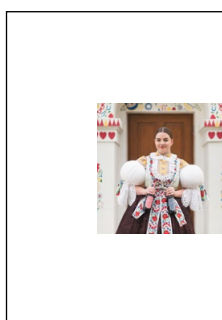
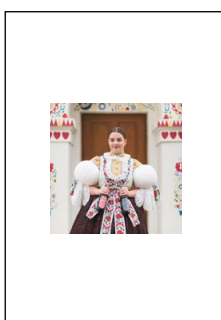
Zákonitosti práce s logem

- Dodržujte minimální ochrannou zónu při práci s logem. Umísťujte logo tak, aby nezakrývalo žádný kontrast s pozadím.
- Doporučená pozice loga je vždy v horní nebo dolní části a buď v levém rohu nebo ve středu formátu.
- Pokud je logo na žlutém pozadí, claim v logu je zabarven do žluté barvy.
- Pokud je potřeba použít značku v menším formátu, kde zaniká čitelnost claimu, doporučujeme použít zjednodušený symbol ZK. Ten používejte pouze kontextuálně, kdy je čtenář seznámen ze značkou Zlínského kraje

FOTOGRAFIE

Snažte se využívat kvalitní fotografie v rámci všech výstupů. Úvodní fotografie například na titulních stranách brožur doporučujeme prezentovat ideálně ve čtvercovém formátu, nebo přes celý formát.

Pokud využíváte výřez, pracujte s ním, případně jej posuňte z formátu tak, aby byl výsledkem čtverec. **Jedná pouze o doporučení**, pokud chcete zdůraznit vizuální identitu.



Brand sheet

Jednotná vizuální identita Zlínského kraje

Základy vizuální identity

2/7

TYPOGRAFIE

Degular Display

Velké
nadpisy

Degular

Středně velké
nadpisy a texty

Degular Text

Dlouhé tištěné
texty

Helvetica Arial

Alternativní
systémová písma

Použití fontů

- Primárním písmem je **Degular**. Pokud není k dispozici, využijte prosím systémová písma – **Helvetica** nebo **Arial**.
- **Degular Display** používejte na velké nadpisy. Kresba tohoto písma je přizpůsobena pro zobrazování ve velkém měřítku.
- **Degular Text** používejte na standardní sazbu obsáhlého textu. Kresba a prostrkání tohoto písma je přizpůsobena pro snazší čitelnost v malém měřítku.

Práce s tabulkami

- Popisky řádků a sloupců jsou vždy podbarveny tmavou žlutou a psány černým textem. Jednotlivé řádky jsou pro lepší čitelnost a orientaci čtenáře řešeny tak, že se postupně v řádcích střídají podkladové bílá a šedá. V případě, že poslední řádek sumarizuje tabulku, uvádí součty, tak je tento řádek pro kontrast bílým textem na černém pozadí.
- Pokud je nutné v tabulce vypíchnout konkrétní číslo, buňku, řádek nebo sloupec, tak se jako podkladová barva použije světlé žlutá.
- Doporučujeme dodržovat jednotnou výšku a šířku jednotlivých buněk s údaji. U velikosti písma je možné pracovat buď s jednou velikostí písma, nebo se dvěma velikostmi s rozlišením samotných údajů a popisů.

	Hlavní činnost	Příspěvek zřizovatele	Doprovodná činnost	Celkem HČ+DČ
Mzdové náklady	11 707,99	7 470,71	94,66	19 273,36
Odvody SaZP, FKSP	4 092,40	2 604,74	33,88	6 731,02
Provozní náklady	3 061,46	2 402,92	47,31	5 511,69
Odpisy dlouhodobého majetku	324,17	322,45	10,63	657,25
Cestovné	35,54	26,13	0,00	61,67
Jiné	49,94	26,13	6,13	82,20
Náklady celkem	19 271,5	12 853,08	192,61	32 317,19

Zákonitosti práce s textem a layoutem

- Obrázky a nadpisy se mohou překrývat a vytvářet iluzi prostoru, pokud je zaručena čitelnost.
- Dynamické střídání řezů různých tlouštěk, sklonu, podkladových bloků a menších a větších velikostí textu.
- Texty vytváří kompaktní bloky za pomoci kompresní sazby a promyšleného fázování informací.
- Dynamické střídání plných a prázdných ploch layoutu tak, aby byla zaručena lehkost výstupu.

Pravidla překrývání textu

- Překrývaný text by měl být hlavní nadpis, který je vizuálně dominantní v rámci formátu.
- Nadpis může být kombinován překrytím krátkého podnadpisu, pokud je použito barevné podtržení.
- Překrytí by nemělo přesahovat celá písmena, nebo slova.
- Písmo v nadpisu by mělo být vždy **Degular Display** s hustým řádkováním.

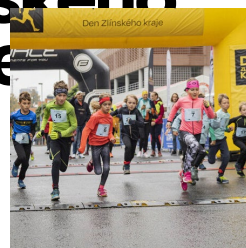
Uherské
Hradiště

Must
visit

Skryté krásy
Kroměříže



Den
Zlínského
Kraje



Brand sheet

Jednotná vizuální identita Zlínského kraje

Základní principy letáků

3/7

Zlínský kraj
Kraj bez hranic

Rada Zlínského kraje vyhlašuje konkursní řízení
na vedoucí pracovní místo:

ŘEDITEL/ŘEDITELKA

- Střední školy oděvní a služeb Vizovice,
IČO 00837237
- Střední průmyslové školy strojnické Vsetín,
IČO 00843407

Předpokládaný nástup: **1. února 2023**

Uzávěrka přihlášek: **do pondělí 31. října 2022 do 15.00 hod.**

Celý text vyhlášení najdete na Úřední desce Zlínského kraje na **KR-ZLINSKY.CZ** nebo na portále **ZKOLA.CZ** v sekci Volná místa.

Přihlášku včetně všech příloh doručte na adresu:

Zlínský kraj
Odbor školství, mládeže a sportu
Třída Tomáše Bati 21
761 90 Zlín

**Jsem nonstop
uvnitř hudby.
Bez hranic.**

Josef Změlík aka Idea
Ty nikdy, Zlín/Praha

Jsmo
#krajbezhranic**Zlínský kraj**Kraj bez hranic
ZLINSKYKRAJ.CZ

Letáky by měly dodržovat hierarchii informací od nejdůležitějších údajů v horní části po ty nejméně důležité níže.

Doporučujeme oddělení důležitějších informací umístěním do žluté plochy s podtržením klíčových informací černým pozadím za slovy.

Logo kraje by se mělo objevovat ve středu formátu na vrchu formátu, nebo ve spodní části zápatí.

Pro odrážky vždy používáme černý čtverec.

Pokud jsou na letáku a v tiskovinách uvedeny citace, a dovolí-li to celkový vizuál letáku, zvýrazníme je světle žlutým podbarvením.

Letáky jsou vždy na výšku, pokud je informací mnoho, volíme větší formát s bigováním.

Krajský úřad Zlínského kraje je orgánem kraje, který realizuje rozhodnutí Rady a Zastupitelstva Zlínského kraje a v přenesené působnosti vykonává činnosti stanovené zákony.

Naším posláním je poskytovat veřejné služby vedoucí ke spokojenosti občanů a k všestrannému rozvoji kraje. Věříme v profesionalitu, tvořivost, spolupráci a partnerství, loajalitu a týmového ducha.

Víš, že Zlínský kraj...

- zabezpečuje střední a vyšší odborné vzdělávání?
- dohlíží na ochranu životního prostředí?
- přispívá na kulturní a sportovní aktivity?
- podporuje zajímavé projekty z oblasti neziskové, veřejnosprávní i podnikatelské sféry prostřednictvím vlastních programů?
- odpovídá za silnice II. a III. třídy a zajišťuje veřejnou dopravu?
- podporuje rozvoj nemocnic a zdravotnické záchranné služby?

Zlínský kraj
Krajský úřad

Vytiskl Krajský úřad Zlínského kraje 2022

**Přidej se k nám
a podílej se na rozvoji
Zlínského kraje!**

Zlínský kraj
Kraj bez hranic

**Kraj
bez
hranic**

**Proč pracovat pro
krajský úřad?**

**Chci, aby se lidem
v našem kraji dobře žilo.**

Lenka, referentka ochrany
životního prostředí

**Pomáhám našemu
kraji růst.**

Adam, projektový manažer

- Tvé znalosti a schopnosti mohou ovlivnit dění v kraji
- Nabízíme stabilní zaměstnání a jistotu
- Budeš mít prostor pro osobní rozvoj
- Zajistíme příjemné pracovní prostředí, moderní technologie jsou samozřejmostí

**Oblasti, ve kterých
se můžeš uplatnit**

Doprava ■ Sociální služby ■ Zdravotnictví
Projektový management ■ Strategický rozvoj
Životní prostředí ■ Ekonomika ■ IT ■ Kultura
Právo ■ Marketing a komunikace

**Co ti můžeme
nabídnout my?**

- 5 týdnů dovolené
- Flexibilní pracovní dobu,
Sick days, home office
- Propracovány vzdělávací systém
- Eventy a firemní akce
- Podpora CSR aktivit

ZLINSKYKRAJ.CZ/KARIERA

Chceš vědět víc?
Mkni sem ↓

Jednotná vizuální identita Zlínského kraje
Brožury
4/7

Brožura je vytvářena vždy na míru obsahu a formátu. V rámci sjednocení výstupů doporučujeme sjednocení formátů.

Všechny brožury by měly na titulní straně obsahovat dominantní název v levém horním rohu s fotkou přes text ve středu formátu.

Stránkování je řešeno na okraji formátu v horních rozích. Barevností je primárně sytě žluté, pokud je nedostatečný kontrast, nebo se kontextuálně nehodí, je možné i černobíle provedení. Pokud je stránkování řešeno bez kapitol, umísťujeme číslo do čtverce.

Jsm
**Zlínský
kraj**



Zlín  **kraj**

Vydal: Krajský úřad
Zlínského kraje © 2024

ZLINSKÝ KRAJ CZ

[illegible][illegible]

Brand sheet

Jednotná vizuální identita Zlínského kraje

Image billboard

5/7

TVOŘIVOST ■ ODVAHA
DESIGN ■ VZDĚLÁVÁNÍ

Jsme
#krajbezhranic

Zlíns Kraj bez hranic kraj

ZLINSKYKRAJ.CZ

Image billboard staví na jednoduchosti a v základním provedení pracuje s klíčovými hodnotami kraje. Ty lze podle potřeby variovat. Hodnoty oddělujeme signifikantním černým čtvercem a mají dominantní prostor. Pozadí je celožluté. Ve spodní části vždy dáváme logo (na střed), a po stranách web a hashtag.

Další alternativní možností je možnost pracovat i s fotografií. V závislosti na tónování podkladové fotografie pak volíme bílé nebo černě nasázené hodnoty.

Dolní pás má stejný princip jako u základního image billboardu a má žluté pozadí.

V případě, že na billboardu prezentujeme konkrétního člověka, přidáváme černý headline podbarvený žlutým blokem. Na místě hashtagu pak figuruje popisek/jméno, které identifikuje osobnost na obrázku.

TVOŘIVOST ■ ODVAHA
DESIGN ■ VZDĚLÁVÁNÍ

Jsme
#krajbezhranic

Zlíns Kraj bez hranic kraj

ZLINSKYKRAJ.CZ

*Jsem nonstop
uvnitř hudby.
Bez hranic.*

Josef Změlík aka Idea
Ty nikdy, Zlín/Praha

Zlíns Kraj bez hranic kraj

ZLINSKYKRAJ.CZ

Brand sheet

Jednotná vizuální identita Zlínského kraje

Prezentace

6/7

TYPY SNÍMKŮ



Titulka

Úvodní text je umístěn v horním levém rohu ve velikosti **72 b.** písmem **Degular Display Bold** na **žlutém pozadí**. Místo a datum jsou umístěny v levém spodním rohu. Logo se nachází v pravém spodním rohu.



Citát/Vize/Mise/Úvodní myšlenka

Hlavní text: **40 b. Degular Display Italic**

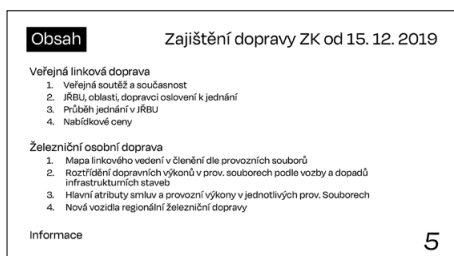
Jméno: **24 b. Degular Bold** zvýrazněné na černém pozadí

Pozice: **18 b. Degular Regular**

TYPOGRAFIE

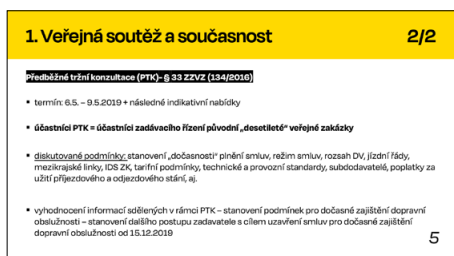
V prezentacích s marketingovým zaměřením na veřejnost využívejte výhradně písmo **Degular**, které je nastavené v šabloně vzorové prezentace. Pokud není možné využít Degular, v krajních případech využívejte systémové písmo **Arial**. Prezentace s písmem Arial by neměly být dostupné pro veřejnost. Níže najdete definované velikosti textu. Pokud se vám text nevejde na snímek, zvažte přelití informací do více snímků, či zkrácení přeformulováním.

Nadpisy snímků 40 b. Polotučný řez



Obsah

Velikost písma kapitol: **26 b.**
Velikost písma podstránek: **22 b.**
Velikost čísla aktuálního snímku: **40 b.**, umístění vždy v pravém dolním rohu



Snímek s body

Nadpisy jsou umístěné v záhlaví se žlutým pozadím. Nadpisy jsou ve velikosti **40 b.** písmem **Degular Display Bold**. Jednotlivé body jsou doporučené ve velikosti **18 b.**

■ Textový rámeček s bodovým seznamem, **18 b.**

Klasický textový rámeček s bodovým seznamem má doporučenou velikost písma **18 b.** Odrážka v seznamu je ve formě černého čtverce ■.

Pokud v textu chcete **zdůraznit zásadní slova**, použijte kontrastní zvýraznění podtržením za slovem v barevnosti identity Zlínského kraje.

Další formy textu:



Snímek s body a fotografií

Velikost písma: **72 b.**



Snímek s dominantní fotkou

Celoformátová fotka je v případě doplnění o textový popis doplněná žlutým čtvercem, který může být pozicován do jakéhokoliv rohu kontextuálně podle kompozice fotky.

Menší podnadpis, 18 b. Bold

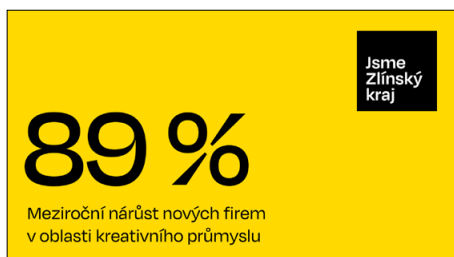
Citát, 66 B.
Degular Display Italic

Popisek obrázku, 22 b. Degular Text Semibold



Předělový slide kapitol

Velikost písma: **72 b.** a fotka ve čtverci umístěná v pravé části snímku.



Statistický snímek

Velikost čísla: **252 b., Degular Display Medium**, pokud je to nutné, můžete zmenšit písmo tak, aby se vlezlo do formátu.

Velikost popisku: **40b., Degular Regular**



Závěrečný snímek

V rámci konzistence neupravujte snímek, pokud to není vyloženo nutné.

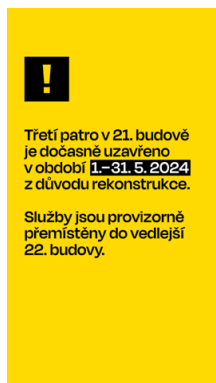
Brand sheet

Jednotná vizuální identita Zlínského kraje

Sociální sítě

7/7

PŘÍBĚHY



U výstupů pro sociální sítě upřednostňujeme minimalističtější přístup ke grafice se zaměřením na typografii a silnou fotografii.

U příspěvků doporučujeme minimalizovat grafiku a výčet informací na možné minimum a komunikovat primárně skrz popisky.

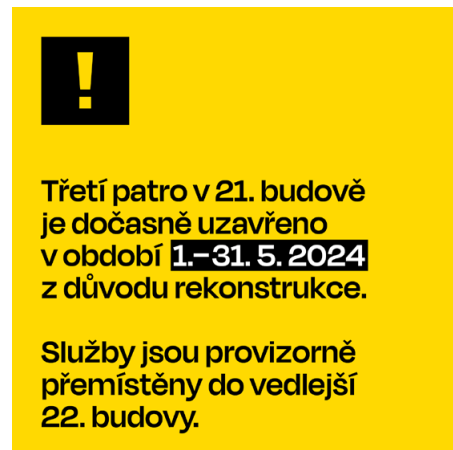
Příběhy na druhou stranu mohou být více graficky zpracované.

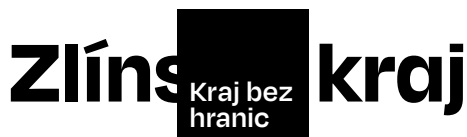
Rozlišujeme několik základních typů příspěvků: a) pozvánka b) výzva c) oznámení d) teaser nebo obrazový příspěvek.

V příspěvcích a příbězích doporučujeme nepřídat logo kraje, jelikož je sledující již vědom toho, na kterém profilu se nachází.

Veškeré další příspěvky, které budou vznikat a nejsou v jednotlivých kategoriích by měly vycházet z nejbližší vhodné kategorie a dodržovat její pravidla.

PŘÍSPĚVKY





Tento brandsheet shrnuje komunikační východiska značky Zlínský kraj (ZK) a základy použití loga a grafických principů a elementů ZK v praxi.

Informace z tohoto brandsheetu se nemusíte učit nazpaměť. Slouží jako vodítko, jako poznámkový aparát pro lepší pochopení nového přístupu ke značce ZK a jeho snazší interpretaci. Čeho je však třeba se v každodenní praxi pevně držet, jsou praktické vizuální ukázky a doporučení týkající se práce s logem.

Tento brandsheet není zevrubný a všespásný. Pokud si nevíte rady ohledně práce se značkou, logem či jeho aplikací, kontaktujte, prosím, Oddělení komunikace a vnějších vztahů.

Značka není jen logo a vizuální styl. **Značka je podstata toho, jak zákazníci – v případě ZK obyvatelé kraje, ale i lidé v jiných částech ČR a v zahraničí – pocitově vnímají a jak se ztotožňují se samotným subjektem, jeho identitou, hodnotami, vizí nebo službami.** Smyslem značky je odlišení jednoho subjektu od konkurenčních subjektů.

Dlouhodobé a konzistentní strategické budování značky ZK mají v popisu práce zaměstnankyně a zaměstnanci Oddělení komunikace a vnějších vztahů. Neméně však tento úkol leží na bedrech všech pracovníků ZK a krajských političek a politiků – **vy všichni jste každodenně ambasadory Zlínského kraje.**

Jedním z nástrojů na budování značky je tzv. **značková esence**. Tato esence je *interní, veřejnosti neurčená* „klíčová dírká“, prizma, které Vás, lidi pracující pro ZK, nutí tvořit a posuzovat veškeré komunikační výstupy ZK (od velkých eventů po interní letáček) v omezeném a jasně definovaném zorném úhlu. Značkovou esencí ZK je „**Živý tvůrčí duch**“: – „živý tvůrčí“ ve smyslu soudobé (i historicky přítomné) kreativity, designu, technologií, výzkumu a vývoje, podnikání, Baťova odkazu, světovosti, ale i tradičněji a šířeji vnímané lidové tvořivosti, fortele, řemesel a folkloru, – „*duch*“ ve smyslu genia loci, tedy příznačného charakteru, tradice, image či atmosféra určitého místa.

Značková esence se propisuje do dalších vrstev značky – **claimu a loga a jeho aplikací** (tzv. vizuální styl).

Claim je motto či heslo, které se pojí se subjektem a tvoří jeho image navenek. V české verzi je claimem ZK „**Kraj bez hranic**“. ZK a jeho lidé totiž nezapadají do škatulky, „boxíku“. Popírají paradigma, opouští komfortní zónu, provokují, překračují hranice (geografické i mentální), mají odvalu a ambice a jsou otevření světu, protože „*the Sky is the Limit*“ a kus *Bati* možná dřímá v každém z nás. *Zároveň je kraj tak trochu svěbytným ostrovem, který není „kousek od Prahy“ nebo „nedaleko Vídně“.* Svou nepříznivou geografickou polohu přitom neovlivníme – můžeme však ovlivnit svůj světový pohled. Hranice máme totiž pouze ve své hlavě a „*Co chceš, můžeš*“. Na území kraje se také prolínají Valašsko, Haná a Slovácko, tři různorodé regiony, a čtyři historické okresy; i to je ona bezhraničnost.

Anglická verze claimu je pak jednoduchá a výstižná – „**Outside the box**“.

Loga a jeho aplikace (tzv. vizuální styl) jsou vizuálním ztvárněním značky ZK. Ústředním symbolem loga je černý čtverec. Z něj Zlínský kraj vizuálně i sémanticky **vyrůstá a zároveň jej přerůstá**.

Čtverec zpodobňuje výchozí bod, základnu, která absorbovala to, co dělá ZK jedinečným a co je z hlediska budování značky kraje nosné: živý tvůrčí duch, podnikatelské DNA, tradice, ambice, světovost, odvaha ad. Z tohoto čtverce, základny formované už před Baťou – a později Baťou silně vytvrzené – ZK **vyrostl (a nadále vyrůstá)**. Sekundárně je čtverec tvarem typickým pro zlínskou architekturu a jeho čtyři rohy symbolizují čtyři historické okresy.

Čtverec lze však zároveň vnímat i jako protipól výše řečeného, jako jakousi škatulku, do níž je ZK zvnějšku často zařazován („*ta periferie s nízkými platy na východě republiky daleko od Prahy*“); „malý lokální dvorek“; uzavřenost před světem; vlastní komfortní zónu; vlastní stín, jenž (ne)lze překročit; hranici (geografickou i mentální) či pověstný „box“ z anglického idiomu „*outside the box*“ odkazujícího na schopnost popřít zaběhlé paradigma a přijít se světovým tvůrčím řešením. To vše ZK **přerůstá, překračuje**.

A že ten černý čtverec zakrývá kus slova „Zlínský“, že žádné logo na světě svou část nezakrývá a že to je „jakési divné“ nebo „moc černé a málo barevné“? **My jsme Zlínský kraj – my si můžeme dovolit být jiní.**