

AKTUALIZACE Č. 3 ZÁSAD ÚZEMNÍHO ROZVOJE ZLÍNSKÉHO KRAJE

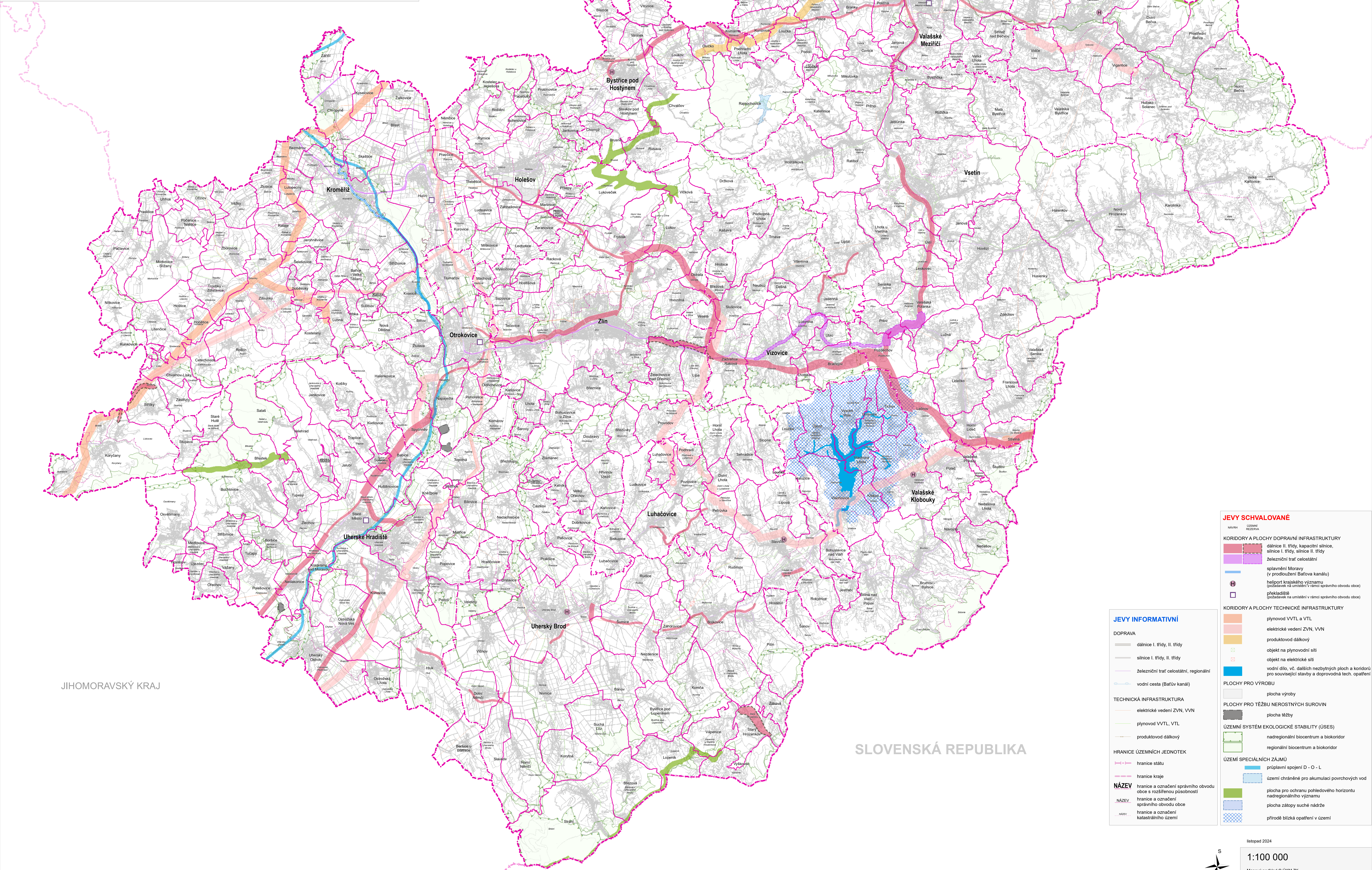
A.2 Plochy a koridory nadmístního významu

Zlínský kraj

kraj

OLOMOUCKÝ KRAJ

MORAVSKOSLEZSKÝ KRAJ



JEVY INFORMATIVNÍ

DOPRAVA

dálnice I. třídy, II. třídy

silnice I. třídy, II. třídy

železniční trať celostátní, regionální

vodní cesta (Batův kanál)

TECHNICKÁ INFRASTRUKTURA

elektrické vedení ZVN, VVN

plynovod VVTL, VTL

produktovod dálkový

HRANICE ÚZEMNÍCH JEDNOTEK

hranice státu

hranice kraje

NÁZEV

hranice a označení správního obvodu obce s rozšířenou působností

NÁZEV

hranice a označení správního obvodu obce

... NÁZEV ...

hranice a označení katastrálního území

JEVY SCHVALOVANÉ

KORIDORY A PLOCHY DOPRAVNÍ INFRASTRUKTURY

dálnice II. třídy, kapacitní silnice, silnice I. třídy, silnice II. třídy

železniční trať celostátní

splavnění Moravy (v prodloužení Batova kanálu)

heliport krajského významu (požadavek na umístění v rámci správního obvodu obce)

prekladiště (požadavek na umístění v rámci správního obvodu obce)

KORIDORY A PLOCHY TECHNICKÉ INFRASTRUKTURY

plynovod VVTL a VTL

elektrické vedení ZVN, VVN

produktovod dálkový

objekt na plynovodní síti

objekt na elektrické síti

vodní dílo, vč. dalších nezbytných ploch a koridorů pro související stavby a doprovodná tech. opatření

PLOCHY PRO VÝROBU

plocha výroby

PLOCHY PRO TĚŽBU NEROSTNÝCH SUROVIN

plocha těžby

ÚZEMNÍ SYSTÉM EKOLOGICKÉ STABILITY (ÚSES)

nadregionální biocentrum a biokoridor

regionální biocentrum a biokoridor

ÚZEMÍ SPECIÁLNÍCH ZÁJMŮ

průplavní spojení D - O - L

území chráněné pro akumulaci povrchových vod

plocha pro ochranu pohledového horizontu nadregionálního významu

plocha zátopu suché nádrže

příroda blízká opatření v území

listopad 2024

1:100 000

Mapový podklad © ÚKM ZK  
Položkopis informativního charakteru odvozen z katastrální mapy