

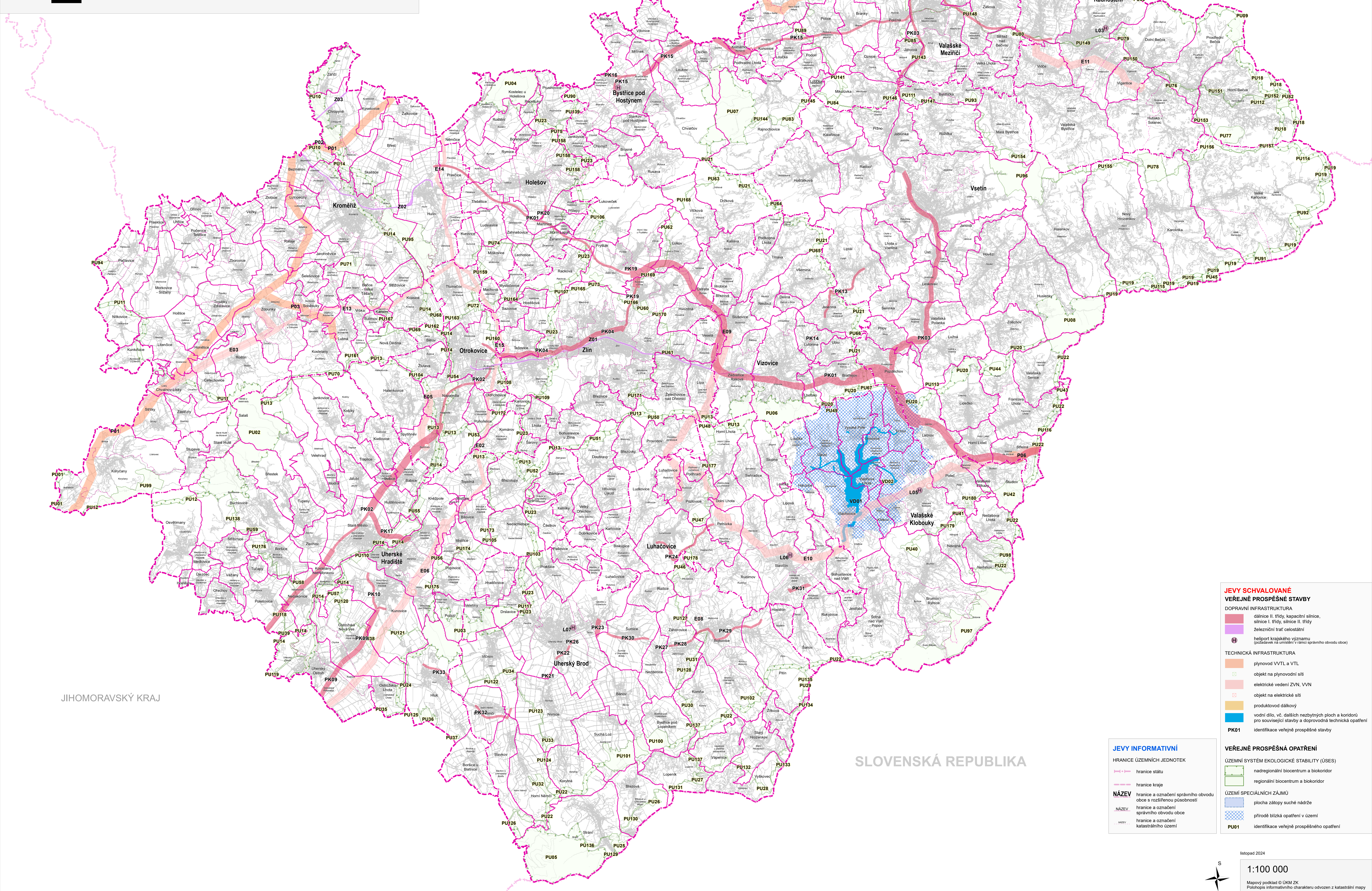
AKTUALIZACE Č. 3 ZÁSAD ÚZEMNÍHO ROZVOJE ZLÍNSKÉHO KRAJE

A.4 Plochy a koridory veřejně prospěšných staveb a opatření

Zlínský kraj

OLOMOUCKÝ KRAJ

MORAVSKOSLEZSKÝ KRAJ



JEVY SCHVALOVANÉ
VEŘEJNĚ PROSPĚŠNÉ STAVBY

DOPRAVNÍ INFRASTRUKTURA

- dálnice II. třídy, kapacitní silnice, silnice I. třídy, silnice II. třídy
- železniční trať celostátní
- heliport krajského významu (požadavek na umístění v rámci správního obvodu obce)

TECHNICKÁ INFRASTRUKTURA

- plynovod VVTL a VTL
- objekt na plynovodní síti
- elektrické vedení ZVN, VVN
- objekt na elektrické síti
- produktovod dálkový
- vodní dílo, vč. dalších nezbytných ploch a koridorů pro související stavby a doprovodná technická opatření
- identifikace veřejně prospěšných staveb

JEVY INFORMATIVNÍ

HRANICE ÚZEMNÍCH JEDNOTEK

- hranice státu
- hranice kraje

NÁZEV

- hranice a označení správního obvodu obce s rozšířenou působností
- hranice a označení správního obvodu obce
- hranice a označení katastrálního území

VEŘEJNĚ PROSPĚŠNÁ OPATŘENÍ

ÚZEMNÍ SYSTÉM EKOLOGICKÉ STABILITY (ÚSES)

- nadregionální biocentrum a biokoridor
- regionální biocentrum a biokoridor

ÚZEMÍ SPECIÁLNÍCH ZÁJMŮ

- plocha zátopu suché nádrže
- přírodně blízká opatření v území
- identifikace veřejně prospěšného opatření