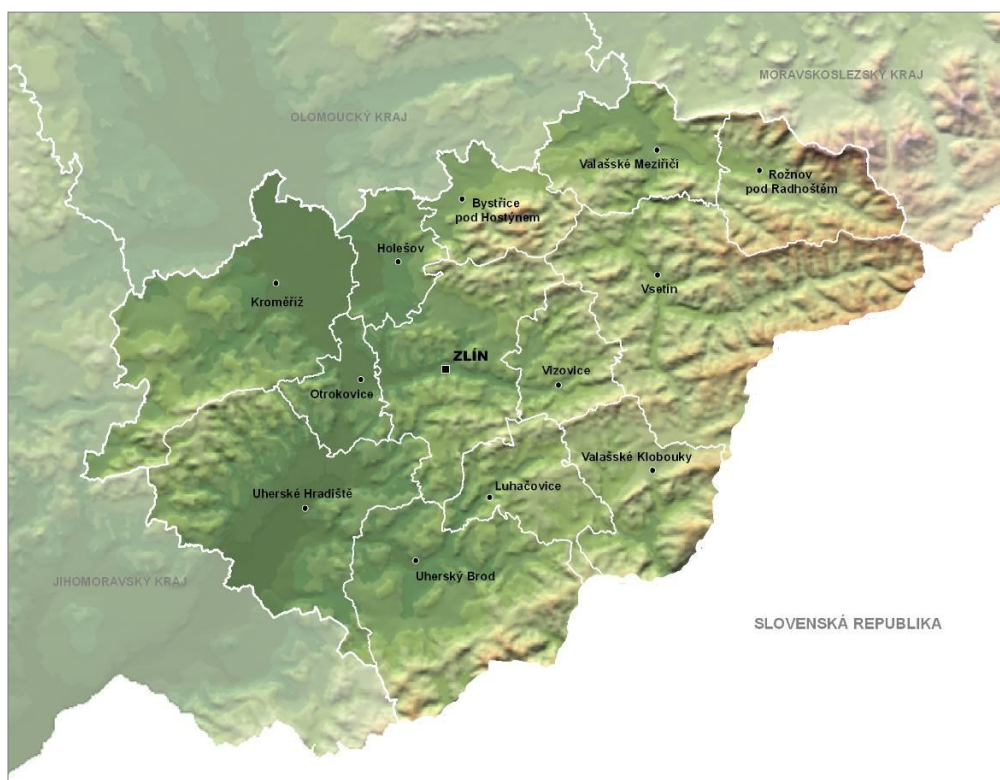


AKTUALIZACE Č. 3 ZÁSAD ÚZEMNÍHO ROZVOJE ZLÍNSKÉHO KRAJE

A. NÁVRH



AKTUALIZACE Č. 3 ZÁSAD ÚZEMNÍHO ROZVOJE ZLÍNSKÉHO KRAJE

A. N Á V R H

Pořizovatel:

Krajský úřad Zlínského kraje
tř. Tomáše Bati 21, 761 90 Zlín

Projektant:

Zlínský kraj
tř. Tomáše Bati 21, 761 90 Zlín
Ing. arch. Monika Antošová
číslo autorizace ČKA 04324

Zásady územního rozvoje jsou vydávány formou opatření obecné povahy, jejichž nedílnou součástí jsou jednotlivé přílohy, které jsou mezi sebou vzájemně provázány. Např. v příloze č. 1 jsou pouze měněné části textu, v příloze č. 10 jsou měněné části v kontextu aktualizovaných ZÚR ZK a v příloze č. 3 je zdůvodnění těchto změn. Příslušné změny jsou v uvedených přílohách vždy identifikovány číslem konkrétního bodu úplného znění ZÚR ZK.

OBSAH

TEXTOVÁ ČÁST¹

str.

1.	PRIORITY ÚZEMNÍHO PLÁNOVÁNÍ.....	1
4.	PLOCHY A KORIDORY	2
7.	VEŘEJNĚ PROSPĚŠNÉ STAVBY A OPATŘENÍ	4
8.	POŽADAVKY NA KOORDINACI ÚZEMNĚ PLÁNOVACÍ ČINNOSTI OBCÍ	5
10.	POČET LISTŮ A VÝKRESŮ ZÁSAD ÚZEMNÍHO ROZVOJE	7

GRAFICKÁ ČÁST²

A.2	PLOCHY A KORIDORY NADMÍSTNÍHO VÝZNAMU	1 : 100 000
A.4	PLOCHY A KORIDORY VEŘEJNĚ PROSPĚŠNÝCH STAVEB A OPATŘENÍ	1 : 100 000

¹ Kapitoly 2, 3, 5, 6 a 9 textové části nejsou Aktualizací č. 3 ZÚR ZK měněny

² Výkresy A.1, A.3 a A.5 nejsou Aktualizací č. 3 ZÚR ZK měněny

1. PRIORITY ÚZEMNÍHO PLÁNOVÁNÍ

1. V bodě (2) ve čtvrtém řádku se za textem „č. 1, 2, 3, 5“ vypouští „ a“, vkládá se čárka a za textem „4“ se vkládá text „6 a 7“.

4. PLOCHY A KORIDORY

2. Za bod (46b) se vkládá text:

„Zásobování vodou

- (46c) ZÚR vymezují plochu pro **vodní dílo Vlachovice (Vlára)**, jako vodního zdroje pro zásobování obyvatel pitnou vodou, včetně dalších nezbytných ploch a koridorů pro související stavby a doprovodná technická opatření ke snížení povodňových rizik a optimalizaci vodního režimu území v povodí řeky Vlára včetně ploch a koridorů pro umístění související veřejné infrastruktury a ploch a koridorů potřebných při realizaci vodního díla, která jsou uvedena v kap. 7.1 v popisu VPS pod kódem **VD01**.
- (46d) Pro plánování a využívání území pro vodní dílo Vlachovice (Vlára) se stanovuje dodržování těchto zásad pro rozhodování o změnách v území a tyto úkoly pro územní plánování:

Zásady pro rozhodování o změnách v území	Úkoly pro územní plánování
<p>a) vytvářet podmínky pro zajištění územní ochrany k realizaci funkčně uceleného souboru staveb vodního díla Vlachovice (Vlára);</p> <p>b) zlepšovat podmínky k omezení nedostatku vody prostřednictvím dalších nezbytných ploch a koridorů pro související stavby a doprovodná technická opatření;</p> <p>c) vytvářet podmínky pro zlepšování jakosti/kvality vody ve vztahu k vodnímu dílu i k EVL Vlára;</p> <p>d) připravovat podmínky pro zásobování obyvatel pitnou vodou;</p> <p>e) snižovat povodňová rizika, plošnou erozi, optimalizovat a zlepšovat vodní režim v povodí vodního díla Vlachovice (v povodích Vlára, Smolinky a Sviborky), a to ve vztahu k vodnímu dílu i k EVL Vlára.</p>	<p>a) zpřesnit plochu vodního díla včetně přehradní části, převodu vod, související dopravní a technické infrastruktury, dalších staveb a doprovodných technických opatření, zajistit jejich územní koordinaci a ochranu na úrovni ÚPD dotčených obcí formou veřejně prospěšné stavby;</p> <p>b) zpřesnit vymezení koridorů pro přeložky dopravní a technické infrastruktury, koordinovat jednotlivá dílčí řešení a zajistit jejich územní ochranu na úrovni ÚPD dotčených obcí formou veřejně prospěšné stavby;</p> <p>c) vymezit plochy a koridory pro realizaci opatření k nakládání s odpadní vodou v povodí nádrže, páteřních sítí sběru splaškových odpadních vod z jednotlivých sídel, včetně čištění odpadních vod a zřízení systémů oddílné kanalizace v obcích a zajistit jejich územní ochranu na úrovni ÚPD dotčených obcí formou veřejně prospěšné stavby;</p> <p>d) vymezit plochy a koridory pro vodárenskou infrastrukturu sloužící k zásobování obyvatel pitnou vodou v oblasti Zlínska, Vsetínska a Uherskohradištska i k posílení a propojení distribučních řadů jednotlivých soustav a další navazující vodárenské infrastruktury a zajistit jejich územní ochranu na úrovni ÚPD dotčených obcí formou veřejně prospěšné stavby;</p> <p>e) zajistit podmínky pro realizaci stanic monitoringu klimatologických jevů a jiných hodnot na vodních tocích;</p>

	f) zajistit, aby nedocházelo zejména k dalšímu rozšiřování zástavby obcí Drnovice, Vysoké Pole a Újezd směrem k vodnímu dílu Vlachovice, a to s ohledem na migraci velkých savců v rámci zajištění funkčnosti příslušného dálkového migračního koridoru.
--	--

3. V bodě (70) v prvním řádku se mění slovo „**plochami**“ na slovo „**plochou**“, v druhém řádku se mění slovo „které“ na slovo „která“, slovo „jsou“ se mění na slovo „je“ a slovo „vedeny“ se mění na slovo „vedena“, ve třetím řádku se mění slovo „zobrazené“ na slovo „zobrazena“, v pátém řádku se vypouští celý text „Vlachovice (Vlára)“.

4. Za bod (74) se vkládá text:

„4.8.4 PŘÍRODĚ BLÍZKÁ OPATŘENÍ V ÚZEMÍ

(74a) ZÚR vymezují plochu pro **přírodě blízká opatření k omezení nedostatku vody v povodí Vláry (vodní dílo Vlachovice (Vlára))**, která je uvedena v kap. 7.2 v popisu VPO pod kódem **VD02**.

(74b) Pro plánování a využívání území vymezené plochy pro přírodě blízká opatření k omezení nedostatku vody se stanovuje dodržování těchto zásad pro rozhodování o změnách v území a tyto úkoly pro územní plánování:

Zásady pro rozhodování o změnách v území	Úkoly pro územní plánování
a) zlepšovat podmínky k omezení nedostatku vody prostřednictvím ploch pro přírodě blízká opatření.	a) zajistit podmínky pro realizaci přírodě blízkých opatření ke zlepšení environmentálního stavu území a vodního režimu v souladu s dokumentem „Vlára, Vodní dílo Vlachovice – předprojektová příprava, studie přírodě blízkých opatření v povodí Vláry“ včetně opatření na zemědělské půdě a na lesních plochách, u vybraných opatření zajistit jejich územní ochranu na úrovni ÚPD dotčených obcí formou veřejně prospěšného opatření.“

7. VEŘEJNĚ PROSPĚŠNÉ STAVBY A OPATŘENÍ

5. V bodě (86) se za poslední řádek vkládají řádky:

„VODNÍ DÍLO			
MEZINÁRODNÍHO A REPUBLIKOVÉHO VÝZNAMU			
VD01	Vlachovice	Vodní dílo Vlachovice (Vlára) vč. dalších ploch a koridorů pro související stavby a doprovodná technická opatření	Drnovice u Valašských Klobouk, Mirošov u Valašských Klobouk, Tichov, Újezd u Valašských Klobouk, Vlachovice, Vlachova Lhota, Vrbětice, Vysoké Pole“

6. Za bod (87a) se nově vkládá text:

„(87b) ZÚR vymezují na území kraje **plochy chráněné k realizaci přírodě blízkých opatření v území jako VPO** takto:

Kód VPO	Lokalizace	Popis - označení	Dotčená katastrální území
PŘÍRODĚ BLÍZKÁ OPATŘENÍ V ÚZEMÍ			
VD02	Vlachovice (Vlára)	Přírodě blízká opatření v povodí Vlára	Bratřejov u Vizovic, Brumov, Drnovice u Valašských Klobouk, Haluzice, Křekov, Lačnov, Lhotsko, Lipina, Loučka I, Mirošov u Valašských Klobouk, Smolina, Tichov, Újezd u Valašských Klobouk, Valašské Klobouky, Vlachova Lhota, Vlachovice, Vrbětice, Vysoké Pole“

8. POŽADAVKY NA KOORDINACI ÚZEMNĚ PLÁNOVACÍ ČINNOSTI OBCÍ

7. V bodě (89) se za bod f) vkládá text „g) vodní dílo Vlachovice (Vlára), včetně dalších nezbytných ploch a koridorů pro související stavby a doprovodná technická opatření“.
8. V bodě (90) v tabulce v řádcích ORP VALAŠSKÉ KLOBOUKY u dotčené obce Brumov - Bylnice se ve sloupci „technická infrastruktura“ doplňuje text „**VD02**“.
9. V bodě (90) v tabulce v řádcích ORP VALAŠSKÉ KLOBOUKY u dotčené obce Drnovice se ve sloupci „technická infrastruktura“ doplňuje text „**VD01, VD02**“.
10. V bodě (90) v tabulce v řádcích ORP VALAŠSKÉ KLOBOUKY se doplňuje celý řádek:

Haluzice		VD02	
----------	--	-------------	--

11. V bodě (90) v tabulce v řádcích ORP VALAŠSKÉ KLOBOUKY u dotčené obce Křekov se ve sloupci „technická infrastruktura“ doplňuje text „**VD02**“.
12. V bodě (90) v tabulce v řádcích ORP VALAŠSKÉ KLOBOUKY u dotčené obce Loučka se ve sloupci „technická infrastruktura“ doplňuje text „**VD02**“.
13. V bodě (90) v tabulce v řádcích ORP VALAŠSKÉ KLOBOUKY u dotčené obce Tichov se ve sloupci „technická infrastruktura“ doplňuje text „**VD01, VD02**“.
14. V bodě (90) v tabulce v řádcích ORP VALAŠSKÉ KLOBOUKY u dotčené obce Újezd se ve sloupci „technická infrastruktura“ doplňuje text „**VD01, VD02**“.
15. V bodě (90) v tabulce v řádcích ORP VALAŠSKÉ KLOBOUKY u dotčené obce Valašské Klobouky se ve sloupci „technická infrastruktura“ doplňuje text „**VD01, VD02**“.
16. V bodě (90) v tabulce v řádcích ORP VALAŠSKÉ KLOBOUKY u dotčené obce Vlachovice se ve sloupci „technická infrastruktura“ doplňuje text „**VD01, VD02**“.
17. V bodě (90) v tabulce v řádcích ORP VALAŠSKÉ KLOBOUKY se doplňuje celý řádek:

Vlachova Lhota		VD01, VD02	
----------------	--	-------------------	--

18. V bodě (90) v tabulce v řádcích ORP VALAŠSKÉ KLOBOUKY u dotčené obce Vysoké Pole se ve sloupci „technická infrastruktura“ doplňuje text „**VD01, VD02**“.
19. V bodě (90) v tabulce v řádcích ORP VIZOVICE u dotčené obce Bratřejov se ve sloupci „technická infrastruktura“ doplňuje text „**VD02**“.
20. V bodě (90) v tabulce v řádcích ORP VIZOVICE u dotčené obce Lhotsko se ve sloupci „technická infrastruktura“ doplňuje text „**VD02**“.
21. V bodě (90) v tabulce v řádcích ORP VSETÍN u dotčené obce Lačnov se ve sloupci „technická infrastruktura“ doplňuje text „**VD02**“.
22. V bodě (92) v tabulce v části ÚZEMÍ SPECIÁLNÍCH ZÁJMŮ – PLOCHY VHODNÉ PRO AKUMULACI POVRCHOVÝCH VOD se mění slova „PLOCHY“ na slovo „PLOCHA“, slovo „VHODNÉ“ se mění na slovo „VHODNÁ“ a slovo „rezervy“ se mění na slovo „re-

zerva“.

23. V bodě (92) v tabulce v části ÚZEMÍ SPECIÁLNÍCH ZÁJMŮ – PLOCHY VHODNÉ PRO AKUMULACI POVRCHOVÝCH VOD se vypouští celý řádek:

VALAŠSKÉ KLOBOUKY	Drnovice, Újezd, Vlachova Lhota, Vlachovice, Vysoké Pole	Území chráněné pro akumu- laci povrchových vod Vla- chovice
----------------------	--	--

10. POČET LISTŮ A VÝKRESŮ ZÁSAD ÚZEMNÍHO ROZVOJE

24. V bodě (97) se doplňuje za textem „aktualizace č.“ vypouští text „4“ a nově se doplňuje text „3“.
25. V bodě (97) v tabulce se v pátém řádku, druhém sloupci vypouští text „13“ a nově doplňuje text „14“, v devátém řádku, druhém sloupci se vypouští text „8“ a nově doplňuje text „9“ dále ve dvanáctém řádku, druhém sloupci se vypouští text „54“ a nově se doplňuje text „56“.
26. V bodě (98) se za textem „aktualizace č.“ vypouští text „4“ a nově se doplňuje text „3“.