

**Plán péče**  
**o**  
**PŘÍRODNÍ PAMÁTKU**  
**BABÍ HORA**  
**na období**  
**2024 - 2033**



**Zpracovatel:** Bc. Pavel Šnajdara  
Doubravy 194  
763 45 Březůvky

# 1. Základní údaje o zvláště chráněném území

## 1.1 Základní identifikační údaje

evidenční číslo:	1919
kategorie ochrany:	přírodní památka
název území:	Babí hora
druh právního předpisu, kterým bylo území vyhlášeno:	nařízení Okresního úřadu
orgán, který předpis vydal:	OkÚ Uherské Hradiště
číslo předpisu:	2/1998
datum platnosti předpisu:	16. 3. 1998
datum účinnosti předpisu:	31. 3. 1998

## 1.2 Údaje o lokalizaci území

kraj:	Zlínský
okres:	Uherské Hradiště
obec s rozšířenou působností:	Uherské Hradiště
obec s pověřeným obecním úřadem:	Uherské Hradiště
obec:	Hluk
katastrální území:	Hluk

### **Příloha č. M1:**

Orientační mapa s vyznačením území

### 1.3 Vymezení území podle současného stavu katastru nemovitostí

**Zvláště chráněné území:**

**Katastrální území: 639907 Hluk**

Číslo parcely podle KN	Číslo parcely podle PK nebo jiných evidencí	Druh pozemku podle KN	Způsob využití pozemku podle KN	Číslo listu vlastnictví	Výměra parcely celková podle KN (m <sup>2</sup> )	Výměra parcely v ZCHÚ (m <sup>2</sup> )
4197/1		ostatní plocha	jiná plocha	3328	491	491
4197/2		ostatní plocha	jiná plocha	3328	10826	10826
4197/3		ostatní plocha	jiná plocha	3328	180	180
4197/4		ostatní plocha	jiná plocha	3328	375	375
<b>Celkem</b>						<b>11 872</b>

**Ochranné pásmo:**

Ochranné pásmo není vyhlášené, je jím tedy dle § 37 zákona č. 114/1992 Sb. pás do vzdálenosti 50 m od hranice ZCHÚ.

**Příloha č. M2:**

Katastrální mapa se zákresem ZCHÚ a jeho ochranného pásma

**Příloha č. M3:**

Ortofotomapa se zákresem ZCHÚ a jeho ochranného pásma

## 1.4 Výměra území a jeho ochranného pásma

Druh pozemku	ZCHÚ plocha v ha	OP plocha v ha	Způsob využití pozemku	ZCHÚ plocha v ha
lesní pozemky	---	---		
vodní plochy	---	---	zamokřená plocha	---
			rybník nebo nádrž	---
			vodní tok	---
trvalé travní porosty	---	---		
orná půda	---	---		
ostatní zemědělské pozemky	---	---		
ostatní plochy	1,1872	---	nepločná půda	---
			ostatní způsoby využití	1,1872
zastavěné plochy a nádvoří	---	---		
plocha celkem	1,1872	---		

## 1.5 Překryv území s jinými chráněnými územími

národní park:	---
chráněná krajinná oblast:	---
jiný typ chráněného území:	ÚSES, LBC Babí hora
<u>Natura 2000</u>	
ptačí oblast:	---
evropsky významná lokalita:	EVL CZ0720013 Babí hora

### **Příloha č. M1:**

Orientační mapa s vyznačením území

## 1.6 Kategorie IUCN

III. - přírodní památka

## 1.7 Předmět ochrany ZCHÚ

### 1.7.1 Předmět ochrany ZCHÚ podle zřizovacího předpisu

Posláním přírodní památky je ochrana zbytku jedinečných stepních společenstev panonského termofytika s výskytem chráněných a ohrožených rostlinných i živočišných druhů.

## 1.7.2 Hlavní předmět ochrany ZCHÚ – současný stav

### A. ekosystémy

název ekosystému	podíl plochy v ZCHÚ (%)	popis ekosystému
Širokolisté suché trávníky		Bez výskytu vstavačovitých a jalovce

### B. druhy

název druhu	aktuální početnost nebo vitalita populace v ZCHÚ	stupeň ohrožení	popis biotopu druhu
Kosatec pestrý ( <i>Iris variegata</i> )	Vzácně	silně ohrožený	Stepní trávníky
Hrachor panonský chlumní ( <i>Lathyrus pannonicus subsp. collinus</i> )	Vzácně	kriticky ohrožený	Stepní trávníky
Vstavač osmahlý ( <i>Orchis ustulata</i> )	Vzácně	silně ohrožený	Stepní trávníky

## 1.8 Předmět ochrany EVL anebo PO, s kterými je ZCHÚ v překryvu

Přírodní památka Babí hora je součástí evropsky významné lokality CZ0720013 Babí hora. EVL Babí hora se nachází podél silnice mezi Hlukem a Boršicemi u Blatnice (cca 4 km jihovýchodně od Hluku). Jejími předměty ochrany jsou biotop T3.4D Širokolisté suché trávníky bez význačného výskytu vstavačovitých a bez jalovce obecného, T1.1 Mezofilní ovsíkové louky a L6.4 Středoevropské bazální teplomilné doubravy. Rozloha činí dle vyhlášení 49,2911 ha (49,8458 ha po revizi a návrhu úpravy hranic). Na území PP Babí hora se z výše uvedených nachází biotop T3.4D.

### Typy přírodních stanovišť v EVL Babí hora

kód a název typu přírodního stanoviště	podíl plochy v EVL (%)	popis biotopu typu přírodního stanoviště
T3.4D (Širokolisté suché trávníky bez význačného výskytu vstavačovitých a bez jalovce obecného)	2 %	Jediná lokalita na jihu EVL.
T1.1 (Mezofilní ovsíkové louky)	16 %	Dvě rozsáhlejší plochy v jižní polovině východní části EVL
Mozaiky T1.1 + T3.4D + jiné	25 %	Především severní polovina východní části EVL – páskové parcely
L6.4 (Středoevropské bazální teplomilné doubravy)	33 %	Dominantní typ lesní vegetace v celé EVL. Většina porostů v západní části EVL

## 1.9 Cíl ochrany

Zabezpečení podmínek na lokalitě nezbytných pro ochranu teplomilných společenstev rostlin a živočichů omezením či pozastavením vývojových procesů v ekosystémech. Zachování a rozšíření ploch biologicky cenných, zvýšení početnosti populací významných a ohrožených druhů rostlin a živočichů, podpoření druhové rozmanitosti lokality.

### A. ekosystémy

ekosystém	cíl ochrany	indikátory cílového stavu
Širokolisté suché trávníky bez význačného výskytu vstavačovitých T3.4D (6210)	Zachování ekosystému s reprezentativním výskytem druhů	<ul style="list-style-type: none"><li>rozloha ekosystému min. 1 ha</li><li>pravidelný výskyt reprezentativních druhů</li><li>absence invazních a expanzivních druhů</li></ul>

### B. druhy

druh	cíl ochrany	indikátory cílového stavu
Hrachor panonský chlumní ( <i>Lathyrus pannonicus</i> subsp. <i>collinus</i> )	Zachování životaschopné populace	<ul style="list-style-type: none"><li>Počet v desítkách jedinců.</li><li>Funkční záchranný program</li></ul>

## 2. Rozbor stavu zvláště chráněného území s ohledem na předmět ochrany

### 2.1 Stručný popis území a charakteristika jeho přírodních poměrů

Louka na JZ svahu kóty Babí hora v nadmořské výšce 330 – 350 m. Lokalita je součástí komplexu bývalých obecních pastvin. Rozloha činí 1,1872 ha.

#### *Geologie a geomorfologie území*

V podloží převládají horniny hluckého vývoje bělokarpatské jednotky magurského flyše, s velkým zastoupením vápnitých jílovců.

Geomorfologické zařazení území:

System	Alpsko-Himálajský
Subsystem	Karpaty
Provincie	Západní Karpaty
Subprovincie	Vnější západní Karpaty
Oblast	Slovensko-moravské Karpaty
Celek	Vizovická vrchovina
Podcelek	Hlucká pahorkatina
Okresek	Boršická pahorkatina

### **Klimatické poměry**

Území se rozprostírá v teplé oblasti T2, pro kterou je charakteristické dlouhé léto, teplé a suché, velmi krátké přechodné období s teplým až mírným teplým jarem i podzimem, krátkou, mírně teplou, suchou až velmi suchou zimou, s velmi krátkým trváním sněhové pokrývky.

### **Hydrologické poměry**

Zkoumané území náleží do povodí Moravy, je odvodňováno Boršickým potokem, který se u Hluku vlévá do Okluky ústící u Uherského Ostrohu do Moravy.

### **Pedologické poměry**

Půdním typem zde převažujícím je pararendzina typická.

### **Fytogeografické členění**

Po stránce fytogeografické náleží území pod Bílé Karpaty stepní, obvod Panonské termofytikum. Potenciální přirozenou vegetací je prvosenková dubohabřina.

### **Floristická a faunistická charakteristika**

Luční společenstvo je z hlediska zastoupení travin charakteristické výskytem válečky prápořité (*Brachypodium pinnatum*) a sveřepu vzpřímeného (*Bromus erectus*). Z ohrožených rostlinných druhů zde dominuje kozinec dánský (*Astragalus danicus*), vyskytuje se zde hrachor panonský chlumní (*Lathyrus pannonicus subsp. collinus*), vstavač osmahlý (*Orchis ustulata*), koniklec velkokvětý (*Pulsatilla grandis*), len žlutý (*Linum flavum*), kosatec pestrý (*Iris variegata*) a dřín jarní (*Cornus mas*).

Vzácnou faunu zde zastupují otakárek fenyklový (*Papilio machaon*) a otakárek ovocný (*Iphiclides podalirius*), ještěrka obecná (*Lacerta agilis*), slepý křehký (*Anguis fragilis*), kudlanka nábožná (*Mantis religiosa*), slídák písečný (*Arctosa perita*), aj.

### **Přehled zvláště chráněných druhů rostlin a živočichů**

název druhu	aktuální početnost nebo vitalita populace v ZCHÚ	kategorie podle vyhlášky č. 395/1992 Sb.	popis biotopu druhu, další poznámky
<b>Rostliny <sup>1)</sup></b>			
Kozinec dánský ( <i>Astragalus danicus</i> )	Roztroušeně	ohrožený	Stepní trávníky
Dřín jarní ( <i>Cornus mas</i> )	Vzácně	ohrožený	Na hranici se sady
Kosatec pestrý ( <i>Iris variegata</i> )	Vzácně	silně ohrožený	Stepní trávníky
Hrachor panonský chlumní ( <i>Lathyrus pannonicus subsp. collinus</i> )	Vzácně	kriticky ohrožený	Stepní trávníky
Len žlutý ( <i>Linum flavum</i> )	Vzácně	ohrožený	Stepní trávníky
Vstavač osmahlý ( <i>Orchis ustulata</i> )	Vzácně	silně ohrožený	Stepní trávníky
Vemeník zelenavý ( <i>Platanthera chlorantha</i> )	Vzácně	ohrožený	Stepní trávníky
Koniklec velkokvětý ( <i>Pulsatilla grandis</i> )	Vzácně	kriticky ohrožený	Stepní trávníky
<b>Živočichové</b>			
Otakárek fenyklový ( <i>Papilio machaon</i> ) <sup>2)</sup>	Ojedinele	ohrožený	Druh vázaný vývojem housenek na miříkovité
Otakárek ovocný ( <i>Iphiclides podalirius</i> ) <sup>2)</sup>	Hojně	ohrožený	Housenky vázané na trnky a švestky

Lišaj pryšcový ( <i>Hyles euphorbiae</i> ) <sup>2)</sup>	Ojediněle	ohrožený	Housenky vázány na různé druhy pryšců
Ještěrka obecná ( <i>Lacerta agilis</i> ) <sup>3)</sup>	Silná populace	silně ohrožený	Po celém území
Slepýš křehký ( <i>Anguis fragilis</i> ) <sup>3)</sup>	Velmi pěkná	silně ohrožený	Po celém území
Střevlík ( <i>Carabus scheidleri</i> ) <sup>4)</sup>	Silná populace	ohrožený	Typický druh luk a pastvin
Střevlík Ullrichův ( <i>Carabus ullrichi</i> ) <sup>4)</sup>	Silná populace	ohrožený	Typický druh luk a pastvin
Zlatohlávek tmavý ( <i>Oxythyrea funesta</i> ) <sup>4)</sup>	Silná populace	ohrožený	V posledních letech šířící se druh
Zlatohlávek huňatý ( <i>Tropinota hirta</i> )	Silná populace	ohrožený	
Majka ( <i>Meloe proscarabeus</i> ) <sup>4)</sup>	Ojedinělý výskyt	ohrožený	Pomalu se šířící druh
Ťuhýk obecný ( <i>Lanuis colurio</i> ) <sup>5)</sup>	Vzácně	ohrožený	Loviště
Krahujec obecný ( <i>Accipiter nisus</i> ) <sup>5)</sup>	Vzácně	silně ohrožený	Loviště
Moták lužní ( <i>Circus pygargus</i> ) <sup>5)</sup>	Vzácně	silně ohrožený	Přelet
Moták pochop ( <i>Circus aeruginosus</i> ) <sup>5)</sup>	Vzácně	ohrožený	Přelet
Kudlanka nábožná ( <i>Mantis religiosa</i> ) <sup>6)</sup>	Hojně	kriticky ohrožený	V dnešní době již běžně se vyskytující druh

- 1) Inventarizační průzkum rostlin lokality PP Babí hora, zpracovatel Petr Batoušek, 2010
- 2) Závěrečná zpráva z inventarizace Lepidopter v MZCHÚ Babí hora za rok 2005, zpracovatel Ing. František Kopeček
- 3) Základní inventarizační zoologický průzkum obojživelníků, plazů a vážek v PP Babí hora, zpracovatel Pavel Šálek, 2005
- 4) Závěrečná zpráva z inventarizace Coleopter za rok 2005, zpracovatel Ladislav Kandrnál
- 5) Inventarizační průzkum ptáků v roce 2005, zpracovatel Jiří Sviečka
- 6) Vlastní terénní šetření

## 2.2 Historie využívání území a zásadní pozitivní i negativní vlivy lidské činnosti v minulosti, současnosti a blízké budoucnosti

### a) ochrana přírody

Lokalita byla vyhlášena v kategorii přírodní památka v roce 1998, v roce 1999 proběhlo první sečení travnatých ploch. Lokalita je pravidelně sečena podle platného plánu péče.

### b) zemědělské hospodaření

Historicky bylo území využíváno jako extenzivní obecní pastvina, v těsné blízkosti jsou drobné sady a zahrádky, nad územím je pole, odkud zejména hrozí splachy hnojiv a úlety postříků.

### c) myslivost

Území je součástí honitby.

### d) rekreace a sport

Okolní pozemky jsou využívány jako sady a zahrádky, navštěvované zejména ve volném čase jejich majitelů, v údolí potoka se nachází kemp.



## 2.3 Související plánovací dokumenty, správní rozhodnutí a právní předpisy

- Koncepce a strategie ochrany přírody a krajiny Zlínského kraje (ARVITA P spol. s r. o.)
- Územní plán Hluk z roku 2011
- Zásady územního rozvoje pro Zlínský kraj (vydalo Zastupitelstvo Zlínského kraje dne 10. 9. 2008 usnesením č. 0761/Z23/08 a nabylo účinnosti dne 23. 10. 2008)

## 2.4 Současný stav zvláště chráněného území a přehled dílčích ploch

### 2.4.1 Základní údaje o nelesních pozemcích

**Dílčí plocha A:** Stepní trávníky a a na ně navazující plochy s porosty s charakterem mezofilních ovsíkových luk, které jsou biotopem výše uvedených vzácných druhů rostlin, rozloha plochy činí 1,0343 ha.

**Dílčí plocha B:** Křovinaté lemy s nitrofilní vegetací na okrajích přírodní památky, slouží jako hnízdiště řady druhů ptáků a ochrana před chemizací pronikající z okolních zemědělsky obhospodařovaných pozemků.

#### **Příloha:**

- tabulka „Popis dílčích ploch a objektů” – příloha č. T1
- mapa dílčích ploch a objektů – příloha č. M4

## 2.5 Zhodnocení výsledků předchozí péče a dosavadních ochranných zásahů do území a závěry pro další postup

Vzhledem k rozloze lokality bylo v plánu péče pro minulé období doporučeno sečení celé lokality najednou, a to jedenkrát ročně v srpnu, v tomto lze pokračovat i v následujících letech.

Dále byla řešena potřeba likvidace náletových dřevin a stařiny, dosadba vhodných dřevin do křovinatých lemů, dosadba živných rostlin pro vzácné druhy hmyzu a aktivní péče o druh *L. pannonicus*.

## 2.6 Stanovení prioritních zájmů ochrany území v případě jejich možné kolize

Vzhledem k charakteru lokality a předmětům ochrany se kolize zájmů ochrany přírody nepředpokládají. Likvidace náletových dřevin bude probíhat mimo období hnízdění ptactva.

### 3. Plán zásahů a opatření

#### 3.1 Výčet, popis a lokalizace navrhovaných zásahů a opatření v ZCHÚ

##### 3.1.1 Výčet navrhovaných zásahů a činností v území

###### a) péče o nelesní pozemky

###### Rámcová směrnice péče o nelesní plochy

Typ managementu	Sečení
Vhodný interval	1x ročně
Minimální interval	1x ročně
Prac. nástroj / hosp. zvíře	Ručně vedená lištová sekačka nebo křovinořez
Kalendář pro management	1.8. – 31.8.
Upřesňující podmínky	Odklizení sena na určené kompostišťe do 1 týdne od posečení

Likvidace náletových dřevin a invazních druhů rostlin, zejména třtiny křovištní a ostružiníku.

###### b) péče o rostliny

Aktivní program péče o významné druhy rostlin, zejména hrachor chlumní panonský, zahrnující zejména podporu výsevu in situ.

Dosadba vhodných druhů dřevin do křovinatého lemu, zejména dřínu jarního a ovocných stromů krajových odrůd.

###### c) péče o živočichy

Výsadba živných rostlin pro vzácné druhy hmyzu. Výstavba kamenné zídky pro plazy.

###### **Příloha:**

- výčet plánovaných zásahů (tabulka) – příloha č. T1

##### 3.1.2 Podrobný výčet navrhovaných zásahů a činností v území

###### a) nelesní pozemky

**Dílčí plocha A:** Sečení 1x ročně ručně vedenou lištovou sekačkou nebo křovinořezem v termínu od 1.8. do 31.8., plocha pro aktivní péči o vybrané vzácné druhy rostlin a živočichů.

**Dílčí plocha B:** Dosadba keřů a stromů, zejména dřínu a ovocných stromů krajových odrůd. Vybudování suché zídky pro plazy.

###### **Příloha:**

- výčet plánovaných zásahů (tabulka) – příloha č. T1

- mapa navržených zásahů a opatření – příloha č. M4

### **3.2 Zásady hospodářského nebo jiného využívání ochranného pásma včetně návrhu zásahů a přehledu činností**

Podmínky využívání ochranného pásma jsou stanoveny § 37 odst. 2 zákona 114/1992 Sb., o ochraně přírody a krajiny, v platném znění.

### **3.3 Zaměření a vyznačení území v terénu**

Území je zaměřeno a vyznačeno dle platné vyhlášky.

### **3.4 Návrhy potřebných administrativně-správních opatření v území**

Na základě geodetického zaměření provést záznam do katastru nemovitostí.

### **3.5 Návrhy na regulaci rekreačního a sportovního využívání území veřejností**

Vzhledem k tomu, že území není pro výše uvedené činnosti využíváno, není tato regulace zapotřebí.

### **3.6 Návrhy na vzdělávací využití území**

V následujícím období toto využití není plánováno, u označení ZCHÚ je doplňková informační tabulka.

### **3.7 Návrhy na průzkum či výzkum a monitoring předmětu ochrany území**

Provedení aktuálního botanického a entomologického průzkumu území se zaměřením na předměty ochrany.

## 4. Závěrečné údaje

### 4.1 Předpokládané orientační náklady hrazené orgánem ochrany přírody podle jednotlivých zásahů (druhů prací)

Druh zásahu (práce) a odhad množství (např. plochy)	Orientační náklady za rok (Kč)	Orientační náklady za období platnosti plánu péče (Kč)
<b>Jednorázové a časově omezené zásahy</b>		
Botanický a entomologický průzkum	-----	10 000,-
Dosadba dřevin	-----	30 000,-
Zídka pro plazy	-----	5 000,-
<b>Jednorázové a časově omezené zásahy celkem (Kč)</b>	-----	<b>45 000,-</b>
<b>Opakované zásahy</b>		
Sečení	20 000,-	200 000,-
Aktivní péče o vybrané druhy	5 000,-	50 000,-
Údržba značení	1 000,-	10 000,-
<b>Opakované zásahy celkem (Kč)</b>	26 000,-	<b>260 000,-</b>
<b>N á k l a d y c e l k e m (Kč)</b>	-----	<b>305 000,-</b>

### 4.2 Použité podklady a zdroje informací

HRABEC J., ŠNAJDARA P., KRUPÍČKOVÁ Z. et JAGOŠ B. 2002: *Chráněná území Uherskohradištska a Uherskobrodská. ZO ČSOP 57/10 „Zelené údolí u Doubrav, OkÚ Uherské Hradiště, ZO ČSOP „Uherskohradištsko“, ZO ČSOP 63/12 „Scilla“ Vlčnov*  
MACKOVČIN P., JATIOVÁ M. et al. 2002: *Zlínsko*. In: MACKOVČIN P. ET SEDLÁČEK M. (eds.): *Chráněné území ČR, svazek II. AOPK ČR a EkoCentrum Brno, Praha*  
Rezervační kniha (uložená na odboru ŽP KÚ ve Zlíně)  
Vlastní šetření v terénu během roku 2022

### 4.3 Seznam používaných zkratk

ČGÚ – Český geologický ústav  
EVL – evropsky významná lokalita  
CHKO - chráněná krajinná oblast  
IUCN – International Union for the Conservation of Nature and Natural Resources  
KN – katastr nemovitostí  
LV – list vlastnictví  
MZCHÚ – maloplošné zvláště chráněné území  
OkÚ – okresní úřad  
OP – ochranné pásmo  
PK – pozemkový katastr  
PP – přírodní památka  
ZCHÚ - zvláště chráněné území

## 5. Obsah

1. Základní údaje o zvláště chráněném území	2
1.1 Základní identifikační údaje	2
1.2 Údaje o lokalizaci území	2
1.3 Vymezení území podle současného stavu katastru nemovitostí	3
1.4 Výměru území a jeho ochranného pásma	4
1.5 Překryv území s jinými chráněnými územími	4
1.6 Kategorie IUCN	4
1.7 Předmět ochrany ZCHÚ	4
1.7.1 Předmět ochrany ZCHÚ podle zřizovacího předpisu	4
1.7.2 Hlavní předmět ochrany ZCHÚ – současný stav	5
1.8 Předmět ochrany EVL nebo PO, s kterými je ZCHÚ v překryvu	5
1.8.1 Obecný popis druhu tvořícího předmět ochrany	5
1.9 Cíl ochrany	5
2. Rozbor stavu ZCHÚ s ohledem na předmět ochrany	6
2.1 Stručný popis území a charakteristika jeho přírodních poměrů	6
2.2 Historie využívání území	8
2.3 Související plánovací dokumenty, správní rozhodnutí a právní předpisy	8
2.4 Současný stav zvláště chráněného území a přehled dílčích ploch	8
2.4.1 Základní údaje o nelesních pozemcích	8
2.5 Zhodnocení výsledků předchozí péče	8
2.6 Stanovení prioritních zájmů ochrany území v případě jejich možné kolize	9
3. Plán zásahů a opatření	10
3.1 Výčet, popis a lokalizace navrhovaných zásahů a opatření v ZCHÚ	10
3.1.1 Rámcové zásady péče o území nebo zásady jeho jiného využívání	10
3.1.2 Podrobný výčet navrhovaných zásahů a činností v území	10
3.2 Zásady hospodářského nebo jiného využívání ochranného pásma	11
3.3 Zaměření a vyznačení území v terénu	11
3.4 Návrhy potřebných administrativně-správních opatření v území	11
3.5 Návrhy na regulaci rekreačního a sportovního využívání území veřejností	11
3.6 Návrhy na vzdělávací využití území	11
3.7 Návrhy na průzkum či výzkum a monitoring předmětu ochrany území	11
4. Závěrečné údaje	12
4.1 Předpokládané orientační náklady hrazené orgánem ochrany přírody	12
4.2 Použité podklady a zdroje informací	12
4.3 Seznam používaných zkratk	12
5. Obsah	13

## Součástí plánu péče jsou dále tyto přílohy

Tabulky: Příloha T1 - **Popis dílčích ploch a objektů na nelesních pozemcích a výčet plánovaných zásahů v nich**

Příloha T2 – **Údaje z katastru nemovitostí**

Mapy: Příloha M1 - **Orientační mapa s vyznačením území**

Příloha M2 - **Katastrální mapa se zákresem ZCHÚ**

Příloha M3 – **Ortofotomapa se zákresem ZCHÚ a ochranného pásma**

Příloha M4 - **Mapa dílčích ploch a objektů**

### Tabulky T1:

#### Popis dílčích ploch a objektů a výčet plánovaných zásahů v nich

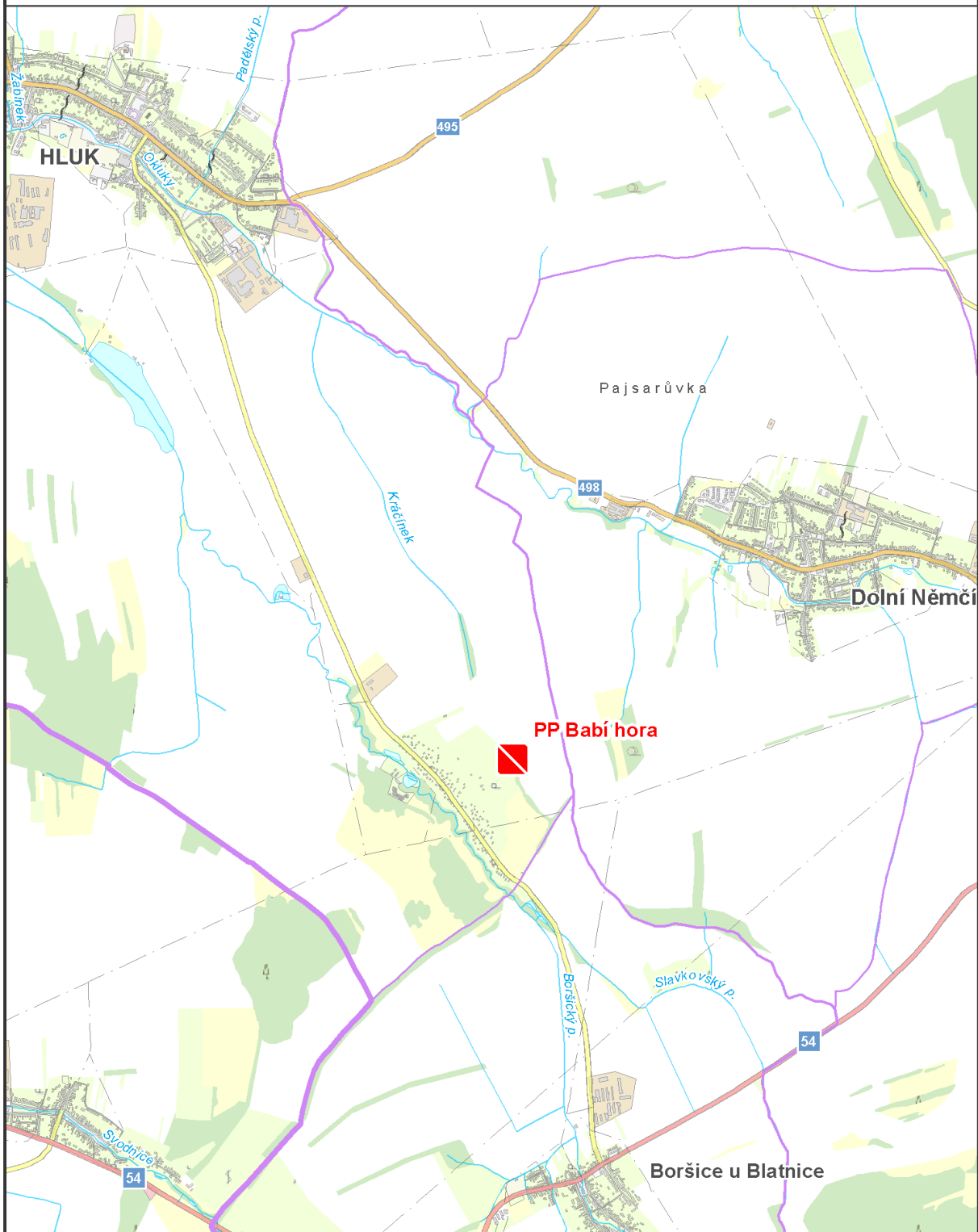
označení plochy nebo objektu	název	výměra (ha)	stručný popis charakteru plochy nebo objektu a dlouhodobý cíl péče	doporučený zásah	naléhavost	termín provedení	interval provádění
Dílčí plocha A	Stepní trávníky		Biotop vzácných druhů rostlin	Sečení ručně vedenou lištovou sekačkou nebo křovinořezem	1	1.8. – 31.8.	1x ročně
Dílčí plocha B	Křovinaté lemy		Hnízdiště řady druhů ptáků	Dosadba dřevin	2	podzim	
				Výstavba suché zídky pro plazy	3	nejlépe zima	

Stupně naléhavosti jednotlivých zásahů se uvádí podle následujícího členění:

1. stupeň - zásah naléhavý (nelze odložit, je nutný pro zachování předmětu ochrany),
2. stupeň - zásah vhodný,
3. stupeň - zásah odložitelný.

**Příloha č. M1:**

# Přírodní památka Babí hora



Maloplošné zvláště chráněné území

0 250 500 1 000 m



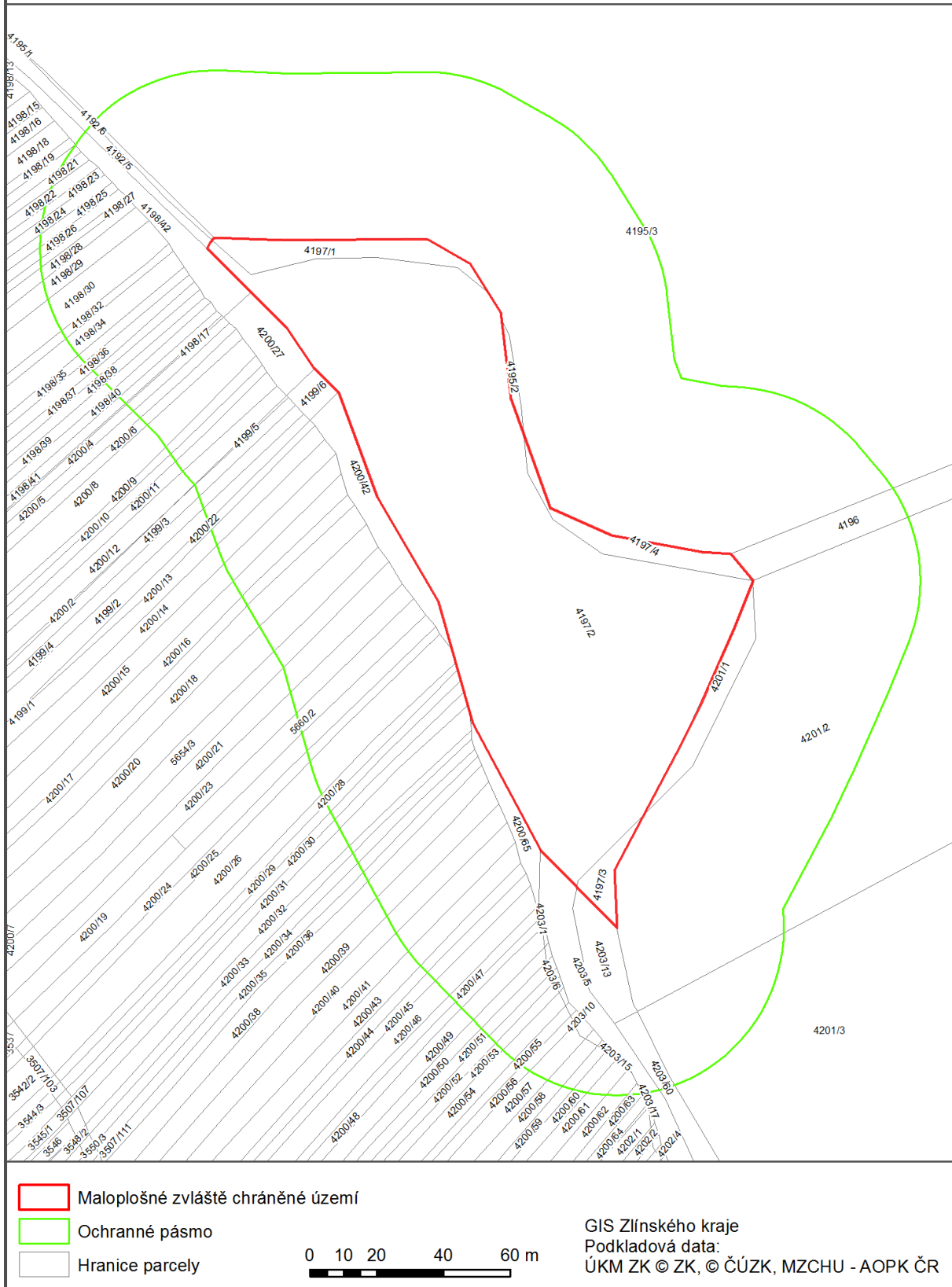
GIS Zlínského kraje

Podkladová data:

ZABAGED © ČÚZK, MZCHU - AOPK ČR

**Příloha č. M2:**

# Přírodní památka Babí hora





## Přírodní památka Babí hora



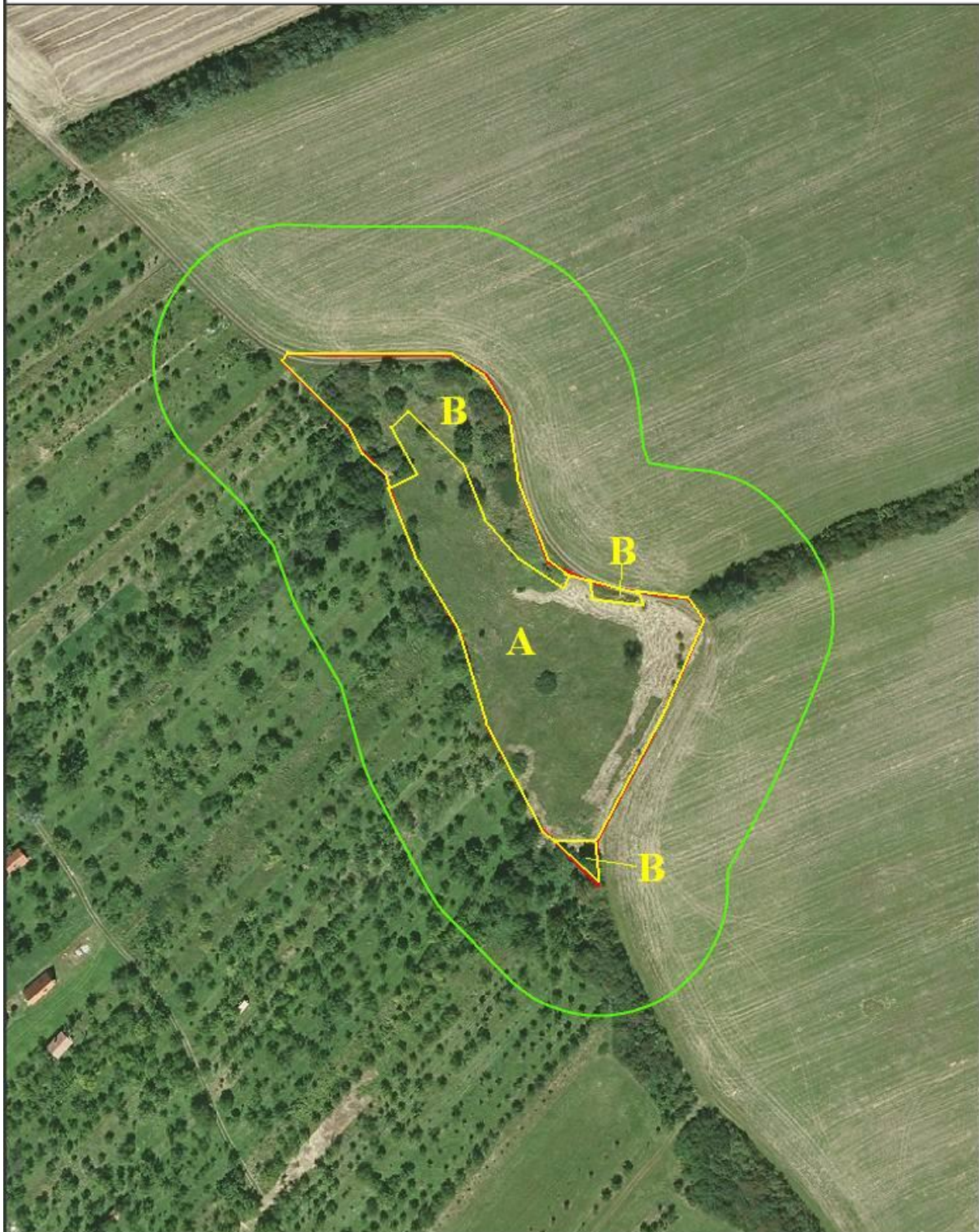
- Maloplošné zvláště chráněné území
- Ochranné pásmo


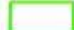
0 10 20 40 60 m

GIS Zlínského kraje  
Podkladová data:  
Ortofoto © GEODIS, MZCHU - AOPK ČR

Příloha M4:

# Přírodní památka Babí hora



-  Maloplošné zvláště chráněné území
-  Ochranné pásmo

0 10 20 40 60 m

GIS Zlínského kraje  
Podkladová data:  
Ortofoto © GEODIS, MZCHU - AOPK ČR