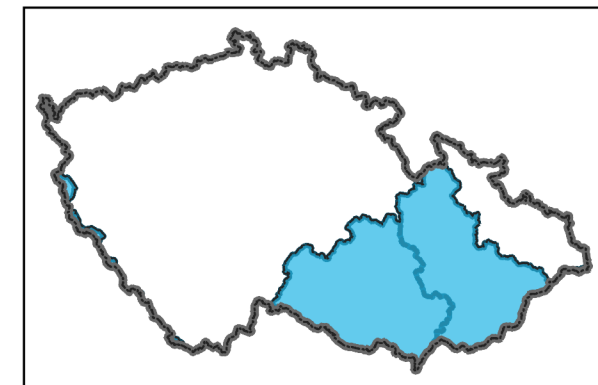
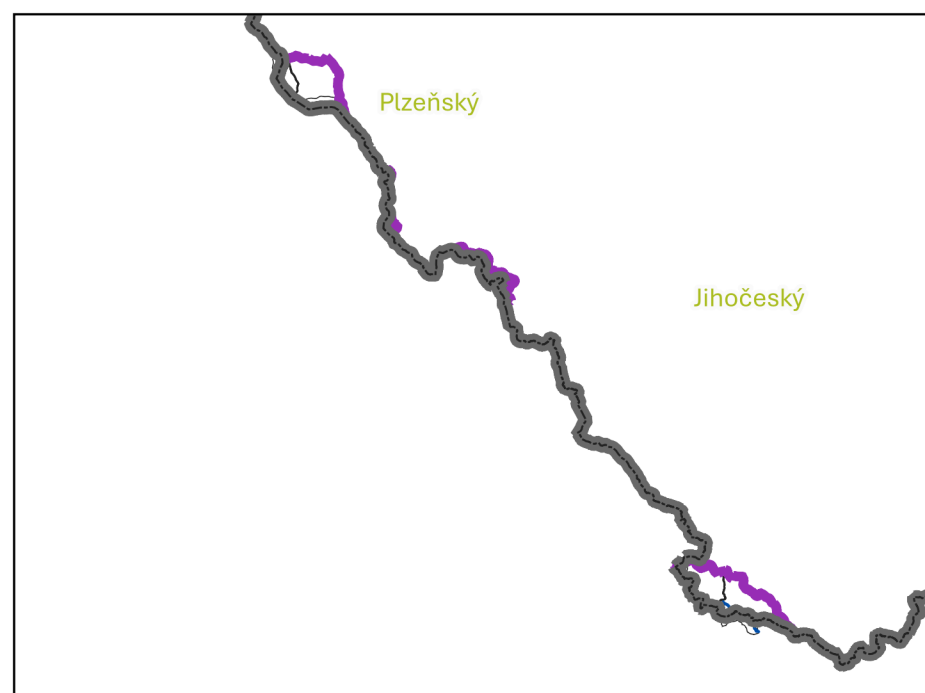
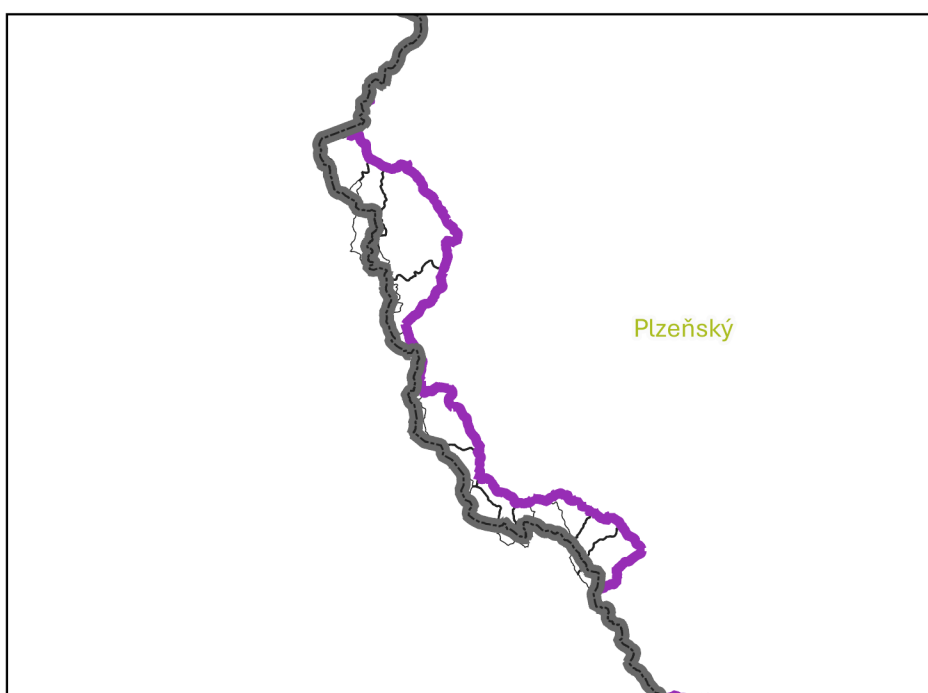
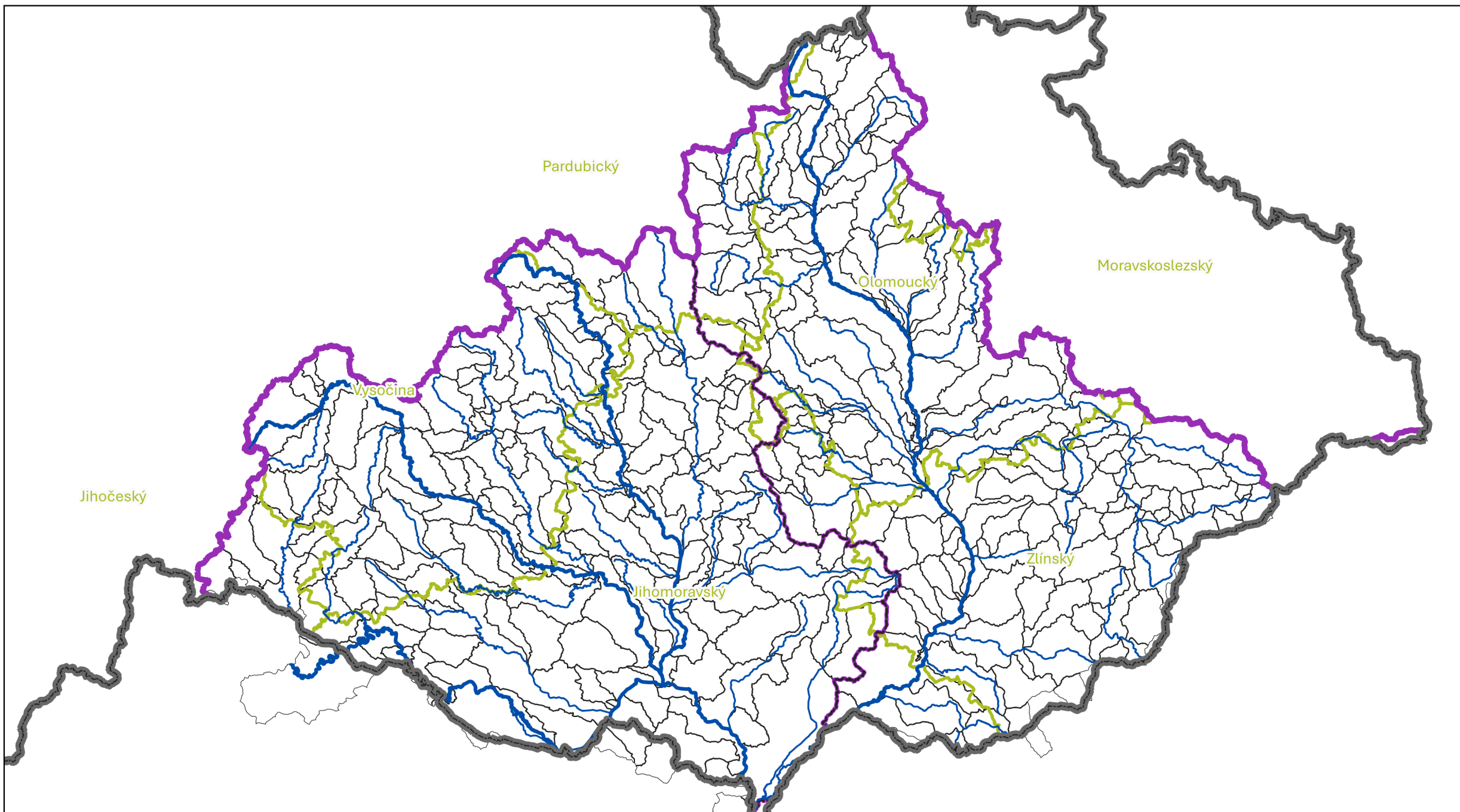


## I.2.4.a

Útvary povrchových vod dotčené významným problémem „Těžba nerostných surovin“



- Hranice České republiky
- Část mezinárodní oblasti povodí Dunaje
- Hranice dílčích povodí
- Vybrané vodní toky s délkou >140 km
- vybrané vodní toky
- Hranice krajů
- Významné vodohospodářské problémy
- ostatní vodní útvary



0 20 40 km

1:1 000 000 S-JTSK, Bpv



**Přehled významných problémů nakládání s vodami zjištěných v části mezinárodní oblasti povodí Dunaje na území ČR**

Zdroj dat:  
Základní geografická data  
- DIBAVOD - Digitální báze vodohospodářských dat (VÚV TGM v.v.i.)  
- ZABAGED - Základní báze geografických dat (ČÚZK)  
Popisné údaje:  
- Plány povodí, zpracované podle §25 zákona č. 254/2001 Sb., v platném znění (vodní zákon)

Zpracoval: Vodohospodářský rozvoj a výstavba, Výzkumný ústav vodohospodářský TGM v.v.i. a DHI a.s., 2025  
Pro: Ministerstvo zemědělství