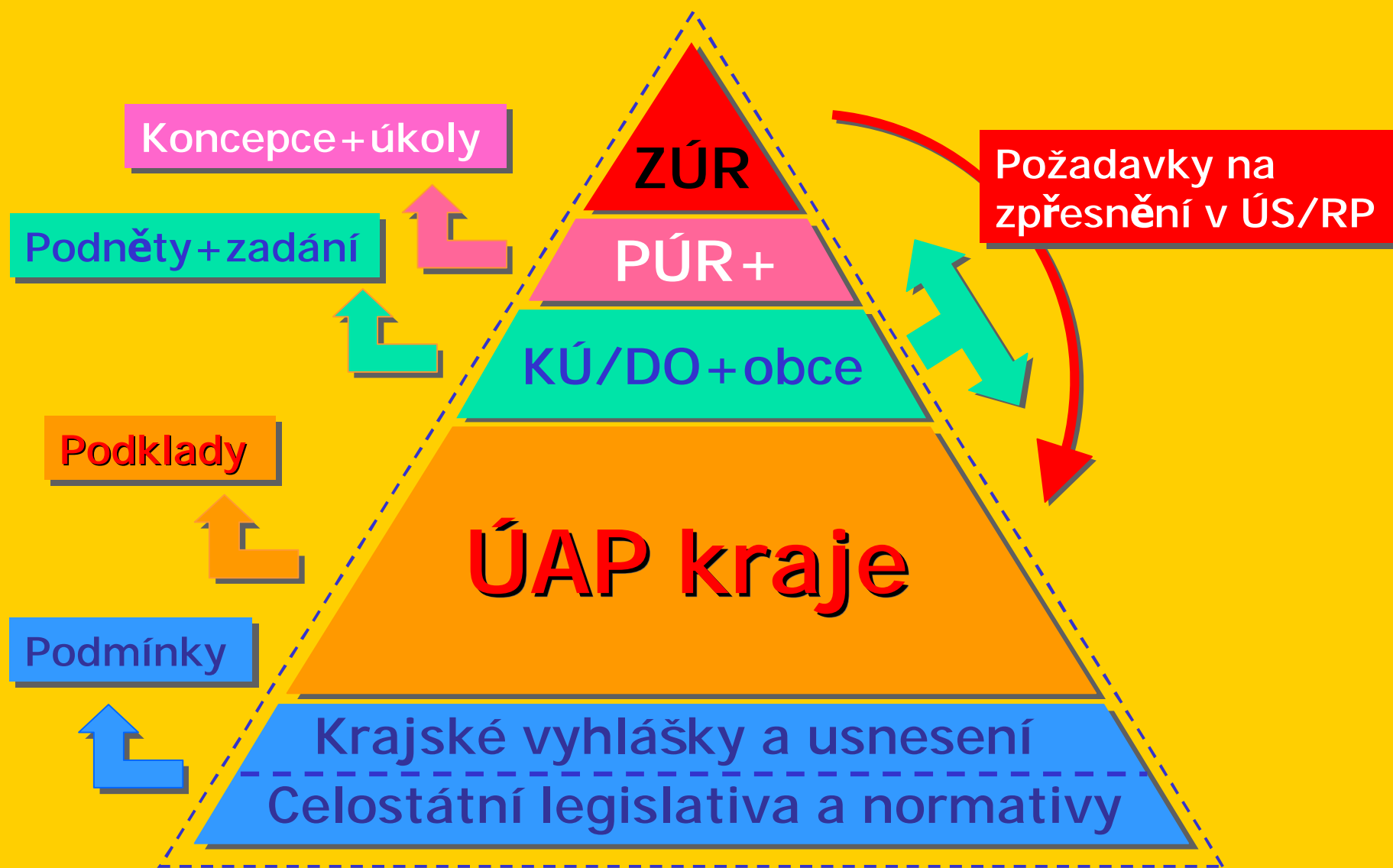


Zásady územního rozvoje Zlínského kraje



Zásady územního rozvoje



Obecně k ZÚR

ZÚR mají obsahovat:

- q Pouze to, co vyžaduje zákon a vyhláška
- q Pouze to, co spadá do kompetence ÚP
- q Pouze to, co má nadmístní význam
- q Pouze to, co je potřeba schválit

ZÚR nemají obsahovat:

- q Nic, co podchycují jiné právní předpisy
- q Nic, co spadá do kompetencí druhých
- q Nic, co nepřesahuje lokální význam
- q Nic, co bylo schváleno jinde jinak

Obsah ZÚR

q ZÚR stojí na základnici ÚAP kraje

(tam jsou veškeré relevantní podklady a informace)

q ZÚR schvaluje zastupitelstvo kraje – budou vydány jako opatření obecné povahy

(jako obecně platný normativ, krajský „zákon“)

q Základní strategie územního plánování v kraji a územní rozvoj kraje předurčí instrukce v ZÚR

(priority územního plánování, zásady pro rozhodování o změnách v území a úkoly pro územní plánování, požadavky na koordinaci územně plánovací činnosti obcí)

Obsah k ZÚR

Základní principy

Spolupůsobení různých částí ZÚR

A. Návrh ZÚR

B. Odůvodnění ZÚR

C. Předkládací zpráva

D. Návrh usnesení

A. Návrh ZÚR

Obsah textové části

1. Priority územního plánování
2. Rozvojové oblasti a rozvojové osy
3. Specifické oblasti
4. Plochy a koridory
5. Ochrana a rozvoj přírodních, kulturních a civilizačních hodnot
6. Cílové charakteristiky krajiny
7. Veřejně prospěšné stavby a opatření
8. Požadavky na koordinaci územně plánovací činnosti obcí
9. Plochy a koridory pro územní studii a regulační plán
10. Počet listů a výkresů ZÚR

KAPITOLA 1.

Priority územního plánování

- (1) Podporovat prostředky a nástroji územního plánování udržitelný rozvoj území Zlínského kraje. Vytvářet na celém území kraje vhodné územní podmínky pro dosažení vyváženého vztahu mezi nároky na zajištění **příznivého životního prostředí, stabilního hospodářského rozvoje a kvalitní sociální soudržnosti obyvatel kraje**. Dbát na podporu **udržitelného rozvoje území** kraje při utváření kraj-
ských oborových koncepcí a strategií, při rozhodování o změnách ve využití území a při územně plánovací činnosti obcí.
- (2) Preferovat při územně plánovací činnosti obcí **zpřesnění územního vymezení ploch a koridorů** podchycených těmi-
to Zásadami územního rozvoje (ZÚR), které jsou nezbytné pro realizaci mezinárodně a republikově významných záměrů stanovených pro území kraje v Politice územního rozvoje z roku 2006 (PÚR 2006) ...

KAPITOLA 2.

Rozvojové oblasti a rozvojové osy

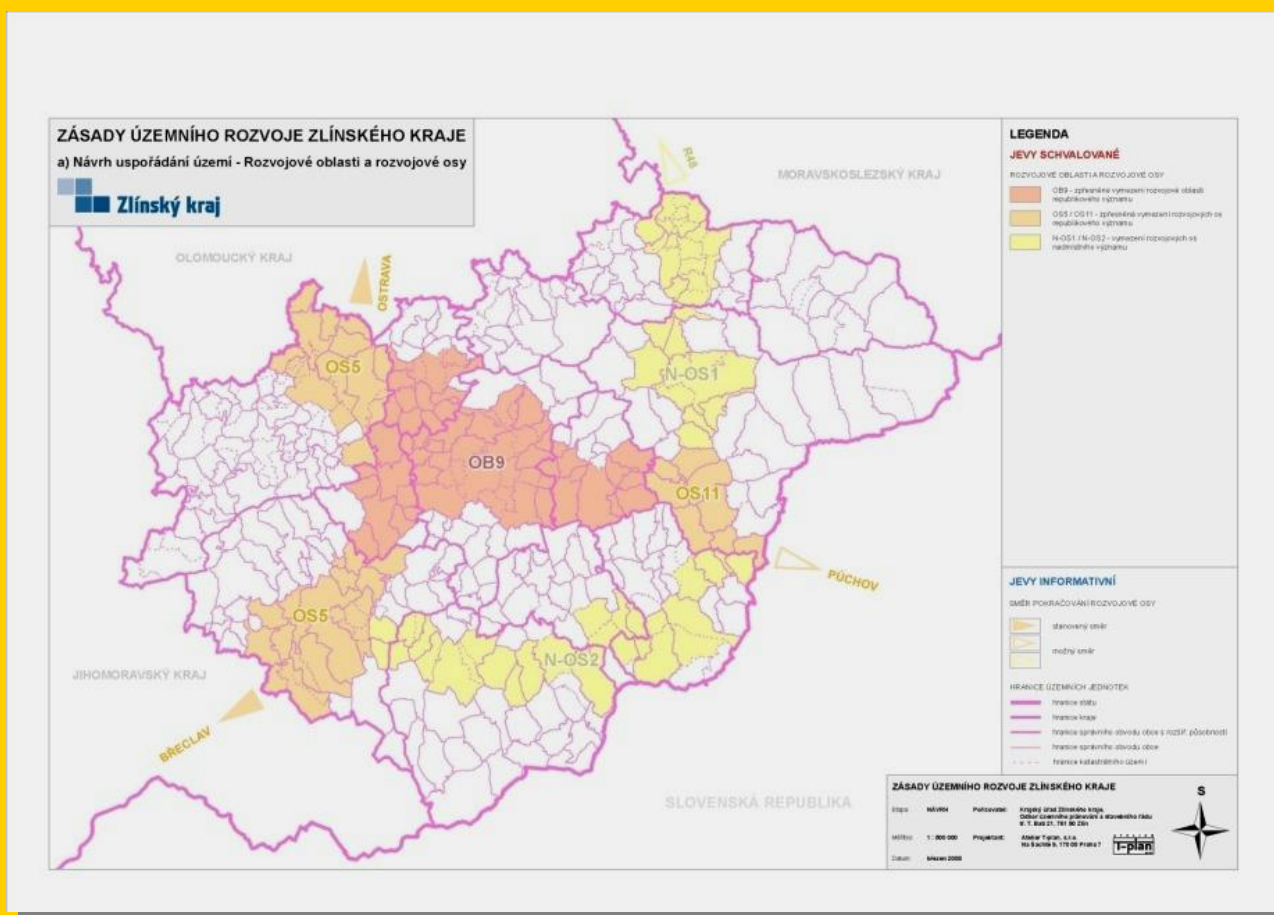
Bod 2.1 - Zpřesněno vymezení rozvojové oblasti republikového významu **OB9 Zlín** a stanoveny pro ni instrukce pro rozhodování o změnách v území a úkoly pro územní plánování

Bod 2.2 - Zpřesněno vymezení rozvojových os republikového významu **OS5 (Katowice-) hranice ČR-Ostrava-Břeclav-hranice ČR (-Wien)** a **OS11 Zlín-Horní Lideč-hranice ČR** a stanoveny pro ně instrukce pro rozhodování o změnách v území a úkoly pro územní plánování

Bod 2.3 - Stanoveny rozvojové osy nadmístního významu **N-OS1 Vsetínsko-Valašskomeziříčská** a **N-OS2 Olšovsko-Vlárská** a stanoveny pro ně instrukce pro rozhodování o změnách v území a úkoly pro územní plánování

KAPITOLA 2.

Rozvojové oblasti a rozvojové osy



KAPITOLA 3.

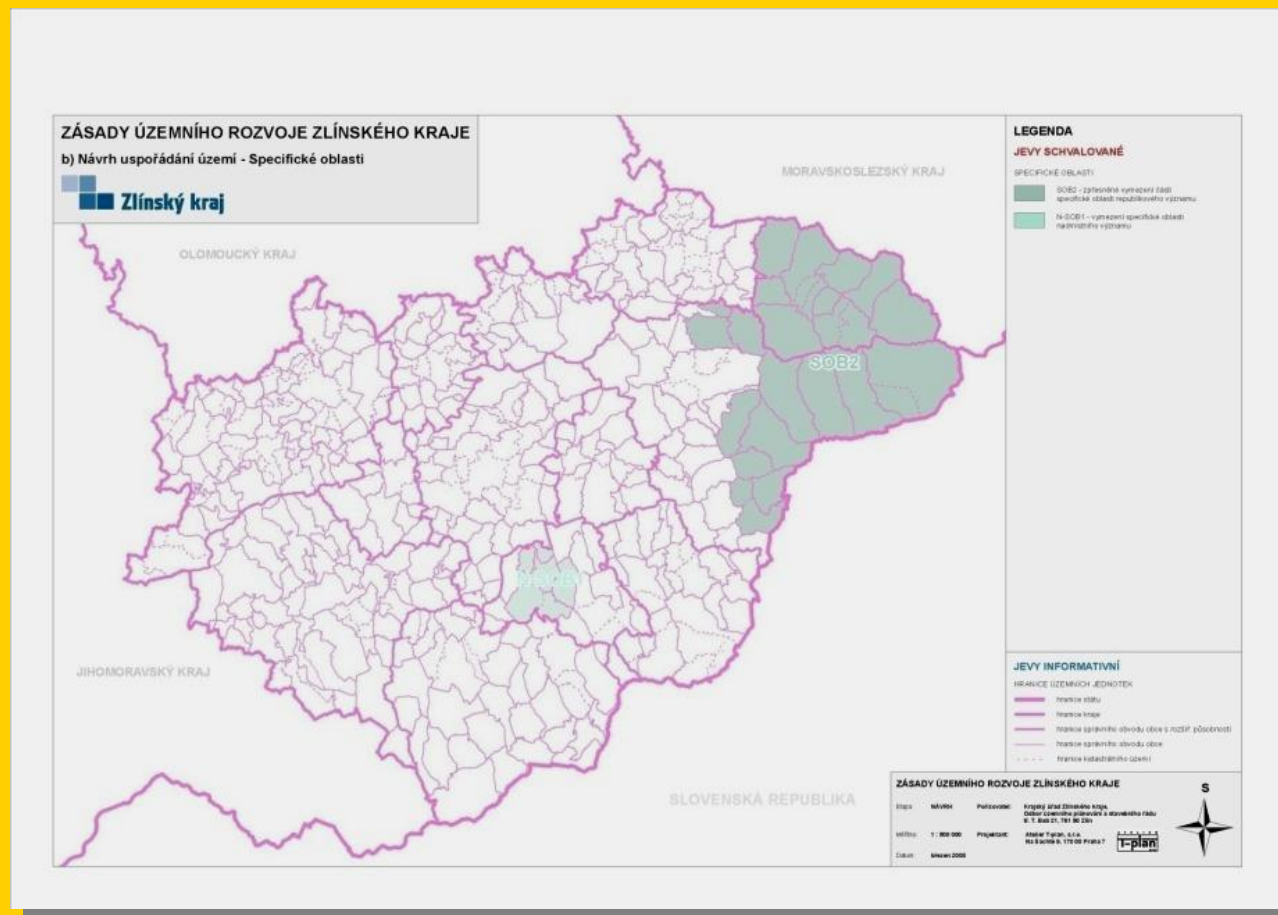
Specifické oblasti

Bod 3.1 - Zpřesněno vymezení specifické oblasti republikového významu **SOB9 Beskydy** a stanoveny pro ni instrukce pro rozhodování o změnách v území a úkoly pro územní plánování

Bod 3.2 - Stanovena specifická oblast nadmístního významu **N-SOB1 Luhačovice** a stanoveny pro ni instrukce pro rozhodování o změnách v území a úkoly pro územní plánování

KAPITOLA 3.

Specifické oblasti



KAPITOLA 4.

Plochy a koridory

- (1) Dopravní infrastruktura
- (2) Technická infrastruktura
- (3) Výroba
- (4) Těžba nerostných surovin
- (5) Územní systém ekologické stability (ÚSES)
- (6) Území speciálních zájmů:
 - n dle UV č. 635/1996 (o rozvoji vodních cest)
 - n plochy vhodné pro akumulaci povrchových vod
 - n pohledové horizonty

Dopravní infrastruktura

Silniční doprava

V souladu s PÚR 2006 zpřesněno vymezení koridorů
mezinárodního a republikového významu:

R49 Hulín – Fryšták – Vizovice – Horní Lideč – hranice ČR

R55 Otrokovice – Napajedla – Uherské Hradiště – hranice ZLK

S3 I/35 (Palačov –) Lešná – Valašské Meziříčí a I/57 Valašské
Meziříčí – Pozděchov

S11 silnice I. třídy pravobřežní v úsecích Otrokovice (R55) – Zlín,
Nivy a Zlín Nivy – Zádveřice (R49)

a stanoveny pro ně instrukce pro rozhodování o změnách v
území a úkoly pro územní plánování

Stanoveny a vymezeny koridory **obchvatů** a **přestavby silničních tahů** nadmístního významu:

- n Valašské Meziříčí – Rožnov pod Radhoštěm;
- n **obchvat Kožušic**, obchvat Starého Hrozenkova;
- n **obchvat Kunovic**, obchvat Ostrožské Nové Vsi a Uherského Ostrohu;
- n obchvat Valašských Klobouků, obchvat Brumova-Bylnice;
- n obchvat Lutoniny, **stoupací pruhy Jasenná – Syrákov – Liptál**;
- n přestavba úseku Bystřice pod Hostýnem – Poličná, obchvat Křtomil;
- n připojení Uherského Hradiště;
- n **obchvat Kroměříže**;
- n Zlín-přivaděč na R49 (zkapacitnění), Holešov-přivaděč na R49 včetně východního obchvatu; Nivnice-narovnání, **JV obchvat Uherského Brodu, obchvat Újezdce**;
- n JV obchvat Luhačovic;
- n **Pozlovice, směrová úprava**;
- n **Uherský Brod-napojení II/495 na obchvat II/490; spojka Nezdenice – Záhorovice**,
obchvat Záhorovic, obchvat Bojkovice – Pitín, obchvat Šumic, obchvat Hrádku na Vlárské Dráze;
- n obchvat Hluku, obchvat Dolního Němčí.

Železniční doprava

Dle PÚR 2006 zpřesněno vymezení koridoru mezinárodního významu:

ŽD1 s možnou větví Kroměříž – Valašská Polanka, tj.: modernizace tratí č. 300 (Brno – Kojetín –) Chropyně – (Přerov), č. 303 (Kojetín –) Bezměrov – Kroměříž – Hulín, č. 331 Otrokovice – Zlín – Vizovice s prodloužením v úseku Vizovice – Valašská Polanka

Stanoveny a vymezeny plochy pro umístění zařízení **kombinované dopravy** nadmístního významu:

Hulín, Otrokovice, Valašské Meziříčí, Staré Město

Letecká doprava

Stanoveny plochy pro nová letiště a heliporty nadmístního významu:

Letiště vnitrostátní Poličná – Choryně u Val. Meziříčí;

Heliporty Zlín (mezinárodní provoz), Bystřice pod Hostýnem, Rožnov pod Radhoštěm, Uherský Brod, Valašské Klobouky, Slavičín.

Vodní doprava

Ve smyslu zákona o vnitrozemské plavbě navržen koridor pro **splavnění řeky Moravy v úseku Otrokovice – Kroměříž.**

Přepravní zařízení

Stanoveny a vymezeny plochy a koridory přepravních zařízení nadmístního významu:

Velké Vranče – Portáš, Velké Karlovice – Kasárna

Technická infrastruktura

Energetika

V souladu s PÚR 2006 zpřesněno vymezení koridorů **mezinárodního a republikového významu** pro zásobování elektrickou energií:

E3 ZVN 400 kV Kelč – Valašské Meziříčí

E8 ZVN 400 kV Rohatec-Otrokovice

V souladu s „Územní energetickou koncepcí ZLK“ stanoveny koridory **nadřazené rozvodné soustavy VVN a napětí nad 110 kV** (včetně transformoven) **nadmístního významu**:

VVN 110 kV Zdounky – Bučovice

VVN + TR 110 kV/22 kV Holešov

VVN + TR 110 kV/22 kV Otrokovice – Spytihněv;

VVN + TR 110 kV/22 kV Uherské Hradiště – Vésky – Veselí nad Moravou;

VVN a TR 110/22 kV Uherský Brod – Strání (– Slovensko);

TR 110 kV/22 kV Bojkovice;

VVN + TR 110 kV/22 kV Slušovice – Slavičín;

VVN a TR 110/22 kV Slavičín - Valašské Klobouky – Střelná;

VVN + TR 110 kV/22 kV Zubří – Rožnov pod Radhoštěm – Vigantice;

2 x VVN 110kV Hulín - Třebětice – Holešov.

V souladu s PÚR 2006 zpřesněno vymezení koridorů
distribuční soustavy pro zásobování zemním plynem
republikového významu:

P6 zdvojení VVTL plynovodu Hrušky – Příbor + kompresní stanice
VVTL plynovodu Bezměrov

V souladu s „Územní energetickou koncepcí ZLK“ stanoveny
koridory nadřazené distribuční soustavě (VTL včetně regulační
stanice) nadmístního významu:

RS + VTL plynovod Zdounky – Kostelany;

RS + VTL plynovod Choryně – Kelč;

VTL obchvat Vsetína;

VTL plynovod Střelná – hranice ČR.

V souladu s PÚR 2006 zpřesněno vymezení koridoru
produktovodu republikového významu :

DV2 prodloužení v nové trase Loukov – Sedlnice (Mošnov)

Vodní hospodářství

V souladu s „Generelem protipovodňových opatření povodí řeky Moravy“ stanoveny plochy a koridory komplexní **ochrany před povodněmi**:

Suché vodní nádrže (poldry) – celkem 22, z toho 10 nových a 12 převzatých ze schválených ÚPVÚC (§ 187 SZ)

Ochranné valy – celkem 59, z toho 35 nových a 24 převzatých ze schválených ÚPVÚC (§ 187 SZ)

Plochy pro výrobu

Stanovena a vymezena strategická plocha pro výrobu:

Holešov

Plochy pro těžbu nerostných surovin

Stanoveny a vymezeny prioritní plochy pro těžbu štěrkopísku:

ložisko Polešovice

ložisko Napajedla

Plochy a koridory ÚSES

V souladu s „NR a R ÚSES ZLK“ stanoveny a vymezeny plochy a koridory skladebných prvků:

nadregionální ÚSES – biocentra (10) a biokoridory (14)

regionální ÚSES – biocentra (92) a biokoridory (62)

Území speciálních zájmů

Plochy dle UV ČR č. 638/1996 Sb.

V souladu s UV ČR o Programu podpory rozvoje vodní dopravy v ČR do r. 2005 vymezen koridor - územní rezerva :

Bezměrov – Kroměříž – Otrokovice – Uherské Hradiště – Uherský Ostroh

Plochy vhodné pro akumulaci povrchových vod

V souladu se směrným vodohospodářským plánem Mze z r. 1988 vymezeny plochy výhledových vodních nádrží – územní rezerva:

- n **Ostrožská Lhota (Okluka)**
- n **Solanec (Leští)**
- n **Rožnov (Rožnovská Bečva)**
- n **Rajnochovice (Juhyně)**
- n **Vlachovice (Vlára)**
- n **Halenkov (Dinotice)**
- n **Záhorovice (Kladenka)**
- n **Ořechov (Vážanský potok)**
- n **Lužná (Senice)**
- n **Ostroh (Morava)**
- n **Vlářský průsmyk (Vlára)**

Území speciálních zájmů

Plochy pro ochranu pohledových horizontů nadregionálního významu

V souladu s dokumentem „Krajinný ráz ZLK“ vymezeny:

Buchlovské hory

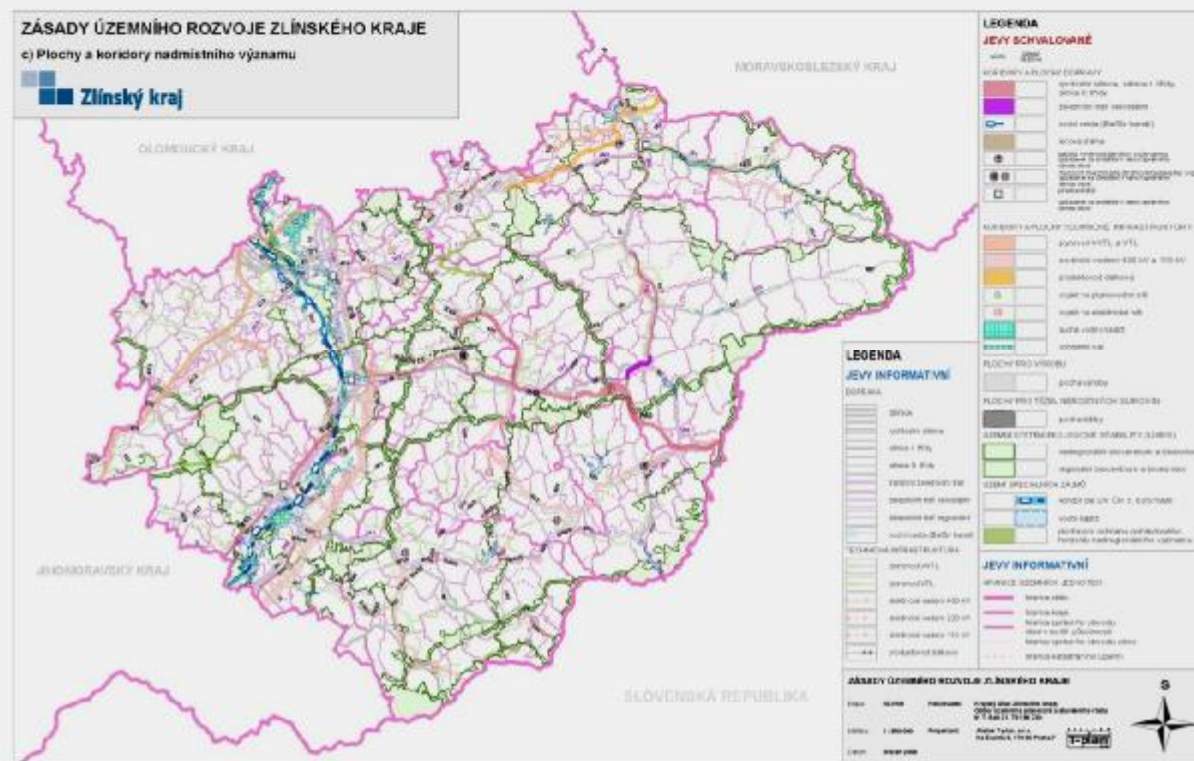
Bílé Karpaty

Hostýnské vrchy

Pustevny - Radhošť

KAPITOLA 4.

Plochy a koridory



KAPITOLA 5.

Ochrana a rozvoj přírodních, kulturních a civilizačních hodnot

Bod 5.1 – Jmenovány prvky **přírodních hodnot území** (ZCHÚ, ÚSES, VKP, PP, NATURA 2000, CHOPAV, zdroje pitné vody a léčivých a minerálních vod, nerostné bohatství, typické znaky krajinného rázu a ostatní přírodní hodnoty) a stanoveny pro ně instrukce pro rozhodování o změnách v území a úkoly pro územní plánování

Bod 5.2 – Jmenovány prvky **kulturních hodnot území** (památkový fond kraje, území s archeologickými nálezy) a stanoveny pro ně instrukce pro rozhodování o změnách v území a úkoly pro územní plánování

Bod 5.3 – Jmenovány prvky **civilizačních hodnot území** (tradice využívání území, originální urbanismus, architektonická a technická díla, využívání sirných pramenů a minerálních vod) a stanoveny pro ně instrukce pro rozhodování o změnách v území a úkoly pro územní plánování

[illegible]

KAPITOLA 6.

Cílové charakteristiky krajiny

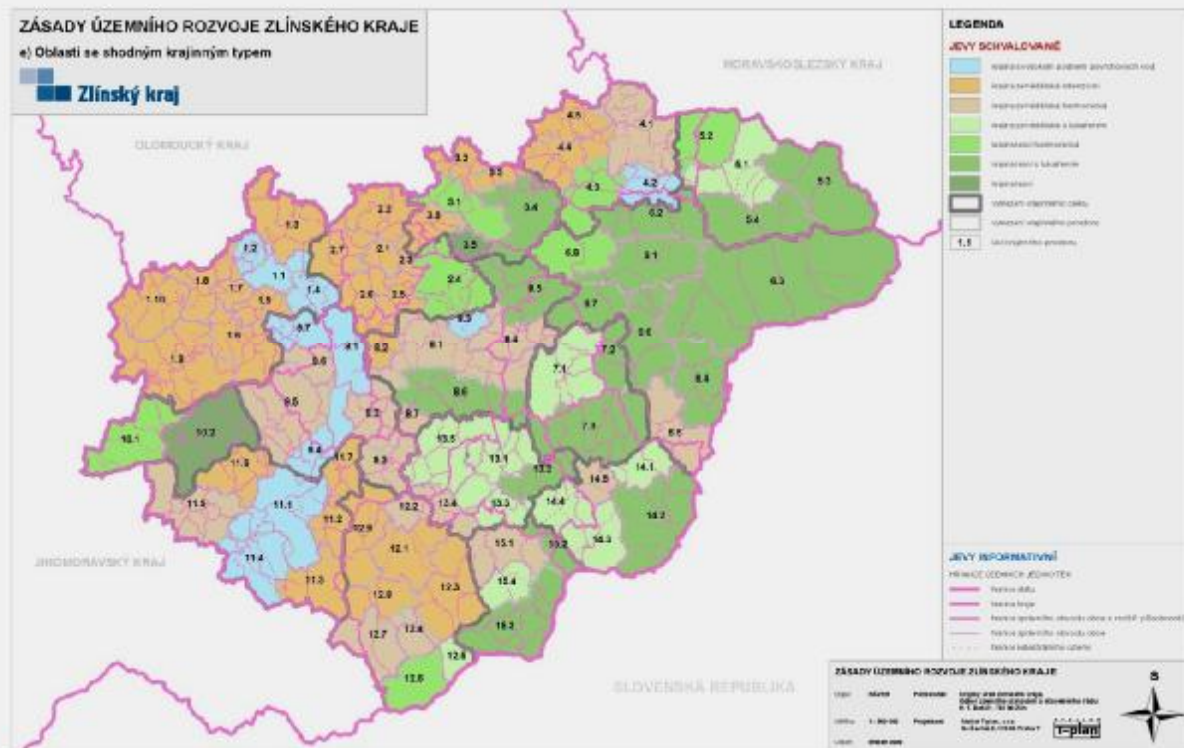
Odst. (81) – Stanovuje **základní typy krajin** a vymezuje **krajinné celky a krajinné prostory**

Odst. (82) – Stanovuje pro základní typy krajin **cílové charakteristiky** (výskyt, krajinný ráz, možná ohrožení, zásady pro využívání)

Odst. (83) – Ukládá úřadům územního plánování **veřejně projednat a zpřesnit stanovené typy krajin a jejich cílové charakteristiky**

KAPITOLA 6.

Cílové charakteristiky krajiny



KAPITOLA 7.

Veřejně prospěšné stavby a opatření

(identifikace kód VPS/VPO, vymezení koridoru – úsek, šířka, dotčené k.ú)

Vymezeny plochy a koridory **veřejně prospěšných staveb (VPS)**:

VPS celkem: 145, z toho 90 převzato ze schválených ÚP VÚC (dle § 187)
a 55 nově vymezených

n Dopravní infrastruktura

- PK33/10 nových + 13 dle § 187 SZ
- Z3 / 2 + část nové + část dle § 187 SZ
- L7 / 6 nových + 1 dle § 187 SZ
- DT2 / 2 dle par. 187

n Technickou infrastruktura

- E12 / 1 nová + 11 dle § 187 SZ
- P6 / 1 nová + 5 dle § 187 SZ
- B1 / 1 nová

n **Protipovodňová ochrana - opatření (VPS + VPO)**

- PN22 / 10 nových + 12 dle § 187 SZ

- PV59 / 24 nových + 35 dle § 187 SZ

Vymezeny plochy a koridory **veřejně prospěšných opatření VPO):**

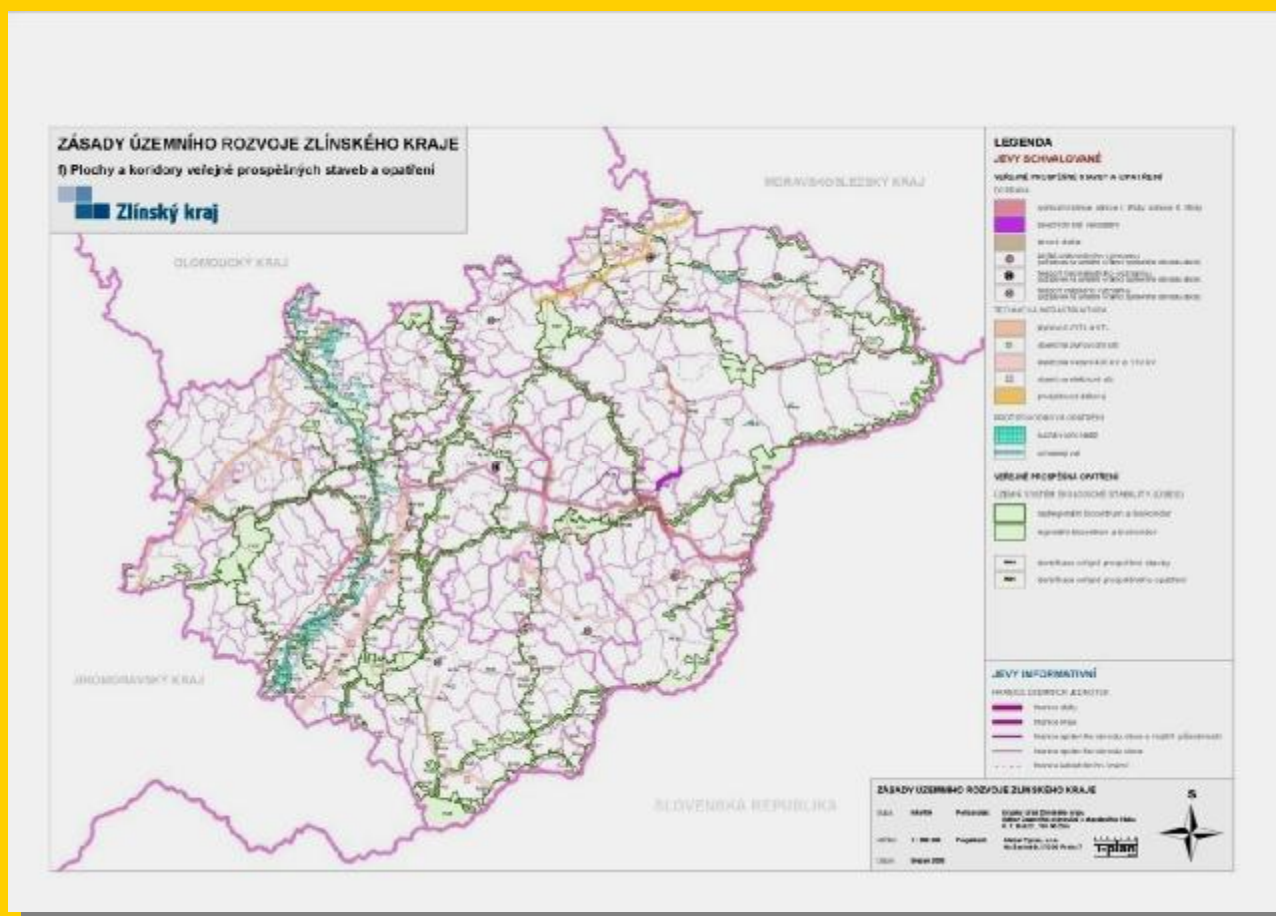
VPO celkem: 180 – plně převzato dle § 187

n **Nadregionální a regionální ÚSES (biocentra + biokoridory)**

- PU 180 / 180 převzato dle § 187

KAPITOLA 7.

Veřejně prospěšné stavby a opatření



KAPITOLA 8.

Požadavky na koordinaci územně plánovací činnosti obcí

Bod 8.1 – Stanovuje požadavky na **koordinaci ploch a koridorů veřejně prospěšných staveb a veřejně prospěšných opatření** (priority kraje, VPS a VPO podle ORP a obcí)

Bod 8.2 – Stanovuje požadavky na **koordinaci ostatních ploch a koridorů** (priority kraje, plochy pro vodní dopravu, plocha pro výrobu, plochy pro těžbu štěrkopísků a pro území speciálních zájmů: plochy dle UV č. 635/1996 Sb., plochy vhodné pro akumulaci povrchových vod, plochy pro ochranu pohledových horizontů nadregionálního významu, ve vymezení podle ORP a obcí)

KAPITOLA 9.

Plochy a koridory pro územní studii a regulační plán

Bod 9.1 – Stanovuje plochy a koridory pro územní studii

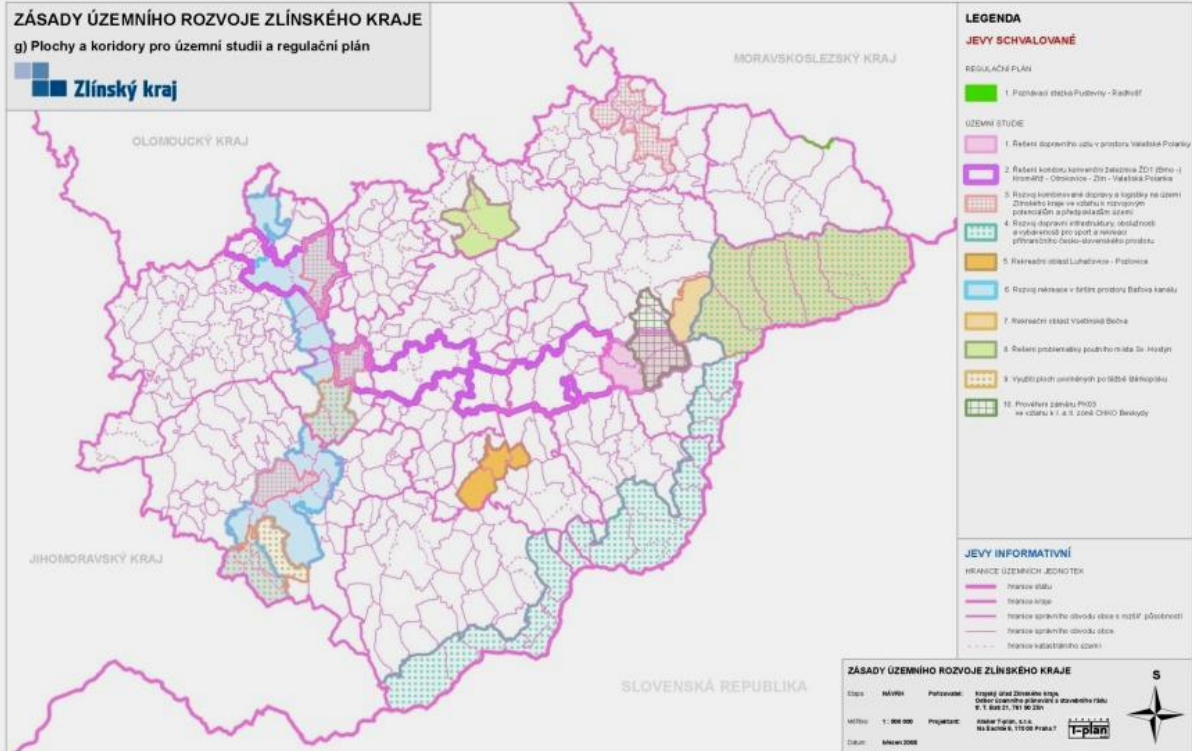
1. Řešení dopravního uzlu v prostoru Valašské Polanky;
2. Řešení koridoru konvenční železnice ŽD1 (Brno-) Kroměříž-Otrokovice –Zlín-Valašská Polanka;
3. Rozvoj kombinované dopravy a logistiky na území Zlínského kraje ve vztahu k rozvojovým potenciálům a předpokladům území;
4. Rozvoj dopravní infrastruktury, obslužnosti a vybavenosti pro sport a rekreaci příhraničního česko-slovenského prostoru;
5. Rekreační oblast Luhačovice-Pozlovice;
6. Rozvoj rekreace v širším prostoru Baťova kanálu;
7. Rekreační oblast Vsetínská Bečva;
8. Řešení problematiky poutního místa Sv. Hostýn;
9. Využití ploch uvolněných po těžbě štěrkopísku;
10. Prověření záměru kapacitní silnice Palačov-Lešná-Pozděchov (PK03) ve vztahu k I. a II. zóně CHKO Beskydy)

Bod 9.2 – Stanovuje plochy pro regulační plán

Poznávací stezka Pustevny-Radhošť

KAPITOLA 9.

Plochy a koridory pro ÚS a RP



B. Odůvodnění

Obsah textové části

A. VYHODNOCENÍ KOORDINACE VYUŽÍVÁNÍ ÚZEMÍ Z HLEDISKA ŠIRŠÍCH VZTAHŮ

- A.1 Koordinace s územně plánovací dokumentací sousedních krajů
- A.2 Soulad návrhu ZÚR s politikou územního rozvoje

B. KOMPLEXNÍ ZDŮVODNĚNÍ PŘIJATÉHO ŘEŠENÍ

- B.1 – B.9 v členění kapitol dle části A. Návrhu ZÚR

C. KVALIFIKOVANÝ ODHAD ZÁBORŮ PŮDNÍHO FONDU

- C.1 Vyhodnocení ploch a koridorů pro dopravu
- C.2 Vyhodnocení ploch a koridorů protipovodňové ochrany
- C.3 Vyhodnocení ploch pro výrobu
- C.4 Plochy pro rekreaci (plocha není vymezena)
- C.5 Vyhodnocení ploch pro těžbu nerostných surovin
- C.6 Vyhodnocení ploch a koridorů nadregionálního a regionálního ÚSES
- C.7 Území speciálních zájmů (není vyhodnocován)
- C.8 Souhrnný přehled kvalifikovaného odhadu záborů PUPFL a ZPF

Tabulky záborů

Přehled podkladů

B. Odůvodnění

Obsah grafické části

GRAFICKÁ ČÁST ODŮVODNĚNÍ ZÚR

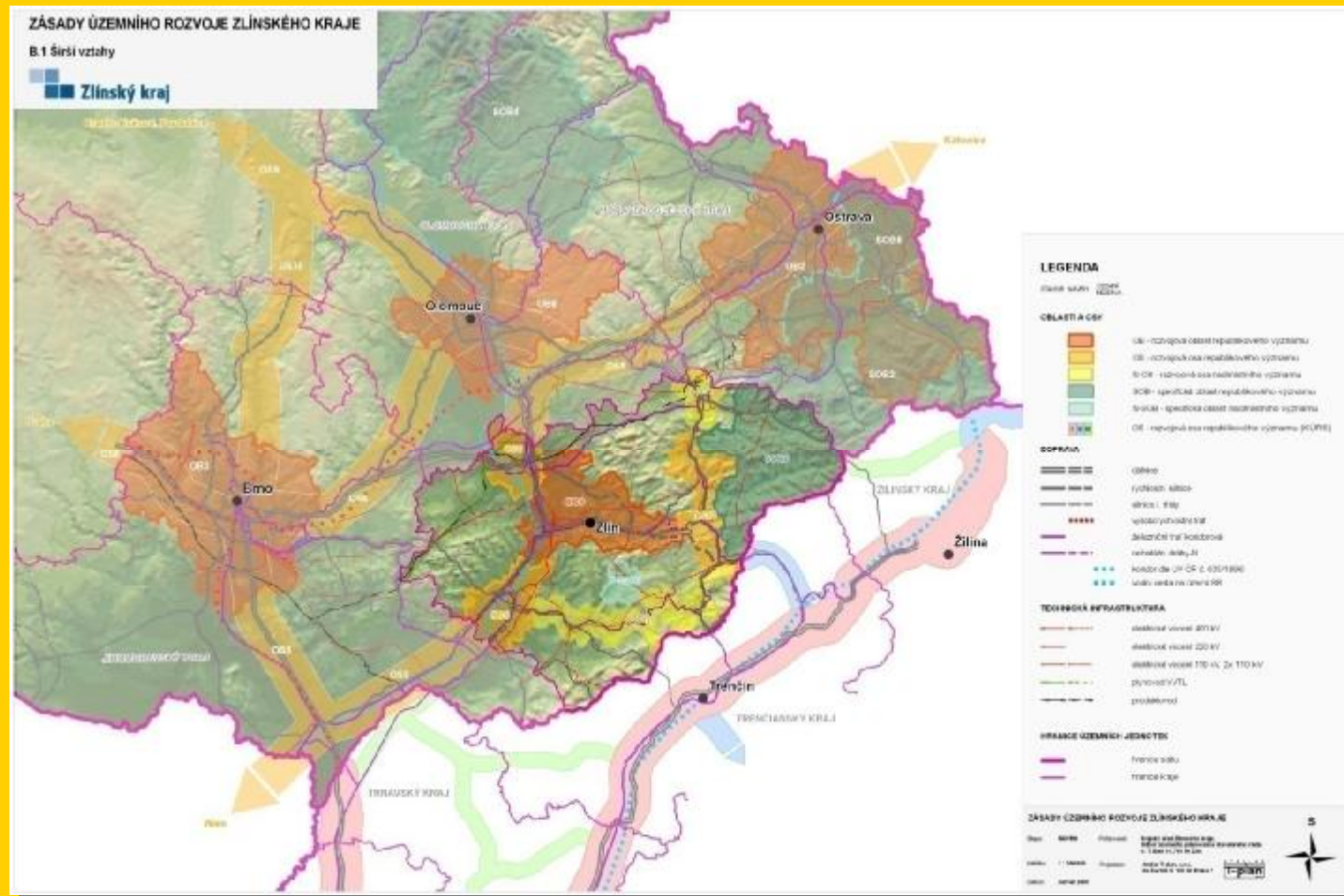
B.1	ŠIRŠÍ VZTAHY	1 : 500 000
B.2	KONCEPCE DOPRAVY - CÍLOVÝ STAV	1 : 100 000
B.3	KOORDINAČNÍ VÝKRES	1 : 100 000 + 1 : 50 000
B.4	ZÁMĚRY PŘEVZATÉ Z PLATNÝCH ÚPN VÚC	1 : 100 000

GRAFICKÁ SCHÉMATA 1 : 500 000

- a/ Koncepce zásobování vodou
- b/ Koncepce odkanalizování
- c/ Koncepce protipovodňové ochrany
- d/ Koncepce zásobování elektrickou energií
- e/ Koncepce zásobování plynem
- f/ Produktovody
- g/ Koncepce územního systému ekologické stability (ÚSES)

B. Odůvodnění

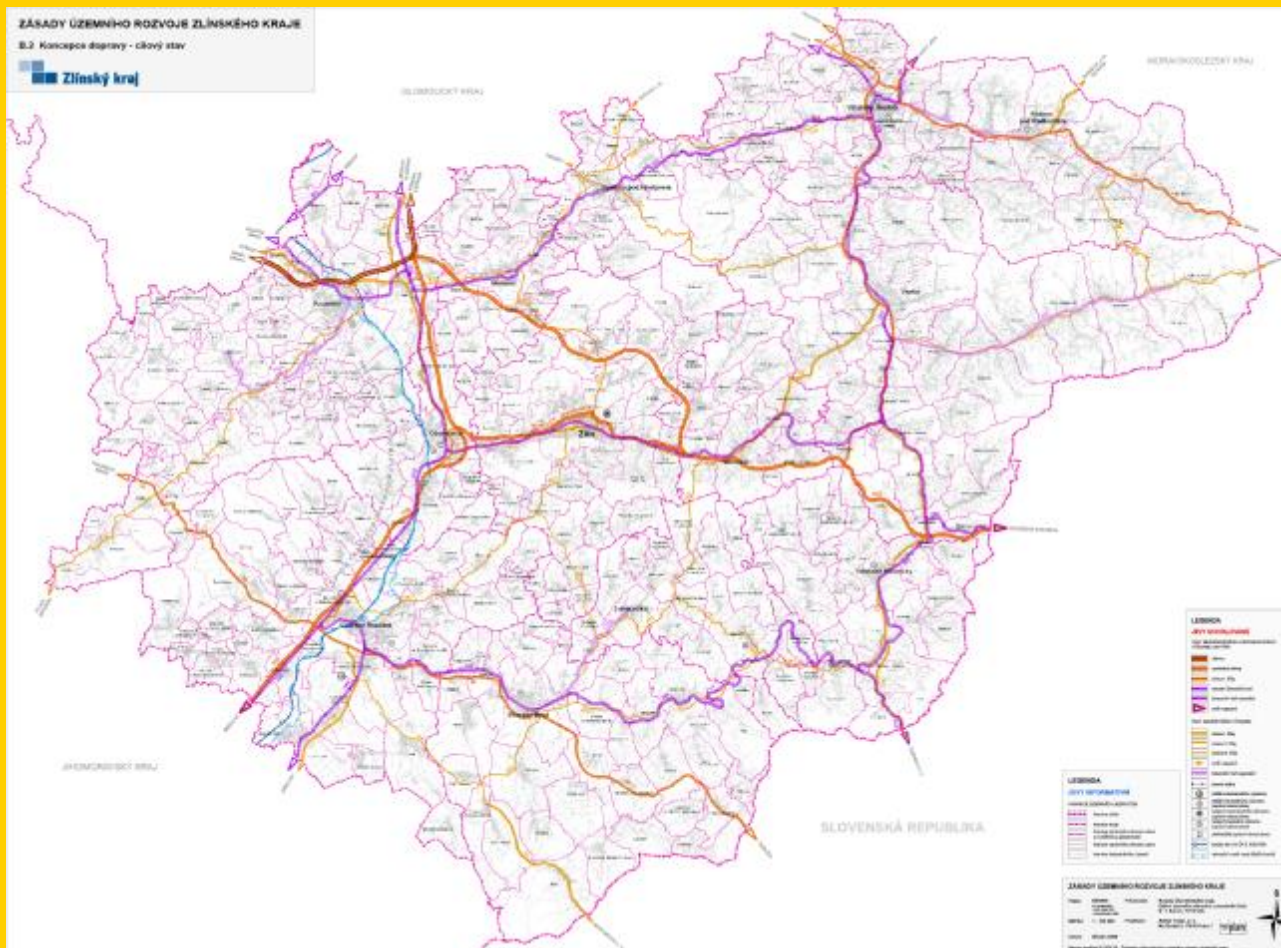
Širší vztahy 1: 500 000



B.1

B. Odůvodnění

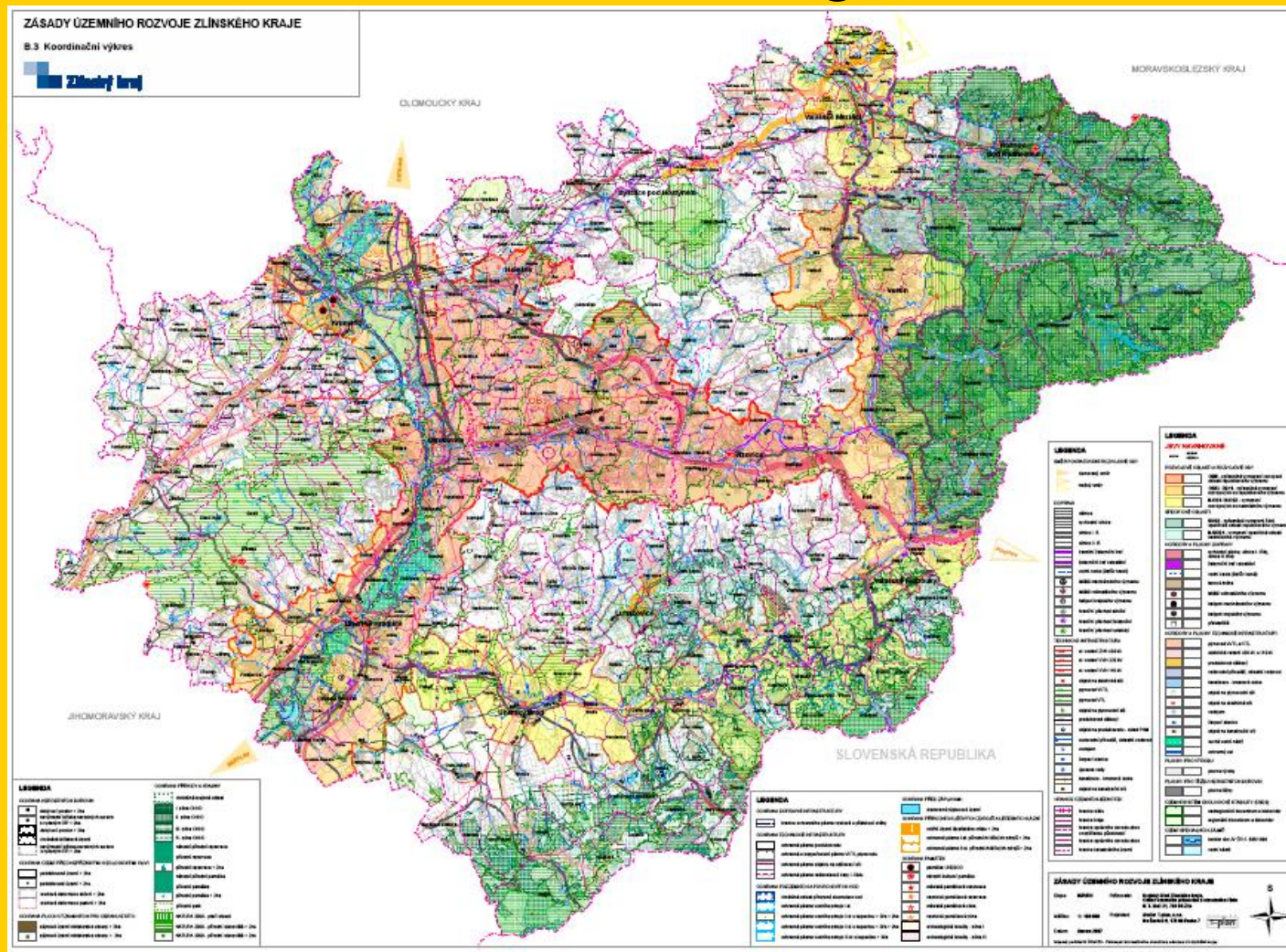
Koncepce dopravy, cílový stav



B.2

B. Odůvodnění

Koordinální výkres

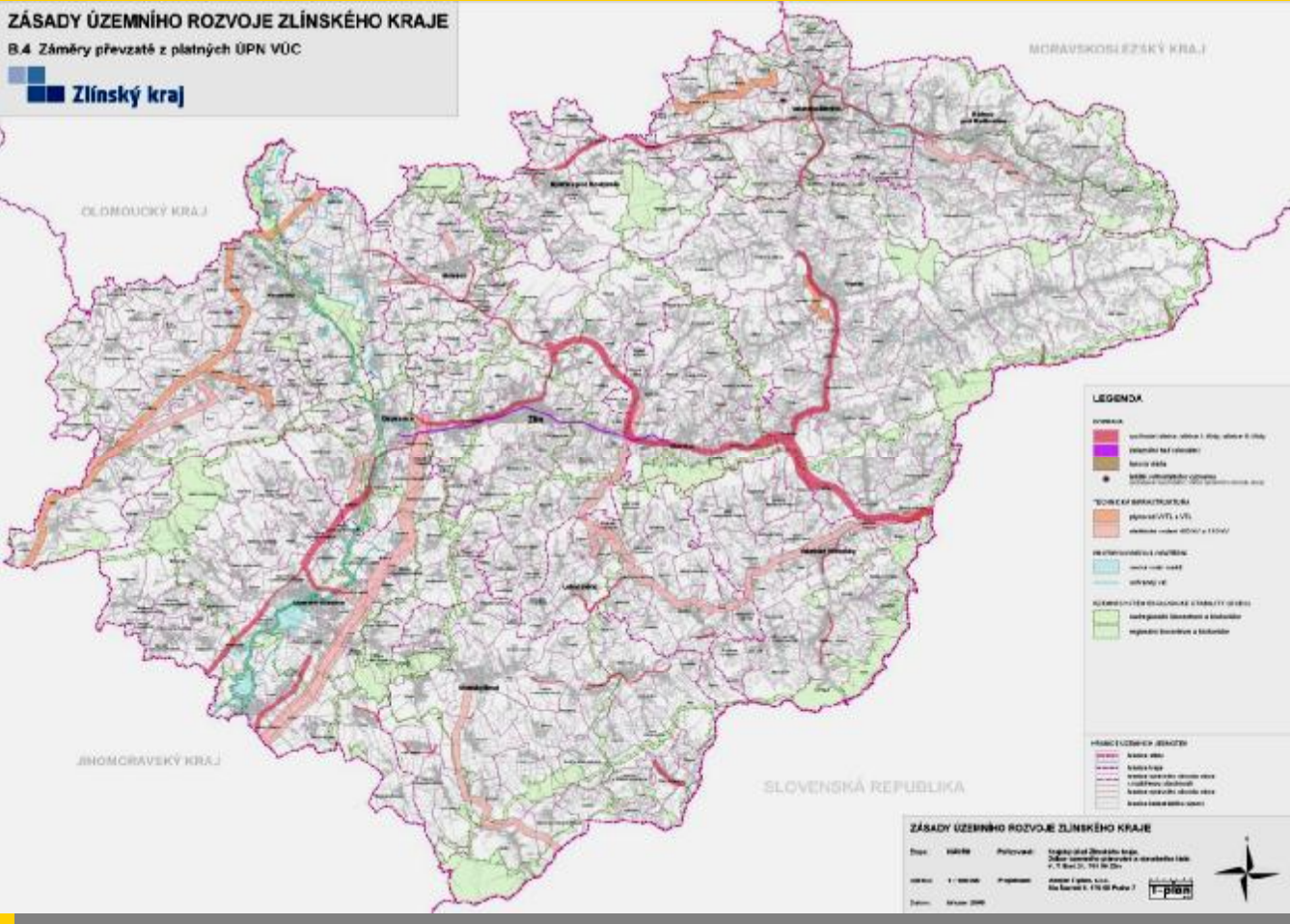


B.3

B. Odůvodnění

Záměry převzaté z platných ÚP VÚC

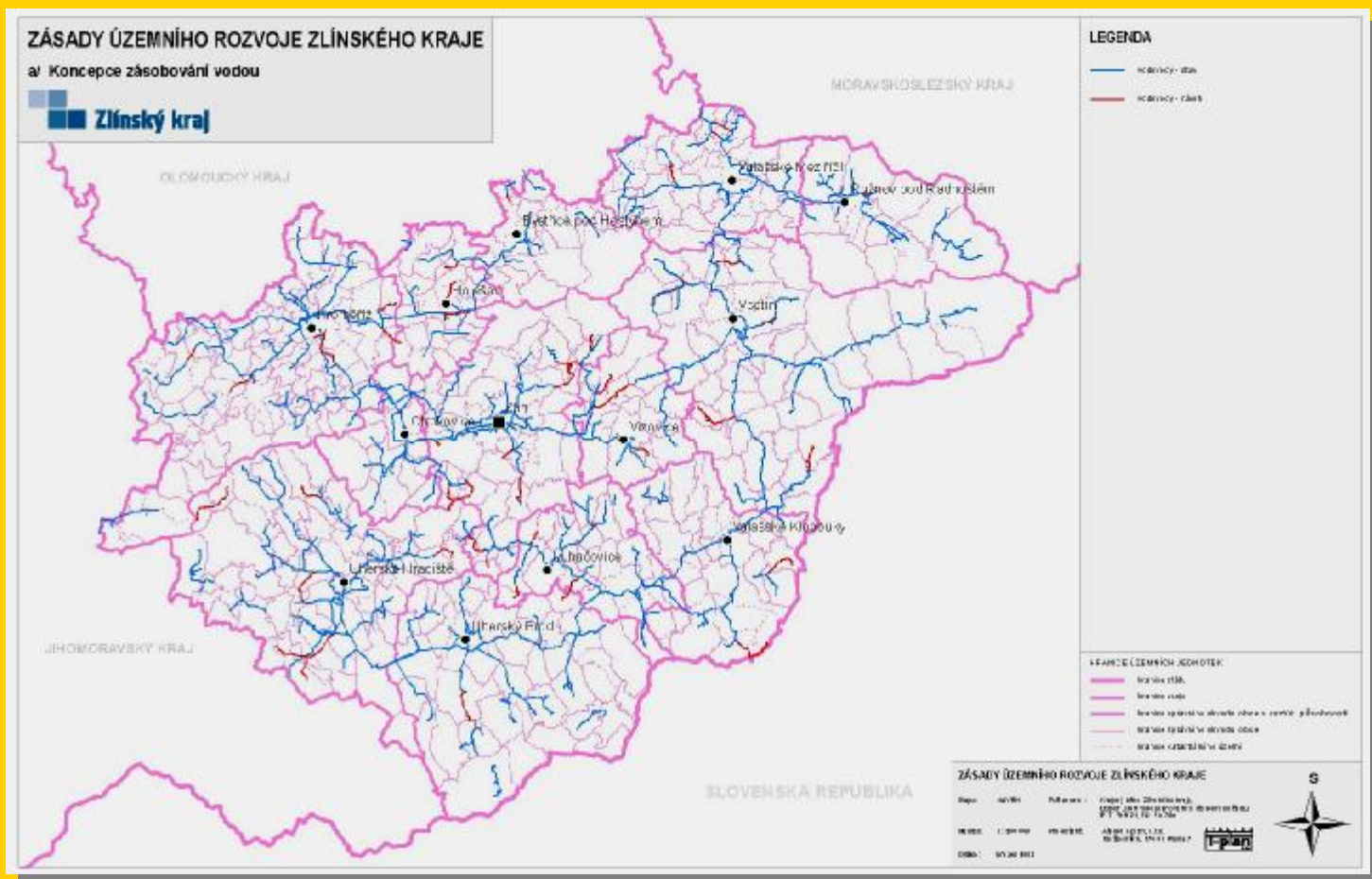
dle par. 187, odst. 2 zák. č. 183/2006 Sb.



B.4

B. Odůvodnění

Koncepce zásobování vodou



a)

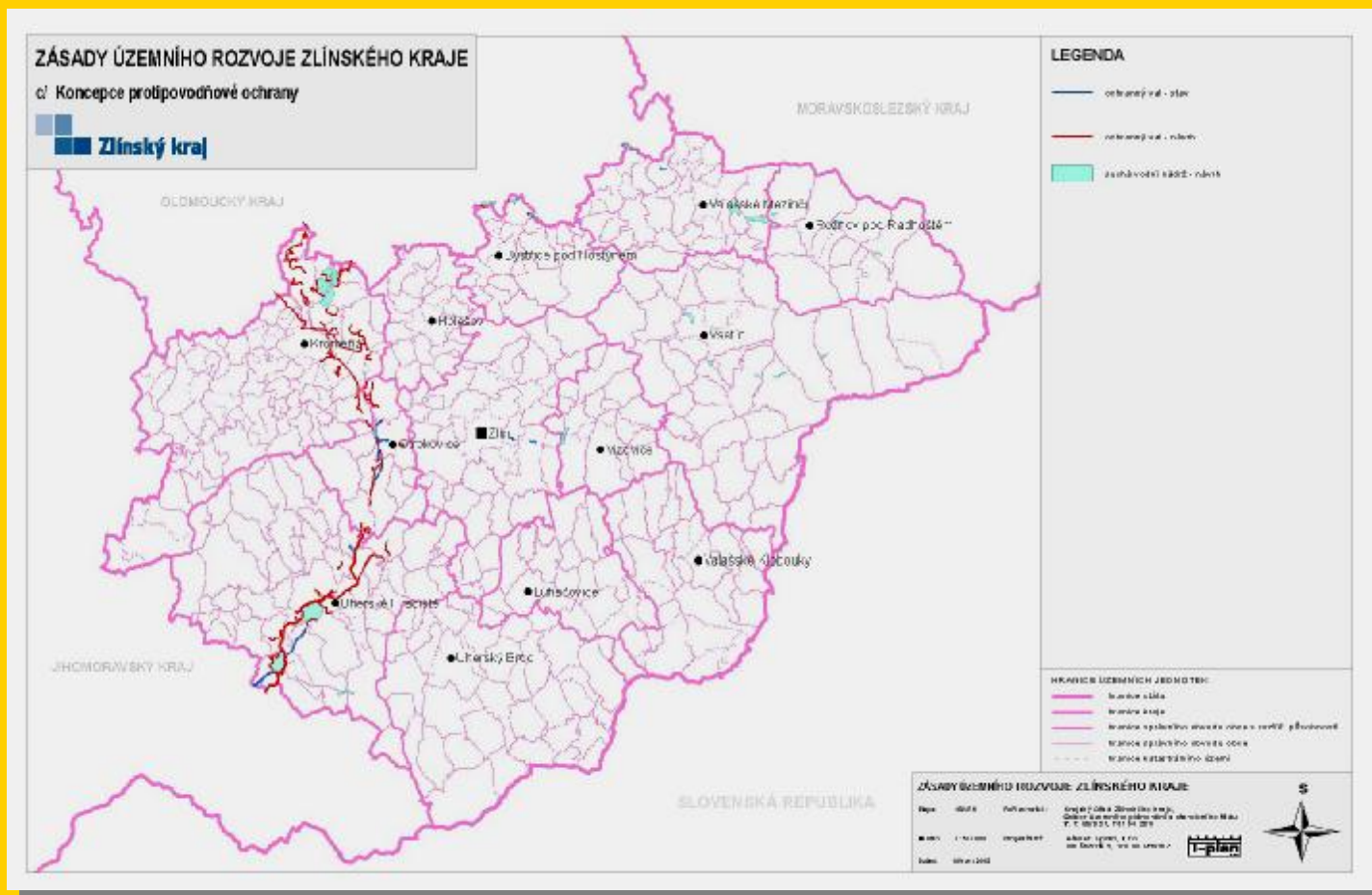
B. Odůvodnění

Koncepce odkanalizování



B. Odůvodnění

Koncepce protipovodňové ochrany



c)

ZÁSADY ÚZEMNÍHO ROZVOJE ZLÍNSKÉHO KRAJE
d' Koncepce zásobování elektrickou energií

Zlínský kraj

LEGENDA

- 400 kV ZVN - stav
- 400 kV ZVN - návrh
- 220 kV ZVN - stav
- 220 kV ZVN - návrh
- 10 kV ZVN - stav
- 10 kV ZVN - návrh
- 0,4 kV ZVN - stav
- 0,4 kV ZVN - návrh

HRANICE ÚZEMNÍCH JEDNOTEK:

- hranice úje
- hranice obce
- hranice správního území okresu
- hranice správního území kraje
- hranice katastrálního území

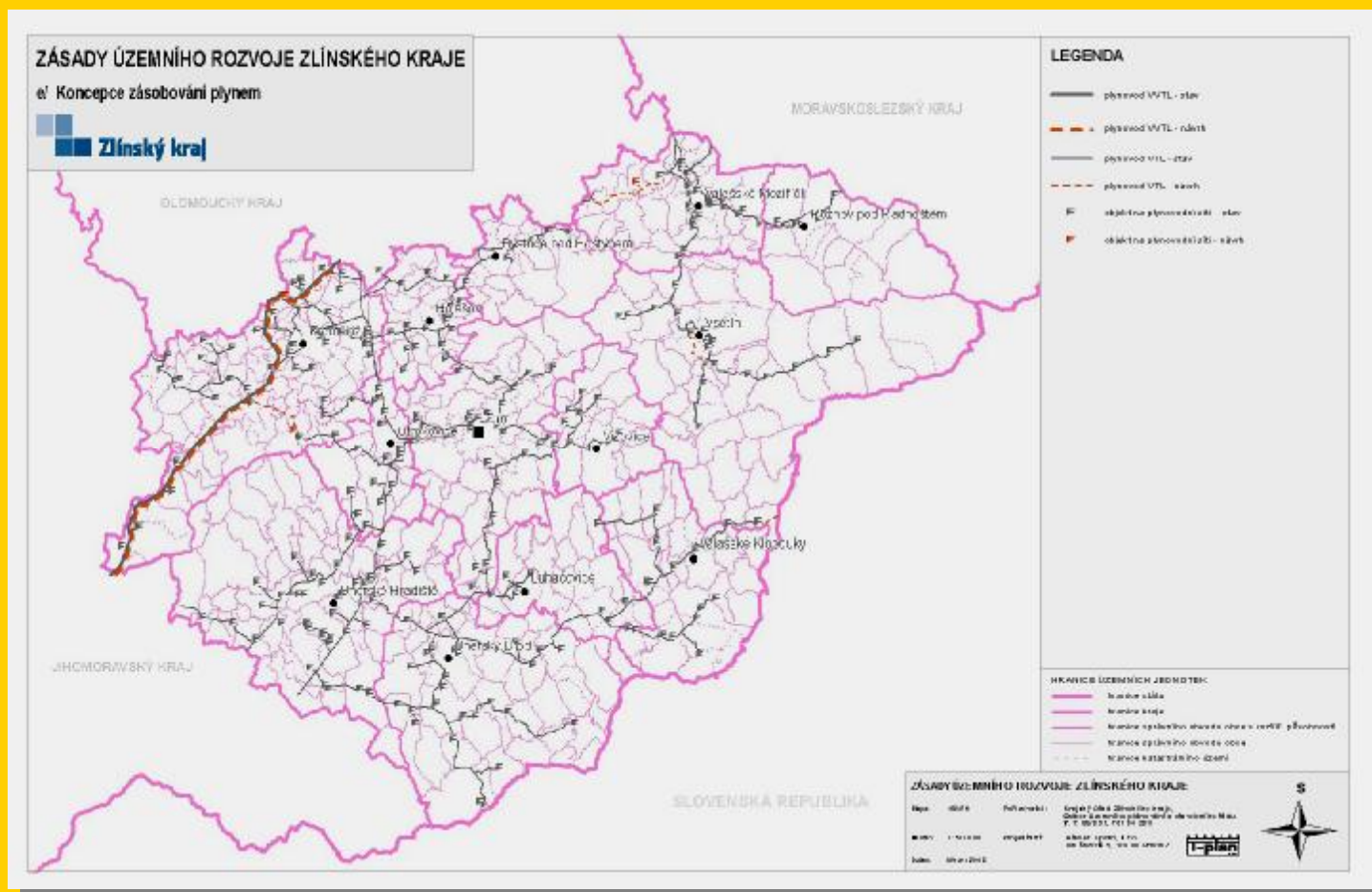
ZÁSADY ÚZEMNÍHO ROZVOJE ZLÍNSKÉHO KRAJE

Mapa: Zlínský kraj
Podklad: Územní plán Zlínského kraje
Legenda: Územní plán Zlínského kraje
Stav: 2014
Autorem: Ing. J. Štěpánek, Ing. J. Štěpánek, Ing. J. Štěpánek
Stav: 2014

d)

B. Odůvodnění

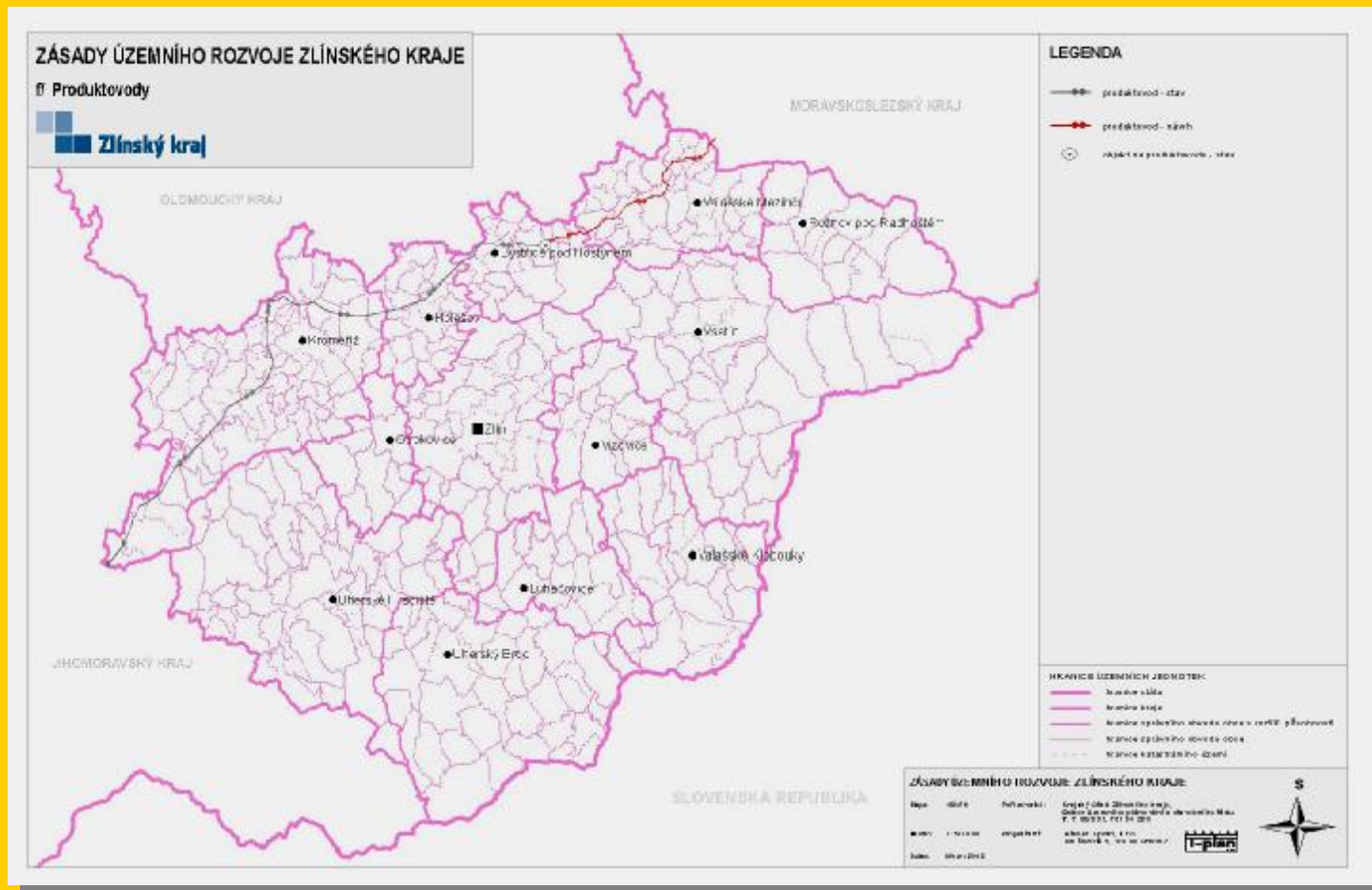
Koncepce zásobování plynem



e)

B. Odůvodnění

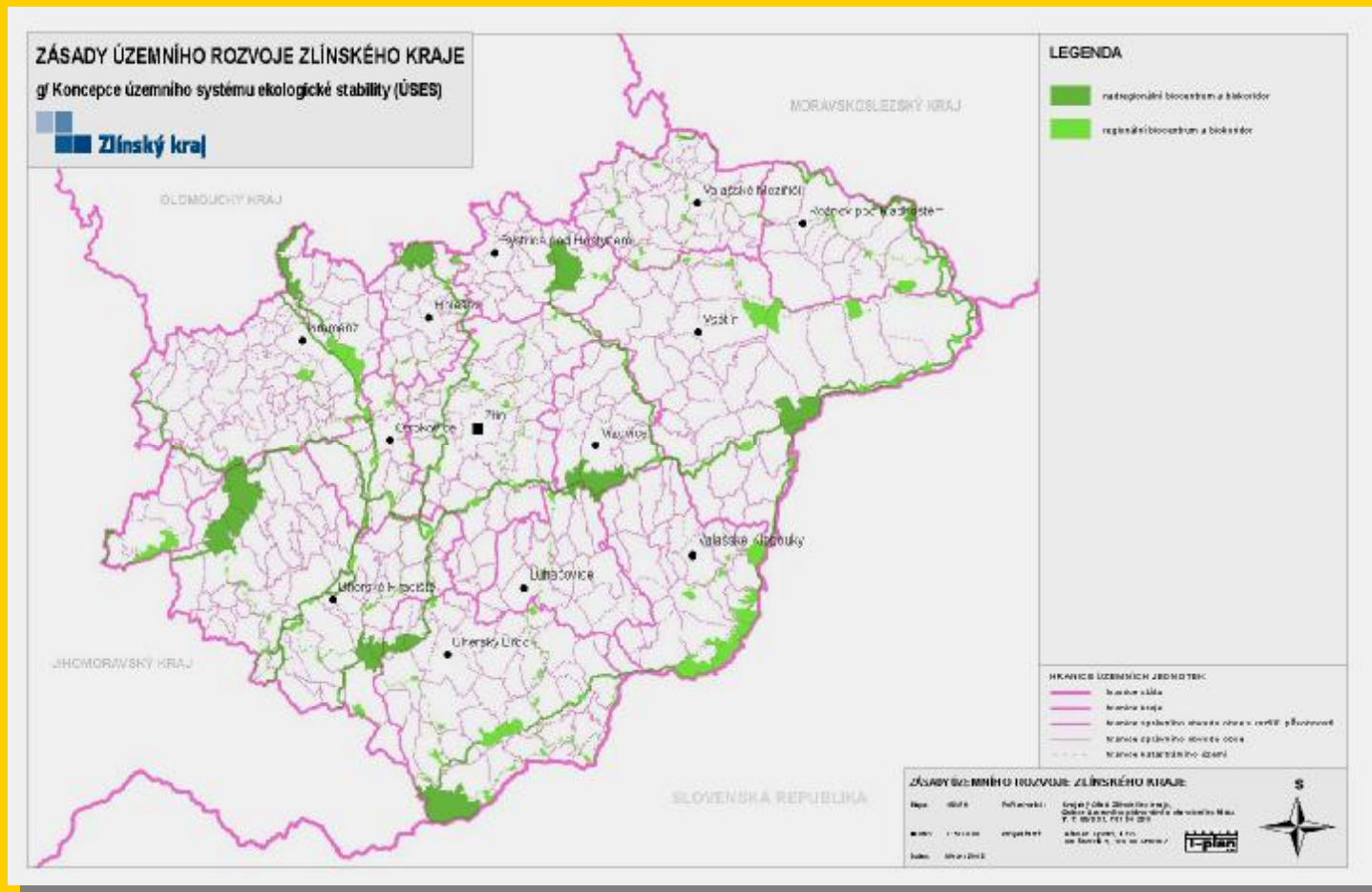
Produktovody



f)

B. Odůvodnění

Koncepce ÚSES



g)