

Územní plán Horní Dolní - změna č. 1

HLAVNÍ VÝKRES

- předpokládaná podoba po změně č. 1

Legenda

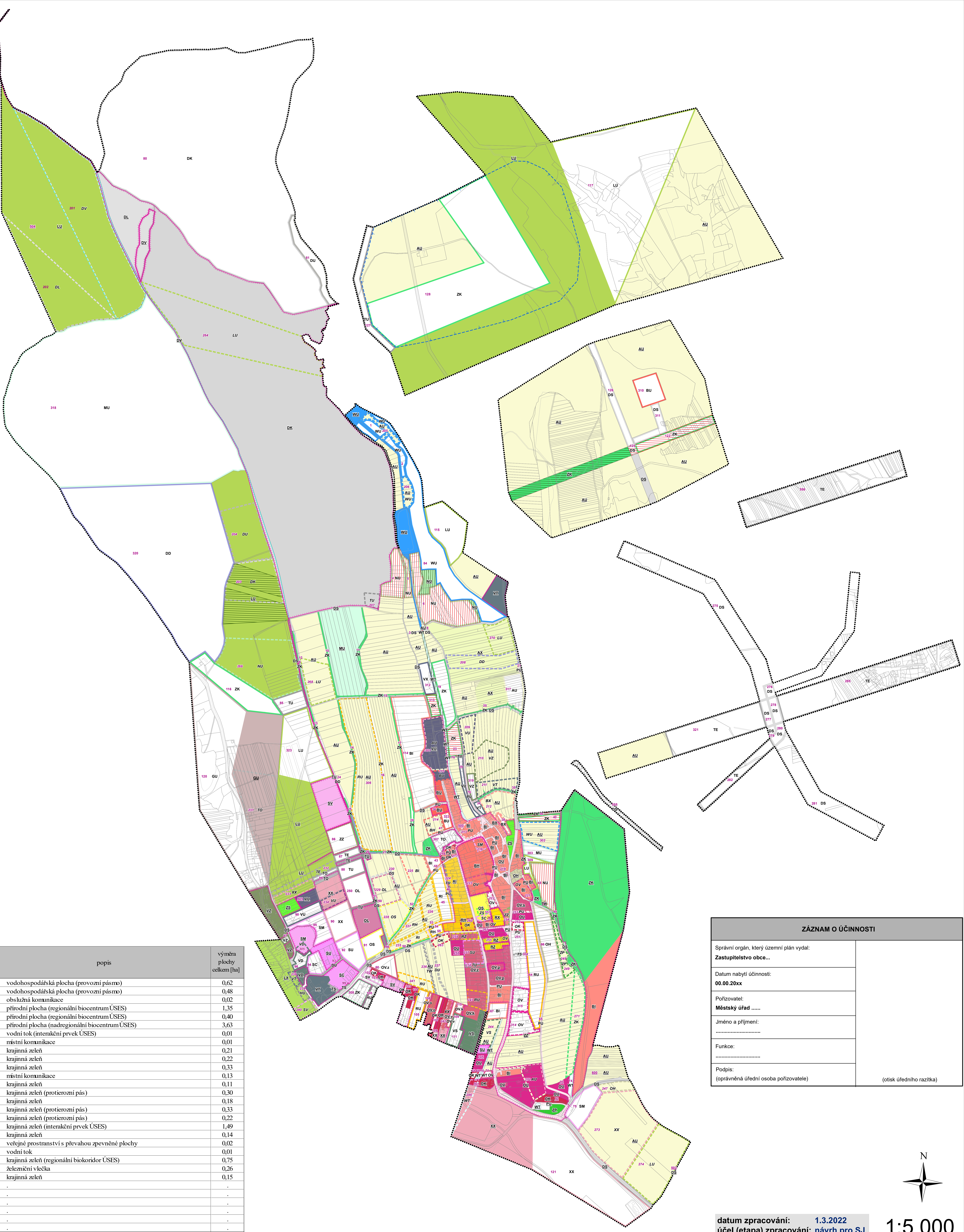
- územní plán
- parcelní kresba
- vnitřní kresba parcel
- zastavěné území (k 1.2.2022)
- rozdílní plochy s rozdílným způsobem využití - STAV
- rozdílní plochy s rozdílným způsobem využití - NÁVRH
- rozdílní plochy s rozdílným způsobem využití - REZERVA
- kód plochy s rozdílným způsobem využití - STAV
- kód plochy s rozdílným způsobem využití - NÁVRH
- kód plochy s rozdílným způsobem využití - REZERVA

- BU - bydlení - STAV
- BH - bydlení hromadné - STAV
- BI - bydlení individuální - STAV
- BK - bydlení jiné - STAV
- RU - rekreace - STAV
- RH - rekreace hromadná - STAV
- RI - rekreace individuální - STAV
- RZ - rekreace - zahrádkové osady - STAV
- RX - rekreace jiné - STAV
- OU - občanské vybavení - STAV
- OV - občanské vybavení veřejné - STAV
- OV s - občanské vybavení veřejné - vzdělávání a výchova - STAV
- OV p - občanské vybavení veřejné - sociální služby a péče o rodinu - STAV
- OV z - občanské vybavení veřejné - zdravotní služby - STAV
- OV k - občanské vybavení veřejné - kultura - STAV
- OV v - občanské vybavení veřejné - veřejná správa - STAV
- OV o - občanské vybavení veřejné - veřejná správa - STAV
- OH - občanské vybavení - hřbitovy - STAV
- OK - občanské vybavení komerční - STAV
- OL - občanské vybavení lázeňské - STAV
- OS - občanské vybavení - sport - STAV
- OX - občanské vybavení jiné - STAV
- DU - doprava - STAV
- DS - doprava silniční - STAV
- DD - doprava drážní - STAV
- DL - doprava letecká - STAV
- DV - doprava vodní - STAV
- DP - doprava - překladiště, logistická centra - STAV
- DX - doprava jiné - STAV
- TU - technická infrastruktura - STAV
- TW - vodní hospodářství - STAV
- TE - energetika - STAV
- TS - spoje, elektronické komunikace - STAV
- TO - nakládání s odpady - STAV
- TX - technická infrastruktura jiné - STAV
- PU - veřejná prostranství - STAV
- PX - vybraná veřejná prostranství jiné - STAV
- SU - smíšené obytné - STAV
- SC - smíšené využití v centrální zóně - STAV
- SM - smíšené využití obytné městské - STAV
- SV - smíšené obytné venkovské - STAV
- VU - výroba - STAV
- HU - smíšené výrobní - STAV
- VT - výroba těžká a energetika - STAV
- VD - výroba drobná a služby - STAV
- VS - skladové areály - STAV
- VZ - výroba zemědělská a lesnická - STAV
- VX - výroba jiné - STAV
- WU - vodní a vodohospodářské - STAV
- WT - vodní plochy a toky - STAV
- WH - vodohospodářské - STAV
- ZU - zeleň - STAV
- ZS - zeleň sídelní - STAV
- ZZ - zeleň - zahrady - STAV
- ZP - zeleň - parky a parkové upravené plochy - STAV
- ZK - zeleň krajinná - STAV
- NU - přírodní - STAV
- AU - zemědělská - STAV
- AX - zemědělská jiné - STAV
- LU - lesní - STAV
- LX - lesní jiné - STAV
- MU - smíšené nezastavěného území - STAV
- GU - těžba nerostů - dobývání - STAV
- XX - specifické jiné - STAV

- BU - bydlení - NÁVRH
- BH - bydlení hromadné - NÁVRH
- BI - bydlení individuální - NÁVRH
- BK - bydlení jiné - NÁVRH
- RU - rekreace - NÁVRH
- RH - rekreace hromadná - rekreační areály - NÁVRH
- RI - rekreace individuální - NÁVRH
- RZ - rekreace - zahrádkové osady - NÁVRH
- RX - rekreace jiné - NÁVRH
- OU - občanské vybavení - NÁVRH
- OV - občanské vybavení veřejné - NÁVRH
- OV s - občanské vybavení veřejné - vzdělávání a výchova - NÁVRH
- OV p - občanské vybavení veřejné - sociální služby a péče o rodinu - NÁVRH
- OV z - občanské vybavení veřejné - zdravotní služby - NÁVRH
- OV k - občanské vybavení veřejné - kultura - NÁVRH
- OV v - občanské vybavení veřejné - veřejná správa - NÁVRH
- OV o - občanské vybavení veřejné - veřejná správa - NÁVRH
- OH - občanské vybavení - hřbitovy - NÁVRH
- OK - občanské vybavení komerční - NÁVRH
- OL - občanské vybavení lázeňské - NÁVRH
- OS - občanské vybavení - sport - NÁVRH
- OX - občanské vybavení jiné - NÁVRH
- DU - doprava - NÁVRH
- DS - doprava silniční - NÁVRH
- DD - doprava drážní - NÁVRH
- DL - doprava letecká - NÁVRH
- DV - doprava vodní - NÁVRH
- DP - doprava - překladiště, logistická centra - NÁVRH
- DX - doprava jiné - NÁVRH
- TU - technická infrastruktura - NÁVRH
- TW - vodní hospodářství - NÁVRH
- TE - energetika - NÁVRH
- TS - spoje, elektronické komunikace - NÁVRH
- TO - nakládání s odpady - NÁVRH
- TX - technická infrastruktura jiné - NÁVRH
- PU - veřejná prostranství - NÁVRH
- PX - vybraná veřejná prostranství jiné - NÁVRH
- SU - smíšené obytné - NÁVRH
- SC - smíšené využití v centrální zóně - NÁVRH
- SM - smíšené využití obytné městské - NÁVRH
- SV - smíšené obytné venkovské - NÁVRH
- VU - výroba - NÁVRH
- HU - smíšené výrobní - NÁVRH
- VT - výroba těžká a energetika - NÁVRH
- VD - výroba drobná a služby - NÁVRH
- VS - skladové areály - NÁVRH
- VZ - výroba zemědělská a lesnická - NÁVRH
- VX - výroba jiné - NÁVRH
- WU - vodní a vodohospodářské - NÁVRH
- WT - vodní plochy a toky - NÁVRH
- WH - vodohospodářské - NÁVRH
- ZU - zeleň - NÁVRH
- ZS - zeleň sídelní - NÁVRH
- ZZ - zeleň - zahrady - NÁVRH
- ZP - zeleň - parky a parkové upravené plochy - NÁVRH
- ZK - zeleň krajinná - NÁVRH
- NU - přírodní - NÁVRH
- AU - zemědělská - NÁVRH
- LU - lesní - NÁVRH
- MU - smíšené nezastavěného území - NÁVRH
- GU - těžba nerostů - dobývání - NÁVRH
- XX - specifické jiné - NÁVRH

- BU - bydlení - REZERVA
- BH - bydlení hromadné - REZERVA
- BI - bydlení individuální - REZERVA
- BK - bydlení jiné - REZERVA
- RU - rekreace - REZERVA
- RH - rekreace hromadná - rekreační areály - REZERVA
- RI - rekreace individuální - REZERVA
- RZ - rekreace - zahrádkové osady - REZERVA
- RX - rekreace jiné - REZERVA
- OU - občanské vybavení - REZERVA
- OV - občanské vybavení veřejné - REZERVA
- OV s - občanské vybavení veřejné - vzdělávání a výchova - REZERVA
- OV p - občanské vybavení veřejné - sociální služby a péče o rodinu - REZERVA
- OV z - občanské vybavení veřejné - zdravotní služby - REZERVA
- OV k - občanské vybavení veřejné - kultura - REZERVA
- OV v - občanské vybavení veřejné - veřejná správa - REZERVA
- OV o - občanské vybavení veřejné - veřejná správa - REZERVA
- OH - občanské vybavení - hřbitovy - REZERVA
- OK - občanské vybavení komerční - REZERVA
- OL - občanské vybavení lázeňské - REZERVA
- OS - občanské vybavení - sport - REZERVA
- OX - občanské vybavení jiné - REZERVA
- DU - doprava - REZERVA
- DS - doprava silniční - REZERVA
- DD - doprava drážní - REZERVA
- DL - doprava letecká - REZERVA
- DV - doprava vodní - REZERVA
- DP - doprava - překladiště, logistická centra - REZERVA
- DX - doprava jiné - REZERVA
- TU - technická infrastruktura - REZERVA
- TW - vodní hospodářství - REZERVA
- TE - energetika - REZERVA
- TS - spoje, elektronické komunikace - REZERVA
- TO - nakládání s odpady - REZERVA
- TX - technická infrastruktura jiné - REZERVA
- PU - veřejná prostranství - REZERVA
- PX - vybraná veřejná prostranství jiné - REZERVA
- SU - smíšené obytné - REZERVA
- SC - smíšené využití v centrální zóně - REZERVA
- SM - smíšené využití obytné městské - REZERVA
- SV - smíšené obytné venkovské - REZERVA
- VU - výroba - REZERVA
- HU - smíšené výrobní - REZERVA
- VT - výroba těžká a energetika - REZERVA
- VD - výroba drobná a služby - REZERVA
- VS - skladové areály - REZERVA
- VZ - výroba zemědělská a lesnická - REZERVA
- VX - výroba jiné - REZERVA
- WU - vodní a vodohospodářské - REZERVA
- WT - vodní plochy a toky - REZERVA
- WH - vodohospodářské - REZERVA
- ZU - zeleň - parky a parkové upravené plochy - REZERVA
- ZS - zeleň sídelní - REZERVA
- ZZ - zeleň - zahrady - REZERVA
- ZP - zeleň - parky a parkové upravené plochy - REZERVA
- ZK - zeleň krajinná - REZERVA
- NU - přírodní - REZERVA
- AU - zemědělská - REZERVA
- LU - lesní - REZERVA
- MU - smíšené nezastavěného území - REZERVA
- GU - těžba nerostů - REZERVA
- XX - specifické jiné - REZERVA

územní plán s rozdílným způsobem využití	popis	výměra plochy celkem [ha]
1	vodohospodářská plocha (provvozní pásmo)	0,62
2	vodohospodářská plocha (provvozní pásmo)	0,48
3	obslužná komunikace	0,02
4	přírodní plocha (regionální biocentrum ÚSES)	1,35
5	přírodní plocha (regionální biocentrum ÚSES)	0,40
6	přírodní plocha (nadregionální biocentrum ÚSES)	3,63
7	vodní tok (interakční prvek ÚSES)	0,01
8	národní komunikace	0,01
9	krajinná zeleň	0,21
10	krajinná zeleň	0,22
11	krajinná zeleň	0,33
12	národní komunikace	0,13
13	krajinná zeleň	0,11
14	krajinná zeleň (protierozní pás)	0,30
15	krajinná zeleň	0,18
16	krajinná zeleň (protierozní pás)	0,33
17	krajinná zeleň (protierozní pás)	0,22
19	krajinná zeleň (interakční prvek ÚSES)	1,49
20	krajinná zeleň	0,14
21	veřejné prostranství s převahou zpevněné plochy	0,02
22	vodní tok	0,01
23	krajinná zeleň (regionální biokoridor ÚSES)	0,75
24	železniční vlečka	0,26
25	krajinná zeleň	0,15
-	-	-
-	-	-
-	-	-
-	-	-
-	-	-



ZÁZNAM O ÚČINNOSTI	
Správní orgán, který územní plán vydal: Zastupitelstvo obce...	
Datum nabytí účinnosti: 00.00.20xx	
Pořizovatel: Městský úřad	
Jméno a příjmení:	
Funkce:	
Podpis: (oprávněná úřední osoba pořizovatele)	(otisk úředního razítka)